

MAPA Z PROGNOZĄ ODDZIAŁYWANIA
 PROJEKTU PLANU URZĄDZENIA LASU
 NA ŚRODOWISKO I NA OBSZARY NATURA 2000

NADLEŚNICTWO
WOŁÓW
 OBREB
 WIŃSKO

REGIONALNA DYREKCJA LASÓW PAŃSTWOWYCH WE WROCŁAWIU

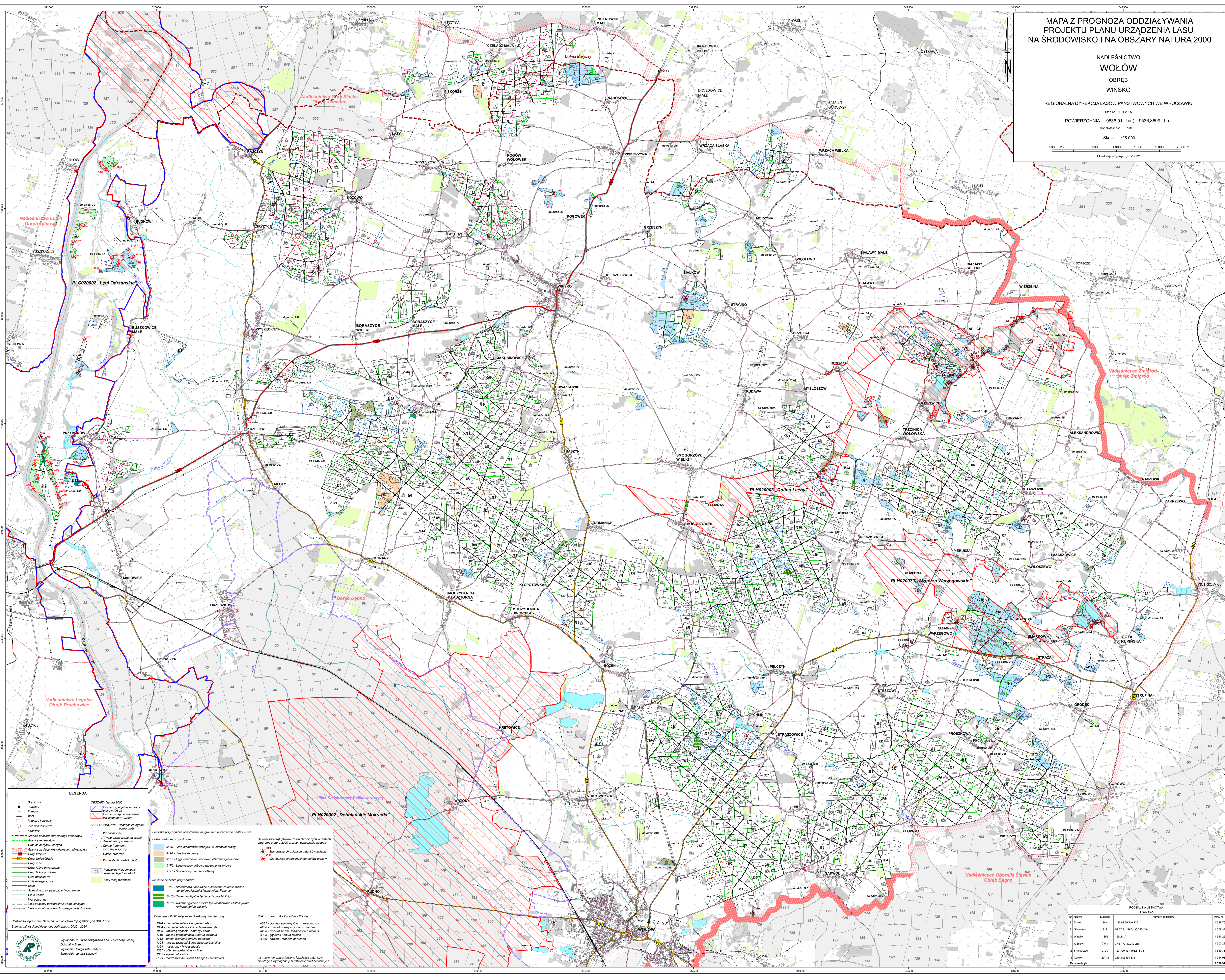
Stan na 01.01.2025

POWIERZCHNIA 9536,91 ha (9536,8699 ha)
 współmierność 1:1

Skala 1:25 000

0 500 1000 1500 2000 2500 m

Układ współrzędnych_PL-1992



LEGENDA

— Graniczny
— Budynek
— Przejazd
— Most
— Przejazd kolejowy
— Sieć kablowa
— Kanał
— Granice obszaru chronionego krajobrazu
— Granice rezerwatów
— Granice obszarów leśnych
— Granice obszarów przyrodniczych nadleśnictwa
— Drogi krajowe
— Drogi wojewódzkie
— Drogi powiatowe
— Drogi lokalne utwardzone
— Drogi lokalne gruntowe
— Linie kolejowe
— Linie energetyczne
— Kanały, rowy, pęty przepływowe
— Ciepłe wody
— Wody powierzchniowe
— Linie podziemne
— Linie podziemne
— Linie podziemne

— Obszary Natura 2000
— Obszary specjalnej ochrony ptaków (OSO)
— Obszary mające znaczenie dla Wodności (OW)
— LASY OCHRONNE - wiodące kategorie

— Wodochronne
— Tereny uzbrojone na planie
— Cenne krajobrazowe
— Cenne przyrodnicze
— Cenne zaleszone

— W miejscach i wzdłuż miast
— Potwierdzone
— Zakazane
— Lasy młodej generacji

— Siećka przyrodnicza odnotowana na gruncach w zarządzie nadleśnictwa
— 9170 - Głębokie brzołki / subkontynentalny
— 9190 - Kwaśne dąbrowy
— 9195 - Egz. wierzbowe, lipowe, jesionowe
— 9196 - Egz. wierzbowe, lipowe, jesionowe
— 9179 - Brzołki przydrożne

— Miejska siećka przyrodnicza
— 3150 - Stawiska i naturalne sztuczne zbiorniki wodne ze zbiornikami z Nymphaeum, Potamon
— 6410 - Zmieszane lasy liściaste Malin
— 6910 - Lasowe góryskie lasy użytkowane ekologicznie Amelanchier, elateris

— Związki z I i IV załącznika Dyrektywy Siedliskowej
— 1074 - barczasta karczka Eriogaster carys
— 1084 - pastuska obława Ceramium eremita
— 1088 - karpoczek Ceramium eremita
— 1166 - paszka grzebiasta Trifolium cristatum
— 1188 - karmel młody Boronia boronia
— 1308 - młody jasion Barbatella barbatellus
— 1334 - młody lasy Młody młody
— 1337 - młody lasy Cystis fiber
— 1385 - młody lasy Lonicera
— 6179 - młody lasy Pteris aquilina

— Pali z I załącznika Dyrektywy Pali
— A87 - młody lasy Cystis angustifolia
— A236 - młody lasy Dipsosaurus maritimus
— A238 - młody lasy Dipsosaurus maritimus
— A239 - młody lasy Dipsosaurus maritimus
— A279 - młody lasy Dipsosaurus maritimus

Podkład topograficzny: Baza danych obiektów topograficznych BDOT 10k
 Stan aktualności podkładu topograficznego 2022 - 2024 r.

Wykonano w Biurze Urządzenia Lasu i Geologii Leśnej
 Oddział w Brzegu
 Wykonali: Magdalena Białczyk
 Sprawdził: Janusz Czapla

POZIOMA NADLEŚNICTWA			
Z WIŃSKO			
Nr	Nazwa	Średnica	Numery obszarów
8	Strzyżno	30 y	1-98-68-76-115-126
9	Chabówka	81 k	58-67-81-115-130-240-245
10	Wielka	185 l	158-215A
11	Kocina	231 s	37-57-67-80-212-238
12	Smogorzów	272 m	127-128-131-158-313-331
13	Gawron	287 m	248-312-336-335
Razem obręb			9 536,91