



DZIENNIK URZĘDOWY

WOJEWÓDZTWA ŚWIĘTOKRZYSKIEGO

Kielce, dnia 21 listopada 2014 r.

Poz. 3122

Zarządzenie
REGIONALNEGO DYREKTORA OCHRONY ŚRODOWISKA W KIELCACH

z dnia 5 listopada 2014 r.

zmieniające zarządzenie w sprawie ustanowienia planu zadań ochronnych dla obszaru Natura 2000 Lasy Cisowsko-Orłowińskie PLH260040

Na podstawie art. 28 ust. 5 ustawy z dnia 16 kwietnia 2004 r. o ochronie przyrody (Dz. U. z 2013 r. poz. 627 z późn. zm.¹⁾) zarządza się, co następuje:

§ 1. W zarządzeniu Regionalnego Dyrektora Ochrony Środowiska w Kielcach z dnia 31 marca 2014 r. w sprawie ustanowienia planu zadań ochronnych dla obszaru Natura 2000 Lasy Cisowsko-Orłowińskie PLH260040 (Dz. Urz. Woj. Świąt., poz.1141) zwanego dalej: „obszarem Natura 2000” wprowadza się następujące zmiany:

- 1) § 4 otrzymuje brzmienie: „Identyfikację istniejących i potencjalnych zagrożeń dla zachowania właściwego stanu ochrony przedmiotów ochrony zawiera załącznik nr 3 do zarządzenia.”
- 2) załącznik nr 3 otrzymuje brzmienie:

¹⁾Zmiany tekstu jednolitego wymienionej ustawy zostały ogłoszone w Dz.U. z 2013r. poz. 628 i 842 oraz z 2014r. poz. 805, 850, 1002 i 1101.

3) załącznik nr 4 otrzymuje brzmienie:

„Załącznik nr 4 do Zarządzenia Regionalnego Dyrektora Ochrony Środowiska w Kielcach 31 marca 2014 r. w sprawie ustanowienia planu zadań ochronnych dla obszaru Natura 2000 Lasy Cisowsko-Orłowińskie PLH260040

CELE DZIAŁAŃ OCHRONNYCH

Lp.	Przedmiot ochrony	Cele działań ochronnych
1.	2330 Wydmy śródlądowe z murawami napiaskowymi (<i>Corynephoru</i> , <i>Agrostis</i>)	· Nie określa się ze względu na planowane wnioskowanie do Generalnej Dyrekcji Ochrony Środowiska o zmianę statusu ochronnego siedliska.
2.	3270 Zalewane muliste brzegi rzek z roślinnością <i>Chenopodium rubri p.p.</i> i <i>Bidention p.p.</i>	· Nie określa się ze względu na planowane wnioskowanie do Generalnej Dyrekcji Ochrony Środowiska o zmianę statusu ochronnego siedliska.
3.	5130 Formacje z jałowcem pospolitym (<i>Juniperus communis</i>) na wrzosowiskach lub nawapiennych murawach	· Nie określa się ze względu na planowane wnioskowanie do Generalnej Dyrekcji Ochrony Środowiska o zmianę statusu ochronnego siedliska.
4.	*6230 Górskie i niżowe murawy bliźniczkowe (<i>Nardion</i> – płaty bogate florystycznie)	· Uzupełnienie stanu wiedzy o przedmiocie ochrony i o uwarunkowaniach jego ochrony oraz podjęcie stosownych działań w oparciu o nowe dane.
5.	6410 Zmiennowilgotne łąki trzęślicowe (<i>Molinion</i>)	· Przeciwdziałanie sukcesji (utrzymanie udziału drzew i krzewów na poziomie nieprzekraczającym 5% na poszczególnych płatach siedliska).
6.	6510 Niżowe i górskie świeże łąki użytkowane ekstensywnie (<i>Arrhenatherion elatioris</i>)	· Przeciwdziałanie sukcesji (utrzymanie udziału drzew i krzewów na poziomie nieprzekraczającym 5% na poszczególnych płatach siedliska).
7.	*7110 Torfowiska wysokie z roślinnością torfotwórczą (żywe)	Przeciwdziałanie sukcesji (osiągnięcie udziału drzew i krzewów na poziomie nieprzekraczającym 25% na poszczególnych płatach siedliska).
8.	7140 Torfowiska przejściowe i trzęsawiska (przeważnie z roślinnością z <i>Scheuchzerio-Caricetea</i>)	· Przeciwdziałanie sukcesji (osiągnięcie udziału drzew i krzewów na poziomie nieprzekraczającym 15% na poszczególnych płatach siedliska). Przeciwdziałanie zarastaniu trzciną (udział trzciny pospolitej nie większy niż 5% w poszczególnych płatach siedliska).

9.	7230 Górskie i nizinne torfowiska zasadowe o charakterze młak, turzycowisk i mechowisk	· Przeciwdziałanie sukcesji (osiągnięcie udziału drzew i krzewów na poziomie nieprzekraczającym 15% na poszczególnych płatach siedliska).
10.	9110 Kwaśne buczyny (<i>Luzulo-Fagenion</i>)	· Utrzymanie struktury drzewostanu na poziomie U1.
11.	9130 Żyzne buczyny (<i>Dentario glandulosae-Fagenion</i> , <i>Galio odorati-Fagenion</i>)	· Utrzymanie struktury drzewostanu na poziomie U1.
12.	9170 Grąd środkowoeuropejski i subkontynentalny (<i>Galio-Carpinetum</i> , <i>Tilio-Carpinetum</i>)	Osiągnięcie wskaźnika martwe drewno leżące lub stojące na poziomie co najmniej U1 Podniesienie świadomości ekologicznej min. 100 mieszkańców. Utrzymanie struktury drzewostanu na poziomie U1.
13.	9190 Kwaśne dąbrowy (<i>Quercion roboripetraea</i>)	Utrzymanie wskaźnika martwe drewno leżące lub stojące na poziomie co najmniej U1. Utrzymanie udziału dębu na poziomie FV.
14.	*91D0 Bory i lasy bagienne (<i>Vaccinio uliginosi-Betuletum pubescentis</i> , <i>Vaccinio uliginosi-Pinetum</i> , <i>Pino mugo-Sphagnetum</i> , <i>Sphagno girgensohnii-Piceetum</i>) i brzoźowo-sosnowe bagienne lasy borealne	· Prowadzenie gospodarki leśnej z uwzględnieniem ochrony siedliska. · Utrzymanie wskaźnika martwe drewno leżące lub stojące na poziomie co najmniej U1.
15.	*91E0 Łęgi wierzbowe, topolowe, olszowe i jesionowe (<i>Salicetum albo-fragilis</i> , <i>Populetum albae</i> , <i>Alnenion glutinoso-incanae</i>) i olsy źródliskowe	· Prowadzenie gospodarki leśnej z uwzględnieniem ochrony siedliska. · Utrzymanie wskaźnika martwe drewno leżące lub stojące na poziomie co najmniej U1. · Prowadzenie gospodarki leśnej z uwzględnieniem ochrony siedliska.
16.	91P0 Wyzynny jodłowy bór mieszany (<i>Abietetum polonicum</i>)	· Uzyskanie zwarcia koron drzew na poziomie nieprzekraczającym 60% · Prowadzenie gospodarki leśnej z uwzględnieniem ochrony siedliska.
17.	91T0 Sosnowy bór chrobotkowy (<i>Cladonio-Pinetum</i> i chrobotkowa postać <i>Peucedano-Pinetum</i>)	· Kształtowanie właściwej struktury warstwowej (pokrycie podszytu poniżej 10% i zwarcie koron poniżej 50%).
18.	1337 Bóbr europejski <i>Castor fiber</i>	Utrzymanie obecnego, właściwego stanu populacji gatunku.
19.	1166 Traszka grzebieniasta <i>Triturus cristatus</i> (<i>Triturus cristatus cristatus</i>)	Uzupełnienie stanu wiedzy o siedlisku gatunku oraz podjęcie stosownych działań w oparciu o nowe dane.
20.	1096 Minóg strumieniowy <i>Lampetra planeri</i>	· Uzupełnienie stanu wiedzy o przedmiocie ochrony i o uwarunkowaniach jego ochrony oraz podjęcie stosownych działań w oparciu o nowe dane.
21.	1098 Minogi czarnomorskie <i>Eudontomyzon spp.</i>	· Uzupełnienie stanu wiedzy o przedmiocie ochrony i o uwarunkowaniach jego ochrony oraz podjęcie stosownych działań w oparciu o nowe dane.

22.	1037 Trzepla zielona <i>Ophiogomphus cecilia</i>	· Utrzymanie stanu siedliska potencjalnego na poziomie FV.
23.	1042 Zalotka większa <i>Leucorrhinia pectoralis</i>	Utrzymanie udziału roślinności dogodnej dla gatunku w linii brzegowej zbiornika na poziomie do 75%.
24.	6177 Modraszek telejus <i>Maculinea (Phengaris) teleius</i>	· Przeciwdziałanie sukcesji (utrzymanie udziału drzew i krzewów na poziomie nieprzekraczającym 35% na poszczególnych płatach siedliska).
25.	1060 Czerwończyk nieparek <i>Lycaena dispar</i>	· Przeciwdziałanie sukcesji (osiągnięcie udziału drzew i krzewów na poziomie poniżej 5%).
26.	1065 Przeplatka aurinia <i>Euphydryas (Eurodryas, Hypodryas) aurinia</i>	· Przeciwdziałanie sukcesji (zmniejszenie udziału drzew i krzewów na poziomie nieprzekraczającym 15% na poszczególnych płatach siedliska).
27.	4038 Czerwończyk fioletek <i>Lycaena helle</i>	· Przeciwdziałanie sukcesji (osiągnięcie udziału drzew i krzewów na poziomie poniżej 5%).
28.	1084 Pachnica dębowa <i>Osmoderma eremita</i>	Uzupełnienie stanu wiedzy o przedmiocie ochrony i o uwarunkowaniach jego ochrony oraz podjęcie stosownych działań w oparciu o nowe dane.

Parametry skali FV,U1,U2 określone są na podstawie zasad monitoringu GIOŚ.”,

4) Załącznik nr 5 otrzymuje brzmienie:

„Załącznik nr 5 do Zarządzenia Regionalnego Dyrektora Ochrony Środowiska w Kielcach z dnia 31 marca 2014 r. w sprawie ustanowienia planu zadań ochronnych dla obszaru Natura 2000 Lasy Cisowsko-Orłowińskie PLH260040

DZIAŁANIA OCHRONNE ZE WSKAZANIEM PODMIOTÓW ODPOWIEDZIALNYCH ZA ICH WYKONANIE
I OBSZARÓW ICH WDRAŻANIA

Przedmiot ochrony	Działania ochronne					
	Nr i nazwa	Zakres prac	Miejsce realizacji	Termin wykonania	Podmiot odpowiedzialny za wykonanie	
2330	Nr	Uzupełnienie stanu wiedzy o przedmiocie ochrony				
Wydmy śródładowe z murawami napiaskowymi (<i>Corynephorus</i> , <i>Agrostis</i>)	W4	Aktualizacja Standardowego Formularza Danych obszaru Natura 2000.	Wnioskowanie do Generalnej Dyrekcji Ochrony Środowiska o zmianę statusu ochronnego siedliska, którego występowanie w obszarze Natura 2000 zostało zweryfikowane na etapie prac nad projektem planu zadań ochronnych.	-	W pierwszym roku od wejścia w życie zarządzenia.	Sprawujący nadzór nad obszarem Natura 2000.
3270	Nr	Uzupełnienie stanu wiedzy o przedmiocie ochrony				
Zalewane muliste brzegi rzek z roślinnością (<i>Chenopodium rubri</i> p.p. i <i>Bidenton</i> p.p.)	W4	Aktualizacja Standardowego Formularza Danych obszaru Natura 2000.	Wnioskowanie do Generalnej Dyrekcji Ochrony Środowiska o zmianę statusu ochronnego siedliska, którego występowanie w obszarze Natura 2000 zostało zweryfikowane na etapie prac nad projektem planu zadań ochronnych.	-	W pierwszym roku od wejścia w życie zarządzenia.	Sprawujący nadzór nad obszarem Natura 2000.

5130 Formacje z jałowcem pospolitym (<i>Juniperus communis</i>) na wrzosowiskach lub nawapianych murawach	Nr	Uzupełnienie stanu wiedzy o przedmiocie ochrony				
	W4	Aktualizacja Standardowego Formularza Danych obszaru Natura 2000.	Wnioskowanie do Generalnej Dyrekcji Ochrony Środowiska o zmianę statusu ochronnego siedliska, którego występowanie w obszarze Natura 2000 zostało zweryfikowane na etapie prac nad projektem planu zadań ochronnych.	-	W pierwszym roku od wejścia w życie zarządzenia.	Sprawujący nadzór nad obszarem Natura 2000.
*6230 Górskie i niżowe murawy bliźniczkowe (<i>Nardion</i> – płaty bogate florystycznie)	Nr	Uzupełnienie stanu wiedzy o przedmiocie ochrony				
	D1	Inwentaryzacja terenowa i uzupełnienie stanu wiedzy.	Analiza rozmieszczenia i stanu zachowania siedliska, w tym wykonanie oceny siedliska zgodnie z obowiązującą metodyką.	Cały obszar Natura 2000.	Do 5 lat od wejścia w życie zarządzenia.	Sprawujący nadzór nad obszarem Natura 2000.
6410 Zmienno wilgotne łąki trzęślicowe (<i>Molinion</i>)	Nr	Działania związane z ochroną czynną				
	A1	Karczowanie (usuwanie) drzew i krzewów z wywiezieniem biomasy (działanie fakultatywne ¹⁾).	Wycinanie przy lub poniżej szyi korzeniowej. Dotyczy powierzchni, na których ze względu na znaczną sukcesję mają być prowadzone działania koszenie/ścinanie z wywiezieniem biomasy. Jeżeli	Obręb Kranów: 4529, Obręb Daleszyce: 2810, Obręb Smyków: 5, Nadleśnictwo Łągów, Obręb	Działanie corocznie do czasu odsłonię	Właściwy terytorialnie Nadleśniczy, właściciel lub wykonujący prawa właścicielskie na podstawie porozumienia zawartego z organem sprawującym nadzór nad obszarem Natura 2000.

			sukcesja drzew i krzewów przekroczy 30% areалу istniejącego i potencjalnego siedliska 6410. Wykonanie od 16 października do końca lutego.	Łągów: 138d, 138h	cia powierzchni.	
A2	Koszenie/ściananie z wywiezieniem biomasy (działanie fakultatywne ¹⁾).	Zabieg koszenia przeprowadzać ręcznie lub lekkim sprzętem od środka na zewnątrz powierzchni. Minimum 30% rocznie (optymalnie 50%) w każdym roku na innej powierzchni. Dopuszczalne jest koszenie 100% co roku lub co 2 lata. Koszenie na wysokości 10-15 cm, w terminie od 15 września do 30 października lub prowadzić użytkowanie zgodnie z wymogami pakietu rolnośrodowiskowego, ukierunkowanego na ochronę siedliska 6410.	Obręb Kranów: 4529, Obręb Daleszyce: 2810, Obręb Smyków: 5, Nadleśnictwo Łągów, Obręb Łągów: 138d, 138h	Działania coroczne	Właściwy terytorialnie Nadleśniczy, właściciel lub wykonujący prawa właścicielskie na podstawie zobowiązania podjętego w związku z korzystaniem z programów wsparcia z tytułu obniżenia dochodowości albo na podstawie porozumienia zawartego z organem sprawującym nadzór nad obszarem Natura 2000.	
A4	Wypas (działanie fakultatywne ¹⁾).	Wypas zwierzętami gospodarskimi – wskazane bydło, owce, kozy; obsada do 0,36 i obciążenie do 4 DJP/ha/rok. Na ok. 30 % powierzchni rocznie. Na innych powierzchniach niż zabieg koszenie/ściananie z wywiezieniem biomasy (w danym roku) lub prowadzić użytkowanie zgodnie z wymogami pakietu rolnośrodowiskowego, ukierunkowanego na ochronę siedliska 6410.	Obręb Kranów: 4529, Obręb Daleszyce: 2810, Obręb Smyków: 5, Nadleśnictwo Łągów, Obręb Łągów: 138d, 138h	Działania coroczne	Właściwy terytorialnie Nadleśniczy, właściciel lub wykonujący prawa właścicielskie na podstawie zobowiązania podjętego w związku z korzystaniem z programów wsparcia z tytułu obniżenia dochodowości albo na podstawie porozumienia zawartego z organem sprawującym nadzór nad obszarem Natura 2000.	

	Nr	Działania związane z utrzymaniem lub modyfikacją metod gospodarowania				
	B2	Zachowanie siedliska przyrodniczego stanowiącego przedmiot ochrony (działanie obligatoryjne ¹⁾).	Ekstensywne użytkowanie kośne, kośno-pastwiskowe, pastwiskowe.	Obręb Kranów: 4529, Obręb Daleszyce: 2810, Obręb Smyków: 5, Nadleśnictwo Łągów, Obręb Łągów: 138d, 138h	Działania coroczne.	Właściwy terytorialnie Nadleśniczy, właściciel lub wykonujący prawa właścicielskie.
	Nr	Działania dotyczące monitoringu stanu przedmiotów ochrony oraz monitoringu realizacji celów działań ochronnych				
	C1	Ocena stanu zachowania przedmiotów ochrony.	Zgodnie z obowiązującą metodyką.	Obręb Kranów: 4529, Obręb Daleszyce: 2810, Obręb Smyków: 5, Nadleśnictwo Łągów, Obręb Łągów: 138d, 138h	W 4 i 8 roku od wejścia w życie zarządzenia.	Sprawujący nadzór nad obszarem Natura 2000.
	Nr	Uzupełnienie stanu wiedzy o przedmiocie ochrony				
	D1	Inwentaryzacja terenowa i uzupełnienie stanu wiedzy.	Analiza rozmieszczenia i stanu zachowania siedliska, w tym wykonanie oceny siedliska.	Cały obszar Natura 2000.	Do 5 lat od wejścia w życie zarządzenia.	Sprawujący nadzór nad obszarem Natura 2000.
6510 Nizowe i górskie świeże łąki użytkow	Nr	Działania związane z ochroną czynną				
	A2	Koszenie/ścinanie z wywiezieniem biomasy (działanie fakultatywne ¹⁾).	Zabieg koszenia przeprowadzać ręcznie lub lekkim sprzętem od środka na zewnątrz powierzchni. Minimum 50%, optimum 90% - w tym przypadku	Obręb Cisów: 367; 368; 369; 370; 371; 372; 373; 374; 375; 376; 377; 378; 379; 380; 381; 382; 383;	Działania coroczne.	Właściciel lub wykonujący prawa właścicielskie na podstawie zobowiązania podjętego w związku z korzystaniem z programów wsparcia z tytułu obniżenia dochodowości albo na podstawie porozumienia zawartego z organem sprawującym

<p>ane ekstensy wnie (<i>Arrhena therion elatioris</i>)</p>			<p>z pozostawieniem pasów nieskoszonej runi (ok 10%). Koszenie na wysokości 10-15 cm. Do wykonania w terminie od 15 czerwca do 30 września lub prowadzić użytkowanie zgodnie z wymogami pakietu rolnośrodowiskowego, ukierunkowanego na ochronę siedliska 6510.</p>	<p>384; 385; 386; 387; 388; 389; 390; 391; 392; 393; 394; 395; 397; 398; 399; 401; 402; 403; 404; 405; 406; 407; 408; 409; 410; 411; 412; 413; 414; 415; 416; 417; 418; 419; 422; 423; 424; 425; 426; 427, 437/1, 442; 494</p> <p>Obręb Chmielnik: 51-b</p> <p>Obręb Daleszyce: 2764; 3516; 3524; 3525; 3527; 3528; 3529; 3530; 3531; 3541; 3542; 3543; 3544; 3545; 3546; 3547; 3570; 3571; 3573; 3586; 3587; 3588; 3589; 3590; 3591; 3592; 3593; 3594; 3595; 3596; 3738; 3814; 3819; 3826; 3827; 3828; 3829; 3830; 3833; 3835; 3836; 3837; 3838; 3839; 3840; 3841; 3842; 3845; 3846; 3847; 3848; 3849; 3850; 3851; 3852; 3854; 3855; 3856; 3857; 3862; 3863; 3864; 3865;</p>	<p>nadzór nad obszarem Natura 2000.</p>
---	--	--	---	---	---

				3909; 3911; 3912; 3913; 3914; 3915; 3916; 3917; 3918; 3919; 3920; 3921; 3922; 3923; 3925; 3926/2; 3927/2; 3971; 3972; 3973; 3974; 3975; 3976; 3977; 3978; 3979; 3980; 3981/2; 3982; 3983; 3984; 3985; 3986; 3987; 3988; 3999; 4000; 4001; 400; 4003; 4004; 4005; 4006; 4007; 4008; 4009; 4010; 4011/1; 4011/2; 4012; 4013; 4014; 4015; 4016; 4017; 4018; 4019; 4020; 4021; 4022; 4023; 4024; 4025; 4026; 4027; 4028; 4029; 4030; 4031; 4032; 4033; 4034; 4035; 4036; 4043/2; 4044/2; 4045/2; 4046/2; 4048; 4050; 4052; 4054; 4058; 4060; 4062; 4064; 4066; 4068; 4070; 4072; 4075/1, 4112; 4125; 4126; 4127; 4128; 4129; 4130; 4131; 4132; 4133; 4134; 4140; 4142; 4143; 4144; 4145;		
--	--	--	--	--	--	--

				4146; 4147; 4148; 4154, 4182; 4184; 4185, 4222, 4292; 4293; 4294; 4295; 4298; 4299; 4300; 4306; 4307, 4310; 4311; 4323; 4324; 4325; 4326; 4327; 4328; 4329; 4330; 4331; 4332; 4333; 4334; 4336; 4337; 4338; 4339; 4340; 4341; 4342/1; 4345; 4346; 4347; 4348; 4349; 4364, 4367; 4376; 4377; 4382; 4383; 4384; 4385; 4386; 4387; 4388; 4389; 4390; 4392; 4393; 4394; 4408; 4409; 4410; 4411; 4412; 4413; 4414; 4415; 4416; 4417, 4446; 4447; 4448; 4449; 4450; 4451; 4452; 4453; 4454; 4455; 4456; 4457; 4459, 4483; 4484; 4485; 4486; 4487; 4489; 4490; 4491; 4492; 4493; 4494; 4496; 4497; 4498; 4499; 4500; 4501; 4502; 4503; 4504; 4505; 4506; 4507; 4508; 4509; 4510; 4512; 4516;		
--	--	--	--	---	--	--

				<p>Obwód Niwy Daleszyckie: 779; 804/11; 804/12; 804/13; 804/9; 805/1; 809/1; 813/1; 814; 815; 816/5; 816/6; 818/1, 824/1; 825/1; 826/1; 905/5; 905/6; 913; 915; 916/1; 917/3; 917/4; 929; 951; 959/1; 960/1; 961/1; 962/1; 963/1; 971/1; 973; 979; 981/1; 1004; 1005; 1006; 1017; 1018; 1029; 1034/1; 1041; 1043/1; 1044/1; 1052/1; 1061/1; 1073/1; 1074; 1076/2; 1076/3; 1113; 1122/1; 1139/1; 1144/1; 1169/1;</p> <p>Obwód Dębno: 502; 519; 520; 521; 522; 523, 528; 529/1; 529/2; 537; 538; 539; 540; 541; 542; 543; 544; 545, 548, 590/1, 621; 651; 652; 653; 654; 655; 657, 665; 666; 667; 668; 669; 670; 671; 672/1; 672/2; 673; 674; 675; 676; 677; 678; 679;</p>	
--	--	--	--	--	--

				<p>680; 681; 682/1; 682/2; 683/1; 683/2; 684; 685; 686; 687; 688/1; 688/2; 689; 690; 691; 692; 693; 694/1; 694/2; 695; 696; 700; 701; 702; 703; 704; 705/1; 705/2; 706; 707; 708; 709; 710; 711; 712; 713; 714; 715/1; 715/2; 716/1; 716/2; 717; 718, 723; 724; 725; 726; 731; 732; 733; 735/2; 846, 850,</p> <p>Obręb Drugnia Rządowa: 201;</p> <p>Obręb Drogowle: 462/2; 462/3; 462/4; 462/5; 462/6; 462/7; 462/8; 462/9; 645,</p> <p>Obręb Korzenno: 35; 36; 37/1; 37/4, 178; 179; 180; 181/1; 181/2; 182; 183; 184; 185; 186; 189/1; 189/2; 190; 275/3,</p> <p>Komórki: 205; 206; 450,</p> <p>Obręb Łagów: 227- f;</p> <p>Obręb Mędrów: 10;</p>	
--	--	--	--	---	--

				11; 12; 3/2; 4; 5; 6; 7; 8; 9, Obręb Osiny: 249; 251/1; 252; 259/1; 260/1; 263; 264/1; 267/1; 268/1; 271/1; 272/1; 276/1; 277/1; 281/1; 282/1; 295/1; 296/1; 308/1; 309/1; 379/1; 380/1; 390/1; 391/1; 393/1; 394/1; 397/1; 398/1; 401/3; 402/2; 407/1; 407/2; 408/1; 408/2; 410/1; 411; 413/1; 414/3; 416/1; 417/1; 420/1; 421/1; 423/1; 424/1; 427/1; 428/2; 428/3; 428/4; 429/1; 432/1; 433/1; 434/1; 435/1; 438/1; 439/1; 442/1; 443/1; 446/1; 447/1; 450/1; 451/1; 454/1; 454/3; 455/1; 457/1; 458/1; 460/1; 461/2; 464/1; 465; 468/1; 476/1; 477; 478; 480/1; 481; 482; 485; 499/2; 504/3; 631; 635; 639/2; 642/1; 678/1; 679/3; 684; 704/1; 705/1; 732/1, 751/1; 752; 754/1; 755/3; 755/4; 755/5; 755/6; 757/1; 757/3; 757/4		
--	--	--	--	--	--	--

				<p>Obręb Pierzchnianka: 193/2; 195/2; 197/2; 199/2; 201/2; 204; 206/3; 209/2; 212/2, 538,</p> <p>Obręb Szczecno: 78; 79, 82/1; 82/10; 82/11; 82/12; 82/13; 82/3; 82/4; 82/5; 82/6, 85/2; 86; 87; 88; 89; 90; 91; 92; 93; 94; 95; 96/1; 96/2; 97; 98; 99, 100; 102, 113/3; 114; 116; 117; 118; 119; 120; 144; 145, 148; 150; 151; 152; 153; 154; 155; 156; 160/2; 161/2; 162/2; 163/2; 164, 165, 727/7; 935;</p> <p>Obręb Słopiec: 337; 338; 339; 340; 343; 344; 345; 346; 350; 351; 353; 356; 357; 358; 359; 362; 363; 364; 365; 368; 369; 370; 371; 374; 375; 376; 377; 380; 383; 386; 389; 392; 395; 398; 401; 407; 410; 412; 413; 416; 417; 419, 421, 433; 439; 440; 445; 451/2; 452;</p>	
--	--	--	--	--	--

				<p>482; 483; 484; 485; 486; 487; 488, 544; 545/3; 546; 549; 550; 553; 554; 555/1; 557; 558; 561; 562; 565; 566; 569; 570; 582; 586; 597; 600; 601; 604; 605; 608; 609; 611, 779/10; 779/17; 779/3; 779/4; 779/5; 779/7; 779/8; 779/9; 782; 783; 785; 789, 1002; 1028; 1031; 1035; 1037; 1047; 1050; 1051; 1132; 1134; 1177; 1179; 1183; 1187; 1188; 1190;</p> <p>Obręb Skorzeszyce: 210; 284/5; 360; 362; 363; 364; 365; 366; 367; 368; 369; 370; 372; 373; 374, 376; 454/2; 454/3, 1180; 1181; 1182; 1183; 1184; 1185; 1186; 1187; 1188; 1189; 1190; 1191; 1192; 1193;1194; 1195; 1196; 1197; 1198;</p> <p>Obręb Smyków: 46; 47; 48; 50; 51; 54; 56; 58; 60; 61; 64; 676; 677; 678; 680; 76; 77; 79; 82; 83;</p>	
--	--	--	--	---	--

				<p>84; 85, 188; 190/1; 190/2; 190/3; 190/4; 190/5; 190/6; 301; 306, 340; 344; 348; 349; 353; 354; 358; 359; 363; 364; 367; 370; 371; 374; 375; 378; 379; 382; 383; 386; 387; 390; 391; 673; 686; 687; 702, 712;</p> <p>Skrzelczyce: 286/1; 286/2; 287; 288/1; 288/2; 289; 290; 291/1; 291/2; 415;</p> <p>Ujny: 144; 145; 147; 148; 149; 150; 151; 152; 153; 154; 155; 156; 157; 158; 159; 160; 161/3; 163; 164; 167; 168; 169; 170; 52; 55; 59; 60,</p> <p>Nadleśnictwo Łągów, Obręb Łągów: 138l</p>		
A1	Karczowanie (usuwanie) drzew i krzewów z wywiezieniem biomasy (działanie fakultatywne ¹⁾).	Wycinanie przy lub poniżej szyi korzeniowej. Dotyczy powierzchni, na których ze względu na znaczną sukcesję mają być prowadzone działania koszenie/ścianianie z wywiezieniem biomasy i wypasu. Jeżeli sukcesja drzew i krzewów przekroczy 30% areалу	Obręb Cisów: 391; 392; 393; 394; 395; 397; 398; 399; 400; 401; 402; 403; 404; 405; 406; 407; 408; 409; 410; 411; 412; 413; 414; 415; 416; 417; 418; 419; 422; 423; 424; 425; 426;	Działania coroczne do czasu odsłonięcia powierzchni.	Właściciel lub wykonujący prawa właścicielskie na podstawie porozumienia zawartego z organem sprawującym nadzór nad obszarem Natura 2000.	

		istniejącego i potencjalnego siedliska 6510. Wykonywać od 16 października do końca lutego.	427, 442; 494, Obręb Daleszyce: 2764; 3570; 3571; 3573; 3738, 3814; 3819; 3826; 3827; 3828; 3829; 3830; 3833; 3835; 3836; 3837; 3838; 3840; 3841; 3842; 3845; 3846; 3847; 3848; 3849; 3850; 3851; 3852; 3854; 3855; 3856; 3857; 3862; 3863; 3864; 3865, 3909; 3911; 3912; 3913; 3914; 3915; 3916; 3917; 3918; 3919; 3920; 3921; 3923; 3925; 3926/2; 3927/2; 3972; 3974; 3976; 3978; 3980; 3982; 3985; 3988; 4001; 4004; 4007; 4010; 4014; 4016; 4018; 4020; 4022; 4024; 4026; 4028; 4030; 4032; 4034; 4036; 4043/2; 4044/2; 4045/2; 4046/2; 4047/2; 4048; 4049; 4050; 4051; 4052; 4053; 4054; 4055; 4057; 4058; 4059; 4060; 4061; 4062; 4063; 4064; 4065; 4066;	
--	--	--	--	--

				4067; 4068; 4069; 4070; 4071; 4072; 4073; 4075/1; 4075/2; 4076/2; 4077/2; 4078/2, 4112; 4125; 4126; 4127; 4128; 4129; 4130; 4131; 4132; 4133; 4134; 4182; 4184; 4292; 4293; 4294; 4295; 4298; 4299; 4300; 4310; 4311; 4323; 4324; 4325; 4326; 4327; 4328; 4329; 4330; 4331; 4332; 4333; 4334; 4336; 4337; 4338; 4339; 4340; 4341; 4342/1; 4345; 4346; 4347; 4348; 4349; 4364; 4367; 4376; 4377; 4382; 4383; 4384; 4385; 4386; 4387; 4388; 4389; 4390; 4392; 4393; 4394; 4408; 4409; 4410; 4411; 4412; 4413; 4414; 4415; 4416; 4417; 4446; 4447; 4448; 4449; 4450; 4451; 4452; 4453; 4454; 4455; 4456; 4457; 4459; 4483; 4484; 4485; 4486; 4487; 4488; 4489; 4490; 4491; 4492; 4493;		
--	--	--	--	---	--	--

				4494; 4496; 4497; 4498; 4499; 4500; 4501; 4502; 4503; 4504; 4505; 4506; 4507; 4508; 4509; 4510; 4512; 4516; Obręb Niwy Daleszyckie: 779; 787/1; 804/11; 804/12; 804/13; 804/9; 805/1; 809/1; 813/1; 814; 815; 816/5; 816/6; 818/1; 820/1; 821/1; 824/1; 825/1; 826/1; 835/1; 905/5; 905/6; 913; 915; 916/1; 917/3; 917/4; 929; 951; 959/1; 960/1; 961/1; 962/1; 963/1; 966/1; 971/1; 973; 979; 980/1; 981/1; 1004; 1005; 1006; 1016/1; 1017; 1018; 1029; 1034/1; 1035; 1041; 1042/1; 1043/1; 1044/1; 1045/1; 1046/1; 1047/1; 1052/1; 1061/1; 1072/1; 1073/1; 1074; 1075/1; 1076/2; 1076/3; 1077/1; 1078/1; 1079/1; 1080/1; 1081/1; 1082/1; 1110; 1113; 1122/1;		
--	--	--	--	---	--	--

				<p>1139/1; 1144/1; 1169/1;</p> <p>Obręb Dębno: 542; 543; 544; 545, 590/1, 621; 652; 653; 654; 655; 657,</p> <p>Obręb Korzenno: 35; 36; 37/1; 37/4,</p> <p>Komórki: 205; 206; 450,</p> <p>Obręb Łągów: 227- f;</p> <p>Obręb Mędrów: 10; 11; 12; 3/2; 4; 5; 6; 7; 8; 9,</p> <p>Obręb Osiny: 380/1; 391/1; 394/1; 398/1; 402/2; 408/1; 408/2; 411; 414/3; 417/1; 421/1; 424/1; 428/2; 428/3; 433/1 ,</p> <p>Obręb Szczecno: 82/1; 82/10; 82/11; 82/12; 82/13; 82/3; 82/4; 82/5; 82/6, 85/2; 86; 87; 88; 89; 90; 91; 92; 93; 94; 95; 96/1; 96/2; 97; 98; 99, 100; 102, 148; 150; 151; 152; 153; 154; 155; 156;</p>	
--	--	--	--	--	--

				165, Obręb Słopiec: 337; 338; 339; 340; 343; 344; 345; 346; 350; 351; 353; 356; 357; 358; 359; 362; 363; 364; 365; 368; 369; 370; 371; 374; 375; 376; 377; 380; 383; 386; 389; 392; 395; 398; 401; 407; 410; 412; 413; 416; 417; 419; 421; 433; 439; 440; 445; 451/2; 452; 482; 483; 484; 485; 486; 487; 488; 544; 545/3; 546; 549; 550; 553; 554; 555/1; 557; 558; 561; 562; 565; 566; 569; 570; 582; 586; 597; 600; 601; 604; 605; 608; 609; 611, 1002; 1028; 1031; 1035; 1037; 1047; 1050; 1051; 1132; 1134; 1177; 1179; 1183; 1187; 1188; 1190; Obręb Skorzeszyce: 210; 284/5; 360; 362; 363; 364; 365; 366; 367; 368; 369; 370; 373; 374, 1180; 1181; 1182; 1183; 1184; 1185; 1186;		
--	--	--	--	--	--	--

				<p>1187; 1188; 1189; 1190; 1191; 1193; 1194; 1195; 1196; 1197; 1198;</p> <p>Skrzelczyce: 286/1; 286/2; 287; 288/1; 288/2; 289; 290; 291/1; 291/2; 415;</p> <p>Obręb Smyków: 301; 306, 340; 344; 348; 349; 353; 354; 358; 359; 363; 364; 367; 370; 371; 374; 375; 378; 379; 382; 383; 386; 387; 390; 391; 702,</p> <p>Nadleśnictwo Łągów, Obręb Łągów: 1381</p>		
A4	Wypas (działanie fakultatywne ¹⁾).	Wypas zwierzętami gospodarskimi – prowadzony zamiast drugiego pokosu, spaszanie powierzchni obsadą do 1 i obciążenie do 10 DJP/ha/roku; Po zakończeniu wypasu wykosić niedojady. Dopuszcza się wypas po drugim koszeniu oraz wypas całoroczny, na całej działce ale nie częściej niż raz na 3 lata lub prowadzić użytkowanie zgodnie z wymogami pakietu rolnośrodowiskowego, ukierunkowanego na ochronę	Działki jak w działaniu A2 Koszenie/ścinanie z wywiezieniem biomasy.	Działania coroczne .	Właściciel lub wykonujący prawa właścicielskie na podstawie zobowiązania podjętego w związku z korzystaniem z programów wsparcia z tytułu obniżenia dochodowości albo na podstawie porozumienia zawartego z organem sprawującym nadzór nad obszarem Natura 2000.	

		siedliska 6510.				
Nr	Działania związane z utrzymaniem lub modyfikacją metod gospodarowania					
B2	Zachowanie siedliska przyrodniczego stanowiącego przedmiot ochrony (działanie obligatoryjne ¹⁾).	Ekstensywne użytkowanie kośne, kośno-pastwiskowe, pastwiskowe.	Działki jak w działaniu A2 Koszenie/ścinanie z wywiezieniem biomasy.	Działania coroczne.	Właściciel lub wykonujący prawa właścicielskie.	
Nr	Działania dotyczące monitoringu stanu przedmiotów ochrony oraz monitoringu realizacji celów działań ochronnych					
C1	Ocena stanu zachowania przedmiotów ochrony.	Zgodnie z obowiązującą metodyką.	Działki jak w działaniu A2 Koszenie/ścinanie z wywiezieniem biomasy.	W 5 i 10 roku od wejścia w życie zarządzenia.	Sprawujący nadzór nad obszarem Natura 2000.	
*7110	Działania związane z ochroną czynną					
Torfowiska wysokie z roślinnością torfotwórczą (żywe)	A3	Wycinanie drzew i krzewów z wywiezieniem biomasy.	Wycinanie żywych drzew przy lub poniżej szyi korzeniowej. Sukcesywnie po ok 10% -20% powierzchni na rok na najbardziej zarośniętych powierzchniach siedliska. Wykonanie pomiędzy 16 października a końcem lutego.	Nadleśnictwo Łągów, Obręb Łągów: 251-d; 252-a, Nadleśnictwo Daleszyce, Obręb Szczecno: 2c; 2cx; 2r	Działania coroczne do czasu odsłonięcia powierzchni.	Właściwy terytorialnie Nadleśniczy.
Nr	Działania dotyczące monitoringu stanu przedmiotów ochrony oraz monitoringu realizacji celów działań ochronnych					
C1	Ocena stanu zachowania przedmiotów ochrony.	Zgodnie z obowiązującą metodyką.	Nadleśnictwo Łągów, Obręb Łągów: 251-d; 252-a, Nadleśnictwo Daleszyce, Obręb Szczecno: 2c; 2cx; 2r	W 4 i 8 roku od wejścia w życie zarządzenia.	Sprawujący nadzór nad obszarem Natura 2000.	

	Nr	Uzupełnienie stanu wiedzy o przedmiocie ochrony				
	D2	Ekspertyza hydrologiczna.	Ekspertyza ocena stosunków hydrologicznych w rezerwacie Białe Ługi pod kątem stanu zachowania przedmiotów ochrony.	Rezerwat Białe Ługi.	Do 5 lat od wejścia w życie zarządzenia.	Sprawujący nadzór nad obszarem Natura 2000.
7140	Nr	Działania związane z utrzymaniem lub modyfikacją metod gospodarowania				
Torfowiska przejściowe i trzęsawiska (przeważnie z roślinnością z <i>Scheuchzeria palustris</i>)	B2	Zachowanie siedliska przyrodniczego stanowiącego przedmiot ochrony (działanie obligatoryjne ¹⁾).	Ekstensywne użytkowanie kośne.	Smyków: 245; 295; Nadleśnictwo Chmielnik, Obręb Chmielnik: 10-d, 10-f, 19-p; 34-f, obręb Głuchów: 137; 138; 139; 122/1, Nadleśnictwo Daleszyce, Obręb Daleszyce: 137p, 142-g; 141-g, Nadleśnictwo Daleszyce. Obręb Szczecno: 1g; 1i; 1j, Nadleśnictwo Daleszyce, Obręb Marzysz: 98d Nadleśnictwo Łagów, Obręb Łagów: 257-m, 257-h,	Działania coroczne	Właściwy terytorialnie Nadleśniczy, właściciel lub wykonujący prawa właścicielskie.

Nr	Działania związane z ochroną czynną				
A3	Wycinanie drzew i krzewów z wywiezieniem biomasy (działanie fakultatywne ¹⁾).	Wycinanie żywych drzew przy lub poniżej szyi korzeniowej. Sukcesywnie po ok 10% -20% powierzchni siedliska przyrodniczego na rok na najbardziej zarośniętych powierzchniach siedliska. Wykonanie pomiędzy 16 października a końcem lutego.	Działki i oddziały leśne jak wyżej.	Działania coroczne do czasu odsłonięcia powierzchni.	Właściwy terytorialnie Nadleśniczy, sprawujący nadzór nad obszarem Natura 2000, właściciel lub wykonujący prawa właścicielskie na podstawie porozumienia zawartego z organem sprawującym nadzór nad obszarem Natura 2000.
A2	Koszenie/ścinanie z wywiezieniem biomasy (działanie fakultatywne ¹⁾).	Wysokie koszenie trzciny (10 - 15 cm), w maju i wrześniu, ręczne lub lekkim sprzętem. Na powierzchni o zwarcia trzciny powyżej 30%.	Smyków: 245; 295; Nadleśnictwo Łągów, Obręb Łągów: 257-h, Głuchów: 137; 138; 139; 122/1, Nadleśnictwo Chmielnik, Obręb Chmielnik: 9-g; 9-d, 10-f; 10-d, 19-p; 19-r, 25-c; 25-b, Nadleśnictwo Łągów, Obręb Łągów: 257-m, Nadleśnictwo Daleszyce, Obręb Szczecno: 1g; 1i; 1j, Nadleśnictwo Daleszyce, Obręb Marzysz: 98d, Nadleśnictwo Daleszyce, Obręb Daleszyce: 137p,	Corocznie, aż do uzyskania a zwarcia trzciny poniżej 30%.	Właściwy terytorialnie Nadleśniczy, sprawujący nadzór nad obszarem Natura 2000, właściciel lub wykonujący prawa właścicielskie na podstawie porozumienia zawartego z organem sprawującym nadzór nad obszarem Natura 2000.

			141-g		
Nr	Działania dotyczące monitoringu stanu przedmiotów ochrony oraz monitoringu realizacji celów działań ochronnych				
C1	Ocena stanu zachowania przedmiotów ochrony.	Zgodnie z obowiązującą metodyką.	<p>Smyków: 245; 295;</p> <p>Nadleśnictwo Chmielnik, Obręb Chmielnik: 9-g; 9-d, 10-d; 10-f, 19-p; 19-r, 25-c; 25-b; 34-f; obręb Głuchów: 137; 138; 139; 122/1,</p> <p>Nadleśnictwo Łagów, Obręb Łagów: 247-f, 257-m, 257-h,</p> <p>Nadleśnictwo Daleszyce, Obręb Daleszyce: 137p, 142-g; 141-g,</p> <p>Nadleśnictwo Daleszyce. Obręb Szczecno: 1g; 1i; 1j,</p> <p>Nadleśnictwo Daleszyce, Obręb Marzysz: 98d</p>	W 4 i 8 roku od wejścia w życie zarządzenia.	Sprawujący nadzór nad obszarem Natura 2000.
Nr	Uzupełnienie stanu wiedzy o przedmiocie ochrony				
D2	Ekspertyza hydrologiczna łącznie z działaniem dla siedliska o kodzie 7110.	Ekspertyza ocena stosunków hydrologicznych w rezerwacie Białe Ługi pod kątem	Rezerwat Białe Ługi.	Do 5 lat od wejścia w życie zarządzenia.	Sprawujący nadzór nad obszarem Natura 2000.

			zachowania przedmiotów ochrony.			
	D1	Inwentaryzacja terenowa i uzupełnienie stanu wiedzy.	Analiza rozmieszczenia i stanu zachowania siedliska, w tym wykonanie oceny siedliska.	Nadleśnictwo Chmielnik, Obręb Chmielnik: 9-g; 9-f, 10-d; 25-c;34-h	Do 5 lat od wejścia w życie zarządzenia.	Sprawujący nadzór nad obszarem Natura 2000.
7230 Górskie i nizinne torfowiska zasadowe o charakterze młak, turzycowisk i mechowisk	Nr	Działania związane z ochroną czynną				
	A2	Kosze-nie/ścinanie z wywiezieniem biomasy (działanie fakultatywne ¹⁾).	Koszenie 10-15 cm, ręczne lub lekkim sprzętem. Powierzchnie z trzcina kosić w maju i wrześniu, pozostałe we wrześniu. Powierzchnie z udziałem trzciny powyżej 30% zwarcia kosić co roku, aż do zlikwidowania odnowień trzciny lub prowadzić użytkowanie zgodnie z wymogami pakietu rolnośrodowiskowego, ukierunkowanego na ochronę siedliska 7230. Zabiegi wykonywać min. raz na 3 lata z wyjątkiem powierzchni z trzcina - wskazane, co drugi rok.	Osiny: 398/1; 402/2; 408/1; 408/2; 411; 414/3; 417/1; 421/1; 424/1; 428/2; 428/3; 433/1, Obręb Czarna: 311/122, Obręb Pierzchnica: 1482; 1483,	Działania coroczne	Właściciel lub wykonujący prawa właścicielskie na podstawie zobowiązania podjętego w związku z korzystaniem z programów wsparcia z tytułu obniżenia dochodowości albo na podstawie porozumienia zawartego z organem sprawującym nadzór nad obszarem Natura 2000.
	Nr	Działania związane z utrzymaniem lub modyfikacją metod gospodarowania				
	B2	Zachowanie siedliska przyrodniczego stanowiącego przedmiot ochrony (działanie obligatoryjne ¹⁾).	Ekstensywne użytkowanie kośne.	Działki jak wyżej.	Działania coroczne	Właściciel lub wykonujący prawa właścicielskie na podstawie zobowiązania podjętego w związku z korzystaniem z programów wsparcia z tytułu obniżenia dochodowości albo na podstawie

						porozumienia zawartego z organem sprawującym nadzór nad obszarem Natura 2000.
	Nr	Działania dotyczące monitoringu stanu przedmiotów ochrony oraz monitoringu realizacji celów działań ochronnych				
	C1	Ocena stanu zachowania przedmiotów ochrony.	Zgodnie z obowiązującą metodyką.	Działki jak wyżej.	W 4 i 8 roku od wejścia w życie zarządzenia.	Sprawujący nadzór nad obszarem Natura 2000.
9110	Nr	Działania związane z utrzymaniem lub modyfikacją metod gospodarowania				
Kwaśne buczyny (<i>Luzulo-Fagetum</i>)	B1	Wskazania do prowadzenia gospodarki leśnej.	Odstąpienie od prowadzenia rębni – lokalizacja zgodnie z mapą.	Nadleśnictwo Daleszyce, Obręb Daleszyce: 82-c, Nadleśnictwo Łągów, Obręb Łągów: 118-c; 143-a; 145-a; 145-b	Działania coroczne	Właściwy terytorialnie Nadleśniczy.
	B1	Wskazania do prowadzenia gospodarki leśnej.	Konsekwentne pozostawianie wszystkich martwych i zamierających drzew w siedlisku przyrodniczym, z zastrzeżeniem możliwości ich usuwania w wyjątkowych sytuacjach zagrożenia dla trwałości lasu – gdy tempo wydzielenia się	Nadleśnictwo Łągów, Obręb Łągów: 66-b; 66-c; 71-a; 72-a; 72-b; 72-c; 73-a; 74-a; 74-b; 75-a; 75-b; 76-a; 77-a; 77-b; 79-b; 89-a; 93-b; 93-b; 94-a; 94-b; 95-a; 104-a; 105-b; 112-c; 112-d; 113-a; 114-a; 115-a; 115-b; 117-a; 118-a; 118-b; 118-c; 119-a; 119-b; 120-a; 120-c; 130-a; 130-b; 130-c; 130-f; 130-d; 130-g; 130-h; 131-a; 131-b; 131-c;	Działania coroczne	Właściwy terytorialnie Nadleśniczy, właściciel lub wykonujący prawa właścicielskie na podstawie porozumienia zawartego z organem sprawującym nadzór nad obszarem Natura 2000.

			<p>posuszu stałoby się niepokojąco szybkie i wskaźnik NPC znalazłby się w klasie III lub wyższej.</p>	<p>131-d; 139-d; 140-a; 141-a; 141-b; 141-c; 142-a; 143-a; 144-a; 144-b; 144-c; 145-a; 145-b; 166-a; 166-b; 166-c; 166-d; 166-f; 167-a; 168-a; 168- c; 168-d; 168-f; 168-g; 169-a; 171-c; 171-d; 172-a; 172-b; 179-a; 179-b; 179-c,</p> <p>Nadleśnictwo Daleszyce, Obręb Daleszyce: 10-a; 11- a; 11-b; 11-c; 12-b; 12-c; 12-d; 13-b; 16- b; 16-c; 18-a, 26-a; 26-b; 27-a; 27-b; 28- a; 29-a; 29-c, 32-a; 33-a; 33-b; 33-c, 49- g; 57-a; 57-b; 58-a; 58-b; 59-a; 59-c; 60- a; 60-c; 73-a; 73-b; 74-d; 75-a, 81-d; 82- a; 82-b; 82-c; 82-f; 82-g; 82-h; 83-a; 83- b; 83-d; 85-c; 85-d, 88-a,</p> <p>Nadleśnictwo Daleszyce Widełki: 311/2; 312/2, Lechów: 606/2; 607; 608; 609; 610; 611; 615; 616; 617; 618;</p>		
--	--	--	---	---	--	--

				619; 620; 621; 622; 623; 624; Obręb Lechówek:420; Makoszyn: 607;		
	B1	Wskazania do prowadzenia gospodarki leśnej.	Prowadzenie gospodarki leśnej w oparciu o złożone metody użytkowania, z popieraniem naturalnego zgodnego z siedliskiem odnowienia i uwzględniając e naturalną sukcesję i fluktuację gatunkową w obrębie siedlisk. W ramach użytkowania należy pozostawiać drzewa stare, pojedynczo, grupowo i kępowo, do naturalnego rozkładu w ilości 5% - 10% masy na	Działki i oddziały leśne jak wyżej.	W razie potrzeb.	Właściwy terytorialnie Nadleśniczy, właściciel lub wykonujący prawa właścicielskie na podstawie porozumienia zawartego z organem sprawującym nadzór nad obszarem Natura 2000.

			pow. manipulacyjnej z chwilą przystąpienia do rębni.			
B1	Wskazania do prowadzenia gospodarki leśnej.	Gospodarka leśna na siedliskach przyrodniczych powinna być prowadzona z uwzględnieniem poniższych kierunkowych zasad: 1. Podczas wykonywania cięć nie usuwać drzew najstarszych, w szczególność i pozostawiać drzewa pojedynczo i grupowo, zajmujące łącznie nie mniej niż 5-10% powierzchni i stanowiące łącznie nie mniej niż 5-10% masy; od momentu rozpoczęcia	Działki i oddziały leśne jak wyżej.	W razie potrzeb.	Właściwy terytorialnie Nadleśniczy, właściciel lub wykonujący prawa właścicielskie na podstawie porozumienia zawartego z organem sprawującym nadzór nad obszarem Natura 2000.	

			<p>rębni pozostawiać konsekwentnie drzewa martwe, złomy i wywroty. 2. Pozostawiać w ekosystemie drzewa opanowane przez owady (kambiofagi tzw. posusz czynny), w ilości nie powodujące j zagrożenia dla stanu sanitarnego drzewostanu. 3. Pozostawiać w ekosystemie leśnym możliwie maksymalną ilość posuszu jałowego (nie zasiedlonego lub opuszczonego przez kambiofagi) oraz złomów i wywrotów nie zasiedlonych lub opuszczonych</p>			
--	--	--	--	--	--	--

			<p>przez kambiofagi. Powyższe zasady nie dotyczą: - usuwania zagrożeń zdrowia i życia ludzi, zagrożenia mienia - prowadzenia akcji ratowniczej i wykonywania zadań z zakresu ochrony przeciwpożarowej obszarów leśnych.</p>			
B5	Zoptymalizowanie szlaków zrywkowych w układzie przestrzennym i czasowym.	Zgodnie z zasadami gospodarowania w lasach i pozyskiwania drewna, wyznaczyć szlaki i drogi zrywkowe w sposób, który spowoduje najmniejsze przekształcenia gleb w lesie (głębokie	Cały obszar Natura 2000.	W razie potrzeb.	Właściwy terytorialnie Nadleśniczy, właściciel lub wykonujący prawa właścicielskie.	

			koleiny).			
	Nr	Działania dotyczące monitoringu stanu przedmiotów ochrony oraz monitoringu realizacji celów działań ochronnych				
	C1	Ocena stanu zachowania przedmiotów ochrony.	Zgodnie z obowiązującą metodyką.	Nadleśnictwo Łagów, Obręb Łagów: 71-a; 77-a; 77-b, 89-a; 105-b; 112-c; 112-d; 113-a; 114-a; 115-a; 118-c; 130-a; 130-b; 130-g; 130-c; 130-f; 131-a; 131-b; 131-c; 131-d; 140-a; 141-a; 141-b; 141-c; 142-a; 144-a; 144-b; 144-c; 166-a; 166-b; 166-c; 166-d; 166-f; 167-a; 168-a; 168-c; 168-d; 168-f; 168-g; 169-a; 171-c; 171-d; 172-a; 172-b; Nadleśnictwo Daleszyce, Obręb Daleszyce: 12-d; 18-a; 26-a; 26-b; 27-a; 27-b; 28-a; 60-a; 60-c; 75-a; 81-d; 82-a; 82-b; 82-c; 82-f; 82-g; 82-h; 83-a; 83-b; 83-d; 85-c; 85-d; Obręb Widelki: 311/2; 312/2	W 6 roku od wejścia w życie zarządzenia.	Sprawujący nadzór nad obszarem Natura 2000.
9130	Nr	Działania związane z utrzymaniem lub modyfikacją metod gospodarowania				
Żyzne buczyny (Dentario	B1	Wskazania do prowadzenia gospodarki leśnej.	Odstąpienie od rębni – lokalizacja zgodnie	Nadleśnictwo Daleszyce, Obręb Daleszyce: 71-b; 71-c; 72-b; 72-c; 82-c,	Działania coroczne	Właściwy terytorialnie Nadleśniczy.

sae-Fagenion, Galio odorati-Fagenion)			z mapą.	Nadleśnictwo Łągów, Obręb Łągów: 118-c; 119-b; 120-c; 143-a; 145-a, 145-b,	.	
	B1	Wskazania do prowadzenia gospodarki leśnej.	Konsekwentne pozostawianie wszystkich martwych i zamierających drzew, z zastrzeżeniem możliwości ich usuwania w wyjątkowych sytuacjach zagrożeń dla trwałości lasu – gdy tempo wydzielania się posuszu stałoby się niepokojąco szybkie i wskaźnik NPC znalazłby się w klasie III lub wyższej.	Nadleśnictwo Daleszyce, Obręb Daleszyce: 10-a; 10-b; 11-a; 11-c; 12-c; 12-d; 16-b; 16-c; 17-c; 17-d; 17-f; 19-c; 26-a; 27-a; 28-a; 30-b; 30-c; 31-a; 32-a; 33-a; 33-b; 33-c; 35-a; 58-b; 59-c; 60-a; 60-c; 60-d; 61-a; 65-d; 66-a; 66-b; 67-a; 67-c; 68-b; 68-c; 69-a; 69-b; 70-a; 70-b; 71-a; 71-b; 71-c; 72-a; 72-b; 72-c; 73-a; 74-a; 74-b; 74-c; 74-d; 74-f; 75-a; 75-b; 75-c; 75-d; 75-f; 75-g; 76-a; 76-d; 76-f; 77-c; 77-d; 77-f; 77-g; 77-h; 77-i; 77-j; 80-a; 80-b; 80-c; 80-d; 81-a; 81-b; 81-c; 81-d; 82-a; 82-b; 82-c; 83-a; 83-b; 83-c; 85-d; 86-a; 87-a; 87-b, Nadleśnictwo Łągów, Obręb Łągów: 112-d; 113-a;	W razie potrzeb.	Właściwy terytorialnie Nadleśniczy, właściciel lub wykonujący prawa właścicielskie na podstawie porozumienia zawartego z organem sprawującym nadzór nad obszarem Natura 2000.

				114-a; 117-b; 131-a; 131-b; 132-a; 132-b, 166-a; Nadleśnictwo Daleszyce, Widełki: 311/2, Nadleśnictwo Daleszyce, Obręb Makoszyn:607, Nadleśnictwo Daleszyce, Obręb Cisów:480,		
B1	Wskazania do prowadzenia gospodarki leśnej.	Prowadzenie gospodarki leśnej w oparciu o złożone metody użytkowania, z popieraniem naturalnego odnowienia i uwzględniając e naturalną sukcesję i fluktuację gatunkową w obrębie siedlisk. W ramach użytkowania należy pozostawiać drzewa stare, pojedynczo, grupowo	Działki i oddziały leśne jak wyżej.	W razie potrzeb.	Właściwy terytorialnie Nadleśniczy, właściciel lub wykonujący prawa właścicielskie na podstawie porozumienia zawartego z organem sprawującym nadzór nad obszarem Natura 2000.	

			i kępowo, do naturalnego rozkładu w ilości 5% - 10% masy na pow. manipulacyjnej z chwilą przystąpienia do rębni.			
B1	Wskazania do prowadzenia gospodarki leśnej.	Gospodarka leśna na siedliskach chronionych (naturowych) powinna być prowadzona z uwzględnieniem poniższych kierunkowych zasad: 1. Podczas wykonywania cięć nie usuwać drzew najstarszych, w szczególność i pozostawiać drzewa pojedynczo i grupowo, zajmujące łącznie nie mniej niż 5-10% powierzchni	Działki i oddziały leśne jak wyżej.	W razie potrzeb.	Właściwy terytorialnie Nadleśniczy lub wykonujący prawa właścicielskie na podstawie porozumienia zawartego z organem sprawującym nadzór nad obszarem Natura 2000.	

			<p>i stanowiące łącznie nie mniej niż 5-10% masy; od momentu rozpoczęcia rębni pozostawiać konsekwentnie drzewa martwe, złomy i wywroty.</p> <p>2. Pozostawiać w ekosystemie drzewa opanowane przez owady (kambiofagi tzw. posusz czynny), w ilości nie powodujące zagrożenia dla stanu sanitarnego drzewostanu.</p> <p>3. Pozostawiać w ekosystemie leśnym możliwie maksymalną ilość posuszu jałowego (nie zasiedlonego lub opuszczonego przez</p>			
--	--	--	---	--	--	--

			<p>kambiofagi) oraz złomów i wywrotów nie zasiedlonych lub opuszczonych przez kambiofagi. Powyższe zasady nie dotyczą:</p> <ul style="list-style-type: none"> - usuwania zagrożeń zdrowia i życia ludzi, zagrożenia mienia - prowadzenia akcji ratowniczej i wykonywania zadań z zakresu ochrony przeciwpożarowej obszarów leśnych. 			
B5	Zoptymalizowanie szlaków zrywkowych w układzie przestrzennym i czasowym.	Zgodnie z zasadami gospodarowania w lasach i pozyskiwania drewna, wyznaczyć szlaki i drogi zrywkowe w sposób,	Cały obszar Natura 2000.	W razie potrzeb.	Właściwy terytorialnie Nadleśniczy, właściciel lub wykonujący prawa właścicielskie.	

			który spowoduje najmniejsze przekształcenia gleb w lesie (głębokie koleiny).			
	Nr	Działania dotyczące monitoringu stanu przedmiotów ochrony oraz monitoringu realizacji celów działań ochronnych				
	C1	Ocena stanu zachowania przedmiotów ochrony.	Zgodnie z obowiązującą metodyką.	Nadleśnictwo Łągów, obręb Łągów: 118-c; 119-b; 143-a; 112-d; 113-a; 114-a; 131-a; 131-b; 132-a; 132-b, Nadleśnictwo Daleszyce, obręb Daleszyce: 19-c; 35-a; 58-b; 59-c; 69-a; 69-b; 70-a; 70-b; 71-a; 71-b; 71-c; 72-a; 72-b; 72-c; 73-a; 81-c; 81-d; 82-a; 82-b; 82-c; 83-a; 83-b; 83-c; 85-d; 86-a; 87-a; 87-b	W 6 roku od wejścia w życie zarządzenia.	Sprawujący nadzór nad obszarem Natura 2000.
9170	Nr	Działania związane z utrzymaniem lub modyfikacją metod gospodarowania				
Grąd środkowoeuropejski i subkontynentalny (<i>Galio-Carpinetum</i> ,	B1	Wskazania do prowadzenia gospodarki leśnej.	Konsekwentne pozostawianie wszystkich martwych i zamierających drzew w siedlisku przyrodniczym, z zastrzeżeniem	Nadleśnictwo Daleszyce, Obręb Daleszyce: 83-a; 83-d; 83-b; 84-a; 84-b; 84-c; 84-d; Nadleśnictwo Daleszyce, Cisów: 483,	W razie potrzeb.	Właściwy terytorialnie Nadleśniczy.

<i>Tilio-Carpinetum</i>)			m możliwości ich usuwania w wyjątkowych sytuacjach zagrożeń dla trwałości lasu – gdy tempo wydzielania się posuszu stałoby się niepokojąco szybkie i wskaźnik NPC znalazłby się w klasie III lub wyższej.	Nadleśnictwo Daleszyce, Obręb Szczecno: 12-h; 13-b; 13-d; 13-f; 14-b; 14-a, 14-f; 14-h; 14-i; 19-b; 19-f; 20-a; 20-b; 20-c; 20-d; 20-f; 20-g; 21-a, 21-b; 21-c; 21-d; 21-f; 21-g; 21-h; 22-a; 22-c, 22-f; 27-g; 27-h; 27-i; 27-j; 27-k; 27-l; 27-m; 27-n; 27-p; 27-s, 27-b; 27-d; 27-f; 28-a; 28-b; 28-c; 29-a, 29-c; 30-a; 30-b; 30-c; 30-d; 30-g; 31-a; 31-b; 31-c; 32-a, 38-b; 38-c; 39-a; 39-b; 40-b; 40-c; 40-f; 41-a; 41-f; 53-d; 53-c, 57-b, 58-g; 58-h; 58-i, 60-a, Nadleśnictwo Łągów, Obręb Łągów: 77-a; 166-a;		
B1	Wskazania do prowadzenia gospodarki leśnej.		W przypadku wykonywania zabiegów gospodarczych prowadzić przebudowę w kierunku drzewostanów liściastych: dąb, buk,	Działki jak wyżej.	W razie potrzeb.	Właściwy terytorialnie Nadleśniczy.

			<p>jawor, grab, lipa, wiąz, klon. Dopuszczalny jest udział jodły do ok. 20%. Przebudowę prowadzić w oparciu o złożone metody użytkowania, z maksymalny m wykorzystanie m odnowienia naturalnego.</p>			
	B1	Wskazania do prowadzenia gospodarki leśnej	<p>Gospodarka leśna na siedliskach chronionych (naturowych) powinna być prowadzona z uwzględnieniem poniższych kierunkowych zasad: 1. Podczas wykonywania cięć nie usuwać drzew najstarszych, w szczególności i pozostawiać</p>	Działki jak wyżej.	W razie potrzeb.	Właściwy terytorialnie Nadleśniczy.

			<p>drzewa pojedynczo i grupowo, zajmujące łącznie nie mniej niż 5-10% powierzchni i stanowiące łącznie nie mniej niż 5-10% masy; od momentu rozpoczęcia rębni pozostawiać konsekwentnie drzewa martwe, złomy i wywroty.</p> <p>2. Pozostawiać w ekosystemie drzewa opanowane przez owady (kambiofagi tzw. posusz czynny), w ilości nie powodujące zagrożenia dla stanu sanitarnego drzewostanu.</p> <p>3. Pozostawiać w ekosystemie leśnym</p>			
--	--	--	--	--	--	--

			możliwie maksymalną ilość posuszu jałowego (nie zasiedlonego lub opuszczonego przez kambiofagi) oraz złomów i wywrotów nie zasiedlonych lub opuszczonych przez kambiofagi. Powyższe zasady nie dotyczą: - usuwania zagrożeń zdrowia i życia ludzi, zagrożenia mienia - prowadzenia akcji ratowniczej i wykonywania zadań z zakresu ochrony przeciwpożarowej obszarów leśnych.			
B1	Wskazania do prowadzenia gospodarki leśnej.	Prowadzenie gospodarki	Działki jak wyżej.	W razie potrzeb.	Właściwy terytorialnie Nadleśniczy.	

			leśnej w oparciu o złożone metody użytkowania, z popieraniem naturalnego odnowienia i uwzględniając e naturalną sukcesję i fluktuację gatunkową w obrębie siedlisk. W ramach użytkowania należy pozostawiać drzewa stare, pojedynczo, grupowo i kępowo, do naturalnego rozkładu w ilości 5% - 10% masy na pow. manipulacyjnej z chwilą przystąpienia do rębni.			
B5	Zoptymalizowanie szlaków zrywkowych w układzie przestrzennym i czasowym.	Zgodnie z zasadami gospodarowania w lasach	Cały obszar Natura 2000.	W razie potrzeb.	Właściwy terytorialnie Nadleśniczy.	

			i pozyskiwania drewna, wyznaczyć szlaki i drogi zrywkowe w sposób, który spowoduje najmniejsze przekształcenia gleb w lesie (głębokie koleiny).			
	Nr	Działania dotyczące monitoringu stanu przedmiotów ochrony oraz monitoringu realizacji celów działań ochronnych				
	C1	Ocena stanu zachowania przedmiotów ochrony.	Zgodnie z obowiązującą metodyką.	Nadleśnictwo Daleszyce, obręb Daleszyce: 83-b; 84-a; 84-b, Obręb Szczecno: 13-d; 14-f; 14-h; 14-i; 21-a, 27-g; 27-h; 27-i; 27-j; 27-k; 27-l; 27-m; 27-n; 27-p; 27-s, 60-a, 57-b, Nadleśnictwo Łągów, obręb Łągów: 77-a	W 6 roku od wejścia w życie zarządzenia.	Sprawujący nadzór nad obszarem Natura 2000.
9190	Nr	Działania związane z utrzymaniem lub modyfikacją metod gospodarowania				
Kwaśne dąbrowy (<i>Quercio n robori-petraeae</i>)	B1	Wskazania do prowadzenia gospodarki leśnej.	Konsekwentne pozostawianie wszystkich martwych i zamierających drzew w siedlisku	Nadleśnictwo Daleszyce, Obręb Szczecno: 15-d, 13-c, Nadleśnictwo Daleszyce, Obręb Daleszyce: 115-l, Nadleśnictwo	W razie potrzeb.	Właściwy terytorialnie Nadleśniczy, właściciel lub wykonujący prawa właścicielskie na podstawie porozumienia zawartego z organem sprawującym nadzór nad obszarem Natura 2000.

			<p>przyrodniczym, z zastrzeżeniem możliwości ich usuwania w wyjątkowych sytuacjach zagrożeń dla trwałości lasu – gdy tempo wydzielania się posuszu stałoby się niepokojąco szybkie i wskaźnik NPC znalazłby się w klasie III lub wyższej.</p>	<p>Łagów, Obręb Łagów: 173-f, 173-a; 173-b; 173-c; 173-d; 174-c; 174-a; 174-b; 175-b; 175-d; 175-f, 209-f, 209-j; 209-i</p> <p>Nowa Huta: 397/1; 400; 416; 417/3; 418/2,</p>		
B1	Wskazania do prowadzenia gospodarki leśnej.	<p>Prowadzenie przebudowy polegającej na ograniczeniu sosny do 20%, eliminacji jodły i buka. Przebudowę prowadzić w cięciach trzebieżowych złożonymi metodami użytkowania.</p>	Działki jak wyżej.	W razie potrzeb.	Właściwy terytorialnie Nadleśniczy, właściciel lub wykonujący prawa właścicielskie.	
B1	Wskazania do prowadzenia gospodarki leśnej.	Prowadzenie gospodarki	Działki jak wyżej.	W razie potrzeb.	Właściwy terytorialnie Nadleśniczy, właściciel lub wykonujący prawa właścicielskie na	

			<p>leśnej w oparciu o złożone metody użytkowania, z popieraniem naturalnego odnowienia dębu, dopuszczalny niewielki udział sosny. W ramach użytkowania należy pozostawiać drzewa stare, pojedynczo, grupowo i kępowo, do naturalnego rozkładu w ilości 5% - 10% masy na pow. manipulacyjnej z chwilą przystąpienia do rębni.</p>			<p>podstawie porozumienia zawartego z organem sprawującym nadzór nad obszarem Natura 2000.</p>
B1	Wskazania do prowadzenia gospodarki leśnej.	Gospodarka leśna na siedliskach chronionych (naturowych) powinna być prowadzona	Działki jak wyżej.	W razie potrzeb.	Właściwy terytorialnie Nadleśniczy, właściciel lub wykonujący prawa właścicielskie na podstawie porozumienia zawartego z organem sprawującym nadzór nad obszarem Natura 2000.	

			<p>z uwzględnieniem poniższych kierunkowych zasad:</p> <p>1. Podczas wykonywania cięć nie usuwać drzew najstarszych, w szczególności pozostawiać drzewa pojedynczo i grupowo, zajmujące łącznie nie mniej niż 5-10% powierzchni i stanowiące łącznie nie mniej niż 5-10% masy; od momentu rozpoczęcia rębni pozostawiać konsekwentnie drzewa martwe, złomy i wywroty.</p> <p>2. Pozostawiać w ekosystemie drzewa opanowane przez owady</p>			
--	--	--	--	--	--	--

			<p>(kambiofagi tzw. posusz czynny), w ilości nie powodujące zagrożenia dla stanu sanitarnego drzewostanu.</p> <p>3. Pozostawiać w ekosystemie leśnym możliwie maksymalną ilość posuzu jałowego (nie zasiedlonego lub opuszczonego przez kambiofagi) oraz złomów i wywrotów nie zasiedlonych lub opuszczonych przez kambiofagi.</p> <p>Powyższe zasady nie dotyczą:</p> <ul style="list-style-type: none">- usuwania zagrożeń zdrowia i życia ludzi,zagrożenia mienia			
--	--	--	---	--	--	--

			- prowadzenia akcji ratowniczej i wykonywania zadań z zakresu ochrony przeciwpożarowej obszarów leśnych.			
B5	Zoptymalizowanie szlaków zrywkowych w układzie przestrzennym i czasowym (działanie obligatoryjne ¹⁾).	Zgodnie z zasadami gospodarowania w lasach i pozyskiwania drewna, wyznaczyć szlaki i drogi zrywkowe w sposób, który spowoduje najmniejsze przekształcenia gleb w lesie (głębokie koleiny).	Cały obszar Natura 2000.	W razie potrzeb.	Właściwy terytorialnie Nadleśniczy, właściciel lub wykonujący prawa właścicielskie.	
Nr	Działania dotyczące monitoringu stanu przedmiotów ochrony oraz monitoringu realizacji celów działań ochronnych					
C1	Ocena stanu zachowania przedmiotów ochrony.	Zgodnie z obowiązującą metodyką.	Nadleśnictwo Daleszyce, obręb Daleszyce: 115-1, Obręb Szczecno: 13-c, Nadleśnictwo Łągów, obręb Łągów: 174-a; 174-b;	W 6 roku od wejścia w życie zarządzenia.	Sprawujący nadzór nad obszarem Natura 2000.	

				174-c; 175-b; 175-d; 175-f, 209-j; 209-i		
*91D0	Nr	Działania związane z utrzymaniem lub modyfikacją metod gospodarowania				
Bory i lasy bagienne (<i>Vaccinio uliginosi</i> - <i>Betuletum pubescens</i> , <i>Vaccinio uliginosi</i> - <i>Pinetum</i> , <i>Pino mugo-Sphagnetum</i> , <i>Sphagno girgensohnii-Piceetum</i>) i brzoźowososnowe bagienne lasy borealne	B1	Wskazania do prowadzenia gospodarki leśnej.	Konsekwentne pozostawianie wszystkich martwych i zamierających drzew, z zastrzeżeniem możliwości ich usuwania w wyjątkowych sytuacjach zagrożeń dla trwałości lasu – gdy tempo wydzielania się posuszu stałoby się niepokojąco szybkie i wskaźnik NPC znalazłby się w klasie III lub wyższej.	Nadleśnictwo Łągów, Obręb Łągów: 247-d; 252-k, 252-l, 260-d, 255-b; 255-a, 257-h, Nadleśnictwo Chmielnik, Obręb Chmielnik: 10-d; 14-d; 9-d; 9-g; 9-f, 16-d; 23-d; 24-c; 34-b; Nadleśnictwo Daleszyce, Obręb Daleszyce: 56-d, 133-m; 133-n; 133-p; 135-h; 136-d; 136-i; 137-h; 138-f; 139-g; 139-s, 139-f, 141-g; 141-f, 141-h; 141-i; 141-d; 141-k, 142-f, 142-g, 144-c; 144-d, Nadleśnictwo Daleszyce, Obręb Szczecno: 1-dx, 1-r; 1-i; 1-h; 1-g, 1-k, 1-f; 1-c, 1-ax; 1-bx; 1-j; 1-s; 1-t; 1-w; 1-x; 1-y; 1-z; 2-d; 2-f; 2-h; 2-i; 2-j; 2-k, 2-cx, 2-a; 2-b; 2-dx; 2-fx; 2-gx; 2-ix; 2-kx; 2-l; 2-m; 2-n; 2-o; 2-p; 2-r;	W razie potrzeb.	Właściwy terytorialnie Nadleśniczy.

				2-y; 11-d; 26-d; 35-a,		
B1	Wskazania do prowadzenia gospodarki leśnej.	Powstrzymanie się z rębiami (wyłączenie z pozyskania drewna) w siedlisku przyrodniczym oraz na szerokości 20 m od granic siedliska.	Działki jak wyżej.	Działania coroczne.	Właściwy terytorialnie Nadleśniczy.	
Nr	Działania dotyczące monitoringu stanu przedmiotów ochrony oraz monitoringu realizacji celów działań ochronnych					
C1	Ocena stanu zachowania przedmiotów ochrony.	Zgodnie z obowiązującą metodyką.	Nadleśnictwo Daleszyce, obręb Daleszyce: 56-d, 141-g; 141-h; 141-i; 142-g, 133-m; 133-n; 144-c; 144-d, Obręb Szczecno: 1-f; 1-c, 2-r; 2-y Nadleśnictwo Chmielnik, obręb Chmielnik: 10-d; 34-b; 34-f; 34-h, 15-h; Nadleśnictwo Łagów, obręb Łagów: 255-b; 255-a,	W 4 i 8 roku od wejścia w życie zarządzenia.	Sprawujący nadzór nad obszarem Natura 2000.	
Nr	Uzupełnienie stanu wiedzy o przedmiocie ochrony					
D1	Inwentaryzacja terenowa i uzupełnienie stanu wiedzy.	Analiza rozmieszczenia i stanu	Nadleśnictwo Chmielnik, Obręb Chmielnik: 10-d; 14-	Do 5 lat od wejścia	Sprawujący nadzór nad obszarem Natura 2000.	

			zachowania siedliska, w tym wykonanie oceny siedliska.	c; 15-h; 16-j, 34-f; 34-h,	w życie zarządzenia.	
*91E0	Nr	Działania związane z utrzymaniem lub modyfikacją metod gospodarowania				
Łęgi wierzbowe, topolowe, olszowe i jesionowe (<i>Salicetum albobfragilis</i> , <i>Populetum albae</i> , <i>Alnenion glutinoso-incanae</i>) i olsy źródłiskowe	B1	Wskazania do prowadzenia gospodarki leśnej.	Odstąpienie od rębni w siedlisku przyrodniczym.	Nadleśnictwo Łagów, Obręb Łagów: 253-a; 253-b; 253-c; 253-d; 253-f; 253-g; 253-h; 253-i; 253-j; 253-k, Nadleśnictwo Daleszyce, Obręb Szczecno: 35-f, 45-d, Nadleśnictwo Daleszyce, Obręb Daleszyce: 133-r; 143-b; 143-c; 143-d; 143-f; 144-a; 144-a; 144-b; 144-f; 144-g; 144-h, Nadleśnictwo Chmielnik, Obręb Chmielnik: 18-j, 21-b, 29-g; 29-h, 32-g,	Działania coroczne	Właściwy terytorialnie Nadleśniczy.
	B1	Wskazania do prowadzenia gospodarki leśnej.	Konsekwentne pozostawianie wszystkich martwych i zamierających drzew w siedlisku przyrodniczym	Nadleśnictwo Chmielnik, Obręb Chmielnik: 12A-f; 15-n; 15-o; 15-p; 16-a, 18-d; 18-j; 18-k; 18-l; 19-t; 19-g; 21-a; 21-d; 21-g; 21-c; 22-a; 22-b; 22-f; 22-h, 22-i; 28-d; 29-f; 29-i;	W razie potrzeb.	Właściwy terytorialnie Nadleśniczy, właściciel lub wykonujący prawa właścicielskie na podstawie porozumienia zawartego z organem sprawującym nadzór nad obszarem Natura 2000.

		<p>z zastrzeżeniem możliwości ich usuwania w wyjątkowych sytuacjach zagrożeń dla trwałości lasu – gdy tempo wydzielenia się posuszu stałoby się niepokojąco szybkie i wskaźnik NPC znalazłby się w klasie III lub wyższej.</p>	<p>29-j; 30-g; 30-h; 30-i; 31-h; 31-i; 31-j; 31-d; 31-g; 31-k; 31-l; 32-f; 32-h; 33-h; 33-i; 41-a, 42-f; 42-g; 42-h, 42-i</p> <p>Obręb Papiernia: 103/4; 12/5; 12/6, 64/1; 64/2; 88, 145;</p> <p>Obręb Smyków: 263; 264; 208/1; 208/2,</p> <p>Obręb Podstoła: 162; 163; 164; 166; 171; 172; 173; 174; 175; 176; 177; 178/2; 179, 218; 219; 220; 221; 222; 223, 269,</p> <p>Obręb Głuchów lasy: 23;</p> <p>Obręb Drogowle: 398; 460/5; 441; 442; 459; 462/1; 462/9; 468; 560; 645; 655; 658, 659,</p> <p>Nadleśnictwo Łagów, Obręb Łagów: 175-h; 175-g; 181-m; 181-n; 181-o; 181-r; 182-g, 182-i; 182-j; 182-r; 182-s; 187-b; 187-c; 187-d; 187-g, 206-f; 206-g; 206-j; 206-k; 206-m; 207-b; 230-d; 230-f; 253-h; 253-i;</p>		
--	--	--	---	--	--

				<p>253-j; 253-k; Obręb Widełki: 41/2; 322/3; 324; 331/3; 332; 330; 333/3; 343; 344/3; 345, 353; 354; Obręb Korzenno: 39/3; 40; 45; 267; 268; 285; 28,</p> <p>Nadleśnictwo Daleszyce, Obręb Szczecno: 1-b; 1-a, 1-d, 2-hx, 2-jx; 21-f; 22-c, 23-h, 29-b, 30- h, 30-j; 30-i; 31-b; 31-f; 31-d, 31-g; 31- h; 31-i, 35-b; 35-c; 35-d; 35-f; 35-g; 35- h; 36-a; 36-g; 36-h; 40-a; 40-b; 40-g; 40- c; 40-f; 41-a, 41-c; 41-f, 45-a; 45-b; 45- c; 45-d; 46-a; 46-b; 46-c; 46-g; 46-k; 47- b, 47-j; 48-b; 49-c; 49-g, 55-g; 55-j; 55- n; 55-p; 55-r; 55-s; 56-i; 56-k; 58-g; 58- h; 58-i, 59-d, 63-a, 63-h; 64-c; 64-g; 64- j; 64-h; 65-c, 65-g; 66-a; 67-a, 1001; 1038;</p> <p>Daleszyce: 2611; 2613; 2615; 2617;</p>		
--	--	--	--	--	--	--

				<p>2626; 2629/1; 2657; 2725; 3287/1; 3291/1; 3319/1; 3320/1; 3321/1; 3324/1; 3325/1; 3332/1; 3333; 3337; 3338; 3339; 3340; 3341; 3534; 3535; 3536; 3543; 3544; 3545; 3546; 3548; 3560; 3563; 3564; 3565; 3566; 3624</p> <p>Nadleśnictwo Daleszyce, Obręb Daleszyce: 40-c; 40- d; 41-i; 41-k; 41-l; 42-g, 133-o; 133-p; 133-r; 144-a; 144-b; 144-c; 144-f; 144-g; 144-h; 2657; 3466; 3496; 3498/1; 3499/1; 3500/1; 3501/1; 3506; 3508/1; 3523; 3559,</p> <p>Nadleśnictwo Daleszyce, Obręb Dębno: 1497;1498; Obręb Holendry: 1/1/; 1/2; 13;14; 15/3; 16/1; 16/2; 16/3; 17; 18/1; 18/2; 19; 337, Obręb Wola Wąkopna: 373; 374; 375;3;</p>		
--	--	--	--	--	--	--

				Obręb Korzenno: 267; 268; 285; 286; 39/3; 40;45; Obręb Smyków: 260, Obręb Cisów: 497; 498; 570,		
B1	Wskazania do prowadzenia gospodarki leśnej.	Wstrzymanie wykonania cięć rębnych przewidzianych w planach urzędzenia lasu w pasie o szerokości 20m+20m wzdłuż cieków wodnych. W ramach prowadzonych cięć rębnych pozostawiać w formie pojedynczych drzew, grup i kęp drzew starych, w ilości 5% - 10% masy na powierzchni manipulacyjnej z chwilą przystąpienia do rębni. Długofalowo dążyć do	Działki i wydzielenia jak wyżej.	Działania coroczne	Właściwy terytorialnie Nadleśniczy, właściciel lub wykonujący prawa właścicielskie na podstawie porozumienia zawartego z organem sprawującym nadzór nad obszarem Natura 2000.	

			gospodarowani a metodami złożonymi z wydłużonym okresem odnowienia.			
B1	Wskazania do prowadzenia gospodarki leśnej.	Dążyć do utrzymania zwarcia koron drzew na poziomie ok. 70-80%.	Działki i wydzielenia jak wyżej.	W razie potrzeb.	Właściwy terytorialnie Nadleśniczy, właściciel lub wykonujący prawa właścicielskie.	
Nr	Działania dotyczące monitoringu stanu przedmiotów ochrony oraz monitoringu realizacji celów działań ochronnych					
C1	Ocena stanu zachowania przedmiotów ochrony.	Zgodnie z obowiązującą metodyką.	Nadleśnictwo Chmielnik, Obręb Chmielnik: 32-g, 18- j, 15-n; 15-o; 15-p; 15-r; 59A-a; 59A-b; 59A-d; 42-a; 42-f; 42-g; 42-h; 42-i; Obręb Papiernia: 145; 103/4; Obręb Smyków: 263; 264; 208/1; 208/2, Obręb Drogowle: 398; 460/5; 468; 560; 645; 655; 659, Obręb Podstoła: 218; 219; 220; 221; 222; 223; 269, Nadleśnictwo Daleszyce, obręb Szczecno: 29-b, 55- p; 55-r; 55-s; 56-i; 56-k; 63-a, 59-d, 1-b;	W 6 roku od wejścia w życie zarządze nia.	Sprawujący nadzór nad obszarem Natura 2000.	

				<p>1-a, 2-jx; 35-b; 35-c; 35-d; 35-f; 35-g; 35- h; 36-a; 36-g; 36-h; 45-a; 45-b; 45-c; 45- d; 46-a; 46-b; 46-c; 46-g; 46-k; 1001; 1038; 67-a, Obręb Daleszyce: 40-c; 40-d; 41-i; 41- k; 41-l; 42-g, 2611; 2613; 2615; 2617; 2626; 2629/1; 2657; 2725; 3287/1; 3291/1; 3319/1; 3320/1; 3321/1; 3324/1; 3325/1; 3332/1; 3333; 3337; 3338; 3339; 3340; 3341; 3534; 3535; 3536; 3543; 3544; 3545; 3546; 3548; 3560; 3563; 3564; 3565; 3566; 3624, 133-o; 133-p; 133-r; 144-a; 144-b; 144-c; 144-f; 144-g; 144-h; 144-c, Obręb Holendry: 1/1/; Obręb Cisów: 497; 498; 570, 5A87 Nadleśnictwo Łagów, obręb Łagów: 175-h; 175- g; 230-d; 230-f; 187- b; 187-c; 187-d; 187- g,</p>	
--	--	--	--	--	--

				<p>Obręb Widełki: 41/2; 322/3; 324, 353; 354; 41/2; Obręb Wola Wąkopna: 373; 374; 375; 3; Obręb Korzenno: 267; 268; 285; 286; 39/3; 40; 45; 39/3; 40; 45; 267; 268; 285; 286</p>		
	Nr	Uzupełnienie stanu wiedzy o przedmiocie ochrony				
	D1	Inwentaryzacja terenowa i uzupełnienie stanu wiedzy.	Analiza rozmieszczenia i stanu zachowania siedliska, w tym wykonanie oceny siedliska.	Nadleśnictwo Chmielnik, Obręb Chmielnik: 15-r; 19-k; 19-o, 30-f; 32-i; 42-d; 42-a; 59A-a; 59A-b; 59A-d;	Do 5 lat od wejścia w życie zarządzenia.	Sprawujący nadzór nad obszarem Natura 2000.
91P0	Nr	Działania związane z utrzymaniem lub modyfikacją metod gospodarowania				
Wyżyny jodłowy bór mieszany (<i>Abietetum polonicum</i>)	B1	Wskazania do prowadzenia gospodarki leśnej.	Odstąpienie od rębni.	Nadleśnictwo Łągów, Obręb Łągów 116-a, Nadleśnictwo Daleszyce, Obręb Daleszyce: 15-a; 15-b; 15-c; 15-d	Działania coroczne	Właściwy terytorialnie Nadleśniczy.
	B1	Wskazania do prowadzenia gospodarki leśnej.	Konsekwentne pozostawianie wszystkich martwych i zamierających drzew,	Nadleśnictwo Daleszyce, Obręb Daleszyce: 2-g; 3-d; 6-a; 6-b; 7-a; 7-b; 7-c; 8-c; 8-d; 8-f; 12-a; 13-a; 13-c; 14-a; 14-	Działania coroczne	Właściwy terytorialnie Nadleśniczy, właściciel lub wykonujący prawa właścicielskie na podstawie porozumienia zawartego z organem sprawującym nadzór nad obszarem Natura 2000.

		<p>z zastrzeżeniem możliwości ich usuwania w wyjątkowych sytuacjach zagrożeń dla trwałości lasu – gdy tempo wydzielania się posuszu stałoby się niepokojąco szybkie i wskaźnik NPC znalazłby się w klasie III lub wyższej.</p>	<p>b; 16-a; 17-a; 17-b; 17-d; 19-b; 19-c; 20-c; 22-a; 22-b; 22-h; 22-g, 23-a; 23-c, 26-b; 26-c; 26-d; 26-f; 27-c; 27-d; 27-f; 28-b, 29-a; 29-b; 30-a; 30-b; 30-c; 30-d; 31-a; 31-b; 31-c; 31-d; 31-f; 32-b; 32-c; 33-d; 35-a; 36-a, 45-d, 44-c; 44-a, 48-a; 48-b; 48-c; 48-d; 49-d; 49-g; 59-a; 60-a; 60-b; 60-c; 60-d, 62-c; 65-f, 77-a; 77-b, 97-b; 96-d; 109-a, 114-c, 118-d,</p> <p>Obręb Cisów: 200/1; 472; 506, 529; 530,</p> <p>Obręb Smyków: 540; 541; 542,</p> <p>Nadleśnictwo Daleszyce, Obręb Szczecno: 24-k; 24-i; 50-g; 50-h; 59-a; 59-b; 59-c, 972,</p> <p>Nadleśnictwo Łagów, Obręb Łagów: 71-a; 71-b; 72-c; 73-a; 73-b, 74-b; 77-a; 78-a; 88-a; 88-b; 88-c; 88-d; 89-a; 89-b; 90-a; 92-a; 92-b; 93-a; 93-b; 93-c; 93-d; 94-b; 94-c;</p>		
--	--	--	---	--	--

				95-a; 99-c, 102-c, 103-b; 103-c; 103-d; 103-f; 103-g; 103-h; 104-a; 104-b; 104-c; 108-b; 108-k; 121-b; 121-c; 122-a; 122-b; 122-c; 123-a; 123-b; 123-c; 126-a; 127-a; 127-b; 128-a; 128-b; 129-a; 129-c; 133-c; 134-a; 135-a; 136-a; 136-b; 139-a; 139-b; 139-c; 146-a; 147-a; 148-a; 148-b; 149-a; 149-b; 149-c; 151-a; 152-a; 152-b; 152-c; 153-b; 156-a; 156-b; 156-c, 157-f, 175-c, Obręb Lechówek: 432/1; 425/1; 334; 425/2; 433; 342, Obręb Sędek: 303/1; 303/2; 305; 764, Obręb Makoszyn: 511; 512; 516; 528; 557; 589, Obręb Koziel: 103; 104/1; 104/2; 105; 106; 107; 108; 109; 110; 112/1; 112/2; 112/3; 113; 117/1; 117/2; 128; 129; 278; 295; 67; 68; 69; 70; 71; 72; 73/1; 73/2; 74; 75; 76; 77; 78; 79; 80; 81/1; 81/2; 81/3; 82; 83; 84; 85;	
--	--	--	--	---	--

				86; 87; 88/1; 88/2; 89; 90; 91; 95; 96; 97/1; 97/2; 97/3; 98;99; Obręb Nowa Huta: 115; 116; 117; 118; 120/1; 121; 122; 123; 124/5; 124/7; 124/8; 128; 129/1; 129/2; 130; 133/1; 134/3; 135/1; 136; 137/1; 137/2; 138; 139; 510; 513/1; 515; 72/1; 73/1; 74/1; 75;77; 79; 80; 81; 82,		
B1	Wskazania do prowadzenia gospodarki leśnej.	Prowadzenie gospodarki leśnej w oparciu o złożone metody użytkowania, z popieraniem naturalnego odnowienia i uwzględniające naturalną sukcesję i fluktuację gatunkową w obrębie siedlisk. W ramach użytkowania należy	Działki i wydzielenia jak wyżej.	Działania coroczne	Właściwy terytorialnie Nadleśniczy, właściciel lub wykonujący prawa właścicielskie na podstawie porozumienia zawartego z organem sprawującym nadzór nad obszarem Natura 2000.	

			pozostawiać drzewa stare, pojedynczo, grupowo i kępowo, do naturalnego rozkładu w ilości 5% - 10% masy na pow. manipulacyjnej z chwilą przystąpienia do rębni.			
B1	Wskazania do prowadzenia gospodarki leśnej.	Gospodarka leśna na siedliskach chronionych (naturowych) powinna być prowadzona z uwzględnieniem poniższych kierunkowych zasad: 1. Podczas wykonywania cięć nie usuwać drzew najstarszych, w szczególności pozostawiać drzewa pojedynczo i grupowo,	Działki i wydzielenia jak wyżej.	W razie potrzeb.	Właściwy terytorialnie Nadleśniczy, właściciel lub wykonujący prawa właścicielskie na podstawie porozumienia zawartego z organem sprawującym nadzór nad obszarem Natura 2000.	

			<p>zajmujące łącznie nie mniej niż 5- 10% powierzchni i stanowiące łącznie nie mniej niż 5- 10% masy; od momentu rozpoczęcia rębni pozostawiać konsekwentnie drzewa martwe, złomy i wywroty</p> <p>2. Pozostawiać w ekosystemie drzewa opanowane przez owady (kambiofagi tzw. posusz czynny), w ilości nie powodujące j zagrożenia dla stanu sanitarnego drzewostanu</p> <p>3. Wykonywanie na siedlisku 91P0 (wyżynny jodłowy bór mieszany</p>			
--	--	--	--	--	--	--

			<p><i>Abietetum polonicum</i>) planowanych w planie urządzania lasu cięć przedrębnych w formie trzebieży, w tym trzebieży przekształcenio wej połączonej w miarę możliwości z czyszczeniami późnymi z przestrzegani em następujących dodatkowych zasad: - celem cięcia jest zróżnicowanie struktury drzewostanu w kierunku struktury przerębowej, -cięcia należy prowadzić we wszystkich warstwach drzewostanu oszczędzając</p>			
--	--	--	---	--	--	--

			<p>jodłę w pierwszym piętrze dążąc do zwiększenia udziału miąższości drzew jodłowych w wieku powyżej 100 lat w ogólnej miąższości drzewostanu. - ograniczyć usuwanie z ekosystemów leśnych martwych drzew o średnicy powyżej 10 cm, dążąc do zwiększenia ich ilości do min. 10 % zapasu drzewostanu. Powyższe zasady nie dotyczą: - usuwania zagrożeń zdrowia i życia ludzi, zagrożenia mienia,</p>			
--	--	--	---	--	--	--

			- prowadzenia akcji ratowniczej i wykonywania zadań z zakresu ochrony przeciwpożarowej obszarów leśnych.			
B5	Zoptymalizowanie szlaków zrywkowych w układzie przestrzennym i czasowym.	Zgodnie z zasadami gospodarowania w lasach i pozyskiwania drewna, wyznaczyć szlaki i drogi zrywkowe w sposób, który spowoduje najmniejsze przekształcenia gleb w lesie (głębokie koleiny).	Cały obszar Natura 2000.	W razie potrzeb.	Właściwy terytorialnie Nadleśniczy, właściciel lub wykonujący prawa właścicielskie.	
Nr	Działania dotyczące monitoringu stanu przedmiotów ochrony oraz monitoringu realizacji celów działań ochronnych					
C1	Ocena stanu zachowania przedmiotów ochrony.	Zgodnie z obowiązującą metodyką.	Nadleśnictwo Daleszyce, obręb Daleszyce: 2-g; 3-d; 6-a; 6-b; 7-a; 7-b; 7-c; 8-c; 8-d; 8-f; 23-c; 12-a; 13-a; 13-c; 14-a; 14-b; 16-a; 17-a; 17-b; 17-d; 29-a; 29-	W 6 roku od wejścia w życie zarządzenia.	Sprawujący nadzór nad obszarem Natura 2000.	

				b; 30-a; 30-b; 30-c; 30-d; 31-a; 31-b; 31- c; 31-d; 31-f; 32-b; 32-c; 33-d; 59-a; 60- a; 60-b; 60-c; 60-d, 65-f, 118-d, Obręb Cisów: 506, Obręb Szczecno: 50- g; 50-h; 59-a; 59-b; 59-c, 24-k; 24-i; 972, Nadleśnictwo Łagów, obręb Łagów: 71-a, 175-c, 147-a; 146-a, 139-a; 139-b; 139-c; 151-a; 152-a; 152-b; 152-c; 153-b; 156-a; 156-b; 156-c		
91T0	Nr	Działania związane z ochroną czynną				
Sosnowy bór chrobotk owy (<i>Cladoni o- Pinetum i chrobotk owa postać Peucedano- Pinetum</i>)	A5	Usuwanie leżącego drewna.	Na obszarach objętych specjalnym sposobem zagospodarowania usuwania wzdłuż linii oddziałowych i głównych dróg na pasach o szerokości 30 m w głąb drzewostanu całości leżącego drewna (drobnica i grubizna) pozostałego po zabiegach ochrony czynnej lub w wyniku naturalnego procesu obumierania drzew.	Nadleśnictwo Łagów, Obręb Łagów: 190A-h, 191- a; 191-b; 191-c; 191- d; 192-a; 192-b; 192- c; 213-a; 213-b; 213- c; 214-a; 214-b; 215- a; 215-b; 215-c; 216- a; 216-b; 216-c; 216- g; 217-a; 217-b; 217- c; 217-d; 217-f; 218- a; 218-b; 218-c; 219- a; 219-b; 219-c; 219- d; 219-f, Nadleśnictwo Łagów, Obręb Dębno: 1458;	Działani e coroczne	Właściwy terytorialnie Nadleśniczy, właściciel lub wykonujący prawa właścicielskie na podstawie porozumienia zawartego z organem sprawującym nadzór nad obszarem Natura 2000.

				464; 465; 466; 467; 468; 469; 470/1; 470/2; 471; 472; 530,		
A5	Usuwanie leżącego drewna.	Usuwanie drewna pozostałego po zabiegach trzebieżowych i zrębach.	Nadleśnictwo Chmielnik, Obręb Chmielnik: 59A-g; Obręb Drogowle: 530; 531; 532; 533; 534; 535; 536; 537; 538; 539; 540; 541; 543; 544; 545; 546; 547; 548; 549; 550; 551; 552; 553; 554; 555; 556; 557; 558; 559, 649; Obręb Dębno: 736; 739/1; 739/2; 740, Nadleśnictwo Daleszyce, Obręb Szczecno: 2-s, 2-bx Nadleśnictwo Łagów, Obręb Łagów: 187C-dx; 187C-bx; 187C-cx; 187C-fx; 187C-r; 187C-x; 187C-y; 190-a; 190-b; 190-c; 190-d; 190-f; 190-i; 190-j; 190-k; 190-l; 190-m; 190-n; 190-p; 190-r; 190-s; 190-t; 191-a; 191-b; 191-c; 191-d; 192-a; 192-b; 192-c; 192-f; 192-g; 192-h; 192-i; 193-a; 201-g; 201-f; 202-k;	W razie potrzeb.	Właściwy terytorialnie Nadleśniczy, właściciel lub wykonujący prawa właścicielskie na podstawie porozumienia zawartego z organem sprawującym nadzór nad obszarem Natura 2000.	

				202-i; 202-h; 202-g; 204-b; 205-d; 205-g; 205-h; 205-i; 205-j; 205-k; 205-m; 206-l; 206-h, 207-j, 213-a; 213-b; 213-c; 214-a; 214-b; 215-a; 216-c; 216-d; 216-f; 216-i; 216-h; 216-a; 216-b; 216-g; 217-a; 217-b; 217-c; 218-a; 218-b; 228-f; 228-d; 228-c; 228-b; 228-a; 229-b; 231-c; 231-b; 231-a, 232-b; 251-f; 251-g; 251-h; 256-a; 256-b, Obwód Dębno: 113/2B; 401/1; 402/1; 403/1; 405/1; 406/1; 409/1; 410; 411; 412; 413; 414; 415; 416; 417; 418; 420; 422; 423; 424; 425; 426; 427; 428; 429; 430; 433; 434; 435; 436; 438; 439; 440; 441; 442; 443; 444; 446; 447; 448; 449; 450; 451; 452; 455; 457; 459; 460; 461; 462; 464; 465; 466; 467; 468; 469; 470/1; 470/2; 471; 472; 514; 530; 532; 550; 553, 554; 590/2; 590/1; 591; 592; 604/9; 661; 662;		
--	--	--	--	--	--	--

				664; 734; 1458; 1495; 1499, Obręb Mędrów: 2; 1; 469; Obręb Korzenno: 40; Obręb Wola Wąkopna: 1; 2/1; 3; 4; 5; 6; 7; 8; 9; 10; 11; 12; 13; 14; 15; 16; 17; 26/1; 28; 30; 31; 33; 34; 35; 37; 38; 39; 40; 41; 42; 43; 391; 392; Obręb Wólka Pokłonna: 802/1, Obręb Widełki: 341; 343, 346/2, 352,		
Nr	Działania związane z utrzymaniem lub modyfikacją metod gospodarowania					
B3	Gospodarka przerębowa.	Kształtowanie w ramach zabiegów ochrony czynnej rozluźnionego zwarcia w drzewostanie (zwarcie w granicach ok. 40-50%). Preferowanie odnowień naturalnych.	Nadleśnictwo Łagów, Obręb Łagów: 190A-h, 191-a; 191-b; 191-c; 191-d; 192-a; 192-b; 192-c; 213-a; 213-b; 213-c; 214-a; 214-b; 215-a; 215-b; 215-c; 216-a; 216-b; 216-c; 216-g; 217-a; 217-b; 217-c; 217-d; 217-f; 218-a; 218-b; 218-c; 219-a; 219-b; 219-c; 219-d; 219-f, Nadleśnictwo	Działania coroczne	Właściwy terytorialnie Nadleśniczy, właściciel lub wykonujący prawa właścicielskie na podstawie porozumienia zawartego z organem sprawującym nadzór nad obszarem Natura 2000.	

				Łągów, Obręb Dębno: 1458; 464; 465; 466; 467; 468; 469; 470/1; 470/2; 471; 472; 530,		
	B6	Gospodarka zrębowa.	Użytkowanie rębnią zupełną (I). Kształtowanie w ramach zabiegów hodowlanych mających na celu zachowanie rozluźnionego zwarcia i istniejących luk w drzewostanie (zwarcie w granicach ok. 70 %). Stosowanie rozluźnionej więźby sadzenia, modelowanie w ramach czyszczeń wczesnych i późnych drzewostanu w celu opóźnienia	Nadleśnictwo Chmielnik, Obręb Chmielnik: 59A-b; 59A-c; 59A-d; 59A- f; 59A-g; 59A-h; Nadleśnictwo Daleszyce, Obręb Szczecno: 2-s, 2-bx Nadleśnictwo Łągów, Obręb Łągów: 187C-dx; 187C-bx; 187C-cx; 187C-fx; 187C-x; 187C-y, 187C-r; 190- a; 190-b; 190-c; 190- d; 190-f; 190-i; 190- j; 190-k; 190-l; 190- m; 190-n; 190-p; 190-r; 190-s; 190-t; 191-a; 191-b; 191-c; 191-d; 192-a; 192-b; 192-c; 192-f; 192-g; 192-h; 192-i; 193-a; 201-g; 201-f; 202-k; 202-i; 202-h; 202-g; 204-b; 205-d; 205-g; 205-h; 205-i; 205-j; 205-k; 205-m; 206-l; 206-h , 207-j, 213-a; 213-b; 213-c; 214-a; 214-b; 215-a; 216-c;	W razie potrzeb.	Właściwy terytorialnie Nadleśniczy, właściciel lub wykonujący prawa właścicielskie.

			<p>momentu osiągnięcia zwarcia, a w dalszej kolejności kształtowania niewielkich (max. 1 ar) luk w ilości do kilku na hektar. Rozważyć możliwość przelegiwania zrębów zupełnych przez okres 5 lat (art.13, pkt. 1.2 Ustawy o lasach).</p>	<p>216-d; 216-f; 216-i; 216-h; 216-a; 216-b; 216-g; 217-a; 217-b; 217-c; 218-a; 218-b; 229-b; 228-f; 228-d; 228-c; 228-b; 228-a; 231-c; 231-b; 231-a; 232-b; 251-f; 251-g; 251-h; 256-a; 256-b,</p> <p>Obręb Dębno: 113/2B; 401/1; 402/1; 403/1; 405/1; 406/1; 409/1; 410; 411; 412; 413; 414; 415; 416; 417; 418; 420; 422; 423; 424; 425; 426; 427; 428; 429; 430; 433; 434; 435; 436; 438; 439; 440; 441; 442; 443; 444; 446; 447; 448; 449; 450; 451; 452; 455; 457; 459; 460; 461; 462; 464; 465; 466; 467; 468; 469; 470/1; 470/2; 471; 472; 514; 530; 532; 550; 553, 554; 590/2; 590/1; 591; 592; 604/9; 661, 662; 664; 734; 736; 739/1; 739/2; 740; 1458; 1495; 1499,</p> <p>Obręb Drogowle: 530; 531; 532; 533; 534; 535; 536; 537; 538; 539; 540; 541;</p>	
--	--	--	---	--	--

				543; 544; 545; 546; 547; 548; 549; 550; 551; 552; 553; 554; 555; 556; 557; 558; 559, 649; Obręb Mędrów: 2; 1; 469; Obręb Korzenno:40; Obręb Wola Wąkopna: 1; 2/1; 3; 4; 5; 6; 7; 8; 9; 10; 11; 12; 13; 14; 15; 16; 17;26/1; 28; 30; 31; 33; 34; 35; 37; 38; 39; 40; 41; 42; 43; 391; 392; Obręb Wólka Pokłonna: 802/1, Obręb Widelki: 341; 343, 346/2, 352,		
Nr	Działania dotyczące monitoringu stanu przedmiotów ochrony oraz monitoringu realizacji celów działań ochronnych					
C1	Ocena stanu zachowania przedmiotów ochrony.	Zgodnie z obowiązującą metodyką.	Nadleśnictwo Łagów, Obręb Łagów: 190A-h; 191-a; 191-b; 191-c; 191-d; 192-a; 192-b; 192-c; 213-a; 213-b; 213-c; 214-a; 214-b; 215-a; 215-b; 215-c; 216-a; 216-b; 216-c; 216-g; 217-a; 217-b; 217-c; 217-d; 217-f; 218-a; 218-b; 218-c; 219-a; 219-b; 219-c; 219-d; 219-f, Nadleśnictwo	W 6 roku od wejścia w życie zarządzenia.	Sprawujący nadzór nad obszarem Natura 2000.	

				Łągów, Obręb Dębno: 1458; 464; 465; 466; 467; 468; 469; 470/1; 470/2; 471; 472; 530,		
	Nr	Uzupełnienie stanu wiedzy o przedmiocie ochrony				
	D1	Inwentaryzacja terenowa i uzupełnienie stanu wiedzy.	Analiza rozmieszczenia i stanu zachowania siedliska, w tym wykonanie oceny siedliska.	Nadleśnictwo Chmielnik, Obręb Chmielnik: 59A-b; 59A-c; 59A-d; 59A-f; 59A-h;	Do 5 lat od wejścia w życie zarządzenia.	Sprawujący nadzór nad obszarem Natura 2000.
1337	Przedmiot nie wymaga działań ochronnych związanych z ochroną czynną oraz z utrzymaniem lub modyfikacją metod gospodarowania.					
Bóbr europejski <i>Castor fiber</i>	Nr	Działania dotyczące monitoringu stanu przedmiotów ochrony oraz monitoringu realizacji celów działań ochronnych				
	C1	Ocena stanu zachowania przedmiotów ochrony.	Zgodnie z obowiązującą metodyką.	Obręb Lechówek 433; Obręb Widelki 41/2; Obręb Papiernia 89; Obręb Osiny 631; Obręb Szczecno 102; Obręb Smyków 673; Obręb Dębno 664	W 6 roku od wejścia w życie zarządzenia.	Sprawujący nadzór nad obszarem Natura 2000.
1166	Nr	Uzupełnienie stanu wiedzy o przedmiocie ochrony				
Traszka grzebieniasta <i>Triturus cristatus</i> (<i>Triturus cristatus cristatus</i>)	D3	Określenie optymalnego stanu siedlisk będących miejscami rozrodu.	Określenie pożądanych (optymalnych) biotycznych i abiotycznych parametrów siedliska wraz ze wskazaniem ewentualnych działań niezbędnych do osiągnięcia właściwego stanu.	Obręb Kranów: 4538; 4537; 472; 4539; Nadleśnictwo Daleszyce, Obręb Marzysz: 98-h; 98-f; 98-d; 98-c; 98-b, Nadleśnictwo Daleszyce, Obręb	Do 10 lat od wejścia w życie zarządzenia.	Sprawujący nadzór na obszarze Natura 2000.

				Daleszyce: 117-m; 132-a; Obręb Cisów: 355; 357; 358/1; 358/2; 358/3; 358/4; 361; 362; 363; 364; 365; 366; 368; 369; 370; 371; 372; 373; 374; 375; 376; 377; 378; 379; 380; 381; 382; 383; 384; 385; 386; 387; 388; 389; 390; 391; 392; 394; 395; 397; 437/1		
	Nr	Działania dotyczące monitoringu stanu przedmiotów ochrony oraz monitoringu realizacji celów działań ochronnych				
	C1	Ocena stanu zachowania przedmiotów ochrony.	Zgodnie z obowiązującą metodyką.	Działki jak wyżej.	W 3 i 7 roku od wejścia w życie zarządzenia.	Sprawujący nadzór nad obszarem Natura 2000.
1096	Nr	Uzupełnienie stanu wiedzy o przedmiocie ochrony				
Minóg strumieniowy <i>Lampetra planeri</i>	D1	Inwentaryzacja terenowa i uzupełnienie stanu wiedzy.	Analiza rozmieszczenia i stanu zachowania gatunku, wizytacja terenowa, dokumentacja fotograficzna, sprawozdanie.	Rzeki Czarna Staszowska, Łukawka oraz ich dopływy.	Do 10 lat od wejścia w życie zarządzenia.	Sprawujący nadzór nad obszarem Natura 2000.
1098	Nr	Uzupełnienie stanu wiedzy o przedmiocie ochrony				
Minogi czarnomorskie <i>Eudontomyzon</i>	D1	Inwentaryzacja terenowa i uzupełnienie stanu wiedzy.	Analiza rozmieszczenia i stanu zachowania gatunku, wizytacja terenowa, dokumentacja fotograficzna, sprawozdanie.	Rzeki Czarna Staszowska, Belnianka oraz ich dopływy.	Do 10 lat od wejścia w życie zarządzenia.	Sprawujący nadzór nad obszarem Natura 2000.

<i>spp.</i>					nia.	
1037 Trzepla zielona <i>Ophioglyphus cecilia</i>	Nr	Działania związane z utrzymaniem lub modyfikacją metod gospodarowania				
	B4	Utrzymanie strefy buforowej.	Utrzymanie strefy bogatej roślinności brzegowej, utrzymanie koryt rzek w stanie zbliżonym do naturalnego.	Rzeki Czarna Staszowska i Belnianka.	Działania coroczne.	Właściciel lub wykonujący prawa właścicielskie na podstawie porozumienia zawartego z organem sprawującym nadzór nad obszarem Natura 2000 a w odniesieniu do gruntów stanowiących własność Skarbu Państwa lub własność jednostek samorządu terytorialnego Zarządca nieruchomości w związku z wykonywaniem obowiązków z zakresu ochrony środowiska na podstawie przepisów prawa albo w przypadku braku tych przepisów na podstawie porozumienia zawartego z organem sprawującym nadzór nad obszarem Natura 2000.
	Nr	Działania dotyczące monitoringu stanu przedmiotów ochrony oraz monitoringu realizacji celów działań ochronnych				
	C1	Ocena stanu zachowania przedmiotów ochrony.	Zgodnie z obowiązującą metodyką.	Rzeki Czarna Staszowska i Belnianka.	W 6 roku od wejścia w życie zarządzenia.	Sprawujący nadzór nad obszarem Natura 2000.
1042 Zalotka większa <i>Leucorrhinus pectoralis</i>	Nr	Działania związane z utrzymaniem lub modyfikacją metod gospodarowania				
	B2	Zachowanie siedliska gatunku stanowiącego przedmiot ochrony (działanie obligatoryjne ¹⁾).	Zachowanie powierzchni zbiorników.	Obręb Cisów: 355; 357; 358/1; 358/2; 358/3; 358/4; 361; 362; 363; 364; 365; 366; 368; 369; 370; 371; 372; 373; 374; 375; 376; 377; 378; 379; 380; 381; 382; 383; 384; 385; 386; 387; 388; 389; 390; 391; 392; 394; 395; 397; 437/1;	Działania coroczne.	Właściwy terytorialnie Nadleśniczy, właściciel lub wykonujący prawa właścicielskie.

				Nadleśnictwo Daleszyce, Obręb Daleszyce: 117-m; 132-a, Obręb Kranów: 4538; 4537; 472; 4539; Nadleśnictwo Daleszyce, Obręb Marzysz: 98-h; 98-f; 98-d; 98-c; 98-b		
B4	Utrzymanie strefy buforowej (działanie fakultatywne ¹⁾).	Zachowanie szuwarów na siedlisku i w kilku dużych kępach wokół niego.	Strefa buforowa wokół działek: Obręb Cisów: 355; 357; 358/1; 358/2; 358/3; 358/4; 361; 362; 363; 364; 365; 366; 368; 369; 370; 371; 372; 373; 374; 375; 376; 377; 378; 379; 380; 381; 382; 383; 384; 385; 386; 387; 388; 389; 390; 391; 392; 394; 395; 397; 437/1; Nadleśnictwo Daleszyce, Obręb Daleszyce: 117-m; 132-a, Obręb Kranów: 4538; 4537; 472; 4539; Nadleśnictwo Daleszyce, Obręb Marzysz: 98-h; 98-f; 98-d; 98-c; 98-b	Działania coroczne	Właściwy terytorialnie Nadleśniczy, właściciel lub wykonujący prawa właścicielskie na podstawie porozumienia zawartego z organem sprawującym nadzór nad obszarem Natura 2000 a w odniesieniu do pozostałych gruntów stanowiących własność Skarbu Państwa lub własność jednostek samorządu terytorialnego Zarządca nieruchomości w związku z wykonywaniem obowiązków z zakresu ochrony środowiska na podstawie przepisów prawa albo w przypadku braku tych przepisów na podstawie porozumienia zawartego z organem sprawującym nadzór nad obszarem Natura 2000.	

	Nr	Działania dotyczące monitoringu stanu przedmiotów ochrony oraz monitoringu realizacji celów działań ochronnych				
	C1	Ocena stanu zachowania przedmiotów ochrony.	Zgodnie z obowiązującą metodyką.	Obręb Cisów: 355; 357; 358/1; 358/2; 358/3; 358/4; 361; 362; 363; 364; 365; 366; 368; 369; 370; 371; 372; 373; 374; 375; 376; 377; 378; 379; 380; 381; 382; 383; 384; 385; 386; 387; 388; 389; 390; 391; 392; 394; 395; 397; 437/1; Nadleśnictwo Daleszyce, Obręb Daleszyce: 117-m; 132-a, Obręb Kranów: 4538; 4537; 472; 4539; Nadleśnictwo Daleszyce, Obręb Marzysz: 98-h; 98-f; 98-d; 98-c; 98-b	W 6 roku od wejścia w życie zarządzenia.	Sprawujący nadzór nad obszarem Natura 2000.
1065 Przeplatk a aurinia <i>Euphydr yas</i> (<i>Eurodry as</i> , <i>Hypodry as</i>) <i>aurinia</i> <i>W</i>	Nr A2	Działania związane z ochroną czynną				
		Koszenie/ścińnię z wywiezieniem biomasy (działanie fakultatywne ¹⁾).	Zabieg koszenia (z zastrzeżeniem eliminacji trzciny) przeprowadzać ręcznie lub lekkim sprzętem od środka na zewnątrz powierzchni. Minimum 30% rocznie (optymalnie 50%) w każdym roku na innej powierzchni; koszenie we wrześniu na wysokości 10-15 cm lub prowadzić użytkowanie zgodnie z wymogami pakietu rolnośrodowiskowego,	Obręb Ujny: 137; 138; 139; 140; 141; 142; 143; 56; 57/2; 58, Obręb Niwy Daleszyckie: 979; 1016/1; 835/1; 1072/1; 1042/1; 966/1; 1046/1; 836/1; 980/1; 1075/1; 787/1; 1169/1; 981/1; 1110;	Działania coroczne	Właściciel lub wykonujący prawa właścicielskie na podstawie zobowiązania podjętego w związku z korzystaniem z programów wsparcia z tytułu obniżenia dochodowości albo na podstawie porozumienia zawartego z organem sprawującym nadzór nad obszarem Natura 2000.

<i>przypadku pokrywania się siedliska gatunku z arealami innych przedmiotów ochrony działania dla przepłatk i aurinii mają pierwsze nstwo.</i>			ukierunkowanego na ochronę siedliska 6410.	1108; 1079/1; 1052/1; 1034/1; 1080/1; 1078/1; 1043/1; 1081/1; 1045/1; 1035; 1061/1; 1220; 1029; 1076/2; 971/1; 1074; 1082/1; 1073/1; 1047/1; 1044/1; 973; 1122/1; 1144/1, Obręb Daleszyce: 3473; 3475; 3477; 3478; 3479; 3480; 3481; 3482; 3483; 3484; 3485; 3486; 3488; 3489/2; 3493; 3495; 3497; 3498/2; 3551; 4047/2; 4049; 4051; 4053; 4055; 4057; 4059; 4061; 4063; 4065; 4067; 4069; 4071; 4073; 4075/2; 4076/2; 4077/2; 4078/2; 4080/2; 4081/2; 4082/2; 4083/2; 4084/2; 4085/2; 4086; 4087; 4088; 4089; 4090; 4092; 4203, Obręb Pierzchnianka: 250/2; 250/3; 251/1; 251/2; 252/1; 252/2; 252/3; 253/1; 253/2; 253/3; 254/1; 254/2; 255/2; 255/3; 256/2;		
--	--	--	--	--	--	--

				<p>256/3; 257/1; 257/2; 263/2; 264/5; 287; 288; 289; 290; 291; 292/1; 292/2; 293/1; 293/2; 294/1; 294/2; 295/1; 295/2; 296/1; 296/2; 297/1; 297/2; 298/2; 299/3; 299/5; 529, Obręb Osiny: 8, 438/1; 442/1; 446/1; 447/1; 450/1; 451/1; 454/1; 454/3; 455/1; 457/1; 458/1; 460/1; 464/1; 465; 468/1; 476/1; 480/1; 631; 639/1; 639/1; 678/1; 679/3; 704/1; 751/1; 753/4; 754/1 Obręb Cisów: 400, Obręb Smyków: 24</p>		
A4	Wypas (działanie fakultatywne ¹⁾).	<p>Wypas zwierzętami gospodarskimi w terminie od 1 maja do 15 października – wskazane owce, kozy, obsada do 0,36 i obciążenie do 4 DJP/ha/rok. Na ok. 33% powierzchni danej działki rocznie, rotacyjnie. Na innych powierzchniach niż zabieg koszenie/ścinanie z wywiezieniem biomasy (w danym roku) lub prowadzić użytkowanie zgodnie z wymogami pakietu rolnośrodowiskowego,</p>	Działki jak wyżej.	Działania coroczne	Właściciel lub wykonujący prawa właścicielskie na podstawie zobowiązania podjętego w związku z korzystaniem z programów wsparcia z tytułu obniżenia dochodowości albo na podstawie porozumienia zawartego z organem sprawującym nadzór nad obszarem Natura 2000.	

			ukierunkowanego na ochronę siedliska 6410.			
A3	Wycinanie drzew i krzewów z wywiezieniem biomasy (działanie fakultatywne ¹⁾).	Zabiegi odkrzaczenia w przypadku pokrycia krzewami i nalotem drzew powierzchni większej niż 30%. Doraźnie, od końca października do lutego.	Obręb Niwy Daleszyckie: 1035; 1045/1; 1046/1; 1047/1; 1075/1; 1077/1; 1078/1; 1079/1; 1080/1; 1081/1; 1082/1; 1110; 787/1; 835/1; 980/1, Obręb Daleszyce: 3478; 3479; 3480; 3484; 3493; 3498/2; 4057; 4059; 4061; 4063; 4065; 4067; 4071; 4073; 4078/2; 4079/2; 4081/2; 4082/2; 4083/2; 4084/2; 4085/2; 4087; 4088 Obręb Pierzchnianka: 250/2; 256/3; 529, Obręb Osiny: 450/1; 476/1; 480/1; 751/1; 754/1, Obręb Cisów: 400, Obręb Smyków: 24	Działania coroczne	Właściciel lub wykonujący prawa właścicielskie na podstawie porozumienia zawartego z organem sprawującym nadzór nad obszarem Natura 2000.	
Nr	Działania związane z utrzymaniem lub modyfikacją metod gospodarowania					
B2	Zachowanie siedliska gatunku stanowiącego przedmiot ochrony (działanie obligatoryjne ¹⁾).	Ekstensywne użytkowanie kośne, kośno-pastwiskowe, pastwiskowe.	Obręb Ujny: 137; 138; 139; 140; 141; 142; 143; 56; 57/2; 58, Obręb Niwy Daleszyckie: 979;	Działania coroczne	Właściciel lub wykonujący prawa właścicielskie.	

				1016/1; 835/1; 1072/1; 1042/1; 966/1; 1046/1; 836/1; 980/1; 1075/1; 787/1; 1169/1; 981/1; 1110; 1108; 1079/1; 1052/1; 1034/1; 1080/1; 1078/1; 1043/1; 1081/1; 1045/1; 1035; 1061/1; 1220; 1029; 1076/2; 971/1; 1074; 1082/1; 1073/1; 1047/1; 1044/1; 973; 1122/1; 1144/1 Obręb Daleszyce: 3473; 3475; 3477; 3478; 3479; 3480; 3481; 3482; 3483; 3484; 3485; 3486; 3488; 3489/2; 3493; 3495; 3497; 3498/2; 3551; 4047/2; 4049; 4051; 4053; 4055; 4057; 4059; 4061; 4063; 4065; 4067; 4069; 4071; 4073; 4075/2; 4076/2; 4077/2; 4078/2; 4080/2; 4081/2; 4082/2; 4083/2; 4084/2; 4085/2; 4086; 4087; 4088; 4089; 4090; 4092; 4203, Obręb Pierzchnianka:		
--	--	--	--	--	--	--

				250/2; 250/3; 251/1; 251/2; 252/1; 252/2; 252/3; 253/1; 253/2; 253/3; 254/1; 254/2; 255/2; 255/3; 256/2; 256/3; 257/1; 257/2; 263/2; 264/5; 287; 288; 289; 290; 291; 292/1; 292/2; 293/1; 293/2; 294/1; 294/2; 295/1; 295/2; 296/1; 296/2; 297/1; 297/2; 298/2; 299/3; 299/5; 529, Obręb Osiny: 8, 438/1; 442/1; 446/1; 447/1; 450/1; 451/1; 454/1; 454/3; 455/1; 457/1; 458/1; 460/1; 464/1; 465; 468/1; 476/1; 480/1; 631; 639/1; 639/1; 678/1; 679/3; 704/1; 751/1; 753/4; 754/1 Obręb Cisów: 400, Obręb Smyków: 24		
Nr	Działania dotyczące monitoringu stanu przedmiotów ochrony oraz monitoringu realizacji celów działań ochronnych					
C1	Ocena stanu zachowania przedmiotów ochrony.	Zgodnie z obowiązującą metodyką.	Obręb Ujny: 137; 138; 139; 140; 141; 142; 143; 56; 57/2; 58, Obręb Niwy Daleszyckie: 979; 1016/1; 835/1; 1072/1; 1042/1; 966/1; 1046/1; 836/1;	W 3 i 7 roku od wejścia w życie zarządzenia.	Sprawujący nadzór nad obszarem Natura 2000.	

				980/1; 1075/1; 787/1; 1169/1; 981/1; 1110;1 108; 1079/1; 1052/1; 1034/1; 1080/1; 1078/1; 1043/1; 1081/1; 1045/1; 1035; 1061/1; 1220; 1029; 1076/2; 971/1; 1074; 1082/1; 1073/1; 1047/1; 1044/1; 973; 1122/1; 1144/1 Obręb Daleszyce: 3473; 3475; 3477; 3478; 3479; 3480; 3481; 3482; 3483; 3484; 3485; 3486; 3488; 3489/2; 3493; 3495; 3497; 3498/2; 3551; 4047/2; 4049; 4051; 4053; 4055; 4057; 4059; 4061; 4063; 4065; 4067; 4069; 4071; 4073; 4075/2; 4076/2; 4077/2; 4078/2; 4080/2; 4081/2; 4082/2; 4083/2; 4084/2; 4085/2; 4086; 4087; 4088; 4089; 4090; 4092; 4203, Obręb Pierzchnianka: 250/2; 250/3; 251/1; 251/2; 252/1; 252/2; 252/3; 253/1; 253/2;	
--	--	--	--	--	--

				253/3; 254/1; 254/2; 255/2; 255/3; 256/2; 256/3; 257/1; 257/2; 263/2; 264/5; 287; 288; 289; 290; 291; 292/1; 292/2; 293/1; 293/2; 294/1; 294/2; 295/1; 295/2; 296/1; 296/2; 297/1; 297/2; 298/2; 299/3; 299/5; 529, Obręb Osiny: 8, 438/1; 442/1; 446/1; 447/1; 450/1; 451/1; 454/1; 454/3; 455/1; 457/1; 458/1; 460/1; 464/1; 465; 468/1; 476/1; 480/1; 631; 639/1; 639/1; 678/1; 679/3; 704/1; 751/1; 753/4; 754/1, Obręb Cisów: 400, Obręb Smyków: 24		
1060	Nr	Działania związane z ochroną czynną				
Czerwoń czyk nieparek <i>Lycaena dispar</i> <i>W</i> przypadk u pokrywa nia się siedliska	A2	Koszenie/ścińanie z wywiezieniem biomasy (działanie fakultatywne ¹⁾).	Zabieg koszenia przeprowadzać od środka na zewnątrz powierzchni. Minimum 50% rocznie (optymalnie 90% - w tym przypadku z pozostawieniem pasów runi ok. 10%) w każdym roku na innej powierzchni; koszenie na wysokości 10-15 cm. Nie częściej niż dwa pokosy w roku lub prowadzić użytkowanie zgodnie z wymogami pakietu	Obręb Daleszyce: 2777, 3473; 3475; 3477; 3478; 3479; 3480; 3481; 3482; 3483; 3484; 3485; 3486; 3488; 3489/2; 3493; 3495; 3497; 3498/2; 3551; 3611, 4047/2; 4049; 4051; 4053; 4055; 4057; 4059; 4061; 4063; 4065; 4067; 4069;	Działani a coroczne .	Właściciel lub wykonujący prawa właścicielskie na podstawie zobowiązania podjętego w związku z korzystaniem z programów wsparcia z tytułu obniżenia dochodowości albo na podstawie porozumienia zawartego z organem sprawującym nadzór nad obszarem Natura 2000.

<i>z areale m innych przedmio tów ochrony należy wykonyw ać działania dla tych przedmio tów ochrony.</i>			rolnośrodowiskowego, ukierunkowanego na ochronę siedliska 6510.	4071; 4073; 4075/2; 4076/2; 4077/2; 4078/2; 4080/2; 4081/2; 4082/2; 4083/2; 4084/2; 4085/2; 4086; 4087; 4088; 4089; 4090; 4092; 4203, 4232, 4488, 4509, Obręb Ujny: 105, 137; 138; 139; 140; 141; 142; 143; 56; 57/2; 58, Obręb Pierzchnianka: 250/2; 250/3; 251/1; 251/2; 252/1; 252/2; 252/3; 253/1; 253/2; 253/3; 254/1; 254/2; 255/2; 255/3; 256/2; 256/3; 257/1; 257/2; 263/2; 264/5; 287; 288; 289; 290; 291; 292/1; 292/2; 293/1; 293/2; 294/1; 294/2; 295/1; 295/2; 296/1; 296/2; 297/1; 297/2; 298/2; 299/3; 299/5; 529 Obręb Korzenno: 49/3, Obręb Niwy Daleszyckie: 821/1, Obręb Cisów: 365, Obręb Holendry: 166, Obręb Szczecno: 86-	
--	--	--	---	--	--

				95, 96/1, 96/2		
A4	Wypas (działanie fakultatywne ¹⁾).	Wypas od 15 lipca do 15 października zwierzętami gospodarskimi – prowadzony zamiast drugiego pokosu, spaszanie powierzchni obsadą do 1 i obciążeniem do 10 DJP/ha/roku. Po zakończeniu wypasu wykosić niedojady. Dopuszcza się wypas po drugim koszeniu oraz wypas całoroczny, na całej działce ale nie częściej niż raz na 3 lata lub prowadzić użytkowanie zgodnie z wymogami pakietu rolnośrodowiskowego, ukierunkowanego na ochronę siedliska 6510.	Działki jak wyżej.	Działania coroczne	Właściciel lub wykonujący prawa właścicielskie na podstawie zobowiązania podjętego w związku z korzystaniem z programów wsparcia z tytułu obniżenia dochodowości albo na podstawie porozumienia zawartego z organem sprawującym nadzór nad obszarem Natura 2000.	
A3	Wycinanie drzew i krzewów z wywiezieniem biomasy (działanie fakultatywne ¹⁾).	Zabiegi odkrzaczenia w przypadku pokrycia krzewami i nalotem drzew powierzchni większej niż 30%.	Obręb Pierzchnianka: 250/2; 256/3; 529, Obręb Daleszyce: 3478; 3479; 3480; 3484; 3493; 3498/2; 4057; 4059; 4061; 4063; 4065; 4067; 4071; 4073; 4078/2; 4079/2; 4081/2; 4082/2; 4083/2; 4084/2; 4085/2; 4087; 4088	Działania coroczne	Właściciel lub wykonujący prawa właścicielskie na podstawie porozumienia zawartego z organem sprawującym nadzór nad obszarem Natura 2000.	
Nr	Działania związane z utrzymaniem lub modyfikacją metod gospodarowania					
B2	Zachowanie siedliska gatunku stanowiącego	Ekstensywne użytkowanie kośne, kośno-pastwiskowe,	Obręb Pierzchnianka:	Działania	Właściciel lub wykonujący prawa właścicielskie.	

		przedmiot ochrony (działanie obligatoryjne ¹).	pastwiskowe.	250/2; 250/3; 251/1; 251/2; 252/1; 252/2; 252/3; 253/1; 253/2; 253/3; 254/1; 254/2; 255/2; 255/3; 256/2; 256/3; 257/1; 257/2; 263/2; 264/5; 287; 288; 289; 290; 291; 292/1; 292/2; 293/1; 293/2; 294/1; 294/2; 295/1; 295/2; 296/1; 296/2; 297/1; 297/2; 298/2; 299/3; 299/5; 529, Obwód Ujny: 105, 137; 138; 139; 140; 141; 142; 143; 56; 57/2; 58, Obwód Daleszyce: 2777, 3473; 3475; 3477; 3478; 3479; 3480; 3481; 3482; 3483; 3484; 3485; 3486; 3488; 3489/2; 3493; 3495; 3497; 3498/2; 3551; 3611, 4047/2; 4049; 4051; 4053; 4055; 4057; 4059; 4061; 4063; 4065; 4067; 4069; 4071; 4073; 4075/2; 4076/2; 4077/2; 4078/2; 4080/2; 4081/2; 4082/2; 4083/2; 4084/2; 4085/2; 4086; 4087; 4088; 4089; 4090;	e coroczne	
--	--	--	--------------	---	------------	--

				4092; 4203, 4232, 4488, 4509, Obręb Korzenno: 49/3, Obręb Niwy Daleszyckie: 821/1, Obręb Cisów: 365, Obręb Holendry: 166, Obręb Szczecno: 86- 95, 96/1, 96/2		
Nr	Działania dotyczące monitoringu stanu przedmiotów ochrony oraz monitoringu realizacji celów działań ochronnych					
C1	Ocena stanu zachowania przedmiotów ochrony.	Zgodnie z obowiązującą metodyką.	Obręb Pierchnianka: 250/2; 250/3; 251/1; 251/2; 252/1; 252/2; 252/3; 253/1; 253/2; 253/3; 254/1; 254/2; 255/2; 255/3; 256/2; 256/3; 257/1; 257/2; 263/2; 264/5; 287; 288; 289; 290; 291; 292/1; 292/2; 293/1; 293/2; 294/1; 294/2; 295/1; 295/2; 296/1; 296/2; 297/1; 297/2; 298/2; 299/3; 299/5; 529, Obręb Ujny: 105, 137; 138; 139; 140; 141; 142; 143; 56; 57/2; 58, Obręb Daleszyce: 2777, 3473; 3475; 3477; 3478; 3479; 3480; 3481; 3482;	W 3 i 7 roku od wejścia w życie zarządzenia.	Sprawujący nadzór nad obszarem Natura 2000.	

				3483; 3484; 3485; 3486; 3488; 3489/2; 3493; 3495; 3497; 3498/2; 3551; 3611, 4047/2; 4049; 4051; 4053; 4055; 4057; 4059; 4061; 4063; 4065; 4067; 4069; 4071; 4073; 4075/2; 4076/2; 4077/2; 4078/2; 4080/2; 4081/2; 4082/2; 4083/2; 4084/2; 4085/2; 4086; 4087; 4088; 4089; 4090; 4092; 4203, 4232, 4488, 4509, Obręb Korzenno: 49/3, Obręb Niwy Daleszyckie: 821/1, Obręb Cisów: 365, Obręb Holendry: 166, Obręb Szczecno: 86- 95, 96/1, 96/2		
6177	Nr	Działania związane z ochroną czynną				
Modrasz ek telejus <i>Maculinea</i> <i>a</i> <i>(Phengaris)</i> <i>teleius</i>	A2	Koszenie/ ścinanie z wywiezieniem biomasy (działanie fakultatywne ¹⁾).	Zabieg koszenia (z zastrzeżeniem eliminacji trzciny) przeprowadzać ręcznie lub lekkim sprzętem od środka na zewnątrz powierzchni. Minimum 30% rocznie (optymalnie 50%) w każdym roku na innej powierzchni. Od 15 września do 30 października. Koszenie na wysokości ok. 10-15	Obręb Osiny: 371/1; 372/1; 376/1; 377/1; 379/1; 380/1; 390/1; 391/1; 393/1; 394/1; 397/1; 398/1; 401/3; 402/2; 407/1; 407/2; 408/1; 408/2; 410/1; 411; 413/1; 414/3; 416/1; 417/1; 420/1;	Działania coroczne	Właściciel lub wykonujący prawa właścicielskie na podstawie zobowiązania podjętego w związku z korzystaniem z programów wsparcia z tytułu obniżenia dochodowości albo na podstawie porozumienia zawartego z organem sprawującym nadzór nad obszarem Natura 2000.

			<p>cm lub prowadzić użytkowanie zgodnie z wymogami pakietu rolnośrodowiskowego, ukierunkowanego na ochronę siedliska 6410.</p>	<p>421/1; 423/1; 424/1; 427/1; 428/3; 428/4; 432/1; 433/1; 434/1; 435/1; 437; 438/1; 446/1; 442/1; 450/1; 454/1; 454/3; 455/1; 457/1; 458/1; 460/1; 461/2; 464/1; 465; 468/1; 476/1; 480/1; 522; 525; 526; 602; 603; 604; 631; 637; 637A; 639/1; 678/1; 679/3; 704/1; 751/1; 753/4; 754/1, 755/4; 755/5; 755/6; 757/1; 757/3; 757/4</p> <p>Obwód Pierzchnianka: 250/2; 250/3; 251/1; 251/2; 252/1; 252/2; 252/3; 253/1; 253/2; 253/3; 254/1; 254/2; 255/1; 255/2; 255/3; 256/2; 256/3; 257/2; 263/2; 264/5; 288; 289; 290; 291; 292/1; 292/2; 293/1; 293/2; 294/1; 294/2; 295/1; 295/2; 296/1; 296/2; 297/1; 297/2; 298/1; 299/3; 298/2; 299/5; 529, Obwód Cisów: 389, Obwód Szczecno: 1 13/3; 113/4; 114; 116; 117; 118; 119; 120; 121; 242; 243;</p>		
--	--	--	--	--	--	--

				<p>244; 245; 246; 247; 248; 249; 250; 251; 252; 253; 254; 255; 256; 257; 258; 259; 260; 261; 84/2; 85/2; 86; 87; 88; 89; 90; 91; 93; 92; 934; 935; 94; 95; 96/1; 96/2; 97; 98; 99, 147/1, Obręb Głuchów: 100; 101; 102; 103; 104; 105; 106; 107; 108; 109; 110; 111; 112; 113; 114; 115; 129/1; 141; 143; 178; 497; 88; 89; 90; 91; 92/1; 92/2; 93/1; 93/2; 94; 95; 96; 97; 98; 99, 373, Obręb Papiernia: 82, Obręb Komórki: 205, Nadleśnictwo Chmielnik , Obręb Chmielnik: 51-b Obręb Drugnia Rządowa: 201;</p>		
A4	Wypas (działanie fakultatywne ¹⁾).	Wypas zwierzętami gospodarskimi – wskazane bydło, owce, kozy obsada do 0,36 i obciążenie do 4 DJP/ha/rok. Na ok. 30% powierzchni rocznie. Na innych powierzchniach niż zabieg koszenie/ścinanie z wywiezieniem biomasy (w danym roku) lub prowadzić	Działki jak wyżej.	Działania coroczne .	Właściciel lub wykonujący prawa właścicielskie na podstawie zobowiązania podjętego w związku z korzystaniem z programów wsparcia z tytułu obniżenia dochodowości albo na podstawie porozumienia zawartego z organem sprawującym nadzór nad obszarem Natura 2000.	

			użytkowanie zgodnie z wymogami pakietu rolnośrodowiskowego, ukierunkowanego na ochronę siedliska 6410.			
A3	Wycinanie drzew i krzewów z wywiezieniem biomasy (działanie fakultatywne ¹⁾).	Zabiegi odkrzaczania w przypadku pokrycia krzewami i nalotem drzew powierzchni większej niż 30% od końca października do lutego.	Obręb Pierzchnianka: 250/2, 243; 244; 245; 247; 248; 250; 251; 253; 258; 259; 261; 86; 87; 88; 89; 90; 91; 93; 92; 935; 94; 95; 96/1; 96/2; 97; 98; 99, Obręb Głuchów: 110; 129/1, Obręb Osiny: 371/1; 372/1; 376/1; 377/1; 391/1; 408/2; 411; 414/3; 417/1; 428/3; 432/1; 446/1; 450/1; 476/1; 480/1; 751/1; 754/1; 757/1	Działania coroczne	Właściciel lub wykonujący prawa właścicielskie na podstawie porozumienia zawartego z organem sprawującym nadzór nad obszarem Natura 2000.	
Nr	Działania związane z utrzymaniem lub modyfikacją metod gospodarowania					
B2	Zachowanie siedliska gatunku stanowiącego przedmiot ochrony (działanie obligatoryjne ¹⁾).	Ekstensywne użytkowanie kośne, kośno-pastwiskowe, pastwiskowe.	Obręb Pierzchnianka: 250/2; 250/3; 251/1; 251/2; 252/1; 252/2; 252/3; 253/1; 253/2; 253/3; 254/1; 254/2; 255/1; 255/2; 255/3; 256/2; 256/3; 257/1; 257/2; 263/2; 264/5; 287; 288; 289; 290;	Działania coroczne	Właściciel lub wykonujący prawa właścicielskie.	

				291; 292/1; 292/2; 293/1; 293/2; 294/1; 294/2; 295/1; 295/2; 296/1; 296/2; 297/1; 297/2; 298/1; 298/2; 299/3; 299/5; 529, Obręb Cisów: 389, Obręb Komórki: 205, Obręb Szczecno: 113/3; 113/4; 114; 116; 117; 118; 119; 120; 121; 242; 243; 244; 245; 246; 247; 248; 249; 250; 251; 252; 253; 254; 255; 256; 257; 258; 259; 260; 261; 84/2; 85/2; 86; 87; 88; 89; 90; 91; 93; 92; 934; 935; 94; 95; 96/1; 96/2; 97; 98; 99, 147/1 Obręb Osiny: 371/1; 372/1; 376/1; 377/1; 379/1; 380/1; 390/1; 391/1; 393/1; 394/1; 397/1; 398/1; 401/3; 402/2; 407/1; 407/2; 408/1; 408/2; 410/1; 411; 413/1; 414/3; 416/1; 417/1; 420/1; 421/1; 423/1; 424/1; 427/1; 428/3; 428/4; 432/1; 433/1; 434/1; 435/1; 437; 438/1; 446/1; 442/1; 450/1; 454/1; 454/3; 455/1;	
--	--	--	--	--	--

				457/1; 458/1; 460/1; 461/2; 464/1; 465; 468/1; 476/1; 480/1; 522; 525; 526; 602; 603; 604; 631; 637; 637A; 639/1; 678/1; 679/3; 704/1; 751/1; 753/4; 754/1; 755/4; 755/5; 755/6; 757/1; 757/3; 757/4, Obręb Głuchów: 100; 101; 102; 103; 104; 105; 106; 107; 108; 109; 110; 111; 112; 113; 114; 115; 129/1; 141; 143; 178; 497; 88; 89; 90; 91; 92/1; 92/2; 93/1; 93/2; 94; 95; 96; 97; 98; 99, 373, Obręb Papiernia: 82, Nadleśnictwo Chmielnik, Obręb Chmielnik: 51-b; Obręb Drugnia Rządowa: 201;		
Nr	Działania dotyczące monitoringu stanu przedmiotów ochrony oraz monitoringu realizacji celów działań ochronnych					
C1	Ocena stanu zachowania przedmiotów ochrony.	Zgodnie z obowiązującą metodyką.	Obręb Pierzchnianka: 250/2; 250/3; 251/1; 251/2; 252/1; 252/2; 252/3; 253/1; 253/2; 253/3; 254/1; 254/2; 255/1; 255/2; 255/3; 256/2; 256/3; 257/1; 257/2; 263/2; 264/5;	W 3 i 7 roku od wejścia w życie zarządzenia.	Sprawujący nadzór nad obszarem Natura 2000.	

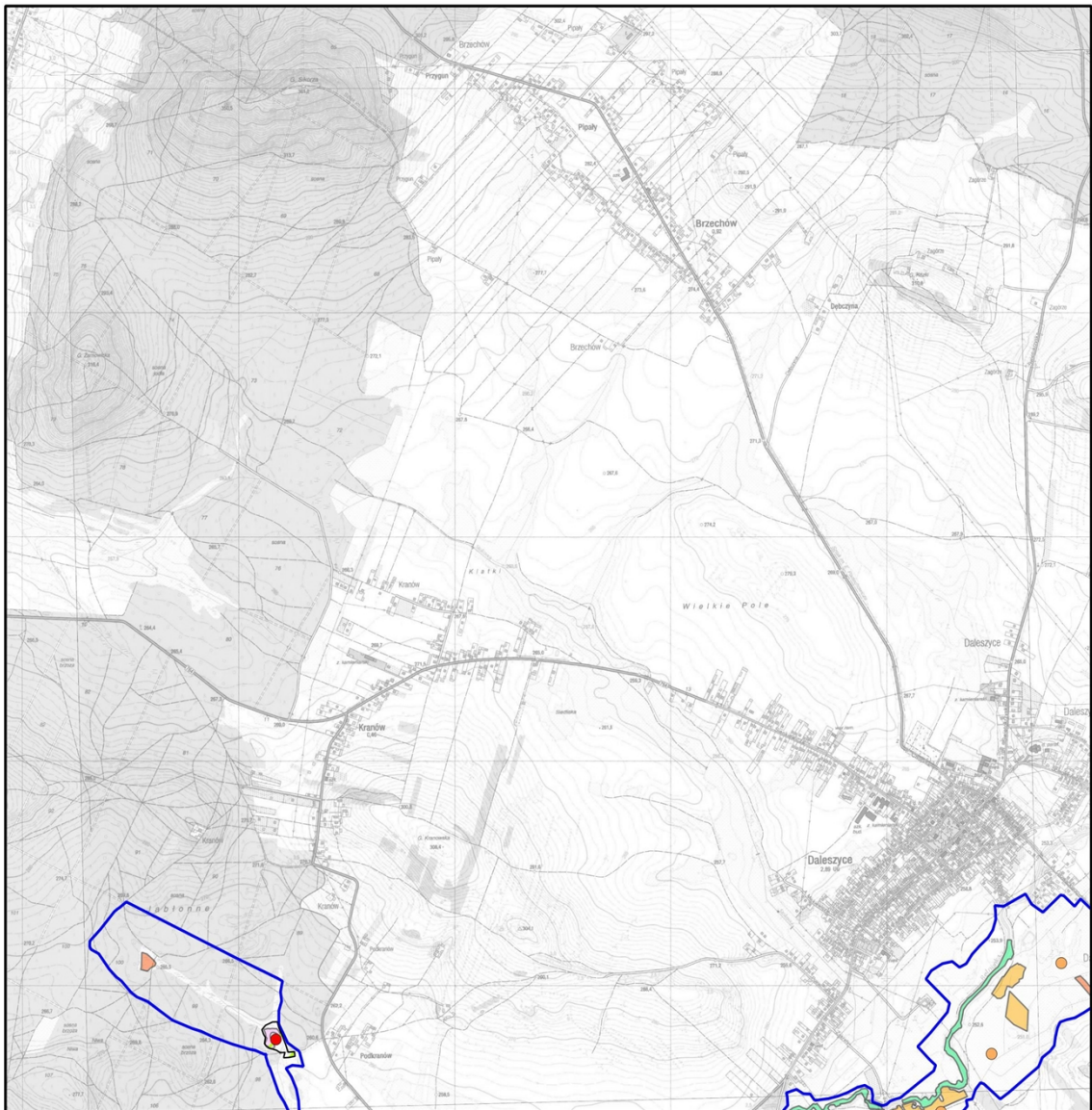
				287; 288; 289; 290; 291; 292/1; 292/2; 293/1; 293/2; 294/1; 294/2; 295/1; 295/2; 296/1; 296/2; 297/1; 297/2; 298/1; 298/2; 299/3; 299/5; 529, Obręb Cisów: 389, Obręb Komórki: 205, Obręb Szczecno: 113/3; 113/4; 114; 116; 117; 118; 119; 120; 121; 242; 243; 244; 245; 246; 247; 248; 249; 250; 251; 252; 253; 254; 255; 256; 257; 258; 259; 260; 261; 84/2; 85/2; 86; 87; 88; 89; 90; 91; 93; 92; 934; 935; 94; 95; 96/1; 96/2; 97; 98; 99, 147/1 Obręb Osiny: 371/1; 372/1; 376/1; 377/1; 379/1; 380/1; 390/1; 391/1; 393/1; 394/1; 397/1; 398/1; 401/3; 402/2; 407/1; 407/2; 408/1; 408/2; 410/1; 411; 413/1; 414/3; 416/1; 417/1; 420/1; 421/1; 423/1; 424/1; 427/1; 428/3; 428/4; 432/1; 433/1; 434/1; 435/1; 437; 438/1; 446/1;	
--	--	--	--	---	--

				442/1; 450/1; 454/1; 454/3; 455/1; 457/1; 458/1; 460/1; 461/2; 464/1; 465; 468/1; 476/1; 480/1; 522; 525; 526; 602; 603; 604;631; 637; 637A; 639/1; 678/1; 679/3; 704/1; 751/1; 753/4; 754/1; 755/4; 755/5; 755/6; 757/1;757/3; 757/4, Obręb Głuchów: 100; 101; 102; 103; 104; 105; 106; 107; 108; 109; 110; 111; 112; 113; 114; 115; 129/1; 141; 143; 178; 497; 88; 89; 90; 91; 92/1; 92/2; 93/1; 93/2; 94; 95; 96; 97; 98; 99, 373, Obręb Papiernia: 82, Nadleśnictwo Chmielnik, Obręb Chmielnik: 51-b; Obręb Drugnia Rządowa: 201;		
1084	Nr	Działania związane z ochroną czynną				
Pachnica dębowa <i>Osmoderma eremita</i>	B2	Zachowanie siedliska gatunku stanowiącego przedmiot ochrony.	Pozostawienie wszystkich drzew aktualnie posiadających próchnowiska, jak również drzew młodszych, w których takie próchnowiska w dalszej lub bliższej przyszłości mogą się wytworzyć.	Nadleśnictwo Daleszyce, Obręb Daleszyce: 132i	Działania coroczne	Właściwi terytorialnie Nadleśniczy.

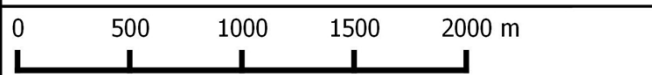
	Nr	Działania związane z ochroną czynną				
	A20	Poinformowanie o potrzebie powstrzymania wycinania drzew w miejscach występowania gatunku.	Poinformowanie właścicieli gruntów oraz organów wydających pozwolenia na usuwanie drzew o konieczności uwzględnienia występowania stanowisk gatunku w obszarze oraz o zagrożeniach i celach ochrony gatunku. Forma dowolna.	Cały obszar Natura 2000.	W pierwszym roku obowiązywania zarządzenia.	Sprawujący nadzór nad obszarem Natura 2000.
	Nr	Uzupełnienie stanu wiedzy o przedmiocie ochrony				
	D1	Inwentaryzacja terenowa i uzupełnienie stanu wiedzy.	Analiza rozmieszczenia i stanu zachowania przedmiotu ochrony.	Cały obszar Natura 2000.	Do 5 lat od wejścia w życie zarządzenia.	Sprawujący nadzór nad obszarem Natura 2000.
	Nr	Działania dotyczące monitoringu stanu przedmiotów ochrony oraz monitoringu realizacji celów działań ochronnych				
	C1	Ocena stanu zachowania przedmiotów ochrony.	Poszukiwanie starych dziuplastych drzew, wielkowymiarych.	Stare aleje, pojedyncze drzewa śródpolne, pojedyncze drzewa na widnych polanach śródleśnych, cmentarze, place przykościelne.	W 3 i 7 roku od wejścia w życie zarządzenia.	Sprawujący nadzór nad obszarem Natura 2000.
Wszystkie przedmioty ochrony	A12	Podniesienie świadomości ekologicznej mieszkańców.	Przeprowadzenie prelekcji dla lokalnych społeczności dotyczących obszaru Natura 2000, w szczególności	W obszarze Natura 2000 lub w jego najbliższym sąsiedztwie.	Do 10 lat od wejścia w życie zarządzenia.	Sprawujący nadzór nad obszarem Natura 2000.

			i w zakresie działań ochronnych, sposobu gospodarowania i programów wsparcia. Zorganizowane spotkania dla co najmniej 100 osób.			
--	--	--	--	--	--	--

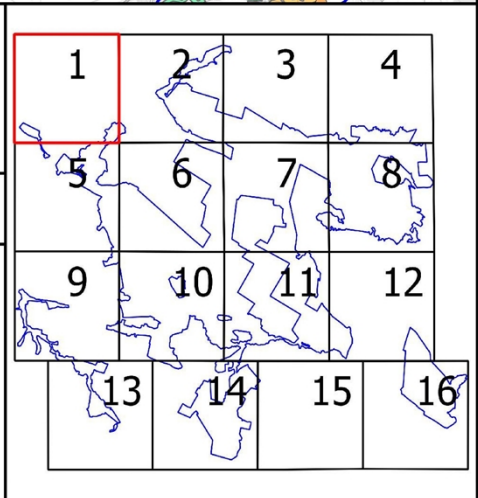
¹ Podział na działania fakultatywne i obligatoryjne dotyczy tylko gruntów wchodzących w skład gospodarstw rolnych. W przypadku stwierdzenia w obszarze Natura 2000 występowania przedmiotu ochrony na działkach nie wskazanych w planie zadań ochronnych, po wykonaniu ekspertyzy przyrodniczej można realizować działania ochronne zgodne z niniejszym zarządzeniem właściwe dla stwierdzonego siedliska lub gatunku. W obrębie działek ewidencyjnych wskazanych w zarządzeniu ekspert przyrodniczy może wydzielić odrębne działki siedliskowe, na których realizowane będą różne działania dla poszczególnych przedmiotów ochrony. Działki ewidencyjne oraz pododdziały leśne określające teren realizacji wskazano na podstawie danych katastralnych uzyskanych z Agencji Restrukturyzacji i Modernizacji Rolnictwa (luty 2010 r.) oraz Leśnej Mapy Numerycznej (2013 r.).”

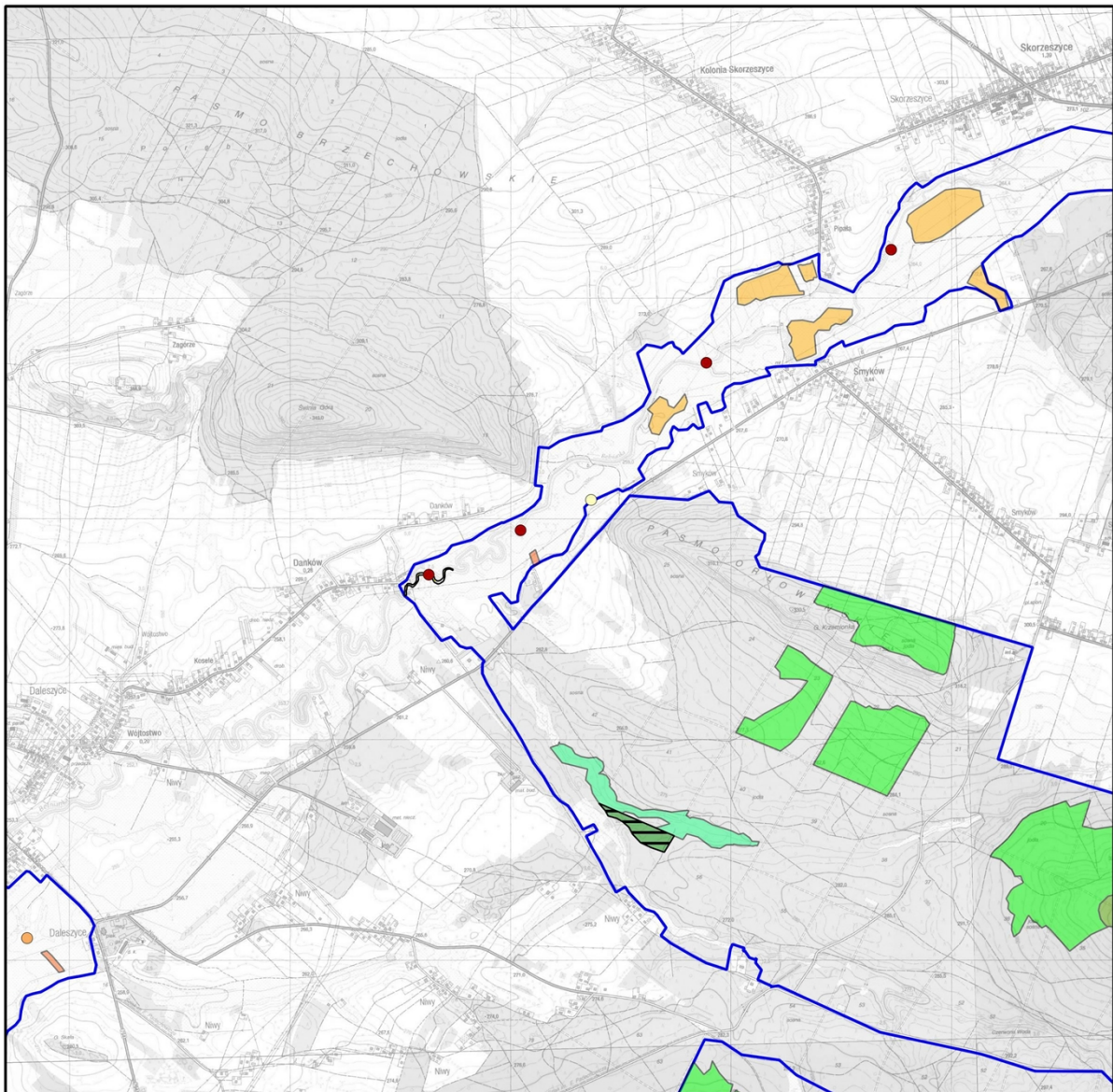


Mapa do załącznika nr 5
 Lokalizacja obszarów wdrażania działań ochronnych dla
 przedmiotów ochrony w obszarze Natura 2000 Lasy Cisowsko
 - Orłowskiński PLH260040
 arkusz 1



- powierzchnie wyłączone z użytkowania rębnego oraz o specjalnym sposobie zagospodarowania
 granica obszaru Natura 2000
- działania ochronne dla przedmiotów ochrony o kodach
- | | | | | | |
|--|--|--|--|--|--|
| ● 1037 | ● 1084 | 1060 | 6510 | 9110 | 91D0 |
| ● 1042 | ● 6177 | 1065 | 7110 | 9130 | 91E0 |
| 1060 | 1037 | 6177 | 7140 | 9170 | 91P0 |
| 1065 | 1042 | 6410 | 7230 | 9190 | 91T0 |

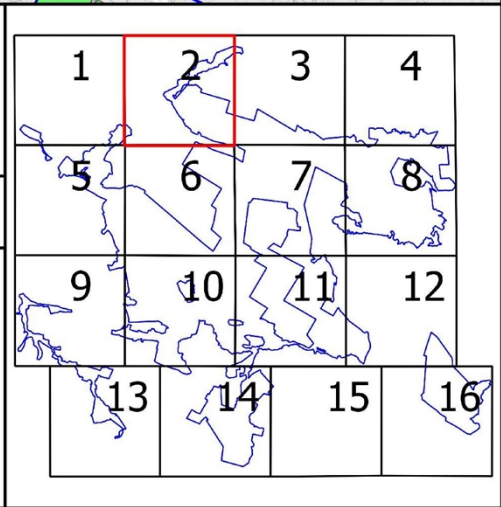


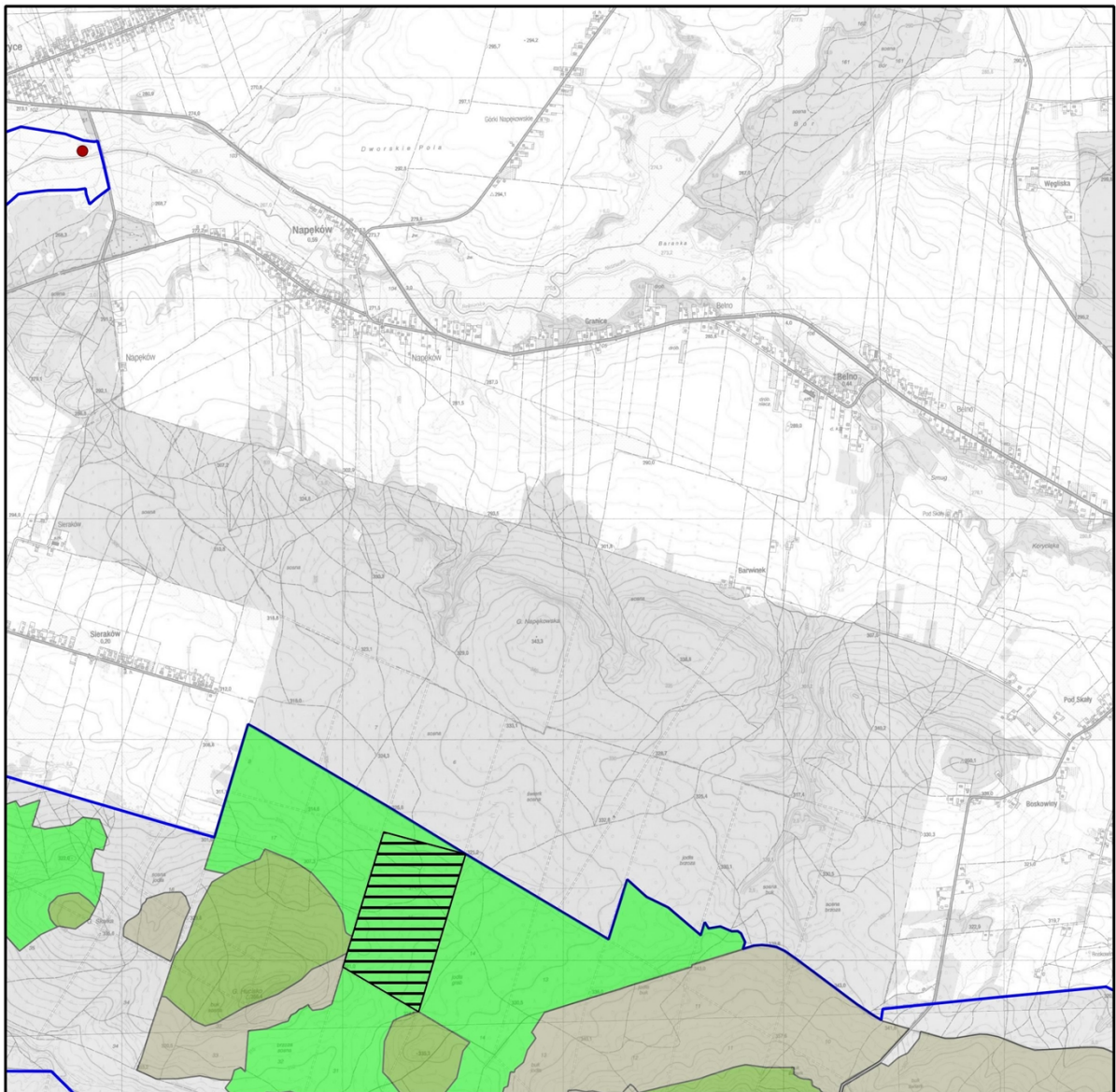


Mapa do załącznika nr 5
 Lokalizacja obszarów wdrażania działań ochronnych dla
 przedmiotów ochrony w obszarze Natura 2000 Lasy Cisowsko
 - Orłowińskie PLH260040
 arkusz 2



	powierzchnie wyłączone z użytkowania rębnego oraz o specjalnym sposobie zagospodarowania										
	granica obszaru Natura 2000										
działania ochronne dla przedmiotów ochrony o kodach											
	1037		1084		1060		6510		9110		91D0
	1042		6177		1065		7110		9130		91E0
	1060		1037		6177		7140		9170		91P0
	1065		1042		6410		7230		9190		91T0





Mapa do załącznika nr 5
Lokalizacja obszarów wdrażania działań ochronnych dla
przedmiotów ochrony w obszarze Natura 2000 Las Ciszowski
- Orłowski PLH260040
arkusz 3

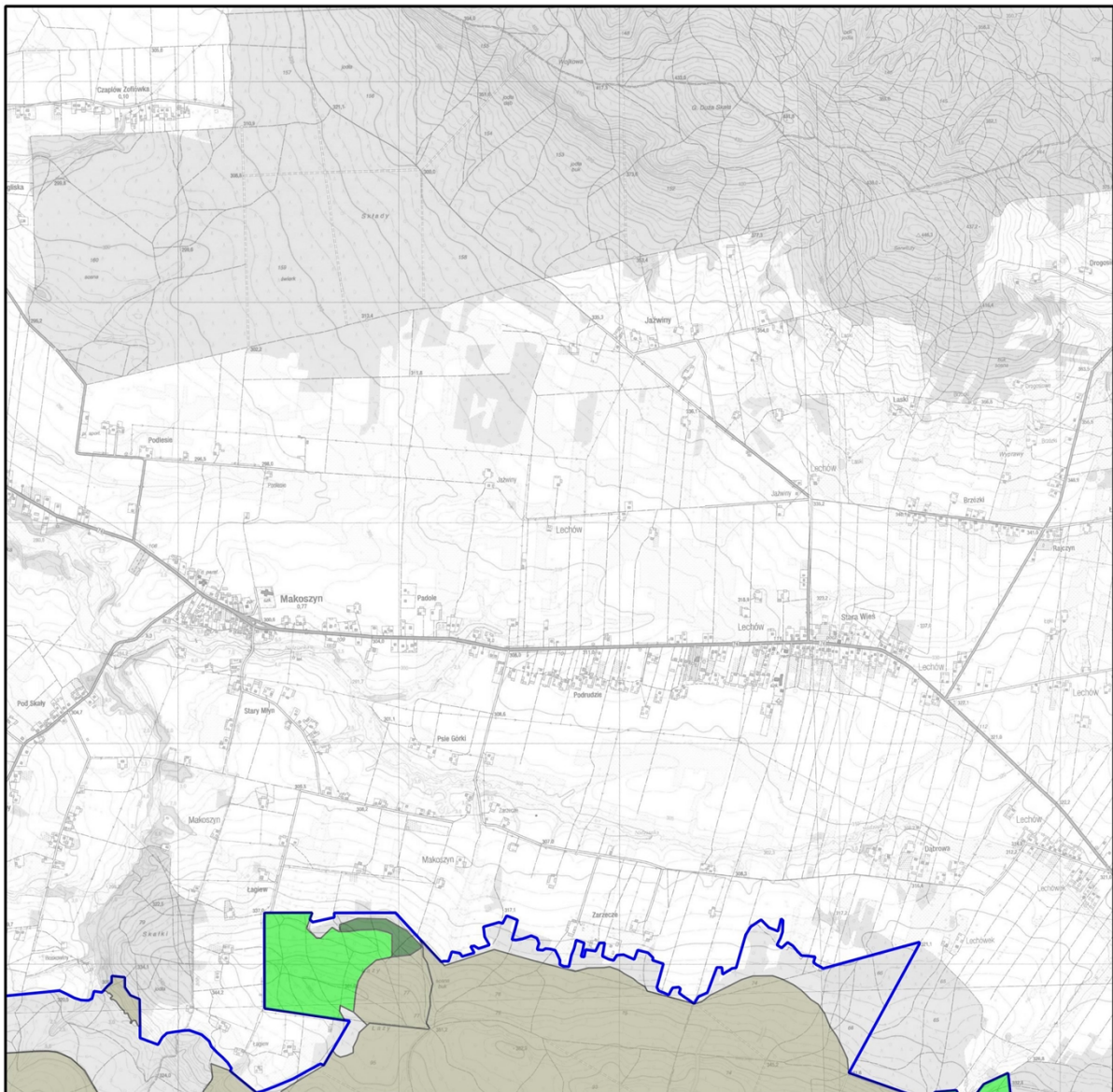
0 500 1000 1500 2000 m

powierzchnie wyłączone z użytkowania rębnego oraz o specjalnym sposobie zagospodarowania
 granica obszaru Natura 2000

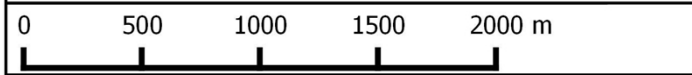
działania ochronne dla przedmiotów ochrony o kodach

● 1037	● 1084	▨ 1060	■ 6510	■ 9110	■ 91D0
● 1042	● 6177	▨ 1065	■ 7110	■ 9130	■ 91E0
● 1060	▨ 1037	▨ 6177	■ 7140	■ 9170	■ 91P0
● 1065	▨ 1042	▨ 6410	■ 7230	■ 9190	■ 91T0

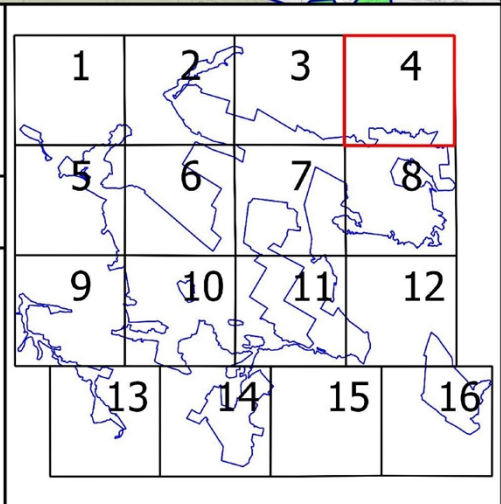
1	2	3	4
5	6	7	8
9	10	11	12
13	14	15	16

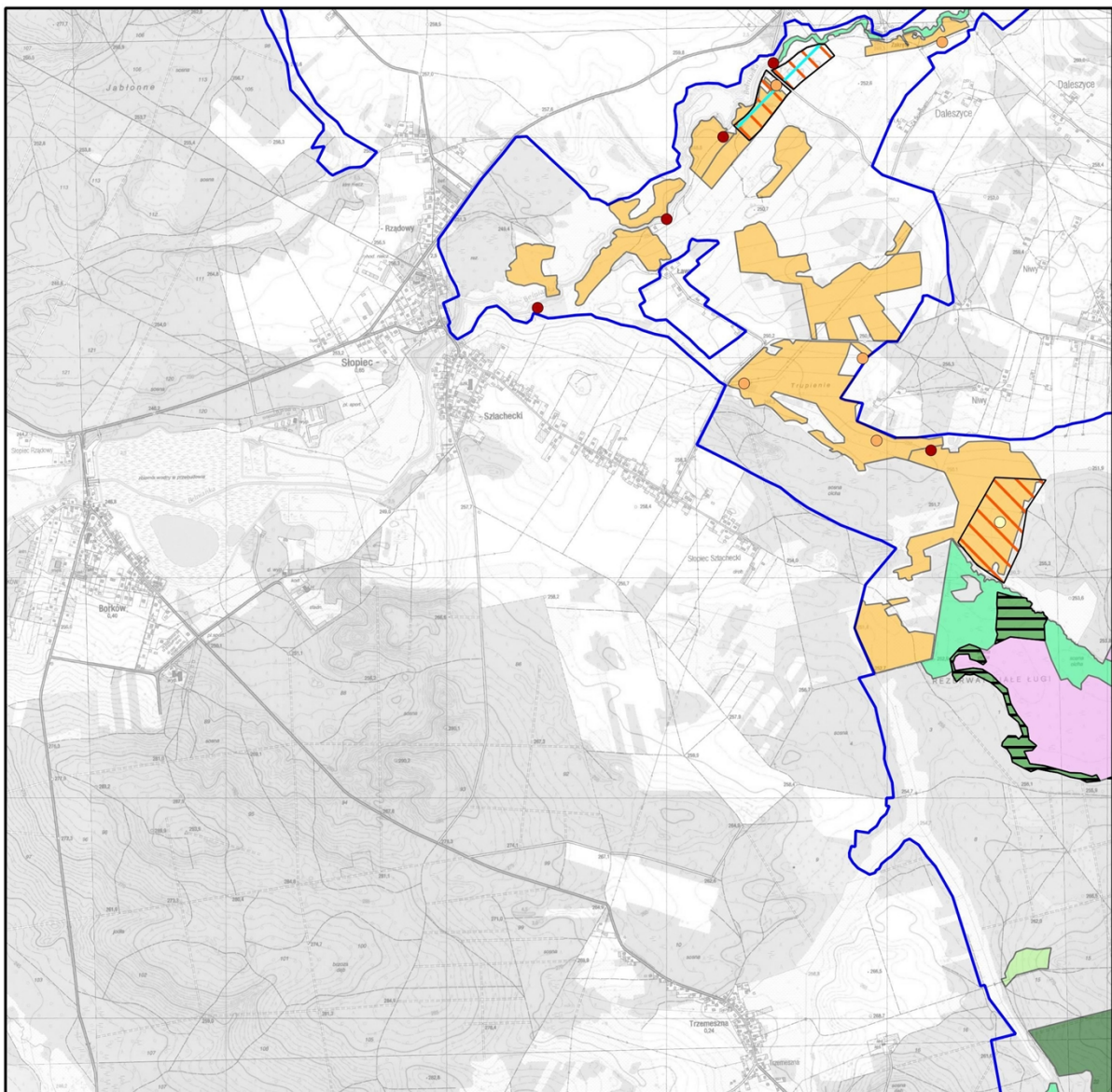


Mapa do załącznika nr 5
 Lokalizacja obszarów wdrażania działań ochronnych dla
 przedmiotów ochrony w obszarze Natura 2000 Lasy Cisowsko
 - Orłowińskie PLH260040
 arkusz 4



- powierzchnie wyłączone z użytkowania rębnego oraz o specjalnym sposobie zagospodarowania
 - granica obszaru Natura 2000
- działania ochronne dla przedmiotów ochrony o kodach
- | | | | | | |
|------|------|------|------|------|------|
| 1037 | 1084 | 1060 | 6510 | 9110 | 91D0 |
| 1042 | 6177 | 1065 | 7110 | 9130 | 91E0 |
| 1060 | 1037 | 6177 | 7140 | 9170 | 91P0 |
| 1065 | 1042 | 6410 | 7230 | 9190 | 91T0 |





Mapa do załącznika nr 5
Lokalizacja obszarów wdrażania działań ochronnych dla
przedmiotów ochrony w obszarze Natura 2000 Lasy Cisowsko
- Orłowińskie PLH260040
arkusz 5

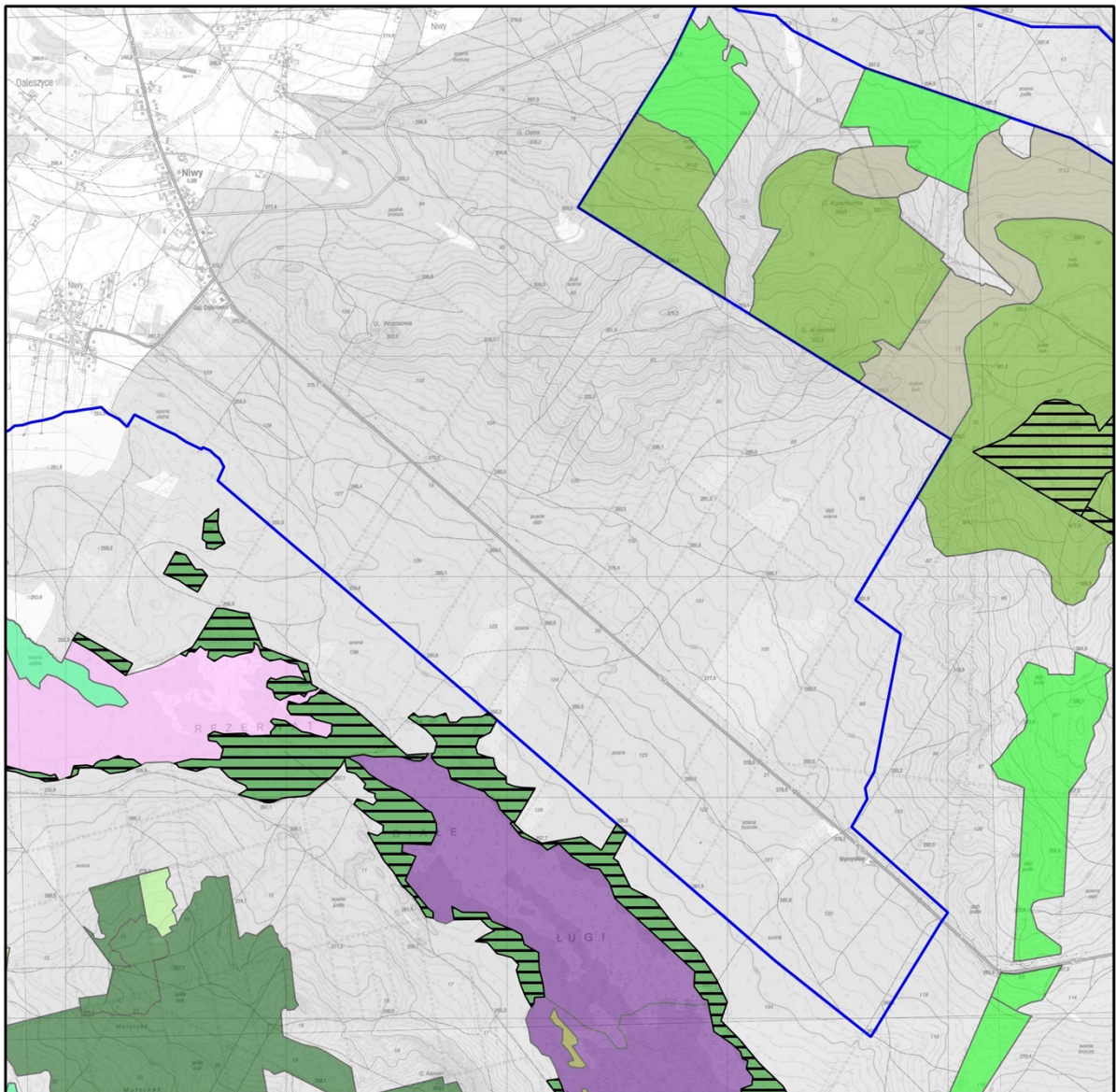
0 500 1000 1500 2000 m

powierzchnie wyłączone z użytkowania rębnego oraz o specjalnym sposobie zagospodarowania
 granica obszaru Natura 2000

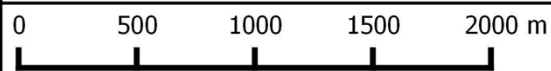
działania ochronne dla przedmiotów ochrony o kodach

● 1037	● 1084	▨ 1060	■ 6510	■ 9110	■ 91D0
● 1042	● 6177	▨ 1065	■ 7110	■ 9130	■ 91E0
● 1060	▨ 1037	▨ 6177	■ 7140	■ 9170	■ 91P0
● 1065	▨ 1042	▨ 6410	■ 7230	■ 9190	■ 91T0

1	2	3	4
5	6	7	8
9	10	11	12
13	14	15	16



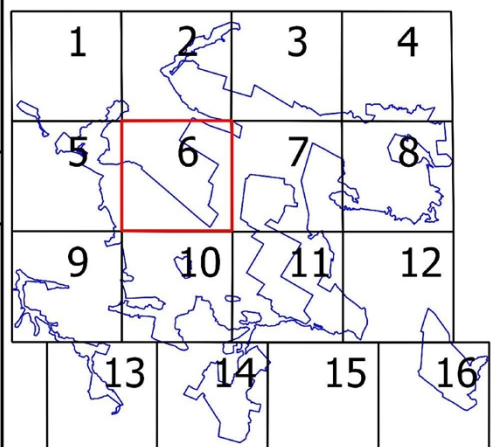
Mapa do załącznika nr 5
 Lokalizacja obszarów wdrażania działań ochronnych dla
 przedmiotów ochrony w obszarze Natura 2000 Lasy Ciszowski
 - Orłowińskie PLH260040
 arkusz 6

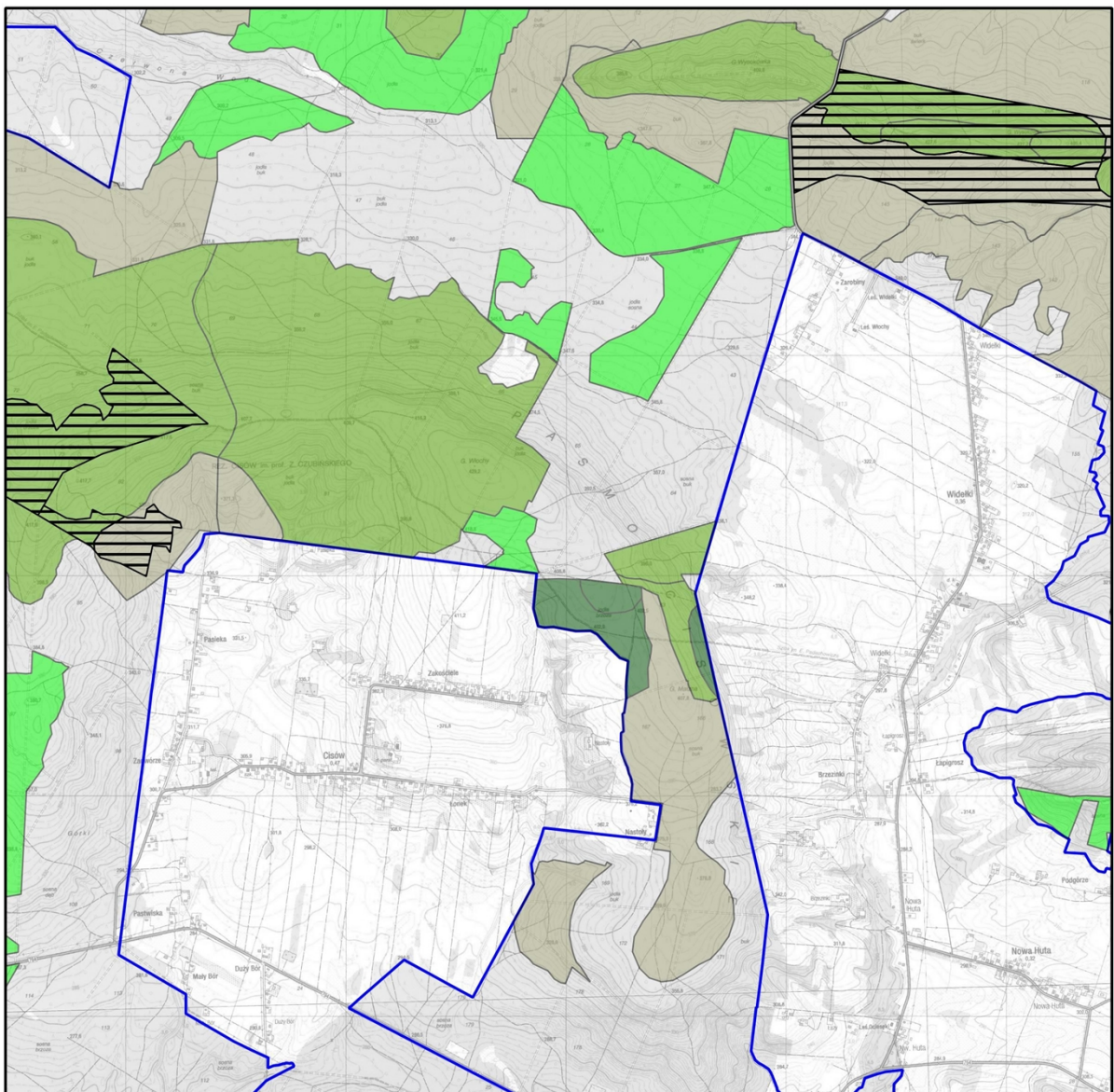


- powierzchnie wyłączone z użytkowania rębnego oraz o specjalnym sposobie zagospodarowania
- granica obszaru Natura 2000

działania ochronne dla przedmiotów ochrony o kodach

- | | | | | | |
|------|------|------|------|------|------|
| 1037 | 1084 | 1060 | 6510 | 9110 | 91D0 |
| 1042 | 6177 | 1065 | 7110 | 9130 | 91E0 |
| 1060 | 1037 | 6177 | 7140 | 9170 | 91P0 |
| 1065 | 1042 | 6410 | 7230 | 9190 | 91T0 |

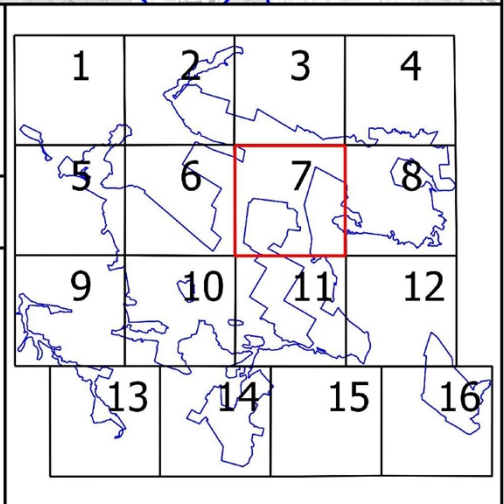


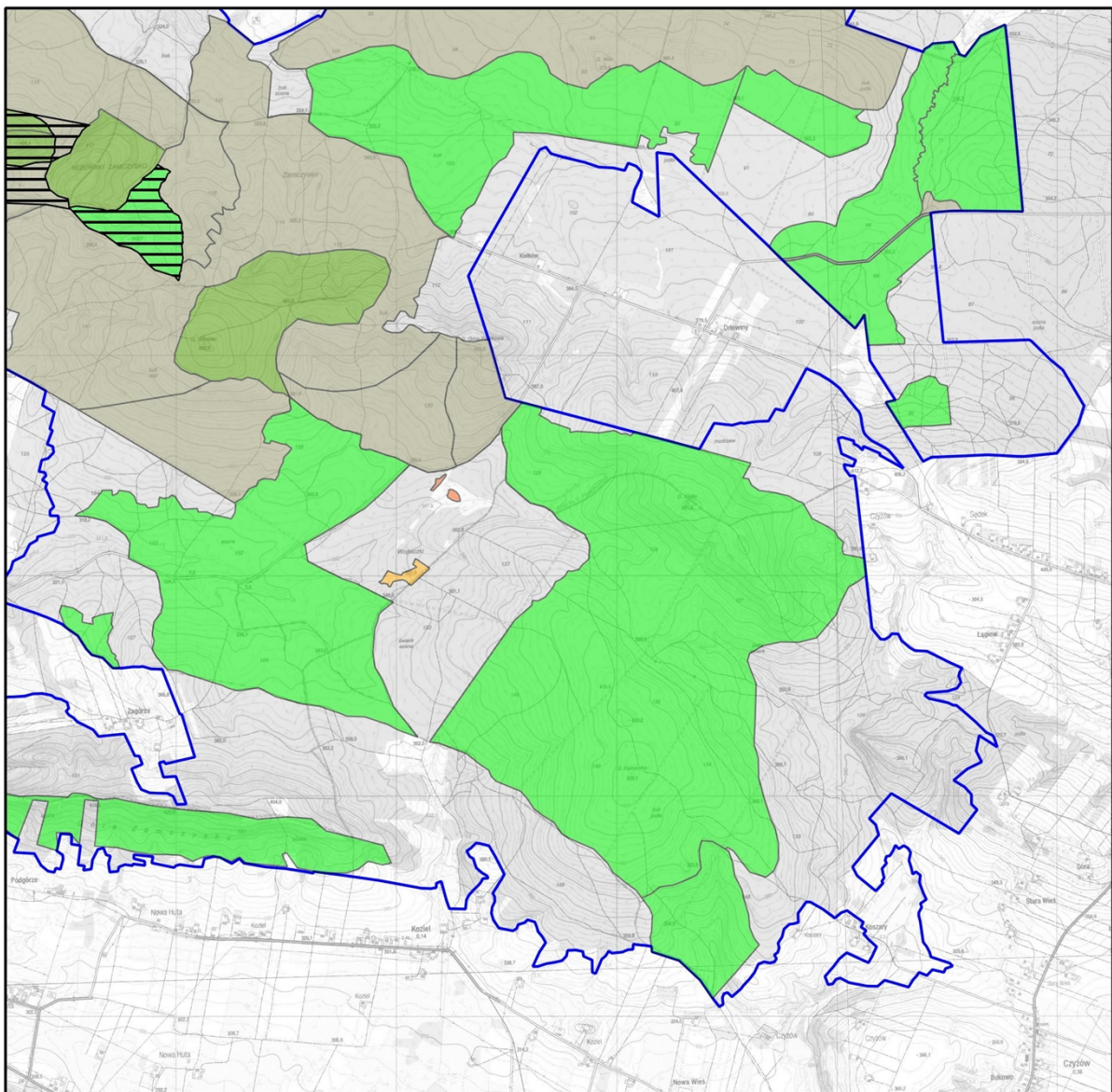


Mapa do załącznika nr 5
 Lokalizacja obszarów wdrażania działań ochronnych dla
 przedmiotów ochrony w obszarze Natura 2000 Lasy Ciszowski
 - Orłowski PLH260040
 arkusz 7

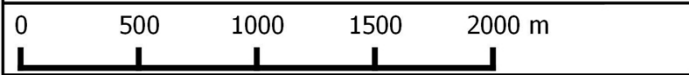


	powierzchnie wyłączone z użytkowania rębnego oraz o specjalnym sposobie zagospodarowania				
	granica obszaru Natura 2000				
działania ochronne dla przedmiotów ochrony o kodach					
1037	1084	1060	6510	9110	91D0
1042	6177	1065	7110	9130	91E0
1060	1037	6177	7140	9170	91P0
1065	1042	6410	7230	9190	91T0

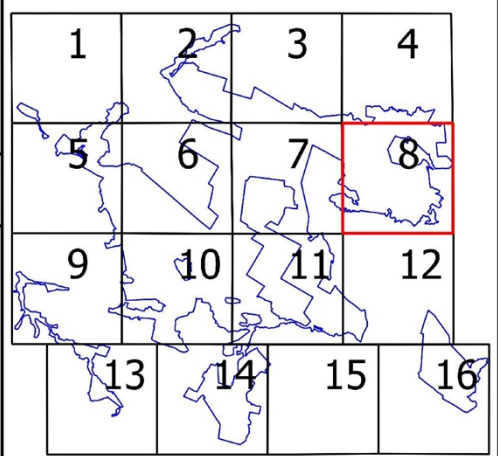


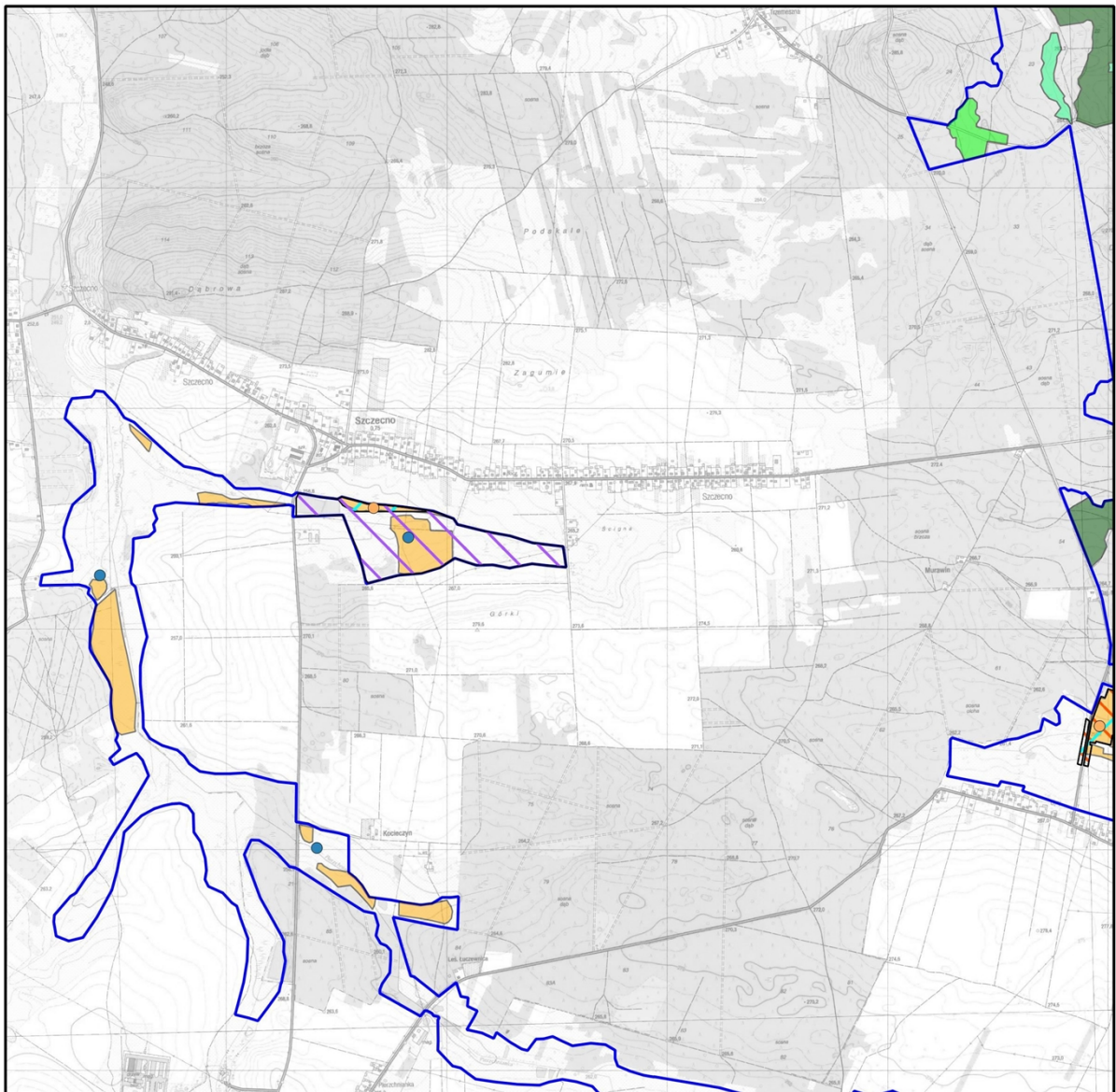


Mapa do załącznika nr 5
 Lokalizacja obszarów wdrażania działań ochronnych dla
 przedmiotów ochrony w obszarze Natura 2000 Lasy Cisowickie
 - Orłowski PLH260040
 arkusz 8



- powierzchnie wyłączone z użytkowania rębnego oraz o specjalnym sposobie zagospodarowania
 - granica obszaru Natura 2000
- działania ochronne dla przedmiotów ochrony o kodach
- | | | | | | |
|------|------|------|------|------|------|
| 1037 | 1084 | 1060 | 6510 | 9110 | 91D0 |
| 1042 | 6177 | 1065 | 7110 | 9130 | 91E0 |
| 1060 | 1037 | 6177 | 7140 | 9170 | 91P0 |
| 1065 | 1042 | 6410 | 7230 | 9190 | 91T0 |





Mapa do załącznika nr 5
Lokalizacja obszarów wdrażania działań ochronnych dla
przedmiotów ochrony w obszarze Natura 2000 Lasy Cisowsko
- Orłowskiński PLH260040
arkusz 9

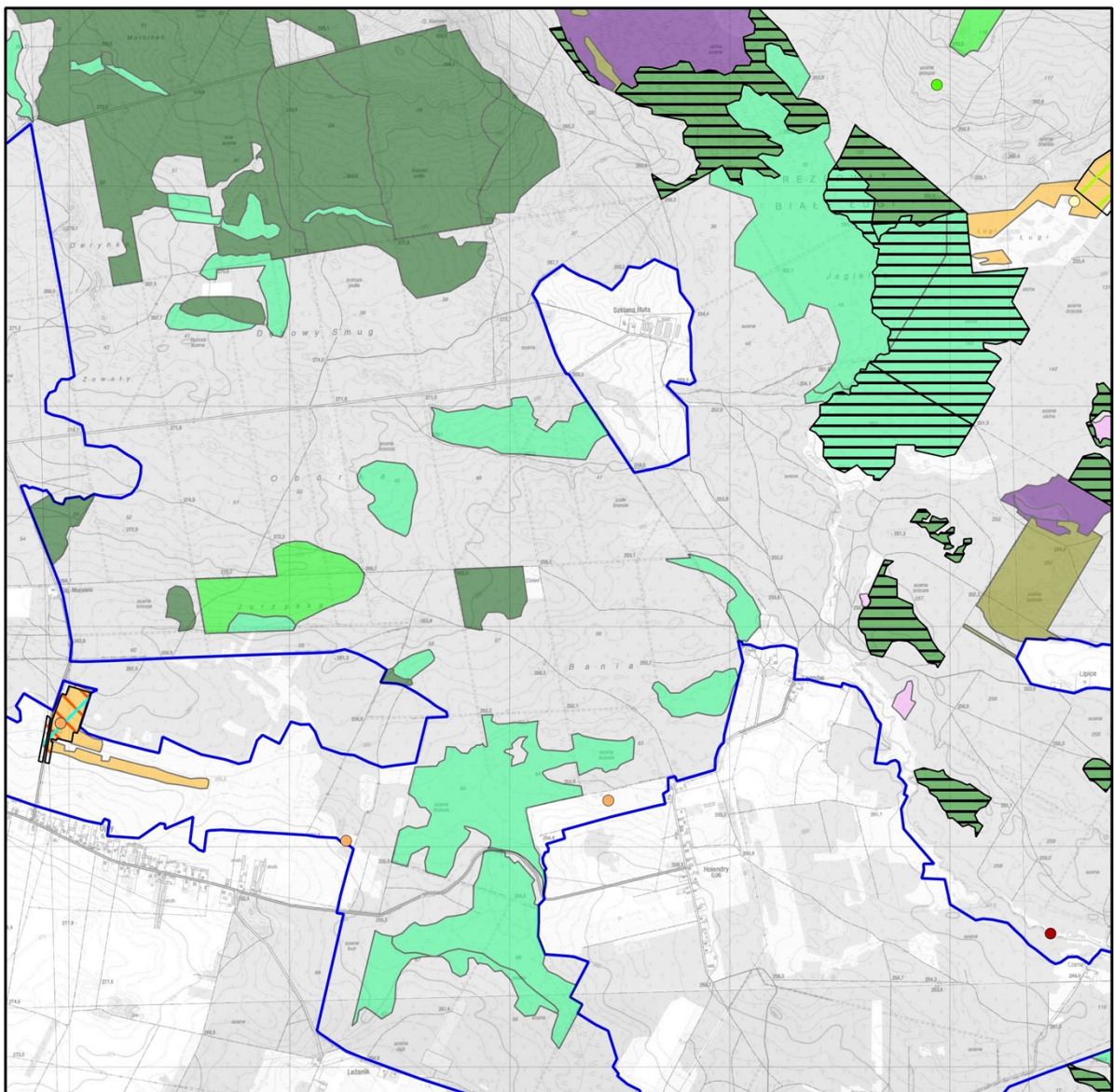
0 500 1000 1500 2000 m

powierzchnie wyłączone z użytkowania rębnego oraz o specjalnym sposobie zagospodarowania
 granica obszaru Natura 2000

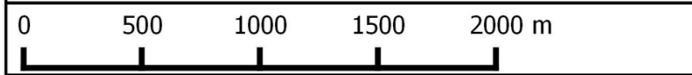
działania ochronne dla przedmiotów ochrony o kodach

● 1037	● 1084	▨ 1060	■ 6510	■ 9110	■ 91D0
● 1042	● 6177	▨ 1065	■ 7110	■ 9130	■ 91E0
● 1060	▨ 1037	▨ 6177	■ 7140	■ 9170	■ 91P0
● 1065	▨ 1042	■ 6410	■ 7230	■ 9190	■ 91T0

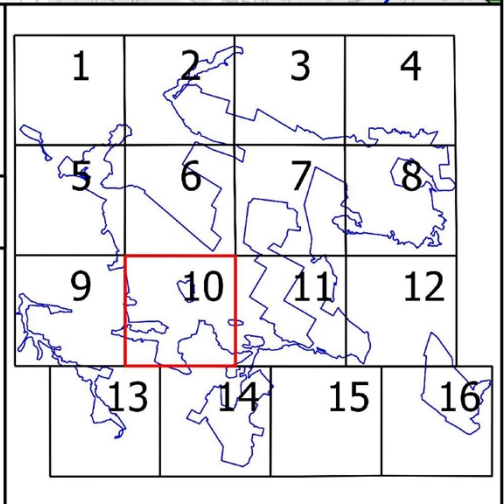
1	2	3	4
5	6	7	8
9	10	11	12
13	14	15	16

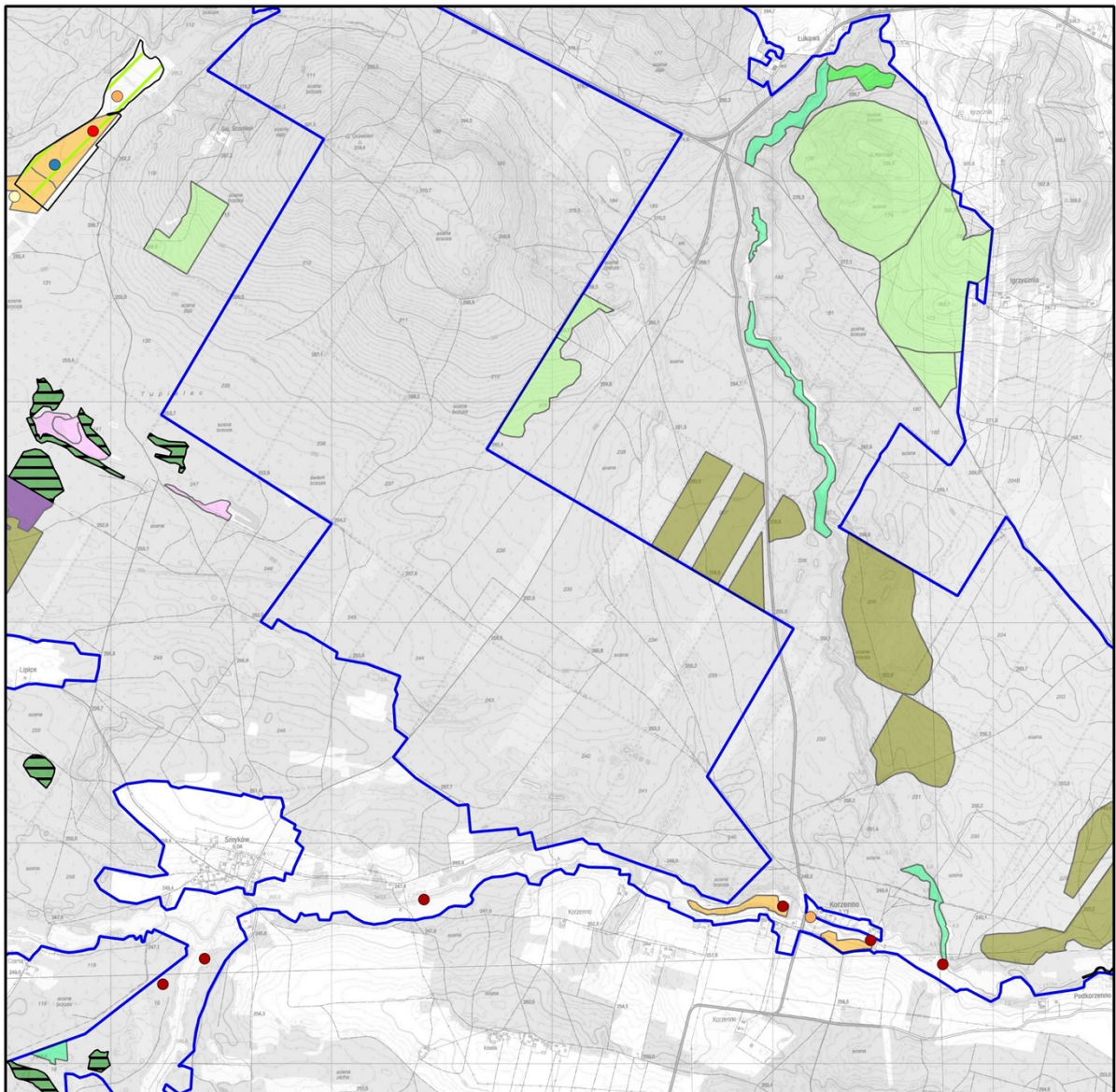


Mapa do załącznika nr 5
 Lokalizacja obszarów wdrażania działań ochronnych dla
 przedmiotów ochrony w obszarze Natura 2000 Lasy Cisowsko
 - Orłowińskie PLH260040
 arkusz 10

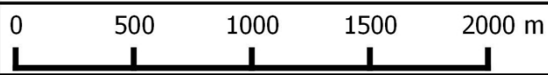


- powierzchnie wyłączone z użytkowania rębnego oraz o specjalnym sposobie zagospodarowania
 - granica obszaru Natura 2000
- działania ochronne dla przedmiotów ochrony o kodach
- | | | | | | |
|------|------|------|------|------|------|
| 1037 | 1084 | 1060 | 6510 | 9110 | 91D0 |
| 1042 | 6177 | 1065 | 7110 | 9130 | 91E0 |
| 1060 | 1037 | 6177 | 7140 | 9170 | 91P0 |
| 1065 | 1042 | 6410 | 7230 | 9190 | 91T0 |





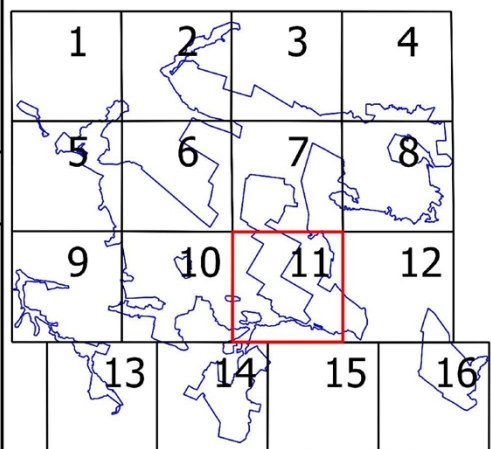
Mapa do załącznika nr 5
 Lokalizacja obszarów wdrażania działań ochronnych dla
 przedmiotów ochrony w obszarze Natura 2000 Lasy Cisowsko
 - Orłowińskie PLH260040
 arkusz 11

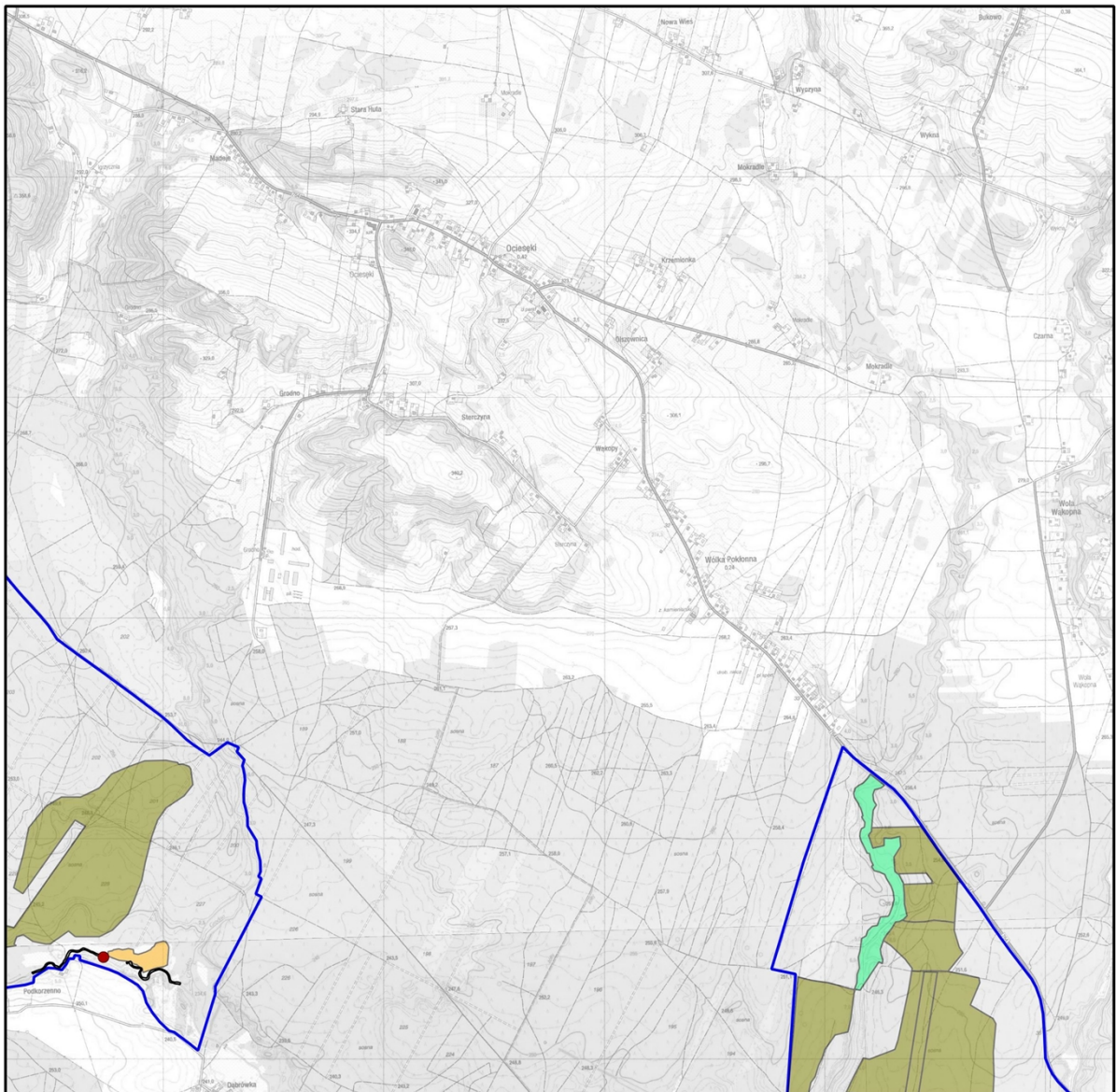


- powierzchnie wyłączone z użytkowania rębnego oraz o specjalnym sposobie zagospodarowania
- granica obszaru Natura 2000

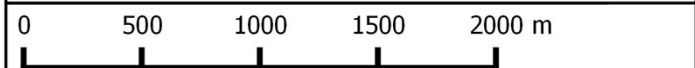
działania ochronne dla przedmiotów ochrony od kodach

- | | | | | | |
|------|------|------|------|------|------|
| 1037 | 1084 | 1060 | 6510 | 9110 | 91D0 |
| 1042 | 6177 | 1065 | 7110 | 9130 | 91E0 |
| 1060 | 1037 | 6177 | 7140 | 9170 | 91P0 |
| 1065 | 1042 | 6410 | 7230 | 9190 | 91T0 |

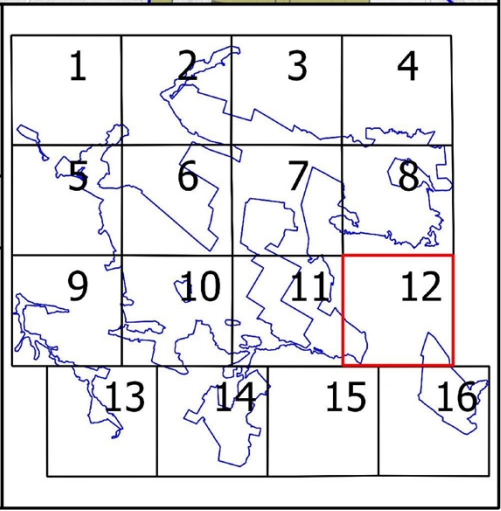


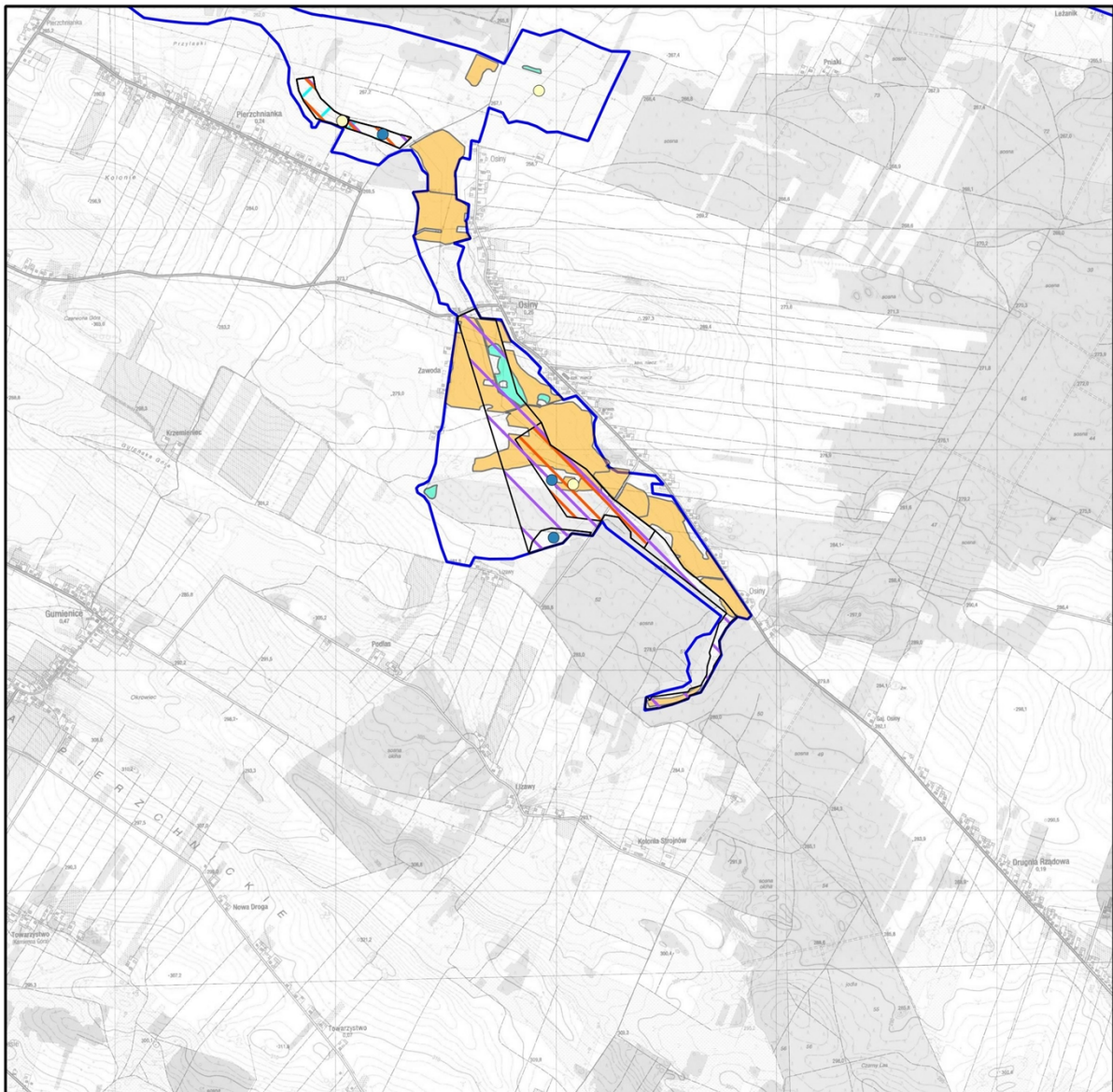


Mapa do załącznika nr 5
 Lokalizacja obszarów wdrażania działań ochronnych dla
 przedmiotów ochrony w obszarze Natura 2000 Lasy Cisowski
 - Orłowski PLH260040
 arkusz 12



- powierzchnie wyłączone z użytkowania rębnego oraz o specjalnym sposobie zagospodarowania
 - granica obszaru Natura 2000
- działania ochronne dla przedmiotów ochrony o kodach
- | | | | | | |
|------|------|------|------|------|------|
| 1037 | 1084 | 1060 | 6510 | 9110 | 91D0 |
| 1042 | 6177 | 1065 | 7110 | 9130 | 91E0 |
| 1060 | 1037 | 6177 | 7140 | 9170 | 91P0 |
| 1065 | 1042 | 6410 | 7230 | 9190 | 91T0 |





Mapa do załącznika nr 5
Lokalizacja obszarów wdrażania działań ochronnych dla
przedmiotów ochrony w obszarze Natura 2000 Lasy Cisowsko
- Orłowski PLH260040
arkusz 13

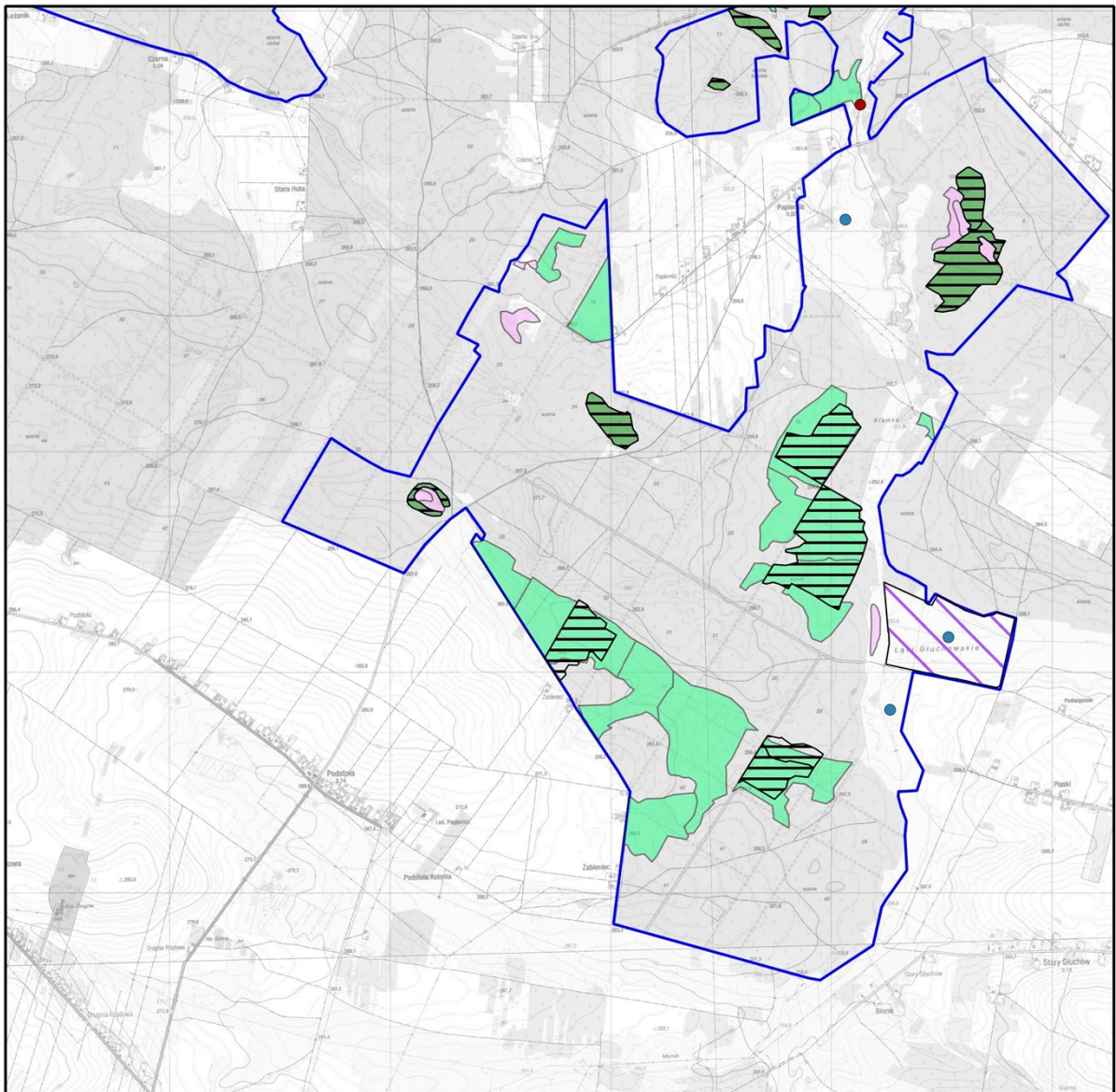
0 500 1000 1500 2000 m

powierzchnie wyłączone z użytkowania rębnego oraz o specjalnym sposobie zagospodarowania
 granica obszaru Natura 2000

działania ochronne dla przedmiotów ochrony od kodach

● 1037	● 1084	▨ 1060	▨ 6510	▨ 9110	▨ 91D0
● 1042	● 6177	▨ 1065	▨ 7110	▨ 9130	▨ 91E0
● 1060	▨ 1037	▨ 6177	▨ 7140	▨ 9170	▨ 91P0
● 1065	▨ 1042	▨ 6410	▨ 7230	▨ 9190	▨ 91T0

1	2	3	4
5	6	7	8
9	10	11	12
13	14	15	16



Mapa do załącznika nr 5
Lokalizacja obszarów wdrażania działań ochronnych dla
przedmiotów ochrony w obszarze Natura 2000 Lasy Cisowskie
- Orłowski PLH260040
arkusz 14

0 500 1000 1500 2000 m

powierzchnie wyłączone z użytkowania rębnego oraz o specjalnym sposobie zagospodarowania
 granica obszaru Natura 2000

działania ochronne dla przedmiotów ochrony o kodach

● 1037	● 1084	▨ 1060	■ 6510	■ 9110	■ 91D0
● 1042	● 6177	▨ 1065	■ 7110	■ 9130	■ 91E0
● 1060	▨ 1037	▨ 6177	■ 7140	■ 9170	■ 91P0
● 1065	▨ 1042	▨ 6410	■ 7230	■ 9190	■ 91T0

1	2	3	4
5	6	7	8
9	10	11	12
13	14	15	16



Mapa do załącznika nr 5
Lokalizacja obszarów wdrażania działań ochronnych dla
przedmiotów ochrony w obszarze Natura 2000 Lasy Cisowsko
- Orłowińskie PLH260040
arkusz 15

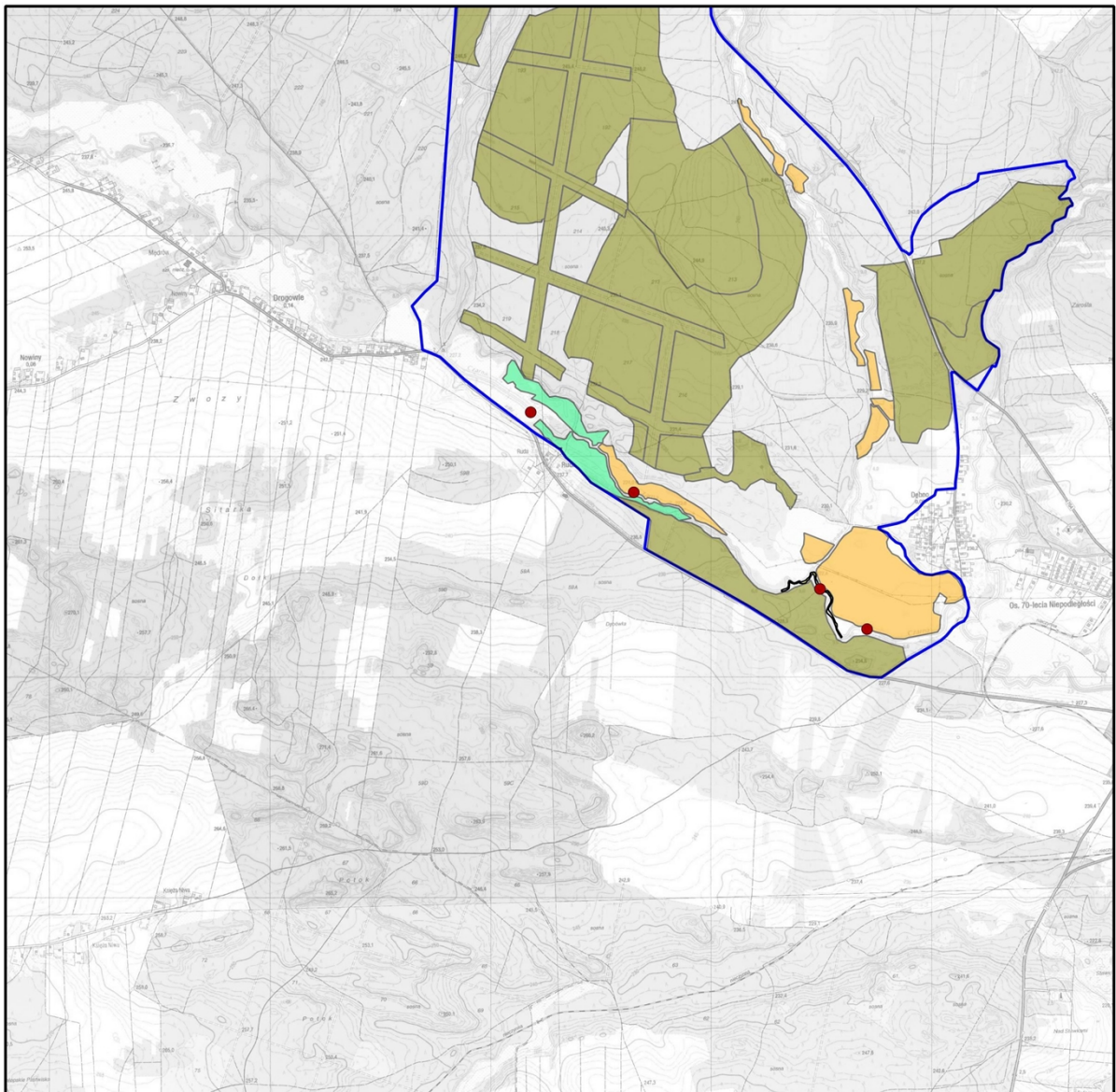
0 500 1000 1500 2000 m

powierzchnie wyłączone z użytkowania rębnego oraz o specjalnym sposobie zagospodarowania
 granica obszaru Natura 2000

działania ochronne dla przedmiotów ochrony od kodach

● 1037	● 1084	▨ 1060	■ 6510	■ 9110	■ 91D0
● 1042	● 6177	▨ 1065	■ 7110	■ 9130	■ 91E0
● 1060	▨ 1037	▨ 6177	■ 7140	■ 9170	■ 91P0
● 1065	▨ 1042	■ 6410	■ 7230	■ 9190	■ 91T0

1	2	3	4
5	6	7	8
9	10	11	12
13	14	15	16



Mapa do załącznika nr 5
Lokalizacja obszarów wdrażania działań ochronnych dla
przedmiotów ochrony w obszarze Natura 2000 Lasy Cisowsko
- Orłowińskie PLH260040
arkusz 16

0 500 1000 1500 2000 m

powierzchnie wyłączone z użytkowania rębnego oraz o specjalnym sposobie zagospodarowania
 granica obszaru Natura 2000

działania ochronne dla przedmiotów ochrony o kodach

1037	1084	1060	6510	9110	91D0
1042	6177	1065	7110	9130	91E0
1060	1037	6177	7140	9170	91P0
1065	1042	6410	7230	9190	91T0

1	2	3	4
5	6	7	8
9	10	11	12
13	14	15	16

§ 2. Zarządzenie wchodzi w życie z dniem następującym po dniu ogłoszenia w Dzienniku Urzędowym Województwa Świętokrzyskiego.

Regionalny Dyrektor
Ochrony Środowiska
w Kielcach

(-) Waldemar Pietrasik