

ZARZĄDZENIE
REGIONALNEGO DYREKTORA OCHRONY ŚRODOWISKA W SZCZECINIE
z dnia 22 grudnia 2023 r.
w sprawie ustanowienia zadań ochronnych dla rezerwatu przyrody
„Przełom Rzeki Wolczenicy”

Na podstawie art. 22 ust. 2 pkt 2 ustawy z dnia 16 kwietnia 2004 r. o ochronie przyrody (Dz. U. z 2023 r. poz. 1336, 1688 i 1890) zarządza się, co następuje.

§ 1. Ustanawia się na 5 lat zadania ochronne dla rezerwatu przyrody „Przełom Rzeki Wolczenicy”, zwanego dalej „rezerwatem”.

§ 2.1. Identyfikacja i ocena istniejących i potencjalnych zagrożeń wewnętrznych i zewnętrznych dla rezerwatu oraz sposoby eliminacji lub ograniczania tych zagrożeń i ich skutków, określone zostały w załączniku nr 1 do zarządzenia.

2. Opis sposobów ochrony czynnej ekosystemów oraz czynnej ochrony gatunków roślin, zwierząt lub grzybów, z podaniem rodzaju, rozmiaru i lokalizacji poszczególnych zadań, określony został w załączniku nr 2 do zarządzenia.

§ 3. 1. Obszar rezerwatu objęty jest ochroną:

- 1) czynną na łącznej powierzchni 41,63 ha,
- 2) krajobrazową – na łącznej powierzchni 7,48 ha.

2. Lokalizację obszarów objętych ochroną czynną i krajobrazową w rezerwacie przedstawia tabela w załączniku nr 3 do zarządzenia.

3. Lokalizację obszarów objętych ochroną czynną i krajobrazową w rezerwacie przedstawia mapa w załączniku nr 4 do zarządzenia.

§ 4. Nadzór nad realizacją zarządzenia sprawuje Regionalny Konserwator Przyrody w Szczecinie.

§ 5. Zarządzenie wchodzi w życie z dniem podpisania.

p.o. Zastępcy Regionalnego Dyrektora
Ochrony Środowiska
Regionalny Konserwator Przyrody w Szczecinie
Marcin Siedlecki

Załącznik nr 1 do zarządzenia
Regionalnego Dyrektora Ochrony Środowiska w Szczecinie
z dnia 22 grudnia 2023 r.

Identyfikacja i ocena istniejących i potencjalnych zagrożeń wewnętrznych i zewnętrznych oraz sposoby eliminacji lub ograniczania tych zagrożeń i ich skutków.

Lp.	Identyfikacja istniejących i potencjalnych zagrożeń wewnętrznych i zewnętrznych	Sposób eliminacji lub ograniczania zagrożeń wewnętrznych i zewnętrznych
1.	Niekontrolowane wjazdy pojazdami na obszar rezerwatu przez kłusowników i wędkarzy uprawiających amatorski połów ryb na brzegach rzeki Wołczenicy oraz na akwenu jeziora Czarnogłowy – sąsiadującego z rezerwatem. <i>(zagrożenie zewnętrzne istniejące)</i>	Oznakowanie rezerwatu tablicami urzędowymi i regulaminowymi oraz utrzymanie sprawności technicznej tablic. Wzmoczona kontrola służb ochrony przyrody oraz zarządców terenu w zakresie przestrzegania zakazu wjazdu do rezerwatu.
2.	Zaśmiecanie obiektu podczas penetracji przez miejscową ludność. <i>(zagrożenie zewnętrzne istniejące)</i>	Sprzątanie zaśmieceń z częstotliwością i w terminach zależnych od potrzeb.
3.	Pogłębiająca się susza skutkująca obniżaniem się poziomu wód powierzchniowych i gruntowych, degradacją siedlisk oraz trywializacją flory . <i>(zagrożenie zewnętrzne istniejące)</i>	Analiza możliwych do realizacji działań minimalizujących efekt suszy na etapie sporządzania dokumentacji do planu ochrony.

Załącznik nr 2 do zarządzenia
Regionalnego Dyrektora Ochrony Środowiska w Szczecinie
z dnia 22 grudnia 2023 r.

Opis sposobów ochrony czynnej ekosystemów, z podaniem rodzaju, rozmiaru i lokalizacji poszczególnych zadań oraz opis czynnej ochrony gatunków roślin i zwierząt.

Lp.	Rodzaje zadań ochronnych	Rozmiar zadań ochronnych	Lokalizacja zadań ochronnych
1.	Monitoring populacji wybranych gatunków zwierząt, mykobioty i roślin, chronionych, rzadkich i zagrożonych oraz stanu zbiorowisk roślinnych charakterystycznych m.in. dla: łągów olszowo-jesionowych, wierzbowych i topolowych (<i>Fraxino-Alnetum</i>) (91E0), łągowych lasów dębowo – wiązowo – jesionowych (<i>Ficario Ulmetum</i>) (91F0), grądu subatlantyckiego (<i>Stellario-Carpinetum</i>) (9160) i żyznych buczyn niżowych (<i>Galio odorati – Fagetum</i>) (9130).	Działanie realizowane co najmniej jednokrotnie w okresie obowiązywania zadań ochronnych.	Cały obszar rezerwatu.
2.	Utrzymanie sprawności technicznej oznakowania rezerwatu tablicami urzędowymi i regulaminowymi. Działanie realizowane na bieżąco – w stosunku do potrzeb.		Granice rezerwatu.
3.	Wzmoczona kontrola służb ochrony przyrody oraz zarządców terenu w zakresie przestrzegania zakazu wjazdu do rezerwatu.		Cały obszar rezerwatu.
4.	Sprzątanie zaśmieceń z obszaru rezerwatu i ich wywóz poza granice chronionego obiektu – w terminach i z częstotliwością zależnymi od potrzeb		Cały obszar rezerwatu.

Załącznik nr 3 do zarządzenia
Regionalnego Dyrektora Ochrony Środowiska w Szczecinie
z dnia 22 grudnia 2023 r.

Lokalizacja obszarów objętych ochroną czynną i krajobrazową w rezerwacie w postaci wykazu współrzędnych punktów jej załamania w układzie współrzędnych płaskich prostokątnych PL-1992.¹⁾

X	Y	komentarz
661411,55	232794,00	Czynna
661390,01	232790,31	Czynna
661390,06	232779,44	Czynna
661390,02	232774,38	Czynna
661389,68	232738,57	Czynna
661389,77	232700,65	Czynna
661398,57	232691,31	Czynna
661406,92	232683,99	Czynna
661407,28	232677,45	Czynna
661402,70	232672,72	Czynna
661393,81	232665,54	Czynna
661381,29	232661,57	Czynna
661354,83	232626,30	Czynna
661341,56	232610,88	Czynna
661335,94	232598,02	Czynna
661330,33	232589,35	Czynna
661330,00	232587,31	Czynna
661342,61	232564,52	Czynna
661345,14	232523,98	Czynna
661337,80	232515,33	Czynna
661327,70	232483,83	Czynna
661320,92	232465,52	Czynna
661310,41	232449,21	Czynna
661310,47	232446,17	Czynna
661299,99	232431,37	Czynna
661304,96	232413,39	Czynna
661310,64	232385,29	Czynna
661310,73	232379,87	Czynna
661305,18	232369,73	Czynna
661279,27	232365,80	Czynna
661273,15	232363,87	Czynna
661258,77	232339,78	Czynna
661263,27	232334,23	Czynna
661287,83	232324,78	Czynna
661306,56	232315,50	Czynna
661324,27	232286,90	Czynna

X	Y	komentarz
661349,17	232263,23	Czynna
661375,33	232237,38	Czynna
661391,81	232216,29	Czynna
661389,77	232204,21	Czynna
661390,06	232191,12	Czynna
661393,88	232178,90	Czynna
661391,17	232172,40	Czynna
661395,37	232169,85	Czynna
661457,95	232131,69	Czynna
661520,30	232106,39	Czynna
661606,39	232003,47	Czynna
661625,59	231969,62	Czynna
661632,55	231962,75	Czynna
661643,37	231963,00	Czynna
661657,77	231965,42	Czynna
661755,98	231969,21	Czynna
661719,17	232062,77	Czynna
661680,02	232082,04	Czynna
661657,78	232106,01	Czynna
661643,94	232106,47	Czynna
661634,25	232124,93	Czynna
661624,09	232137,39	Czynna
661590,87	232154,00	Czynna
661575,18	232175,23	Czynna
661578,37	232212,83	Czynna
661587,62	232228,37	Czynna
661573,14	232235,92	Czynna
661568,40	232243,83	Czynna
661535,52	232204,98	Czynna
661536,38	232183,39	Czynna
661536,58	232178,26	Czynna
661515,72	232147,31	Czynna
661511,61	232141,34	Czynna
661498,60	232146,97	Czynna
661497,55	232154,76	Czynna
661489,51	232201,54	Czynna

X	Y	komentarz
661454,64	232212,21	Czynna
661410,70	232229,24	Czynna
661397,20	232242,77	Czynna
661385,04	232277,06	Czynna
661392,42	232288,23	Czynna
661393,45	232289,79	Czynna
661398,75	232297,80	Czynna
661402,88	232291,86	Czynna
661418,79	232268,97	Czynna
661431,45	232264,75	Czynna
661443,40	232283,04	Czynna
661442,40	232287,28	Czynna
661438,69	232302,89	Czynna
661438,48	232303,78	Czynna
661434,38	232304,58	Czynna
661416,68	232308,00	Czynna
661405,20	232315,99	Czynna
661362,74	232357,84	Czynna
661352,89	232395,38	Czynna
661360,28	232412,61	Czynna
661360,03	232414,87	Czynna
661355,36	232455,68	Czynna
661371,97	232481,53	Czynna
661395,89	232523,45	Czynna
661388,93	232552,06	Czynna
661403,20	232613,97	Czynna
661443,19	232681,66	Czynna
661430,99	232799,05	Czynna
661411,55	232794,00	Czynna
662172,88	231218,28	Czynna
662159,70	231245,27	Czynna
662139,70	231268,06	Czynna
662131,59	231279,70	Czynna
662112,75	231327,75	Czynna
662106,87	231365,77	Czynna
662094,60	231395,69	Czynna

X	Y	komentarz
662083,66	231440,36	Czynna
662072,74	231471,69	Czynna
662069,07	231496,56	Czynna
662062,41	231509,77	Czynna
662025,88	231545,04	Czynna
662018,76	231577,23	Czynna
662008,39	231603,40	Czynna
661994,65	231614,05	Czynna
661967,96	231623,70	Czynna
661948,64	231643,97	Czynna
661947,71	231718,51	Czynna
661943,66	231736,79	Czynna
661939,83	231744,87	Czynna
661927,64	231760,98	Czynna
661914,02	231779,93	Czynna
661903,24	231792,04	Czynna
661807,04	231842,95	Czynna
661745,20	231869,85	Czynna
661725,37	231884,45	Czynna
661721,23	231889,39	Czynna
661717,10	231896,70	Czynna
661711,45	231902,88	Czynna
661698,28	231910,89	Czynna
661659,85	231916,54	Czynna
661654,72	231917,65	Czynna
661641,47	231944,90	Czynna
661636,86	231942,86	Czynna
661618,17	231944,35	Czynna
661542,82	231944,67	Czynna
661521,37	231856,16	Czynna
661550,61	231820,77	Czynna
661593,55	231774,82	Czynna
661652,65	231623,29	Czynna
661728,57	231419,84	Czynna
661785,86	231406,80	Czynna
661785,08	231424,92	Czynna
661756,90	231515,50	Czynna
661784,25	231641,99	Czynna
661814,52	231689,10	Czynna
661862,74	231695,69	Czynna
661908,16	231607,78	Czynna
661914,68	231535,08	Czynna
661915,58	231450,35	Czynna
661931,48	231314,61	Czynna

X	Y	komentarz
662016,41	231292,05	Czynna
662048,23	231273,53	Czynna
662084,87	231240,24	Czynna
662117,65	231187,19	Czynna
662204,30	231177,88	Czynna
662196,18	231189,33	Czynna
662185,11	231198,17	Czynna
662172,88	231218,28	Czynna
662157,78	231958,25	Czynna
662110,29	231950,04	Czynna
662033,41	231948,10	Czynna
662013,66	231938,80	Czynna
661955,35	231949,47	Czynna
661781,90	231948,60	Czynna
661648,35	231945,29	Czynna
661653,83	231933,51	Czynna
661663,30	231923,12	Czynna
661695,53	231918,45	Czynna
661713,79	231909,53	Czynna
661728,25	231890,63	Czynna
661745,44	231876,57	Czynna
661809,69	231847,65	Czynna
661851,87	231823,13	Czynna
661907,26	231795,84	Czynna
661910,79	231792,36	Czynna
661923,92	231777,58	Czynna
661945,87	231744,72	Czynna
661953,48	231720,66	Czynna
661953,97	231645,16	Czynna
661971,47	231627,87	Czynna
661997,66	231618,30	Czynna
662013,96	231606,39	Czynna
662024,24	231580,39	Czynna
662031,59	231548,15	Czynna
662066,86	231514,11	Czynna
662073,35	231499,45	Czynna
662078,44	231470,94	Czynna
662087,08	231448,22	Czynna
662098,05	231405,24	Czynna
662114,36	231366,06	Czynna
662117,90	231332,88	Czynna
662134,92	231286,77	Czynna
662144,95	231271,47	Czynna
662164,33	231250,11	Czynna

X	Y	komentarz
662174,05	231229,62	Czynna
662191,34	231202,27	Czynna
662197,27	231197,67	Czynna
662211,98	231178,67	Czynna
662212,63	231162,53	Czynna
662198,04	231111,60	Czynna
662196,30	231087,16	Czynna
662290,96	231062,11	Czynna
662314,63	231072,21	Czynna
662289,50	231118,82	Czynna
662239,34	231243,99	Czynna
662208,45	231334,71	Czynna
662183,89	231401,04	Czynna
662174,64	231425,88	Czynna
662154,35	231467,73	Czynna
662123,38	231553,52	Czynna
662093,35	231623,15	Czynna
662072,02	231681,03	Czynna
662040,56	231777,95	Czynna
662036,86	231822,16	Czynna
662048,23	231889,56	Czynna
662090,90	231931,47	Czynna
662158,47	231952,10	Czynna
662209,11	231959,05	Czynna
662254,61	231958,99	Czynna
662254,76	231979,50	Czynna
662220,71	231972,63	Czynna
662157,78	231958,25	Czynna
662187,26	231030,69	Czynna
662184,66	231055,58	Czynna
662185,36	231083,48	Czynna
662157,23	231092,98	Czynna
662139,84	231052,28	Czynna
662142,40	231037,14	Czynna
662187,54	231019,39	Czynna
662204,79	230989,80	Czynna
662212,28	230965,73	Czynna
662207,83	231006,14	Czynna
662204,45	231012,45	Czynna
662187,26	231030,69	Czynna
662295,30	230884,67	Czynna
662295,23	230913,91	Czynna
662284,45	230917,50	Czynna
662261,15	230915,47	Czynna

X	Y	komentarz
662233,43	230921,61	Czynna
662219,99	230937,68	Czynna
662230,33	230875,98	Czynna
662276,70	230827,36	Czynna
662280,33	230842,37	Czynna
662292,93	230873,26	Czynna
662295,30	230884,67	Czynna
662484,48	230760,28	Czynna
662503,26	230791,78	Czynna
662497,21	230799,93	Czynna
662445,28	230881,83	Czynna
662351,14	231010,01	Czynna
662317,44	231044,35	Czynna
662307,04	231048,81	Czynna
662195,37	231079,30	Czynna
662190,94	231059,79	Czynna
662193,40	231032,87	Czynna
662214,68	231009,15	Czynna
662217,24	230972,12	Czynna
662224,77	230943,57	Czynna
662237,63	230926,86	Czynna
662259,08	230921,31	Czynna
662287,07	230923,01	Czynna
662300,20	230918,62	Czynna
662302,64	230886,12	Czynna
662300,44	230873,71	Czynna
662286,93	230841,80	Czynna
662285,20	230829,57	Czynna
662295,09	230821,34	Czynna
662340,22	230833,65	Czynna
662349,86	230839,84	Czynna
662355,64	230839,93	Czynna
662368,02	230830,39	Czynna
662372,55	230810,17	Czynna
662378,87	230766,05	Czynna
662394,44	230747,16	Czynna
662432,61	230705,51	Czynna
662447,57	230683,55	Czynna
662454,78	230672,10	Czynna
662483,78	230705,72	Czynna
662482,20	230738,16	Czynna
662484,48	230760,28	Czynna
662620,97	230472,75	Czynna
662573,95	230470,69	Czynna

X	Y	komentarz
662540,21	230474,83	Czynna
662477,59	230552,91	Czynna
662468,46	230558,42	Czynna
662462,84	230566,04	Czynna
662463,16	230583,76	Czynna
662476,40	230601,31	Czynna
662478,58	230622,50	Czynna
662456,91	230631,23	Czynna
662443,47	230640,46	Czynna
662441,40	230651,54	Czynna
662444,47	230663,34	Czynna
662443,08	230675,17	Czynna
662438,58	230688,53	Czynna
662426,52	230704,30	Czynna
662392,01	230740,27	Czynna
662373,78	230762,56	Czynna
662367,91	230781,69	Czynna
662365,12	230816,62	Czynna
662361,46	230830,25	Czynna
662353,65	230833,66	Czynna
662342,59	230828,58	Czynna
662295,60	230815,58	Czynna
662276,70	230827,36	Czynna
662294,43	230761,81	Czynna
662327,83	230725,85	Czynna
662378,91	230672,69	Czynna
662429,70	230602,41	Czynna
662481,78	230531,42	Czynna
662539,52	230468,26	Czynna
662606,32	230394,76	Czynna
662663,51	230438,23	Czynna
662653,73	230476,79	Czynna
662638,23	230477,70	Czynna
662620,97	230472,75	Czynna
662526,85	230582,10	Czynna
662517,48	230576,87	Czynna
662501,96	230562,86	Czynna
662492,94	230561,26	Czynna
662484,09	230561,24	Czynna
662520,99	230513,59	Czynna
662546,55	230526,49	Czynna
662543,14	230578,38	Czynna
662532,66	230582,07	Czynna
662526,85	230582,10	Czynna

X	Y	komentarz
661407,28	232677,45	Krajobrazowa
661406,92	232683,99	Krajobrazowa
661398,57	232691,31	Krajobrazowa
661389,77	232700,65	Krajobrazowa
661389,68	232738,57	Krajobrazowa
661390,02	232774,38	Krajobrazowa
661374,44	232769,80	Krajobrazowa
661375,86	232753,01	Krajobrazowa
661379,42	232728,93	Krajobrazowa
661380,36	232718,99	Krajobrazowa
661378,93	232699,22	Krajobrazowa
661388,42	232684,64	Krajobrazowa
661392,30	232680,99	Krajobrazowa
661391,00	232671,64	Krajobrazowa
661378,09	232665,97	Krajobrazowa
661351,28	232642,16	Krajobrazowa
661338,06	232623,40	Krajobrazowa
661322,87	232596,16	Krajobrazowa
661322,72	232587,27	Krajobrazowa
661324,90	232578,44	Krajobrazowa
661324,71	232572,30	Krajobrazowa
661324,09	232568,68	Krajobrazowa
661322,84	232565,32	Krajobrazowa
661326,09	232559,29	Krajobrazowa
661333,58	232543,84	Krajobrazowa
661337,60	232538,31	Krajobrazowa
661336,95	232524,95	Krajobrazowa
661325,26	232497,71	Krajobrazowa
661318,61	232480,48	Krajobrazowa
661313,71	232469,22	Krajobrazowa
661297,70	232452,28	Krajobrazowa
661291,77	232434,04	Krajobrazowa
661291,31	232425,70	Krajobrazowa
661303,58	232390,97	Krajobrazowa
661302,99	232381,06	Krajobrazowa
661299,96	232377,67	Krajobrazowa
661272,64	232373,61	Krajobrazowa
661262,19	232372,88	Krajobrazowa
661259,91	232372,11	Krajobrazowa
661252,33	232352,09	Krajobrazowa
661248,61	232337,14	Krajobrazowa
661253,13	232329,49	Krajobrazowa
661289,11	232313,78	Krajobrazowa
661316,66	232282,90	Krajobrazowa

X	Y	komentarz
661332,30	232269,42	Krajobrazowa
661354,35	232252,60	Krajobrazowa
661384,28	232220,38	Krajobrazowa
661385,86	232209,41	Krajobrazowa
661384,67	232198,32	Krajobrazowa
661384,28	232189,69	Krajobrazowa
661375,15	232186,23	Krajobrazowa
661378,65	232183,52	Krajobrazowa
661385,49	232173,78	Krajobrazowa
661391,17	232172,40	Krajobrazowa
661393,88	232178,90	Krajobrazowa
661390,06	232191,12	Krajobrazowa
661389,77	232204,21	Krajobrazowa
661391,81	232216,29	Krajobrazowa
661375,33	232237,38	Krajobrazowa
661349,17	232263,23	Krajobrazowa
661324,27	232286,90	Krajobrazowa
661306,56	232315,50	Krajobrazowa
661287,83	232324,78	Krajobrazowa
661263,27	232334,23	Krajobrazowa
661258,77	232339,78	Krajobrazowa
661273,15	232363,87	Krajobrazowa
661279,27	232365,80	Krajobrazowa
661305,18	232369,73	Krajobrazowa
661310,73	232379,87	Krajobrazowa
661310,64	232385,29	Krajobrazowa
661304,96	232413,39	Krajobrazowa
661299,99	232431,37	Krajobrazowa
661310,47	232446,17	Krajobrazowa
661310,41	232449,21	Krajobrazowa
661320,92	232465,52	Krajobrazowa
661327,70	232483,83	Krajobrazowa
661337,80	232515,33	Krajobrazowa
661345,14	232523,98	Krajobrazowa
661342,61	232564,52	Krajobrazowa
661330,00	232587,31	Krajobrazowa
661330,33	232589,35	Krajobrazowa
661335,94	232598,02	Krajobrazowa
661341,56	232610,88	Krajobrazowa
661354,83	232626,30	Krajobrazowa
661381,29	232661,57	Krajobrazowa
661393,81	232665,54	Krajobrazowa
661402,70	232672,72	Krajobrazowa
661407,28	232677,45	Krajobrazowa

X	Y	komentarz
661606,39	232003,47	Krajobrazowa
661520,30	232106,39	Krajobrazowa
661457,95	232131,69	Krajobrazowa
661395,37	232169,85	Krajobrazowa
661391,17	232172,40	Krajobrazowa
661375,94	232135,85	Krajobrazowa
661370,04	232133,86	Krajobrazowa
661354,72	232174,34	Krajobrazowa
661309,80	232146,46	Krajobrazowa
661307,18	232142,95	Krajobrazowa
661290,00	232120,04	Krajobrazowa
661224,37	232087,35	Krajobrazowa
661199,89	232072,33	Krajobrazowa
661184,58	232062,44	Krajobrazowa
661189,54	232059,28	Krajobrazowa
661201,95	232054,96	Krajobrazowa
661207,30	232049,44	Krajobrazowa
661214,65	232054,36	Krajobrazowa
661362,33	231991,33	Krajobrazowa
661391,07	231980,78	Krajobrazowa
661468,17	231962,92	Krajobrazowa
661562,33	231961,60	Krajobrazowa
661571,79	231961,36	Krajobrazowa
661632,55	231962,75	Krajobrazowa
661625,59	231969,62	Krajobrazowa
661606,39	232003,47	Krajobrazowa
662185,11	231198,17	Krajobrazowa
662196,18	231189,33	Krajobrazowa
662204,30	231177,88	Krajobrazowa
662205,09	231161,69	Krajobrazowa
662190,71	231111,05	Krajobrazowa
662186,89	231089,93	Krajobrazowa
662185,36	231083,48	Krajobrazowa
662184,66	231055,58	Krajobrazowa
662187,26	231030,69	Krajobrazowa
662204,45	231012,45	Krajobrazowa
662207,83	231006,14	Krajobrazowa
662212,28	230965,73	Krajobrazowa
662219,99	230937,68	Krajobrazowa
662233,43	230921,61	Krajobrazowa
662261,15	230915,47	Krajobrazowa
662284,45	230917,50	Krajobrazowa
662295,23	230913,91	Krajobrazowa
662295,30	230884,67	Krajobrazowa

X	Y	komentarz
662292,93	230873,26	Krajobrazowa
662280,33	230842,37	Krajobrazowa
662276,70	230827,36	Krajobrazowa
662295,60	230815,58	Krajobrazowa
662342,59	230828,58	Krajobrazowa
662353,65	230833,66	Krajobrazowa
662361,46	230830,25	Krajobrazowa
662365,12	230816,62	Krajobrazowa
662367,91	230781,69	Krajobrazowa
662373,78	230762,56	Krajobrazowa
662392,01	230740,27	Krajobrazowa
662426,52	230704,30	Krajobrazowa
662438,58	230688,53	Krajobrazowa
662443,08	230675,17	Krajobrazowa
662444,47	230663,34	Krajobrazowa
662441,40	230651,54	Krajobrazowa
662443,47	230640,46	Krajobrazowa
662456,91	230631,23	Krajobrazowa
662478,58	230622,50	Krajobrazowa
662476,40	230601,31	Krajobrazowa
662463,16	230583,76	Krajobrazowa
662462,84	230566,04	Krajobrazowa
662468,46	230558,42	Krajobrazowa
662477,59	230552,91	Krajobrazowa
662540,21	230474,83	Krajobrazowa
662573,95	230470,69	Krajobrazowa
662620,97	230472,75	Krajobrazowa
662638,23	230477,70	Krajobrazowa
662653,73	230476,79	Krajobrazowa
662663,51	230438,23	Krajobrazowa
662671,72	230432,47	Krajobrazowa
662675,05	230437,91	Krajobrazowa
662669,51	230457,12	Krajobrazowa
662660,70	230485,74	Krajobrazowa
662633,82	230484,52	Krajobrazowa
662621,91	230481,62	Krajobrazowa
662592,37	230477,07	Krajobrazowa
662548,91	230481,65	Krajobrazowa
662534,81	230496,75	Krajobrazowa
662533,94	230507,99	Krajobrazowa
662557,92	230516,92	Krajobrazowa
662556,45	230582,56	Krajobrazowa
662535,49	230592,97	Krajobrazowa
662519,94	230584,52	Krajobrazowa

X	Y	komentarz
662517,35	230584,53	Krajobrazowa
662504,77	230571,35	Krajobrazowa
662494,95	230566,19	Krajobrazowa
662484,53	230567,81	Krajobrazowa
662472,89	230577,20	Krajobrazowa
662492,83	230603,07	Krajobrazowa
662488,19	230626,78	Krajobrazowa
662484,17	230630,91	Krajobrazowa
662465,33	230633,69	Krajobrazowa
662448,37	230649,23	Krajobrazowa
662451,94	230661,14	Krajobrazowa
662450,27	230666,89	Krajobrazowa
662454,78	230672,10	Krajobrazowa
662447,57	230683,55	Krajobrazowa
662432,61	230705,51	Krajobrazowa
662394,44	230747,16	Krajobrazowa
662378,87	230766,05	Krajobrazowa
662372,55	230810,17	Krajobrazowa
662368,02	230830,39	Krajobrazowa
662355,64	230839,93	Krajobrazowa
662349,86	230839,84	Krajobrazowa
662340,22	230833,65	Krajobrazowa
662295,09	230821,34	Krajobrazowa
662285,20	230829,57	Krajobrazowa
662286,93	230841,80	Krajobrazowa
662300,44	230873,71	Krajobrazowa
662302,64	230886,12	Krajobrazowa
662300,20	230918,62	Krajobrazowa
662287,07	230923,01	Krajobrazowa
662259,08	230921,31	Krajobrazowa
662237,63	230926,86	Krajobrazowa
662224,77	230943,57	Krajobrazowa
662217,24	230972,12	Krajobrazowa
662214,68	231009,15	Krajobrazowa
662193,40	231032,87	Krajobrazowa
662190,94	231059,79	Krajobrazowa
662195,37	231079,30	Krajobrazowa
662196,30	231087,16	Krajobrazowa
662198,04	231111,60	Krajobrazowa
662212,63	231162,53	Krajobrazowa
662211,98	231178,67	Krajobrazowa
662197,27	231197,67	Krajobrazowa
662191,34	231202,27	Krajobrazowa
662174,05	231229,62	Krajobrazowa

X	Y	komentarz
662164,33	231250,11	Krajobrazowa
662144,95	231271,47	Krajobrazowa
662134,92	231286,77	Krajobrazowa
662117,90	231332,88	Krajobrazowa
662114,36	231366,06	Krajobrazowa
662098,05	231405,24	Krajobrazowa
662087,08	231448,22	Krajobrazowa
662078,44	231470,94	Krajobrazowa
662073,35	231499,45	Krajobrazowa
662066,86	231514,11	Krajobrazowa
662031,59	231548,15	Krajobrazowa
662024,24	231580,39	Krajobrazowa
662013,96	231606,39	Krajobrazowa
661997,66	231618,30	Krajobrazowa
661971,47	231627,87	Krajobrazowa
661953,97	231645,16	Krajobrazowa
661953,48	231720,66	Krajobrazowa
661945,87	231744,72	Krajobrazowa
661923,92	231777,58	Krajobrazowa
661910,79	231792,36	Krajobrazowa
661907,26	231795,84	Krajobrazowa
661851,87	231823,13	Krajobrazowa
661809,69	231847,65	Krajobrazowa
661745,44	231876,57	Krajobrazowa
661728,25	231890,63	Krajobrazowa
661713,79	231909,53	Krajobrazowa
661695,53	231918,45	Krajobrazowa
661663,30	231923,12	Krajobrazowa
661653,83	231933,51	Krajobrazowa
661648,35	231945,29	Krajobrazowa
661641,47	231944,90	Krajobrazowa
661654,72	231917,65	Krajobrazowa
661659,85	231916,54	Krajobrazowa
661698,28	231910,89	Krajobrazowa
661711,45	231902,88	Krajobrazowa
661717,10	231896,70	Krajobrazowa
661721,23	231889,39	Krajobrazowa
661725,37	231884,45	Krajobrazowa
661745,20	231869,85	Krajobrazowa
661807,04	231842,95	Krajobrazowa
661903,24	231792,04	Krajobrazowa
661914,02	231779,93	Krajobrazowa
661927,64	231760,98	Krajobrazowa
661939,83	231744,87	Krajobrazowa

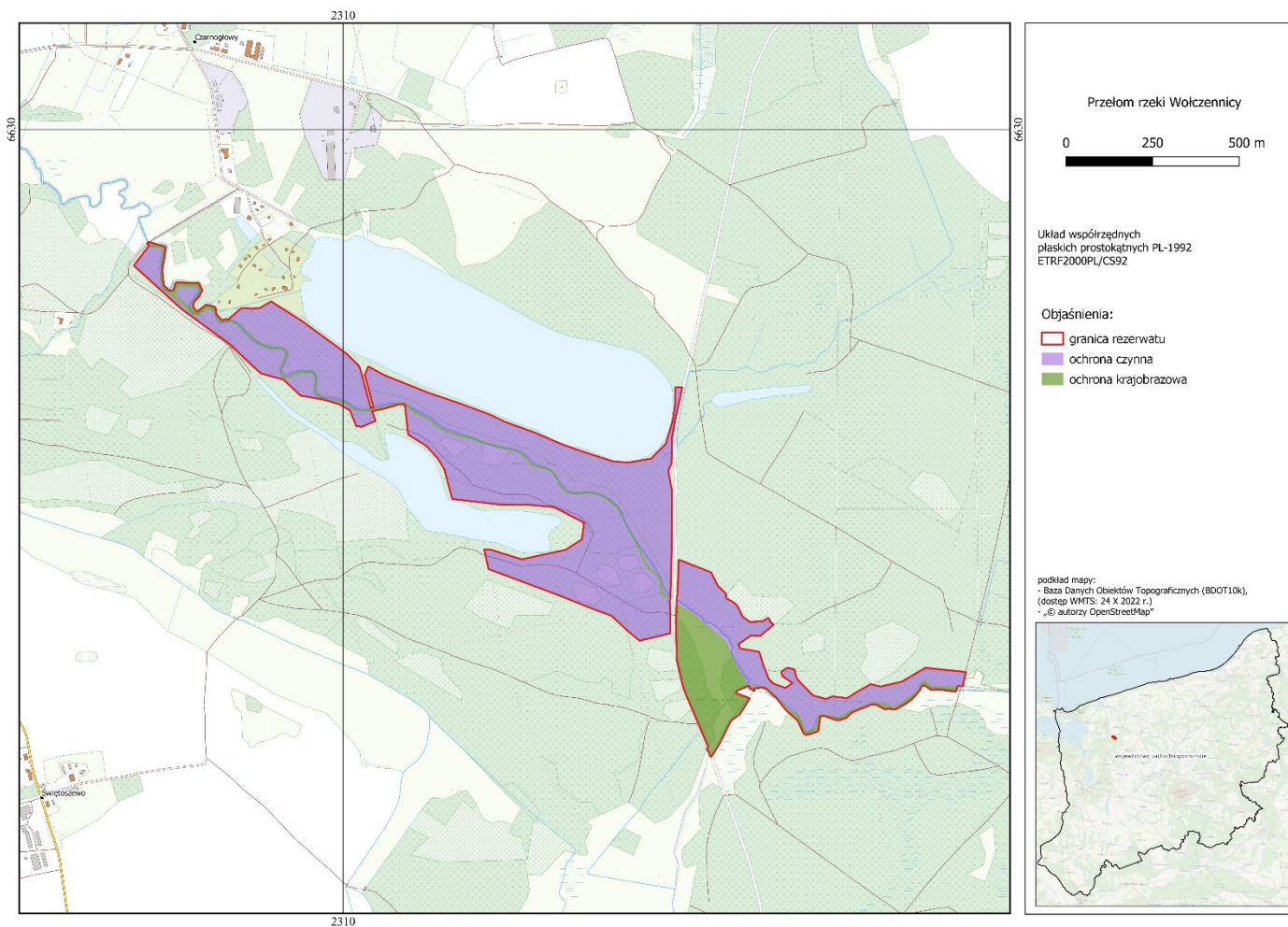
X	Y	komentarz
661943,66	231736,79	Krajobrazowa
661947,71	231718,51	Krajobrazowa
661948,64	231643,97	Krajobrazowa
661967,96	231623,70	Krajobrazowa
661994,65	231614,05	Krajobrazowa
662008,39	231603,40	Krajobrazowa
662018,76	231577,23	Krajobrazowa
662025,88	231545,04	Krajobrazowa
662062,41	231509,77	Krajobrazowa
662069,07	231496,56	Krajobrazowa
662072,74	231471,69	Krajobrazowa
662083,66	231440,36	Krajobrazowa
662094,60	231395,69	Krajobrazowa
662106,87	231365,77	Krajobrazowa
662112,75	231327,75	Krajobrazowa
662131,59	231279,70	Krajobrazowa
662139,70	231268,06	Krajobrazowa
662159,70	231245,27	Krajobrazowa
662172,88	231218,28	Krajobrazowa
662185,11	231198,17	Krajobrazowa
662501,96	230562,86	Krajobrazowa
662517,48	230576,87	Krajobrazowa
662526,85	230582,10	Krajobrazowa
662532,66	230582,07	Krajobrazowa
662543,14	230578,38	Krajobrazowa
662546,55	230526,49	Krajobrazowa
662520,99	230513,59	Krajobrazowa
662484,09	230561,24	Krajobrazowa
662492,94	230561,26	Krajobrazowa
662501,96	230562,86	Krajobrazowa

1

¹⁾ Układ współrzędnych płaskich prostokątnych PL-1992 jest jednym z układów tworzących państwowy system odniesień przestrzennych, o których mowa w przepisach wydanych na podstawie art. 3 ust. 5 ustawy z dnia 17 maja 1989 r. – Prawo geodezyjne i kartograficzne (Dz.U z 2023 r. poz. 1752, 1688 i 1762).

Załącznik nr 4 do zarządzenia
Regionalnego Dyrektora Ochrony Środowiska w Szczecinie
z dnia 22 grudnia 2023 r.

Lokalizacja obszarów objętych ochroną czynną i krajobrazową w rezerwacie przyrody „Przełom Rzeki Wólcznicy”.



Uzasadnienie

Na podstawie art. 22 ust. 1 i ust. 2 pkt 2 ustawy z dnia 16 kwietnia 2004 r. o ochronie przyrody (Dz. U. z 2023 r. poz. 1336 z późn. zm.) dla rezerwatu przyrody, do czasu ustanowienia planu ochrony, regionalny dyrektor ochrony środowiska ustanawia zadania ochronne. Zgodnie z art. 22 ust. 4 ww. ustawy zadania ochronne, o których mowa w ust. 1, mogą być ustanawiane na rok lub równocześnie na kolejne lata, nie dłużej jednak niż na 5 lat. Zadania ochronne dla rezerwatu przyrody uwzględniają:

- 1) identyfikację i ocenę istniejących i potencjalnych zagrożeń wewnętrznych i zewnętrznych oraz sposoby eliminacji lub ograniczania tych zagrożeń i ich skutków;
- 2) opis sposobów ochrony czynnej ekosystemów, z podaniem rodzaju, rozmiaru i lokalizacji poszczególnych zadań;
- 3) opis sposobów czynnej ochrony gatunków roślin, zwierząt lub grzybów;
- 4) wskazanie obszarów objętych ochroną ścisłą, czynną oraz krajobrazową.

Rezerwat przyrody „Przełom Rzeki Wołczyńcy” został powołany zarządzeniem Nr 5/2013 Regionalnego Dyrektora Ochrony Środowiska w Szczecinie z dnia 19 marca 2013 r. w sprawie uznania za rezerwat przyrody „Przełom rzeki Wołczyńcy” (Dz. Urz. Woj. Zachodniopomorskiego, poz. 2205). Obecnym aktem prawnym, na mocy którego funkcjonuje rezerwat jest zarządzenie Regionalnego Dyrektora Ochrony Środowiska w Szczecinie z dnia 7 listopada 2017 r. w sprawie rezerwatu przyrody „Przełom rzeki Wołczyńcy” (Dz. Urz. Woj. Zachodniopomorskiego, poz. 4563 oraz z 2020 r. poz. 3414).

Teren rezerwatu w większości pokrywa się z obszarem Natura 2000 Ostoja Goleniowska PLH320013, który funkcjonuje na podstawie rozporządzenia Ministra Klimatu i Środowiska z dnia 30 marca 2023 r. w sprawie specjalnego obszaru ochrony siedlisk Ostoja Goleniowska (PLH320013) (Dz. U. poz. 724).

Rezerwat obejmuje fragment kompleksów leśnych w dolinie rzeki Wołczyńcy wzdłuż krętego koryta ww. cieku. Od strony północnej w kierunku rzeki opadają stromo skaliste marglowe wzgórza o nachyleniu zboczy do 45 stopni. Do najcenniejszych walorów przyrody nieożywionej należy bardzo dobrze zachowany relief fragmentu rozległej doliny moreny dennej (Równina Gryficka) z bogatą mozaiką mikroreliefu z przełomowym odcinkiem ww. rzeki. Skrzydła doliny Wołczyńcy zamknięte są wyniesionymi kilka metrów wyżej spłaszczonymi wałami morenowymi, w których obniżeniach wykształciły się warunki właściwe dla funkcjonowania typowych łągów nadrzecznych oraz lasów łągowych. Pod płytkimi pokładami utworów polodowcowych zalegają utwory ze starszych epok geologicznych (kreda). Wraz ze zróżnicowaniem reliefu występuje zróżnicowanie gleb z ważnym powierzchniowo i funkcjonalnie udziałem gleb hydrogenicznych. Wszystkie powyżej wymienione aspekty sprawiają, że obszar rezerwatu charakteryzują się ponadprzeciętnymi walorami krajobrazowymi. Dominującymi na danym obszarze są zbiorowiska leśne. Istotnym faktem jest występowanie w granicach rezerwatu dobrze wykształconych zbiorowisk typowych dla siedlisk fluwialnych związanych z nurtem stosunkowo szybko płynącej rzeki o charakterze podgórskim oraz cały szereg zbiorowisk właściwych dla przełomowej doliny rzeki w typowej sekwencji zonacyjnej: łągi — grądy — buczyny. Siedliska przyrodnicze występujące na terenie rezerwatu, ujęte w rozporządzeniu Ministra Środowiska z dnia 13 kwietnia 2010 r. w sprawie siedlisk przyrodniczych oraz gatunków będących przedmiotem zainteresowania Wspólnoty,

a także kryteriów wyboru obszarów kwalifikujących się do uznania lub wyznaczenia jako obszary Natura 2000 (Dz. U. z 2014 r. poz. 1713), charakteryzują się stosunkowo wysokim stopniem naturalności, są to m.in.: łągi olszowo-jesionowe *Fraxino-Alnetum* (91E0), łągowe lasy dębowo – wiązowo – jesionowe *Ficario Ulmetum* (91F0), grądy subatlantyckie *Stellario-Carpinetum* (9160) i żyzne buczyny niżowe *Galio odorati – Fagetum* (9130). Lokalnie układ jest zaburzony na najdalszych względem rzeki fragmentach doliny, gdzie występują leśne zbiorowiska zastępcze o dużej dynamice procesów sukcesyjnych i regeneracyjnych. Przedmiotami ochrony w obszarze Natura 2000 Ostoja Goleniowska PLH320013, które występują w granicach rezerwatu są siedliska o kodach: 9130, 9160, 91E0.

Na terenie rezerwatu nie stwierdzono zagrożeń wewnętrznych istniejących i potencjalnych ani zewnętrznych potencjalnych. Zaplanowano prowadzenie monitoringu wybranych gatunków rzadkich, chronionych i zagrożonych oraz siedlisk przyrodniczych co najmniej jednokrotnie w okresie obowiązywania zadań ochronnych. Ze względu na stwierdzone w rezerwacie zagrożenia istniejące polegające na niekontrolowanych wjazdach pojazdami na obszar rezerwatu przez kłusowników i wędkarzy uprawiających amatorski połów ryb na brzegach rzeki Wołczenicy oraz na akwenie jeziora Czarnogłowy sąsiadującego z rezerwatem oraz zaśmiecaniu rezerwatu, jako działania ochronne zaplanowano wzmożone kontrole służb ochrony przyrody oraz zarządców terenu w zakresie przestrzegania zakazu wjazdu do lasu oraz sprzątanie zaśmiecen z częstotliwością i w terminach zależnych od potrzeb. Ponadto należy utrzymywać sprawność techniczną oznakowania rezerwatu.

Nie wyznacza się w rezerwacie obszarów objętych ochroną ścisłą. Na wyznaczonym obszarze ochrony krajobrazowej zastosowanie ma art. 15 ust. 2 pkt 5 ustawy z dnia 16 kwietnia 2004 r. o ochronie przyrody, który stanowi, że zakazy obowiązujące na terenie rezerwatu przyrody nie dotyczą obszarów objętych ochroną krajobrazową w trakcie ich gospodarczego wykorzystywania przez jednostki organizacyjne, osoby prawne lub fizyczne oraz wykonywania prawa własności, zgodnie z przepisami Kodeksu cywilnego.

Pismem z dnia 7 czerwca 2023 r. (znak: WOPN.6201.6.2023.KP) Regionalny Dyrektor Ochrony Środowiska w Szczecinie wystąpił do Nadleśnictwa Rokita i Nadleśnictwa Nowogard o przedstawienie ewentualnych propozycji zapisów do projektu zadań ochronnych dla rezerwatu. Pismem z dnia 23 czerwca 2023 r. (znak: ZG.7212.5.2023) Nadleśnictwo Rokita zaproponowało utrzymanie ustaleń, które obowiązywały w zadaniach ochronnych ustalonych na lata 2015-2020. Analogiczną uwagę wniosło Nadleśnictwo Nowogard (e-mail z dnia 28 czerwca 2023 r.).

Przedmiotowe zarządzenie nie jest aktem prawnym podlegającym publikacji. Jego treść dostępna jest na stronie internetowej: <https://www.gov.pl/web/rdos-szczecin/zarzadzania-regionalnego-dyrektora-ochrony-srodowiska-w-szczecinie>