

# MAPA PRZEGLĄDOWA SIEDLISK LEŚNYCH TYPY SIEDLISKOWE LASU NADLEŚNICTWO OLEŚNICA ŚLĄSKA GOSZCZ OBRĘB

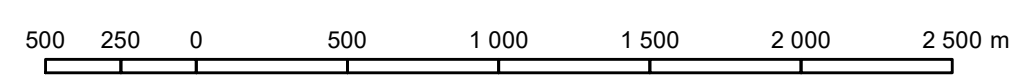
REGIONALNA DYREKCCJA LASÓW PAŃSTWOWYCH WE WROCŁAWIU

Stan na 01.01.2023

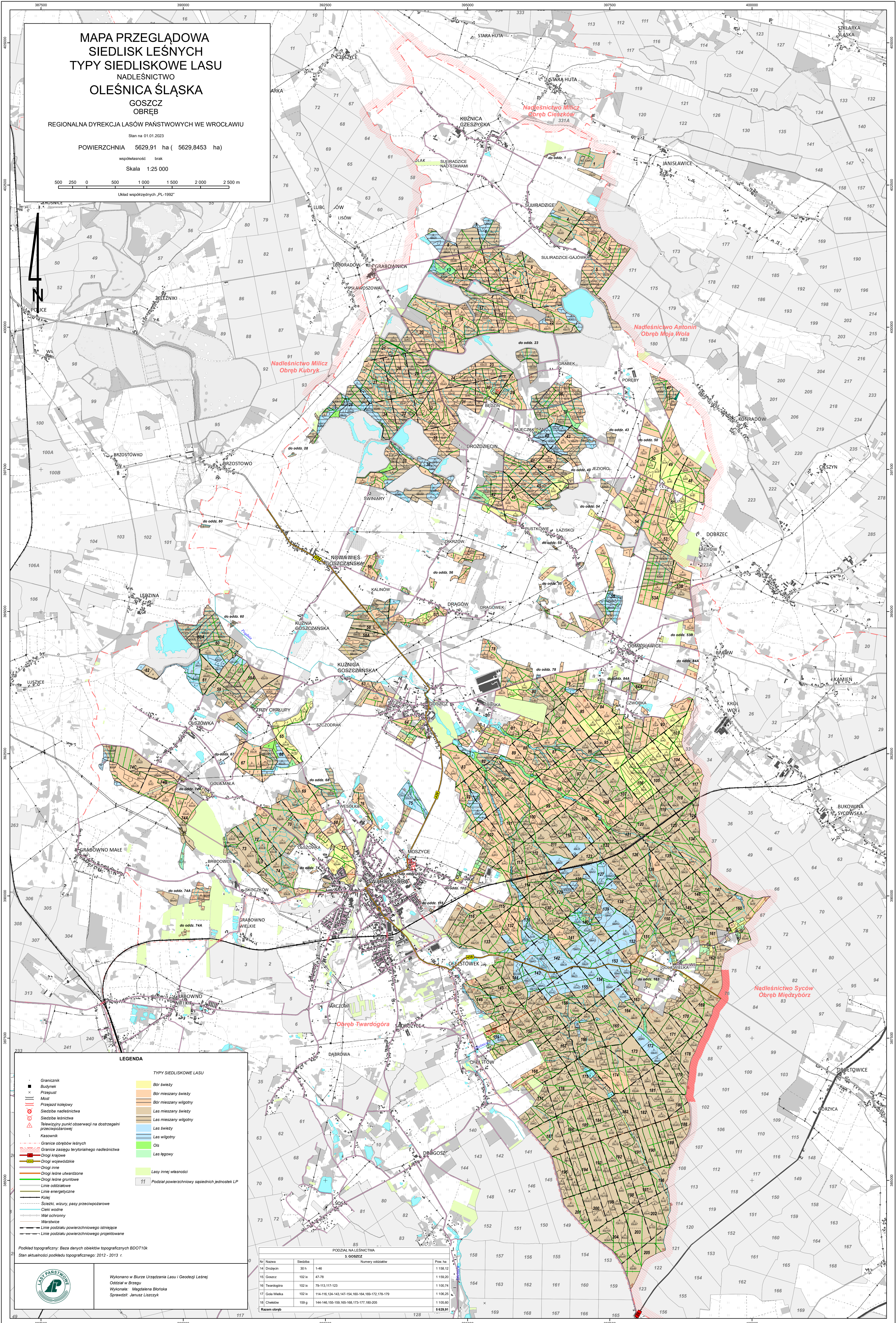
POWIERZCHNIA 5629,91 ha ( 5629,8453 ha)

współrzędność brak

Skala 1:25 000



Układ współrzędnych: PL-1992



## LEGENDA

- |  |   |
|--|---|
| <ul style="list-style-type: none"> <li>● Granicznik</li> <li>■ Budynek</li> <li>× Przepust</li> <li>— Most</li> <li>— Przejazd kolejowy</li> <li>— Siedziba nadleśnictwa</li> <li>— Siedziba leśnictwa</li> <li>— Telewizyjny punkt obserwacji na dostrzeżeniu przeciwpożarowej</li> <li>— Kaszmierek</li> <li>— Granice obrębów leśnych</li> <li>— Granice zasięgu terytorialnego nadleśnictwa</li> <li>— Drogi krajowe</li> <li>— Drogi wojewódzkie</li> <li>— Drogi inne</li> <li>— Drogi leśne utwardzone</li> <li>— Drogi leśne gruntowe</li> <li>— Linie oddziałowe</li> <li>— Linie energetyczne</li> <li>— Kanały</li> <li>— Ścieżki, wizyty, pasy przeciwpożarowe</li> <li>— Ciekły wodny</li> <li>— Wał ochronny</li> <li>— Warstwiec</li> <li>— Linie podziału powierzchniowego istniejące</li> <li>— Linie podziału powierzchniowego projektowane</li> </ul> | <h3>TYPY SIEDLISKOWE LASU</h3> <ul style="list-style-type: none"> <li>■ Bór świeży</li> <li>■ Bór mieszany świeży</li> <li>■ Bór mieszany wilgotny</li> <li>■ Las mieszany świeży</li> <li>■ Las mieszany wilgotny</li> <li>■ Las świeży</li> <li>■ Las wilgotny</li> <li>■ Ols</li> <li>■ Las łęgowy</li> <li>■ Lasy innej własności</li> <li>■ 11 Podział powierzchniowy sąsiednich jednostek LP</li> </ul> |
|--|---|

Podkład topograficzny: Baza danych obiektów topograficznych BDOT10k  
 Stan aktualności podkładu topograficznego: 2012 - 2013 r.

Wykonano w Biurze Urządzania Lasu i Geodezji Leśnej  
 Oddział w Brzegu  
 Wykonanie: Magdalena Błotnicka  
 Sprawy: Janusz Liszarczyk

| PODZIAŁ NA LEŚNICTWA |             |          |  |
|----------------------|-------------|----------|--|
| 1. GOSZCZ            |             |          |  |
| Nr                   | Nazwa       | Siedziba | Pow. ha  |
| 14                   | Drożdżyc    | 30 h     | 1-46   |
| 15                   | Goszcz      | 102 ix   | 47-78  |
| 16                   | Twardogóra  | 102 ix   | 79-113, 117-123                                      |
| 17                   | Gole Wielka | 102 ix   | 114-116, 124-143, 147-154, 160-164, 169-172, 178-179 |
| 18                   | Chełków     | 109 g    | 144-146, 155-159, 165-168, 173-177, 180-205          |
| Razem obręb          |             |          | 5629,91  |