

ZRÓWNOWAŻONA MOBILNOŚĆ W STRATEGII ZRÓWNOWAŻONEGO ROZWOJU TRANSPORTU



Przesiadaj się i jedź!

#mobilityweek



MINISTERSTWO
INFRASTRUKTURY



Powiązanie *Strategii Zrównoważonego Rozwoju Transportu do 2030 r.* ze *Strategią na rzecz Odpowiedzialnego Rozwoju - SOR*

Strategia Zrównoważonego Rozwoju Transportu do 2030 r. wpisuje się w założenia średniookresowej strategii rozwoju kraju *Strategii na rzecz Odpowiedzialnego Rozwoju – SOR*.

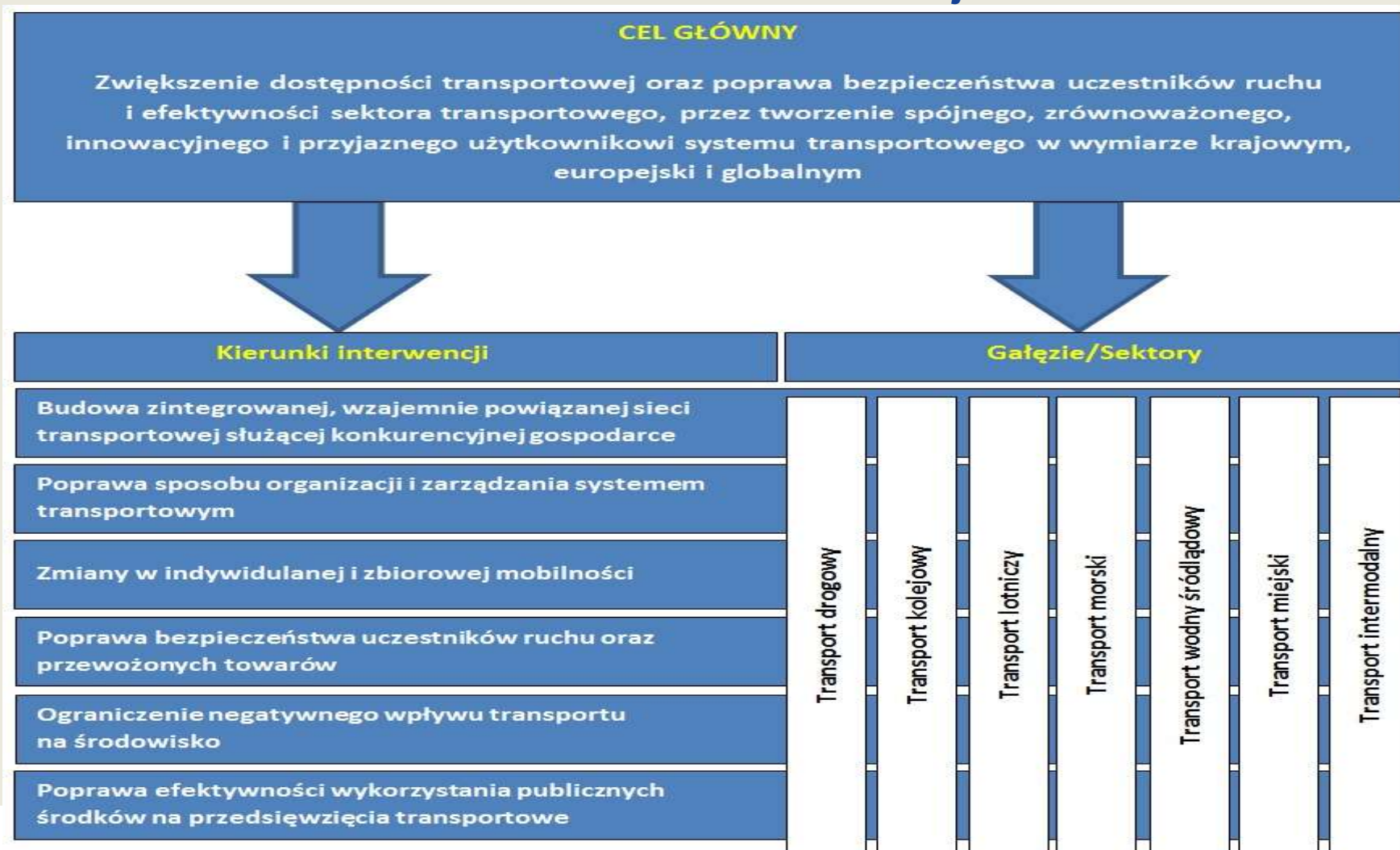
Strategia Zrównoważonego Rozwoju Transportu do 2030 r. uzupełnia zapisy SOR z zakresu transportu.

Dokument zapewnia kompleksowe podejście do rozwoju kraju, wpisując się w plany różnych resortów, w szczególności MI i MGMIŻŚ.

Integralnymi elementami *Strategii Zrównoważonego Rozwoju Transportu do 2030 r.* jest diagnoza stanu polskiego transportu oraz prognoza rozwoju transportu.



**Zakres tematyczny Strategii Zrównoważonego Rozwoju Transportu do 2030 r.
Cel i kierunki interwencji**



Budowa zintegrowanej, wzajemnie powiązanej sieci transportowej służącej konkurencyjnej gospodarce

1

Kierunek wskazuje najważniejsze przedsięwzięcia infrastrukturalne w podziale na poszczególne rodzaje transportu, przewidziane w perspektywie do 2020 i 2030. Kierunek interwencji obejmuje projekty strategiczne, jak np. *KPK, PBDK, Via Carpatia, CPK, Program Dworcowy* czy *Port Centralny w Gdańsku*.

Przykładowe działania:

- *konsekwentna modernizacja, rozbudowa i rewitalizacja istniejącej sieci linii kolejowych oraz bocznic, terminali przeładunkowych wraz z torami dojazdowymi a także linii szerokotorowych, również w obszarze przygranicznym i w rejonie portów morskich;*
- *dalsza realizacja inwestycji modernizacyjnych infrastruktury drogowej (w tym połączeń z portamiorskimi) na rzecz ukończenia sieci bazowej i kompleksowej TEN-T oraz uzupełnienia sieci związane z budową CPK;*
- *realizacja programów rozwoju śródlądowych dróg wodnych o szczególnym znaczeniu transportowym, w tym służących m.in. poprawie dostępu do portów morskich;*
- *budowa do 2027 roku Centralnego Portu Komunikacyjnego wraz z realizacją niezbędnych połączeń z komponentami sieci kolejowej i drogowej;*
- *kontynuacja prac w zakresie budowy nowej i modernizacji dotychczasowej infrastruktury portowej polskich portów morskich, a także zapewniającej dostęp do polskich portów morskich od strony morza i lądu;*
- *rozwijanie kolejowej infrastruktury liniowej i punktowej na sieci TEN-T w kierunku jej lepszego przystosowania do przewozów intermodalnych.*



promowanie opracowywania i wdrażania przez miasta planów zrównoważonej mobilności miejskiej (Sustainable Urban Mobility Plan)

tworzenie warunków do integracji różnych gałęzi transportu, poprzez wdrażanie systemów intermodalnych (węzły przesiadkowe, systemy "parkuj i jedź", stacje rowerów miejskich i parkingów rowerowych, tworzenie infrastruktury rowerowej wysokiej jakości, rozwój nowych form mobilności współdzielonej itp.), wspólnych rozkładów jazdy, wspólnych systemów taryfowych, systemów informacji pasażerskiej

promowanie innowacyjnych rozwiązań technicznych, m.in. ITS i systemów zarządzania ruchem

DZIAŁANIA DEDYKOWANE MIASTOM

Przesiadaj się i jedź!

#mobilityweek



MINISTERSTWO
INFRASTRUKTURY



tworzenie wymogów i zachęt dla dostosowywania systemów transportowych miast do potrzeb osób z niepełnosprawnością oraz osób z ograniczoną możliwością poruszania się zgodnie z zasadami projektowania uniwersalnego

promowanie tworzenia w centrach miast stref uspokojonego ruchu, z ograniczoną dostępnością dla samochodów osobowych i ciężarowych oraz innych rozwiązań organizacyjnych sprzyjających kształtowaniu zrównoważonego transportu miejskiego, w tym zrównoważonej polityki parkingowej

rozbudowa łańcuchów ekomobilności w miastach i ich obszarach funkcjonalnych

DZIAŁANIA DEDYKOWANE MIASTOM



promocja tworzenia zielonych ciągów komunikacyjnych, w tym ulic i torowisk, poprzez zwiększenie powierzchni biologicznie czynnej, zmniejszającej negatywny wpływ transportu na środowisko i warunki higieniczne na obszarach zurbanizowanych

opracowanie koncepcji integracji transportu z wykorzystaniem BSP do systemu transportu miejskiego

modernizacja układu drogowego w celu wyeliminowania ciężkiego ruchu towarowego oraz przewozów masowych ładunków niebezpiecznych przez tereny zabudowane (budowa obwodnic miejskich)

DZIAŁANIA DEDYKOWANE MIASTOM



Poprawa sposobu organizacji i zarządzania systemem transportowym

2

Kierunek wskazuje na najważniejsze działania z zakresu organizacji i zarządzania systemem transportowym odnosząc się do poszczególnych rodzajów transportu w podziale na transport pasażerski i towarowy. Kierunkowi interwencji przypisano wybrane projekty strategiczne, jak np. *Krajowy System Zarządzania Ruchem, Wspólny Bilet, Polska droga do automatyzacji transportu drogowego*.

Przykładowe działania:

- *wdrażanie procesów ściślejszej integracji transportu kolejowego z innymi gałęziami w ramach transportu intermodalnego poprzez zapewnienie zintegrowanych połączeń z transportem drogowym, wodnym śródlądowym, portami lotniczymi i morskimi, a także centrami logistycznymi;*
- *wspieranie rozwoju inteligentnych systemów transportowych, przyczyniających się do zwiększenia efektywności wykorzystania istniejącej infrastruktury drogowej oraz poprawy bezpieczeństwa ruchu drogowego, w tym m.in. rozwijanie i integracja z Krajowym Systemem Zarządzania Ruchem;*
- *określenie pożądanego i możliwego modelu automatyzacji transportu drogowego w Polsce, z wykorzystaniem analiz i testów prowadzonych m.in. na krajowej infrastrukturze drogowej;*
- *modernizacja infrastruktury zarządzania ruchem lotniczym (SESAR) na potrzeby realizacji programu SES (ang. Single European Sky);*
- *budowa morskiego systemu łączności w niebezpieczeństwie poprzez GMDSS-PL w ramach Krajowego Systemu Bezpieczeństwa Morskiego.*



Zmiany w indywidualnej i zbiorowej mobilności

3

Kierunek wskazuje na najważniejsze działania na rzecz zmian w indywidualnej i zbiorowej mobilności oraz zaoferowania mieszkańcom atrakcyjnej oferty w zakresie transportu publicznego.

Przykładowe działania:

- *stworzenie warunków dla rozwoju transportu publicznego na obszarze całego kraju, m.in. poprzez zapewnienie dostępności komunikacyjnej obszarów pozamiejskich, w tym obszarów zmarginalizowanych (charakteryzujących się najgorszą dostępnością czasowo-przestrzenną), z uwzględnieniem podziału zadań między jednostkami samorządu terytorialnego;*
- *stopniowa wymiana taboru wykorzystywanego do świadczenia usług publicznego transportu na ekologiczny, niskoemisyjny, przystosowany do potrzeb osób starszych i z niepełnosprawnościami;*
- *budowa systemów ładowania i tankowania pojazdów i jednostek niskoemisyjnych.*



Przesiadaj się i jedź!

#mobilityweek



MINISTERSTWO
INFRASTRUKTURY



promocja mechanizmów zarządzania i poprawy transportu publicznego w miastach oraz aglomeracjach miejskich

przygotowanie mechanizmów koordynacji zasad świadczenia usług publicznego transportu zbiorowego na poziomie województwo - powiat - gmina

rozbudowa łańcuchów ekomobilności w miastach i ich obszarach funkcjonalnych

DZIAŁANIA DEDYKOWANE MIASTOM

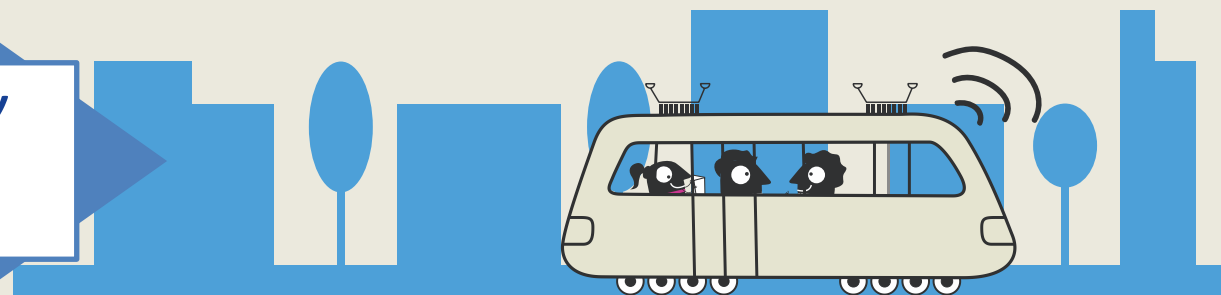


wsparcie dla systemów współdzielenia pojazdów, także na obszarach pozamiejskich,

pilotażowe wsparcie dla budowy systemów autonomicznych w transporcie publicznym

przygotowanie koncepcji rozwoju transportu rowerowego w Polsce uwzględniającej również mechanizmy finansowania oraz współpracy z zarządcami infrastruktury transportowej

DZIAŁANIA DEDYKOWANE MIASTOM



Poprawa bezpieczeństwa uczestników ruchu oraz przewożonych towarów

4

Kierunek określa najważniejsze działania w zakresie poprawy bezpieczeństwa poszczególnych rodzajów transportu, wskazując jednocześnie projekt strategiczny - **Narodowy Program Bezpieczeństwa Ruchu Drogowego**.

Przykładowe działania:

- zmniejszenie do roku 2020 o 50% liczby ofiar śmiertelnych, zmniejszenie o 40% liczby ciężko rannych w porównaniu do roku 2010 w zakresie bezpieczeństwa ruchu drogowego;
- zmniejszenie (w miarę możliwości) liczby przejazdów kolejowo-drogowych w poziomie szyn na rzecz skrzyżowań wielopoziomowych (wiaduktów i tuneli), w tym dążenie do likwidacji wszystkich przejazdów w jednym poziomie na sieci dróg krajowych;
- wdrożenie systemu zarządzania bezpieczeństwem lotów i zarządzania ryzykiem mającego na celu zmianę podejścia do kwestii bezpieczeństwa w lotnictwie cywilnym z „reakcyjnego” na „prewencyjny”;
- rozwój Morskiej Służby Poszukiwania i Ratownictwa (SAR) oraz poprawa współpracy wszystkich służb uczestniczących w akcjach ratowniczych na morzu.



Ograniczenie negatywnego wpływu transportu na środowisko

5

Kierunek wskazuje najważniejsze działania o charakterze organizacyjno – systemowym, inwestycyjnym i innowacyjno-technicznym przyczyniające się do ograniczenia wpływu transportu na środowisko.

Przykładowe działania:

- *promowanie efektywności energetycznej: rozwój transportu intermodalnego; rozwijanie systemów wspomagających optymalizację logistyczną, w tym pełniejsze wykorzystanie przestrzeni ładunkowych i pasażerskich środków transportu;*
- *rozwój infrastruktury paliw alternatywnych oraz infrastruktury ładowania samochodów i jednostek elektrycznych;*
- *inwestycje związane bezpośrednio z ograniczeniem negatywnego wpływu na środowisko (m.in. rozwiązań ograniczających emisję hałasu, przejścia dla zwierząt).*



Poprawa efektywności wykorzystania publicznych środków na przedsięwzięcia transportowe

6

Kierunek określa krajowe środki publiczne, środki unijne i środki prywatne niezbędne do realizacji zapisów SRT.

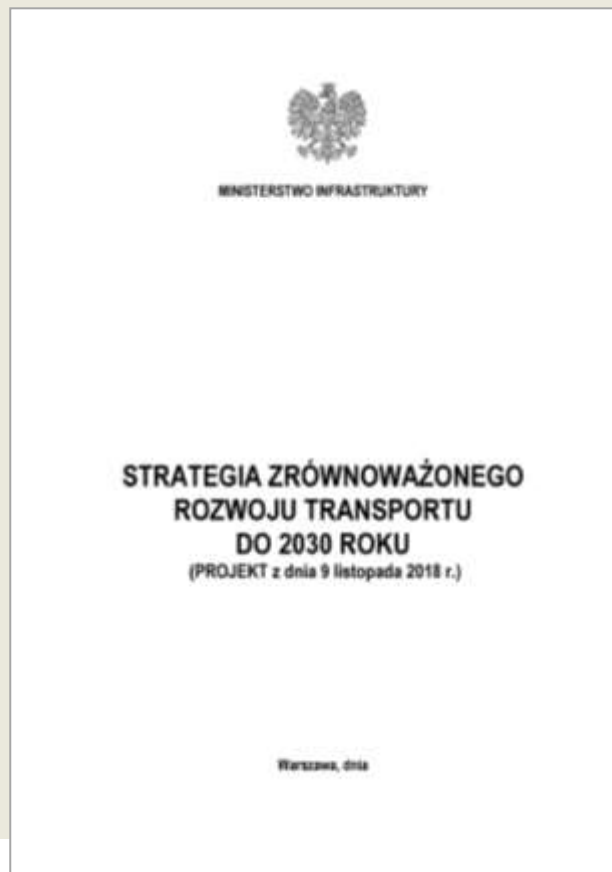
krajowe środki publiczne (m.in. budżet państwa, fundusze celowe, budżety jednostek samorządu terytorialnego);

publiczne środki unijne i inne źródła zagraniczne (m.in. unijne fundusze strukturalne i inwestycyjne, programy i inicjatywy europejskie, zwrotne instrumenty finansowe, w tym kredyty);

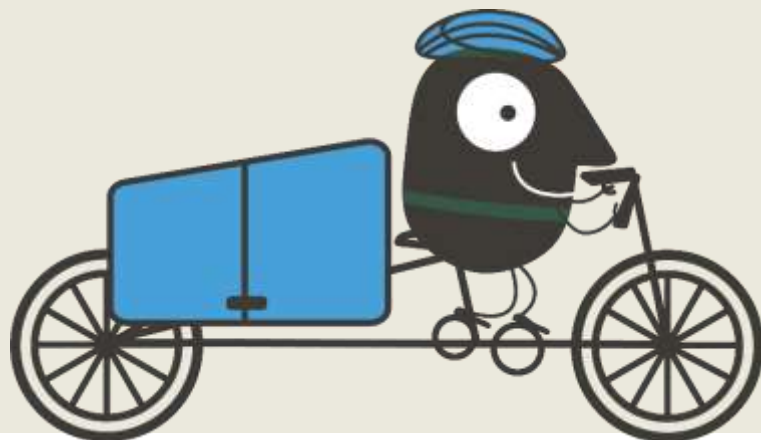
środki poza-publiczne (m.in. partnerstwo publiczno-prywatne, sektor bankowy).



Konsultacje społeczne trwają do 14 grudnia 2018 r.



Dziękuję za uwagę!



Adrian Mazur

Dyrektor Departamentu Strategii Transportu
Ministerstwo Infrastruktury