

**Statystyka wypadków i ich ofiar na sieci dróg
krajowych
dla których organem zarządzającym ruchem jest
Generalny Dyrektor Dróg Krajowych i Autostrad -
dane za rok 2014**

Opracował:
Departament Zarządzania Ruchem
na podstawie bazy danych GDDKiA



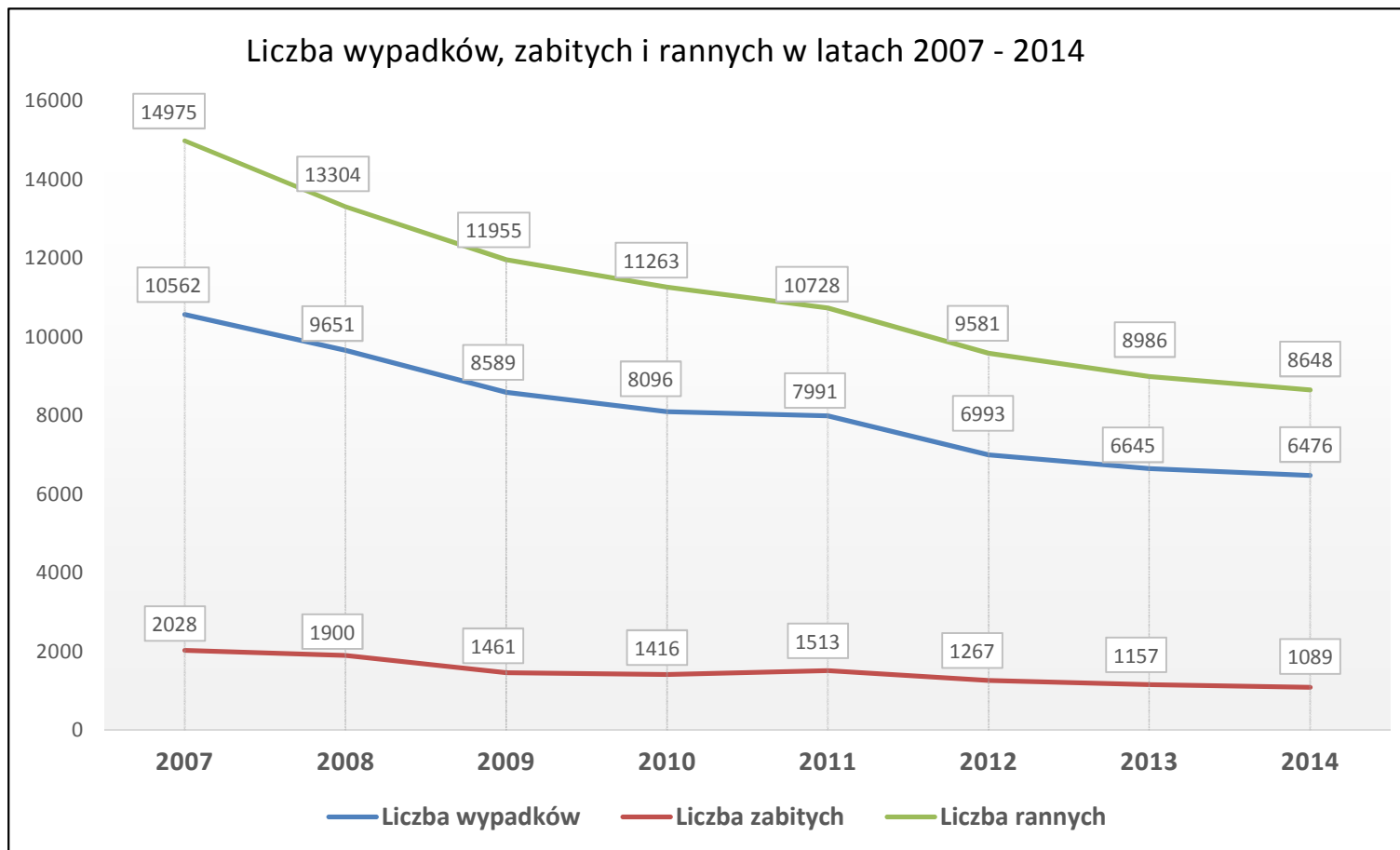
**Generalna Dyrekcja
Dróg Krajowych i Autostrad**

Statystyka wypadków i ich ofiar na sieci dróg krajowych dla których organem zarządzającym ruchem jest Generalny Dyrektor Dróg Krajowych i Autostrad - dane za rok 2014

Wypadki drogowe i ich skutki w latach 2007 - 2014

Rok	Liczba wypadków	Liczba zabitych	Liczba rannych
2007	10562	2028	14975
2008	9651	1900	13304
2009	8589	1461	11955
2010	8096	1416	11263
2011	7991	1513	10728
2012	6993	1267	9581
2013	6645	1157	8986
2014	6476	1089	8648

Statystyka wypadków i ich ofiar na sieci dróg krajowych dla których organem zarządzającym ruchem jest Generalny Dyrektor Dróg Krajowych i Autostrad - dane za rok 2014

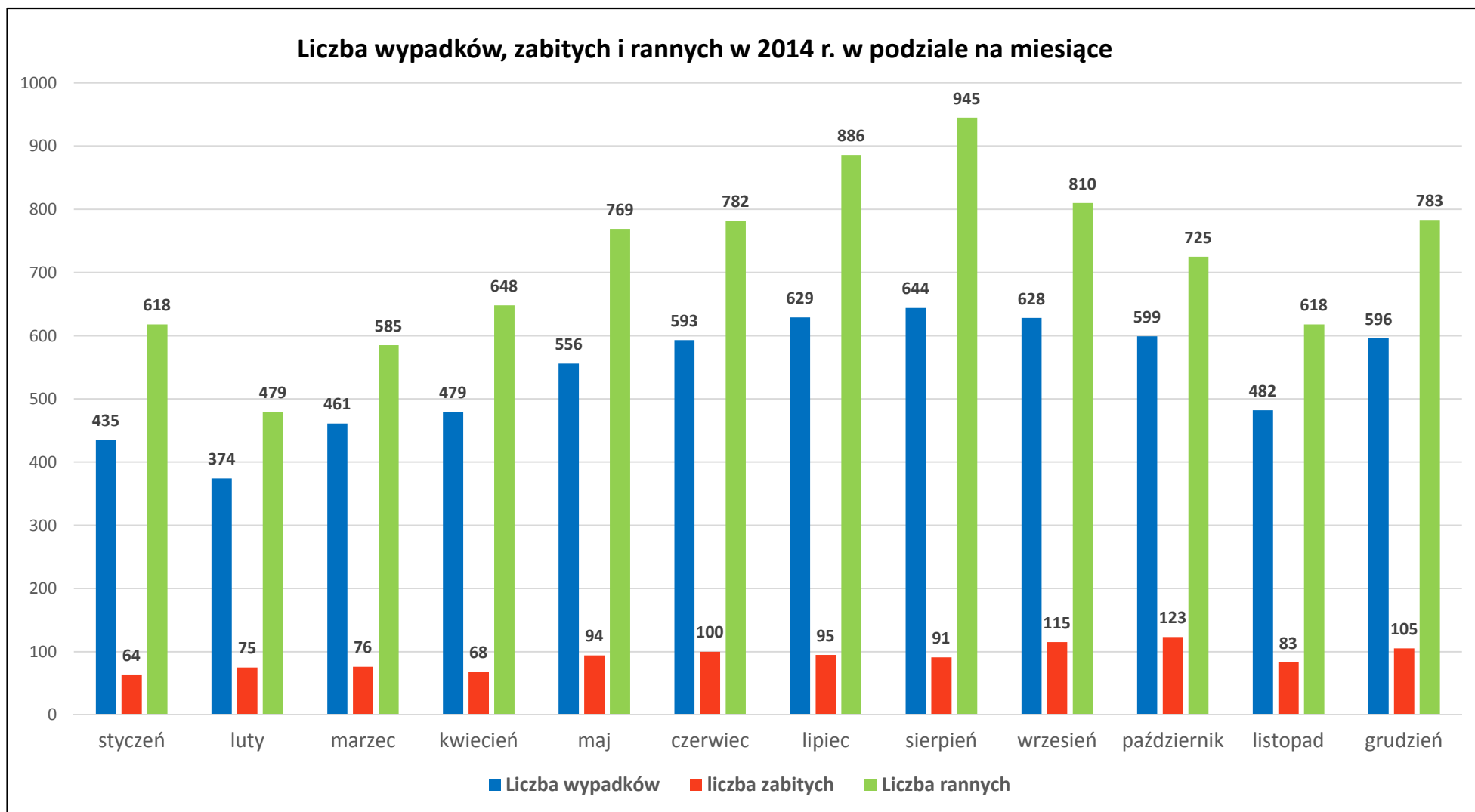


**Statystyka wypadków i ich ofiar na sieci dróg krajowych dla których organem zarządzającym ruchem
jest Generalny Dyrektor Dróg Krajowych i Autostrad - dane za rok 2014**

Wypadki drogowe i ich skutki w podziale na miesiące

Miesiąc	Liczba wypadków			Ofiary ogółem				Piesi				Dzieci			
	ogółem	w tym z zabitymi	%	Zabici		Ranni		Zabici		Ranni		Zabite		Ranne	
				ogółem	w tym na miejscu	ogółem	w tym ciężko ranni	ogółem	w tym na miejscu	ogółem	w tym na miejscu	ogółem	w tym ciężko ranne		
styczeń	435	62	14,3%	64	43	618	170	24	16	73	27	2	0	42	5
luty	374	63	16,8%	75	63	479	134	25	23	69	31	4	3	33	8
marzec	461	72	15,6%	76	59	585	150	23	19	58	30	1	0	33	5
kwiecień	479	63	13,2%	68	55	648	170	12	9	44	16	0	0	47	6
maj	556	79	14,2%	94	71	769	208	14	11	48	19	1	1	45	7
czerwiec	593	79	13,3%	100	78	782	213	9	6	42	11	0	0	59	4
lipiec	629	84	13,4%	95	73	886	218	24	15	48	24	3	2	82	15
sierpień	644	77	12,0%	91	65	945	249	18	15	45	17	4	2	97	15
wrzesień	628	101	16,1%	115	85	810	234	35	22	71	28	3	1	42	6
październik	599	110	18,4%	123	99	725	196	35	28	91	39	2	2	42	9
listopad	482	73	15,1%	83	69	618	158	33	28	72	28	0	0	30	7
grudzień	596	98	16,4%	105	74	783	228	48	32	111	47	0	0	44	13
łącznie	6476	961	14,8%	1089	834	8648	2328	300	224	772	317	20	11	596	100

Statystyka wypadków i ich ofiar na sieci dróg krajowych dla których organem zarządzającym ruchem jest Generalny Dyrektor Dróg Krajowych i Autostrad - dane za rok 2014



**Statystyka wypadków i ich ofiar na sieci dróg krajowych dla których organem zarządzającym ruchem
jest Generalny Dyrektor Dróg Krajowych i Autostrad - dane za rok 2014**

Wypadki drogowe i ich skutki w podziale na województwa

Województwo	Długość dróg [km]	Liczba wypadków			Ofiary ogółem				Piesi				Dzieci			
		ogółem	w tym z zabitymi	%	Zabici		Ranni		Zabici		Ranni		Zabite		Ranne	
					ogółem	w tym na miejscu	ogółem	w tym ciężko ranni	ogółem	w tym na miejscu	ogółem	w tym na miejscu	ogółem	w tym na miejscu	ogółem	w tym ciężko ranne
dolnośląskie	1308	553	80	14,5%	92	75	829	258	19	12	44	20	0	0	37	6
kujawsko-pomorskie	1093	191	49	25,7%	57	39	215	100	12	7	23	13	2	1	11	6
lubelskie	1036	332	61	18,4%	66	52	425	163	15	12	54	29	2	0	22	2
lubuskie	887	188	29	15,4%	33	24	306	121	3	1	12	10	1	1	17	4
łódzkie	1339	646	85	13,2%	94	72	824	121	34	28	97	22	1	1	70	8
małopolskie	1005	724	70	9,7%	77	60	994	266	32	27	98	50	3	2	84	13
mazowieckie	2279	762	165	21,7%	182	152	974	281	64	56	104	41	1	1	57	14
opolskie	754	228	40	17,5%	51	37	273	69	8	4	26	7	0	0	10	2
podkarpackie	844	280	40	14,3%	43	29	399	102	11	7	40	21	2	1	34	9
podlaskie	930	157	43	27,4%	51	38	169	71	10	4	24	11	0	0	14	5
pomorskie	871	488	43	8,8%	53	43	692	100	10	7	56	12	1	1	73	7
śląskie	943	487	49	10,1%	51	38	628	145	21	17	52	22	1	0	33	2
świętokrzyskie	736	293	50	17,1%	55	39	396	120	23	18	20	11	0	0	24	6
warmińsko-mazurskie	1299	477	46	9,6%	54	37	651	182	12	5	56	27	4	1	54	8
wielkopolskie	1643	444	71	16,0%	82	62	577	141	14	10	37	10	1	1	43	6
zachodniopomorskie	1042	226	40	17,7%	48	37	296	88	12	9	29	11	1	1	13	2
łącznie	18010	6476	961	14,8%	1089	834	8648	2328	300	224	772	317	20	11	596	100

Uwaga: Kolorem czerwonym i zielonym zaznaczono odpowiednio: województwo o największym i najmniejszym udziale wypadków śmiertelnych

**Statystyka wypadków i ich ofiar na sieci dróg krajowych dla których organem zarządzającym ruchem
jest Generalny Dyrektor Dróg Krajowych i Autostrad - dane za rok 2014**

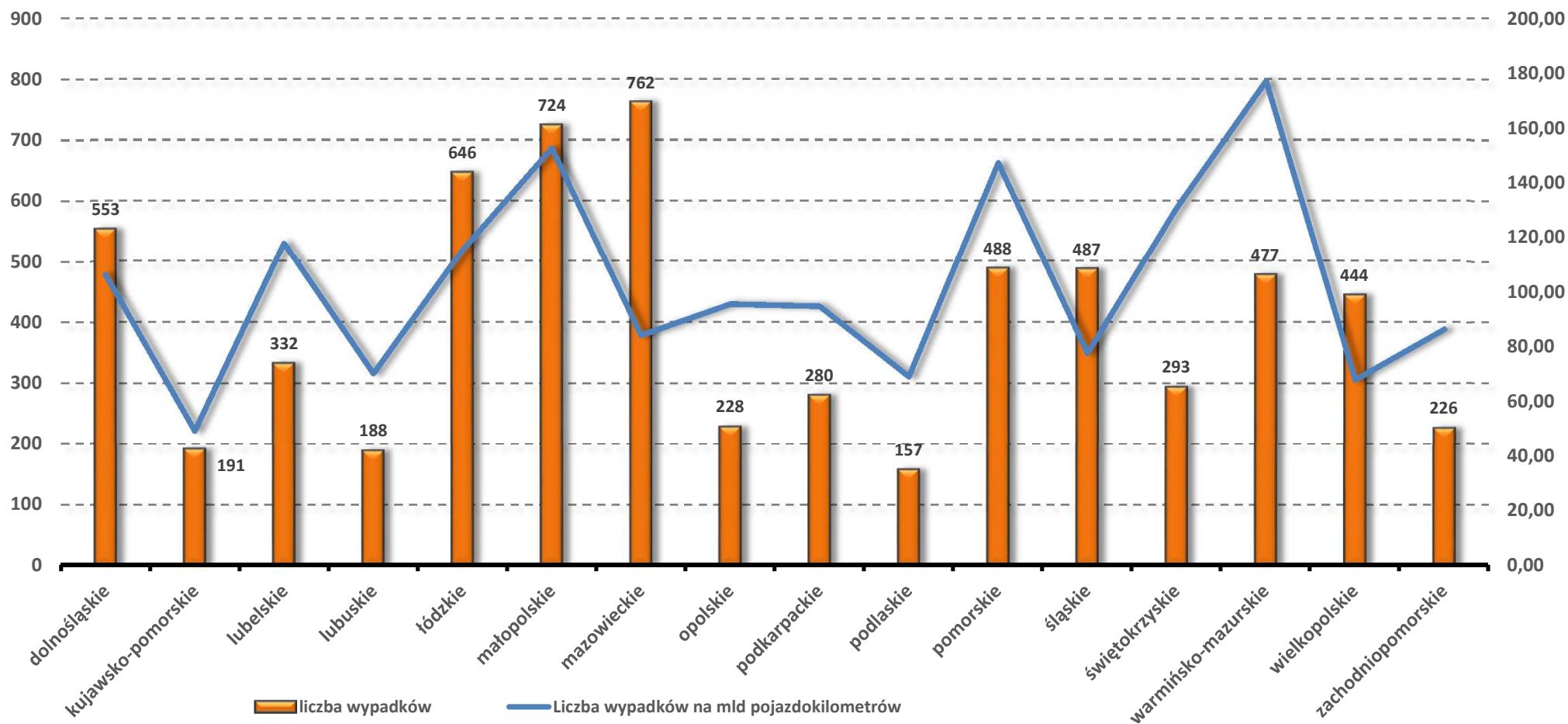
Wskaźniki wypadkowości w podziale na województwa

Województwo	Długość dróg [km]	Wskaźniki wypadkowości						
		liczba wypadków na 1km drogi	liczba wypadków na mld pojkm	liczba wypadków z zabitymi na mld pojkm	liczba zabitych na mld pojkm	liczba rannych na mld pojkm	liczba zabitych na 100 wypadków	liczba rannych na 100 wypadków
dolnośląskie	1308	0,42	106,13	15,35	17,66	159,10	16,64	149,91
kujawsko-pomorskie	1093	0,17	49,25	12,63	14,70	55,44	29,84	112,57
lubelskie	1036	0,32	117,69	21,62	23,40	150,66	19,88	128,01
lubuskie	887	0,21	70,14	10,82	12,31	114,16	17,55	162,77
łódzkie	1339	0,48	115,19	15,16	16,76	146,93	14,55	127,55
małopolskie	1005	0,72	152,39	14,73	16,21	209,22	10,64	137,29
mazowieckie	2279	0,33	83,98	18,19	20,06	107,35	23,88	127,82
opolskie	754	0,30	95,43	16,74	21,35	114,26	22,37	119,74
podkarpackie	844	0,33	94,54	13,51	14,52	134,72	15,36	142,50
podlaskie	930	0,17	68,98	18,89	22,41	74,25	32,48	107,64
pomorskie	871	0,56	147,02	12,95	15,97	208,48	10,86	141,80
śląskie	943	0,52	77,45	7,79	8,11	99,87	10,47	128,95
świętokrzyskie	736	0,40	130,58	22,28	24,51	176,49	18,77	135,15
warmińsko-mazurskie	1299	0,37	176,95	17,06	20,03	241,49	11,32	136,48
wielkopolskie	1643	0,27	67,81	10,84	12,52	88,13	18,47	129,95
zachodniopomorskie	1042	0,22	86,23	15,26	18,31	112,94	21,24	130,97
łącznie	18010	0,36	99,63	14,78	16,75	133,05	16,82	133,54

Uwaga: Kolorem czerwonym i zielonym wyróżniono odpowiednio: największą i najmniejszą wartość poszczególnych wskaźników wypadkowości

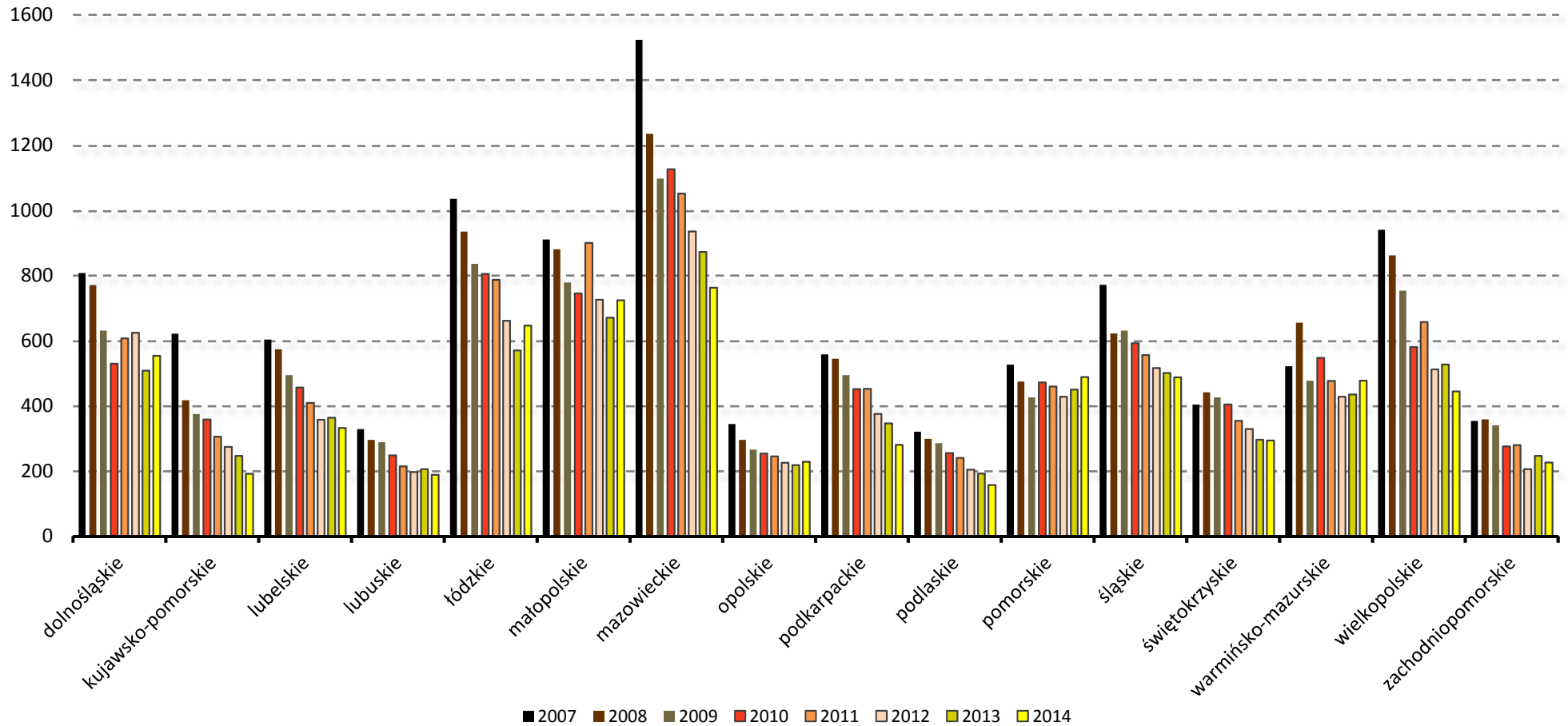
Statystyka wypadków i ich ofiar na sieci dróg krajowych dla których organem zarządzającym ruchem jest Generalny Dyrektor Dróg Krajowych i Autostrad - dane za rok 2014

Wypadki drogowe w podziale na województwa



Statystyka wypadków i ich ofiar na sieci dróg krajowych dla których organem zarządzającym ruchem jest Generalny Dyrektor Dróg Krajowych i Autostrad - dane za rok 2014

Wypadki drogowe w podziale na województwa w latach 2007 - 2014



**Statystyka wypadków i ich ofiar na sieci dróg krajowych dla których organem zarządzającym ruchem
jest Generalny Dyrektor Dróg Krajowych i Autostrad - dane za rok 2014**

Wypadki drogowe i ich skutki na autostradach i drogach ekspresowych

Kategoria drogi	Długość dróg [km]	Liczba wypadków			Ofiary ogółem				Piesi				Dzieci			
		ogółem	w tym z zabitymi	%	Zabici		Ranni		Zabici		Ranni		Zabite		Ranne	
					ogółem	w tym na miejscu	ogółem	w tym ciężko ranni	ogółem	w tym na miejscu	ogółem	w tym ciężko ranni	ogółem	w tym na miejscu	ogółem	w tym ciężko ranne
autostrada	1559	352	47	13,4%	58	49	530	130	11	9	10	3	0	0	35	3
droga ekspresowa	1453	291	53	18,2%	68	59	425	99	17	17	12	6	3	3	27	3

**Statystyka wypadków i ich ofiar na sieci dróg krajowych dla których organem zarządzającym ruchem
jest Generalny Dyrektor Dróg Krajowych i Autostrad - dane za rok 2014**

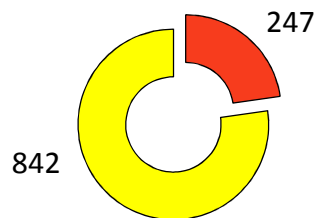
**Wypadki drogowe i ich skutki w podziale funkcjonalnym dróg dla obszaru
zabudowanego i niezabudowanego**

Funkcja drogi	Liczba wypadków			Ofiary ogółem				Piesi				Dzieci				
	ogółem	w tym z zabitymi	%	Zabici		Ranni		Zabici		Ranni		Zabite		Ranne		
				ogółem	w tym na miejscu	ogółem	w tym ciężko ranni	ogółem	w tym na miejscu	ogółem	w tym ciężko ranni	ogółem	w tym na miejscu	ogółem	w tym ciężko ranne	
Krajowe ogółem	6476	961	14,8%	1089	834	8648	2328	300	224	772	317	20	11	596	100	
obszar zabudowany	2403	235	9,8%	247	158	3005	775	114	69	542	207	3	2	248	41	
poza obszarem zabudowanym	4073	726	17,8%	842	676	5643	1553	186	155	230	110	17	9	348	59	
w tym:	Międzynarodowe	1842	294	16,0%	340	279	2615	704	99	83	144	63	8	5	170	23
	obszar zabudowany	378	33	8,7%	33	24	532	141	17	11	60	27	1	1	42	10
	poza obszarem zabudowanym	1464	261	17,8%	307	255	2083	563	82	72	84	36	7	4	128	13
	Pozostałe krajowe	4634	667	14,4%	749	555	6033	1624	201	141	628	254	12	6	426	77
	obszar zabudowany	2025	202	10,0%	214	134	2473	634	97	58	482	180	2	1	206	31
	poza obszarem zabudowanym	2609	465	17,8%	535	421	3560	990	104	83	146	74	10	5	220	46

Statystyka wypadków i ich ofiar na sieci dróg krajowych dla których organem zarządzającym ruchem jest Generalny Dyrektor Dróg Krajowych i Autostrad - dane za rok 2014

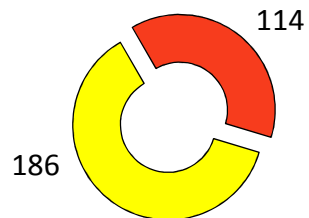
Liczba zabitych i rannych w obszarze zabudowanym i niezabudowanym

Liczba zabitych ogółem



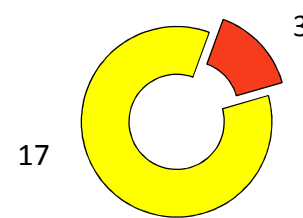
■ obszar zabudowany
■ poza obszarem zabudowanym

Liczba zabitych pieszych



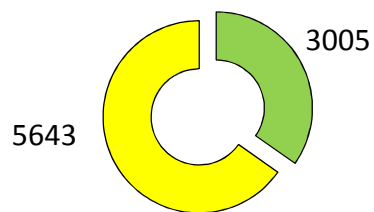
■ obszar zabudowany
■ poza obszarem zabudowanym

Liczba zabitych dzieci



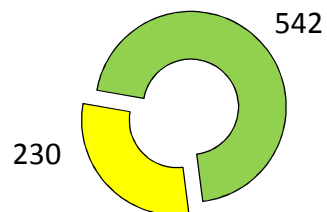
■ obszar zabudowany
■ poza obszarem zabudowanym

Liczba rannych ogółem



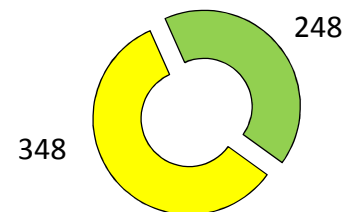
■ obszar zabudowany
■ poza obszarem zabudowanym

Liczba rannych pieszych



■ obszar zabudowany
■ poza obszarem zabudowanym

Liczba rannych dzieci



■ obszar zabudowany
■ poza obszarem zabudowanym

**Statystyka wypadków i ich ofiar na sieci dróg krajowych dla których organem zarządzającym ruchem
jest Generalny Dyrektor Dróg Krajowych i Autostrad - dane za rok 2014**

Wypadki drogowe i ich skutki w zależności od warunków atmosferycznych

Warunki atmosferyczne	Liczba wypadków			Ofiary ogółem				Piesi				Dzieci			
	ogółem	w tym z zabitymi	%	Zabici		Ranni		Zabici		Ranni		Zabite		Ranne	
				ogółem	w tym na miejscu	ogółem	w tym ciężko ranni	ogółem	w tym na miejscu	ogółem	w tym na miejscu	ogółem	w tym na miejscu	ogółem	w tym ciężko ranne
dobre warunki atmosferyczne	4040	592	14,7%	666	524	5317	1451	187	148	472	204	9	3	370	66
oślepiające słońce	150	19	12,7%	21	13	197	57	2	1	19	4	0	0	14	2
silny wiatr	84	14	16,7%	15	8	120	24	5	3	19	3	0	0	9	1
pochmurno	1354	226	16,7%	260	192	1829	481	73	52	158	62	7	5	132	20
opady deszczu	997	143	14,3%	165	124	1336	355	43	27	131	46	4	2	95	19
opady śniegu, gradu	82	8	9,8%	10	8	151	30	2	2	10	1	0	0	12	1
mgła, dym	128	18	14,1%	23	18	200	57	3	2	14	8	2	2	8	2

Uwaga: Pojedynczy wypadek może przynależeć do różnych grup. Nie należy łączyć (sumować) wypadków z różnych grup.

**Statystyka wypadków i ich ofiar na sieci dróg krajowych dla których organem zarządzającym ruchem
jest Generalny Dyrektor Dróg Krajowych i Autostrad - dane za rok 2014**

Wypadki drogowe i ich skutki w zależności od stanu nawierzchni

Stan nawierzchni	Liczba wypadków			Ofiary ogółem				Piesi				Dzieci			
	ogółem	w tym z zabitymi	%	Zabici		Ranni		Zabici		Ranni		Zabite		Ranne	
				ogółem	w tym na miejscu	ogółem	w tym ciężko ranni	ogółem	w tym na miejscu	ogółem	w tym ciężko ranni	ogółem	w tym na miejscu	ogółem	w tym ciężko ranne
sucha	4298	647	15,1%	716	557	5633	1543	211	165	507	213	12	6	391	74
mokra	2045	305	14,9%	363	273	2779	742	88	59	248	99	8	5	185	26
kałuże, rozlewiska	27	6	22,2%	5	3	33	9	1	0	4	2	0	0	4	2
oblodzona, zaśnieżona	144	12	8,3%	14	9	240	52	2	1	17	5	0	0	18	0
zanieczyszczona	11	1	9,1%	1	1	24	6	0	0	1	0	0	0	1	0
koleiny, garby	35	6	17,1%	8	5	43	13	1	0	3	0	0	0	1	1
dziury, wyboje	4	0	0,0%	0	0	4	2	0	0	0	0	0	0	0	0

Uwaga: Pojedynczy wypadek może przynależeć do różnych grup. Nie należy łączyć (sumować) wypadków z różnych grup.

**Statystyka wypadków i ich ofiar na sieci dróg krajowych dla których organem zarządzającym ruchem
jest Generalny Dyrektor Dróg Krajowych i Autostrad - dane za rok 2014**

Wypadki drogowe i ich skutki w zależności od oświetlenia

Oświetlenie		Liczba wypadków			Ofiary ogółem				Piesi				Dzieci			
		ogółem	w tym z zabitymi	%	Zabici		Ranni		Zabici		Ranni		Zabite		Ranne	
					ogółem	w tym na miejscu	ogółem	w tym ciężko ranni	ogółem	w tym na miejscu	ogółem	w tym ciężko ranni	ogółem	w tym na miejscu	ogółem	w tym ciężko ranne
Światło dzienne		4313	494	11,5%	572	411	5997	1524	50	25	353	135	15	6	476	80
Zmrok, świt		544	95	17,5%	103	84	713	197	31	22	96	31	0	0	37	5
Noc	droga nieoświetlona	1025	270	26,3%	306	261	1199	401	155	132	154	85	4	4	47	8
	droga oświetlona	594	102	17,2%	108	78	739	206	64	45	169	66	1	1	36	7
Łącznie		6476	961	14,8%	1089	834	8648	2328	300	224	772	317	20	11	596	100



**Statystyka wypadków i ich ofiar na sieci dróg krajowych dla których organem zarządzającym ruchem
jest Generalny Dyrektor Dróg Krajowych i Autostrad - dane za rok 2014**

Wypadki drogowe i ich skutki w zależności od miejsca zdarzenia

Charakter miejsca zdarzenia	Liczba wypadków			Ofiary ogółem				Piesi				Dzieci			
	ogółem	w tym z zabitymi	%	Zabici		Ranni		Zabici		Ranni		Zabite		Ranne	
				ogółem	w tym na miejscu	ogółem	w tym ciężko ranni	ogółem	w tym na miejscu	ogółem	w tym na miejscu	ogółem	w tym ciężko ranne		
chodnik, droga dla pieszych	53	1	1,9%	1	0	61	22	0	0	25	10	0	0	7	1
droga dla rowerów	21	0	0,0%	0	0	22	4	0	0	0	0	0	0	3	1
jezdnia	5536	847	15,3%	969	749	7590	1990	243	191	440	203	18	10	519	89
most, wiadukt, łącznica, tunel	17	5	29,4%	5	4	19	4	0	0	0	0	0	0	3	0
parking, plac	11	0	0,0%	0	0	11	4	0	0	8	3	0	0	1	0
pas dzielący jezdnię	13	2	15,4%	2	2	16	2	0	0	0	0	0	0	1	0
pobocze	165	23	13,9%	25	21	202	63	3	3	13	3	0	0	7	1
Przejazd kolejowy	strzeżony	2	0	0,0%	0	0	3	0	0	0	0	0	0	0	0
	niestrzeżony	3	0	0,0%	0	0	3	2	0	0	0	0	0	0	0
przejazd tramwajowy, torowisko	2	0	0,0%	0	0	2	0	0	0	2	0	0	0	0	0
przejście dla pieszych	374	58	15,5%	59	33	340	114	54	30	280	98	1	1	46	8
przewiązka na drodze dwujezdniowej	3	0	0,0%	0	0	3	0	0	0	0	0	0	0	0	0
przystanek komunikacji publicznej	3	0	0,0%	0	0	3	1	0	0	0	0	0	0	0	0
roboty drogowe, oznakowanie tymczasowe	9	1	11,1%	1	1	11	3	0	0	2	0	0	0	0	0
skarpa, rów	229	22	9,6%	25	22	322	103	0	0	1	0	1	0	8	0
wyjazd z posesji, pola	35	2	5,7%	2	2	40	16	0	0	1	0	0	0	1	0
łącznie	6476	961	14,8%	1089	834	8648	2328	300	224	772	317	20	11	596	100

**Statystyka wypadków i ich ofiar na sieci dróg krajowych dla których organem zarządzającym ruchem
jest Generalny Dyrektor Dróg Krajowych i Autostrad - dane za rok 2014**

Wypadki drogowe i ich skutki w zależności od miejsca zdarzenia

Miejsce zdarzenia		Liczba wypadków			Ofiary ogółem				Piesi				Dzieci			
		ogółem	w tym z zabitymi	%	Zabici		Ranni		Zabici		Ranni		Zabite		Ranne	
					ogółem	w tym na miejscu	ogółem	w tym ciężko ranni	ogółem	w tym na miejscu	ogółem	w tym ciężko ranni	ogółem	w tym na miejscu	ogółem	w tym ciężko ranne
Geometria drogi	Odcinek prosty	3914	638	16,3%	720	563	5089	1380	235	176	545	240	12	8	342	60
	Zakręt, łuk	901	136	15,1%	168	128	1340	403	11	9	31	12	6	3	76	15
	Spadek	137	25	18,2%	29	25	184	48	6	6	11	6	1	0	13	2
	Wierzchołek wzniesienia	5	1	20,0%	1	1	9	4	0	0	0	0	0	0	1	0
	Wzniesienie	128	22	17,2%	24	19	182	49	5	5	8	3	1	0	18	1
Skrzyżowanie	O ruchu okrężnym	47	5	10,6%	5	2	49	6	3	1	6	1	0	0	3	0
	Równorzędne	6	1	16,7%	1	1	8	1	0	0	0	0	0	0	0	0
	Z drogą z pierwszeństwem	1339	140	10,5%	150	102	1810	438	39	28	162	53	0	0	146	20

Uwaga: Pojedynczy wypadek może przynależeć do różnych grup - dotyczy geometrii drogi. Nie należy łączyć (sumować) wypadków z różnych grup.

**Statystyka wypadków i ich ofiar na sieci dróg krajowych dla których organem zarządzającym ruchem
jest Generalny Dyrektor Dróg Krajowych i Autostrad - dane za rok 2014**

Wypadki drogowe i ich skutki w zależności od rodzaju zdarzenia

Rodzaj zdarzenia		Liczba wypadków			Ofiary ogółem				Piesi				Dzieci			
		ogółem	w tym z zabitymi	%	Zabici		Ranni		Zabici		Ranni		Zabite		Ranne	
					ogółem	w tym na miejscu	ogółem	w tym ciężko ranni	ogółem	w tym na miejscu	ogółem	w tym na miejscu	ogółem	w tym na miejscu	ogółem	w tym ciężko ranne
Zderzenie się pojazdów:	boczne	1753	187	10,7%	205	154	2454	611	0	0	8	1	2	1	177	26
	czołowe	885	233	26,3%	293	240	1495	524	0	0	1	1	9	7	95	28
	tylne	1275	84	6,6%	99	69	1850	306	1	0	5	3	4	2	145	13
Najeżanie na:	barierę ochornną	178	24	13,5%	30	23	248	69	0	0	0	0	0	0	18	1
	drzewo	280	71	25,4%	83	67	336	126	0	0	0	0	2	0	11	0
	dziurę, wybój, garb	3	0	0,0%	0	0	3	1	0	0	0	0	0	0	0	0
	pieszego	1003	290	28,9%	294	221	758	308	294	221	735	306	3	1	71	24
	pojazd unieruchomiony	94	12	12,8%	12	7	146	36	3	3	8	2	0	0	10	0
	zwierzę	56	3	5,4%	3	3	86	24	0	0	0	0	0	0	7	1
	słup, znak	96	10	10,4%	10	7	127	33	0	0	1	0	0	0	8	0
wypadek z pasażerem	56	0	0,0%	0	0	82	21	0	0	1	0	0	0	8	1	
wywrócenie się pojazdu	563	31	5,5%	39	31	772	199	0	0	1	0	0	0	37	3	
inne	234	16	6,8%	21	12	291	70	2	0	12	4	0	0	9	3	
łącznie		6476	961	14,8%	1089	834	8648	2328	300	224	772	317	20	11	596	100

**Statystyka wypadków i ich ofiar na sieci dróg krajowych dla których organem zarządzającym ruchem
jest Generalny Dyrektor Dróg Krajowych i Autostrad - dane za rok 2014**

Wypadki drogowe i ich skutki w zależności od rodzaju pojazdu uczestniczącego

Pojazd uczestniczący	Liczba wypadków			Ofiary ogółem				Piesi				Dzieci			
	ogółem	w tym z zabitymi	%	Zabici		Ranni		Zabici		Ranni		Zabite		Ranne	
				ogółem	w tym na miejscu	ogółem	w tym ciężko ranni	ogółem	w tym na miejscu	ogółem	w tym na miejscu	ogółem	w tym ciężko ranne		
rower	477	69	14,5%	69	46	438	153	0	0	6	0	1	0	44	9
motorower	213	14	6,6%	15	13	217	68	0	0	8	2	0	0	8	2
motocykl	430	76	17,7%	77	58	443	201	3	0	6	3	0	0	8	1
samochód osobowy	5600	761	13,6%	883	679	7753	1999	198	149	645	263	20	11	555	92
autobus	155	27	17,4%	34	25	337	78	9	6	13	4	0	0	27	2
samochód ciężarowy	1559	367	23,5%	415	328	1924	566	92	70	77	38	7	5	124	29
ciągnik rolniczy	52	7	13,5%	7	7	70	16	0	0	0	0	0	0	1	0
inny pojazd	41	6	14,6%	6	5	57	12	2	2	5	0	0	0	5	1
pojazd nieustalony	96	12	12,5%	14	11	100	28	6	6	23	10	0	0	3	1

Uwaga: Pojedynczy wypadek może przynależeć do różnych grup. Nie należy łączyć (sumować) wypadków z różnych grup.

**Statystyka wypadków i ich ofiar na sieci dróg krajowych dla których organem zarządzającym ruchem
jest Generalny Dyrektor Dróg Krajowych i Autostrad - dane za rok 2014**

Wypadki drogowe i ich skutki w zależności od zachowania kierujących pojazdami

Zachowanie kierujących	Liczba wypadków			Ofiary ogółem				Piesi				Dzieci				
	ogółem	w tym z zabitymi	%	Zabici		Ranni		Zabici		Ranni		Zabite		Ranne		
				ogółem	w tym na miejscu	ogółem	w tym ciężko ranni	ogółem	w tym na miejscu	ogółem	w tym ciężko ranni	ogółem	w tym na miejscu	ogółem	w tym ciężko ranne	
Niedostosowanie prędkości do warunków ruchu	1688	211	12,5%	256	193	2522	655	13	10	39	19	5	4	169	19	
Nieudzielenie pierwszeństwa przejazdu	1111	102	9,2%	112	83	1588	390	0	0	10	3	1	0	116	18	
Nieprawidłowe:	wyprzedzanie	487	101	20,7%	114	86	676	209	1	0	5	1	3	2	36	4
	omijanie	94	19	20,2%	20	14	104	36	12	10	20	7	0	0	5	2
	wymijanie	85	25	29,4%	31	24	111	41	4	3	4	0	0	0	10	2
	przejeżdżanie przejścia dla pieszych	149	19	12,8%	20	9	141	45	17	7	112	37	0	0	22	3
	skręcanie	149	16	10,7%	16	13	183	55	1	1	3	0	0	0	10	1
	zatrzymywanie, postój	3	0	0,0%	0	0	5	0	0	0	0	0	0	0	0	0
	cofanie	26	1	3,8%	1	1	26	9	0	0	11	5	0	0	0	0
	przejeżdżanie przejazdu dla rowerów	4	0	0,0%	0	0	4	2	0	0	0	0	0	0	1	1
	zmienianie pasa ruchu	140	23	16,4%	24	19	196	46	0	0	0	0	0	0	11	2
	zawracanie	43	5	11,6%	5	2	60	12	0	0	1	0	0	0	4	0
Jazda po niewłaściwej stronie drogi	141	51	36,2%	60	55	218	77	0	0	2	1	2	1	14	7	
Wjazd przy czerwonym świetle	59	5	8,5%	7	6	87	28	1	1	1	1	0	0	11	2	
Nieprzestrzeżenie innych sygnałów	12	3	25,0%	5	5	17	2	1	1	5	1	0	0	3	0	
Niezachowanie bezpiecznej odległości między pojazdami	733	23	3,1%	28	18	1073	133	1	0	7	2	1	0	87	8	
Gwałtowne hamowanie	23	1	4,3%	2	2	24	9	0	0	1	0	0	0	1	0	
Jazda bez wymaganego oświetlenia	19	4	21,1%	4	4	18	3	0	0	1	0	0	0	2	0	
Zmęczenie, zaśnięcie	290	35	12,1%	42	33	487	133	1	1	2	0	2	1	18	4	
Nieudzielenie pierwszeństwa pieszemu	225	27	12,0%	27	16	210	68	27	16	198	66	0	0	20	4	

Uwaga: Pojedynczy wypadek może przynależeć do różnych grup. Nie należy łączyć (sumować) wypadków z różnych grup.

**Statystyka wypadków i ich ofiar na sieci dróg krajowych dla których organem zarządzającym ruchem
jest Generalny Dyrektor Dróg Krajowych i Autostrad - dane za rok 2014**

Wypadki drogowe i ich skutki w zależności od zachowania pieszych

Zachowanie pieszych	Liczba wypadków			Ofiary ogółem				Piesi				Dzieci			
	ogółem	w tym z zabitymi	%	Zabici		Ranni		Zabici		Ranni		Zabite		Ranne	
				ogółem	w tym na miejscu	ogółem	w tym ciężko ranni	ogółem	w tym na miejscu	ogółem	w tym na miejscu	ogółem	w tym ciężko ranne		
stanie na jezdni, leżenie	36	22	61,1%	22	17	14	8	22	17	14	8	0	0	1	0
chodzenie nieprawidłową stroną drogi	44	15	34,1%	15	12	30	12	15	12	29	12	0	0	0	0
wejście na jezdnię przy czerwonym świetle	18	4	22,2%	4	3	14	9	4	3	14	9	0	0	3	2
niostrożne wejście na jezdnię: przed jadącym pojazdem	336	118	35,1%	119	93	225	107	119	93	219	107	1	0	25	13
niostrożne wejście na jezdnię: zza pojazdu, przeszkody	24	9	37,5%	9	7	18	6	9	7	16	6	1	0	1	1
przekraczanie jezdni w miejscu niedozwolonym	46	23	50,0%	23	19	24	10	23	19	24	10	0	0	1	1