

# Wilk w lubuskim - wybrane aspekty dotyczące populacji, zagrożeń i ochrony gatunku oraz minimalizowanie sytuacji konfliktowych

**Michał Bielewicz**

Regionalna Dyrekcja Ochrony Środowiska  
w Gorzowie Wielkopolskim



Spełniamy wymagania EMAS – zarządzamy urzędem efektywnie, oszczędnie i prośrodowiskowo

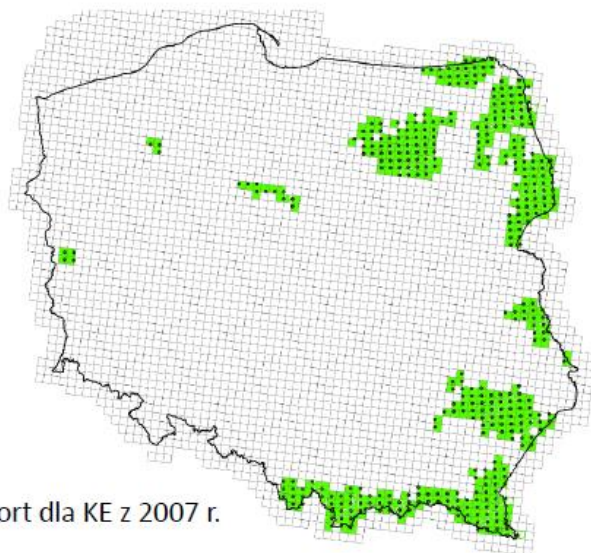


# Wilk (podstawowe informacje)

- grupy rodzinne (watahy): od 2 do 10+ osobników;  
(Przykładowo: Bory Dolnośląskie: zima 5-6 os. + lato: 3-4 szczenięta);
- areał grupy rodzinnej na niżu: 200 – 400 km<sup>2</sup> (zmienny w czasie);
- mobilność gatunku, średnio 20 km dziennie (rzadko chodzą razem);
- terytorialność (znakowanie: odchody, mocz, drapanie, wycie);
- rozród: kwiecień/maj, 3+ szczeniąt;
- dyspersja młodych: odległość 100+ km;
- pokarm: dzikie gatunki ssaków kopytnych  
(jeleń, sarna, dzik – uzupełnienie diety: bóbr, psy i zwierzęta gospodarskie)

## Rozmieszczenie i liczebność wilka wg raportów dla Komisji Europejskiej

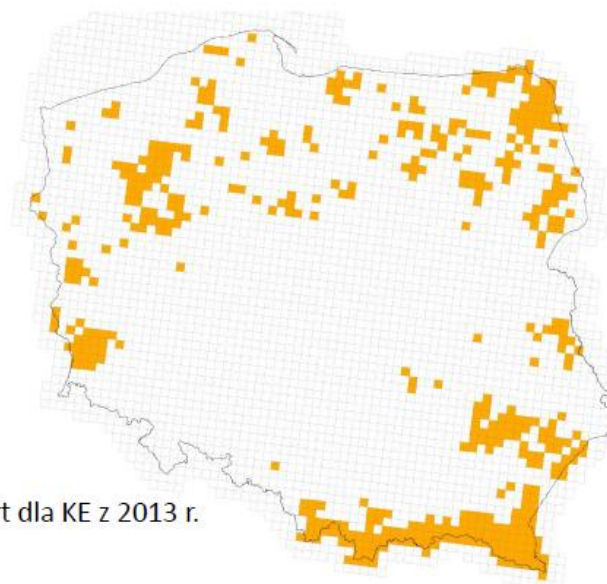
2006 r.



Raport dla KE z 2007 r.

Region kontynentalny: 310-420 osobników  
Region alpejski: 180-220 osobników  
**Razem: 490-640 osobników**

2012 r.

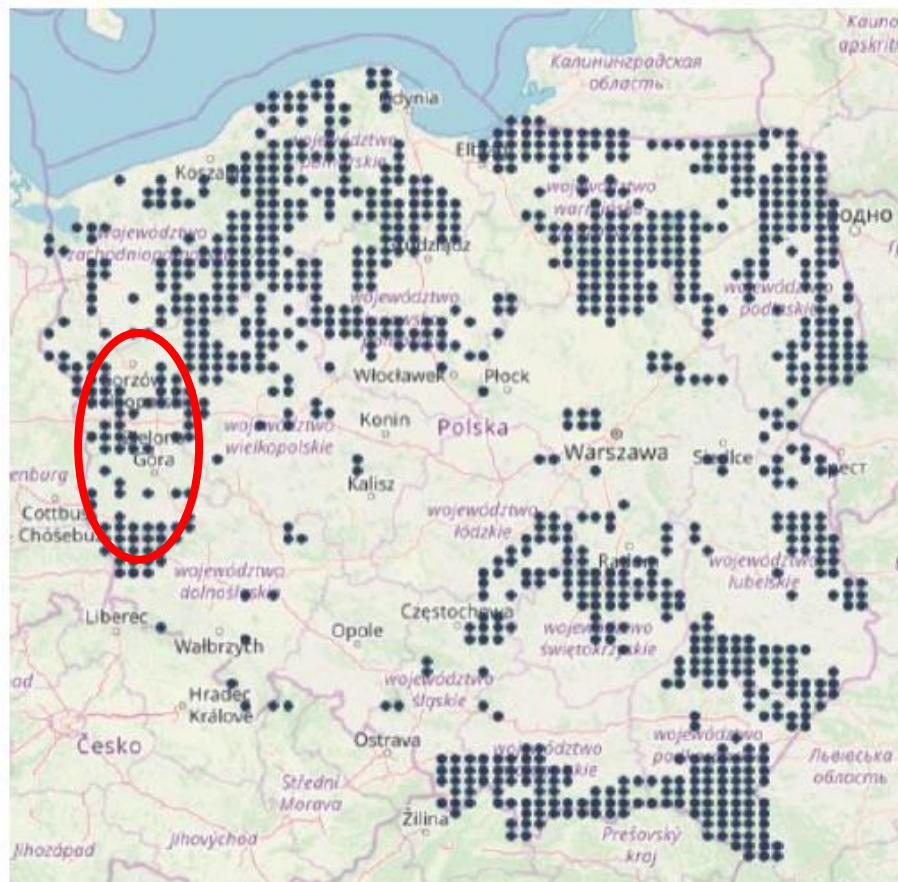


Raport dla KE z 2013 r.

Region kontynentalny: 476-650 osobników  
Region alpejski: 200-300 osobników  
**Razem: 676-950 osobników**

Źródło: Główny Inspektorat Ochrony Środowiska

# Wilk (rozmieszczenie populacji w 2019 r.)



Rozmieszczenie wilka w Polsce w 2019 r. wg *Atlasu Ssaków Polski* IOP PAN. Źródło: <http://www.iop.krakow.pl/Ssaki/gatunek/101>

# Status prawny wilka w Polsce

# Prawo krajowe

Od 1998 roku wilk został objęty ochroną gatunkową na terenie całego kraju

Obecny status prawny gatunku reguluje ustawa z dnia 16 kwietnia 2004 r. o ochronie przyrody oraz rozporządzenie Ministra Środowiska z dnia 16 grudnia 2016 r. w sprawie ochrony gatunkowej zwierząt

Zgodnie z ww. rozporządzeniem (zał. nr 1) wilk jest gatunkiem objętym **ochroną ścisłą** wymagającym ochrony czynnej

# Prawo europejskie

Wilk jest gatunkiem umieszczonym  
w załączniku II oraz V Dyrektywy Rady 92/43/EWG  
z dnia 21 maja 1992 roku  
w sprawie ochrony siedlisk przyrodniczych oraz  
dzikiej fauny i flory (tzw. Dyrektywy Siedliskowej)

Stąd jego ochrona wymaga wyznaczenia specjalnych  
obszarów ochrony siedlisk (SOOS) w ramach sieci  
Natura 2000

# Zakazy (wynikające z ochrony gatunkowej)

Rozporządzenie MŚ z dnia 16.12.2016 r. w sprawie ochrony gatunkowej zwierząt, wprowadza m.in. następujące zakazy:

**§ 6 ust. 1 pkt 1:** umyślnego zabijania,

§ 6 ust. 1 pkt 2: umyślnego okaleczania lub chwytania,

§ 6 ust. 1 pkt 6: przetrzymywania lub posiadania okazów (np. martwych)

§ 6 ust. 1 pkt 8: niszczenia lub uszkodzania nor i legowisk,

§ 6 ust. 1 pkt 12: umyślnego przemieszczania z miejsc regularnego przebywania na inne miejsca,

**§ 6 ust. 2:** zakaz umyślnego płoszenia i niepokojenia,



# Odstępstwa od zakazów

- I. Generalne na podstawie ww. rozporządzenia,
- II. Indywidualne wydawane przez właściwy Organ na wniosek zainteresowanego podmiotu (np. osoby fizycznej, jednostki naukowej, jednostki samorządu terytorialnego itp.)

# Odstępstwa od zakazów

Generalne na podstawie ww. rozporządzenia,  
§ 9 pkt 3 lit. a i b:

- 3) zakazy chwytania, transportu, przetrzymywania oraz umyślnego przemieszczania z miejsc regularnego przebywania na inne miejsca, o których mowa w § 6 ust. 1 pkt 2, 4, 6 i 12, nie dotyczą:
- ➔ a) chwytania na terenach zabudowanych przez podmioty upoważnione przez regionalnego dyrektora ochrony środowiska zabłąkanych zwierząt i przemieszczania ich do miejsc regularnego przebywania,
  - ➔ b) chwytania zwierząt rannych lub osłabionych w celu udzielenia im pomocy weterynaryjnej i przemieszczania do ośrodków rehabilitacji zwierząt;

**Pozostałe czynności zabronione wymagają uzyskania zezwolenia indywidualnego RDOŚ lub GDOŚ (!)**

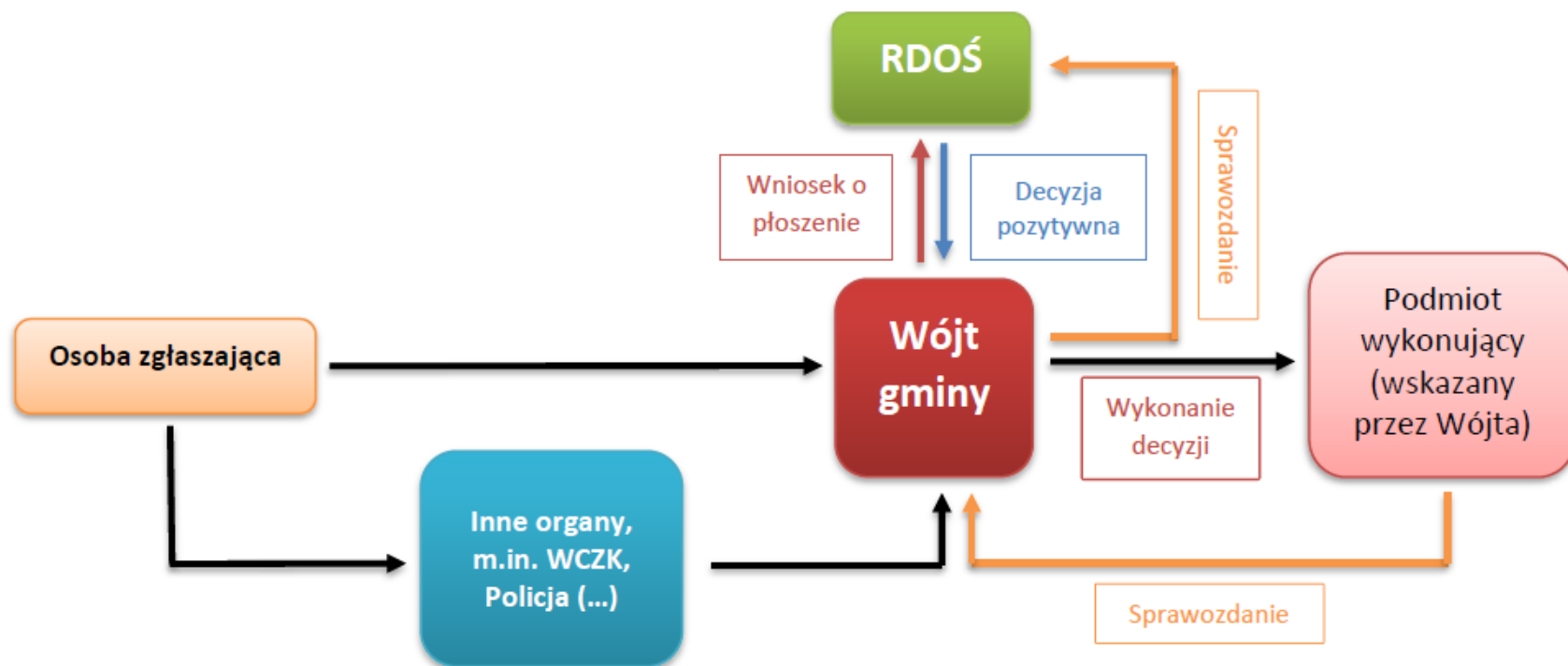
# Odstępstwa od zakazów, czyli do kogo się zwrócić o wydanie zezwolenia ?

- (1) Generalny Dyrektor Ochrony Środowiska – umyślne zabicie
- (2) Regionalny Dyrektor Ochrony Środowiska – umyślne płoszenie i niepokojenie, chwytnie, przetrzymywanie, transport, przemieszczanie,

# Umyślne płoszenie lub niepokojenie wilka

(pośrednie zagrożenie – decyzja może być wydana również ustnie)

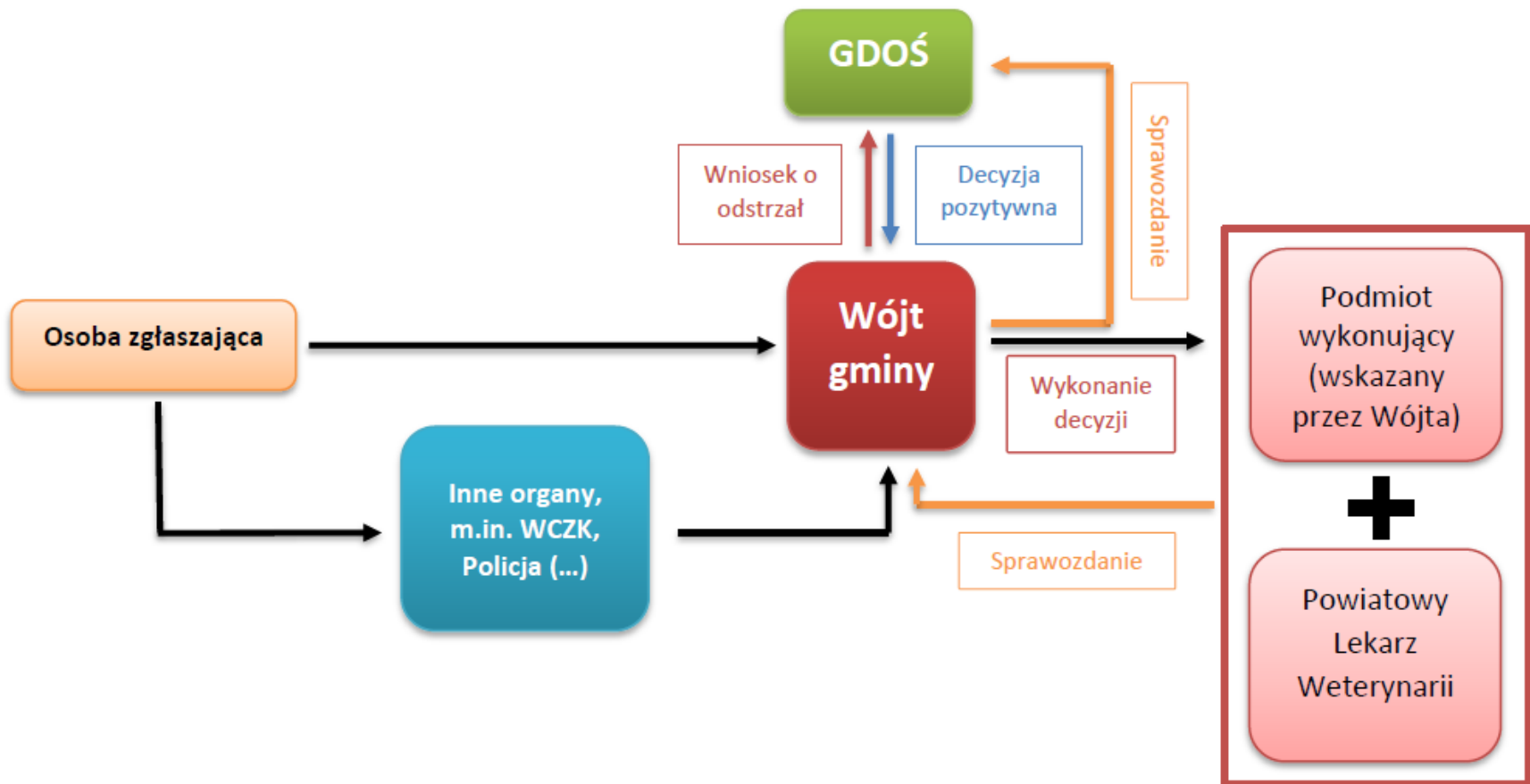
## I. 1. Schemat działania w przypadku pośredniego zagrożenia (płoszenie) (kat. II)



# Umyślne zabicie wilka

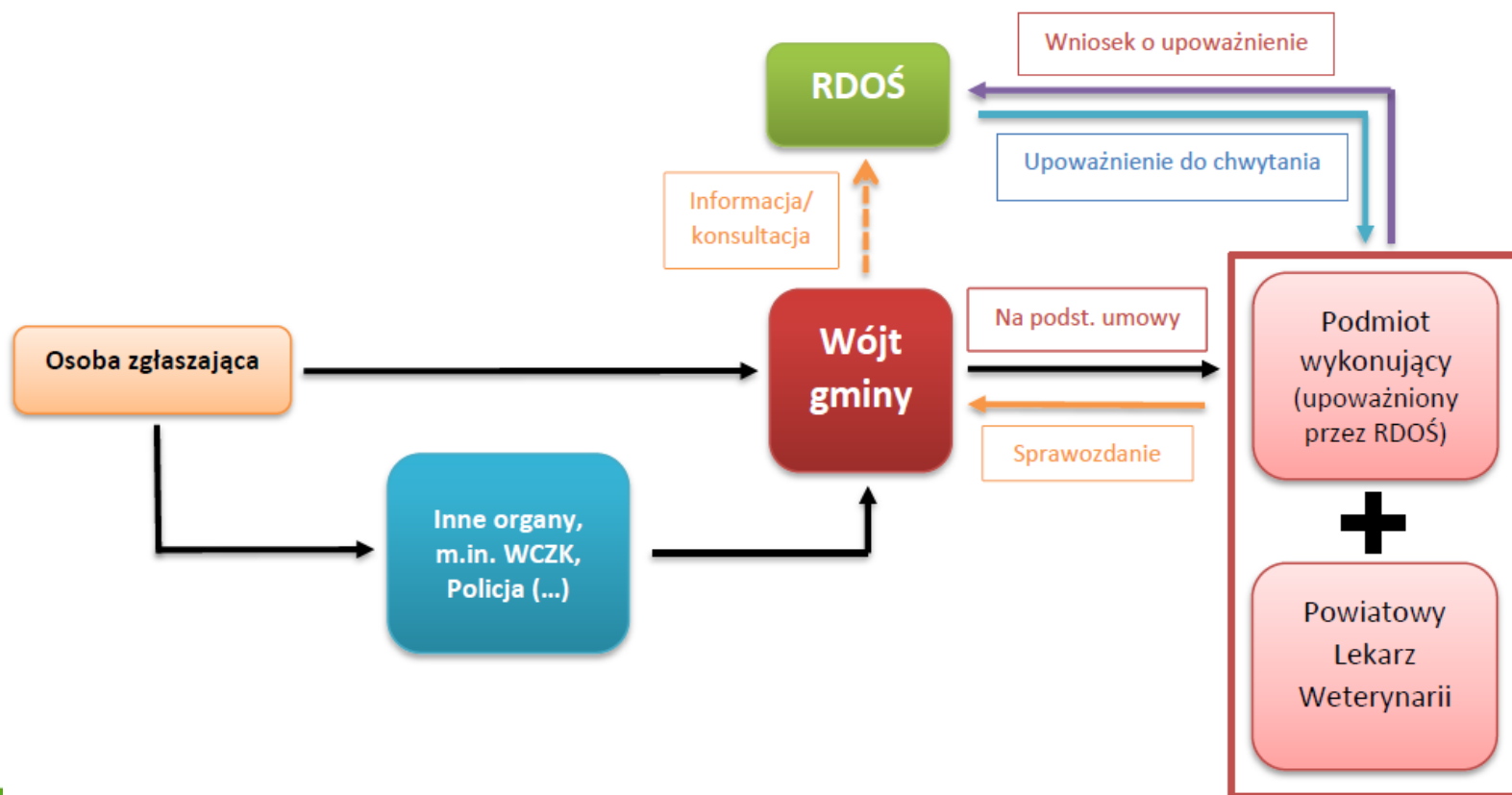
(bezpośrednie zagrożenie – decyzja może być wydana również ustnie)

## I. Schemat działania w przypadku sytuacji bezpośredniego zagrożenia (odstrzał) (kat. I)



# Odtów i przemieszczenie wilka

## I. 2. Schemat działania w przypadku pośredniego zagrożenia (odtów) (kat. II)



Urzędy Gmin na terenach których dochodzi często do sytuacji pojawienia się wilka na obszarze zabudowanym – powinny rozważyć możliwość złożenia wniosku do RDOŚ o wydanie upoważnienia na odłów i przemieszczenie

Takie podejście ułatwi gminie działania interwencyjne, bez konieczności oczekiwania na indywidualne zezwolenie w formie decyzji

# Zagrożenia

(czyli....., czy wilkom coś w ogóle zagraża? )



# Na podstawie lubuskich PZO dla obszarów Natura 2000 (zagrożenia antropogeniczne)

- śmiertelność (kolizje samochodowe, kłusownictwo)
- antropogeniczna fragmentacja siedlisk  
(np. inwestycje liniowe bez odpowiednich przejść)
- antropogeniczne stacje hodowli zwierzyny łownej + wypas  
(brak odpowiedniego zabezpieczenia zwierząt hodowlanych = niechęć do wilka)

+ Czynniki naturalne: choroby, urazy mechaniczne

# Śmiertelność wilka w województwie lubuskim w latach 2017 - 2021 (kolizje drogowe)

(o których wiemy)

| <b>ROK</b>                | <b>Liczba martwych osobników<br/>(min.)</b> |
|---------------------------|---|
| 2017                      | 10  |
| 2018                      | 10  |
| 2019                      | 10  |
| 2020                      | 9   |
| 2021<br>(na dzień: 16.03) | <b>9 (!)</b>                                |
| <b>SUMA:</b>              | <b>48</b>                                   |

(Dane: RDOŚ Gorzów Wlkp., zebrane na podstawie informacji: PGL LP, GDDKiA, ZDW)

# Przypadki kłusownictwa względem wilka w województwie lubuskim w latach 2015 – 2021 (o których wiemy)

| Rok  | Obszar wg podziału<br>PGL LP | Rodzaj kłusownictwa |
|------|------------------------------|---------------------|
| 2015 | Nadl. Głusko                 | Wnyki /uwolniony    |
| 2019 | Nadl. Świebodzin             | Wnyki / uwolniony   |
| 2021 | Nadl. Ośno Lubuskie          | Zastrzelenie        |

Źródło: Strony internetowe LP & SDN Wilk & OTOZ Animals

# Ochrona wilka



REGIONALNA  
DYREKCJA  
OCHRONY  
ŚRODOWISKA  
W GORZOWIE  
WIELKOPOLSKIM

Spełniamy wymagania EMAS – zarządzamy urzędem efektywnie, oszczędnie i prośrodowiskowo



# Metody ochrony

- ochrona gatunkowa
  - ochrona strefowa miejsc rozrodu
  - obszary sieci Natura 2000 (ochrona siedlisk gatunku, ochrona korytarzy migracji)
  - procedura oceny oddziaływania na środowisko (OOŚ)
  - prewencja względem szkód w zwierzętach gospodarskich (ograniczanie konfliktów = akceptacja społeczna gatunku)
- + edukacja

# Wilk w sieci obszarów Natura 2000

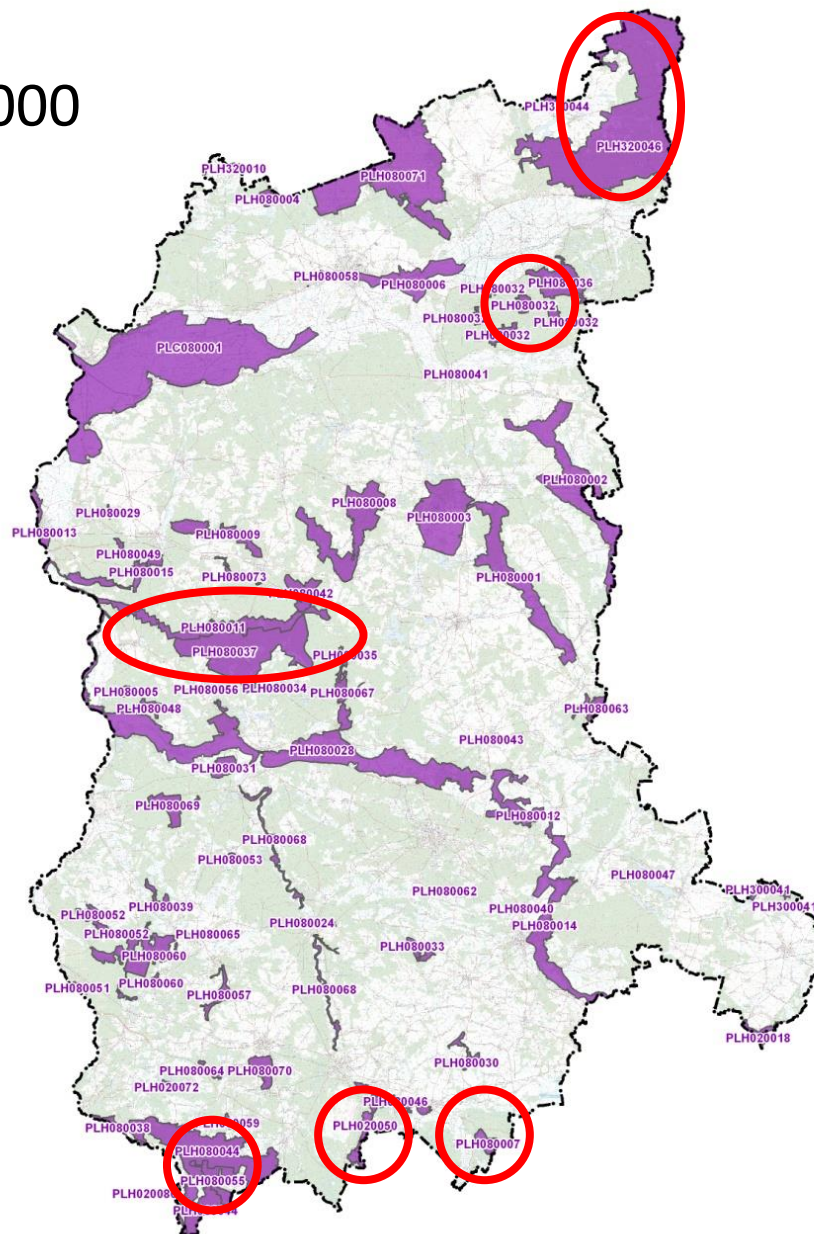


Wilk jest gatunkiem umieszczonym  
w załączniku II Dyrektywy Rady 92/43/EWG  
z dnia 21 maja 1992 roku  
w sprawie ochrony siedlisk przyrodniczych oraz  
dzikiej fauny i flory (tzw. Dyrektywy Siedliskowej)

Stąd jego ochrona wymaga wyznaczenia specjalnych  
obszarów ochrony siedlisk (SOOS) w ramach sieci  
obszarów Natura 2000

# Obszary Natura 2000 w woj. lubuskim chroniące wilka i jego siedliska

Na 65 / 9 wilk





## Ochrona czynna wynikająca z PZO

### Podjęte działania przez RDOŚ w Gorzowie Wlkp.

2015 rok obszar Natura 2000 Wilki nad Nysą  
(Nadl. Wymiarki) – montaż 8 tablic informacyjnych

2016 rok obszar Natura 2000 Lasy Dobrosułowskie  
(Nadl. Krosno) – montaż 2 tablic informacyjnych

# Obszar Natura 2000 Wilki nad Nysą



Fot. Michał Bielewicz, RDOŚ Gorzów Wlkp. 2015 rok

# Obszar Natura 2000 Lasy Dobrosułowskie



Fot. Michał Bielewicz, RDOŚ Gorzów Wlkp. 2016 rok

# Minimalizowanie sytuacji konfliktowych na terenach zabudowanych

# Często nawet nie świadomie prowokujemy podchodzenie wilków na ulice miejscowości i pod nasze gospodarstwa

## - dostępność pokarmu

(niezabezpieczone kosze, wysypiska zasobne w odpady spożywcze)

## - psy penetrujące lasy i pola

(zarówno mające właścicieli jak i bezpańskie)

## - tzw. „odruch serca” – dokarmianie wilków na terenach miejscowości (!) lub obecność komercyjnych chatowni fotograficznych

# Dziękuję za uwagę