

MINISTERSTWO ROLNICTWA I ROZWOJU WSI

ZINTEGROWANY SYSTEM ROLNICZEJ INFORMACJI RYNKOWEJ - (ZSRIR)

(podstawa prawna: ustawa o rolniczych badaniach rynkowych z dnia 30 marca 2001 r.)

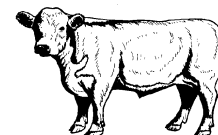
WYDZIAŁ INFORMACJI RYNKOWEJ I STATYSTYKI ROLNEJ

Rynek wołowiny i cielęciny

(informacja tygodniowa¹)

NR 41/2020

Czwartek, 15 października 2020 r.



Notowania² w okresie: 05.10 – 11.10.2020r.

1. Ceny zakupu bydła rzeźnego w Polsce

Tablica 1. Zbiorcze zestawienie danych dotyczących zakupionego bydła rzeźnego w ubojniach w kraju

POLSKA												
Kategoria bydła	CENA ZAKUPU*						Średnia masa tuszy ciepłej		Liczba sztuk Zmiana tyg. [%]	Struktura skupu		
	wg w.ż.* [zł/kg]	dla mpc** [zł/tonę]	dla mps** [zł/tonę]	Zmiana ceny [%]			[kg]	Zmiana tyg. [%]		[%]	Zmiana tyg. [w pkt. %]	
	11.10.2020	11.10.2020	11.10.2020	tyg.	miesięczna	roczna	11.10.2020	[%]		11.10.2020	[w pkt. %]	
Bydło ogółem	6,33	12 226	12 471	0,1	1,3	5,9	314,4	0,5	-4,9	100,0	-	
bydło 8-12 m-cy (Z)	6,67	12 377	12 624	11,6	-0,8	5,3	258,9	32,8	-10,0	0,1	0,0	
byki 12-24 m-ce (A)	6,95	13 031	13 291	0,5	1,2	8,2	347,5	0,8	-4,9	38,0	0,0	
byki > 24 m-cy (B)	6,91	12 962	13 221	0,1	1,1	8,5	381,1	-0,6	-12,8	7,1	-0,6	
wolce > 12 m-cy (C)	--	--	--	--	--	--	--	--	--	--	--	
krowy (D)	5,07	10 409	10 617	-0,6	1,7	4,5	280,3	1,0	-6,4	32,6	-0,5	
jałówki > 12 m-cy (E)	6,66	12 857	13 114	-0,3	1,1	1,3	286,9	0,6	0,6	22,1	1,2	

* - jest to cena netto (bez VAT) zapłacona dostawcom bydła za dostarczony do rzeźni pełnowartościowy żywiec wołowy na bazie franco zakład. Cena ta zawiera również wszelkie dodatkowe płatności (premie, nagrody itp.) niezależnie od okresu w jakim zostały wypłacone.

** - w.ż. - waga żywa (cenę za wagę żywą wyliczono stosując średnie wskaźniki wydajności rzeźnej uzyskane w Polsce (średnia ważona) w latach 2011-2015: bydło ogółem - 0,518 (było 0,507); byki do 2 lat - 0,539 (było 0,550); byki > 2 lat - 0,535 (było 0,520); wolce - 0,54 (było 0,540); krowy - 0,465 (było 0,478) i jałówki - 0,516 (było 0,530),

mpc - masa poubojowa ciepła, mps - masa poubojowa schłodzona,

*** z uwagi na ustawowy obowiązek nieidentyfikowalności danych, ceny nie podano

Źródło: Zintegrowany System Rolniczej Informacji Rolniczej (ZSRIR – MRiRW)

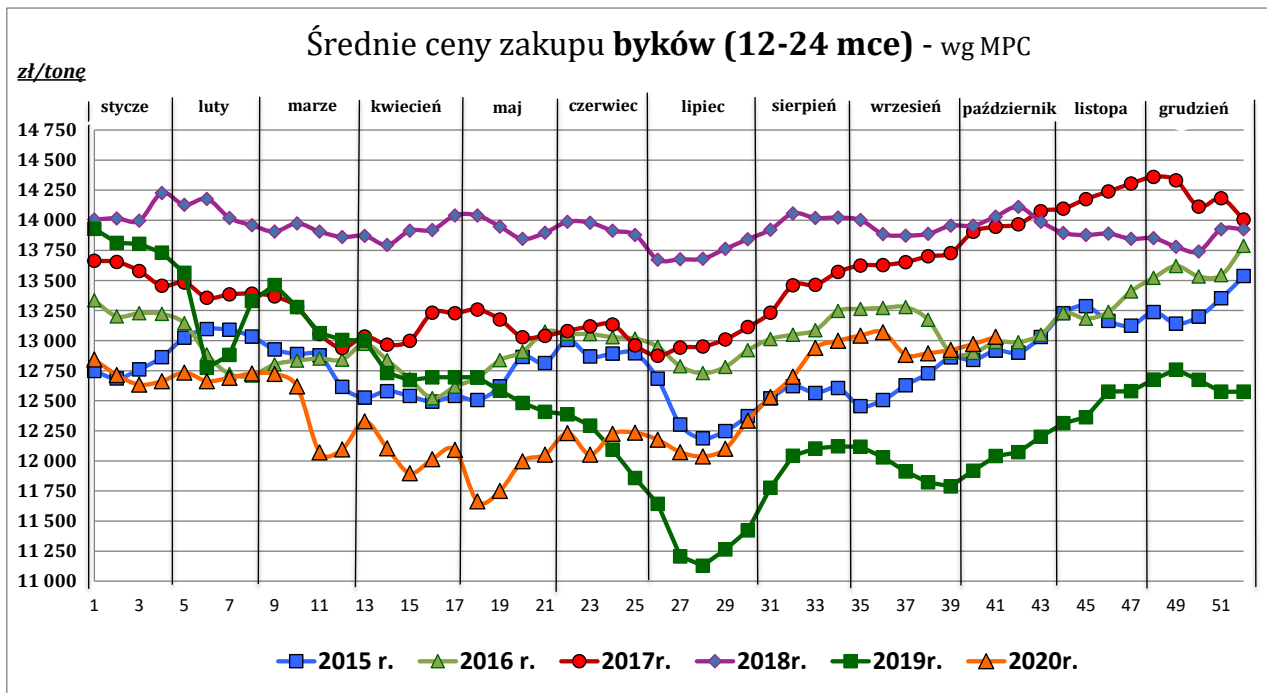
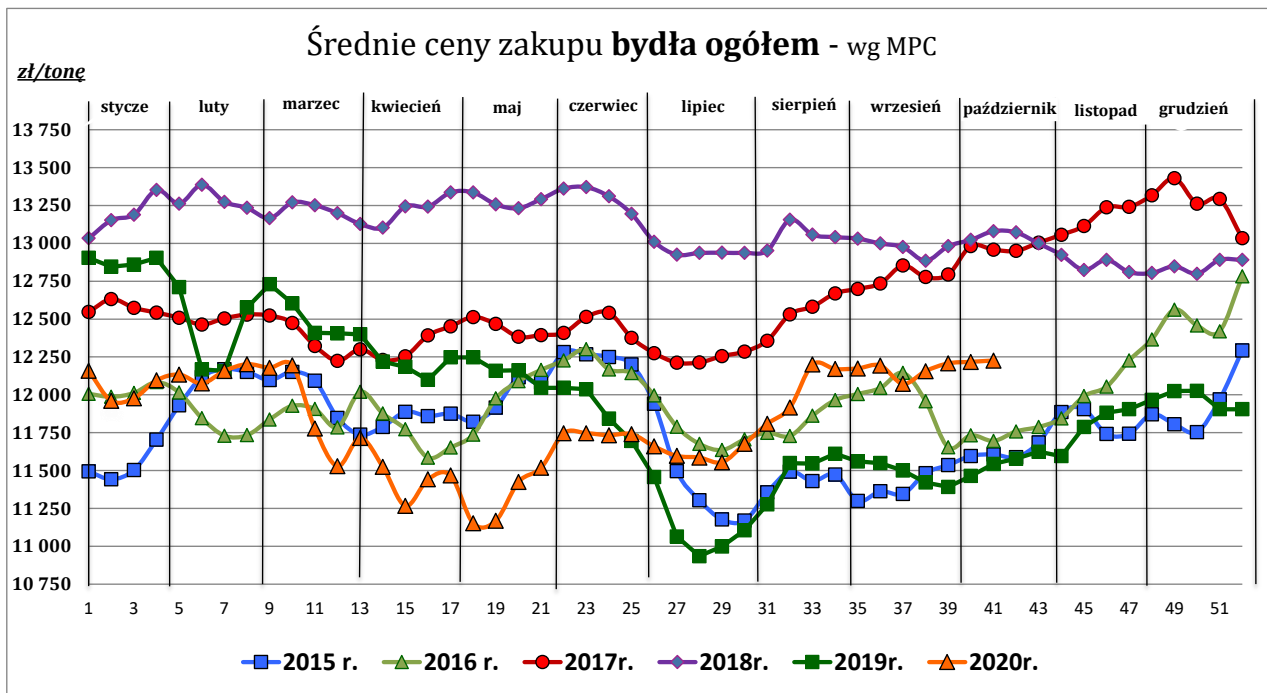
1 Wersja biuletynu z prezentacją graficzną danych publikowana jest w ostatnim tygodniu każdego miesiąca.

2 Badanie cen zakupu i cen sprzedaży w zakładach mięsnych prowadzone jest na reprezentatywnej próbie. Ceny zakupu rejestrowane są dla klas SEUROP wg Rozporządzenia Parlamentu Europejskiego i Rady (UE) nr 1308/2013 z dnia 17 grudnia 2013 r. ustanawiającego wspólną organizację rynków produktów rolnych oraz uchylającego rozporządzenia Rady (EWG) nr 922/72, (EWG) nr 234/79, (WE) nr 1037/2001 i (WE) nr 1234/2007 (Dz. Urz. UE L 347 z 20.12.2013, z późn. zm.) i wg Rozporządzenia wykonawczego Komisji (UE) 2017/1184 z dnia 20 kwietnia 2017 r. ustanawiającego zasady stosowania rozporządzenia Parlamentu Europejskiego i Rady (UE) nr 1308/2013 w odniesieniu do unijnych skal klasyfikacji tusz wołowych, wieprzowych i baranich oraz raportowania cen rynkowych niektórych kategorii tusz i żywych zwierząt (Dz. Urz. UE L 171 z 04.07.2017) oraz rozporządzenia Ministra Rolnictwa i Rozwoju Wsi z dnia 4 lutego 2009 r. w sprawie szczegółowego sposobu oznaczania klasy jakości handlowej tusz wołowych (Dz. U. Nr 28, poz. 180 z późn. zm.). Ceny zakupu rejestrowane są dla masy poubojowej schłodzonej.

Badanie cen targowiskowych prowadzone jest na targowiskach na których dokonywany jest obrót bydłem a ceny rejestrowane są jako średnie arytmetyczne zrealizowanych transakcji

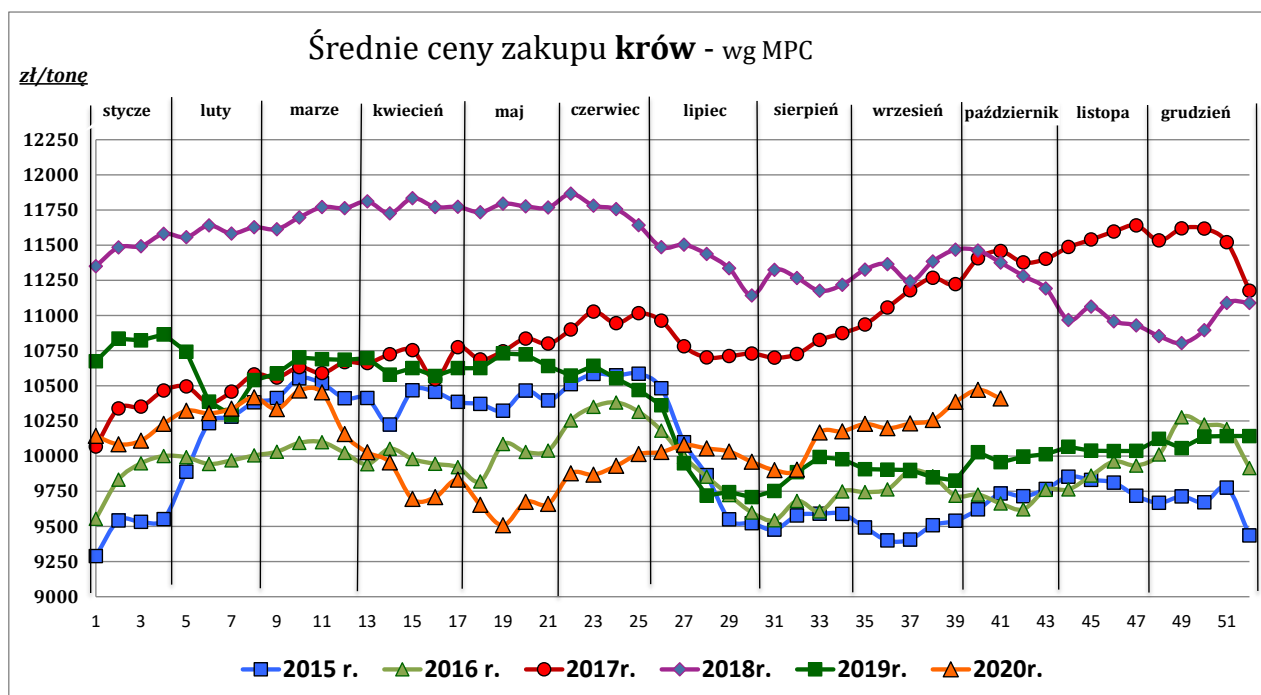
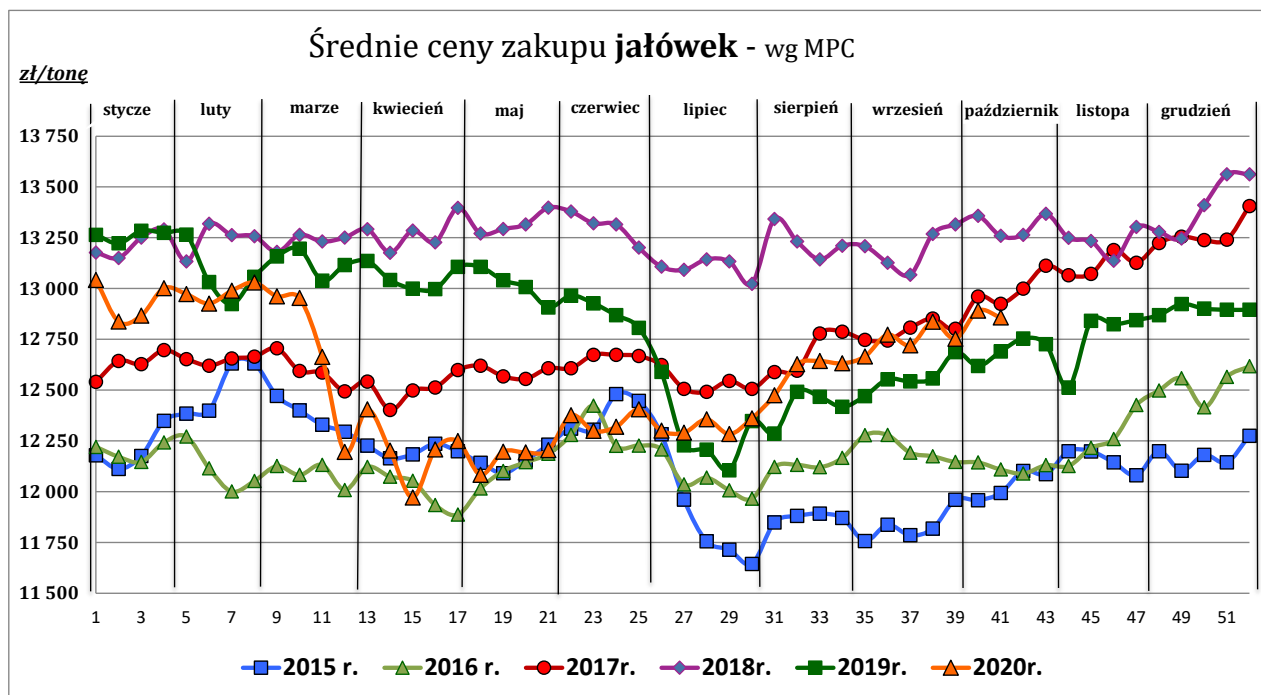
Wykorzystanie możliwe z dokładnym podaniem źródła

Z i n t e g r o w a n y S y s t e m
R o l n i c z e j I n f o r m a c j i R y n k o w e j



Wykorzystanie możliwe z dokładnym podaniem źródła

**Zintegrowany System
Rolniczej Informacji Rynkowej**



Źródło: Zintegrowany System Rolniczej Informacji Rynkowej (ZSRIR – MRiRW)

Tablica 2. Zbiorcze zestawienie danych dotyczących zakupu bydła rzeźnego wg makroregionów

MAKROREGION									
Kategoria bydła	Cena zakupu				Średnia tuszy [kg]	masa cieplej Zmiana tyg. [%]	Zmiana tyg. poziomu uboju [%]	Struktura zakupu	
	wg w.ż. [zł/kg]	dla mpc [zł/tonę]	dla mps [zł/tonę]	Zmiana tyg. [%]				[%]	Zmiana tyg. [w pkt.%]
	11.10.2020	11.10.2020	11.10.2020	11.10.2020	11.10.2020	11.10.2020		11.10.2020	
Centralny									
Bydło ogółem	6,49	12 521	12 771	0,4	317,4	0,3	-17,7	100,0	-
bydło 8-12 m-cy (Z)	6,90	12 809	13 065	17,1	272,0	49,6	-54,5	0,1	-0,1
byki 12-24 m-ce (A)	7,06	13 240	13 505	1,0	347,2	0,7	-23,8	40,0	-3,2
byki > 24 m-cy (B)	6,98	13 088	13 349	0,1	381,2	-0,8	-17,7	9,4	0,0
wolce > 12 m-cy (C)	--	--	--	--	--	--	--	--	--
krowy (D)	5,19	10 648	10 861	1,3	276,6	2,1	-13,3	29,2	1,5
jałówki > 12 m-cy (E)	6,75	13 024	13 285	-0,1	289,4	0,7	-10,4	21,4	1,8
Południowy									
Bydło ogółem	6,30	12 168	12 411	0,5	312,4	1,3	9,1	100,0	-
bydło 8-12 m-cy (Z)	6,57	12 198	12 442	8,4	253,8	20,2	44,4	0,2	0,0
byki 12-24 m-ce (A)	6,88	12 901	13 159	0,5	347,4	1,1	23,4	39,1	4,5
byki > 24 m-cy (B)	6,85	12 851	13 108	0,4	375,6	-0,6	-7,3	5,5	-1,0
wolce > 12 m-cy (C)	--	--	--	--	--	--	--	--	--
krowy (D)	5,03	10 337	10 544	-2,1	280,4	0,2	-3,7	31,4	-4,2
jałówki > 12 m-cy (E)	6,67	12 867	13 124	-0,2	283,1	0,7	11,6	23,9	0,5
Północny									
Bydło ogółem	5,63	10 868	11 085	0,0	309,3	-0,4	8,4	100,0	-
bydło 8-12 m-cy (Z)	--	--	--	--	--	--	--	--	--
byki 12-24 m-ce (A)	6,48	12 152	12 395	0,1	351,0	-1,2	10,7	19,6	0,4
byki > 24 m-cy (B)	6,56	12 299	12 545	0,7	421,7	-0,2	26,1	4,3	0,6
wolce > 12 m-cy (C)	--	--	--	--	--	--	--	--	--
krowy (D)	4,86	9 988	10 188	-0,4	290,0	-0,7	8,1	59,8	-0,2
jałówki > 12 m-cy (E)	6,03	11 649	11 882	0,3	300,8	-0,3	3,3	16,3	-0,8

*- z uwagi na ustawowy obowiązek nieidentyfikowalności danych, ceny nie podano

** - z uwagi na brak porównywalności w obecnym tygodniu, danych nie podano

Makroregiony skupu bydła oraz sprzedaży wołowiny w kwartalach

Nazwa makroregionu	Województwa wchodzące w skład makroregionu
centralny	kujawsko-pomorskie, mazowieckie, łódzkie, wielkopolskie, lubuskie
południowy	lubelskie, małopolskie, podkarpackie, świętokrzyskie, dolnośląskie, opolskie, śląskie
północny	podlaskie, pomorskie, warmińsko-mazurskie, zachodnio-pomorskie

Wykorzystanie możliwe z dokładnym podaniem źródła

**Z i n t e g r o w a n y S y s t e m
R o l n i c z e j I n f o r m a c j i R y n k o w e j**

2. Ceny sprzedaży wołowiny w Polsce

Tablica 3. Średnie ceny sprzedaży netto (bez VAT) i struktura sprzedaży ćwierci wołowych w ubojniach bydła (kraj + UE).

TOWAR	CENA [zł/tona]		Zmiana tygodniowa ceny [%]	Struktura sprzedaży			Wielkość sprzedaży zmiana tyg. [%]
	11.10.2020	04.10.2020		11.10.2020	04.10.2020	Zmiana tygodniowa [%]	
POLSKA							
Ćwierci z buhajków do 2 lat - OGÓŁEM	13 124	13 417	-2,2	100,00	100,00	--	-4,6
ćwierci przednie	10 518	10 520	0,0	12,33	9,96	23,9	18,2
ćwierci tylne	16 638	17 189	-3,2	9,10	12,99	-29,9	-33,1
ćwierci kompensowane	13 125	13 156	-0,2	78,56	77,05	2,0	-2,7
Ćwierci z krów rzeźnych - OGÓŁEM	10 994	11 089	-0,9	100,00	100,00	--	13,0
ćwierci przednie	*	*	--	2,35	3,46	--	--
ćwierci tylne	15 798	16 024	-1,4	11,96	11,56	3,5	17,0
ćwierci kompensowane	10 385	10 515	-1,2	85,69	84,98	0,8	14,0
CENTRALNY							
Ćwierci z buhajków do 2 lat - OGÓŁEM	13 072	13 168	-0,7	100,00	100,00	--	-16,3
ćwierci przednie	*	10 960	--	2,55	3,29	--	--
ćwierci tylne	*	*	--	1,63	1,74	--	--
ćwierci kompensowane	13 089	13 196	-0,8	95,82	94,98	0,9	-15,6
Ćwierci z krów rzeźnych - OGÓŁEM	10 313	10 533	-2,1	100,00	100,00	--	12,7
ćwierci przednie	--	--	--	0,00	0,00	--	--
ćwierci tylne	--	--	--	0,00	0,00	--	--
ćwierci kompensowane	10 313	10 533	-2,1	100,00	100,00	0,0	12,7
POŁUDNIOWY							
Ćwierci z buhajków do 2 lat - OGÓŁEM	13 121	13 739	-4,5	100,00	100,00	--	0,8
ćwierci przednie	10 449	10 414	0,3	22,90	18,17	26,0	27,0
ćwierci tylne	16 761	17 303	-3,1	15,58	24,81	-37,2	-36,7
ćwierci kompensowane	13 193	13 248	-0,4	61,52	57,02	7,9	8,7
Ćwierci z krów rzeźnych - OGÓŁEM	11 622	11 603	0,2	100,00	100,00	--	17,3
ćwierci przednie	*	*	--	0,61	1,32	--	--
ćwierci tylne	15 418	15 850	-2,7	20,71	19,55	6,0	24,3
ćwierci kompensowane	10 664	10 642	0,2	78,68	79,14	-0,6	16,6
PÓLNOCNY							
Ćwierci z buhajków do 2 lat - OGÓŁEM	13 265	13 034	1,8	100,00	100,00	--	16,3
ćwierci przednie	*	*	--	1,27	1,30	--	--
ćwierci tylne	*	*	--	6,10	6,45	--	--
ćwierci kompensowane	13 068	12 781	2,2	92,63	92,25	0,4	16,8
Ćwierci z krów rzeźnych - OGÓŁEM	10 989	11 121	-1,2	100,00	100,00	--	5,9
ćwierci przednie	*	*	--	10,17	13,34	--	--
ćwierci tylne	*	*	--	16,46	17,13	--	--
ćwierci kompensowane	*	10 209	--	73,37	69,53	--	--

* - z uwagi na ustawowy obowiązek nieidentyfikowalności danych, ceny nie podano.

Makroregiony skupu bydła oraz sprzedaży wołowiny w ćwierciach

Nazwa makroregionu	Województwa wchodzące w skład makroregionu
centralny	kujawsko-pomorskie, mazowieckie, łódzkie, wielkopolskie, lubuskie
południowy	lubelskie, małopolskie, podkarpackie, świętokrzyskie, dolnośląskie, opolskie, śląskie
północny	podlaskie, pomorskie, warmińsko-mazurskie, zachodnio-pomorskie

Wykorzystanie możliwe z dokładnym podaniem źródła

**Z i n t e g r o w a n y S y s t e m
R o l n i c z e j I n f o r m a c j i R y n k o w e j**

Tablica 4. Średnie ceny sprzedaży netto (bez VAT) elementów mięsa wołowego (kraj+ UE) w okresie: 05.10 - 11.10.2020 r.

Makroregion	Cena sprzedaży [zł/tonę]		Tygodniowa zmiana ceny [%]	
	rostbef z/k	udziec b/k	rostbef z/k	udziec b/k
Ogółem kraj	25 737	21 026	-6,2	-5,6
Południowo-zachodni	*	*	--	--
Wielkopolski	*	*	--	--
Północno-zachodni	*	*	--	--
Północno-wschodni	--	*	--	--
Mazowiecko-łódzki	*	21 221	--	-1,3
Kujawski	--	--	--	--
Wschodni-dolny	28 759	21 277	0,9	-2,3
Południowo-środkowy	*	*	--	--

* - z uwagi na ustawowy wymóg nieidentyfikowalności danych, ceny nie podano

3. Ceny bydła żywego³ w Polsce

3.1 Ceny cieląt i młodego bydła opasowego w handlu hurtowym

Tablica 5. Średnie ceny zakupu cieląt płci męskiej oraz młodego bydła opasowego

Kategoria bydła	Jednostka	Cena zakupu			Zmiana ceny	
		11.10.2020	04.10.2020	13.10.2019	tyg. [%]	roczna [%]
Byczki od 8 dni do 4 tygodni - typ mleczny	zł/szt	555,16	536,60	451,13	3,5	23,1
Byczki od 8 dni do 4 tygodni - typ mięsny	zł/szt	869,10	866,71	804,70	0,3	8,0
Młode bydło opasowe 6-12 m-cy	zł/kg w.ż.	--	--	--	--	--

* - prezentowane ceny są cenami netto (bez VAT)

nld - niewystarczająca liczba danych do prezentacji

³ - W handlu hurtowym bydlęciem żywym badane ceny byczków od 8 dni do 4 tygodni dotyczą cieląt przeznaczonych do dalszego chowu pochodzących od bydła ras mlecznych w przypadku typu mlecznego oraz od bydła ras mięsnych, ogólnoużytkowych i krzyżówek z rasami mięsnymi w przypadku typu mięsnego

- W handlu targowiskowym monitorowane są występujące na tym rynku kategorie bydła

Wykorzystanie możliwe z dokładnym podaniem źródła

**Z i n t e g r o w a n y S y s t e m
R o l n i c z e j I n f o r m a c j i R y n k o w e j**

3.2 Ceny bydła na targowiskach

Tablica 6. Średnie krajowe ceny bydła uzyskane w transakcjach targowiskowych

Kategoria informacji	Tydzień		Zmiana
	2020.10.09	2020.10.02	tygodniowa [%]
<u>cieleta 60-100 kg</u>			
cena min. w zł/kg	--	--	--
cena max. w zł/kg	--	--	--
<i>cena średnia w zł/kg</i>	*	*	--
szacunkowa podaż w szt	--	--	--
szacunkowa sprzedaż w szt	--	--	--
wsk. warunków atmosferycznych *	--	--	--
<u>młode bydło opasowe</u>			
cena min. w zł/kg	--	--	--
cena max. w zł/kg	--	--	--
<i>cena średnia w zł/kg</i>	*	*	--
szacunkowa podaż w szt	--	--	--
szacunkowa sprzedaż w szt	--	--	--
wsk. warunków atmosferycznych *	--	--	--
<u>krowy wybrakowane</u>			
cena min. w zł/kg	--	--	--
cena max. w zł/kg	--	--	--
<i>cena średnia w zł/kg</i>	*	*	--
szacunkowa podaż w szt	--	--	--
szacunkowa sprzedaż w szt	--	--	--
wsk. warunków atmosferycznych *	--	--	--

** - wsk. war. atmosferycznych zawiera się między liczbą 1 a 3 i jest średnią arytmetyczną z zanotowanych na targowiskach w dniu badań, jednego z trzech stopni pogody: 1-zła, 2-przeciętna i 3-dobra.

* - z uwagi na ustawowy wymóg nieidentyfikowalności danych, ceny nie podano

Metodyka badań targowiskowych

Notowania cen bydła na targowiskach realizowane są w 13 województwach w kraju (oprócz⁴: lubuskiego, opolskiego i zachodnio-pomorskiego) na maksymalnie 90 reprezentatywnych targowiskach.

Pod pojęciem targowisko rozumiany jest zorganizowany rynek lokalny, którego dominującymi uczestnikami są okoliczni producenci rolni.

Prezentowane ceny są cenami średnimi arytmetycznymi obliczanymi z odnotowanej liczby zawartych transakcji, tylko dla bydła w określonym wieku i przedziale wagowym:

1. cielęta do chowu lub na rzeź o wadze 60 – 100 kg, zarówno buhajki jak i jałówki,
2. młode bydło opasowe od 6 do 12 miesięcy,
3. krowy wybrakowane po selekcji i starsze powyżej 6 lat

Zestawienie cen dotyczy ostatniego tygodnia, natomiast na poszczególnych targowiskach badania cen dokonywane są raz w tygodniu, raz na dwa tygodnie lub raz w miesiącu (w zwyczajowo przyjęty dzień targowy lub w jeden z kilku dni targowych).

Obroty na tych rynkach mają charakter lokalny.

Notowań cen dokonują pracownicy Ośrodków Doradztwa Rolniczego

Uwaga:

Analiza handlu zagranicznego za okres I-VII 2020r. (dane wstępne) oraz uboje bydła w okresie: styczeń – sierpień 2020 r. są zamieszczone w wersji EXCEL biuletynu.

Biuletyn „*Rynek wołowiny i cielęciny*” ukazuje się w każdy czwartek.

Informacje zamieszczane w tym biuletynie przekazywane są przez współpracujące z nami podmioty na podstawie Ustawy o badaniach rynkowych z dn. 30 marca 2001r.

Wydawca:

Ministerstwo Rolnictwa i Rozwoju Wsi,
Departament Przetwórstwa i Rynków Rolnych
ul. Wspólna 30, 00-930 Warszawa,
tel. (022) 623-16-33, fax (022) 623-27-06

Internet: <http://www.minrol.gov.pl>, E-mail: biuletyn@minrol.gov.pl

Autor: Anna Pankiewicz tel. (022) 623-16-33 E-mail: Anna.Pankiewicz@minrol.gov.pl

⁴ w w/w województwach bydło w handlu targowiskowym nie występuje bądź ma charakter incydentalny