



ZALĄCZNIKI

- 1 Arkusz wyliczenia wartości pojazdu uszkodzonego
- 2 Dokumentacja fotograficzna

# ARKUSZ USTALENIA WARTOŚCI POJAZDU W STANIE USZKODZONYM

do wyceny

11/07

Wykonawca opit

Zleceniodawca:

Adres:

Zadanie:

## DANE IDENTYFIKACYJNE POJAZDU

Dane: [D] X-2022

Marka: ISUZU

Rok produkcji: 2019

Model: D-Max 1.9 MR'17 E6 3.0t

Wersja: LSX Prime 4WD

Nr rejestracyjny: WU8457J

Rodzaj pojazdu: Samochód ciężarowy do 3.5t

Nr IE: 017-00262

Wartość pojazdu nieuszkodzonego (założony wiek pojazdu jak w dniu wyceny - 35 mies.)

119 600 PLN

Współczynnik amortyzacji pojazdu ..... 0,71

Współczynnik zbywalności pojazdu nowego ..... 0,85

## CZĘŚCI DO NAPRAWY

Lp.	Nazwa elementu	Lewy/Prawy
<b>1 Nadwozie</b>		
1	Ściana tylna kabiny	
2	Podłoga kompletna ze wzmocnieniami	
3	Szkielet ściany bocznej tylnej z wnęką koła kpl.	L
<b>2 Wyposażenie</b>		
4	Osprzęt drzwi bocznych przednich	P
5	Osprzęt drzwi bocznych tylnych	P

## CZĘŚCI DO WYMIANY

Lp.	Nazwa elementu	Lewy/Prawy
<b>1 Nadwozie</b>		
1	Pokrywa przednia	
2	Błotnik przedni	LiP
3	Drzwi boczne przednie	LiP
4	Drzwi boczne tylne	LiP
5	Przegroda czołowa kpl.	
6	Wzmocnienie boczne	LiP
7	Pas przedni kpl.	
8	Słupek przedni	LiP
9	Słupek B	LiP
10	Próg kpl.	L
11	Dach kpl.	
<b>2 Wyposażenie</b>		
12	Zderzak przedni kpl.	
13	Reflektor kpl.	LiP
14	Lampa kierunkowskazu przedniego	LiP
15	Światła do jazdy dziennej	LiP
16	Światła p/mgienne przednie	LiP
17	Krata wlotu powietrza kpl.	
18	Lusterko boczne zewnętrzne sterowane elektrycznie	LiP
19	Fotel przedni kierowcy	
20	Fotel przedni prawy	
21	Fotele (kanapa) tylne kpl.	
22	Wykładziny dachu (podsufitka, półka, oświetlenie)	
23	Wykładziny wewnętrzne ścian	
24	Wykładziny podłogi	
25	Pas bezpieczeństwa przedni z napinaczem	
26	Pasy bezpieczeństwa tylne kpl.	

27 Szyba przednia	
28 Szyba drzwi bocznych przednich	LiP
29 Szyba drzwi bocznych (dodatkowych) tylnych	LiP
30 Zespół wycieraczek szyby przedniej	
31 Układ spryskiwacza szyby (zbiornik z pompką i przewodami)	
32 Osprzęt pokrywy przedniej	
33 Osprzęt drzwi bocznych przednich	L
34 Osprzęt drzwi bocznych tylnych	L
35 Poduszka powietrzna kierowcy z układem sterowania	
36 Poduszka powietrzna pasażera	
37 Poduszka powietrzna boczna przednia z ukl. sterowania	LiP
38 Kurtyna powietrzna boczna z ukl. sterowania	LiP
39 Pompa hamulcowa ze zbiornikiem i wspomaganie	
40 Mechanizm hamulca pomocniczego	
41 Wiązki przewodów z tablicą bezpieczników	
42 Stacyjka i przełącznik świateł	
43 Sygnały dźwiękowe	
44 Koło kierownicy	
45 Sprężarka klimatyzacji	
46 Nagrzewnica wnętrza z parownikiem i sterowaniem	
47 Kondensator klimatyzacji (skraplacz)	
48 Przewody i zawór klimatyzacji	
49 Sterownik i hydrauliczny rozdzielacz ABS	
50 Czujniki obrotów ABS kpl.	
51 Czujniki i sterowniki ESP	

### 3 Silnik z osprzętem

52 Blok silnika z tłokami i wałem korbowym
53 Głowice silnika z wałkami rozrzędu kpl.
54 Napęd rozrzędu z obudową
55 Pokrywa zaworów
56 Miska olejowa
57 Chłodnica i filtr oleju
58 Pompa wodna z termostatem
59 Zbiornik wyrównawczy z przewodami
60 Układ wtrysku paliwa z modułem sterującym
61 Filtr powietrza kpl. z przewodami
62 Kolektor ssący
63 Kolektor wydechowy
64 Turbosprężarka/ sprężarka
65 Sprzęgło kpl.
66 Wentylator chłodnicy kpl.
67 Chłodnica wody
68 Chłodnica powietrza (silnik doładowany)
69 Prądnica
70 Rozrusznik
71 Zawieszenie silnika
72 Koło zamachowe

### 4 Układ napędowy

73 Obudowa skrzyni biegów i sprzęgła
74 Skrzynia rozdzielcza
75 Wał napędowy przedni z przegubami
76 Most napędowy przedni z półosiami
77 Elementy wewnętrzne skrzyni biegów
78 Mechanizm zewnętrzny zmiany biegów

### 5 Zawieszenie przednie z układem kierowniczym

79 Wspornik zawieszenia przedniego
80 Sprężyna lub resor z osadzeniem
81 Drażek stabilizatora
82 Amortyzator
83 Wahacze i drążki reakcyjne zawieszenia
84 Zwrotnica

85	Piasta koła z łożyskami	LiP
86	Układ drążków kierowniczych	
87	Przekładnia kierownicza	
88	Kolumna kierownicy z wałem i przegubami	
89	Pompa wspomagania ze zbiornikiem / silnik wspomagania	LiP
90	Tarcza hamulcowa (bęben hamulcowy)	LiP
91	Zacisk hamulca (rozpieracz) z osłoną i elementami ciemnymi (	
<b>6 Zawieszenie tylne</b>		
92	Sprężyna lub resor	LiP
<b>7 Rama</b>		
93	Podłużnica ramy	LiP
94	Poprzeczka przednia	
95	Poprzeczki wewnętrzne	
<b>8 Reszta</b>		
96	Koło przednie stalowe	L
97	Opona koła przedniego	L
98	Akumulator	

### WYCENA ZESPOŁÓW POJAZDU

Lp.	Nazwa zespołu	Udział [%]	Zniszczenie [%]	Wart. poz. zesp. [PLN]
1	Nadwozie	16	88	2 296
2	Wyposażenie	30	84	5 741
3	Silnik z osprzętem	15	100	0
4	Układ napędowy	17	72	5 693
5	Zawieszenie przednie z układem kierowniczym	7	100	0
6	Zawieszenie tylne	3	13	3 122
7	Rama	5	95	299
8	Reszta	7	5	7 953
Bazowa wartość głównych zespołów pojazdu .....				<b>25 104 PLN</b>

### WYLICZENIE WARTOŚCI POJAZDU W STANIE USZKODZONYM

#### Metoda stopnia uszkodzenia

Wartość pojazdu nieuszkodzonego przy założonym wieku .....	119 600 PLN
Stopień uszkodzenia .....	0,7901
Współczynnik stopnia uszkodzenia .....	0,24
Współczynnik uszkodzeń ukrytych .....	0,86
Współczynnik zbywalności .....	0,78
Wynik metody stopnia uszkodzenia .....	<b>4 042 PLN</b>

### PODSUMOWANIE

Wartość pojazdu uszkodzonego określona: Metodą stopnia uszkodzenia. ....	<b>4 042 PLN</b>
WARTOŚĆ RYNKOWA BRUTTO PO ZAOKRĄGLENIU .....	119 600 PLN
Zaokrąglona wartość pojazdu uszkodzonego .....	4 000 PLN
Różnica wartości pojazdu przed i po szkodzie .....	115 600 PLN
Współczynnik kosztu naprawy wzg. wartości rynkowej .....	6,78



**DANE IDENTYFIKACYJNE POJAZDU**

Dane: [D] X-2022

Marka: ISUZU

Rok produkcji: 2019

Model: D-Max 1.9 MR`17 E6 3.0t

Wersja: LSX Prime 4WD

Nr rejestracyjny: WU8457J

Rodzaj pojazdu: Samochód ciężarowy do 3.5t



Fot. 1



Fot. 2



Fot. 3



Fot. 4



Fot. 5

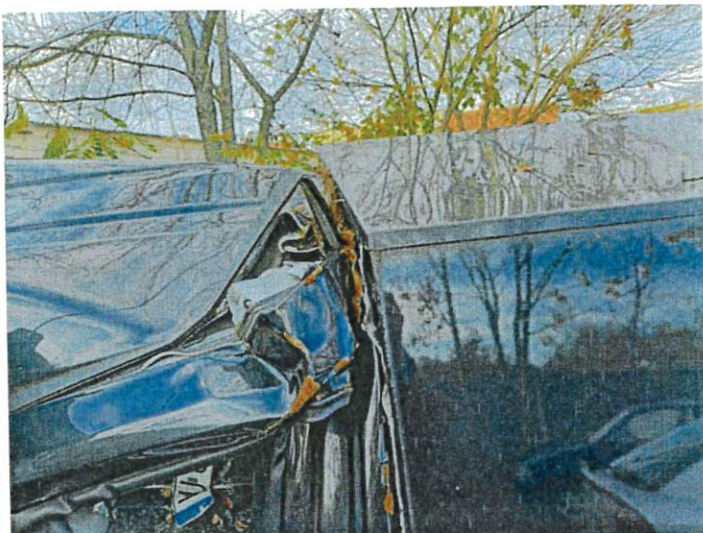


Fot. 6





Fot. 7



Fot. 8



Fot. 9



Fot. 10



Fot. 11



Fot. 12

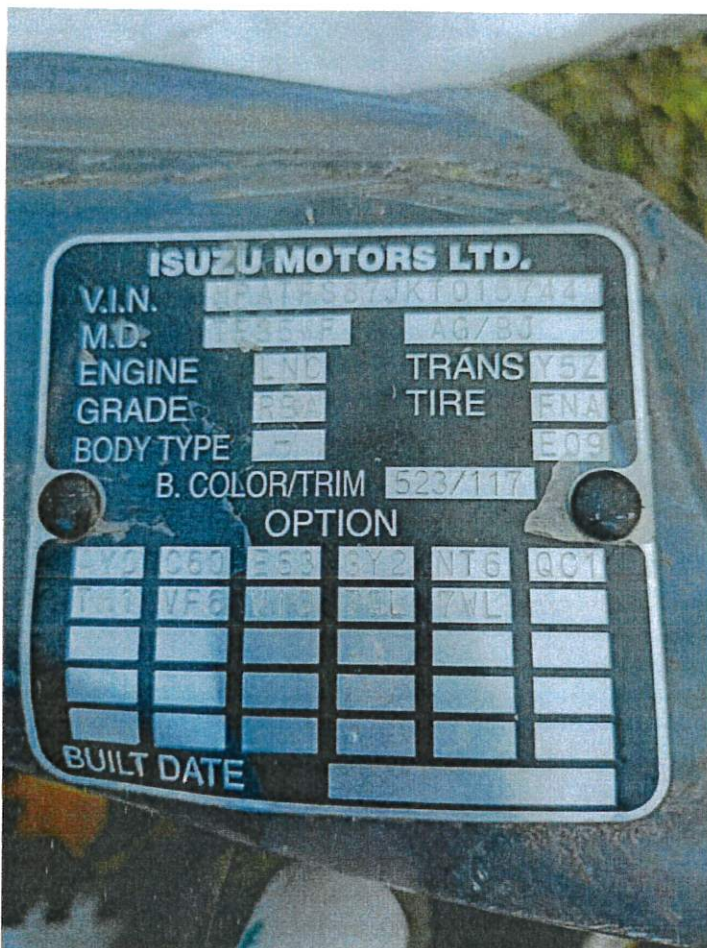




Fot. 13



Fot. 14



Fot. 15



Fot. 16





