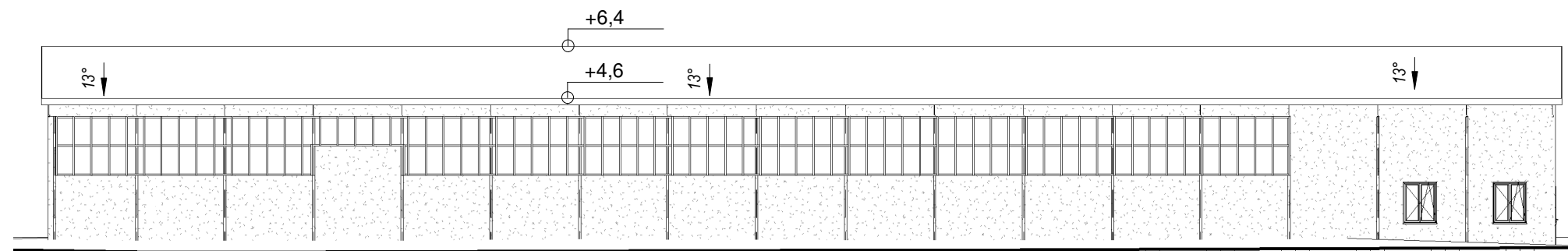
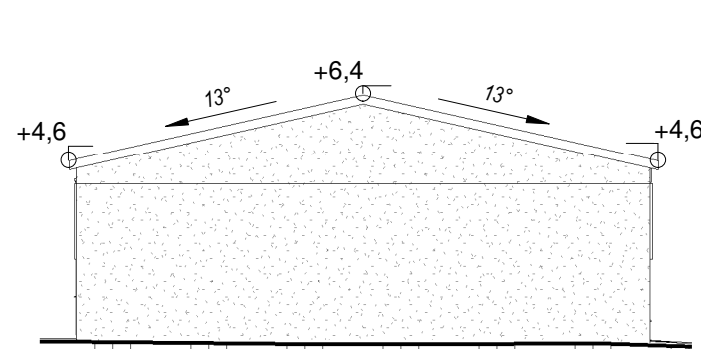


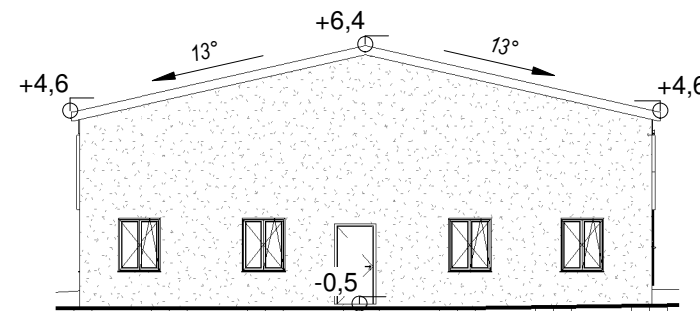
1 E. południowa
1 : 200



2 E. północna
1 : 200



3 E. wschodnia
1 : 200



4 E. zachodnia
1 : 200

■ pracownia:	PWN BUDOWNICTWO WALDEMAR ŁACEK ul. Gęsia 21/28; 20 - 719 Lublin tel. 667 - 917 - 314; fax: 84 - 685 - 82 - 02 NIP: 918 - 199 - 72 - 71 REGON: 061613838	
■ projekt:	ROZBIÓRKA BUDYNKU - ZAPLECZA WARSZTATY NAPRAWCZE O NR INW. 108/108.	
■ inwestor:	Nadleśnictwo Janów Lubelski, ul. B. Porytowego Wzgórza 35 działka o nr ewid. 2122/11 obręb 0005 Janów Lubelski Trzeci	
■ projektant br. konstr.:	mgr inż. Waldemar Łacek upr. nr LUB/0203/POOK/13 w spec. konstrukc. budowlanej	
■ branża:	■ stadium: PR	■ skala: 1 : 200
■ nazwa rysunku: Rzut elewacji - inwentaryzacja		
■ nr rysunku: PB-A-04	■ rev.:	■ data: 02.2020

Kopiowanie niniejszego rysunku w całości lub jego części jakkolwiek techniką oraz udostępnianie osobom trzecim, a w szczególności konkurencji bez pisemnej zgody PWN BUDOWNICTWO Waldemar Łacek jest zabronione.