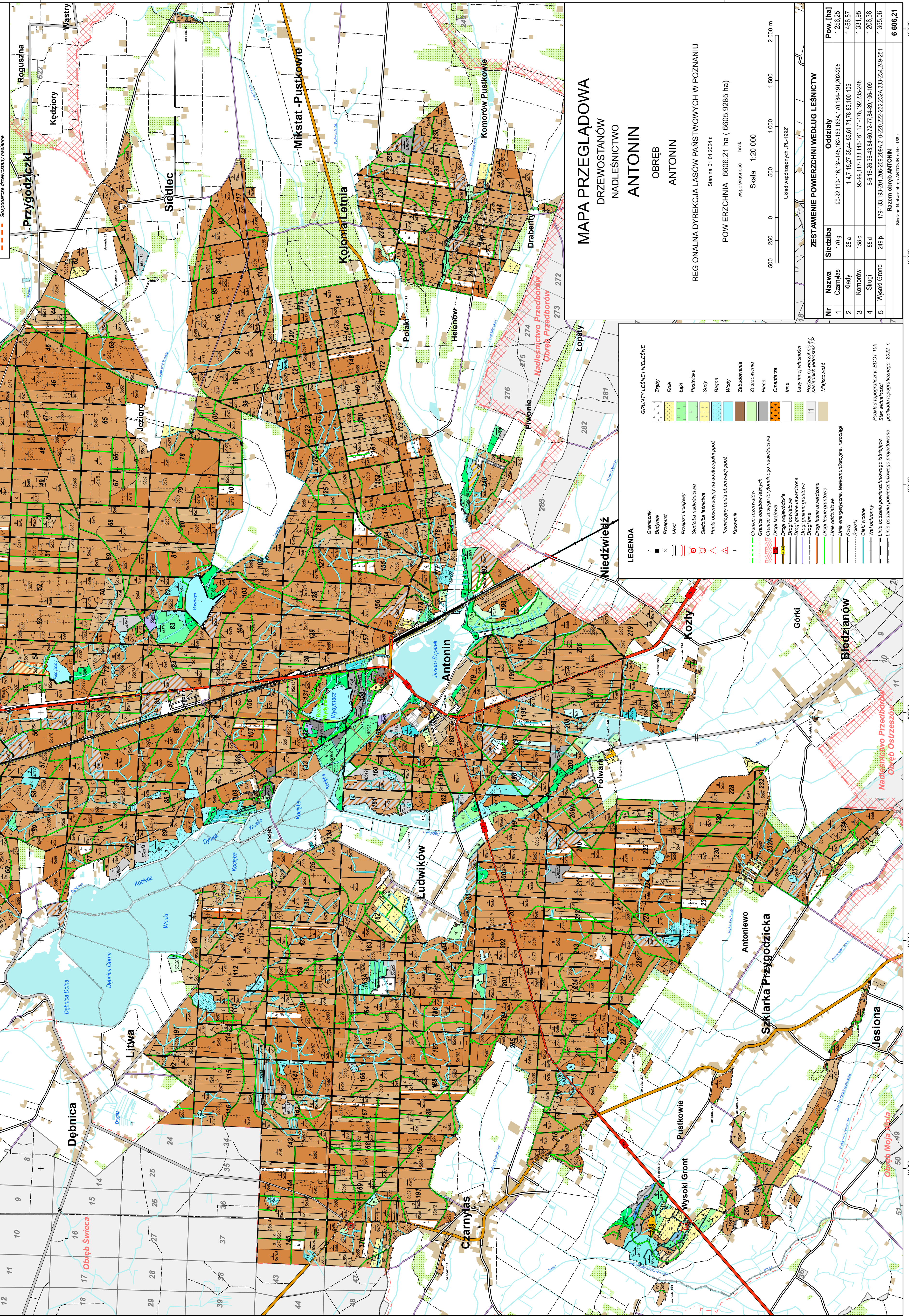


- Wykonano w
Biurze Urzędowym Lasu / Geodazy Lasnej
Odczytano w Poznaniu
Uzgodniono i
Sprawdził Rafał Mieczysławski
- LEGENDA**
- grupy lasne
niezależne
- 1 klasa wieku
od 21 lat do
wzrostu rezerwy
- grupy lasne
zależne
KO, KOC, BP
- Sosna (So), Modrzew (Md)
 - Swierk (Sw)
 - Jodła (Jd)
 - Dąb (Dd)
 - Śląk (Śł), Grab (Gb)
 - Jesion (Jes), Klon (Kl), Wierz (Wz), Ławica (Łw)
 - Osza (Os)
 - Brzoza (Bz), Alaga (Al)
 - Topola (Tp), Chłopa (Ch), Wierzba (Wz), Lipa (Lp)
 - Gospodarcze drzewostany nasenne



MAPA PRZEGLĄDOWA
DRZEWOSTANÓW
NADLEŚNICTWO
ANTONIN

OBREB
ANTONIN

REGIONALNA DYREKCJA LASÓW PAŃSTWOWYCH W POZNANIU

Stan na 01.01.2024 r.

POWIERZCHNIA 6606,21 ha (6605,9285 ha)
współmierność brak

Skala 1:20 000

500 250 0 500 1 000 1 500 2 000 m

Układ współrzędnych PL-1992

ZESTAWIENIE POWIERZCHNI WEDŁUG LEŚNICTW

Nr	Nazwa	Siedzioba	Oddziały	Pow. [ha]
1	Czarnylas	170 g	90,92;110;116;134;145;162;163;163A;170;184;191;202;205	1 256,25
2	Kiady	28 g	1,47;15;27;35;44;53;61;71;79;83;100;105	1 456,57
3	Komorów	150 o	93;99;117;133;146;161;171;178;192;235-248	1 331,95
4	Strugi	55 d	5,6;16;26;36;43;54;60;72;77;84;89;106-109	1 206,38
5	Wysoki Gront	249 j	175;183;193;201;206;209;209A;210;220;222;232;232A;233;234;249;251	1 355,06
Razem obręb ANTONIN				6 606,21

Opis: Szklanka, Nr. obr. ANTONIN, oddz. 159 r.

- LEGENDA**
- GRUNTY LEŚNE / NIELEŚNE**
- Zwały
 - Rola
 - Łąki
 - Pastwiska
 - Sady
 - Bagna
 - Wody
 - Zabudowania
 - Zatrzewienia
 - Płace
 - Cmentarze
 - Inne
 - Lasy / pola wierzności
 - Las / pola wierzności - sąsiednich rezerwatów LP
 - Miejsce
- LEGENDA**
- Granicznik
 - Budynek
 - Przeplot
 - Moc
 - Przebieg kopalny
 - Sieć ciepleńnicowa
 - Sieć gazowa
 - Punkt obserwacyjny na dostrzeżeniu poz.
 - Telewizyjny punkt obserwacji poz.
 - Kasowak
 - Granice rezerwatów
 - Granice obrębów leśnych
 - Granice zasięgu terytorialnego nadleśnictwa
 - Drogi krajowe
 - Drogi wojewódzkie
 - Drogi gminne utwardzone
 - Drogi gminne gruntowe
 - Drogi inne
 - Drogi leśne utwardzone
 - Drogi leśne gruntowe
 - Linie oddziaływania
 - Linie energetyczne, telekomunikacyjne, uroczliwi
 - Kole
 - Szaki
 - Cieki wodne
 - Wielochłony
 - Linie potażu powierzchniowego istniejące
 - Linie potażu powierzchniowego projektowane
 - Plan sytuacyjny - BDOT 1:0k
 - Sprawa topograficzna - 2022 r.
 - podstawa topograficzna - 2022 r.