



Leśny Bank Genów Kostrzyca

**PROJEKT ARANŻACJI WNETRZ SALI EDUKACYJNEJ
KONCEPCJA**

JASTAA

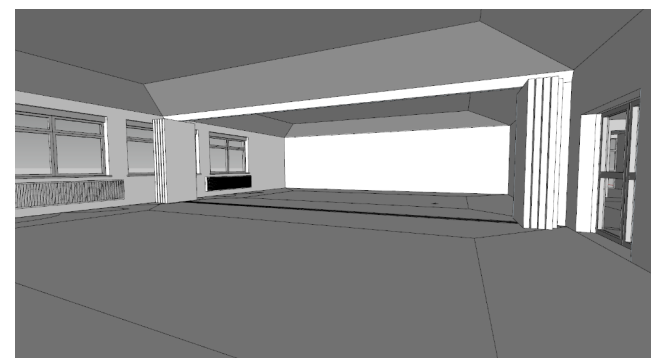
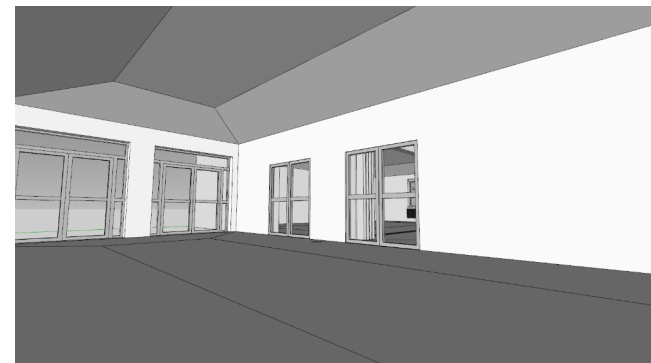
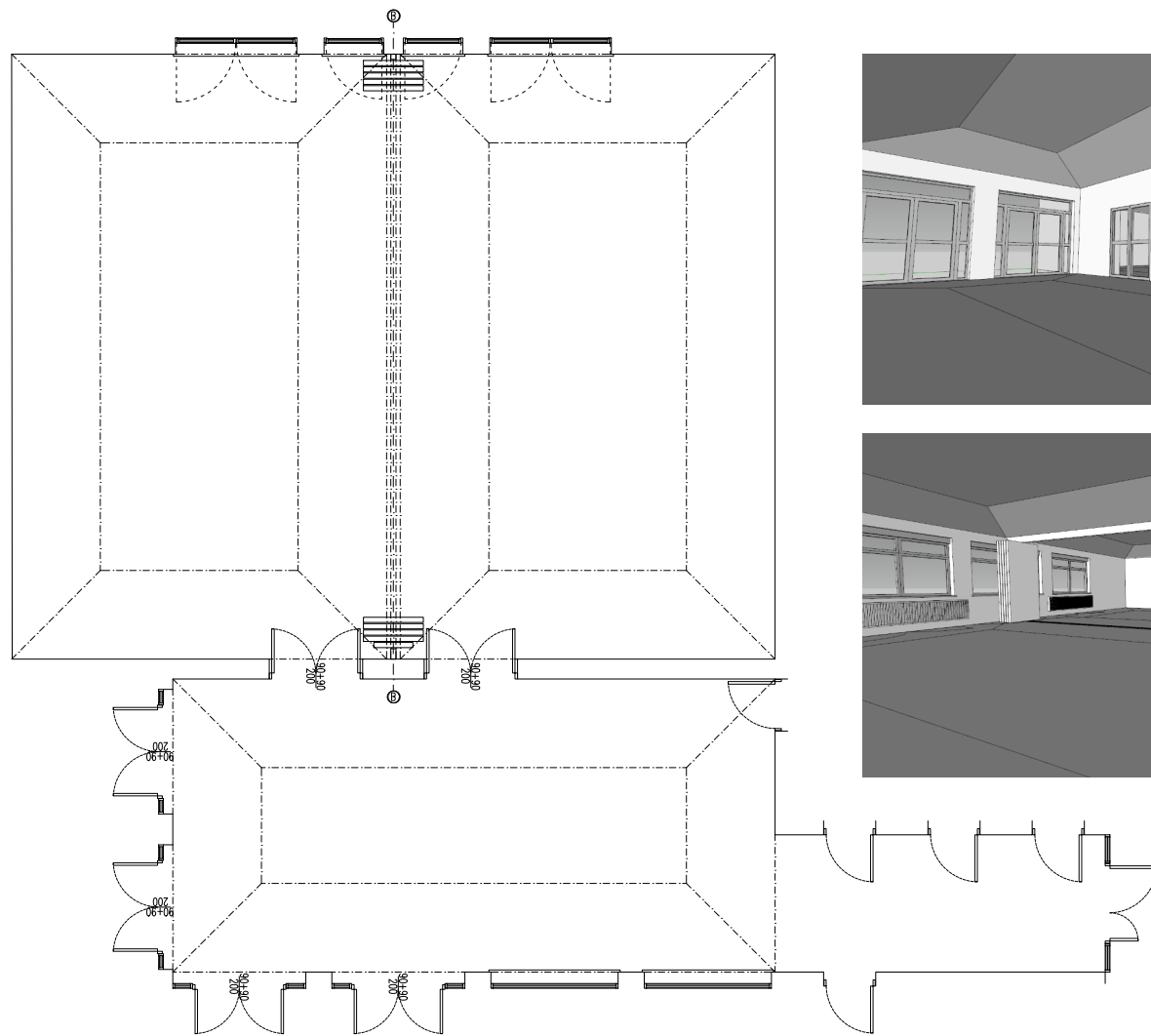
wrocławska pracownia architektury

Inwestor : Leśny Bank Genów, Miłków 300, 58-535 Miłków
Jednostka projektowa : JASTAA sp. z o.o. ul. Gdańska 28/9, 50-344 Wrocław
Podstawa opracowania : umowa z dnia 14.06.2022r.
Inwestycja : Przebudowa sal konferencyjnych na salę edukacyjną w kompleksie Leśny Bank Genów Kostrzyca
Data opracowania : 29.07.2022r.

Niniejsza koncepcja nie jest opracowaniem wykonawczym. Niniejsze opracowanie jest autorską koncepcją projektową, która określa ideowe i plastyczne wytyczne do wykonania opracowań architektoniczno-budowlanych, technologicznych, instalacyjnych materiałowych i wykonawczych.

JASTAA

wrocławska pracownia architektury

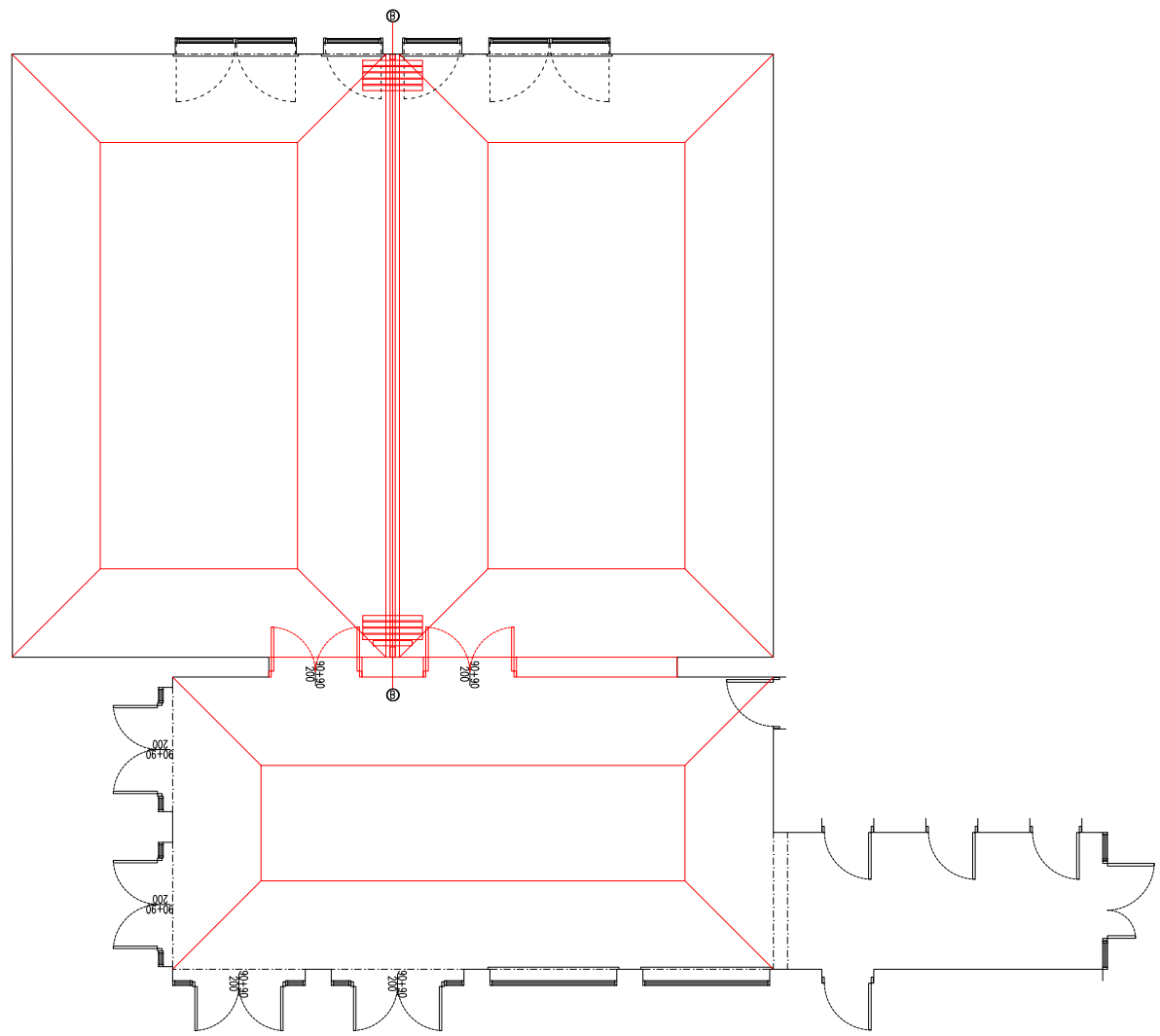


stan istniejący
analiza dostępnej przestrzeni

JASTAA

Zuzanna Róg | Adam Stafiniak

ul. Gdańska 28/9 50-344 Wrocław | 792 868 151 | 509 046 247 | biuro@jastaa.pl | www.jastaa.pl

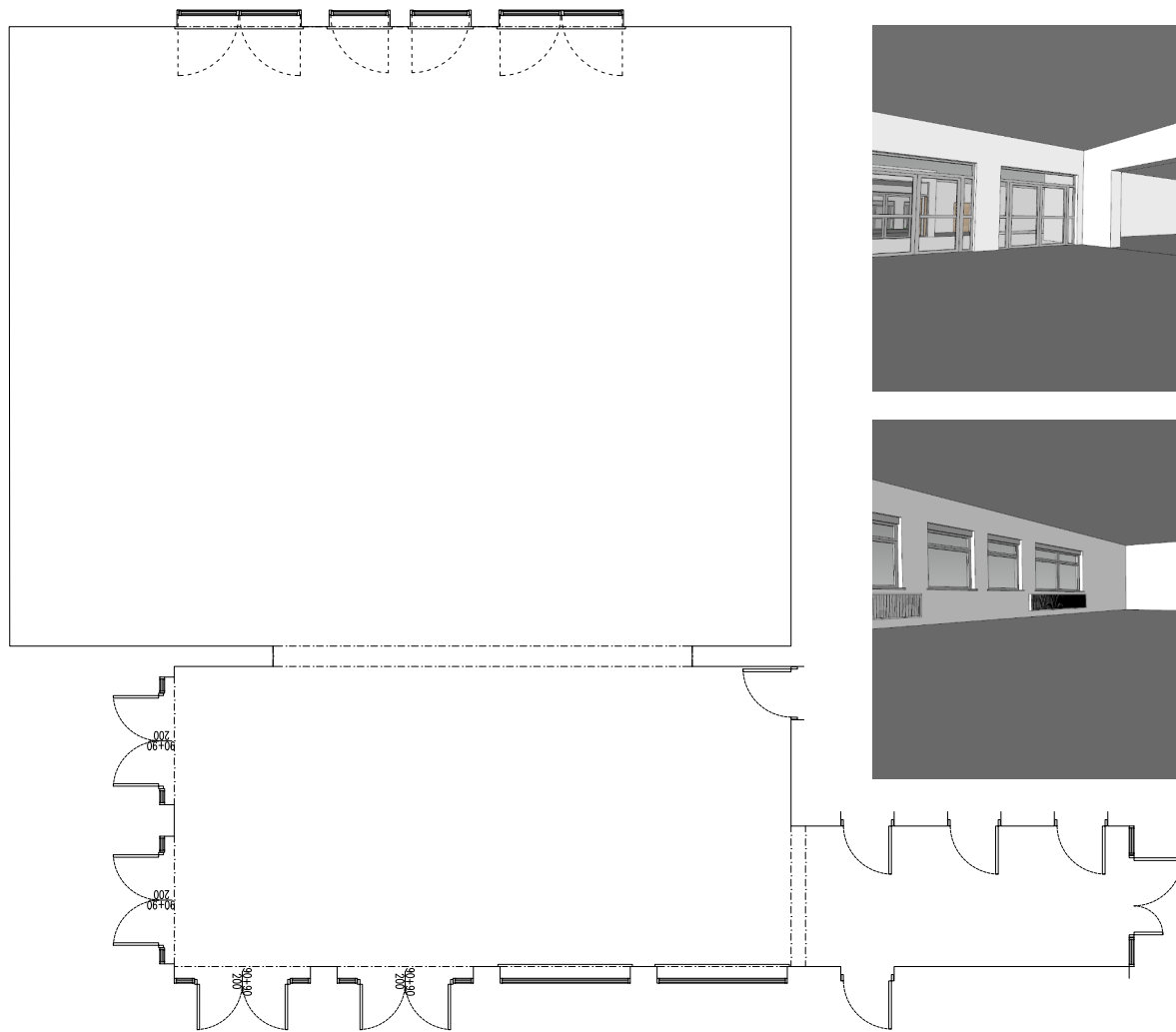


wyburzenia
analiza dostępnej przestrzeni

JASTAA

Zuzanna Róg | Adam Stafiniak

ul. Gdańska 28/9 50-344 Wrocław | 792 868 151 | 509 046 247 | biuro@jastaa.pl | www.jastaa.pl

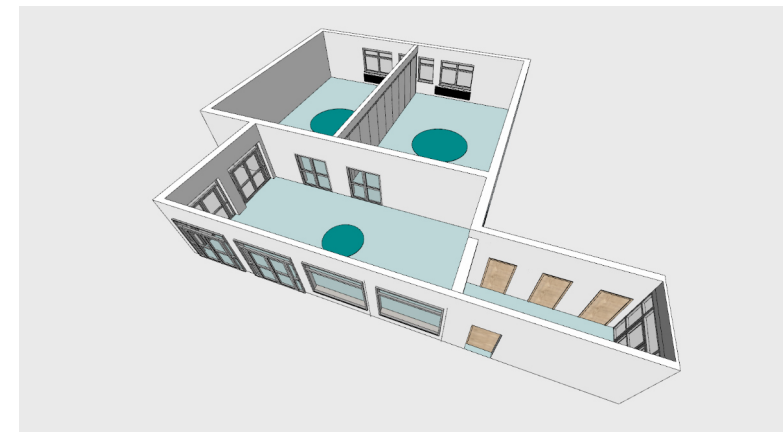
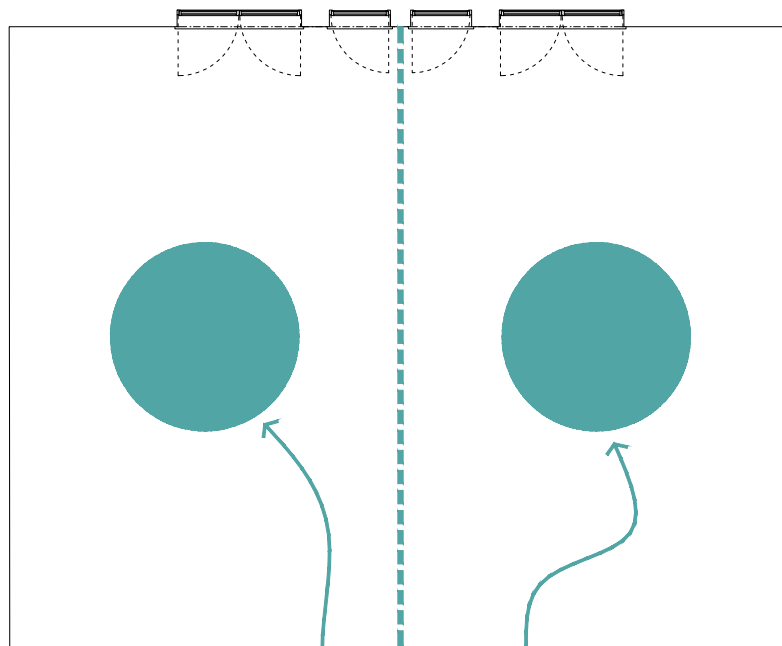


stan wyjściowy
analiza dostępnej przestrzeń

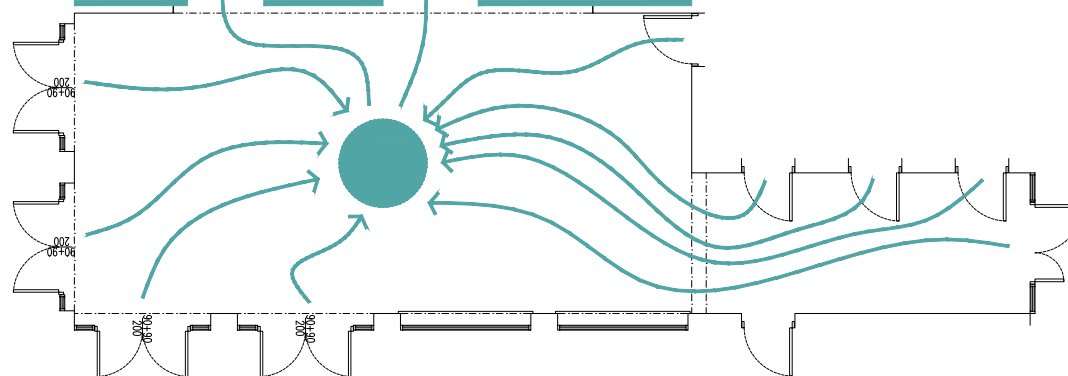
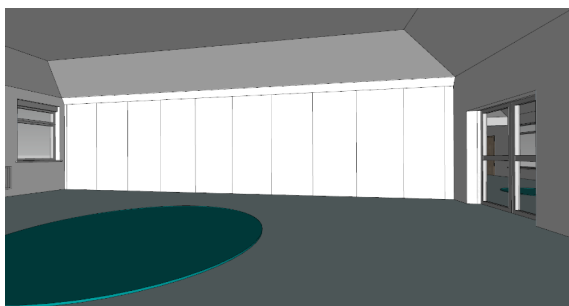
JASTAA

Zuzanna Róg | Adam Stafiniak

ul. Gdańska 28/9 50-344 Wrocław | 792 868 151 | 509 046 247 | biuro@jastaa.pl | www.jastaa.pl



- + podział przestrzeni pozwala na jednoczesne różne aktywności
- ze względu na organizację pracy - jedna grupa jednocześnie podział uniemożliwia wykorzystanie potencjału
- podział uwidacznia tradycyjne podejście do nauki - nauka w zamkniętych salach z nastawieniem na pracę przy stolikach
- trudniejsza orientacja w przestrzeni, brak przejrzystości - trzeba znać ścieżkę do sali

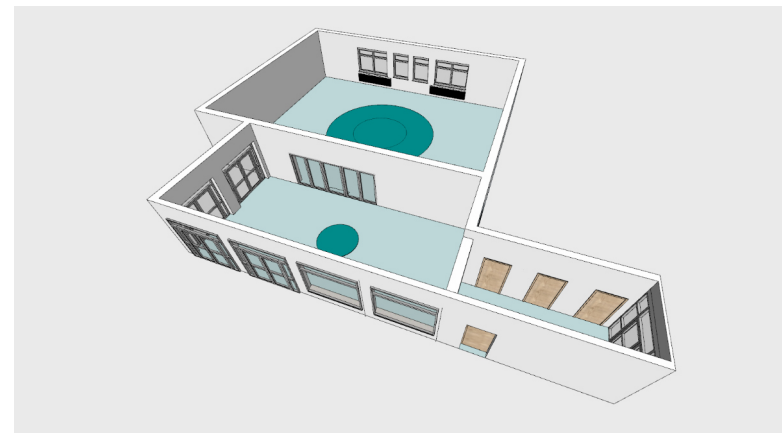
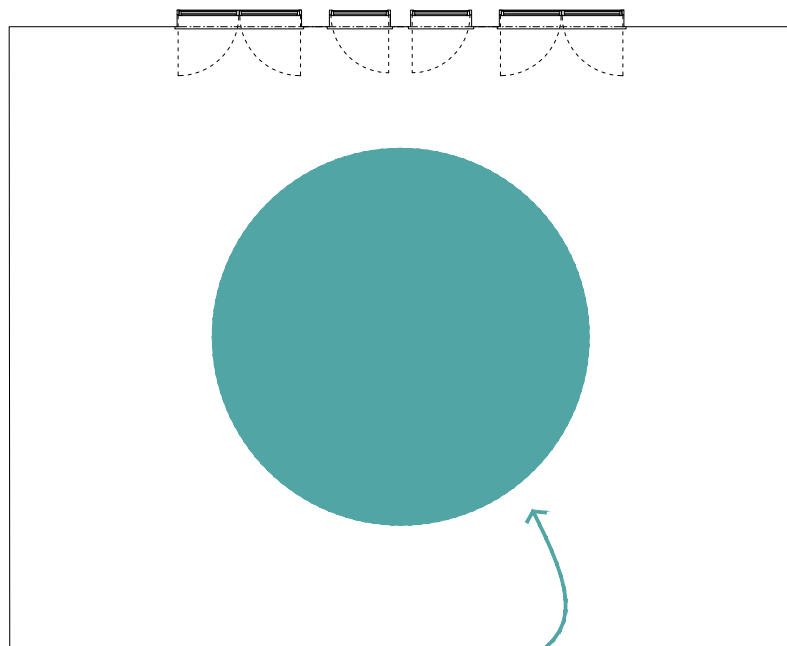


podział przestrzeni na 3
analiza dostępnej przestrzeń

JASTAA

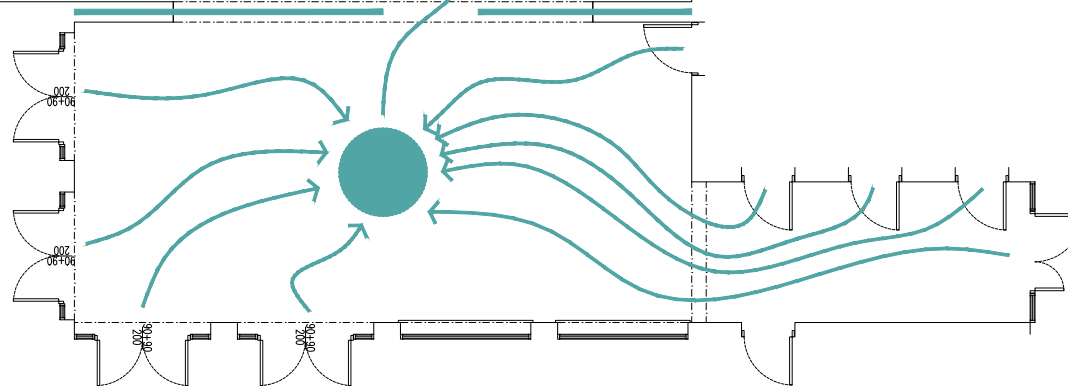
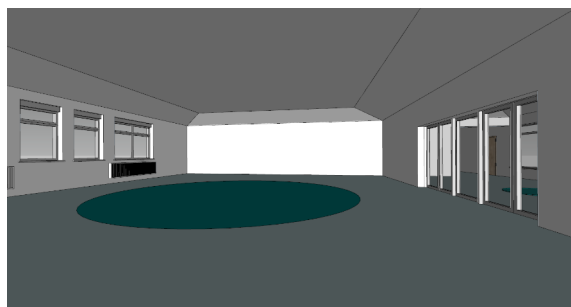
Zuzanna Róg | Adam Stafiniak

ul. Gdańska 28/9 50-344 Wrocław | 792 868 151 | 509 046 247 | biuro@jastaa.pl | www.jastaa.pl



+ zespolenie sal pozwala na wykorzystanie większego potencjału przestrzeni
 + ułatwiona orientacja - wejście do sali tylko jedno

- zamknięcie sali uwidacznia tradycyjne podejście do nauki - nauka w zamkniętych salach z nastawieniem na pracę przy stolikach
 - orientacja w przestrzeni, brak przejrzystości - trzeba znać ścieżkę do sali

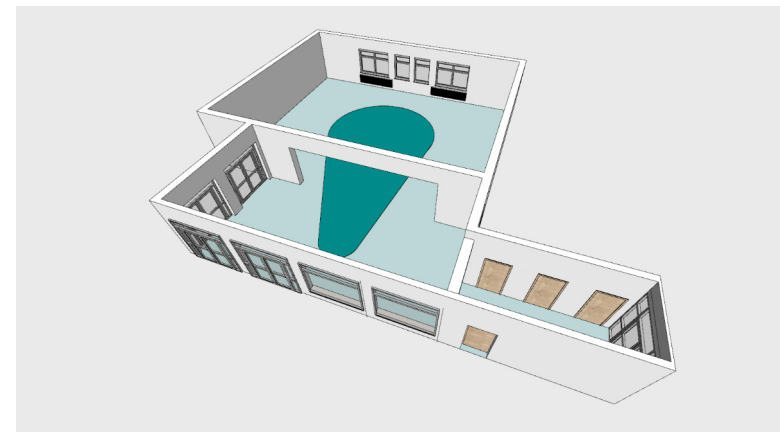
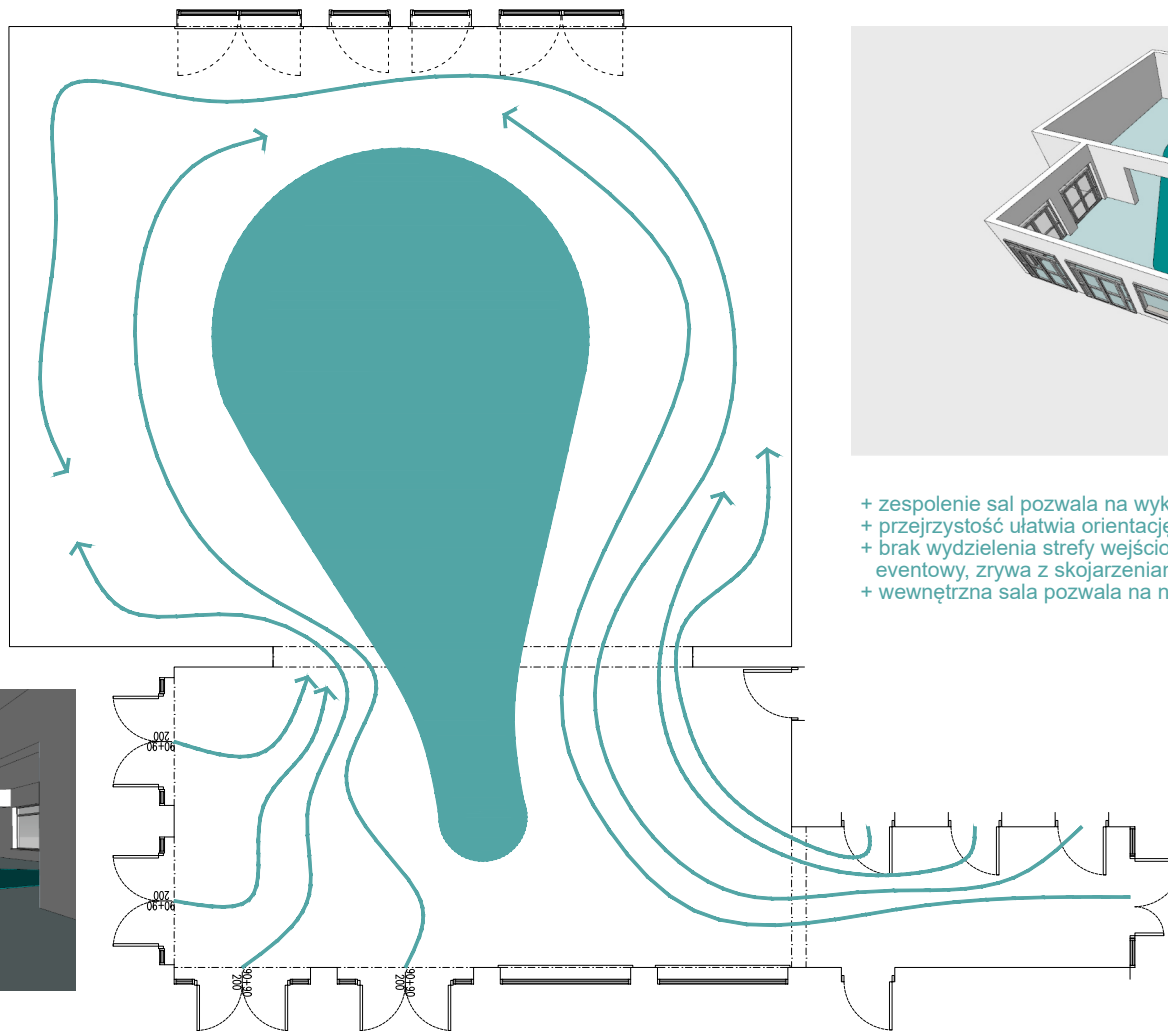


podział przestrzeni na 2
 analiza dostępnej przestrzeni

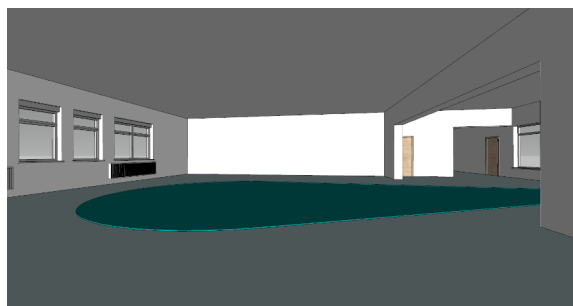
JASTAA

Zuzanna Róg | Adam Stafiniak

ul. Gdańska 28/9 50-344 Wrocław | 792 868 151 | 509 046 247 | biuro@jastaa.pl | www.jastaa.pl



- + zespolenie sal pozwala na wykorzystanie większego potencjału przestrzeni
- + przejrzystość ułatwia orientację w przestrzeni
- + brak wydzielenia strefy wejściowej zmienia charakter przestrzeni na muzealny, eventowy, zrywa z skojarzeniami szkolnymi
- + wewnętrzna sala pozwala na niezależne prowadzenie zajęć

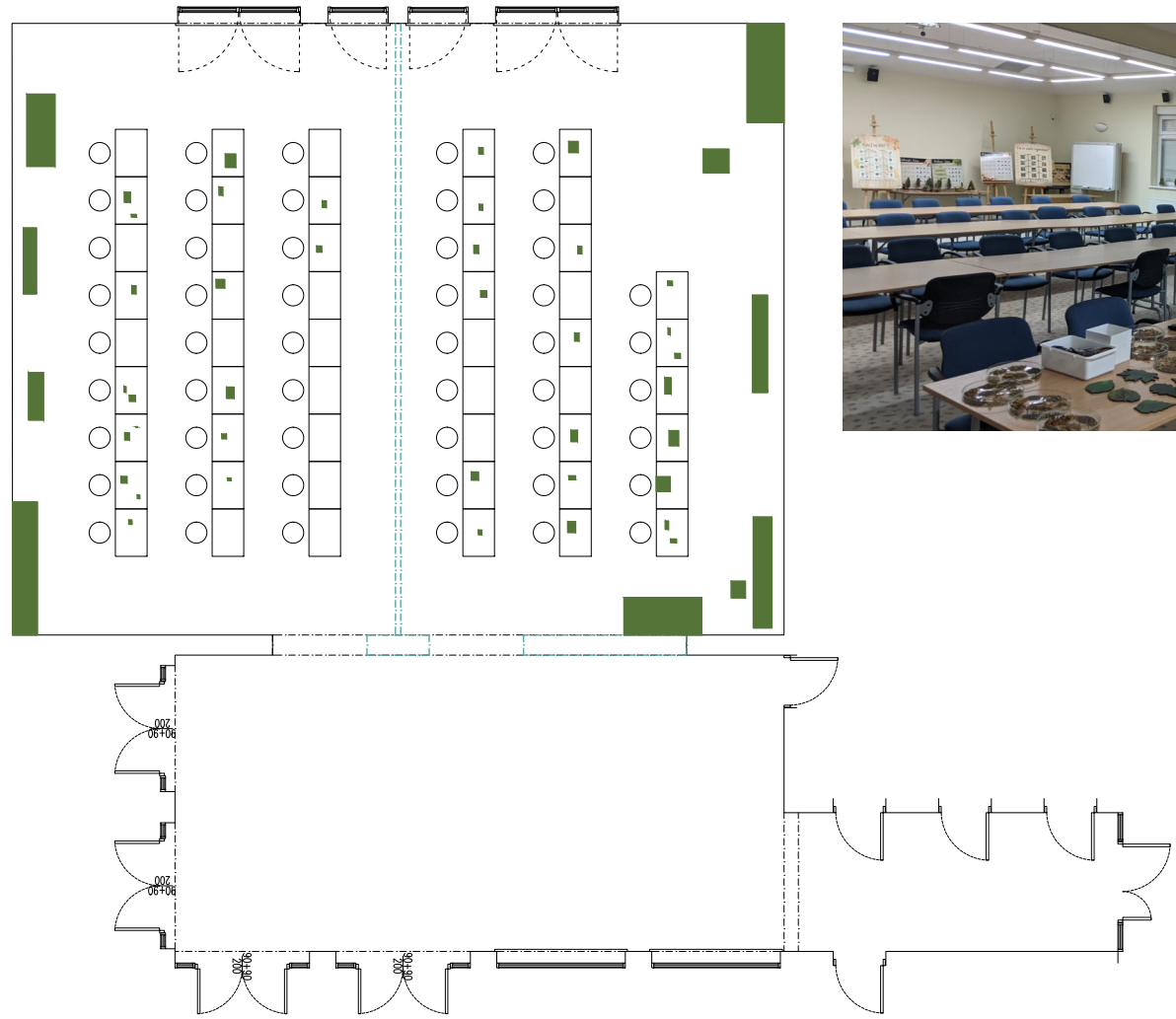


jednoprzestrzenność
analiza dostępnej przestrzeni

JASTAA

Zuzanna Róg | Adam Stafiniak

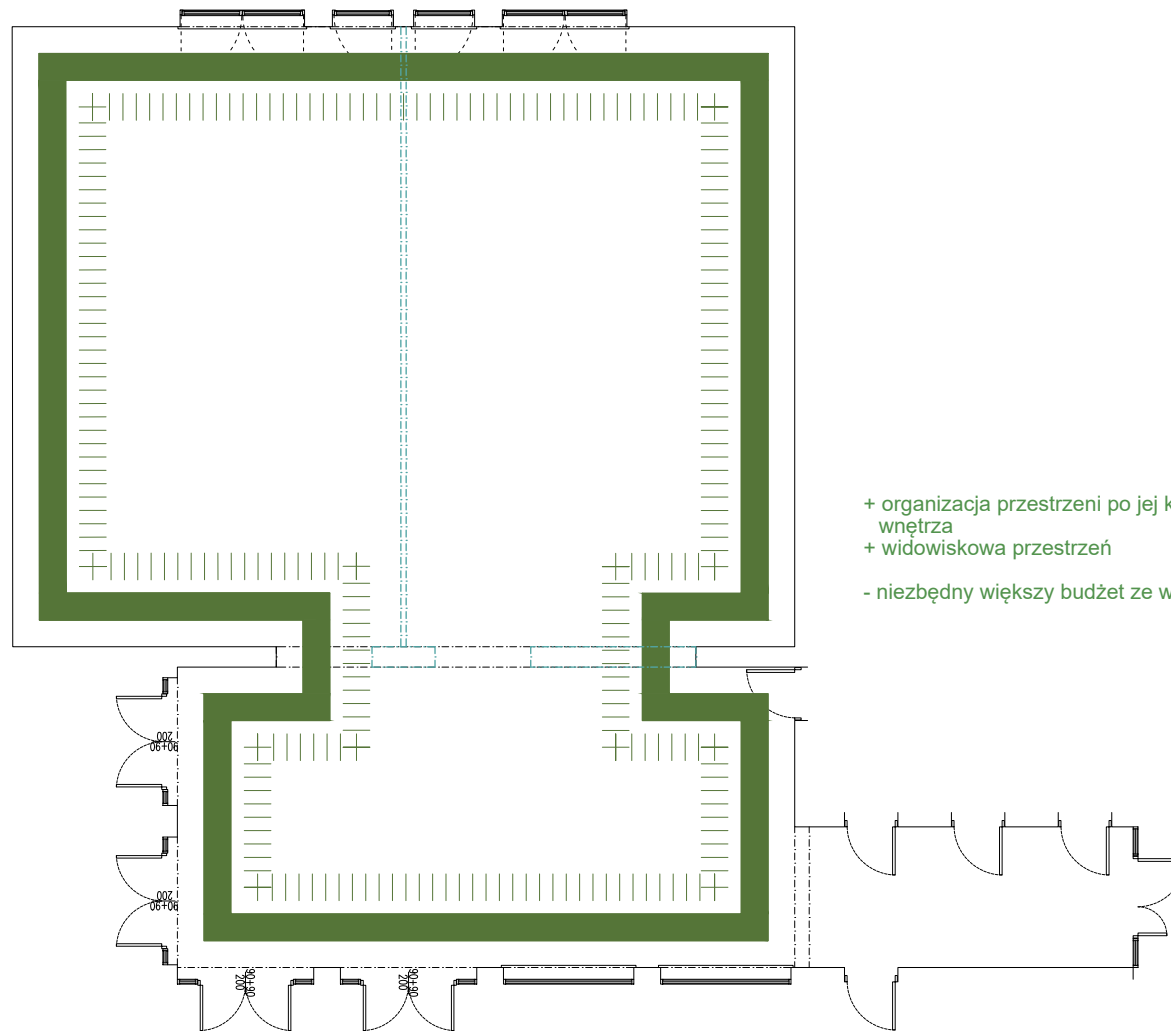
ul. Gdańska 28/9 50-344 Wrocław | 792 868 151 | 509 046 247 | biuro@jastaa.pl | www.jastaa.pl



stan istniejący - brak elementów organizujących
 analiza sposobów organizacji przestrzeni

JASTAA

Zuzanna Róg | Adam Stafiniak
 ul. Gdańska 28/9 50-344 Wrocław | 792 868 151 | 509 046 247 | biuro@jastaa.pl | www.jastaa.pl



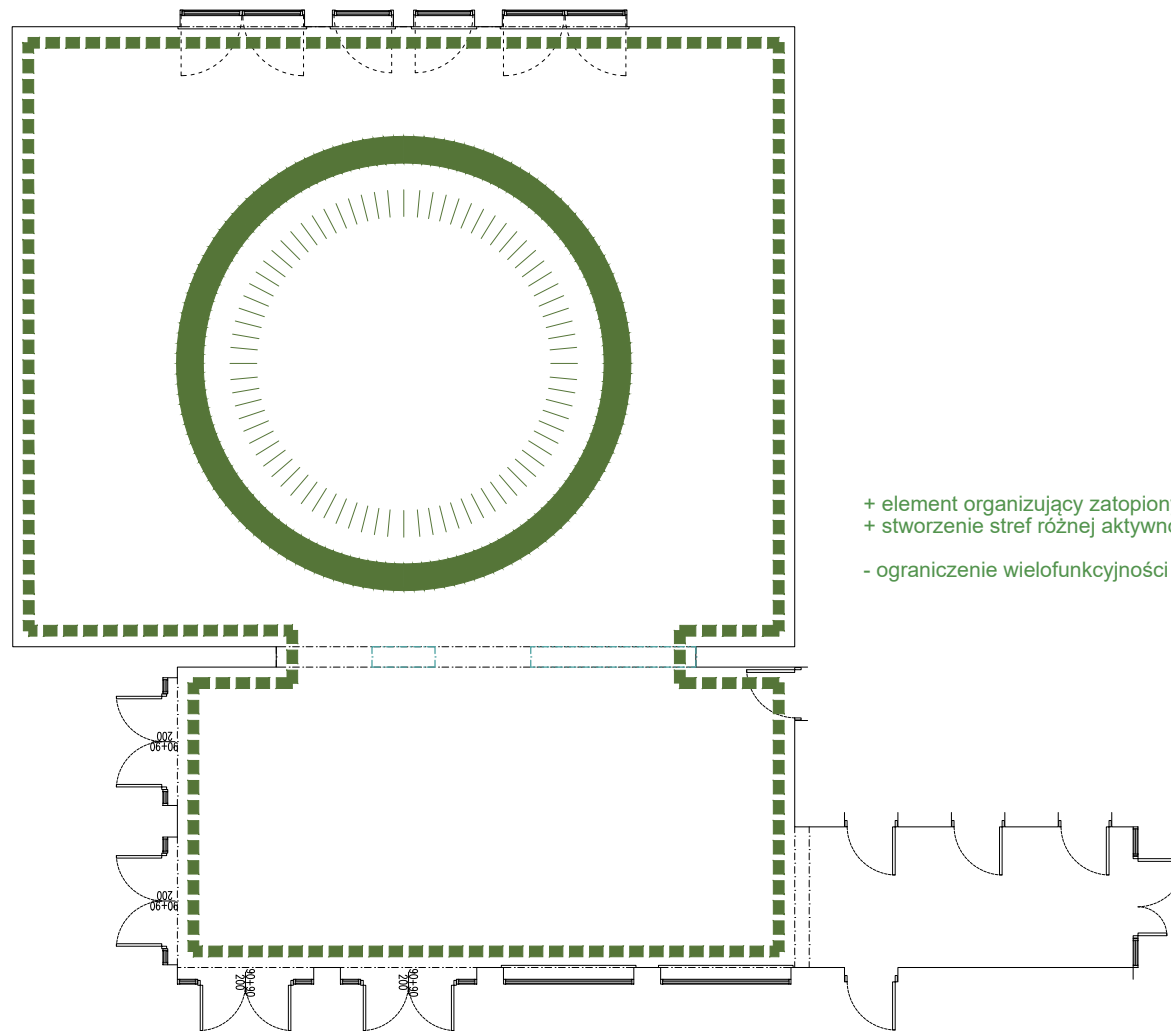
- + organizacja przestrzeni po jej krawędziach umożliwia wielofunkcyjność wnętrza
- + widowiskowa przestrzeń
- niezbędny większy budżet ze względu na powierzchnie organizacji

struktura organizująca po krawędziach przestrzeni - granica
 analiza sposobów organizacji przestrzeni

JASTAA

Zuzanna Róg | Adam Stafiniak

ul. Gdańska 28/9 50-344 Wrocław | 792 868 151 | 509 046 247 | biuro@jastaa.pl | www.jastaa.pl



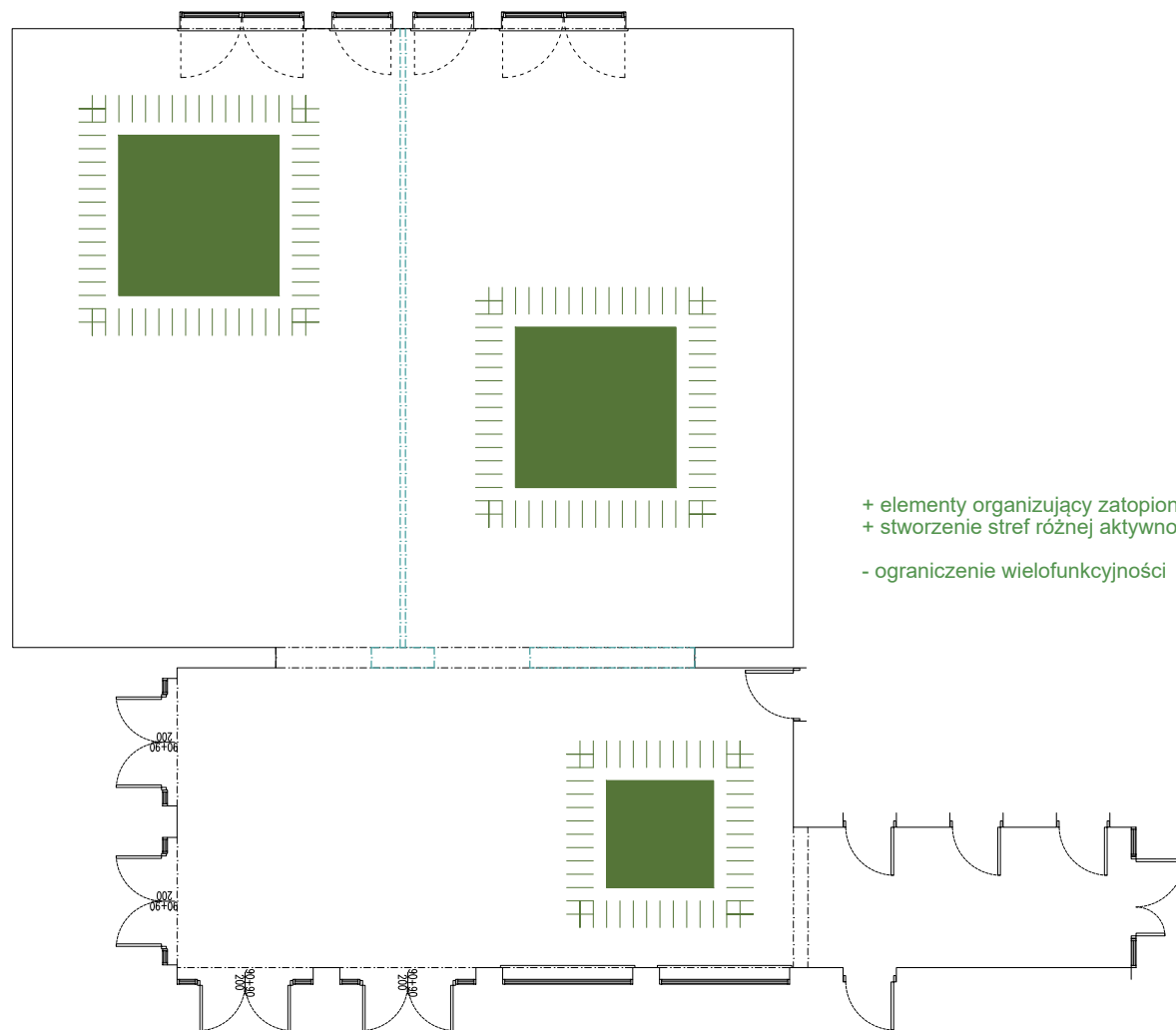
- + element organizujący zatopiony w przestrzeni która tworzy dla niego tło
- + stworzenie stref różnej aktywności
- ograniczenie wielofunkcyjności

instalacja organizująca - święte drzewo
analiza sposobów organizacji przestrzeni

JASTAA

Zuzanna Róg | Adam Stafiniak

ul. Gdańska 28/9 50-344 Wrocław | 792 868 151 | 509 046 247 | biuro@jastaa.pl | www.jastaa.pl

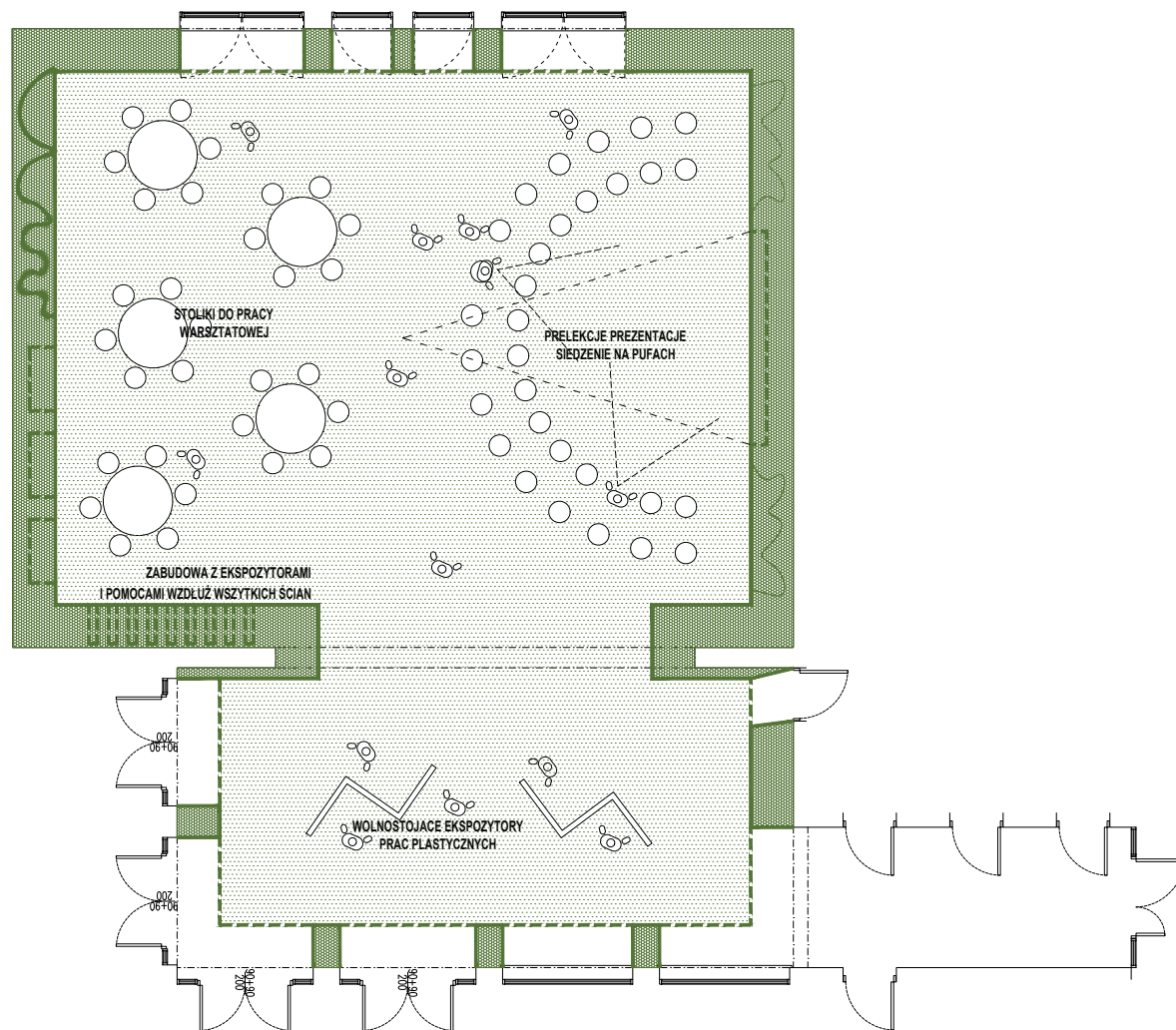


instalacje organizujące - las
 analiza sposobów organizacji przestrzeni

JASTAA

Zuzanna Róg | Adam Stafiniak

ul. Gdańska 28/9 50-344 Wrocław | 792 868 151 | 509 046 247 | biuro@jastaa.pl | www.jastaa.pl

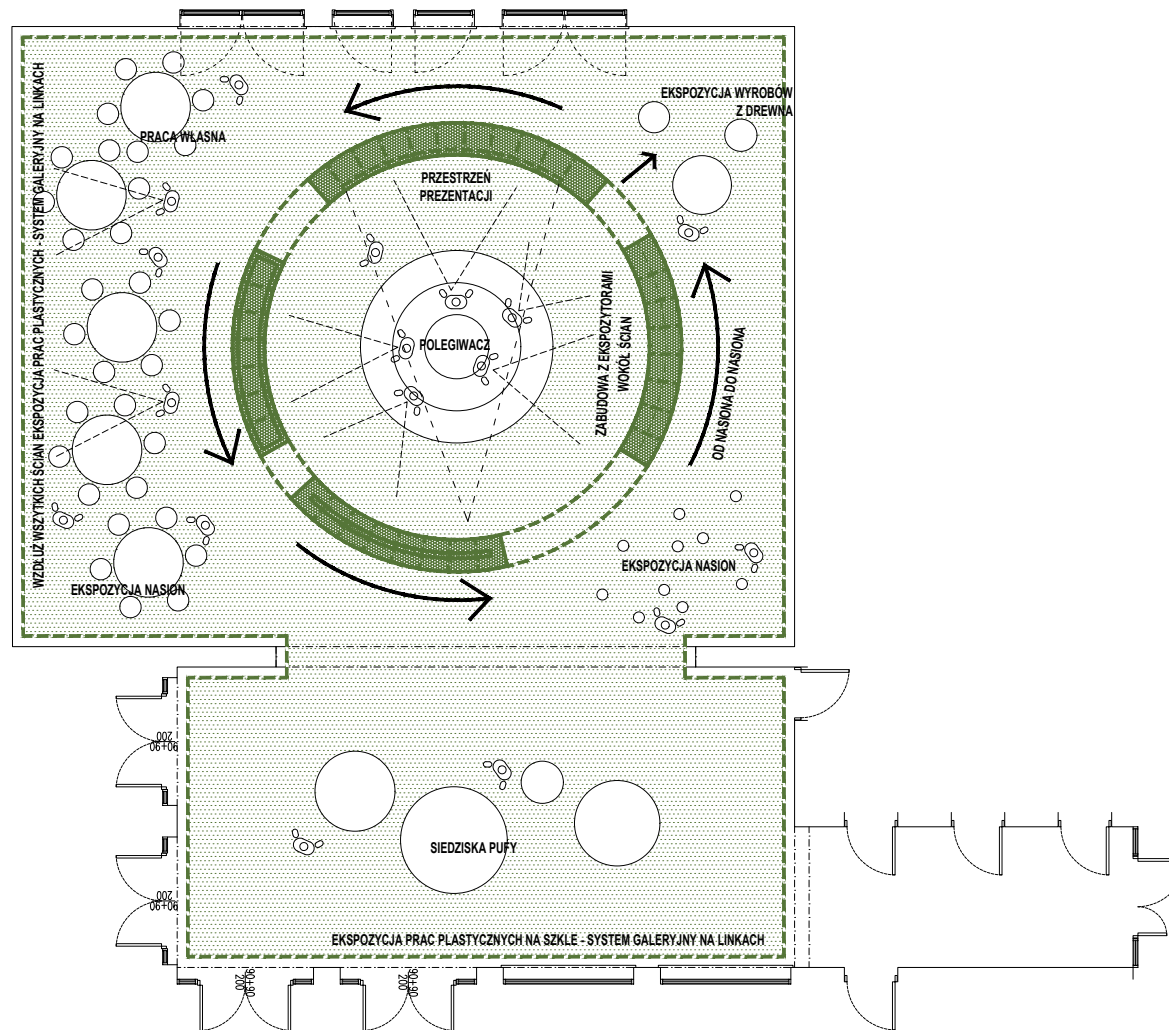


wariant GRANICA
przykład aranżacji

JASTAA

Zuzanna Róg | Adam Stafiniak

ul. Gdańska 28/9 50-344 Wrocław | 792 868 151 | 509 046 247 | biuro@jastaa.pl | www.jastaa.pl



wariant DRZEWO
 przykład aranżacji

JASTAA

Zuzanna Róg | Adam Stafiniak

ul. Gdańska 28/9 50-344 Wrocław | 792 868 151 | 509 046 247 | biuro@jastaa.pl | www.jastaa.pl

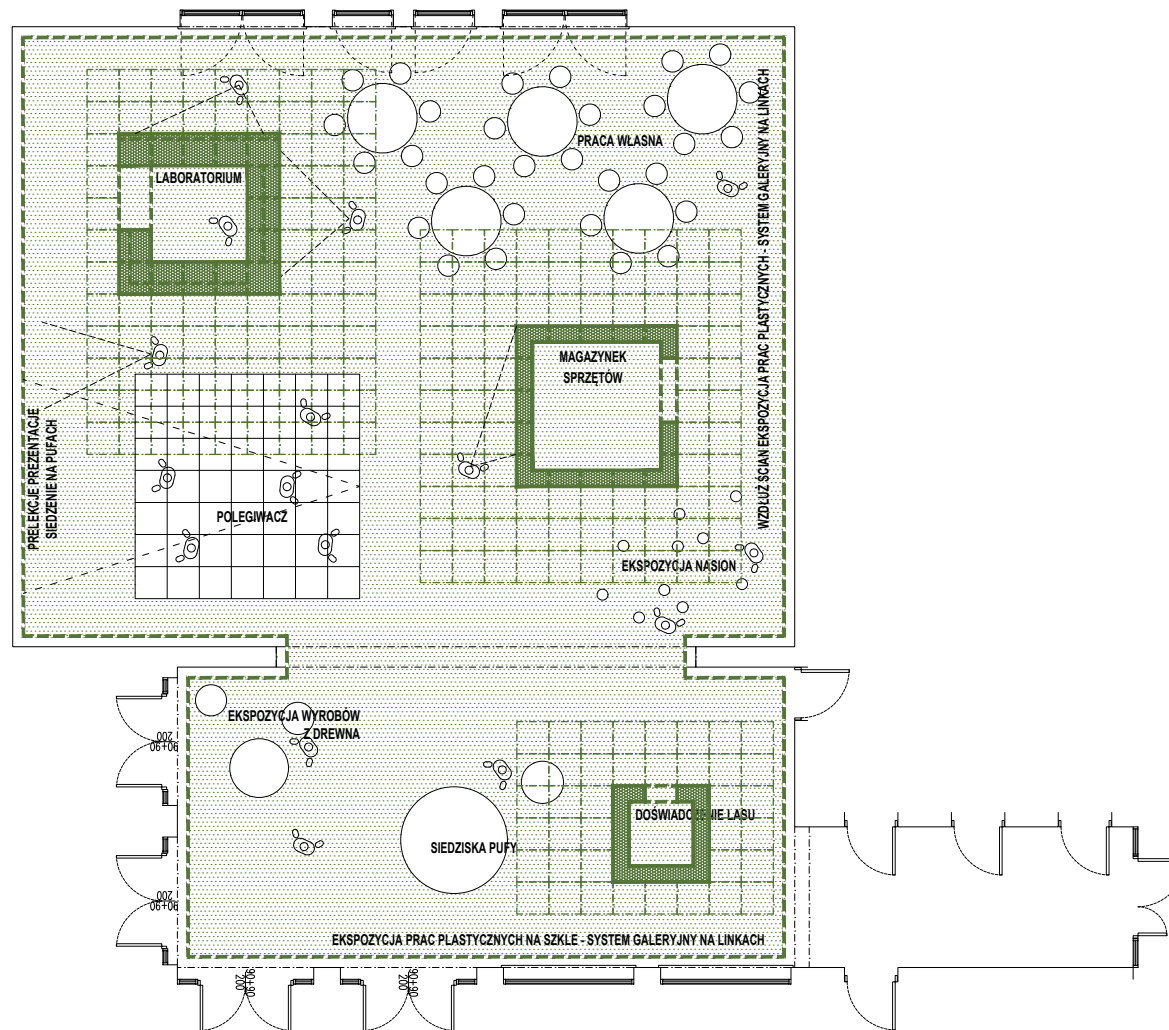


wariant DRZEWO
model 3d

JASTAA

Zuzanna Róg | Adam Stafiniak

ul. Gdańska 28/9 50-344 Wrocław | 792 868 151 | 509 046 247 | biuro@jastaa.pl | www.jastaa.pl

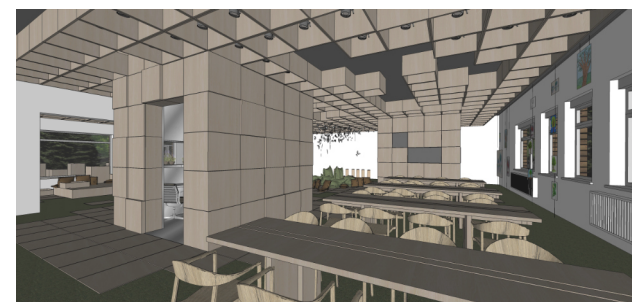
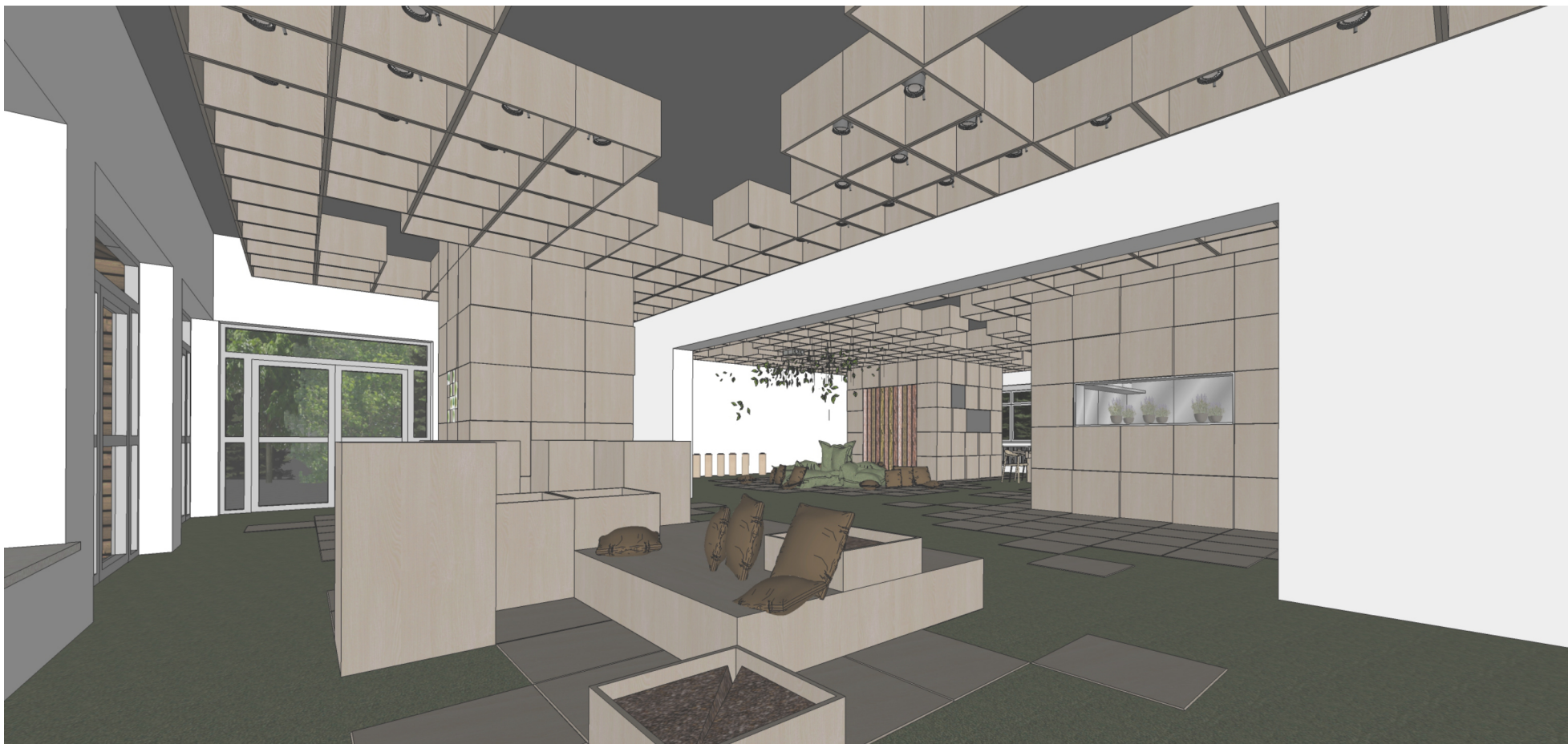


wariant LAS
 przykład aranżacji

JASTAA

Zuzanna Róg | Adam Stafiniak

ul. Gdańska 28/9 50-344 Wrocław | 792 868 151 | 509 046 247 | biuro@jastaa.pl | www.jastaa.pl



wariant LAS
model 3d

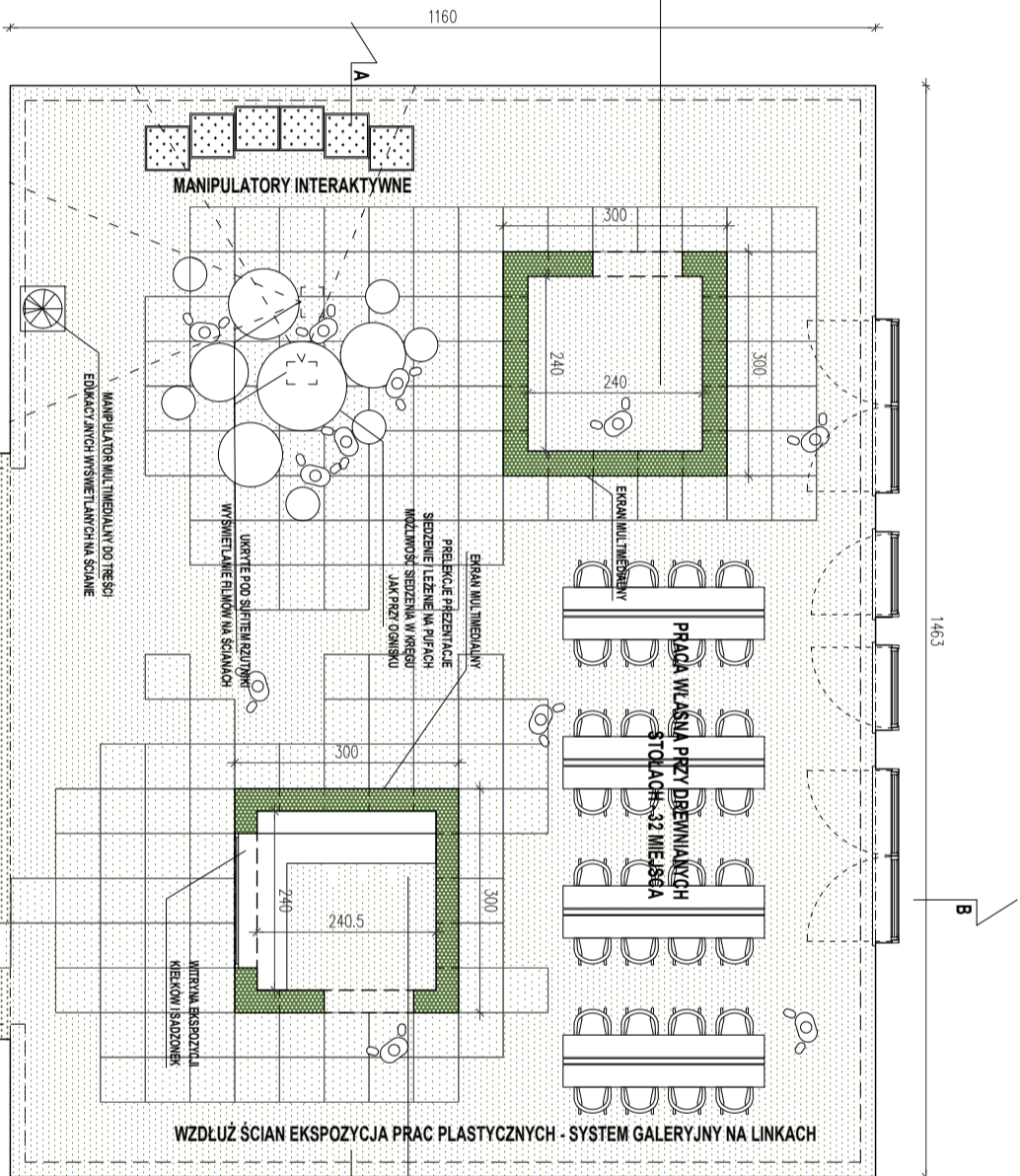
JASTAA

Zuzanna Róg | Adam Stafiniak

ul. Gdańska 28/9 50-344 Wrocław | 792 868 151 | 509 046 247 | biuro@jastaa.pl | www.jastaa.pl

- DRZEWO 3. TEMATYKA: LAS DARTY LASU, DREWNO, PRODUCTY Z DREWNA**
- WĘTRZE ZE STALU NIERDZEWNEJ
- WE WĘTRZU ZAPARZOWANE WYPOSAZENIE WYKONANE Z RÓŻNYCH GATUNKÓW DREWNA, NP.: MERLE, OKOMKI, NACZYŃNA, INSTRUMENTY MUZYCZNE DREWNIANE, ZABAWKI
 - NA ŚCIANACH ZEWNĘTRZNYCH "DRZEWA" PANELE Z FORNIRU NATURALNEGO Z WBDOWANAMI ELEMENTAMI EDUKACYJNYMI NP.:
 - EKRAN MULTIMEDIALNY WYSWIETLAJĄCY FILMY NA TEMAT LASÓW ORAZ Z MOŻLIWOŚCIĄ SAMODZIELNEJ OBSŁUGI (WYSWIETLANIE DODATKOWYCH TREŚCI EDUKACYJNYCH)
 - NA CZĘŚCI ŚCIAN "DRZEWA" – KORA DRZEW W FORMIE WYDŁUGANEJ EKSPOZYTORA, PO WYSWIETLENIU EKSPOZYTORA WIDOCZNE WĘTRZE PINA I PODSWIETLENIE OPPOWIEDNIEGO LIŚCIA ZWIESZONOŚĆ NAD PUFAMI ORAZ OPPOWIEDNIEGO POLEMIKA Z SZYSZKAMI / OWOCAMI
 - CZĘŚĆ PANELE OTWIERANA – WE WĘTRZU SZAFKI I SZUFLADY NA DODATKOWE POMOCE NP.: KOSMIKI NA OLEKI ETYKETCZNE Z ZAPACHEM KONKRETNÝCH GATUNKÓW DRZEW DO ROZPWIENIA W TRAKCIE ZAŁĘC EDUKACYJNYCH

- DRZEWO 1. TEMATYKA: BANK GENÓW, NASIONA**
- WĘTRZE ZE STALU NIERDZEWNEJ
- WE WĘTRZU PRZECHOWYWANE NASIONA W POLEMIKACH Z ETYKETAMI
 - WE WĘTRZU PRZECHOWYWANE EKSPONATY POMIĄZANE Z PRZECHOWYWANIEM NASION W BANKU GENÓW NP. ZBIORNIK NA CERKTY AZOJI
 - NA ŚCIANACH ZEWNĘTRZNYCH "DRZEWA" PANELE Z FORNIRU NATURALNEGO Z WBDOWANAMI ELEMENTAMI EDUKACYJNYMI NP.:
 - EKRAN MULTIMEDIALNY WYSWIETLAJĄCY FILM NA TEMAT DZIAŁALNOŚCI LEŚNEGO BANKU GENÓW, PRZECHOWYWANIA NASION ORAZ Z MOŻLIWOŚCIĄ SAMODZIELNEJ OBSŁUGI (WYSWIETLANIE DODATKOWYCH TREŚCI EDUKACYJNYCH)
 - RYLCINY / ZDJEŃA DRZEW Z PRZYCISKAMI – PO NACIŚNIĘCIU OPPOWIEDNIEGO PRZYCISKU PODSWIETLAŁA SIĘ KWIETKA Z OPPOWIEDNIMI NASIONAMI
 - CZĘŚĆ PANELE OTWIERANA – WE WĘTRZU SZAFKI I SZUFLADY NA DODATKOWE POMOCE

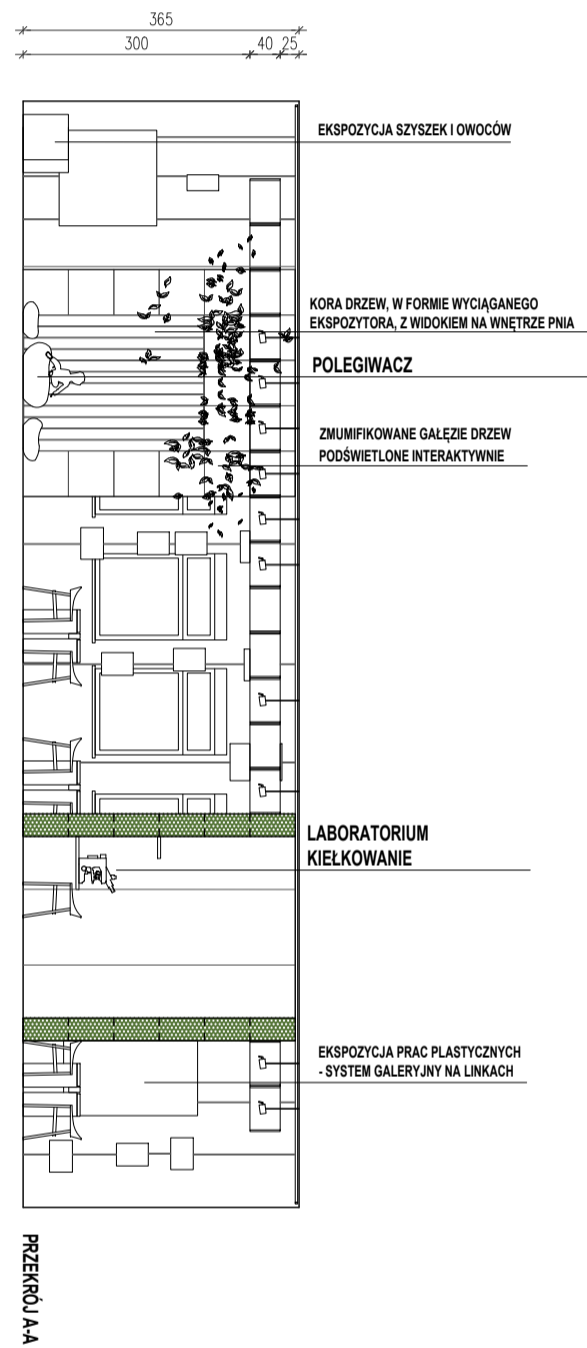
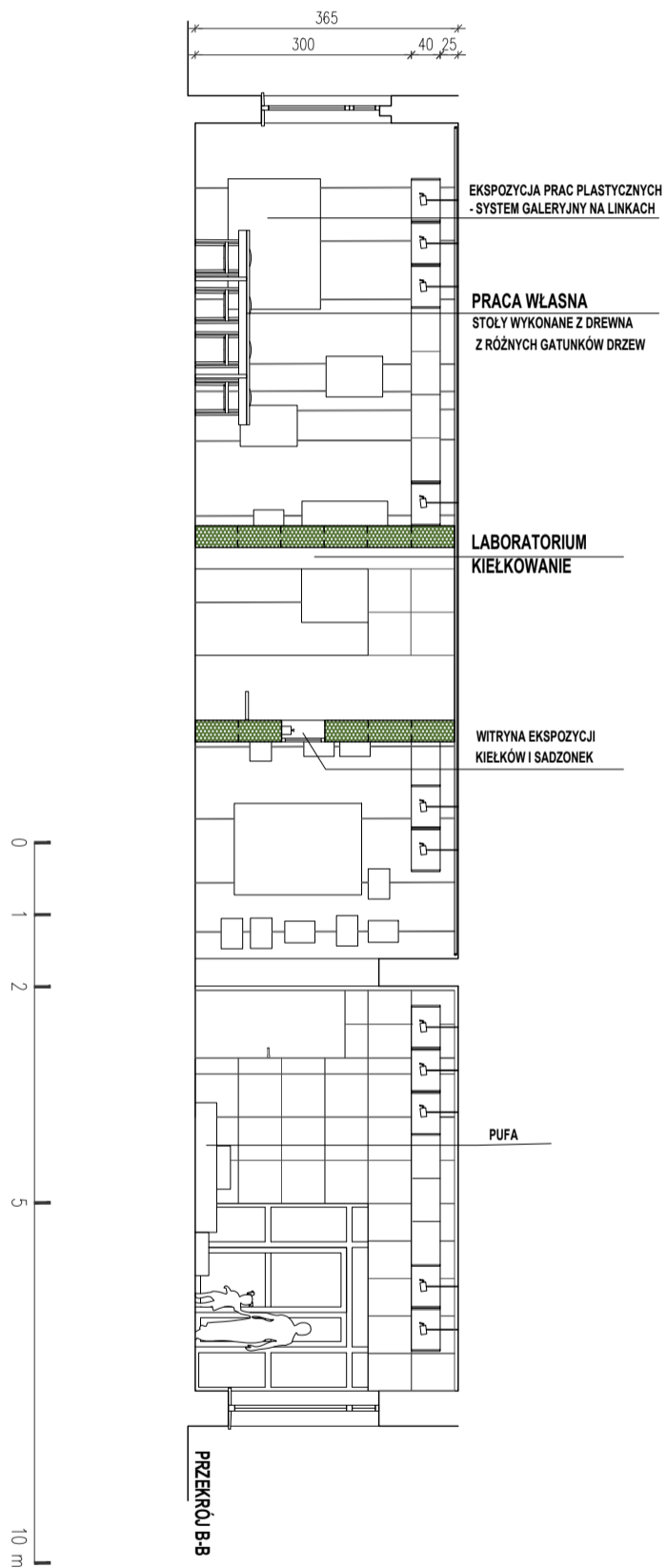


- DRZEWO 2. TEMATYKA: KIERKONANIE**
- WĘTRZE ZE STALU NIERDZEWNEJ
- WE WĘTRZU 6 STANÓW Z MIKROSKOPAMI – DO OBEJRZENIA W TRAKCIE ZAŁĘC NASIONA I PREPARAT MIKROZOWY NA ŚCIANACH ZEWNĘTRZNYCH "DRZEWA" PANELE Z FORNIRU NATURALNEGO Z WBDOWANAMI ELEMENTAMI EDUKACYJNYMI NP.:
 - EKRAN MULTIMEDIALNY WYSWIETLAJĄCY FILM W PRZYSPIESZONYM TEMPIE POKAZUJĄCY PROCES KIERKONANIA NASION I PRODUKCJI SAZONKÓW ORAZ ICH UPRAWY W SZKOCIE LEŚNEJ ORAZ Z MOŻLIWOŚCIĄ SAMODZIELNEJ OBSŁUGI (WYSWIETLANIE DODATKOWYCH TREŚCI EDUKACYJNYCH)
 - NA JEDNEJ ZE ŚCIAN WITRYNA Z WERSPONOWANAMI KIEKAM, SAZONKAMI, NIEDUŻYMI ROŚLINAMI ZIELNYMI W DONICZKACH
 - NA JEDNEJ ZE ŚCIAN RYLCINY POKAZUJĄCE ZALEŻNOŚĆ PRZEBRODY OD ŻYWIŁÓW WODY, ŚMIATKA I ZIEMI
 - CZĘŚĆ PANELE OTWIERANA – WE WĘTRZU SZAFKI I SZUFLADY NA DODATKOWE POMOCE NP.: PROFIELE GŁĘBOWE



variant LAS
rzut aranżacji

JASTAA



wariant LAS
widoki aranżacji

JASTAA

Zuzanna Róg | Adam Stafiniak
ul. Gdańska 28/9 50-344 Wrocław | 792 868 151 | 509 046 247 | biuro@jastaa.pl | www.jastaa.pl



wariant LAS
widok od strony wejścia

JASTAA

Zuzanna Róg | Adam Stafiniak

ul. Gdańska 28/9 50-344 Wrocław | 792 868 151 | 509 046 247 | biuro@jastaa.pl | www.jastaa.pl



wariant LAS
widok na przestrzeń główną

JASTAA

Zuzanna Róg | Adam Stafiniak

ul. Gdańska 28/9 50-344 Wrocław | 792 868 151 | 509 046 247 | biuro@jastaa.pl | www.jastaa.pl



wariant LAS
widok na przestrzeń główną

JASTAA

Zuzanna Róg | Adam Stafiniak

ul. Gdańska 28/9 50-344 Wrocław | 792 868 151 | 509 046 247 | biuro@jastaa.pl | www.jastaa.pl



Leśny Bank Genów Kostrzyca

DZIĘKUJEMY ZA UWAGĘ

JASTAA

Zuzanna Róg | Adam Stafiniak
ul. Gdańska 28/9 50-344 Wrocław | 792 868 151 | 509 046 247 | biuro@jastaa.pl | www.jastaa.pl