

MAPA Z PROGNOZĄ ODDZIAŁYWANIA  
PROJEKTU PLANU URZĄDZENIA LASU  
NA ŚRODOWISKO I NA OBSZARY NATURA 2000  
NADLEŚNICTWO  
WĘGLINIEC

OBRĘB  
OSIECZNICA

REGIONALNA DYREKCJA LASÓW PAŃSTWOWYCH WE WROCŁAWIU

Stan na 01.01.2025

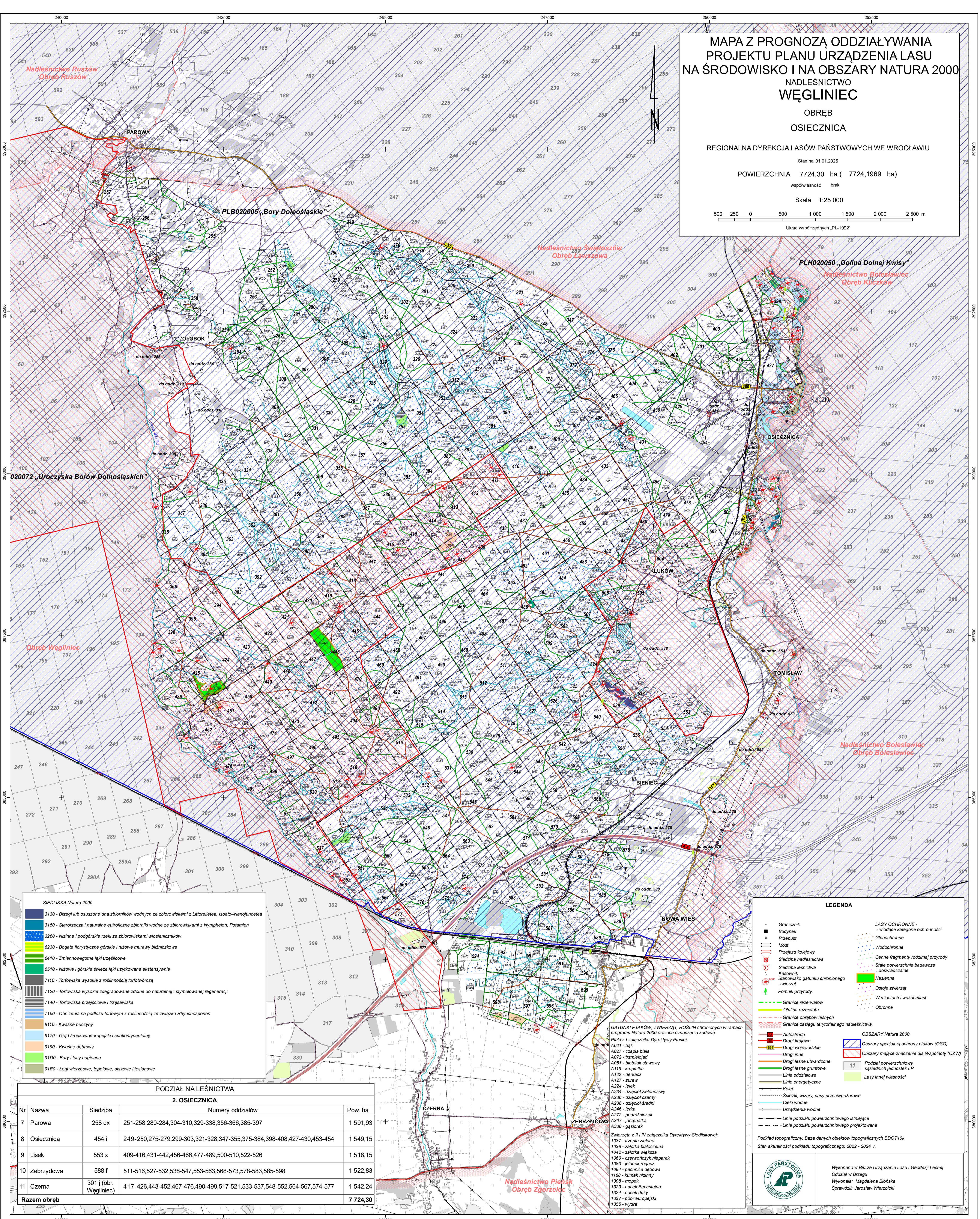
POWIERZCHNIA 7724,30 ha ( 7724,1969 ha)

współrzędność brak

Skala 1:25 000

0 500 1000 1500 2000 2500 m

Układ współrzędnych „PL-1992”



**SIEDZISKA Natura 2000**

- 3130 - Brzegi lub osuszone dna zbiorników wodnych ze zbiorowiskami z Littorelletea, Isoëto-Najasuntetia
- 3150 - Starorzeczka i naturalne eutroficzne zbiorniki wodne ze zbiorowiskami z Nymphaeon, Potamion
- 3260 - Nizinne i podgórskie rzeki ze zbiorowiskami włosieniczników
- 6230 - Bogle florystyczne górskie i niżowe murawy błizniczkowe
- 6410 - Zmienneowilgotne łąki trzęślicowe
- 6510 - Niżowe i górskie świeże łąki użytkowane ekstensywnie
- 7110 - Torfowiska wysokie z roślinnością torfowczą
- 7120 - Torfowiska wysokie zdegradowane zdolne do naturalnej i stymulowanej regeneracji
- 7140 - Torfowiska przejściowe i trzęsawiska
- 7150 - Obniżenia na podłożu torfowym z roślinnością ze związku Rhynchosporion
- 9110 - Kwaśne buczyny
- 9170 - Grąd środkowoeuropejski i subkontynentalny
- 9190 - Kwaśne dąbrowy
- 91D0 - Bory i lasy bagienne
- 91E0 - Łęgi wierzbowe, topolowe, olszowe i jesionowe

**PODZIAŁ NA LEŚNICTWA**

**2. OSIECZNICA**

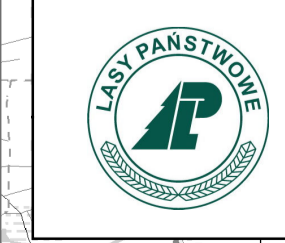
Nr	Nazwa	Siedziba	Numerы oddziałów	Pow. ha
7	Parowa	258 dx	251-258,280-284,304-310,329-338,356-366,385-397	1 591,93
8	Osiecznica	454 i	249-250,275-279,299-303,321-328,347-355,375-384,398-408,427-430,453-454	1 549,15
9	Lisek	553 x	409-416,431-442,456-466,477-489,500-510,522-526	1 518,15
10	Zebrzydowa	588 f	511-516,527-532,538-547,553-563,568-573,578-583,585-598	1 522,83
11	Czerna	301 j (obr. Węgliniec)	417-426,443-452,467-476,490-499,517-521,533-537,548-552,564-567,574-577	1 542,24
<b>Razem obręb</b>				<b>7 724,30</b>

- GATUNKI PTAKÓW, ZWIERZĄT, ROŚLIN chronionych w ramach programu Natura 2000 oraz ich oznaczenia kodowe.**
- Ptaki z I załącznika Dyrektywy Ptasięj:
- A021 - bąk
  - A027 - czapla biała
  - A072 - trzmięcogłód
  - A081 - błotniak stawowy
  - A119 - kropialka
  - A122 - derkacz
  - A127 - żuraw
  - A234 - lelek
  - A234 - dzięcioł zielonosiwy
  - A236 - dzięcioł czarny
  - A238 - dzięcioł średni
  - A246 - leśka
  - A272 - poddrżniczek
  - A307 - jarząbka
  - A338 - gąsiorek
- Zwierzęta z II i IV załącznika Dyrektywy Siedliskowej:
- 1037 - trzepla zielona
  - 1038 - żalotka bieloczelna
  - 1042 - żalotka wielka
  - 1060 - czerwonoczyj nieparek
  - 1083 - jeloniek rogacz
  - 1084 - pachnica dębowa
  - 1108 - kumak niski
  - 1308 - mopek
  - 1323 - nocek Bechsteina
  - 1324 - nocek duży
  - 1337 - bóbr europejski
  - 1355 - wydra

**LEGENDA**

- Granicznik
- Budynek
- Przejazd
- Most
- Przejazd kolejowy
- Siedziba nadleśnictwa
- Siedziba leśnictwa
- Kasownik
- Stanowisko gatunku chronionego zwierząt
- Pomnik przyrody
- Graniec rezerwatów
- Okulna rezerwat
- Graniec obrębów leśnych
- Graniec zasięgu terytorialnego nadleśnictwa
- Autostada
- Drogi krajowe
- Drogi wojewódzkie
- Drogi inne
- Drogi leśne utwardzone
- Drogi leśne gruntowe
- Linie oddziałowe
- Linie energetyczne
- Kolej
- Sieczki, wizury, pasy przeciwpożarowe
- Cieki wodne
- Urządzenia wodne
- Linie podziału powierzchniowego istniejące
- Linie podziału powierzchniowego projektowane
- LASY OCHRONNE - wiodące kategorie ochronności
- Glebochronne
- Wodochronne
- Cenne fragmenty rodzimej przyrody
- Stale powierzchniowe badawcze i doświadczalne
- Nasienne
- Ostoje zwierząt
- W miastach i wokół miast
- Obronne
- OBSZARY Natura 2000
- Obszary specjalnej ochrony ptaków (OSO)
- Obszary mające znaczenie dla Wspólnoty (OZW)
- Podział powierzchniowy sąsiednich jednostek LP
- Lasiny innej własności

Podkład topograficzny: Baza danych obiektów topograficznych BDOT10k  
Stan aktualności podkładu topograficznego: 2022 - 2024 r.



Wykonano w Biurze Urządzenia Lasu i Geodezji Leśnej  
Oddział w Brzegu  
Wykonała: Magdalena Błońska  
Sprawdził: Jarosław Wierzbicki