



DZIENNIK URZĘDOWY

WOJEWÓDZTWA PODKARPACKIEGO

Rzeszów, dnia 2 listopada 2020 r.

Poz. 4077

ZARZĄDZENIE REGIONALNEGO DYREKTORA OCHRONY ŚRODOWISKA W RZESZOWIE

z dnia 2 listopada 2020 r.

w sprawie ustanowienia planu zadań ochronnych dla obszaru Natura 2000 Las Hrabeński PLH180039

Na podstawie art. 28 ust. 5 ustawy z dnia 16 kwietnia 2004 r. o ochronie przyrody (tekst jedn. Dz. U. z 2020 r. poz. 55 ze zm.) zarządza się co następuje:

§ 1. 1. Ustanawia się plan zadań ochronnych dla obszaru Natura 2000 Las Hrabeński PLH180039 zwanego dalej „obszarem Natura 2000”.

2. Plan zadań ochronnych obejmuje cały obszar z wyłączeniem (częściowo) pokrywających się z nim gruntów Państwowego Gospodarstwa Leśnego „Lasy Państwowe”, dla których ustanowiono Plan Urządzenia Lasu dla Nadleśnictwa Rymanów, uwzględniający zakres, o którym mowa w art. 28 ust. 10 ustawy z dnia 16 kwietnia 2004 r. o ochronie przyrody.

§ 2. Opis granic obszaru Natura 2000 zawiera załącznik nr 1 do zarządzenia.

§ 3. Mapę obszaru Natura 2000 zawiera załącznik nr 2 do zarządzenia.

§ 4. Identyfikację istniejących i potencjalnych zagrożeń dla zachowania właściwego stanu ochrony siedlisk przyrodniczych będących przedmiotami ochrony zawiera załącznik nr 3 do zarządzenia.

§ 5. Cele działań ochronnych zawiera załącznik nr 4 do zarządzenia.

§ 6. Działania ochronne ze wskazaniem podmiotów odpowiedzialnych za ich wykonanie i obszarów ich wdrażania zawiera załącznik nr 5 do zarządzenia.

§ 7. Zarządzenie wchodzi w życie po upływie 14 dni od dnia ogłoszenia.

**Regionalny Dyrektor Ochrony Środowiska
w Rzeszowie**

Wojciech Wdowik

Załącznik nr 1

do Zarządzenia Regionalnego Dyrektora Ochrony Środowiska
w Rzeszowie z dnia 02 listopada 2020 r.
w sprawie ustanowienia planu zadań ochronnych dla obszaru
Natura 2000 Las Hrabeński PLH180039

Opis granic obszaru Natura 2000

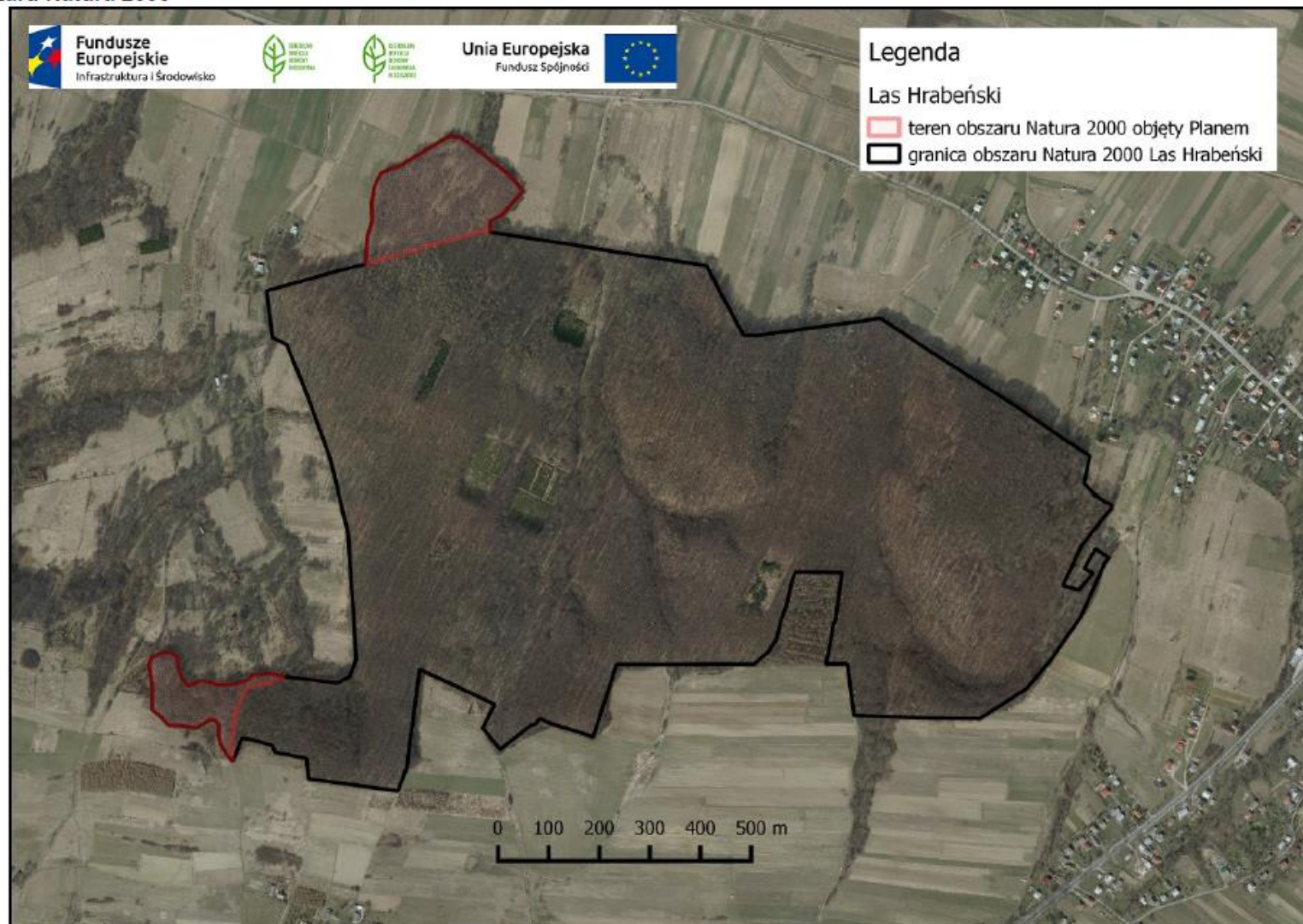
(sporządzono w oparciu o układ współrzędnych płaskich prostokątnych PL-1992, zgodnie z § 3 ust. 1 pkt. 4 rozporządzenia Rady Ministrów z dnia 15 października 2012 r. w sprawie państwowego systemu odniesień przestrzennych; Dz.U. z 2012 r., poz. 1247 ze zm.)

L.p.	X	Y	39	195027,40	712054,74	78	194983,40	710928,27
1	195784,19	711587,14	40	195028,89	711949,04	79	194931,35	710922,45
2	195783,43	711613,21	41	195030,51	711898,54	80	194883,86	710904,01
3	195791,77	711674,36	42	195031,86	711852,52	81	194896,85	710811,32
4	195796,60	711708,63	43	195033,24	711805,61	82	194897,74	710804,96
5	195802,95	711754,89	44	195136,25	711792,85	83	194908,11	710728,02
6	195807,76	711790,85	45	195136,03	711749,81	84	194948,40	710724,01
7	195817,27	711858,28	46	195163,54	711756,77	85	194960,88	710661,74
8	195778,87	711916,91	47	195212,24	711764,79	86	194974,10	710655,57
9	195758,73	711946,51	48	195225,00	711769,73	87	194985,53	710617,11
10	195688,94	712054,94	49	195316,59	711781,87	88	194988,91	710595,83
11	195663,04	712095,51	50	195317,43	711690,04	89	194942,42	710577,99
12	195641,21	712129,41	51	195296,06	711682,08	90	194955,98	710567,04
13	195579,20	712219,70	52	195248,31	711671,69	91	194978,18	710553,32
14	195545,03	712271,74	53	195224,31	711662,27	92	194995,53	710550,50
15	195490,44	712260,73	54	195184,67	711652,32	93	195014,90	710551,30
16	195474,12	712276,73	55	195159,70	711636,59	94	195024,38	710542,22
17	195471,18	712279,63	56	195135,32	711608,38	95	195025,19	710532,94
18	195469,42	712282,08	57	195135,27	711600,87	96	195017,12	710520,43
19	195458,91	712298,42	58	195135,44	711545,73	97	195009,86	710504,69
20	195452,86	712310,01	59	195134,89	711408,85	98	195013,69	710476,24
21	195449,70	712316,05	60	195135,23	711336,84	99	195014,50	710450,82
22	195439,63	712313,39	61	195106,90	711327,73	100	195033,46	710433,46
23	195440,40	712311,63	62	195039,38	711305,80	101	195044,76	710418,94
24	195409,47	712286,53	63	194991,05	711290,21	102	195095,21	710418,53
25	195370,93	712256,34	64	194998,99	711266,19	103	195135,16	710412,08
26	195290,83	712218,81	65	195017,83	711205,48	104	195148,88	710418,13
27	195282,10	712250,69	66	195027,15	711185,35	105	195158,16	710441,94
28	195315,85	712278,37	67	195015,03	711175,34	106	195158,16	710454,05
29	195324,67	712260,68	68	195014,64	711167,70	107	195149,28	710466,96
30	195363,43	712283,48	69	195004,11	711154,65	108	195128,70	710469,79
31	195346,09	712309,80	70	194965,94	711106,41	109	195106,91	710477,05
32	195334,87	712301,03	71	195008,81	711072,01	110	195091,58	710488,35
33	195272,88	712273,79	72	195055,58	711096,08	111	195096,22	710504,29
34	195227,98	712253,44	73	195078,16	711047,76	112	195102,88	710514,58
35	195184,51	712222,98	74	195083,85	711036,04	113	195093,80	710548,28
36	195146,74	712196,92	75	195102,75	710995,28	114	195094,20	710574,91
37	195101,27	712159,34	76	195124,86	710947,31	115	195101,26	710602,96
38	195087,78	712148,21	77	195029,39	710935,22	116	195107,31	710611,43

117	195113,37	710615,47
118	195114,18	710623,94
119	195116,60	710649,37
120	195110,48	710680,44
121	195097,91	710784,72
122	195110,67	710808,68
123	195143,81	710821,93
124	195236,68	710816,44
125	195328,62	710809,94
126	195396,26	710805,65
127	195454,00	710791,39
128	195538,80	710770,82
129	195660,79	710726,83
130	195765,28	710684,62
131	195779,44	710656,23
132	195871,79	710645,26
133	195877,62	710665,26
134	195879,92	710673,18
135	195894,99	710727,75
136	195910,31	710781,31
137	195925,08	710840,76
138	195977,89	710844,22
139	196011,50	710853,73
140	196046,37	710852,46
141	196078,07	710858,17
142	196105,33	710871,48
143	196118,01	710905,72
144	196139,57	710943,13
145	196165,56	710984,97
146	196177,61	711004,63
147	196175,08	711029,99
148	196139,57	711075,00
149	196101,53	711123,82
150	196070,46	711151,09
151	196023,54	711111,14
152	196010,86	711087,05
153	195988,19	711086,36
154	195980,52	711136,22
155	195962,48	711254,08
156	195960,58	711265,15
157	195943,32	711371,49
158	195931,70	711449,32
159	195929,31	711465,30
160	195922,11	711513,96
161	195871,02	711540,33
162	195834,79	711560,24
163	195784,19	711587,14

Załącznik nr 2

do Zarządzenia Regionalnego Dyrektora Ochrony Środowiska w Rzeszowie z dnia 02 listopada 2020 r.
w sprawie ustanowienia planu zadań ochronnych dla obszaru Natura 2000 Las Hrabeński PLH180039

Mapa obszaru Natura 2000

Załącznik nr 3

do Zarządzenia Regionalnego Dyrektora Ochrony Środowiska
w Rzeszowie z dnia 02 listopada 2020 r.
w sprawie ustanowienia planu zadań ochronnych dla obszaru
Natura 2000 Las Hrabeński PLH180039

Identyfikacja istniejących i potencjalnych zagrożeń dla zachowania właściwego stanu ochrony siedlisk przyrodniczych będących przedmiotami ochrony

Lp.	Przedmiot ochrony	Zagrożenia		Opis zagrożeń
		Istniejące	Potencjalne	
1.	9170 Grąd środkowoeuropejski i subkontynentalny <i>Galio-Carpinetum</i> i <i>Tilio-Carpinetum</i>	B02.04 (usuwanie martwych i umierających drzew)	B02.02 (wycinka lasu)	<p>Zagrożenia istniejące: B02.04 niedobór martwych i umierających drzew skutkuje niedostatkami mikrosiedlisk gatunków związanych z tym siedliskiem</p> <p>Zagrożenia potencjalne: B02.02 wycinka drzew może skutkować przekształceniem struktury drzewostanu, zaburzeniem struktury runa, odsłanianiem podatnej na erozję gleby, w efekcie pojawienie się zniekształceń.</p>
2.	9180 Jaworzyny i lasy klonowo-lipowe na stromych stokach i zboczach <i>Tilio platyphillis-Acerion pseudoplatani</i>	brak	B02.02 (wycinka lasu) B02.04 (usuwanie martwych i umierających drzew)	<p>Zagrożenia potencjalne: B02.02 wycinka drzew może skutkować przekształceniem struktury drzewostanu, zaburzeniem struktury runa, odsłanianiem podatnej na erozję gleby, w efekcie pojawienie się zniekształceń. B02.04 niedobór martwych i umierających drzew skutkuje niedostatkami mikrosiedlisk gatunków związanych z tym siedliskiem</p>

Załącznik nr 4

do Zarządzenia Regionalnego Dyrektora Ochrony Środowiska
w Rzeszowie z dnia 02 listopada 2020 r.
w sprawie ustanowienia planu zadań ochronnych dla obszaru
Natura 2000 Las Hrabeński PLH180039

Cele działań ochronnych

Lp.	Przedmiot ochrony	Cele działań ochronnych
1.	9170 Grąd środkowoeuropejski i subkontynentalny <i>Galio-Carpinetum</i> i <i>Tilio-Carpinetum</i>	Utrzymanie właściwego stanu ochrony (FV)
2.	9180 Jaworzyny i lasy klonowo-lipowe na stromych stokach i zboczach <i>Tilio platyphillis-Acerion pseudoplatani</i>	Utrzymanie właściwego stanu ochrony (FV)

Załącznik nr 5do Zarządzenia Regionalnego Dyrektora Ochrony Środowiska
w Rzeszowie z dnia 02 listopada 2020 r.w sprawie ustanowienia planu zadań ochronnych dla obszaru
Natura 2000 Las Hrabeński PLH180039**Działania ochronne ze wskazaniem podmiotów odpowiedzialnych za ich wykonanie i obszarów ich wdrażania**

Lp.	Przedmiot ochrony	Działania ochronne	Obszar wdrażania	Podmiot odpowiedzialny za wykonanie
<i>Dotyczące ochrony czynnej siedlisk przyrodniczych oraz związane z utrzymaniem lub modyfikacją metod gospodarowania</i>				
1.	9170 Grąd środkowoeuropejski i subkontynentalny <i>Galio-Carpinetum</i> i <i>Tilio-Carpinetum</i>	Pozostawianie do naturalnego rozpadu drzew martwych i zamierających oraz drzew biocenotycznych (z wyłączeniem sytuacji klęskowych, zagrożenia stanu zdrowotnego drzewostanu oraz zagrożenia bezpieczeństwa publicznego).	Działka ewidencyjna o nr 1622 obręb 0001 gmina Besko	Właściciel/użytkownik gruntu na podstawie porozumienia z RDOŚ
<i>Dotyczące monitoringu stanu przedmiotów ochrony oraz realizacji celów działań ochronnych</i>				
2.	9170 Grąd środkowoeuropejski i subkontynentalny <i>Galio-Carpinetum</i> i <i>Tilio-Carpinetum</i>	Monitoring stanu ochrony z zastosowaniem metodyki monitoringu GIOŚ (w 5 i 9 roku obowiązywania PZO)	Wyznaczone stanowisko monitoringowe (transekt): I.1 N 49° 35.706', E 21° 55.161' I.2 N 49° 35.705', E 21° 55.244' I.3 N 49° 35.705', E 21° 55.327'	Sprawujący nadzór nad obszarem Natura 2000
3.	9180 Jaworzyny i lasy klonowo-lipowe na stromych stokach i zboczach <i>Tilio platyphillis-Acerion pseudoplatani</i>	Monitoring stanu ochrony z zastosowaniem metodyki monitoringu GIOŚ (w 5 i 9 roku obowiązywania PZO)	Wyznaczone stanowisko monitoringowe I.1 N 49°35.176', E 21°54.758'	Sprawujący nadzór nad obszarem Natura 2000