

OPIS PRZEDMIOTU ZAMÓWIENIA

I. Zamawiający

Generalna Dyrekcja Dróg Krajowych i Autostrad Oddział w Szczecinie
al. Bohaterów Warszawy 33, 70-340 Szczecin

II. Tryb udzielenia zamówienia

Zamówienie jest wyłączone spod stosowania ustawy z dnia 11 września 2019 r. Prawo zamówień publicznych (Dz. U. z 2019 r., poz. 2019 późn.zm) – wartość zamówienia nie przekracza kwoty 130.000,00 PLN (netto)

III. Przedmiot zamówienia

Przygotowanie ośrodków wypoczynkowych w Zieleniewie i Międzyzdrojach do sezonu letniego – 2 zadania

IV. Lokalizacja obiektów

Zadanie I:

Ośrodek Wypoczynkowy w Zieleniewie
ul. Popiełuszki 1, 70-308 Zieleniewo
gm. Kobyłanka

Zadanie II.

Ośrodek Wypoczynkowy w Międzyzdrojach
ul. M.C. Skłodowskiej 12
72-500 Międzyzdroje

V. Termin wykonania zamówienia

Do 30 dni od podpisania umowy

VI. Zakres prac Zieleniewo – zadanie I

1. Naprawa podłogi w łazience w domku nr 1
Zakres zgodny z kosztorysem – zał. nr 3a.

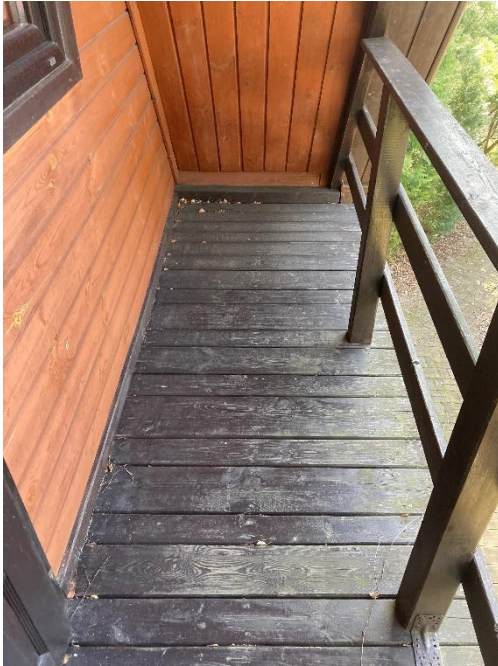
2. Naprawa instalacji wodnej w pralni

Demontaż istniejącej zewnętrznej instalacji hydraulicznej z tworzywa PVC typu NIBCO.
Wykonanie nowej zewnętrznej instalacji hydraulicznej z tworzywa PP 20 – ok. 6 m, w tym zawór bezpieczeństwa - 1szt, zawór odcinający - 4 szt.

3. Impregnacja i malowanie balkonów i tarasów – domki 1-6

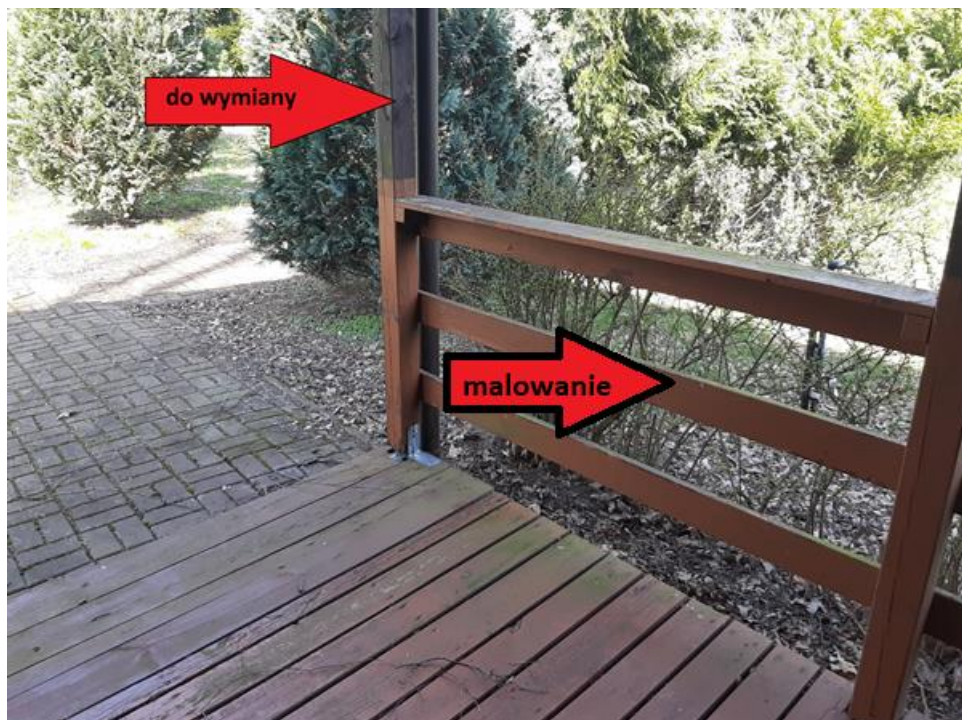
Mechaniczne oczyszczenie podłogi balkonów, balustrad, belek konstrukcyjnych i wspornikowych
oraz drzwi dolnych i górnych:

- impregnacja środkami o min. 5 letnim okresie gwarancji producenta – **2 warstwy:**
1 warstwa gruntująca i zabezpieczająca powłokę przed działaniem grzybów pleśniowych oraz 2 warstwa lakierobejca – **środkami sigmalife vs i sigmalife ds lub równoważnymi**,
- malowanie farbami olejno-ftalowymi (dolne balustrady).



4. Naprawa zadaszenia w pawilonie przy świetlicy

- Wymiana belki podtrzymującej dach – 1 szt – 2,6 m (0,9x0,9), mechaniczne oczyszczenie balustrady i podłogi - **2 warstwy**: 1 warstwa gruntująca i zabezpieczająca powłokę przed działaniem grzybów pleśniowych oraz 2 warstwa lakierobejca – **środkami sigmalife vs i sigmalife ds lub równoważnymi**,
- malowanie farbami olejno-ftalowymi (dolne balustrady).



5. Impregnacja drzwi wejściowych do świetlicy i pralni – 3 szt.
Mechaniczne oczyszczenie – impregnacja środkami o min. 5 letnim okresie gwarancji producenta - **2 warstwy**: 1 warstwa gruntująca i zabezpieczająca powłokę przed działaniem grzybów pleśniowych oraz 2 warstwa lakierobejca – **środkami sigmalife vs i sigmalife ds lub równoważnymi**

6. Impregnacja altany
Mechaniczne oczyszczenie – impregnacja środkami o min. 5 letnim okresie gwarancji producenta podłogi, belek wspornikowych, paneli bocznych - **2 warstwy**: 1 warstwa gruntująca i zabezpieczająca powłokę przed działaniem grzybów pleśniowych oraz 2 warstwa lakierobejca – **środkami sigmalife vs i sigmalife ds lub równoważnymi**

7. Mycie elewacji w pawilonie administracyjnym
Mycie elewacji – środek do czyszczenia i myjkę ciśnieniową udostępni Zamawiający – wymiary zewnętrzne pawilonu 6 x 9m wys. 2,6m.



8. Demontaż piaskownicy i wyrównanie terenu
Zdemontowane betonowe elementy prefabrykowane piaskownicy Wykonawca złoży w budynku magazynowym, pozostałe elementy (siedziska z tworzywa sztucznego, elementy montażowe) Wykonawca zutylizuje na własny koszt – Zamawiający zastrzega sobie prawo do żądania okazania stosownego dokumentu świadczącego o przekazaniu odpadów do utylizacji.



Teren po piaskownicy należy wyrównać, pozostałości piachu i ziemi rozplantować na przyległym terenie.

Teren o powierzchni ok. 20 m² przy huśtawkach łańcuchowych – obniżyć, wyrównać i rozplantować



9. Oczyszczenie dachu w świetlicy
Przy użyciu ręcznych narzędzi Wykonawca oczyszczenie dachu o wymiarach 16 x 9 m z gałęzi, liści i mchu wraz z rynnami
10. Udrożnienie rynien w domkach 1-6
Udrożnienie rynien ok. 1,5 mb w każdym domku i lejów spustowych 1 szt.
11. Naprawa elewacji w domku nr 1
Wymiana deski elewacyjnej (pióro-wpust) nad bocznym oknem w wraz z obramowaniem okna, uszczelnienie połączeń, impregnacja
uszczelnienie połączeń, impregnacja



12. Malowanie krzeseł przy stole do szachów

Mechaniczne oczyszczenie i malowanie farbą przeznaczoną do malowania drewna na zewnątrz



13. Wymiana folii w oczku wodnym

Wypompowanie wody, usunięcie starej i ułożenie nowej folii, zabezpieczenie brzegów, napełnienie wodą



14. Wymiana uszkodzonej płytki ściennej w kuchni – domek nr 1 (20x15cm kolor biały + fugowanie)



15. Wymiana luster w łazienkach – domek 5 i 6



VII. Zakres prac Międzyzdroje – zadanie II

1. Lokal górny w głównym budynku:

- 1.1. uszczelnienie okien 2szt. (od strony północnej): zewnętrzna strona okien w części dolnej podszybie 2szt. x ok. 90 cm wraz z odtworzeniem powłok malarskich (poniżej zdjęcie poglądowe)



- 1.2. Usunięcie zacieku przy oknie – ok. 0,3 m² – odbicie uszkodzonego tynku, oczyszczenie, zagruntowanie, uzupełnienie tynku, szpachlowanie i szlifowanie, malowanie



- 1.3. Uzupełnienie fug na tarasie ok. 10 m
Usunięcie luźnych fug, oczyszczenie, wykonanie nowych fug



- 1.4. Naprawa progu – wyjście na taras – mocowanie luźnego panelu, montaż listwy narożnej



- 1.5. Wymiana osłony bambusowej balustrady tarasu – 1,2 m wys. – dł. 12m
Usunięcie starej osłony, montaż nowej



2. Lokal dolny w głównym budynku:
 - 2.1. Wymiana baterii zlewozmywakowej,
 - 2.2. Montaż listwy przypodłogowej – 4 m,
 - 2.3. Mocowanie na klej montażowy luźnych listew przypodłogowych – 2 szt.



3. Pawilony nr 1-8 – uszczelnienie podszybia w oknach od strony zachodniej – ok. 8 mb
4. Pawilon 4 malowanie parapetów wewnętrznych w pokoju 1,4 m²
5. Pawilon 6 malowanie parapetów wewnętrznych w pokoju i salonie 1,9 m²
6. Pawilon 6 naprawa uszkodzonego tynku we wnęce okiennej - odbicie uszkodzonego tynku, oczyszczenie, zagruntowanie, uzupełnienie ubytków, szpachlowanie i szlifowanie, malowanie całej wnęki



7. Pawilon 3 – naprawa ubytku w ścianie w pokoju 0,03 m², oczyszczenie, zagruntowanie i malowanie ściany (do 1/3 wysokości) – 3,2 m dł. x 1 m wys. – 3,2 m²
8. Wymiana uszczelnień silikonowych przy brodzikach prysznicowych w pawilonach 1-8 – 5m/szt. – 40mb.
9. Pawilon 4 - naprawa/montaż osłony dolnej brodzika.
10. Oczyszczenie rynien (ok. 100 m) wraz z udrożnieniem rur spustowych – we wszystkich budynkach tj.: w budynku głównym ze świetlicą, budynkiem garażowo-magazynowym i pawilonach wypoczynkowych.
11. Impregnacja ławek ogrodowych
Mechaniczne oczyszczenie – impregnacja środkami o min. 5 letnim okresie gwarancji producenta
Powierzchnia desek: 2,88 m²/szt. – łącznie 14,4 m²



Zaleca się przeprowadzenie wizji lokalnej w celu zapoznania się ze specyfiką obiektów i dokonania rzetelnej wyceny prac.

Koszty wizji stanowią wydatki własne oferentów.

Termin wizji: po wcześniejszym uzgodnieniu terminu z osobą prowadzącą postępowanie.

VIII. Sposób obliczenia ceny

1. Cena ryczałtowa oferty musi obejmować całkowity koszt wykonania przedmiotu zamówienia oraz wszelkie koszty towarzyszące, konieczne do poniesienia przez Wykonawcę z tytułu

wykonania przedmiotu zamówienia wraz z kosztem dojazdu oraz uwzględnić wszystkie elementy związane z prawidłową realizacją przedmiotu zamówienia.

2. Za wykonanie przedmiotu zamówienia Wykonawca otrzyma wynagrodzenie ryczałtowe, obliczone na podstawie kosztorysu cenowego – załączniku nr 3.

IX. Warunki płatności

Płatność wynagrodzenia na rachunek bankowy Wykonawcy wskazany na fakturze nastąpi, po odbiorze prac, w terminie do 14 dni od dnia otrzymania przez Zamawiającego prawidłowo wystawionej faktury VAT. Za datę realizacji płatności uważa się datę, w którym Zamawiający wydał swojemu bankowi dyspozycję polecenia przelewu pieniędzy na konto Wykonawcy.

X. Opis sposobu przygotowania oferty

1. Ofertę należy przesłać na adres: asupron@gddkia.gov.pl do dnia **06.05.2022r. do godz. 12.00**
2. Składana oferta powinna być sporządzona na formularzu ofertowym – załączniku nr 2 wraz z kosztorysem cenowym – załącznikiem nr 3.