

KLESZCZ WANKA



KOLOROWANKA EDUKACYJNA

DOWIEDZ SIĘ WIĘCEJ O KLESZCZACH



Drogie Dzieci!

KLESZCZowanka została stworzona specjalnie dla Was.
Niech ta kolorowanka, która jest jednocześnie książeczką z ciekawostkami i łamigłówkami o kleszczach stanie się otwartą przestrzenią do działania.
Rysujcie, kolorujcie, piszcie, dodawajcie swoje obrazki i litery.
Niech powstanie Wasze wyjątkowe dzieło.

Wspaniałej zabawy 😊

Szanowni Dorośli - Rodzice, Dziadkowie, Opiekunowie, Nauczyciele!

Zapraszamy Was do wspólnego spędzenia czasu z Dziećmi w towarzystwie kolorowanki edukacyjnej. Mamy nadzieję, że książeczka wesprze Was w prowadzeniu ważnych rozmów w formie zabawy, o tym, jak chronić się przed kleszczami.
Przyjemnej podróży w świat kreatywności.

Z pozdrowieniami

*Warmińsko-Mazurski Państwowy
Wojewódzki Inspektor Sanitarny*

*Aneta Czarniecka
Obrazownik*

*Dyrektor Regionalnej Dyrekcji
Lasów Państwowych w Olsztynie*

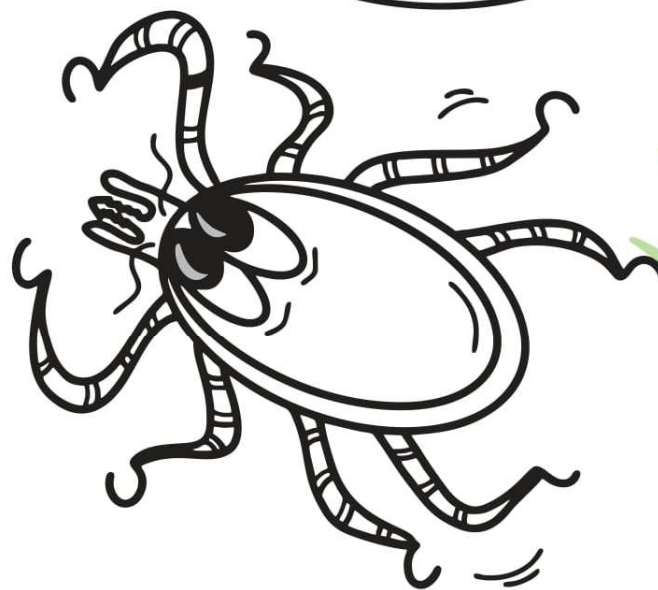
POZNAJCIĘ NAS

PANI KLESZCZ



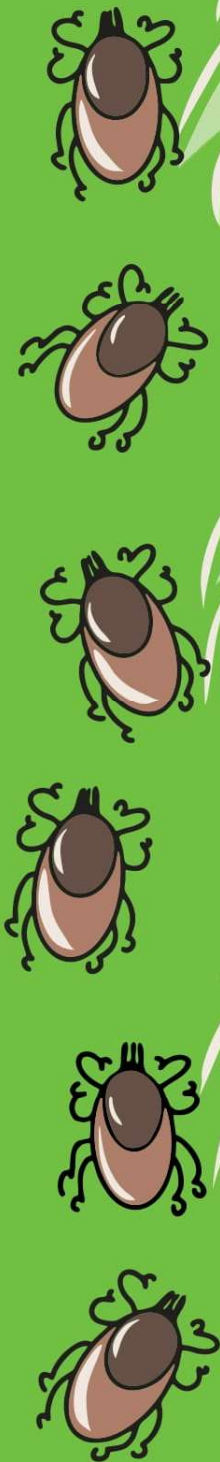
- JESTEŚMY PAJĘCZAKAMI
- ŻYJEMY NAWET DO 3. LAT
- JESTEŚMY PASOŻYTAMI ŻYWIĄCYMI SIĘ KRWIĄ ZWIERZĄT I LUDZI

PAN KLESZCZ



POŁĄCZ KROPKI
I ZNAJDŹ KLESZCZA

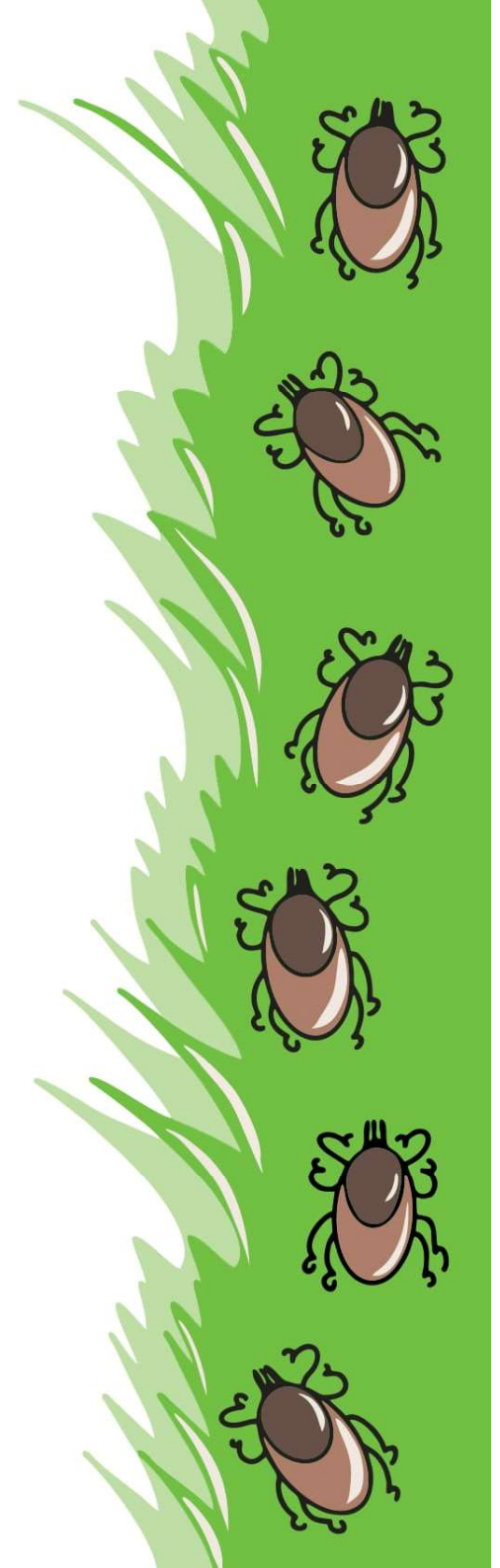
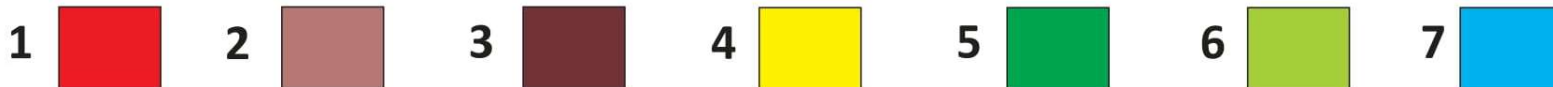
ODSZUKAJ MNIE



KLESZCZ TO TEŻ ZWIERZ. CIEKAWE, CO O NIM WIESZ?

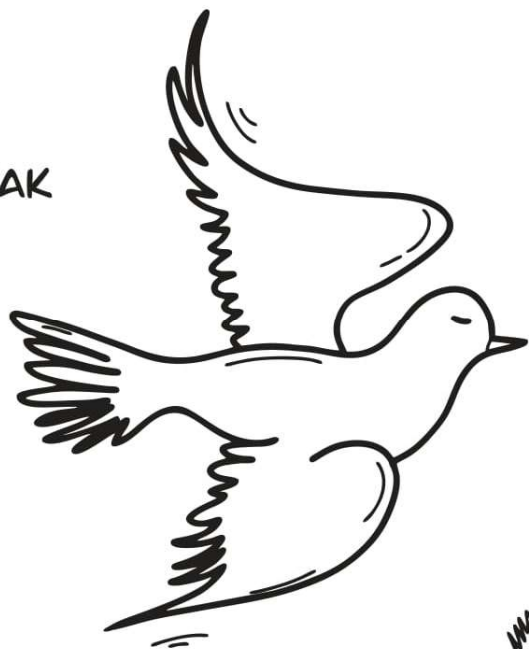
KOLOROWANKA

POKOLORUJ ZGODNIE Z NUMERAMI

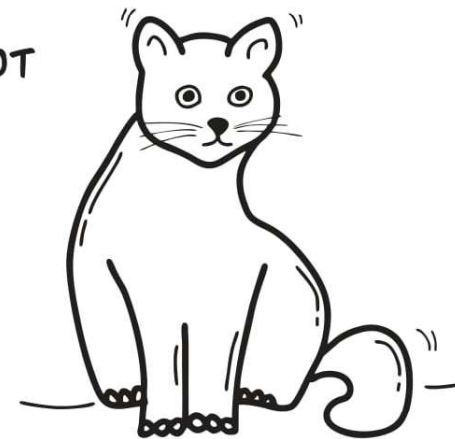


ŻYWICIELE KLESZCZA

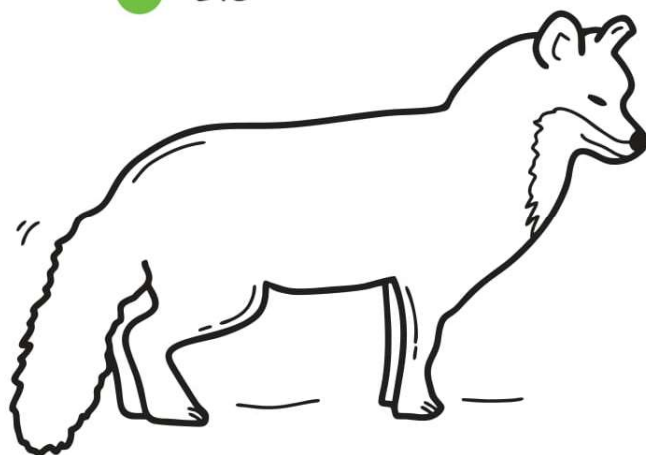
● PTAK



● KOT



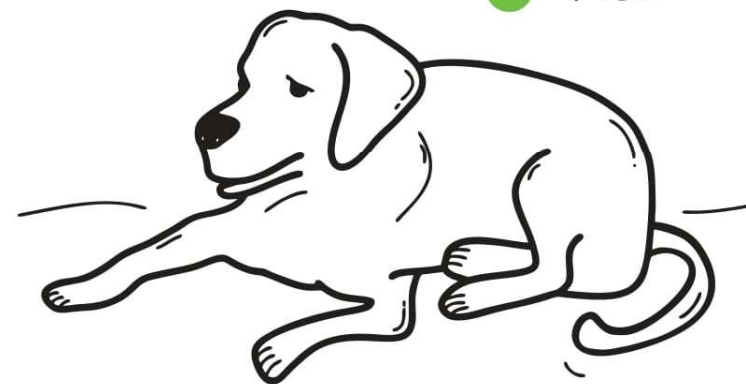
● LIS



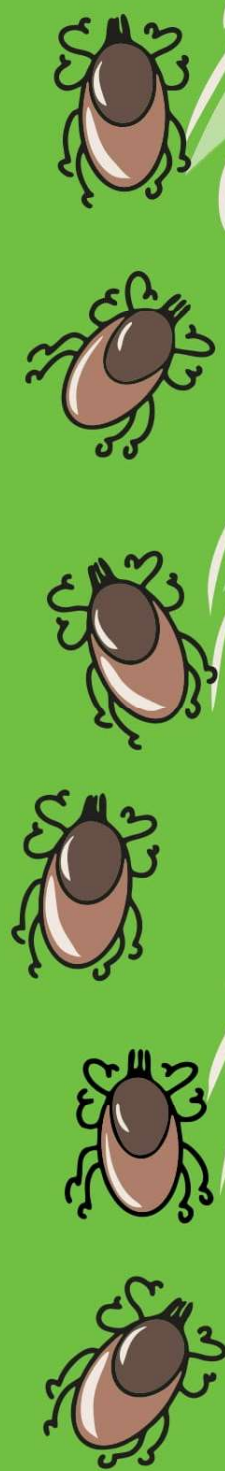
● JEŻ



● PIES

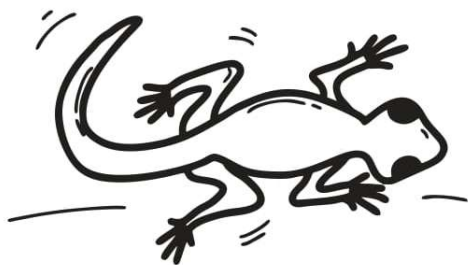
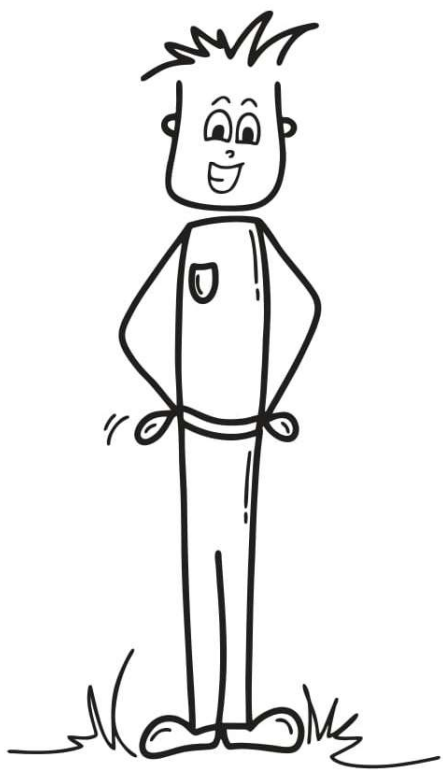


KLESZCZE ŻYWIĄ SIĘ KRWIĄ LUDZI I ZWIERZĄT



ŻYWICIELE KLESZCZA

● CZŁOWIEK



● JASZCZURKA

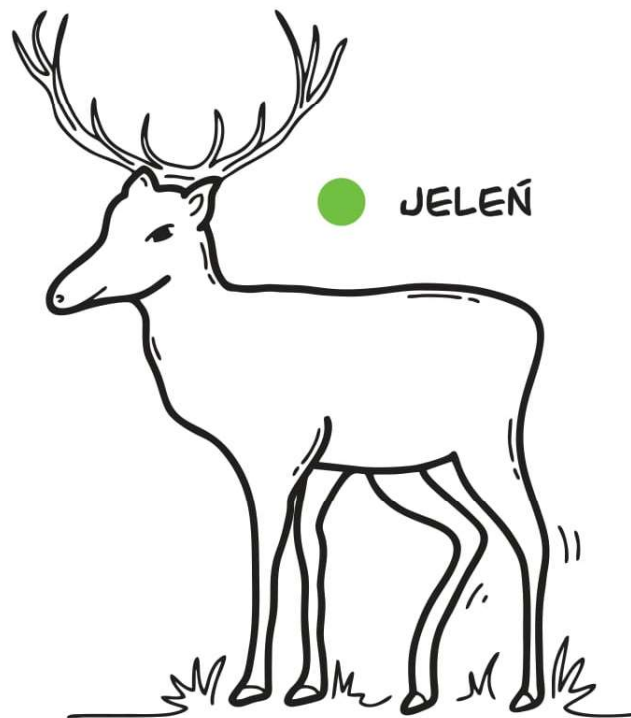
● ŻABA



● MYSZ



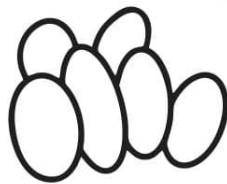
● JELEŃ



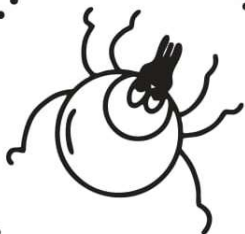
POKOLORUJ NAS :)



JAK DORASTAMY?



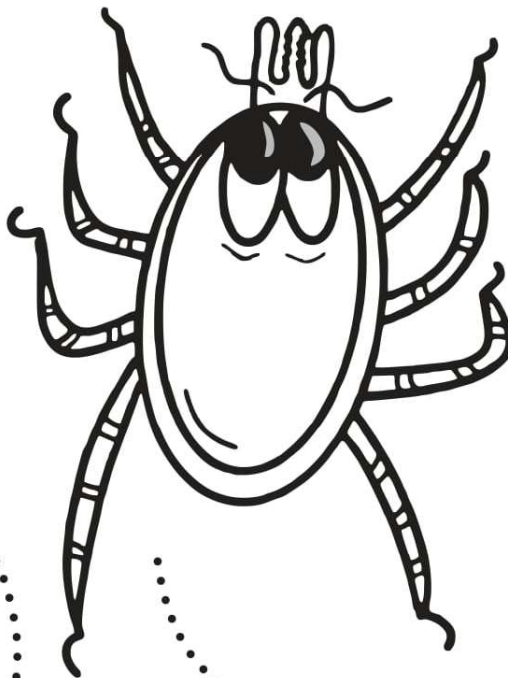
JAJA



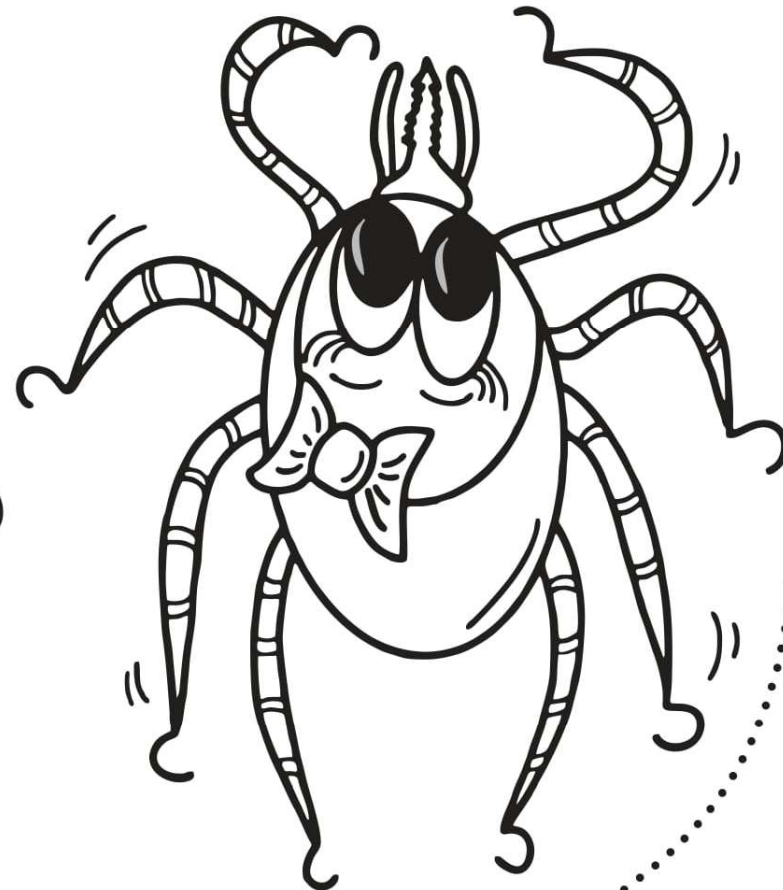
LARWA



NIMFA

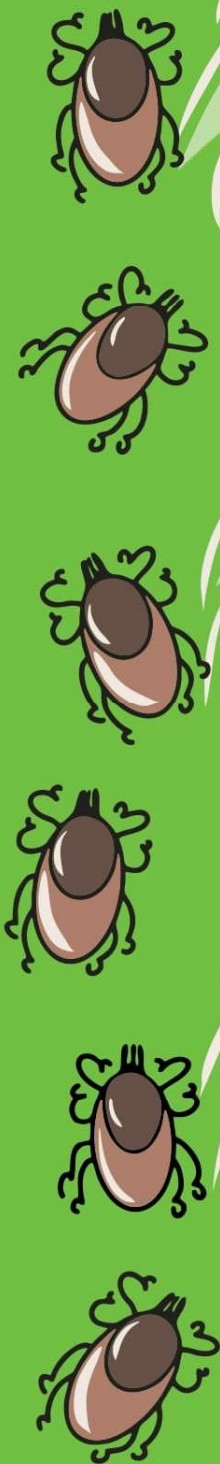


SAMIEC



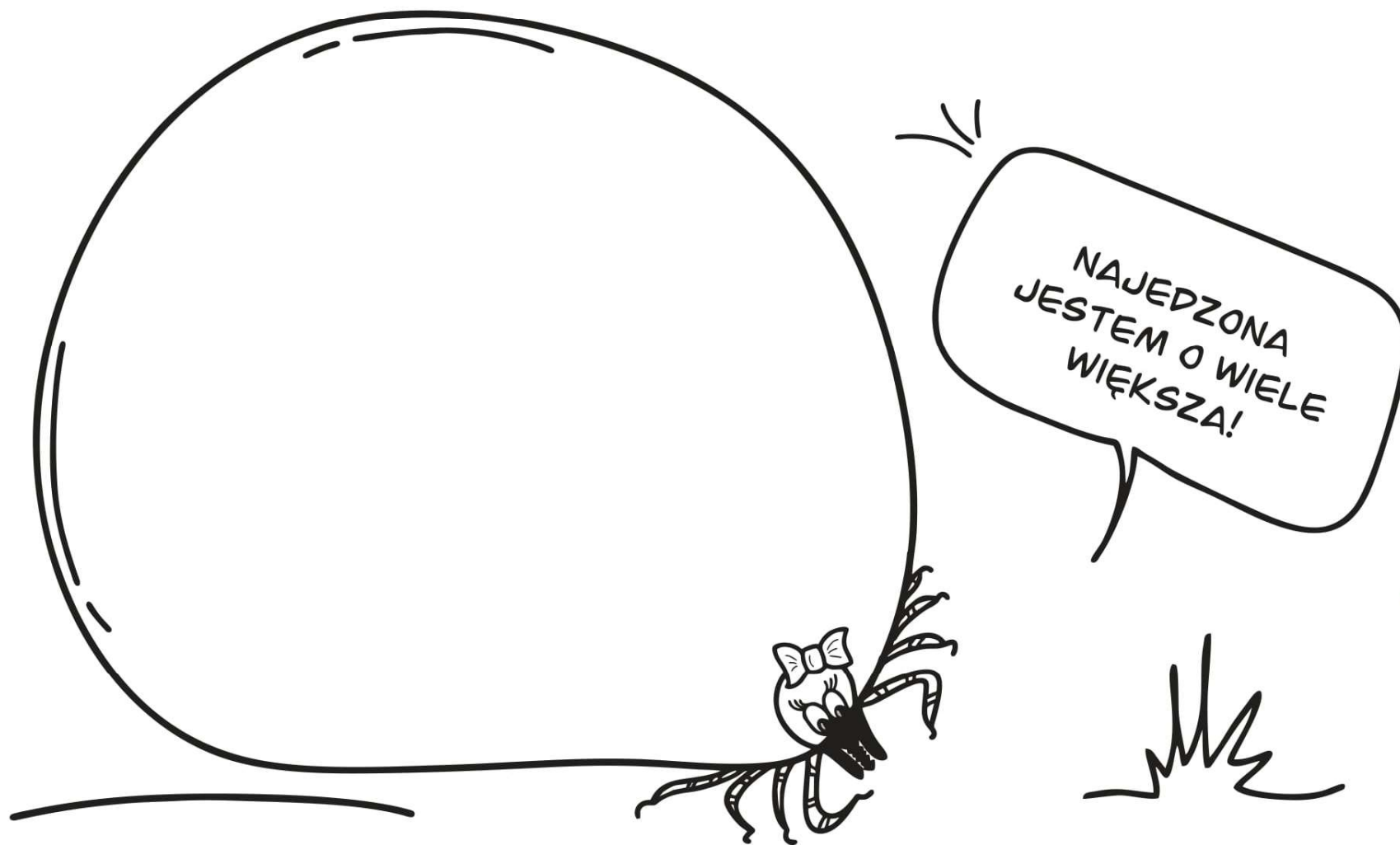
SAMICA

OSOBNIKI DOROSŁE



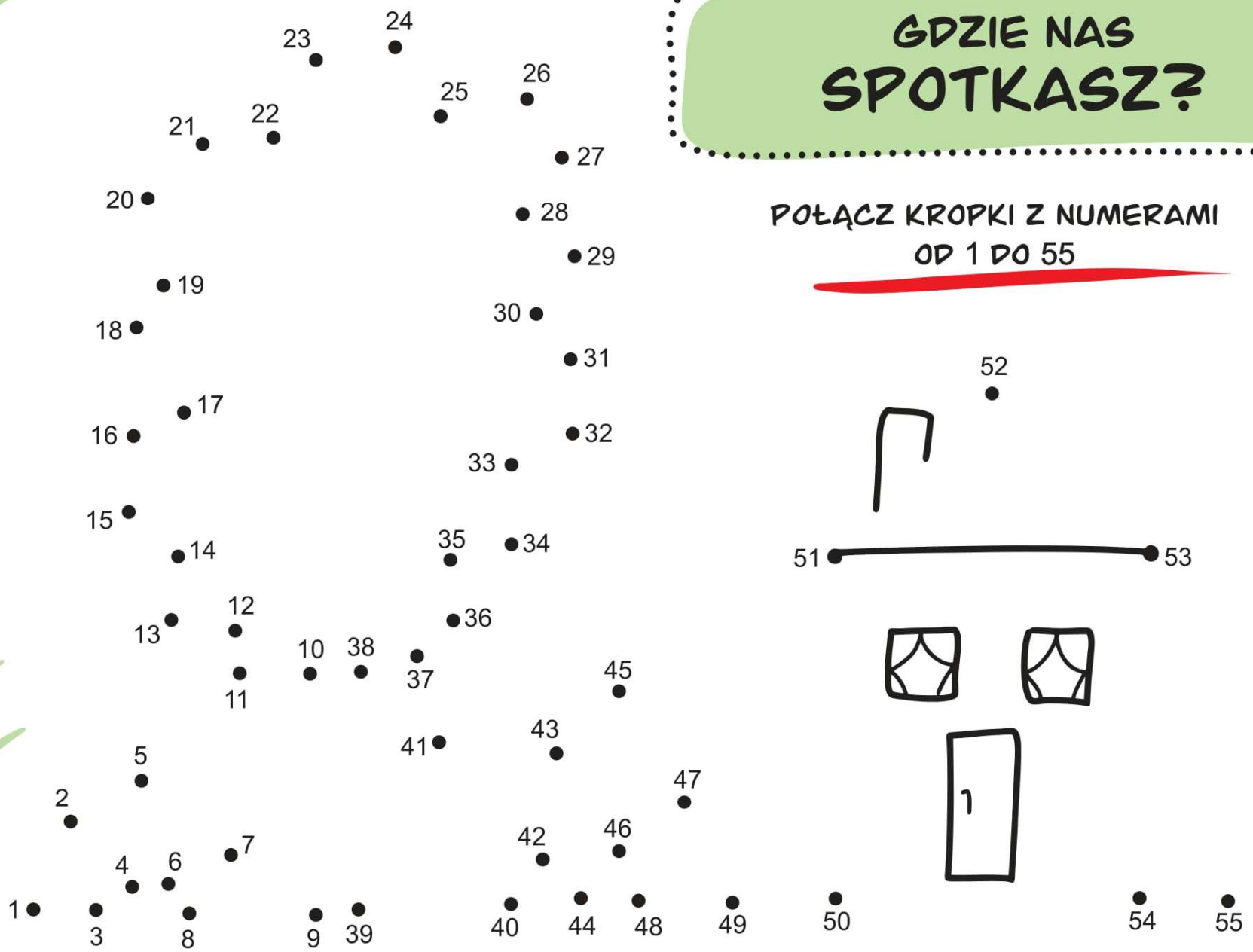
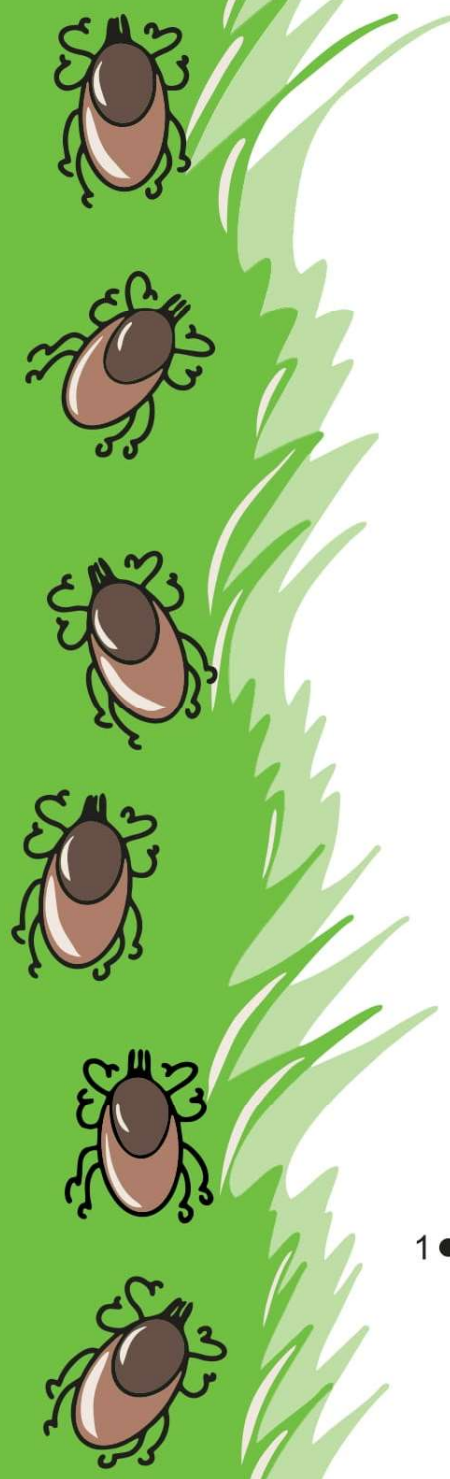
CIEKAWOSTKI

CZY WIESZ, ŻE...



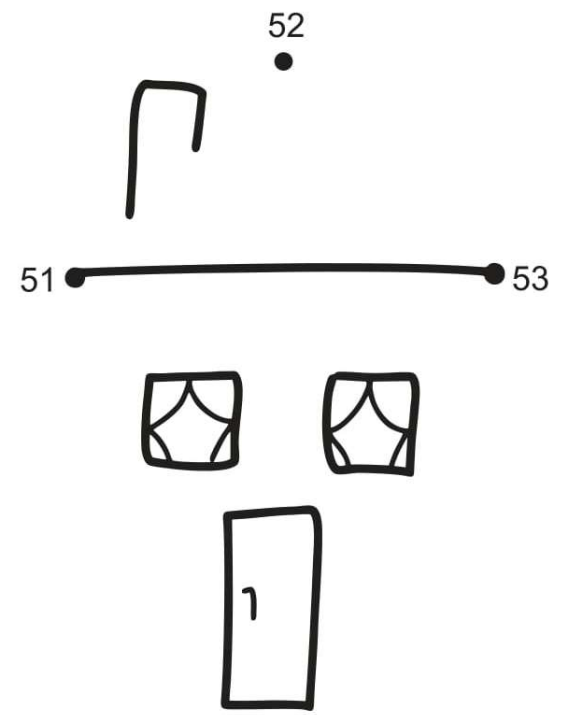
GŁODNY KLESZCZ JEST MAŁY I PŁASKI, A NAJEDZONY, DUŻY I PĘKATY





GDZIE NAS SPOTKASZ?

POŁĄCZ KROPKI Z NUMERAMI
OD 1 DO 55



LUBIMY TAKIE MIEJSCA JAK: ŁĄKI, PARKI, LASY, OGRODY, PLACE ZABAW

GDZIE NAS SPOTKASZ?

ILE NAS SIĘ TU SKRYŁO?

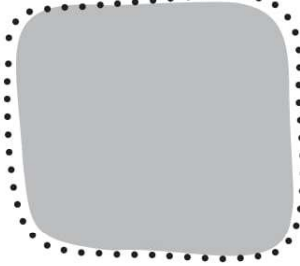


SIEDZIMY NA TRAWACH I W NISKICH KRZEWACH





TU WPISZ WYNIK



POLICZ WSZYSTKIE
KLESZCZE



POKOLORUJ ZNAK
NA ŻÓŁTO



**UWAŻAJ
NA KLESZCZE!**

KLESZCZE MOGĄ PRZENOSIĆ NIEBEZPIECZNE CHOROBY,
W TYM BORELIOZĘ I KLESZCZOWE ZAPALENIE OPON MÓZGOWYCH

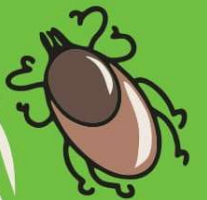
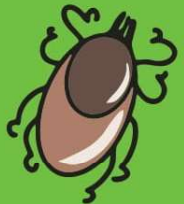
WYKREŚLANKA

WYKREŚL WYRAZY Z LISTY,
SKREŚLAJ W PIONIE I W POZIOMIE

U	P	R	Z	Y	R	O	D	A
W	P	I	K	N	I	K	A	O
Ż	A	J	N	N	A	W	K	G
Ł	Ą	K	I	L	L	I	E	R
S	Z	P	M	A	C	A	Z	Ó
J	E	A	F	R	B	T	O	D
A	T	R	A	W	Y	Y	S	Ą
J	N	K	I	A	E	B	E	Z
O	K	L	E	S	Z	C	Z	P
I	E	C	Z	L	A	S	N	E

1. KLESZCZ
2. NIMFA
3. LARWA
4. JAJO
5. TRAWY
6. LAS
7. ŁĄKI
8. PARK
9. OGRÓD
10. PIKNIK
11. KWIATY
12. PRZYRODA

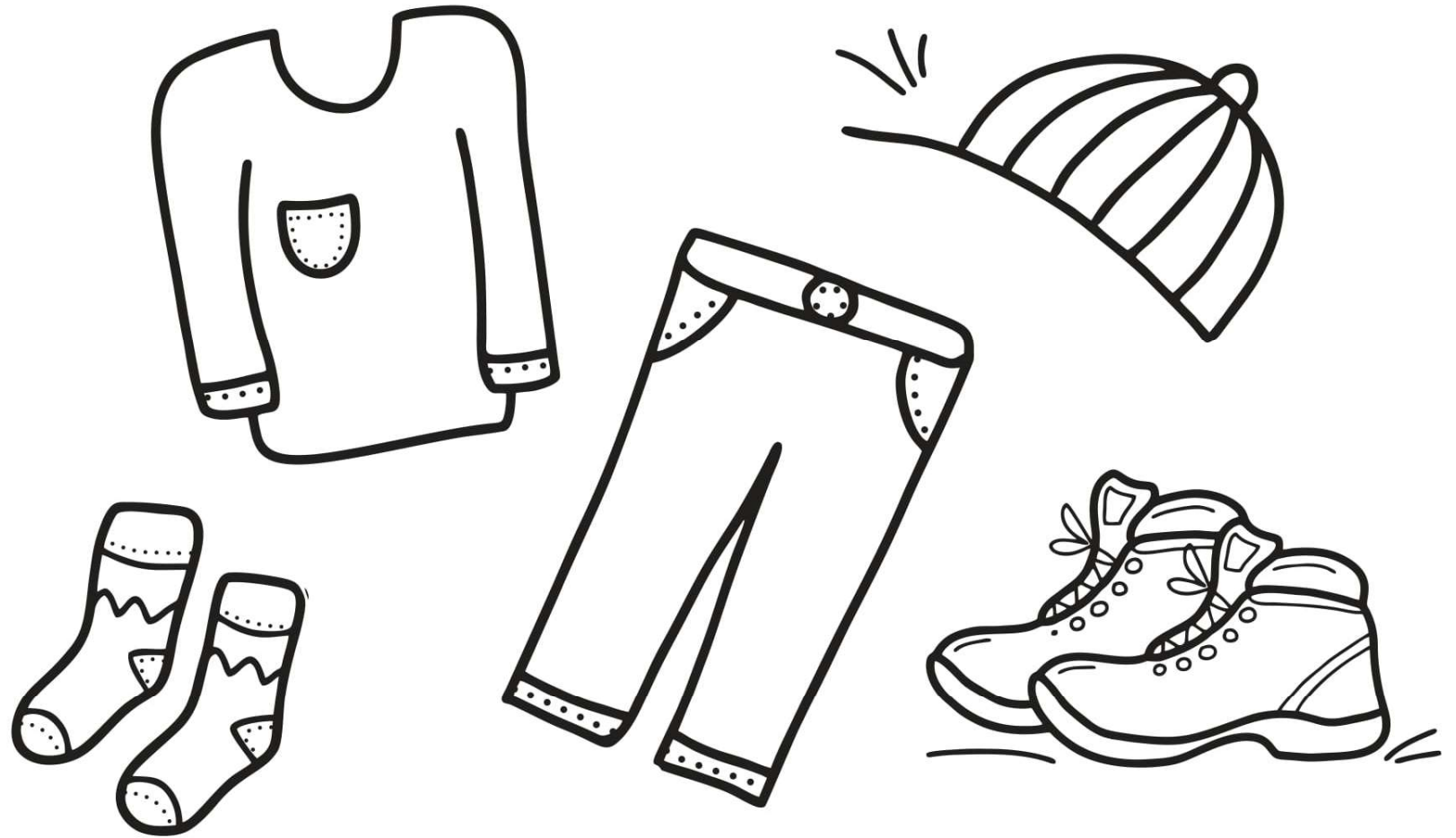
NIESKREŚLONE LITERY CZYTANE POZIOMO UTWORZĄ HASŁO. WPISZ JE W BIAŁE POLA





ZASADA I ODPOWIEDNIE UBRANIE

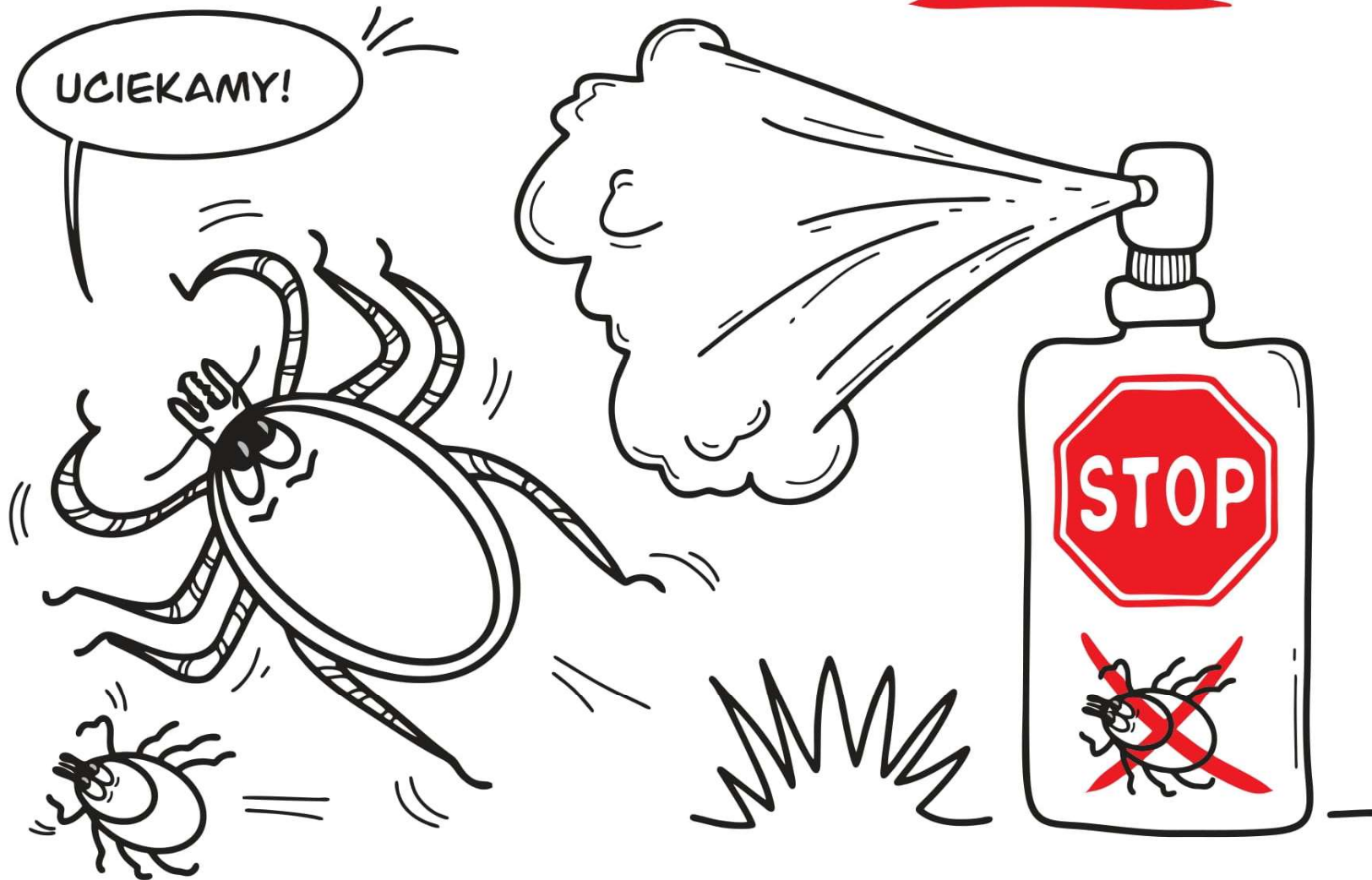
**CHROŃ SIĘ
PRZED KLESZCZAMI**



NOŚ UBRANIE, KTÓRE MOŻE CIĘ OCHRONIĆ. ZAKŁADAJ WYSOKIE BUTY,
DŁUGIE SPODNIE, BLUZĘ Z DŁUGIM RĘKAWEM, NAKRYCIE GŁOWY

CHROŃ SIĘ PRZED KLESZCZAMI

ZASADA II ŚRODKI ODSTRASZAJĄCE KLESZCZE



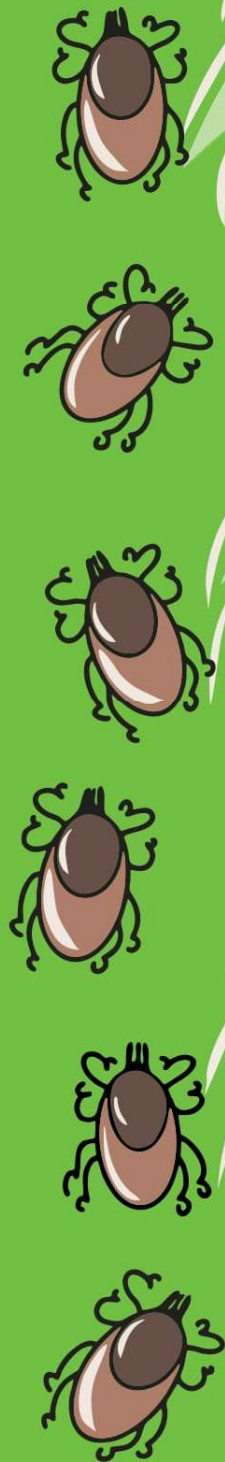
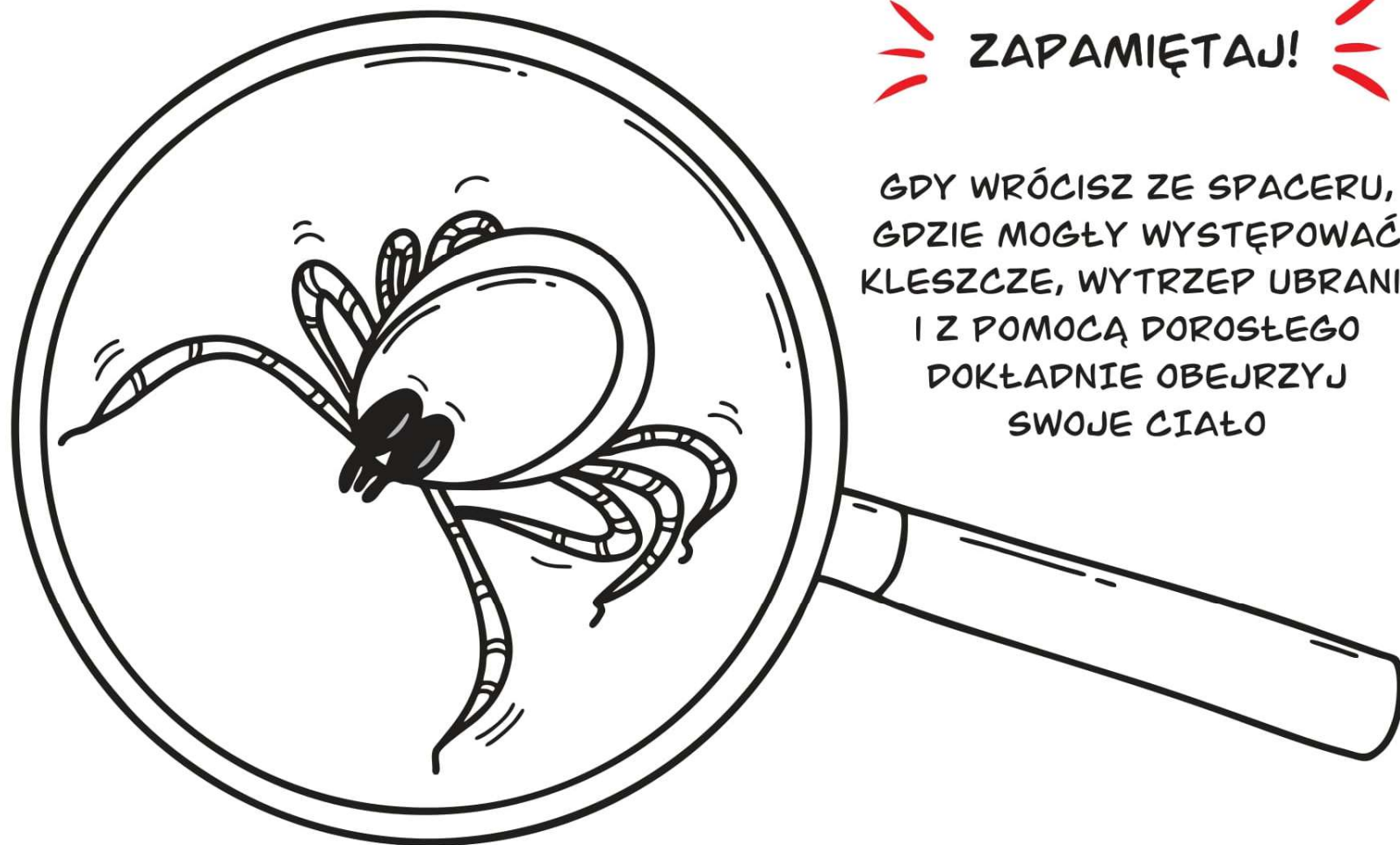
PAMIĘTAJ, ŻE TYLKO DOROSŁY POTRAFI BEZPIECZNIE UŻYĆ
ŚRODKÓW ODSTRASZAJĄCYCH KLESZCZE

ZASADA III
OGLĄDANIE I SPRAWDZANIE

CHROŃ SIĘ
PRZED KLESZCZAMI

ZAPAMIĘTAJ!

GDY WRÓCISZ ZE SPACERU,
GDZIE MOGŁY WYSTĘPOWAĆ
KLESZCZE, WYTRZEP UBRANIE
I Z POMOCĄ DOROSŁEGO
DOKŁADNIE OBEJRZYJ
SWOJE CIAŁO

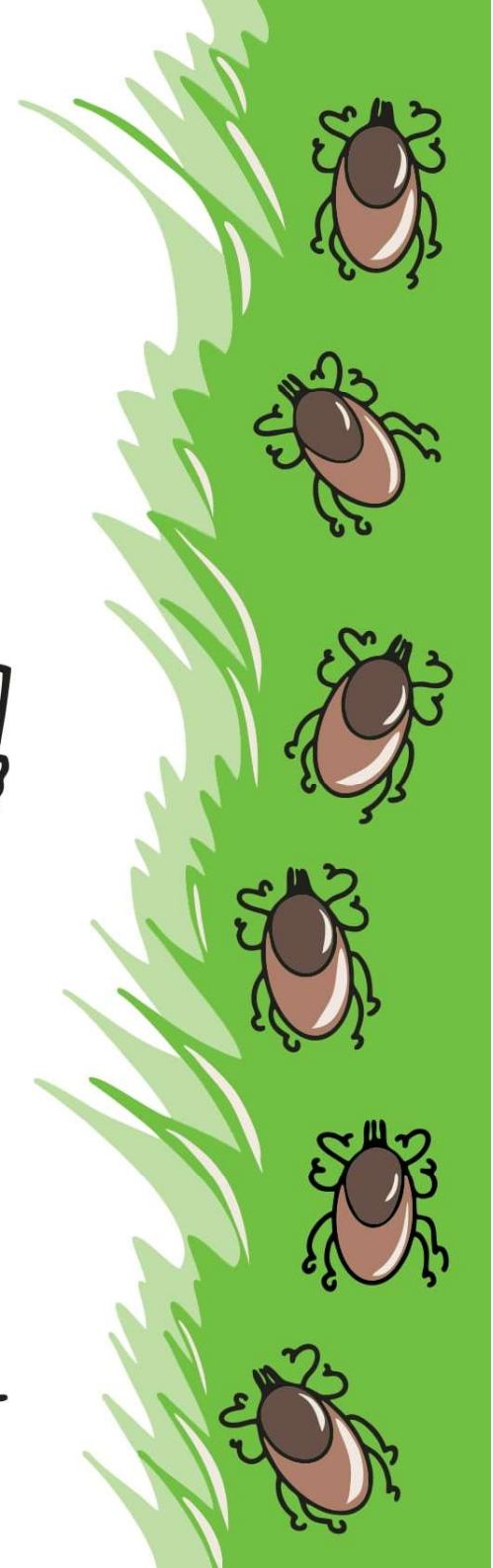


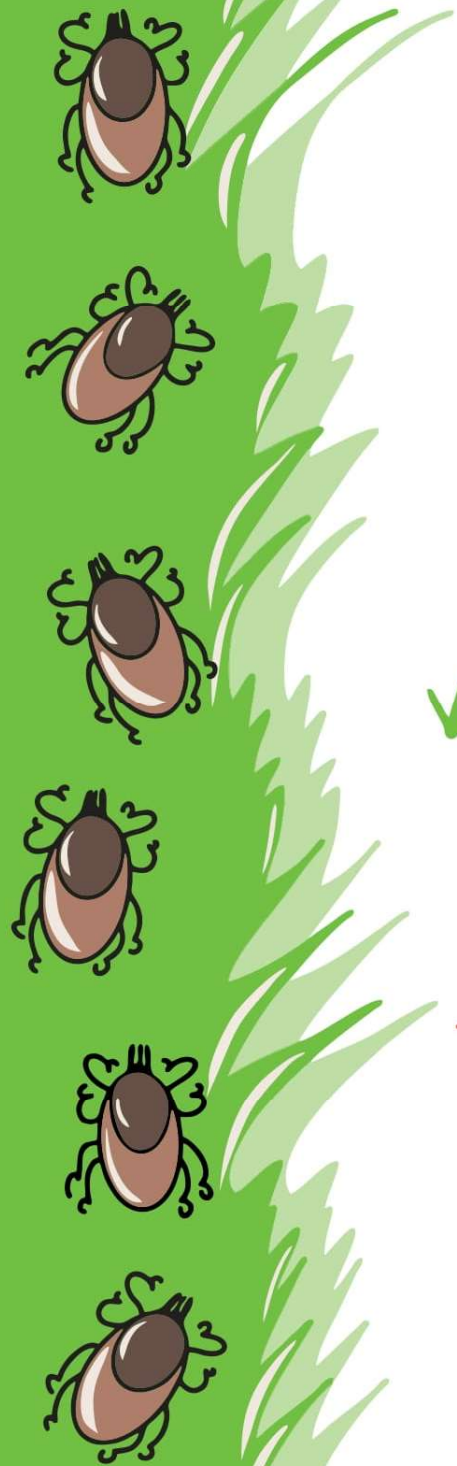
CHROŃ SIĘ PRZED KLESZCZAMI

KILKA ZASAD JUŻ DOBRZE ZNAM
DZIĘKI TEMU PEWNOŚĆ MAM,
JAK CHRONIĆ SIĘ PRZED KLESZCZAMI,
MAŁYMI, ALE GROŻNYMI PAJĘCZAKAMI



ODPOWIEDNIE UBRANIE, NAKRYCIE GŁOWY
I DO WYJŚCIA JESTEM JUŻ GOTOWY.
ŚRODKI ODSTRASZAJĄCE Z DOROSŁYMI STOSUJĘ,
A PO POWROCIE CIAŁO UWAŻNIE OBSERWUJĘ





KTO



✓ ZAWSZE DOROSŁY
USUWA KLESZCZE

TO WAŻNE!

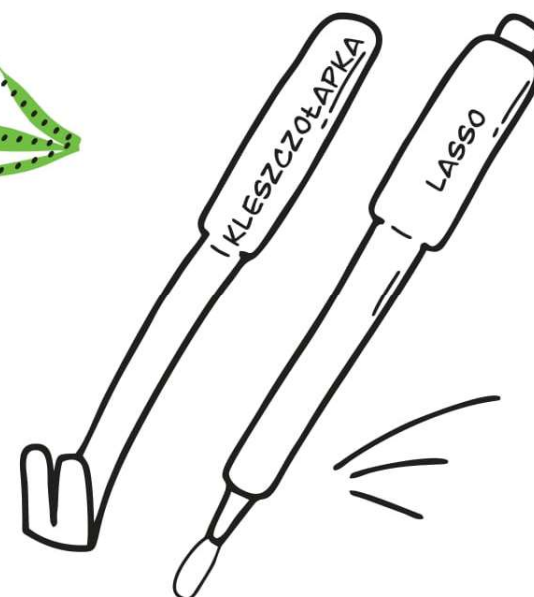
JEŚLI ZAUWAŻYSZ
NA SWOIM CIELE KLESZCZA,
ZGŁOŚ SIĘ DO OPIEKUNA!

USUWANIE KLESZCZA

JAK



✓ BEZPIECZNIE
✓ ODPOWIEDNIM PRZYRZĄDEM
NA PRZYKŁAD:



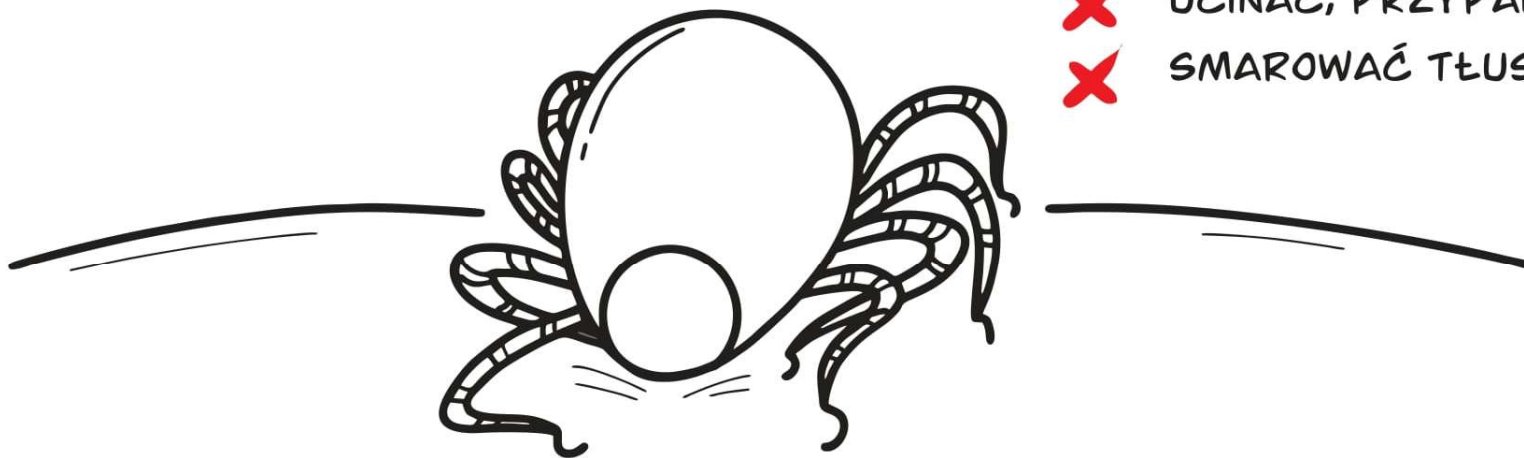
USUWANIE KLESZCZA



DOBRCZE

NALEŻY:

- ✓ CHWYTAĆ JAK NAUJBLIŻEJ SKÓRY
- ✓ WYCIĄGAĆ RUCHEM OBROTOWYM



MIEJSCE NA SKÓRZE PO WYCIĄNIĘCIU KLESZCZA
ZAWSZE TRZEBA ZDEZYNFEKOWAĆ



ŹLE

NIE WOLNO:

- ✗ ŚCISKAĆ, DUSIĆ
- ✗ CIĄGNAĆ, WYDRAPYWAĆ
- ✗ UCINAĆ, PRZYPALAĆ
- ✗ SMAROWAĆ TŁUSZCZEM



CIEKAWOSTKI

KLESZCZE BUDZĄ SIĘ
Z ZIMOWEGO SNU,
GDY TEMPERATURA
POWIETRZA OSIĄGA POWYŻEJ
5. STOPNI CELSJUSA

LUBIĄ MIEJSCA
ZACIENIONE,
WILGOTNE
I PRZEWIEWNE

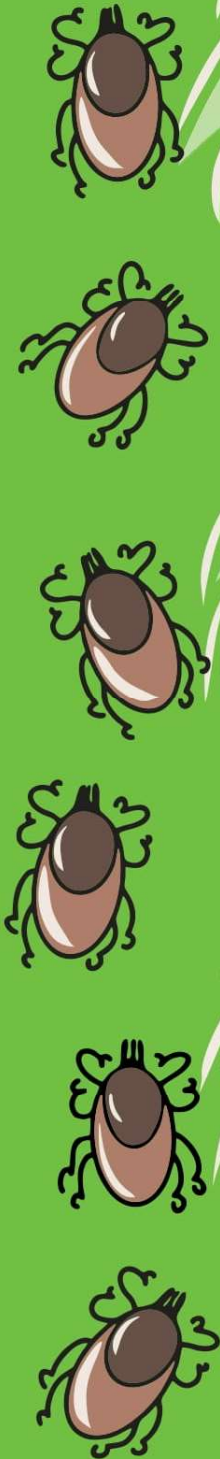
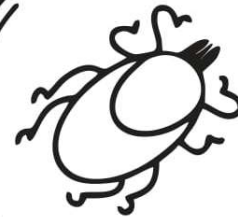
**KLESZCZ
NIE LATA
I NIE SKACZE**

NIE WCHODZI
NA DRZEWA, TYLKO
NA TRAWY
KRZEWY
I PAPROCIE

KLESZCZE WPUSZCZAJĄ
SUBSTANCJE ZNIECZULAJĄCE,
WIĘC UKŁUCIE
NIE BOLI

HISTORIA KLESZCZY SIĘGA
CZASÓW DINOZAUROW

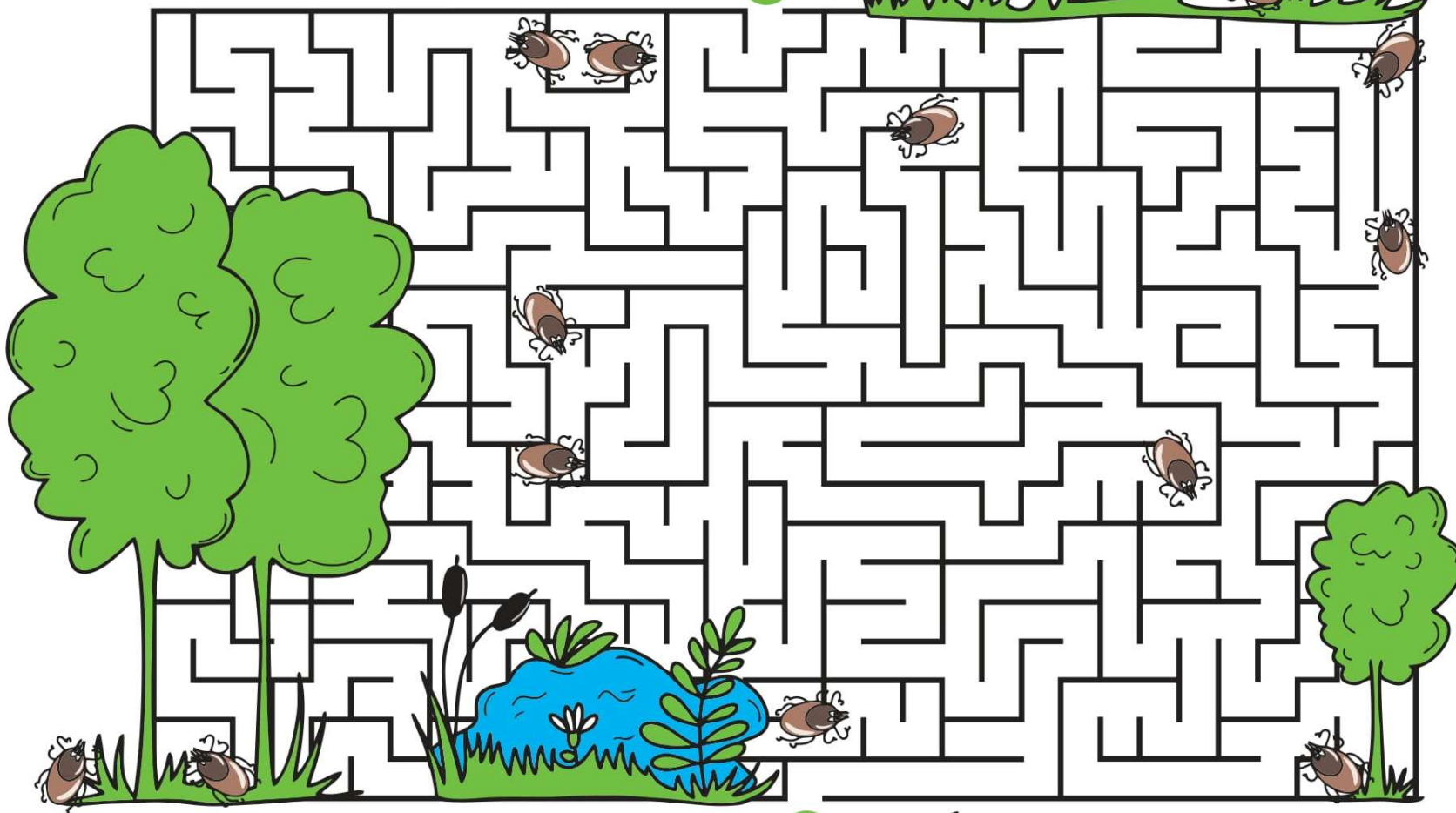
SZCZĄTKI KLESZCZA
ZNALEZIONO ZATOPIONE
W BURSZTYNIE
SPRZED OKOŁO
99. MILIONÓW LAT!



LABIRYNT

WYCIEZKA DO LASU

WEJŚCIE



WYJŚCIE

SZANUJĄC ZIELEŃ, KORZYSTAJ Z PIĘKNA PRZYRODY.
PAMIĘTAJ O KLESZCZACH I CHROŃ SIĘ PRZED NIMI

CZY PAMIĘTASZ?

WYTĘŻ MÓZG

1. DLACZEGO NALEŻY UWAŻAĆ NA KLESZCZE?
2. JAK ZABEZPIECZYĆ SIĘ PRZED KLESZCZAMI?
3. GDZIE NAJCZĘŚCIEJ SPOTYKA SIĘ KLESZCZE?
4. DLACZEGO UKŁUCIE KLESZCZA NIE BOLI?
5. CO NALEŻY ZROBIĆ, GDY ZAUWAŻYSZ NA SKÓRZE KLESZCZA?
6. KTO POWINIEN USUNĄĆ KLESZCZA?
7. CZEGO NIE WOLNO ROBIĆ PRZY USUWANIU KLESZCZA?



Wojewódzka Stacja Sanitarno-Epidemiologiczna w Olsztynie

ul. Żołnierska 16, 10-561 Olsztyn
e-mail: wsse.olsztyn@pis.gov.pl, www.gov.pl/web/wsse-olsztyn
facebook.com/wsseolsztyn/, twitter.com/wsseolsztyn



Ilustracje: Aneta Czarniecka

info@obrazownik.pl, Facebook i Instagram: Obrazownik

Teksty: Aneta Czarniecka we współpracy z Oddziałem Promocji Zdrowia i Oświaty Zdrowotnej
Wojewódzkiej Stacji Sanitarno-Epidemiologicznej w Olsztynie

PARTNERZY:

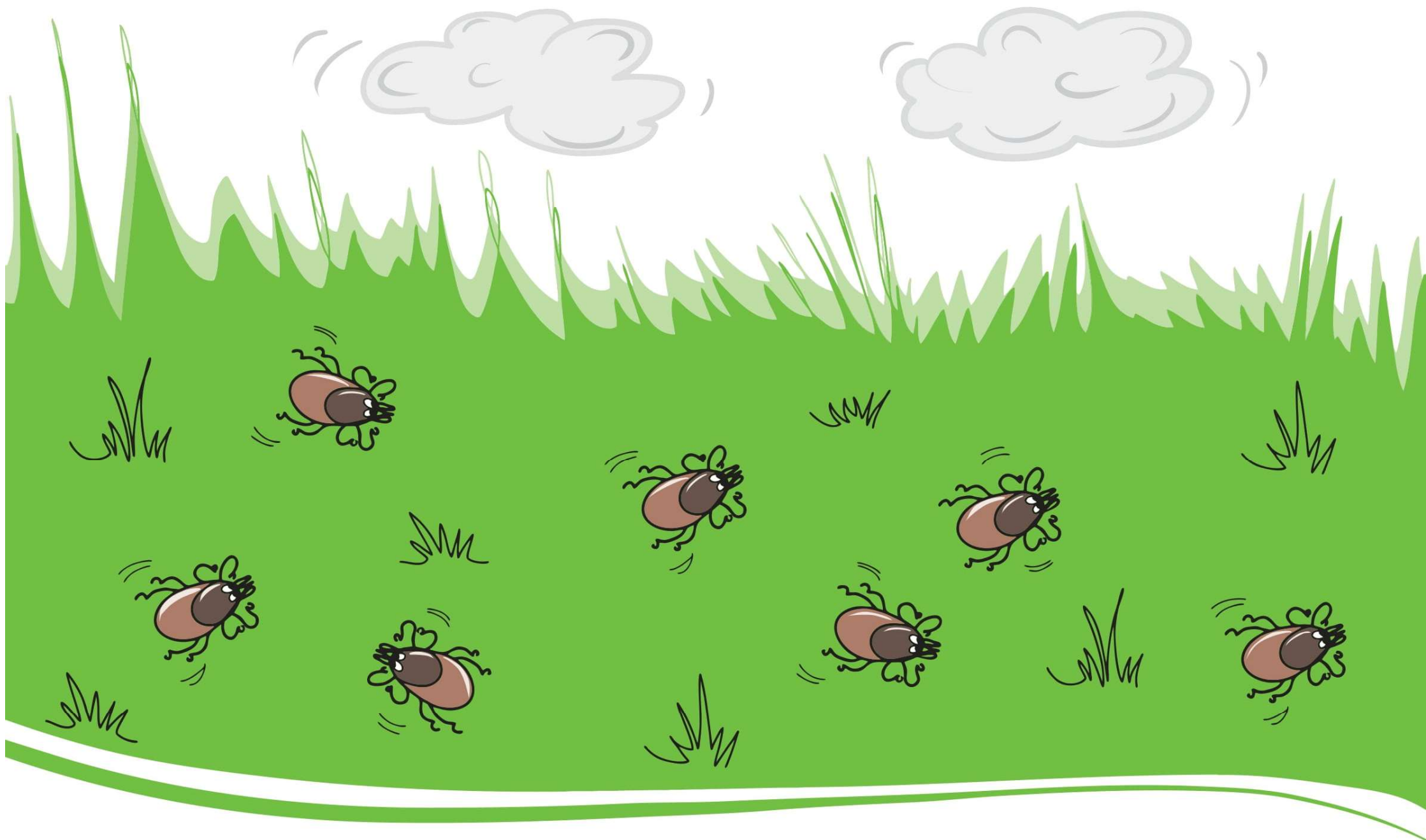


Regionalna Dyrekcja
Lasów Państwowych w Olsztynie

www.olsztyn.lasy.gov.pl
facebook.com/rdlpOlsztyn



Warmińsko-Mazurskie Stowarzyszenie
Higieny i Zdrowia Publicznego w Olsztynie



➔ **CHROŃ SIĘ PRZED KLESZCZAMI** ➔