



## EKSPERCI TECHNICZNO-MOTORYZACYJNI „RZECZOZNAWCY-PZM” SA

Rok założenia 1991  
posiada wdrożony System Zarządzania Jakością ISO 9001:2000  
01-864 Warszawa, ul. Kochanowskiego 45, tel.: (22) 663 20 17, 663 18 62, fax (22) 866 66 46  
www.rzeczoznawcy-pzm.pl e-mail: zarzad@rzeczoznawcy-pzm.pl

ISO  
9001:2000

Ekspertyzy wykonują rzeczoznawcy  
STOWARZYSZENIA RZECZOZNAWCÓW SAMOCHODOWYCH - EKSPERTMOT  
należącego do FIEA - Międzynarodowej Federacji Ekspertów Samochodowych

WYCENA Nr: ETM-182/2024

z dnia: 2024/10/28

Rzeczoznawca : in . Mirosław Majda

Zleceniodawca: Narodowe Centrum Badań i Rozwoju NIP 701 007 37 77

Adres: ul. Chmielna 69, 00-801 Warszawa

Zlec. pismo, znak: zlecenie telefoniczne

z dnia: 2024/10/25

Zadanie: Ocena stanu technicznego i określenie wartości rynkowej pojazdu

### PODSTAWA WYCENY

Próba ruchowa i oglądziny pojazdu w Warszawie, ul. Chmielna  
Pomiar grubości powłoki lakierowej.

### DANE IDENTYFIKACYJNE POJAZDU

Dane: [O] X-2024

Marka: SKODA

Rok produkcji: 2008

Model: Superb II 2.0 TDI-CR MR`08 E5

Wersja: Elegance

Nr rejestracyjny: WI 5658K

Rodzaj pojazdu: Samochód osobowy

VIN: TMBAF93T099015541

Nr INFO-EKSPERT	034-01368
Data pierwszej rejestracji	2008/12/17
Data wykonania badania technicznego	2025/01/16
Wskazanie drogomierza	162770 km
Okres eksploatacji pojazdu (08/12/17-24/10/28)	190 mies.
Oznaczenie typu	3T
Dop. masa całkowita	2135 kg
Rodzaj nadwozia	sedan 4 drzwiowy
Jednostka napędowa	z zapłonem samoczynnym
Pojemność / Moc silnika	1968 ccm / 125kW (170KM)
Doładowanie	Turbosp. z chłodn. powietrza
Liczba cylindrów / Układ cylindrów / Liczba zaworów	4 / rzędowy / 16
Rodzaj skrzyni biegów	manualna
Rodzaj napędu	przedni (4x2)

### WYPOSAŻENIE STANDARDOWE (2008.08-2008.08)

Lp.	Nazwa elementu wyposażenia	Lp.	Nazwa elementu wyposażenia
1	ABS - system zapobiegający blokowaniu kół	25	Poduszka powietrzna kierowcy
2	Antena radiowa podwójna	26	Poduszka powietrzna kolanowa kierowcy
3	Blokada mechanizmu różnicowego EDS	27	Poduszka powietrzna pasażera z możliwością odłączenia
4	Filtr powietrzny	28	Poduszki powietrzne boczne przednie
5	Fotel kierowcy regulowany elektrycznie	29	Roleta przeciwsłoneczna tylnej szyby
6	Fotel kierowcy z pamięcią położenia	30	Siedzenia tylne dzielone asymetrycznie
7	Fotel kierowcy z regulacją odcinka lędźwiowego elektrycznie	31	Siedzenia tylne podgrzewane
8	Fotel kierowcy z regulacją wysokości elektrycznie	32	Spryskiwacze reflektorów
9	Fotel pasażera regulowany elektrycznie	33	Spryskiwacze szyby przedniej podgrzewane
10	Fotel pasażera z regulacją odcinka lędźwiowego	34	System elektronicznej kontroli toru jazdy ESP

elektryczn		
11 Fotel pasa era z regulacj wysoko ci elektryczn	35	System kontroli ci nienia w oponach
12 Głó niki 8 szt.	36	System p/po lizgowy MSR
13 Gniazda 12V -3 szt.	37	System p/po lizgowy przy przyspieszaniu ASR
14 Immobilizer	38	System wspomagania nagłego hamowania
15 Klimatyzacja automatyczna Climatronic 2 strefowa	39	System zmiennego otwierania pokrywy bagażnika - TWINDOOR
16 Koło zapasowe dojazdowe	40	Szyba przednia z pasem p/słonecznym
17 Kurtyny powietrzne boczne	41	Tarcze kół aluminiowe 17"
18 Lusterka zewn trzne składane elektrycznie	42	Tempomat
19 Lusterka zewn trzne ciemniane automatycznie	43	Wycieraczki z czujnikiem deszczu
20 Lusterka zewn trzne w kolorze nadwozia	44	Wyko czenie wn trza elementami chromowanymi
21 Lusterko wewn trzne ciemniane automatycznie	45	Wyko czenie wn trza Felicity
22 Napinacze przednich pasów bezpiecze stwa pirotechniczne	46	Wyko czenie wn trza w kolorze drewna Noblesse
23 Otwór na długie przedmioty w siedzeniu tylnym	47	Wy wietlacz Maxi-DOT
24 Podłokietnik przedni z wy wietlaczem temperatury i zegarem	48	Zł cze "AUX"

**L.p. Nazwa pakietu / elementu pakietu wyposa enia standardowego**

1	Czujniki parkowania - przód/tył
	Czujniki parkowania - przód
	Czujniki parkowania - tył
2	Fotele przednie podgrzewane
	Fotel kierowcy podgrzewany
	Fotel pasa era podgrzewany
3	Kierownica wielofunkcyjna pokryta skór
	Kierownica wielofunkcyjna
	Kierownica pokryta skór
4	Lusterka zewn trzne podgrzewane i regulowane elektrycznie
	Lusterka zewn trzne regulowane elektrycznie
	Lusterka zewn trzne podgrzewane elektrycznie
5	Radioodtworacz Bolero CD + MP3 + zmieniarzka CD
	Zmieniarzka CD
	Radioodtworacz CD + MP3
6	Reflektory bi-ksenonowe z do wietlaniem łuków
	Reflektory z do wietlaniem łuków
	Reflektory bi-ksenonowe
7	Szyby przednie i tylne regulowane elektrycznie
	Szyby przednie regulowane elektrycznie
	Szyby tylne regulowane elektrycznie
8	wiatła p/mgienne przednie z do wietlaniem zakr tów
	wiatła p/mgienne przednie
	System do wietlania zakr tów

**WYPOSA ENIE DODATKOWE**

L.p.	Nazwa elementu wyposa enia	Warto [PLN]
1	Lakier metalizowany	284
2	+Tapicerka ze skóry	410
3	Tarcze kół aluminiowe 18" (dopłata)	269
4	Zamek centralny zdalnie sterowany	69

**OPIS ZAMONTOWANEGO W POJE DZIE OGUMIENIA**

Koło	Marka, typ	Bie nik [mm]	Zu ycie [%]
Przednie lewe:	*NEXTEN 225/40 R 18 92V		50
Przednie prawe:	*NEXEN 225/40 R18 92V		20
Tylne lewe:	*NEXEN 225/40 R18 92V		20
Tylne prawe:	*NEXEN 225/40 R18 92V		20

Zapasowe: CONTINENTAL 205/55 R16 94V XL SPORT CONTACT 2 TL

15

**STAN TECHNICZNY POJAZDU****SILNIK**

- uruchamianie prawidłowe,
- praca w pełnym zakresie obrotów prawidłowa,
- lampka kontrolna pracy silnika nie gaśnie.

**PODWOZIE**

- w pracy układu kierowniczego oraz zawiesze tylnego i przedniego usterek nie stwierdzono,
- tarcze kół jezdnych z ubytkami materiału.

**NADWOZIE grubość powłoki lakierowej do 110 µm**

- po naprawie lakierniczej, a maksymalne wyniki pomiarów warstw lakierniczych na poszczególnych elementach podano na arkuszu badania powłoki lakierowej
- poszycie boku tylne prawe i drzwi tylne lewe z niewielkim wgnieceniem
- pokrywa komory silnika z punktów korozji podpowłokow
- ramki szyb małych drzwi tylnych lewych i prawych zmatowiałe
- ramka kraty wlotu powietrza ze znacznym ubytkiem materiału
- zderzak tylny pęknięty i porysowany
- obudowa kokpitu pęknięta po stronie lewej
- brak osłony spryskiwacza reflektora prawego
- podłokietniki drzwi przednich lewych i prawych oraz tylnych prawych z brudnymi uchwytyami
- wykładzina tapicerska wgnieciona.

**KOREKTY**

WARTOŚĆ BAZOWA BRUTTO (197 mies.)	23 950 PLN
KOREKTA ZA WYPOSAŻENIE DODATKOWE	1 032 PLN

Wyposażenie pojazdu powoduje powiększenie wartości pojazdu, gdy jest wyposażeniem ponadstandardowym oraz jest sprawne, czyli zdolne do spełnienia swojej funkcji. Wielkość korekty wartości bazowej, zwrócić należy z wyposażeniem dodatkowym pojazdu została określona na podstawie udziału tego wyposażenia w wartości standardowo wyposażonego nowego pojazdu z uwzględnieniem amortyzacji pojazdu i zwrócić kosztu amortyzacji jego wyposażenia.

KOREKTA ZA PIERWSZĄ REJESTRACJĘ	700 PLN
---------------------------------	---------

Korekta uwzględnia wpływ daty pierwszej rejestracji pojazdu (pierwszego dopuszczenia do ruchu po zakupieniu pojazdu nowego) na jego wartość. Przyjmuje się, że pojazd bazowy został zarejestrowany po raz pierwszy 2008/05/15. Pojazd wyceniany został zarejestrowany 7 miesięcy później, zatem jego okres eksploatacji jest krótszy od okresu eksploatacji pojazdu bazowego i stąd wynika dodatnia korekta wartości.

KOREKTA ZA PRZEBIEG	3 921 PLN
---------------------	-----------

Korekta uwzględnia wpływ przebiegu pojazdu na jego wartość. Wartość bazowa (skorygowana o wpływ pierwszej rejestracji) została określona dla przebiegu normatywnego 299 000 km. Zweryfikowany przebieg wycenianego pojazdu jest mniejszy od normatywnego o - 136

230 km. Powoduje to zastosowanie korekty wartości w wysokości 15,27%.

KOREKTA ZA OGUMIENIE ..... **489 PLN**

Korekta uwzględnia wpływ stanu ogumienia na wartość pojazdu. Punktem odniesienia jest ogumienie o zużyciu 50%.

KOREKTY RÓŻNE ..... **- 960 PLN**

W tym:

Dodatkowe 4 koła-GOOD YEAR+kołpaki

[%] Wart. [PLN]

6,8 2 000

Stan techniczny

-10,0 -2 960

Wartość rynkowa brutto wyżej zidentyfikowanego pojazdu, określona na dzień wykonania opinii wynosi:

**29100 PLN**

(słownie: dwadzieścia dziewięć tysięcy sto złotych)

w tym VAT (23,0%) 5441,46 PLN

Wartość określono na podstawie:

- notowa wartości rynkowych z bazy pojazdów "Komputerowego Systemu INFO-EKSPERT" na X-2024 zaakceptowanych przez wykonawcę opinii,
- korekty mających wpływ na wartość pojazdu.

# DOKUMENTACJA FOTOGRAFICZNA

do wyceny nr: ETM-182/2024

z dnia: 2024/10/28

## DANE IDENTYFIKACYJNE POJAZDU

Dane: [O] X-2024

Marka: SKODA

Rok produkcji: 2008

Model: Superb II 2.0 TDI-CR MR`08 E5

Wersja: Elegance

Nr rejestracyjny: WI 5658K

Rodzaj pojazdu: Samochód osobowy



1



1\_1



1\_2



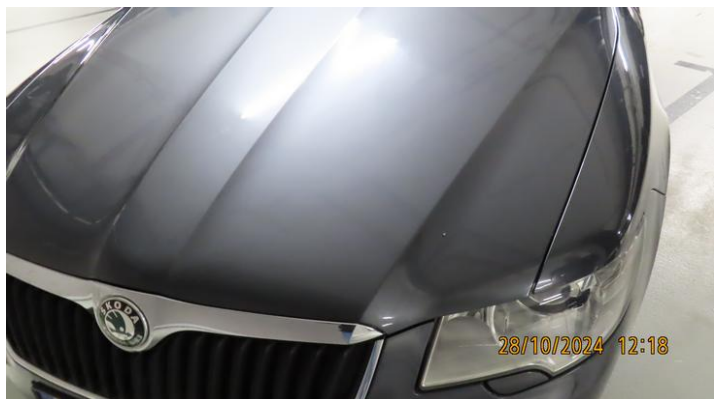
1\_3



2



2\_1



2\_2



2\_3



2\_4



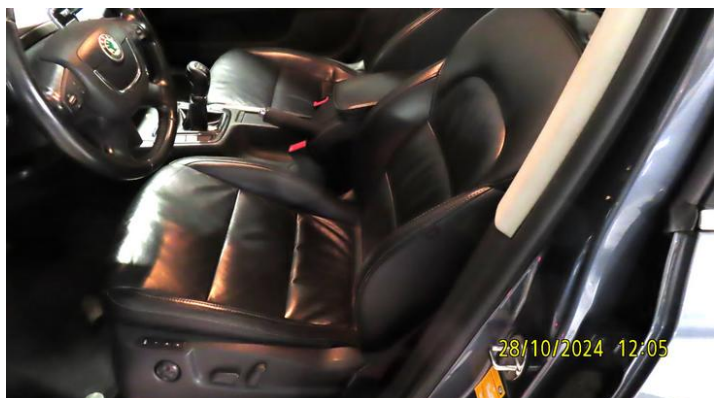
2\_5



3



3\_1



3\_2



3\_3



3\_4



3\_5



4



4\_1



4\_2



4\_3



4\_4



4\_5



5



5\_1



# ARKUSZ BADANIA POWŁOKI LAKIEROWEJ

do wyceny nr: ETM-182/2024

z dnia: 2024/10/28

Rzeczoznawca : in . Mirosław Majda

Zleceniodawca: Narodowe Centrum Bada i Rozwoju NIP 701 007 37 77

Adres: ul. Chmielna 69, 00-801 Warszawa

Zlec. pismo, znak: zlecenie telefoniczne

z dnia: 2024/10/25

Zadanie: Ocena stanu technicznego i okre lenie warto ci rynkowej pojazdu

## DANE IDENTYFIKACYJNE POJAZDU

Dane: [O] X-2024

Marka: SKODA

Rok produkcji: 2008

Model: Superb II 2.0 TDI-CR MR`08 E5

Wersja: Elegance

Nr rejestracyjny: WI 5658K

Rodzaj pojazdu: Samochód osobowy

## OPIS POWŁOKI LAKIEROWEJ

