



DZIENNIK URZĘDOWY

WOJEWÓDZTWA OPOLSKIEGO

Opole, dnia 4 grudnia 2024 r.

Poz. 3246

ZARZĄDZENIE REGIONALNEGO DYREKTORA OCHRONY ŚRODOWISKA W OPOLU

z dnia 4 grudnia 2024 r.

w sprawie uznania za rezerwat przyrody „Kozłowickie Grądy”

Na podstawie art. 13 ust. 3 ustawy z dnia 16 kwietnia 2004 r. o ochronie przyrody (Dz. U. z 2024 r. poz. 1478) zarządza się, co następuje:

§ 1.1. Rezerwat przyrody pod nazwą „Kozłowickie Grądy”, zwany dalej rezerwatem, obejmuje obszar o powierzchni 31,50 ha, położony na terenie gmin: Olesno i Gorzów Śląski, w powiecie oleskim, w województwie opolskim.

2. Położenie i przebieg granicy rezerwatu w postaci mapy są określone w załączniku nr 1 do zarządzenia.

3. Położenie i przebieg granicy rezerwatu w postaci współrzędnych punktów jej załamania są określone w załączniku nr 2 do zarządzenia.

§ 2. Celem ochrony przyrody w rezerwacie jest zachowanie ze względów naukowych oraz dydaktycznych ekosystemów lasów liściastych.

§ 3.1. Dla rezerwatu przyrody określa się rodzaj: leśny (L).

2. Dla rezerwatu określa się typ i podtyp:

1) ze względu na dominujący przedmiot ochrony: Biocenotyczny i fizjocenotyczny (PBf) biocenozy naturalnych i półnaturalnych (bp);

2) ze względu na główny typ ekosystemu: Leśny i borowy (EL), lasów nizinnych (lni).

§ 4. Nadzór nad rezerwatem sprawuje Regionalny Dyrektor Ochrony Środowiska w Opolu.

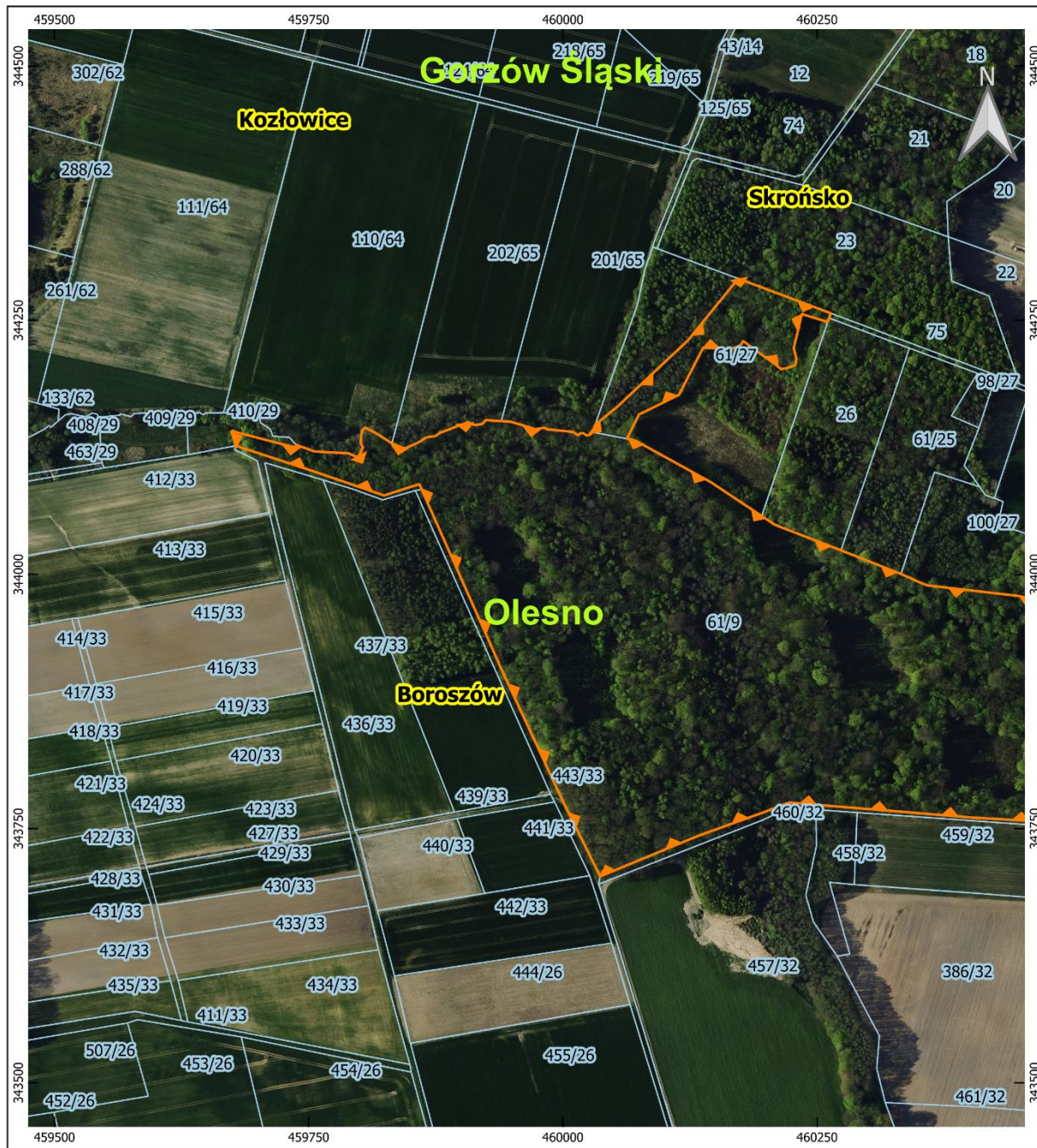
§ 5. Zarządzenie wchodzi w życie po upływie 14 dni od dnia ogłoszenia.

Regionalny Dyrektor Ochrony Środowiska
w Opolu

Alicja Majewska

Załącznik nr 1 do zarządzenia
Regionalnego Dyrektora Ochrony
Środowiska w Opolu
z dnia 4 grudnia 2024 r.

Położenie i przebieg granicy rezerwatu – arkusz 1 z 2



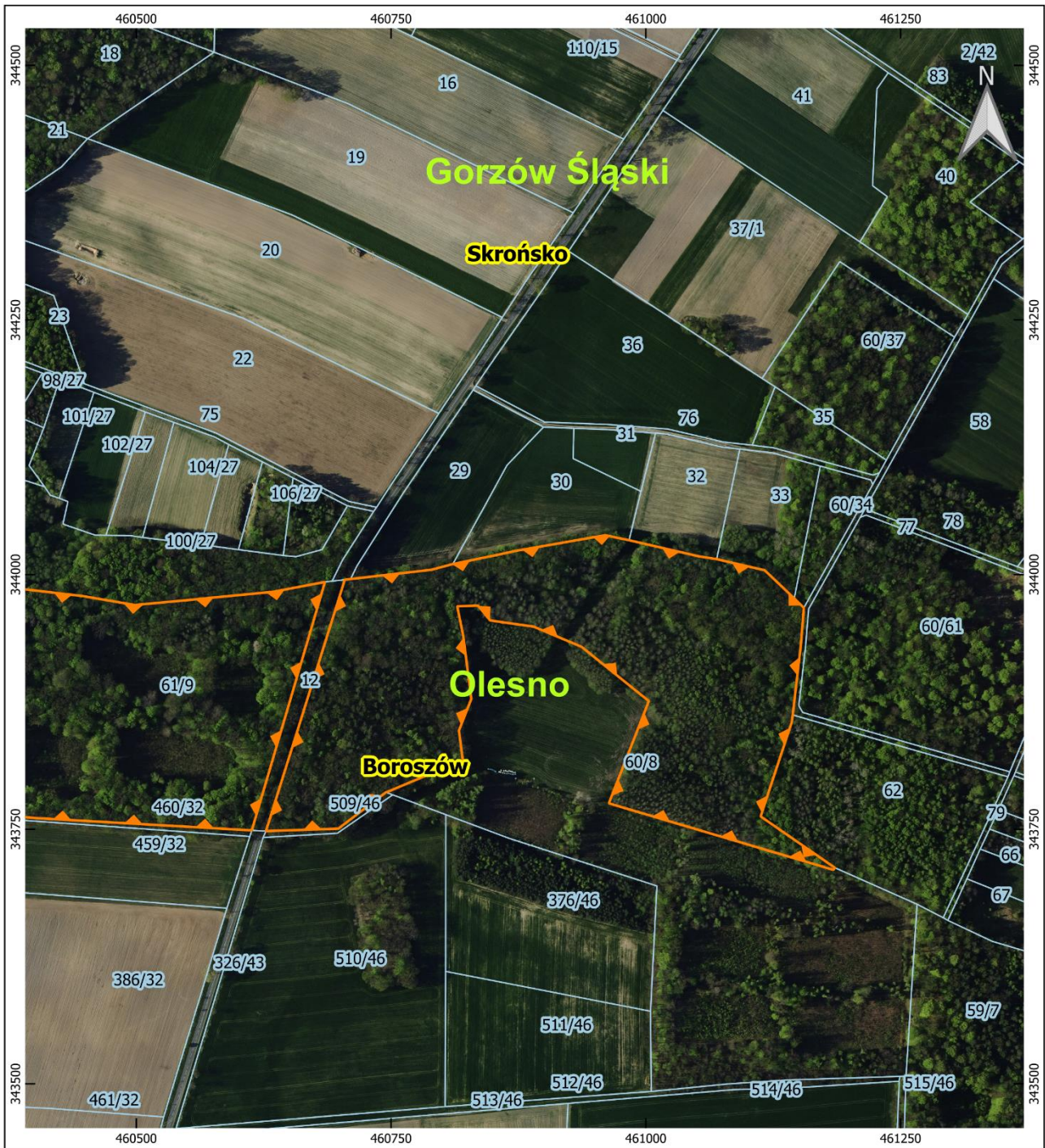
Legenda

- Granice rezerwatu przyrody
- Działy ewidencyjne
- Olesno** Nazwy gmin
- Boroszów** Nazwy obrębów ewidencyjnych

0 50 100 150 m

- Granice działek ewidencyjnych: Główny Urząd Geodezji i Kartografii, usługa pobierania, dostęp: 27.03.2024r.
 - Ortofotomapa: Główny Urząd Geodezji i Kartografii, usługa przeglądania, dostęp: 7.11.2024r.
 - Mapa podkładowa podglądu: OpenStreetMap, usługa przeglądania, dostęp: 7.11.2024r.
 - Granice województw: Państwowy Rejestr Granic, Główny Urząd Geodezji i Kartografii, usługa pobierania, dostęp: 27.06.2024r.
 Sporządzono w układzie współrzędnych: PL-1992

Położenie i przebieg granicy rezerwatu – arkusz 2 z 2



Legenda

- Granice rezerwatu przyrody
- Działki ewidencyjne
- Olesno** Nazwy gmin
- Boroszów** Nazwy obrębów ewidencyjnych

0 50 100 150 m

- Granice działek ewidencyjnych: Główny Urząd Geodezji i Kartografii, usługa pobierania, dostęp: 27.03.2024r.
 - Ortofotomapa: Główny Urząd Geodezji i Kartografii, usługa przeglądania, dostęp: 7.11.2024r.
 - Mapa podkładowa podglądu: OpenStreetMap, usługa przeglądania, dostęp: 7.11.2024r.
 - Granice województw: Państwowy Rejestr Granic, Główny Urząd Geodezji i Kartografii, usługa pobierania, dostęp: 27.06.2024r.
 Sporządzono w układzie współrzędnych: PL-1992

Załącznik nr 2 do zarządzenia
Regionalnego Dyrektora
Ochrony Środowiska w Opolu
z dnia 4 grudnia 2024 r.

**Położenie i przebieg granic rezerwatu w postaci współrzędnych punktów jej załamania
w układzie współrzędnych płaskich prostokątnych PL-1992¹⁾**

Numer punktu załamania granicy	Współrzędne punktów załamania granicy (w układzie współrzędnych płaskich prostokątnych PL-1992)		Komentarz
	x	y	
1	343976,58	461145,68	część I
2	343967,34	461155,04	część I
3	343955,65	461154,15	część I
4	343930,05	461152,04	część I
5	343870,99	461145,19	część I
6	343862,15	461144,17	część I
7	343855,06	461143,23	część I
8	343851,02	461141,86	część I
9	343851,02	461141,86	część I
10	343780,41	461118,52	część I
11	343762,47	461112,68	część I
12	343712,15	461185,44	część I
13	343710,04	461184,08	część I
14	343736,59	461094,49	część I
15	343775,35	460963,69	część I
16	343848,16	460992,13	część I
17	343875,79	461002,93	część I
18	343929,13	460936,79	część I
19	343948,86	460889,90	część I
20	343954,95	460847,28	część I
21	343969,57	460835,34	część I
22	343968,84	460814,88	część I
23	343940,34	460820,73	część I
24	343877,98	460828,77	część I
25	343846,80	460816,59	część I
26	343817,82	460820,36	część I
27	343788,74	460751,47	część I
28	343787,32	460748,11	część I
29	343786,21	460744,98	część I
30	343786,21	460744,98	część I

¹⁾Układ współrzędnych płaskich prostokątnych PL-1992 jest jednym z układów tworzących państwowy system odniesień przestrzennych, o którym mowa w przepisach wydanych na podstawie art. 3 ust. 5 ustawy z dnia 17 maja 1989 r. – Prawo geodezyjne i kartograficzne (Dz. U. z 2024 r. poz. 1151).

Numer punktu załamania granicy	Współrzędne punktów załamania granicy (w układzie współrzędnych płaskich prostokątnych PL-1992)		Komentarz
	x	y	
31	343750,51	460698,28	część I
32	343748,09	460627,22	część I
33	343994,98	460704,59	część I
34	344004,73	460789,75	część I
35	344010,30	460810,46	część I
36	344019,58	460855,46	część I
37	344023,19	460871,96	część I
38	344038,64	460960,18	część I
39	344036,21	460971,66	część I
40	344033,71	460983,56	część I
41	344032,27	460989,79	część I
42	344017,96	461051,71	część I
43	344015,14	461069,51	część I
44	344004,22	461116,62	część I
45	343976,58	461145,68	część I
46	344291,04	460172,41	część II
47	344256,94	460263,49	część II
48	344252,20	460261,82	część II
49	344248,35	460260,51	część II
50	344248,45	460260,20	część II
51	344256,20	460234,89	część II
52	344241,40	460231,65	część II
53	344222,88	460227,02	część II
54	344212,30	460229,67	część II
55	344206,02	460228,67	część II
56	344203,04	460220,74	część II
57	344202,05	460214,45	część II
58	344207,42	460207,87	część II
59	344219,24	460191,30	część II
60	344229,83	460177,08	część II
61	344226,48	460175,52	część II
62	344222,55	460169,80	część II
63	344222,22	460151,95	część II
64	344223,41	460138,17	część II
65	344176,69	460114,17	część II
66	344157,33	460074,86	część II
67	344133,99	460063,19	część II
68	344133,47	460062,93	część II
69	344131,96	460070,73	część II
70	344090,77	460145,50	część II
71	344057,46	460195,51	część II

Numer punktu załamania granicy	Współrzędne punktów załamania granicy (w układzie współrzędnych płaskich prostokątnych PL-1992)		Komentarz
	x	y	
72	344049,30	460207,75	część II
73	344047,56	460211,64	część II
74	344023,75	460273,50	część II
75	344020,68	460281,23	część II
76	344000,52	460332,50	część II
77	343992,66	460349,85	część II
78	343989,28	460358,25	część II
79	343978,89	460447,32	część II
80	343971,44	460490,77	część II
81	343970,10	460498,45	część II
82	343975,42	460555,93	część II
83	343976,12	460562,00	część II
84	343983,07	460634,17	część II
85	343992,74	460685,15	część II
86	343748,82	460613,35	część II
87	343760,73	460403,39	część II
88	343775,60	460222,62	część II
89	343765,48	460195,99	część II
90	343742,80	460132,91	część II
91	343702,97	460036,67	część II
92	343778,17	459999,42	część II
93	343904,46	459940,64	część II
94	344083,66	459861,11	część II
95	344088,85	459858,81	część II
96	344077,67	459824,14	część II
97	344102,82	459750,66	część II
98	344117,45	459706,07	część II
99	344126,56	459678,32	część II
100	344141,17	459673,92	część II
101	344124,88	459736,62	część II
102	344127,55	459737,79	część II
103	344120,97	459755,53	część II
104	344119,15	459788,94	część II
105	344115,73	459796,74	część II
106	344116,82	459799,62	część II
107	344124,76	459803,26	część II
108	344129,74	459801,14	część II
109	344141,15	459802,24	część II
110	344144,61	459805,35	część II
111	344138,27	459817,40	część II
112	344128,95	459831,81	część II

Numer punktu załamania granicy	Współrzędne punktów załamania granicy (w układzie współrzędnych płaskich prostokątnych PL-1992)		Komentarz
	x	y	
113	344123,83	459844,37	część II
114	344128,13	459854,37	część II
115	344130,80	459859,69	część II
116	344134,91	459865,81	część II
117	344136,12	459874,78	część II
118	344139,18	459878,78	część II
119	344144,30	459892,37	część II
120	344146,34	459897,04	część II
121	344147,72	459901,89	część II
122	344149,96	459907,10	część II
123	344148,26	459909,29	część II
124	344146,99	459913,56	część II
125	344147,88	459920,63	część II
126	344151,84	459924,17	część II
127	344150,83	459939,48	część II
128	344150,23	459948,75	część II
129	344142,94	459972,69	część II
130	344144,26	459981,83	część II
131	344142,80	459984,55	część II
132	344140,19	460009,85	część II
133	344136,69	460015,28	część II
134	344138,71	460016,53	część II
135	344139,05	460020,02	część II
136	344136,56	460023,63	część II
137	344137,75	460027,29	część II
138	344139,94	460029,34	część II
139	344142,44	460030,20	część II
140	344147,42	460031,90	część II
141	344164,50	460053,06	część II
142	344189,90	460080,02	część II
143	344230,34	460123,10	część II
144	344283,92	460166,63	część II
145	344291,04	460172,41	część II