



# DZIENNIK URZĘDOWY

## WOJEWÓDZTWA ŁÓDZKIEGO

---

Łódź, dnia 31 sierpnia 2022 r.

Poz. 4797

### ZARZĄDZENIE REGIONALNEGO DYREKTORA OCHRONY ŚRODOWISKA W ŁODZI

z dnia 31 sierpnia 2022 r.

#### w sprawie rezerwatu przyrody „Wiączyń”

Na podstawie art. 13 ust. 3 ustawy z dnia 16 kwietnia 2004 r. o ochronie przyrody (Dz. U. z 2022 r. poz. 916) zarządza się, co następuje:

§ 1. Rezerwat przyrody pod nazwą „Wiączyń”, zwany dalej "rezerwatem", obejmuje obszar o powierzchni 8,17 ha, położony w województwie łódzkim na terenie gminy Koluszki, w powiecie łódzkim wschodnim.

§ 2. 1. Opis granicy rezerwatu, w postaci współrzędnych punktów załamania granicy w układzie współrzędnych płaskich prostokątnych PL – 1992, zawiera załącznik nr 1 do zarządzenia.

2. Przebieg granicy rezerwatu określa mapa stanowiąca załącznik nr 2 do zarządzenia.

§ 3. Celem ochrony rezerwatu jest zachowanie ze względów naukowych i dydaktycznych fragmentu lasu liściastego o cechach grądu subkontynentalnego na granicy zasięgu buka i jodły.

§ 4. 1. Dla rezerwatu określa się rodzaj – Leśny (**L**).

2. Dla rezerwatu określa się typ i podtyp:

1) ze względu na dominujący przedmiot ochrony: typ – Fitocenotyczny (**PFi**), podtyp – zbiorowisk leśnych (**zl**);

2) ze względu na główny typ ekosystemu: typ – Leśny i borowy (**EL**), podtyp – lasów wyżynnych (**lwż**).

§ 5. Nadzór nad rezerwatem sprawuje Zastępca Regionalnego Dyrektora Ochrony Środowiska w Łodzi, Regionalny Konserwator Przyrody.

§ 6. Zarządzenie wchodzi w życie po upływie 14 dni od dnia ogłoszenia<sup>1)</sup>.

Regionalny Dyrektor  
Ochrony Środowiska w Łodzi

**Arkadiusz Malec**

---

<sup>1)</sup>Niniejsze zarządzenie było poprzedzone zarządzeniem Nr 42/2010 Regionalnego Dyrektora Ochrony Środowiska w Łodzi z dnia 10 czerwca 2010 r. w sprawie rezerwatu przyrody „Wiączyń” (Dz. Urz. Woj. Łódz. nr 180, poz. 1480), które utraciło moc z dniem wejścia w życie niniejszego zarządzenia zgodnie z art. 14 ustawy z dnia 4 stycznia 2013 r. o zmianie ustawy – Prawo wodne oraz niektórych innych ustaw (Dz. U. z 2013 r. poz. 165).

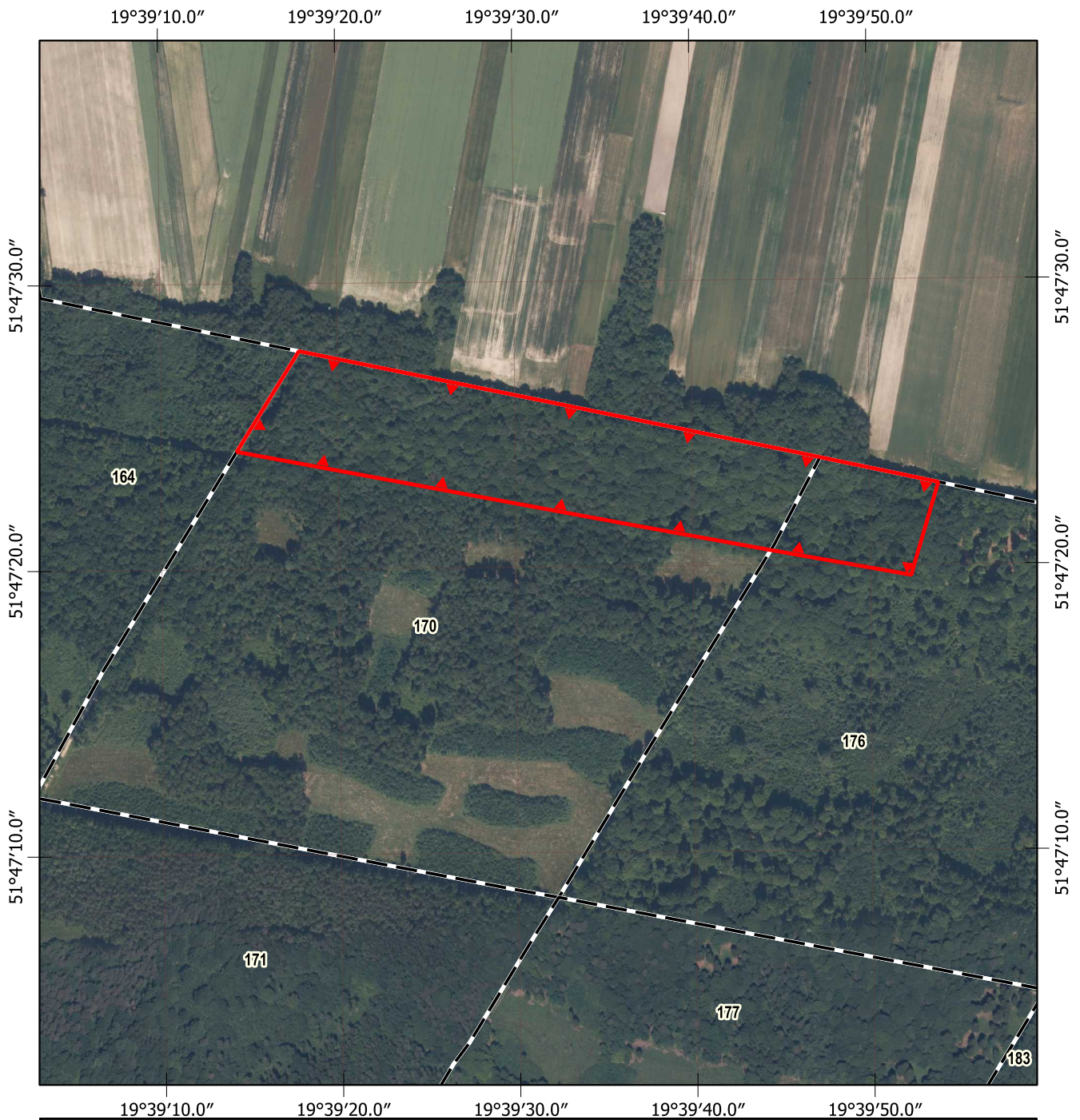
Załącznik Nr 1 do zarządzenia  
Regionalnego Dyrektora Ochrony Środowiska w Łodzi  
z dnia 31 sierpnia 2022 r.

**Przebieg granicy rezerwatu przyrody „Wiączyń” w postaci wykazu współrzędnych punktów jej  
załamania w układzie współrzędnych płaskich prostokątnych PL-1992<sup>1)</sup>**

Lp.	Y	X
1	545822,39	436038,47
2	545821,07	436033,04
3	545669,03	436059,73
4	545510,74	436088,46
5	545464,64	436096,97
6	545091,42	436165,88
7	545158,62	436274,74
8	545166,12	436273,22
9	545190,71	436268,22
10	545229,62	436260,33
11	545241,43	436257,93
12	545254,63	436255,32
13	545273,32	436251,43
14	545294,17	436247,23
15	545320,82	436241,82
16	545342,12	436237,50
17	545390,35	436227,73
18	545390,84	436227,62
19	545440,43	436217,58
20	545440,93	436217,46
21	545465,49	436212,48
22	545481,53	436209,24
23	545490,52	436207,41
24	545513,44	436202,76
25	545539,94	436197,38
26	545564,21	436192,48
27	545615,29	436182,13
28	545640,48	436177,03
29	545664,99	436172,07
30	545680,47	436168,94
31	545689,46	436167,06
32	545707,72	436163,27
33	545715,46	436161,64
34	545722,12	436160,26
35	545739,42	436156,66
36	545764,65	436151,39
37	545789,86	436146,16
38	545839,12	436135,89
39	545850,16	436133,59
40	545822,39	436038,47

<sup>1)</sup> Układ współrzędnych płaskich prostokątnych PL-1992 jest jednym z układów tworzących państwowy system odniesień przestrzennych, o którym mowa w przepisach wydanych na podstawie art. 3 ust. 5 ustawy z dnia 17 maja 1989 r. - Prawo geodezyjne i kartograficzne (Dz. U. z 2021 r. poz. 1990).


Załącznik Nr 2 do zarządzenia  
Regionalnego Dyrektora Ochrony Środowiska w Łodzi  
z dnia 31 sierpnia 2022 r.



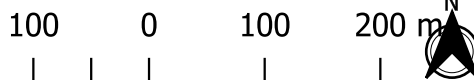
**Przebieg granicy rezerwatu przyrody "Wiączyń"**

**Objaśnienia**

 Rezerwat przyrody

 Oddziały leśne

**Skala**



Przygotowanie mapy: RDOŚ w Łodzi  
Ortofotomapa: Główny Urząd Geodezji i Kartografii, dostęp: 2022-08-31  
Dane topograficzne: © autorzy OpenStreetMap, dostęp 2022-08-31  
Oddziały leśne: dane Nadleśnictwa Brzeziny, data pozyskania: 2022-05-10  
Układ współrzędnych: PL-1992

