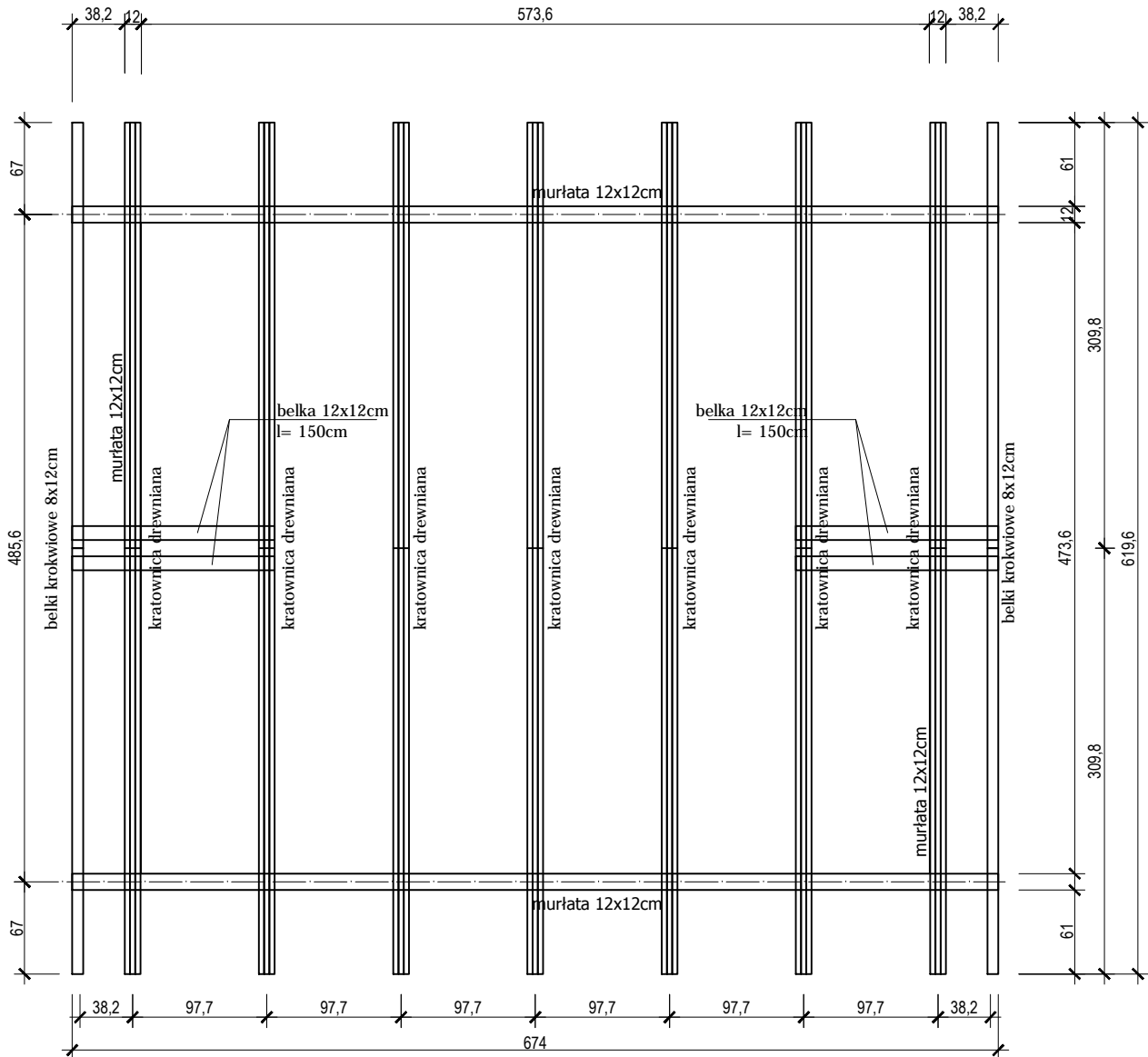
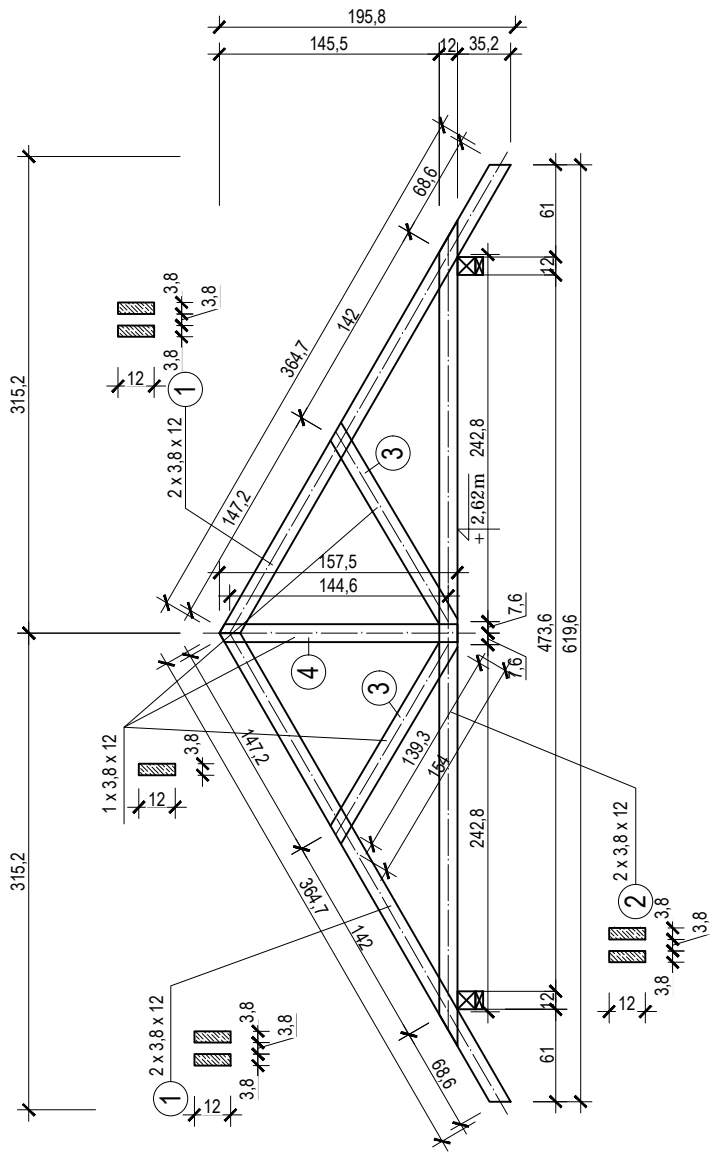


wykonać 7 szt..



ELEMENT	Przekrój [cm]	Długość [m]	Sztuk	mb	m3
pręt kratownicy nr 1	3,8 x 12	3,647	28	102,12	0,47
pręt kratownicy nr 2	3,8 x 12	5,456	14	76,384	0,35
pręt kratownicy nr 3	3,8 x 12	1,540	14	21,56	0,10
pręt kratownicy nr 4	3,8 x 12	1,575	7	11,025	0,05
krokiew	8 x 12	3,647	4	14,588	0,14
murlata 1	12 x 12	6,740	2	13,48	0,19
murlata 2	12 x 12	4,736	2	9,472	0,14
belka	12 x 12	1,500	4	6	0,09
wiatrownica	3,8 x 12	5,000	6	30	0,14
teżnik pionowy	3,8 x 12	3,000	6	18	0,08
				Razem	1,74

Drewno C-24

Strugane czterostronnie

Konstrukcję zabezpieczyć środkami grzybobójczymi, owadobójczymi oraz do stopnia NRO

Połąć dachu należy usztywnić wiatrownicami z desek 3,8x12cm mocowanymi od spodu górnego pasa kratownicy oraz stężyc pionowymi skrzyżowaniami z desek 3,8x12cm umieszczonymi w połowie rozpiętości dźwigara



Agencja Budowlana KALDO Paweł Jędraś  
siedziba: 64-100 Leszno, ul. Antonińska 6  
biuro: 64-100 Leszno, ul. Miśnieńska 1  
tel/fax: 65/3222244  
e-mail: kaldo@kaldo.net.pl  
www.kaldo.net.pl

## PROJEKT WYKONAWCZY

OBIEKT

Budowa kancelarii leśnictw Niezgoda i  
Wilkowo wraz z infrastrukturą  
towarzystającą

ADRES

Niezgoda, gm. Żmigród  
dz. nr 375, obręb 0032 Niezgoda

INWESTOR

Skarb Państwa Państwowe Gospodarstwo  
Leśne Lasy Państwowe  
Nadleśnictwo Żmigród  
55-140 Żmigród, ul. Parkowa 4a

RYSUNEK

BUDYNEK GOSPODARCZY  
WIĘŻBA DACHOWA

PROJEKTANT

mgr inż. Przemysław ORCHOLSKI  
specj. konstr.-budowlana  
upr. nr WKP/0075/POOK/11

BRANŻA

konstrukcja

SKALA

1 : 50

DATA

09.2019

NR RYS.

K.9