

Zarządca obiektu:



Oddział w Bydgoszczy/ Rejon w Nakle nad Notecią

PROTOKÓŁ

KONTROLI OKRESOWEJ OBIEKTU INŻYNIERSKIEGO

(Kontrola okresowa, co najmniej raz w roku / na 5 lat*)

**DANE IDENTYFIKACYJNE OBIEKTU:**

Jednolity Numer Inwentarzowy:	02180000
Rodzaj obiektu:	most
Numer drogi:	10
Kilometraż:	219,283
Kategoria drogi:	GP
Najbliższa miejscowość:	Ruda
Rodzaj i nazwa przeszkody:	rzeka Orla

OSOBY PRZEPROWADZAJĄCE KONTROLĘ:

Imię i nazwisko	Nr uprawnień budowlanych	Specjalność uprawnień budowlanych
Grzegorz Kowalski	GP-KZ-7342/440/94	konstrukcyjno-inżynierska
Data przeprowadzenia kontroli: 28.09.2021 r.		Podpis:
Imię i nazwisko	Nr uprawnień budowlanych	Specjalność uprawnień budowlanych
Barbara Patuła		
Data przeprowadzenia kontroli: 28.09.2021 r.		Podpis:

*) – niepotrzebne skreślić,

Zawartość protokołu

1. Wprowadzenie
 - 1.1. Podstawa opracowania
 - 1.2. Podstawowe założenia
2. Karta okresowej kontroli Nr:
 - Zał. 1. Dokumentacja fotograficzna obiektu - wg *Wzoru nr 5a* ^{A)}
 - Zał. 2. Dokumentacja fotograficzna uszkodzeń- wg *Wzoru nr 5b* ^{A)}
3. Zalecenia pokontrolne
4. Metody i środki użytkowania elementów obiektu narażone na szkodliwe działanie wpływów atmosferycznych i niszczące działanie innych czynników
5. Katalog uszkodzeń
6. Skala i kryteria oceny elementów
7. Skala i kryteria oceny izolacji
8. Skala i kryteria oceny przydatności do użytkowania
9. Zastosowane „Tryby wykonania”
10. Kopia zaświadczenia, wystawionego przez właściwą izbę samorządu zawodowego, o wpisie na listę członków z określonym terminem ważności
11. Kopia decyzji o nadaniu uprawnień budowlanych w odpowiedniej specjalności (stwierdzenie posiadania przygotowania zawodowego do pełnienia samodzielnej funkcji technicznej w budownictwie)

^{A)} – dotyczy tylko kontroli pięcioletniej,

1. Wprowadzenie

1.1. Podstawa opracowania

Roczny harmonogram przeglądów podstawowych i rozszerzonych obiektów inżynierskich zatwierdzony przez Kierownika Rejonu Dróg / Naczelnika Wydziału Mostów.

1.2. Podstawowe założenia

Okresową kontrolę, **co najmniej raz w roku** (roczną-przeгляд podstawowy), polegającą na sprawdzeniu stanu technicznego obiektu i instalacji narażonych na szkodliwe wpływy atmosferyczne i niszczące działania czynników występujących podczas użytkowania obiektu, zgodnie z art.62.1. 1) a) ustawy Prawo budowlane;

Okresową kontrolę, **co najmniej raz na 5 lat** (pięcioletnią-przeгляд rozszerzony), polegającą na sprawdzeniu stanu technicznego i przydatności do użytkowania obiektu, estetyki obiektu oraz jego otoczenia, zgodnie z art. 62.1. 2) ustawy Prawo budowlane;

wykonano:

- A. W odniesieniu do rodzaju, zakresu i terminu kontroli oraz osób upoważnionych do ich wykonania – zgodnie z:
- Ustawą z dnia 21 marca 1985 r. o drogach publicznych [tekst jednolity: Dz.U. 2020r. poz. 470];
 - Ustawą z dnia 7 lipca 1994 r. – Prawo budowlane [tekst jednolity: Dz.U. 2020r. poz. 1333].
- B. W odniesieniu do oceny stanu technicznego elementów obiektu inżynierskiego oraz ich kryteriów, a także rodzajów przeglądów obiektów inżynierskich, zgodnie z:
- Rozporządzeniem Ministra Infrastruktury z dnia 16 lutego 2005 r. w sprawie sposobu numeracji i ewidencji dróg publicznych, obiektów mostowych, tuneli, przepustów i promów oraz rejestru numerów nadanych drogom, obiektom mostowym i tunelom [Dz.U. z 2005 r. nr 67, poz. 582].
- C. W odniesieniu do skali i kryteriów oraz parametrów oceny przydatności do użytkowania drogowych obiektów inżynierskich, kodowych oznaczeń uszkodzeń, trybów wykonania, zasad stosowania skali ocen punktowych, a także wzoru Protokołu okresowej kontroli rocznej/pięcioletniej - przeglądu podstawowego /rozszerzonego obiektu mostowego, zgodnie z:
- Zarządzeniem nr 35 Generalnego Dyrektora Dróg Krajowych i Autostrad z dnia 28 września 2020 roku wprowadzającym do stosowania "Instrukcje przeprowadzania przeglądów drogowych obiektów inżynierskich"
 - Zarządzeniem nr 1 Generalnego Dyrektora Dróg Krajowych i Autostrad z dnia 30 stycznia 2019 roku w sprawie zasad stosowania skali ocen punktowych stanu technicznego i przydatności do użytkowania drogowych obiektów inżynierskich.

2. Karta okresowej kontroli ręcznej / pięcioletniej* nr 02180000/1/R/21
 - przeglądu podstawowego / rozszerzonego* obiektu mostowego

Dane identyfikacyjne obiektu												
1	Numer ewidencyjny (JNI): 02180000	5	JAD: Rejon Nakło									
2	Nr drogi: 10	6	Najbliższa miejscowość: Ruda									
3	Kilometraż: 219,283	7	Rodzaj i nazwa przeszkody: rzeka niezeglowana Orla									
4	Materiał konstrukcji dźwigarów: beton zbrojony	8	Długość obiektu: 11,30 m									
STAN TECHNICZNY OBIEKTU										EKSPERTYZA		
Lp.	Element	Kod rodzaju uszkodzenia								Ocena stanu	Potrzeba wykonania**	Tryb wykonania
1	Nasypy i skarpy	NB	WB	LB	PB	UB				3	Nie	
2	Dojazdy w obrębie skrzydeł	NA								4	Nie	
3	Nawierzchnia jezdni	NA								4	Nie	
4	Nawierzchnia chodników i krawężniki	RB								4	Nie	
5	Balustrady, bariery ochronne, osłony	AS	KS	NS						4	Nie	
6	Belki podporęczowe, gzymsy	NB								4	Nie	
7	Urządzenia odwadniające	LB	WB							4	Nie	
8	Izolacja pomostu	CA								2	Nie	
9	Konstrukcja pomostu	AB	CB	NB	OB					3	Nie	
10	Konstrukcja dźwigarów głównych	AB	KZ	NB	OB	RB	UB			2	Nie	
11	Łożyska									4	Nie	
12	Urządzenia dylatacyjne	CA								3	Nie	
13	Przyczółki	AB	KB	KD	NB	OB	RB	UD	ZD	3	Nie	
14	Filary									-		
15	Koryto rzeki, przestrzeń podmostowa									5	Nie	
16	Przeguby											
17	Konstrukcje oporowe, skrzydełka											
18	Urządzenia ochrony środowiska											
19	Zakotwienia ciągów											
20	Cięgna											
21	Urządzenia obce, w tym windy											
22	Schody, pochylnie											
23	Pomosty, wózki i drabiny rewizyjne											
24	Instalacje elektryczne i odgromowe											
25	Inne elementy wyposażenia											
Stan pogody: sucho										Ocena średnia obiektu: 3,50		
Temperatura: 19°C										OCENA CAŁEGO OBIEKTU: 2,00		
Uszkodzenia zagrażające bezpieczeństwu ruchu publicznego (opis uszkodzeń): Nie stwierdzono uszkodzeń zagrażających bezpieczeństwu ruchu publicznego.												
Uszkodzenia zagrażające katastrofą budowlaną (opis uszkodzeń): Nie stwierdzono uszkodzeń zagrażających katastrofą budowlaną.												
PRZYDATNOŚĆ OBIEKTU DO UŻYTKOWANIA***												
Parametr								Ograniczenie**		Ocena		
1. Bezpieczeństwo ruchu publicznego								Nie		5		
2. Aktualna nośność obiektu								Nie		5		
3. Dopuszczalna prędkość ruchu pojazdów								Nie		5		
4. Szerokość skrajni na obiekcie								Nie		5		
5. Wysokość skrajni na obiekcie								Nie		5		
6. Skrajnia / światło pod obiektem								Nie		5		
ESTETYKA OBIEKTU I JEGO OTOCZENIA (opis)***: Estetyka obiektu jest niezadawalająca, głównie ze względu na złuszczenia zabezpieczeń antykorozyjnych konstrukcji obiektu oraz zabrudzenia balustrad i gzymsów.												
NIEWYKONANE ZALECENIA Z POPRZEDNIEGO PRZEGLĄDU: Wykonano zalecenia z poprzedniego przeglądu.												

WNIOSKOWANE ZALECENIA ADMINISTRACYJNE		
Rodzaj zalecenia	Potrzeba wykonania**	Tryb wykonania
1. Zamknięcie obiektu dla ruchu	Nie	
2. Ograniczenie nośności do [Mg]	Nie	
3. Ograniczenie prędkości ruchu do [km/h]	Nie	
4. Ograniczenie skrajni poziomej na obiekcie do [cm]	Nie	
5. Ograniczenie skrajni pionowej na obiekcie do [cm]	Nie	
6. Ograniczenie skrajni poziomej pod obiektem do [cm]	Nie	
7. Ograniczenie skrajni pionowej pod obiektem do [cm]	Nie	
8. Oznakowanie obiektu	Nie	
9. Przeprowadzenie <i>przeгляdu rozszerzonego</i> poza planem przeglądów	Nie	
10. Przeprowadzenie <i>przeгляdu szczegółowego</i> poza planem przeglądów	Nie	
11. Wykonanie prac porządkowych (czystość i konserwacja)	Tak	1

12. Użytkowanie na dotychczasowych warunkach **: Tak

WYKONAWCA PRZEGLĄDU			
Tytuł, imię i nazwisko	Nr uprawnień	Podpis	Data przeprowadzenia przeglądu:
1. Grzegorz Kowalski	GP-KZ-7342/440/94		28.09.2021 r.
2. inż. Barbara Patuła			

DECYZJA / WNIOSEK* KIEROWNIKA REJONU DRÓG:

Użytkowanie obiektu na dotychczasowych warunkach.
Przeprowadzenie przeglądu szczegółowego w ramach przeglądów planowanych w następnym roku.

KIEROWNIK
Rejonu w Nakle nad Notecią

Grzegorz Kowalski
.....
pieczęć i podpis

Data: 13.10.2021r.

Protokół okresowej kontroli uzgodnili:

Stanowisko	Tytuł, imię i nazwisko	Data	Podpis	Uwagi
Oddziałowy Inspektor Mostowy	mgr inż. Janusz Matysek	25.10.2021r.		
Naczelnik Wydziału Mostów	mgr inż. Marek Rzytelewski	23/10/2021		

DECYZJA DYREKTORA ODDZIAŁU GDDKiA (wypełniać tylko, gdy jest wniosek Kierownika Rejonu Dróg):

Data:

.....
pieczęć i podpis

ZAŁĄCZNIKI DO PROTOKOŁU:

1. Dokumentacja fotograficzna obiektu *
2. Dokumentacja fotograficzna uszkodzeń obiektu *
3. Protokoły z kontroli sieci, instalacji i urządzeń telekomunikacyjnych, cieplnych, wentylacyjnych, gazowych, wodociągowych, kanalizacyjnych, elektrycznych, elektroenergetycznych lub innych, które stanowią elementy obiektu (nie stanowią urządzeń obcych) i których zarządcą jest Generalny Dyrektor Dróg Krajowych i Autostrad. *
4. Protokół z badania uszynienia, instalacji elektrycznej i piorunochronnej w zakresie stanu sprawności połączeń, osprzętu, zabezpieczeń i środków ochrony od porażeń, oporności izolacji przewodów oraz uziemień instalacji i aparatów, które stanowią elementy obiektu (nie stanowią urządzeń obcych) i których zarządcą jest Generalny Dyrektor Dróg Krajowych i Autostrad, w przypadku *przeгляdu rozszerzonego* obiektu. *

* – niepotrzebne skreślić, ** – wpisać „tak” lub „nie”, *** – wypełniać w czasie wykonywania przeglądu rozszerzonego

5. Katalog uszkodzeń

OZNACZENIE I RODZAJ USZKODZENIA		USZKODZONY MATERIAŁ										
		BETON	DREWNO	CEGLA	KAMIEŃ	STAL			GUMA	ASFALT	GRUNT	TWORZYWO SZTUCZNE
						KONSTRUKCYJNA	SPRĘŻAJĄCA	ZBROJENIOWA				
N	Zanieczyszczenia	NB	ND	NC	NK	NS	NP	-	NG	NA	NT	NM
W	Wegetacja roślin	WB	WD	WC	WK	WS	-	-	WG	WA	WT	WM
C	Przecieki wody	CB	CD	CC	CK	CS	CP	-	CG	CA	CT	CM
O	Osady lub wykwity	OB	OD	OC	OK	OS	OP	-	OG	-	-	OM
A	Zniszczenie zabezpieczeń antykorozyjnych	AB	AD	AC	AK	AS	AP	AZ	-	-	-	AM
K	Korozja, gnicie, starzenie	KB	KD	KC	KK	KS	KP	KZ	KG	KA	-	KM
R	Zarysowania i pęknięcia	RB	RD	RC	RK	RS	RP	RZ	RG	RA	-	RM
L	Uszkodzenia łączników	LB	LD	LC	LK	LS	LP	LZ	LG	-	-	LM
D	Deformacje	DB	DD	-	-	DS	DP	DZ	DG	DA	-	DM
P	Przemieszczenia, osiadanie	PB	PD	PC	PK	PS	PP	PZ	PG	PA	PT	PM
B	Zablokowanie, ograniczenie ruchu	BB	BD	-	-	BS	BP	-	BG	-	-	BM
U	Ubytki, braki lub erozja materiału	UB	UD	UC	UK	US	UP	UZ	UG	UA	UT	UM
Z	Zniszczenie struktury materiału	ZB	ZD	ZC	ZK	ZS	ZP	ZZ	ZG	ZA	-	ZM

6. Skala i kryteria oceny elementów

Ocena	Stan	Opis stanu elementu
5	odpowiedni	bez uszkodzeń i zanieczyszczeń możliwych do stwierdzenia podczas przeglądu
4	zadowalający	wykazuje zanieczyszczenia lub pierwsze objawy uszkodzeń pogarszających wygląd estetyczny
3	niepokojący	wykazuje uszkodzenia, których nienaprawienie spowoduje skrócenie okresu bezpiecznej eksploatacji
2	niedostateczny	wykazuje uszkodzenia obniżające przydatność użytkową, ale możliwe do naprawy
1	przedawaryjny	wykazuje nieodwracalne uszkodzenia dyskwalifikujące przydatność użytkową
0	awaryjny	uległ zniszczeniu lub przestał istnieć

7. Skala i kryteria oceny izolacji

Ocena	Stan	Opis stanu izolacji
5	odpowiedni	brak objawów wskazujących na nieszczelność izolacji
2	niedostateczny	występują nieliczne małe zacieki; miejscowa naprawa może zatrzymać proces niszczenia elementu
0	awaryjny	wstępują rozległe przecieki powodujące zmniejszenie trwałości elementu

8. Skala i kryteria oceny przydatności do użytkowania

Ocena	Przydatność do użytkowania	Kryterium oceny
5	odpowiednia	parametr spełnia lub przewyższa wymagania użytkowników
2	ograniczona	parametr nie spełnia uzasadnionych oczekiwań użytkowników lub spełnia je częściowo – nie wymaga się natychmiastowych prac remontowych lub przebudowy
0	niedostateczna	parametr nie spełnia uzasadnionych oczekiwań użytkowników – wymagane jest natychmiastowe przeprowadzenie prac interwencyjnych, pilne wykonanie remontu lub przebudowy obiektu

9. Zastosowane „Tryby wykonania”

Tryb wykonania	Termin realizacji
A	prace awaryjne do niezwłocznego wykonania, poza planem prac na rok bieżący
1	prace do wykonania w roku przyszłym
2	prace do wykonania w drugiej kolejności w latach następnych
3	prace do wykonania w trzeciej kolejności w latach następnych

Załącznik 1 do protokołu okresowej kontroli pięcioletniej nr 02180000/1/R/21

Numer ewidencyjny obiektu: 02180000	DOKUMENTACJA FOTOGRAFICZNA OBIEKTU z dnia: 2021-09-28	Karta nr 1.1
--	---	--------------



Fot. 1
Widok dojazdu do mostu od strony zachodniej



Fot. 2
Widok dojazdu do mostu od strony wschodniej

Numer ewidencyjny obiektu:
02180000

DOKUMENTACJA FOTOGRAFICZNA OBIEKTU

Karta nr 1.2

z dnia: 2021-09-28



Fot. 3

Widok dylatacji bitumicznej na obiekcie (dylatacja od strony zachodniej)



Fot. 4

Widok dylatacji bitumicznej na obiekcie (dylatacja od strony wschodniej)

Numer ewidencyjny obiektu:
02180000

DOKUMENTACJA FOTOGRAFICZNA OBIEKTU

Karta nr 1.3

z dnia: 2021-09-28



Fot. 5

Widok nawierzchni jezdni na moście



Fot. 6

Widok nawierzchni jezdni na moście - strona drogowa lewa (remont przeprowadzony w sierpniu 2021 roku)

Numer ewidencyjny obiektu:
02180000

DOKUMENTACJA FOTOGRAFICZNA OBIEKTU
z dnia: 2021-09-28

Karta nr 1.4



Fot. 7
Widok mostu z boku od strony południowej



Fot. 8
Widok mostu od spodu

Numer ewidencyjny obiektu:
02180000

DOKUMENTACJA FOTOGRAFICZNA OBIEKTU
z dnia: 2021-09-28

Karta nr 1.5



Fot. 9

Widok wzdłuż mostu, od strony góry rzeki (na pierwszym planie przyczółek od strony wschodniej)

Załącznik 2 do protokołu okresowej kontroli pięcioletniej nr 02180000/1/R/21

Numer ewidencyjny obiektu:
02180000

DOKUMENTACJA FOTOGRAFICZNA USZKODZEŃ
z dnia: 2021-09-28

Karta nr 2.1



Fot. 10 Nasypy i skarpy
Osady, wykwity, korozja betonu (podstawa stożka) - strona prawa - stożek nr 1



Fot. 11 Nasypy i skarpy
Uszkodzenie spoin - strona prawa - stożek nr 2

Numer ewidencyjny obiektu:
02180000

DOKUMENTACJA FOTOGRAFICZNA USZKODZEN
z dnia: 2021-09-28

Karta nr 2.2



Fot. 12 Nasypy i skarpy
Ubytki betonu (podstawa stożka), osiadanie elementów umocnienia stożka, uszkodzenie spoin - strona prawa - stożek nr 2



Fot. 13 Wyniesione pobocze techniczne
Zarysowanie powierzchni betonowej (strona lewa)

Numer ewidencyjny obiektu:
02180000

DOKUMENTACJA FOTOGRAFICZNA USZKODZEŃ
z dnia: 2021-09-28

Karta nr 2.3



Fot. 14 Wyniesione pobocze techniczne
Zarysowanie powierzchni betonowej (strona prawa)



Fot. 15 Balustrady, bariery ochronne
Zanieczyszczona powierzchnia balustrady mająca wpływ na estetykę obiektu

Numer ewidencyjny obiektu:
02180000

DOKUMENTACJA FOTOGRAFICZNA USZKODZEŃ
z dnia: 2021-09-28

Karta nr 2.4



Fot. 16 Balustrady, bariery ochronne
Zniszczone zabezpieczenie antykorozyjne oraz korozja elementu łączącego bariery
ochronne z balustradą (strona lewa)



Fot. 17 Belki podporęczowe, gzymsy
Zanieczyszczona powierzchnia betonowa gzymsu

Numer ewidencyjny obiektu:
02180000

DOKUMENTACJA FOTOGRAFICZNA USZKODZEN
z dnia: 2021-09-28

Karta nr 2.5



Fot. 18 Urządzenia odwadniające
Wegetacja roślin na połączeniu elementów ścieku z nawierzchnią jezdni, wegetacja
roślin (strona lewa)



Fot. 19 Izolacja pomostu
Punktowy zaciek świadczący o nieszczelnej izolacji

Numer ewidencyjny obiektu:
02180000

DOKUMENTACJA FOTOGRAFICZNA USZKODZEŃ
z dnia: 2021-09-28

Karta nr 2.6



Fot. 20 Konstrukcja pomostu
Uszkodzenie powłok antykorozyjnych betonu



Fot. 21 Konstrukcja pomostu
Zanieczyszczona powierzchnia pomostu

Numer ewidencyjny obiektu:
02180000

DOKUMENTACJA FOTOGRAFICZNA USZKODZEN
z dnia: 2021-09-28

Karta nr 2.7



Fot. 22 Przyczółki
Ubytki elementów drewnianej palisady, korozja (starzenie) drewna



Fot. 23 Przyczółki
Zarysowanie betonu (przyczółek zachodni)

Numer ewidencyjny obiektu:
02180000

DOKUMENTACJA FOTOGRAFICZNA USZKODZEN
z dnia: 2021-09-28

Karta nr 2.8



Fot. 24 Przyczółki
Zarysowanie betonu (przyczółek wschodni)



Fot. 25 Przyczółki
Przyczółek zachodni (ława łożyskowa) pomiędzy dźwigarami nr 6 i nr 7 - ubytki betonu, zniszczenie zabezpieczeń antykorozyjnych betonu, woda na powierzchni ławy świadczy o nieszczelnej dylatacji

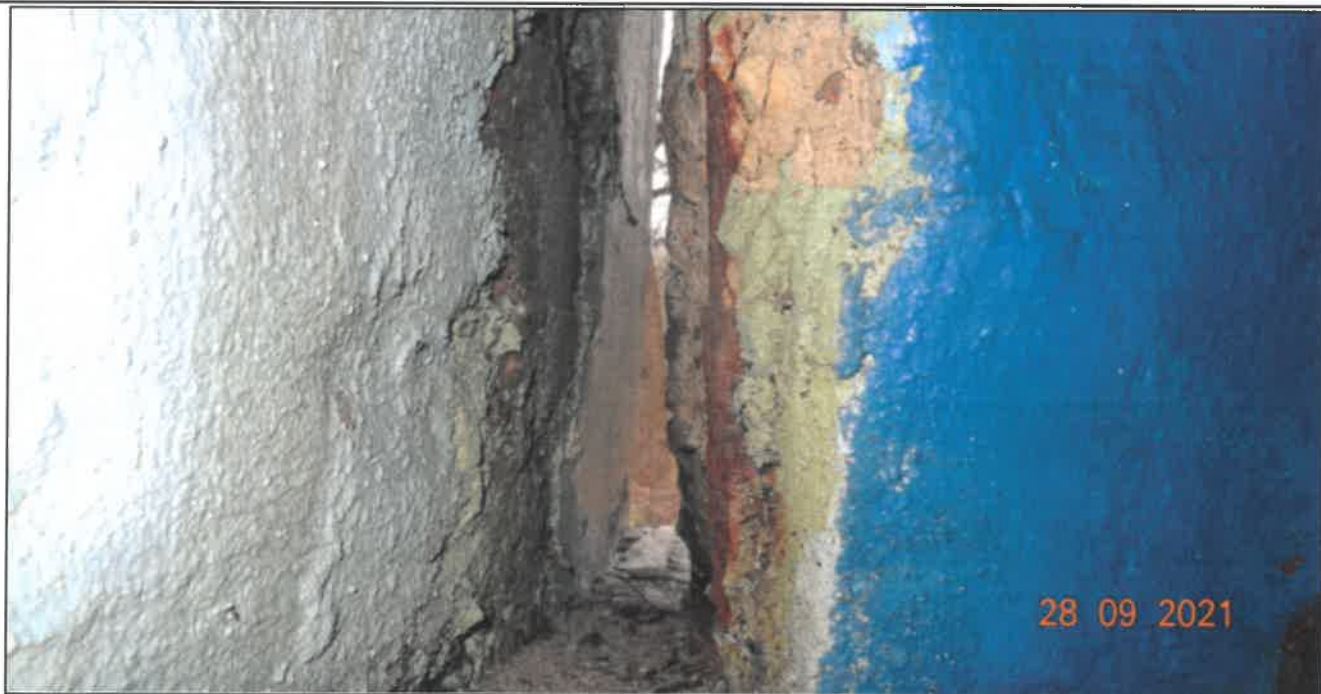
Numer ewidencyjny obiektu:
02180000

DOKUMENTACJA FOTOGRAFICZNA USZKODZEŃ
z dnia: 2021-09-28

Karta nr 2.9



Fot. 26 Konstrukcja dźwigarów
Zanieczyszczona poprzecznicą (gniazdo jaskólicze)



Fot. 27 Konstrukcja dźwigarów głównych
Dźwigar nr 1 (przyczółek zachodni) - ubytki betonu oraz korozja odsłoniętego zbrojenia

Numer ewidencyjny obiektu:
02180000

DOKUMENTACJA FOTOGRAFICZNA USZKODZEN
z dnia: 2021-09-28

Karta nr 2.10



Fot. 28 Konstrukcja dźwigarów głównych
Dźwigar nr 2 (przyczółek zachodni) - zarysowania na bocznej powierzchni dźwigara
(rysy o rozwarości od 0,2 mm do 1,00 mm)



Fot. 29 Konstrukcja dźwigarów głównych
Dźwigar nr 2 (przyczółek zachodni) - zarysowania na bocznej i dolnej powierzchni
dźwigara (rysy o rozwarości od 0,2 mm do 1,00 mm)

Numer ewidencyjny obiektu:
02180000

DOKUMENTACJA FOTOGRAFICZNA USZKODZEŃ
z dnia: 2021-09-28

Karta nr 2.11



Fot. 30 Konstrukcja dźwigarów głównych
Poprzecznicą skrajną pomiędzy dźwigarami nr 2 i nr 3 (przyczółek zachodni) -
zarysowania powierzchni poprzecznic (rysy o rozwarości od 0,2 mm do 1,00 mm)



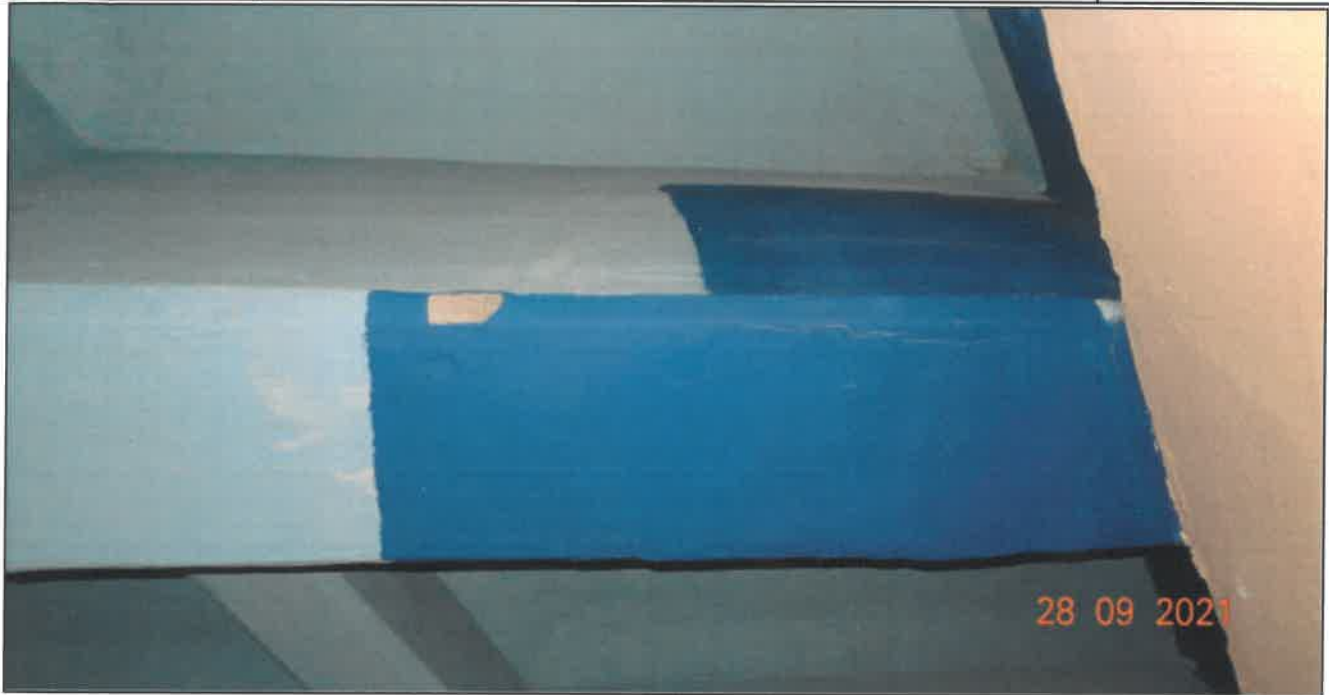
Fot. 31 Konstrukcja dźwigarów głównych
Dźwigar nr 3 (przyczółek zachodni) - zarysowania na bocznej powierzchni dźwigara
(rysy o rozwarości od 0,2 mm do 1,00 mm)

Numer ewidencyjny obiektu:
02180000

DOKUMENTACJA FOTOGRAFICZNA USZKODZEŃ

Karta nr 2.12

z dnia: 2021-09-28



Fot. 32 Konstrukcja dźwigarów głównych
Dźwigar nr 4 (przyczółek zachodni) - ubytki betonu, zarysowania na bocznej i dolnej powierzchni dźwigara (rysy o rozwarości od 0,2 mm do 1,00 mm)



Fot. 33 Konstrukcja dźwigarów głównych
Poprzecznicę skrajną pomiędzy dźwigarami nr 4 i nr 5 (przyczółek zachodni) - zarysowania powierzchni poprzecznic (rysy o rozwarości od 0,2 mm do 1,00 mm)

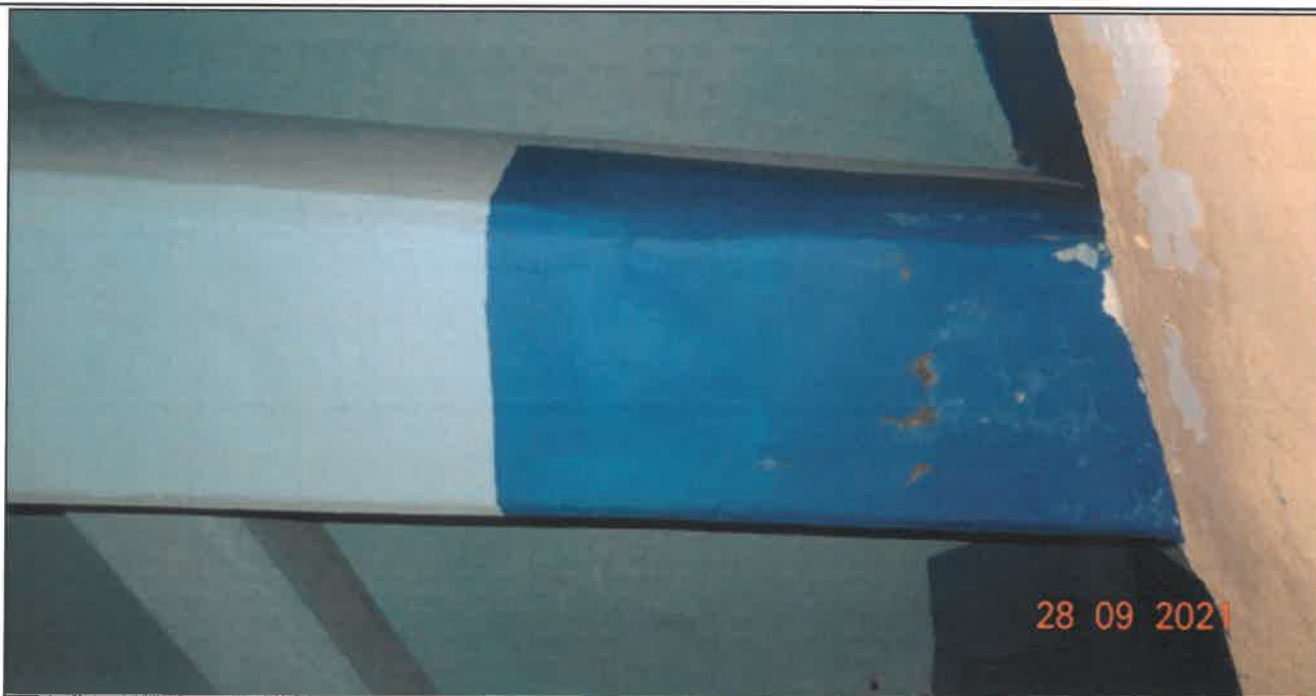
Numer ewidencyjny obiektu:
02180000

DOKUMENTACJA FOTOGRAFICZNA USZKODZEN
z dnia: 2021-09-28

Karta nr 2.13



Fot. 34 Konstrukcja dźwigarów głównych
Dźwigar nr 5 (przyczółek zachodni) - zarysowania na bocznej powierzchni dźwigara
(rysy o rozwarości od 0,2 mm do 1,00 mm)



Fot. 35 Konstrukcja dźwigarów głównych
Dźwigar nr 5 (przyczółek zachodni) - zarysowania na dolnej powierzchni dźwigara
(rysy o rozwarości od 0,2 mm do 1,00 mm), osady i wykwyty

Numer ewidencyjny obiektu:
02180000

DOKUMENTACJA FOTOGRAFICZNA USZKODZEN
z dnia: 2021-09-28

Karta nr 2.14



Fot. 36 Konstrukcja dźwigarów głównych
Dźwigar nr 6 (przyczółek zachodni) - zarysowania na dolnej powierzchni dźwigara
(rysy o rozwarości od 0,2 mm do 1,00 mm), łuszczenie powłok malarskich

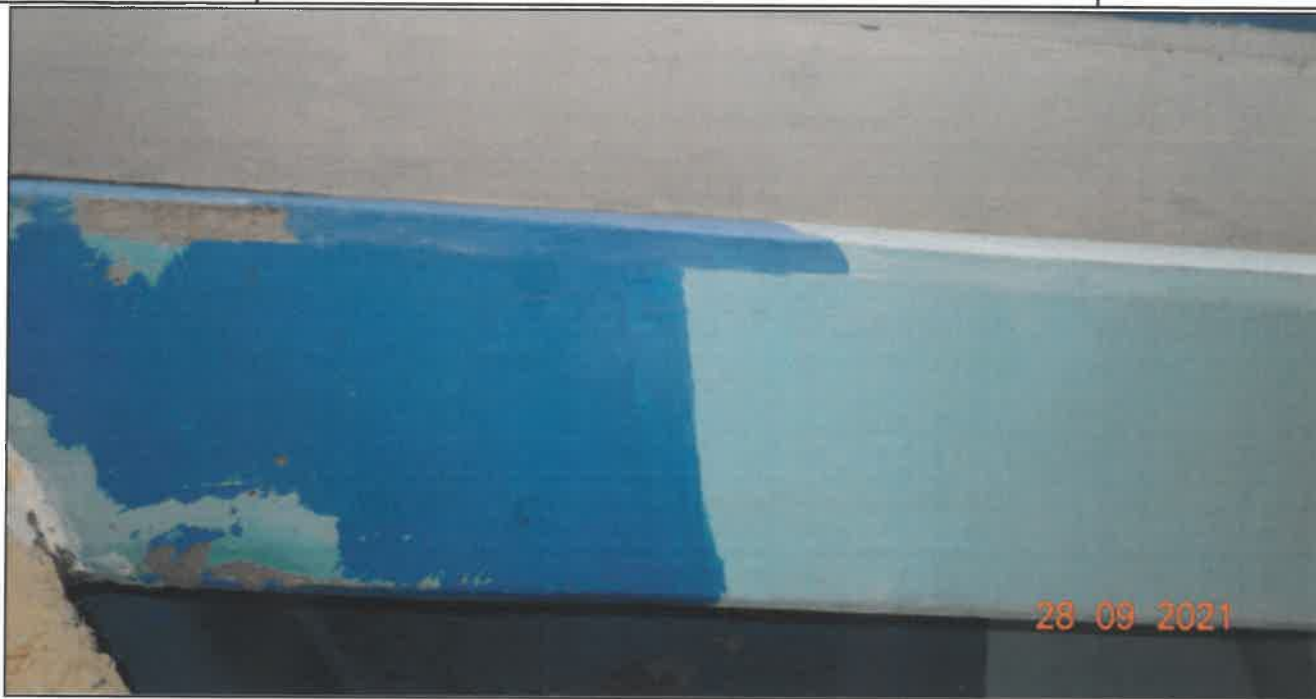


Fot. 37 Konstrukcja dźwigarów głównych
Poprzecznicą skrajną pomiędzy dźwigarami nr 6 i nr 7 (przyczółek zachodni) -
zarysowania powierzchni poprzecznic (rysy o rozwarości od 0,2 mm do 1,00 mm),
osady i wykwity zakończone stalaktytami, łuszczenie powłoki malarskiej

Numer ewidencyjny obiektu:
02180000

DOKUMENTACJA FOTOGRAFICZNA USZKODZEŃ
z dnia: 2021-09-28

Karta nr 2.15



Fot. 38 Konstrukcja dźwigarów głównych
Dźwigar nr 7 (przyczółek zachodni) - zarysowania na dolnej powierzchni dźwigara
(rysy o rozwarości 0,2 mm), łuszczenie powłok malarskich, ubytki betonu



Fot. 39 Konstrukcja dźwigarów głównych
Dźwigar nr 1 (przyczółek wschodni) - ubytki betonu oraz korozja odsłoniętego
zbrojenia, zniszczenie zabezpieczeń antykorozyjnych betonu

Numer ewidencyjny obiektu:
02180000

DOKUMENTACJA FOTOGRAFICZNA USZKODZEŃ
z dnia: 2021-09-28

Karta nr 2.16



Fot. 40 Konstrukcja dźwigarów głównych
Dźwigar nr 2 (przyczółek wschodni) - zarysowania na bocznej powierzchni dźwigara
(rysy o rozwarości od 0,2 mm do 1,00 mm), zniszczenie zabezpieczeń antykorozyjnych
betonu

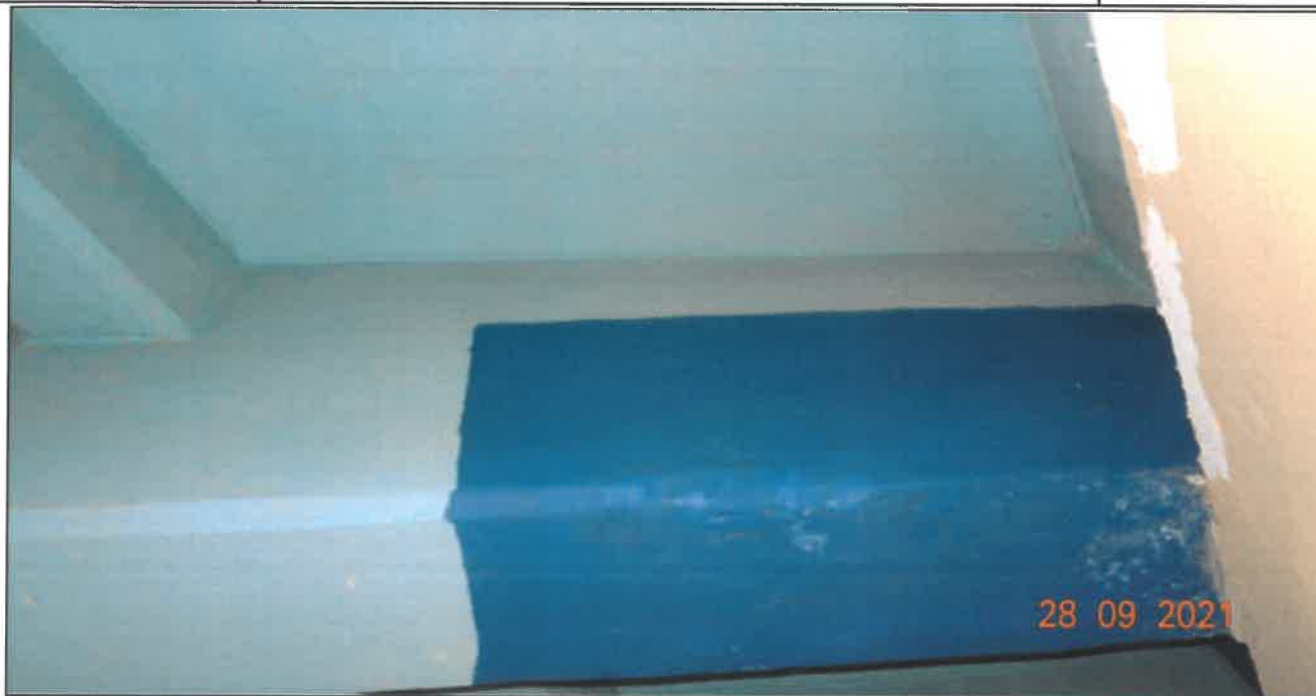


Fot. 41 Konstrukcja dźwigarów głównych
Dźwigar nr 2 (przyczółek zachodni) - zarysowania na dolnej powierzchni dźwigara
(rysy o rozwarości od 0,2 mm do 1,00 mm), osady i wykwity

Numer ewidencyjny obiektu:
02180000

DOKUMENTACJA FOTOGRAFICZNA USZKODZEŃ
z dnia: 2021-09-28

Karta nr 2.17



Fot. 42 Konstrukcja dźwigarów głównych
Dźwigar nr 3 (przyczółek wschodni) - osady i wykwity na dolnej powierzchni dźwigara



Fot. 43 Konstrukcja dźwigarów głównych
Poprzecznicę skrajną pomiędzy dźwigarami nr 3 i nr 4 (przyczółek wschodni) -
zarysowania powierzchni poprzecznic (rysy o rozwarości od 0,2 mm do 1,00 mm),
przecieki świadczące o nieszczelnej izolacji

Numer ewidencyjny obiektu:
02180000

DOKUMENTACJA FOTOGRAFICZNA USZKODZEŃ

Karta nr 2.18

z dnia: 2021-09-28



Fot. 44 Konstrukcja dźwigarów głównych
Dźwigar nr 4 (przyczółek wschodni) - zarysowania na bocznej powierzchni dźwigara (rysy o rozwarości od 0,2 mm do 1,00 mm), zastygła masa bitumiczna w szczelninie dylatacyjnej uniemożliwiająca swobodne wydłużanie się konstrukcji w okresach wysokiej temperatury



Fot. 45 Konstrukcja dźwigarów głównych
Dźwigar nr 4 (przyczółek wschodni) - zarysowania na dolnej powierzchni dźwigara (rysy o rozwarości 0,2 mm),



Fot. 46 Konstrukcja dźwigarów głównych
Poprzecznica skrajna pomiędzy dźwigarami nr 4 i nr 5 (przyczółek wschodni) -
zarysowania powierzchni poprzecznicy (rysy o rozwarości od 0,2 mm do 1,00 mm),
przecieki świadczące o nieszczelnej izolacji



Fot. 47 Konstrukcja dźwigarów głównych
Dźwigar nr 5 (przyczółek wschodni) - zarysowania na dolnej powierzchni dźwigara
(rysy o rozwarości 0,2 mm),

Numer ewidencyjny obiektu:
02180000

DOKUMENTACJA FOTOGRAFICZNA USZKODZEN
z dnia: 2021-09-28

Karta nr 2.20



Fot. 48 Konstrukcja dźwigarów głównych
Poprzecznicą skrajną pomiędzy dźwigarami nr 5 i nr 6 (przyczółek wschodni) -
zarysowania powierzchni poprzecznic (rysy o rozwarości od 0,2 mm do 1,00 mm)



Fot. 49 Konstrukcja dźwigarów głównych
Dźwigar nr 6 (przyczółek wschodni) - zarysowania na dolnej powierzchni dźwigara
(rysy o rozwarości od 0,2 mm do 1,0 mm),

Numer ewidencyjny obiektu:
02180000

DOKUMENTACJA FOTOGRAFICZNA USZKODZEN
z dnia: 2021-09-28

Karta nr 2.21



Fot. 50 Konstrukcja dźwigarów głównych
Poprzecznicą skrajną między dźwigarami nr 6 i nr 7 (przyczółek wschodni) - ślady korozyjne, zniszczenie powłok antykorozyjnych betonu, masa bitumiczna w szczelnicy dylatacyjnej uniemożliwiająca swobodne wydłużanie się konstrukcji w okresach wysokiej temperatury



Fot. 51 Konstrukcja dźwigarów głównych
Dźwigar nr 7 (przyczółek wschodni) - ślady korozyjne, zniszczenie powłok antykorozyjnych betonu, zastyga masa bitumiczna na ławie łożyskowej (wyciek po naprawie dylatacji)