

KOMENDA POWIATOWA PAŃSTWOWEJ STRAŻY POŻARNEJ W ŚWIECIU.

Komenda Powiatowa Państwowej Straży Pożarnej w Świeciu znajduje się przy ulicy Mieczysława Petelskiego 1 w Świeciu.



Komendantem Powiatowym Państwowej Straży Pożarnej w Świeciu jest starszy brygadier Piotr Tkaczyński.



Zastępcą Komendanta Powiatowego Państwowej Straży Pożarnej w Świeciu jest starszy brygadier Andrzej Rafalski.



W Komendzie Powiatowej Państwowej Straży Pożarnej w Świeciu służbę pełni 62 strażaków, w tym 49 w Jednostce Ratowniczo-Gaśniczej oraz pracuje dwóch pracowników cywilnych.

Główne zadania Komendanta Powiatowego.

Kierowanie pracą komendy powiatowej.

Organizowanie, dysponowanie oraz kierowanie siłami i środkami krajowego systemu ratowniczo-gaśniczego na obszarze powiatu poprzez swoje stanowisko kierowania.

Organizowanie i prowadzenie akcji ratowniczej.

Rozpoznawanie zagrożeń pożarowych i innych miejscowych zagrożeń.

Nadzorowanie przestrzegania przepisów przeciwpożarowych.

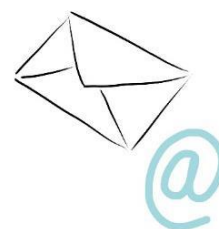
Współpraca z Ochotniczymi Strażami Pożarnymi oraz szkolenie ich członków.



Kontakt z komendą.

Sprawy dotyczące ochrony przeciwpożarowej można załatwić w komendzie poprzez:

- osobiste przyniesienie pisma do komendy,
- wysłanie pisma drogą pocztową na adres:
Komenda Powiatowa Państwowej Straży Pożarnej w Świeciu
ul. Mieczysława Petelskiego 1
86-100 Świecie
- przesłanie korespondencji na adres e-mail:
swiecie@kujawy.psp.gov.pl
- załatwienie sprawy przy pomocy osoby przybranej,
- poprzez Elektroniczną skrzynkę podawczą:
ePUAP: /KPPSPSWIECIE/SkrytkaESP



<https://epuap.gov.pl/wps/myportal/strefa-klienta/katalog-spraw/profil-urzedu/KPPSPSWIECIE>