

EKSPERCI TECHNICZNO-MOTORYZACYJNI „RZECZOZNAWCY-PZM” SA

Rok założenia 1991

Posiada wdrożony System Zarządzania Jakością ISO 9001:2000

ODDZIAŁ BYDGOSZCZ

85-087 Bydgoszcz, ul. Gajowa 99, tel./fax (52) 342 18 55

www.rzeczoznawcy-pzm.pl e-mail: bydgoszcz@rzeczoznawcy-pzm.pl

Ekspertyzy wykonują rzeczoznawcy

**ISO
9001:2000**



STOWARZYSZENIA RZECZOZNAWCÓW SAMOCHODOWYCH-EKSPERTMOT

należącego do FIEA - Międzynarodowej Federacji Ekspertów Samochodowych

OPINIA Nr: BYP-236/2024

z dnia: 2024/11/17

Rzeczoznawca : mgr inż. Paweł Kocikowski Lista Min.Infr.RS000238

Zleceniodawca: Krajowy Ośrodek Wsparcia Rolnictwa Oddział Terenowy w Bydgoszczy

Adres: ul. Hetmańska 38, 85-039 Bydgoszcz

Zlec. pismo, znak: zlecenie

z dnia: 2024/11/14

Zadanie: Określenie wartości rynkowej pojazdu.

PODSTAWA OPINII

Opinię wykonano na podstawie oględzin technicznych pojazdu, dowodu rejestracyjnego i informacji zleceniodawcy.

DANE IDENTYFIKACYJNE POJAZDU

Dane: [T] XI-2024

Marka: SKODA

Rok produkcji: 2011

Model: Yeti 1.2 TSI MR`09 E4

Wersja: Ambition

Nr rejestracyjny: CB 8265W

Rodzaj pojazdu: Samochód terenowy

VIN: TMBNF75L7C6044692

Nr INFO-EKSPERT	034-01511
Data pierwszej rejestracji	2011/12/16
Data ważności badania technicznego	2025/11/12
Wskazanie drogomierza	204572 km
Okres eksploatacji pojazdu (11/12/16-24/11/14)	155 mies.
Kolor powłoki lakierowej, (rodzaj lakieru)	niebieski 2-warstwowy typu uni
Dop. masa całkow.	1900 kg
Rodzaj nadwozia	kombi (uniwersalne) 5 drzwiowe 5 osobowe
Konstrukcja	samośna
Jednostka napędowa	z zapłonem iskrowym (wtrysk)
Pojemność / Moc silnika	1197 ccm / 77kW (105KM)
Doładowanie	Turbosp. z chłodn. powietrza
Liczba cylindrów / Układ cylindrów / Liczba zaworów	4 / rzędowy / 16
Rodzaj skrzyni biegów	manualna
Rodzaj napędu	przedni (4x2)

WYPOSAŻENIE STANDARDOWE (2011.01-2011.10)

L.p.	Nazwa elementu wyposażenia	L.p.	Nazwa elementu wyposażenia
1	ABS - system zapobiegający blokowaniu kół	22	Spryskiwacze reflektorów
2	Antena radiowa dachowa	23	Sterowanie systemem audio w kierownicy
3	Blokada mechanizmu różnicowego EDS	24	System DSR
4	Czujniki parkowania - tył	25	System dystrybucji siły hamowania elektroniczny EBV
5	Głośniki 4 szt.	26	System elektronicznej kontroli toru jazdy ESP
6	Immobilizer	27	System p/poślizgowy MSR
7	Klimatyzacja Climatic półautomatyczna	28	System p/poślizgowy przy przyspieszaniu ASR
8	Komputer pokładowy	29	System wspomagania nagłego hamowania
9	Kurtyny powietrzne boczne	30	Szyby przednie regulowane elektronicznie

10	Listwy boczne	31	Szyby tylne regulowane elektrycznie
11	Lusterka zewnętrzne podgrzewane elektrycznie	32	Światła do jazdy dziennej
12	Lusterka zewnętrzne regulowane elektrycznie	33	Światła p/mgielne przednie
13	Podłokietnik centralny przedni	34	Tarcze kół aluminiowe 17" "Dolomite"
14	Poduszka powietrzna kierowcy	35	Wskaźnik temperatury zewnętrznej
15	Poduszka powietrzna kolanowa kierowcy	36	Wspomaganie układu kierowniczego zmienne elektryczne
16	Poduszka powietrzna pasażera z możliwością odłączenia	37	Wykończenie wnętrza QUARTZ
17	Poduszki powietrzne boczne przednie	38	Wyświetlacz Maxi-DOT
18	Radioodtwarzacz Skoda Auto Swing CD + MP3	39	Zaglówki siedzeń tylnych 3 szt.
19	Relingi dachowe czarne	40	Zamek centralny zdalnie sterowany
20	Schówek chłodzony	41	Złącze "AUX"
21	Siatka mocująca bagaż		

L.p. Nazwa pakietu / elementu pakietu wyposażenia standardowego

- 1 Fotele przednie z regulacją wysokości
 - Fotel kierowcy z regulacją wysokości
 - Fotel pasażera z regulacją wysokości
- 2 Kierownica wielofunkcyjna pokryta skórą
 - Kierownica wielofunkcyjna
 - Kierownica pokryta skórą

WYPOSAŻENIE DODATKOWE

L.p.	Nazwa elementu wyposażenia	Wartość [PLN]
1	Autoalarm	187
2	Koło zapasowe dojazdowe	112

OPIS ZAMONTOWANEGO W POJEŹDZIE OGUMIENIA

Koło	Marka, typ	Bieżnik [mm]	Zużycie [%]
Przednie lewe:	*NEXEN 225/50 R17 98V XL WINGUARD SNOW'G WH2		50
Przednie prawe:	*NEXEN 225/50 R17 98V XL WINGUARD SNOW'G WH2		50
Tylne lewe:	*NEXEN 225/50 R17 98V XL WINGUARD SNOW'G WH2		45
Tylne prawe:	*NEXEN 225/50 R17 98V XL WINGUARD SNOW'G WH2		45

STAN TECHNICZNY POJAZDU

W wyniku przeprowadzonych oględzin technicznych pojazdu stwierdzono:

- błotnik tylny lewy z licznymi odpryskami lakieru do podkładu oraz na obrzeżu, szczególnie w tylnej części z ogniskami korozji
- drzwi tylne lewe w przedniej dolnej części z ogniskami korozji oraz w tylnej części na krawędzi poobijane do metalu
- drzwi przednie lewe w tylnej dolnej części silnie skorodowane oraz porysowane
- błotnik przedni prawy z ogniskami korozji na obrzeżu, szczególnie w środkowej części
- drzwi przednie prawe z licznymi ogniskami korozji w tylnej części oraz na całej powierzchni silnie porysowane i na tylnej krawędzi poobijane do blachy i skorodowane
- drzwi tylne prawe z licznymi ogniskami korozji w przedniej i tylnej części oraz ze złuszczeniem się klarem w tylnej części, a także na całej powierzchni silnie porysowane
- błotnik tylny prawy z licznymi ogniskami korozji w tylnej części
- próg drzwi kierowcy i pasażera ze zdartą powłoką lakieru do blachy i ogniskami korozji
- relingi dachu lewy i prawy z licznymi poprzecznymi zarysowaniami
- zderzak przedni po stronie lewej i prawej na części lakierowanej porysowany do podkładu
- nakładka lewa zderzaka przedniego silnie mechanicznie porysowana
- zderzak tylny po stronie prawej połamany
- osłona dolna zderzaka tylnego po prawej stronie połamana
- znaczek markowy tylny oderwany i prowizorycznie przykręcony blachowkrętem

Badanie grubości powłoki lakieru wykazało naprawy dolnej części drzwi tylnych prawych, drzwi tylnych lewych i przednich lewych, co wskazuje, że pojazd już miał naprawianą korozję na tych elementach, ale

nieskutecznie.

Pojazd po przeglądzie serwisowym.

KOREKTY

WARTOŚĆ BAZOWA BRUTTO (162 mies.) 22 800 PLN

KOREKTA ZA WYPOSAŻENIE DODATKOWE 299 PLN

Wyposażenie pojazdu powoduje powiększenie wartości pojazdu, gdy jest wyposażeniem ponadstandardowym oraz jest sprawne, czyli zdolne do spełnienia swojej funkcji. Wielkość korekty wartości bazowej, związanej z wyposażeniem dodatkowym pojazdu została określona na podstawie udziału tego wyposażenia w wartości standardowo wyposażonego nowego pojazdu z uwzględnieniem amortyzacji pojazdu i zwiększonej amortyzacji jego wyposażenia.

KOREKTA ZA PIERWSZĄ REJESTRACJĘ 635 PLN

Korekta uwzględnia wpływ daty pierwszej rejestracji pojazdu (pierwszego dopuszczenia do ruchu po zakupieniu pojazdu nowego) na jego wartość. Przyjmuje się, że pojazd bazowy został zarejestrowany po raz pierwszy 2011/05/15. Pojazd wyceniany został zarejestrowany 7 miesięcy później, zatem jego okres eksploatacji jest krótszy od okresu eksploatacji pojazdu bazowego i stąd wynika dodatnia korekta wartości.

KOREKTA ZA PRZEBIEG - 3 223 PLN

Korekta uwzględnia wpływ przebiegu pojazdu na jego wartość. Wartość bazowa (skorygowana o wpływ pierwszej rejestracji) została określona dla przebiegu normatywnego 148 000 km. Zweryfikowany przebieg wycenianego pojazdu jest większy od normatywnego o 56 572 km. Powoduje to zastosowanie korekty wartości w wysokości -13,58%.

KOREKTA ZA OGUMIENIE 46 PLN

Korekta uwzględnia wpływ stanu ogumienia na wartość pojazdu. Punktem odniesienia jest ogumienie o zużyciu 50%.

KOREKTY RÓŻNE - 9 409 PLN

W tym:

Konieczne naprawy pojazdu

[%] Wart. [PLN]

-45,9 -9 409

Wykonano kalkulację naprawy w systemie Eurotax z amortyzacją cen części 50%.

Wartość rynkowa brutto wyżej zidentyfikowanego pojazdu, określona na dzień 14 listopada 2024 roku wynosi:

11100 PLN

(słownie: jedenaście tysięcy sto złotych)

w tym VAT (23,0%) 2075,61 PLN

Wartość określono na podstawie:

- notowań wartości rynkowych z bazy pojazdów "Komputerowego Systemu INFO-EKSPERT" na XI-2024 zaakceptowanych przez wykonawcę opinii,
- korekt mających wpływ na wartość pojazdu.

BIUREC I EKSPERTY TECHNICZNO-MOTORYZACYJNE
"RZECZOZNAWCY-PZM"
 Spółka Akcyjna
 ul. Kochanowskiego 45/5, 01-864 Warszawa
 ODDZIAŁ - BYDGOSZCZ
 ul. Gajowa 99, 85-087 Bydgoszcz
 Tel. (0-52) 342 18 55, NIP 526-020-53-48

2340
 STOWARZYSZENIE RZECZOZNAWCÓW TECHNIKI
 SAMOCHODOWEJ I RUCHU DROGOWEGO
 Oddział w Bydgoszczy
 mgr inż. Paweł KOCIKOWSKI
 CERTYFIKOWANY RZECZOZNAWCA
 SAMOCHODOWY CCRS nr 046/01
 lista Min. Infr. RS 000238

ARKUSZ USTALENIA WARTOŚCI POJAZDUdo opinii nr: **BYP-236/2024**

z dnia: 2024/11/17

Rzeczoznawca : mgr inż. Paweł Kocikowski Lista Min.Infr.RS000238

Zleceniodawca: Krajowy Ośrodek Wsparcia Rolnictwa Oddział Terenowy w Bydgoszczy

Adres: ul. Hetmańska 38, 85-039 Bydgoszcz

Zlec. pismo, znak: zlecenie

z dnia: 2024/11/14

Zadanie: Określenie wartości rynkowej pojazdu.

DANE IDENTYFIKACYJNE POJAZDU

Dane: [T] XI-2024

Marka: SKODA

Rok produkcji: 2011

Model: Yeti 1.2 TSI MR'09 E4

Wersja: Ambition

Nr rejestracyjny: CB 8265W

Rodzaj pojazdu: Samochód terenowy

Nr IE: 034-01511

USTALENIE WARTOŚCI POJAZDU

Ostatnia cena nowego pojazdu: 74 000 PLN brutto na 12/2013

KATALOG WARTOŚCI BAZOWYCH (BRUTTO):

rok	mies.	wart. z katal. [PLN]	wart. zadana [PLN]
2013	05	25950	25950
2012	05	24250	24250
2011	05	22800	22800
2010	05	21450	21450
2009	05	20250	20250

WARTOŚĆ BAZOWA BRUTTO (162 mies.) **22 800 PLN**Normatywny okres eksploatacji **162 mies.**DATA PIERWSZEJ REJESTRACJI (rok/mies/dn) **2011/12/16**Rzeczywisty okres eksploatacji **155 mies.**KOREKTA ZA PIERWSZĄ REJESTRACJĘ **635 PLN po korekcie: 23 435 PLN****LISTA WYPOSAŻENIA:**

Lista wyposażenia na podstawie informacji z bazy danych na okres: 2011.01-2011.10

WYPOSAŻENIE DODATKOWE:

L.p.	Nazwa elementu wyposażenia	wta	data zam.	wpa	[%]	Wsp.	Wart. [PLN]
1	Autoalarm	0,75			1,65	0,48	187
2	Koło zapasowe dojazdowe	0,00			0,48	1,00	112
KOREKTA ZA WYPOSAŻENIE DODATKOWE							299 PLN
KOREKTA ZA WYPOSAŻENIE							299 PLN po korekcie: 23 734 PLN

Przebieg normatywny **148 000 km**Przebieg rzeczywisty odczytany **204 572 km**KOREKTA ZA PRZEBIEG **- 3 223 PLN po korekcie: 20 511 PLN****ZASTOSOWANE KOREKTY RÓŻNE:**

Opis korekty	[%]	Wart. [PLN]
Konieczne naprawy pojazdu	-45,9	-9 409
KOREKTY RÓŻNE		- 9 409 PLN po korekcie: 11 102 PLN

STAN OGUMIENIA:

Oś	Koło	Cena [PLN]	Zuż. [%]	Bieżn [mm]	Koło	Cena [PLN]	Zuż. [%]	Bieżn [mm]	Koło	Cena [PLN]	Zuż. [%]	Bieżn [mm]	Koło	Cena [PLN]	Zuż. [%]	Bieżn [mm]	

Przednia	Lewe: 458 50 0	Prawe: 458 50 0
Tylna	Lewe: 458 45* 0	Prawe: 458 45* 0
KOREKTA ZA OGUMIENIE		46 PLN po korekcie: 11 148 PLN

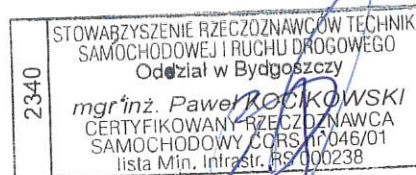
UWAGI

Sporządzając niniejszą Ocenę Techniczną, Dyrektor Spółki zastrzega wraz z rzeczoznawcą, że nie bierze odpowiedzialności za wady ukryte przedmiotu Oceny.

Od niniejszej Oceny Technicznej przysługuje odwołanie do Oddziału Spółki.

WARTOŚĆ RYNKOWA BRUTTO PO ZAOKRĄGLENIU	11 100 PLN
--	-------------------

EXPERTCI TECHNICZNO-MOTORYZACYJNE
"RZECZOZNAWCY-PZM"
 Spółka Akcyjna
 ul. Kochanowskiego 45/5, 01-864 Warszawa
 ODDZIAŁ - BYDGOSZCZ
 ul. Gajowa 99, 85-087 Bydgoszcz
 Tel. (0-52) 342 18 55. NIP 526-020-55-40



DOKUMENTACJA FOTOGRAFICZNA

do opinii nr: BYP-236/2024

z dnia: 2024/11/17

DANE IDENTYFIKACYJNE POJAZDU

Dane: [T] XI-2024

Marka: SKODA

Rok produkcji: 2011

Model: Yeti 1.2 TSI MR`09 E4

Wersja: Ambition

Nr rejestracyjny: CB 8265W

Rodzaj pojazdu: Samochód terenowy



IMG_9452



IMG_9454



IMG_9455



IMG_9457

2340	STOWARZYSZENIE RZECZOZNAWCÓW TECHNIKI SAMOCHODOWEJ I RUCHU DROGOWEGO Oddział w Bydgoszczy
	<i>mgr inż. Paweł KOCIKOWSKI</i> CERTYFIKOWANY RZECZOZNAWCA SAMOCHODOWY CCRS nr 046/01 lista Min. Infrastr. RS 000238



IMG_9453



IMG_9456



IMG_9458



IMG_9459



IMG_9461



IMG_9462

2340	STOWARZYSZENIE RZECZOZNAWCÓW TECHNIKI SAMOCHODOWEJ I RUCHU DROGOWEGO Oddział w Bydgoszczy
	<i>mgr inż. Paweł KOCIKOWSKI</i> CERTYFIKOWANY RZECZOZNAWCA SAMOCHODOWY CCRS nr 046/01 lista Min. Infrast. RS.000238



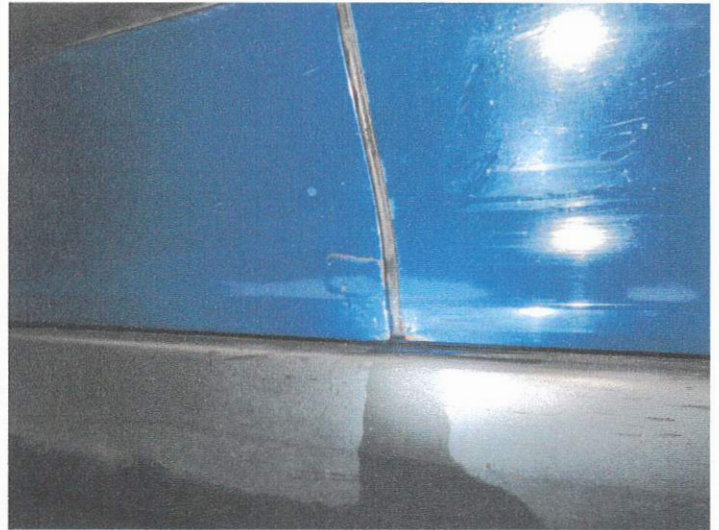
IMG_9464



IMG_9467



IMG_9468



IMG_9469



IMG_9470



IMG_9471

2340
STOWARZYSZENIE RZECZOZNAWCÓW TECHNIKI
SAMOCHODOWEJ I RUCHU DROGOWEGO
Oddział w Bydgoszczy
mgr inż. Paweł KOCIKOWSKI
CERTYFIKOWANY RZECZOZNAWCA
SAMOCHODOWY CCRS nr 046/01
lista Min. Infrast. RS 000238



IMG_9474



IMG_9476



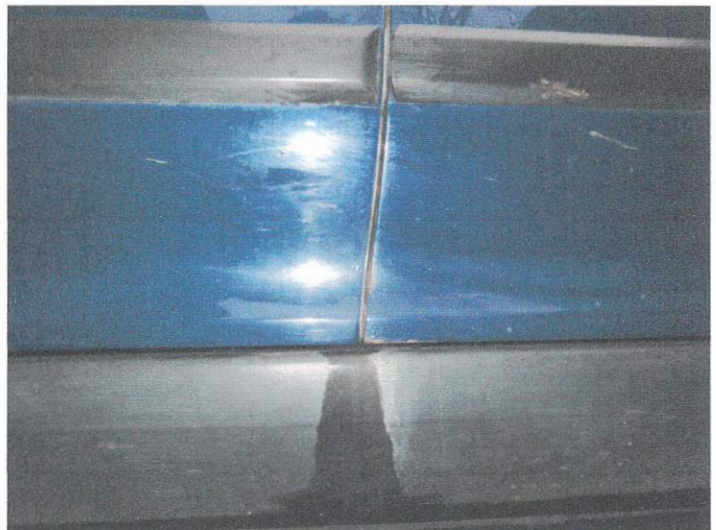
IMG_9478



IMG_9480



IMG_9481



IMG_9482

2340
STOWARZYSZENIE RZECZOZNAWCÓW TECHNIKI
SAMOCHODOWEJ I RUCHU DROGOWEGO
Oddział w Bydgoszczy
mgr inż. Paweł KOCIKOWSKI
CERTYFIKOWANY RZECZOZNAWCA
SAMOCHODOWY CCRS nr 046/01
lista Min. Infrastr. RS 000238



IMG_9484



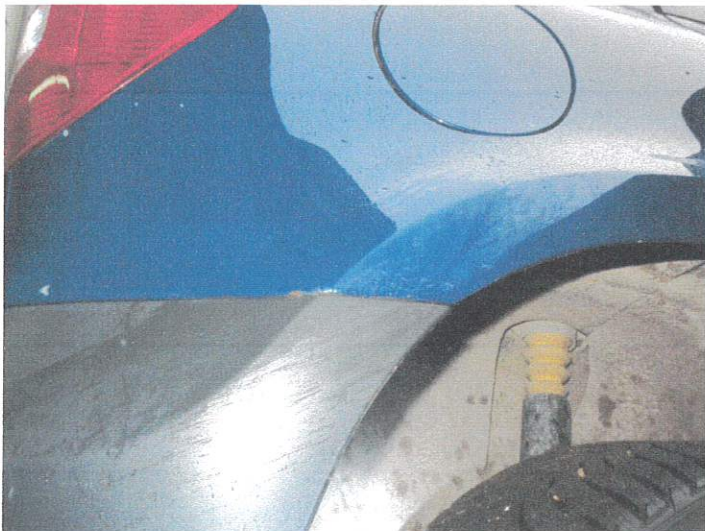
IMG_9485



IMG_9487



IMG_9488



IMG_9489



IMG_9490

2340	STOWARZYSZENIE RZECZOZNAWCÓW TECHNIKI SAMOCHODOWEJ I RUCHU DROGOWEGO Oddział w Bydgoszczy
	<i>mgr inż. Paweł KOCIKOWSKI</i> CERTYFIKOWANY RZECZOZNAWCA SAMOCHODOWY CCRS nr 046/01 lista Min. Infratr. RS 000238



IMG_9491



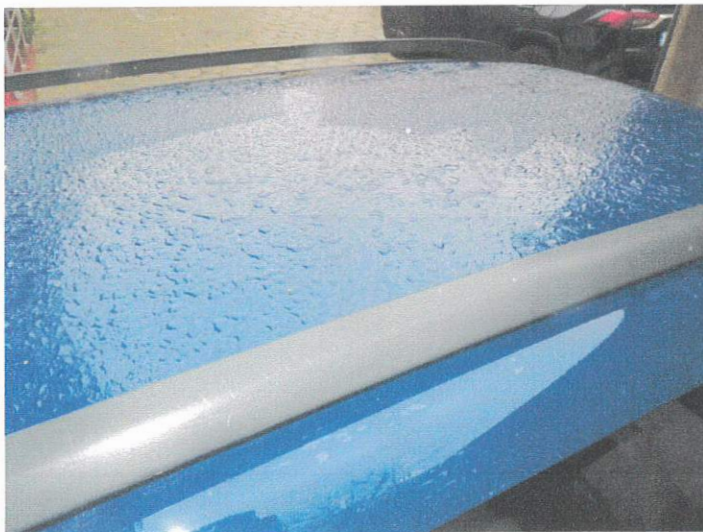
IMG_9492



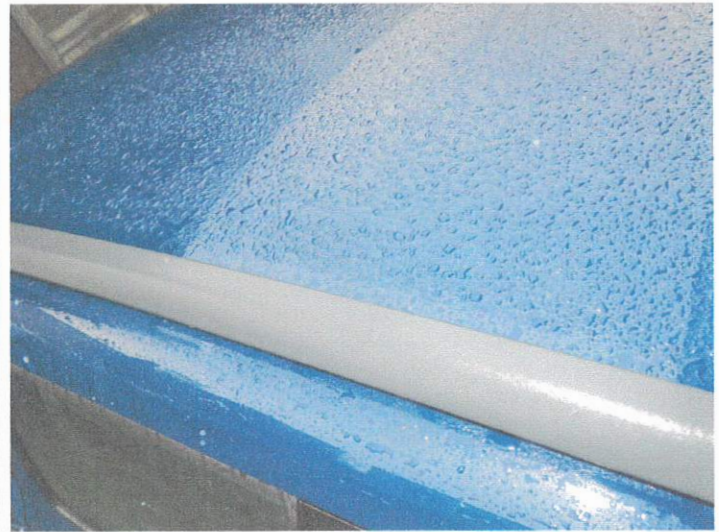
IMG_9493



IMG_9504



IMG_9561



IMG_9564

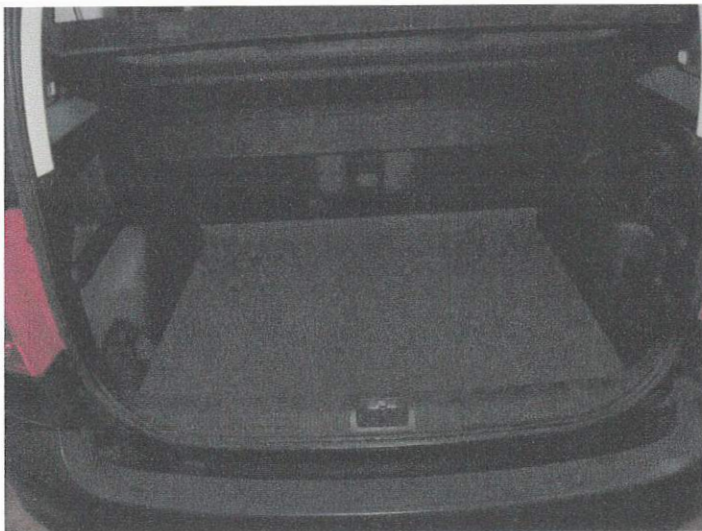
2340	STOWARZYSZENIE RZECZOZNAWCÓW TECHNIKI SAMOCHODOWEJ I RUCHU DROGOWEGO Oddział w Bydgoszczy
	mgr inż. Paweł KOCIKOWSKI CERTYFIKOWANY RZECZOZNAWCA SAMOCHODOWY CCRS nr 046/01 lista Min. Infrast.: BS 000238



IMG_9565



IMG_9572



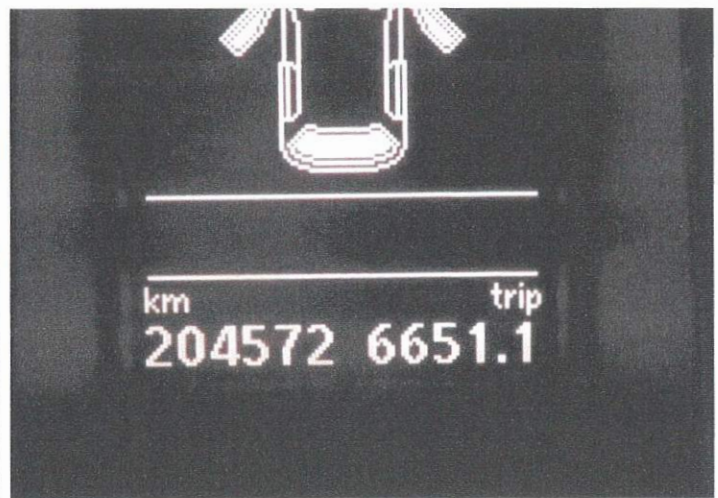
IMG_9500



IMG_9501



IMG_9505



IMG_9506

2340
Stowarzyszenie Rzeczoznawców Techniki
Samochodowej i Ruchu Drogowego
Oddział w Bydgoszczy
mgr inż. Paweł KOCIKOWSKI
Certyfikowany Rzeczoznawca
Samochodowy CCRS nr 046/01
lista Min. Infrast. RS 000238



IMG_9507



IMG_9513



IMG_9514



IMG_9517



IMG_9519



IMG_9520

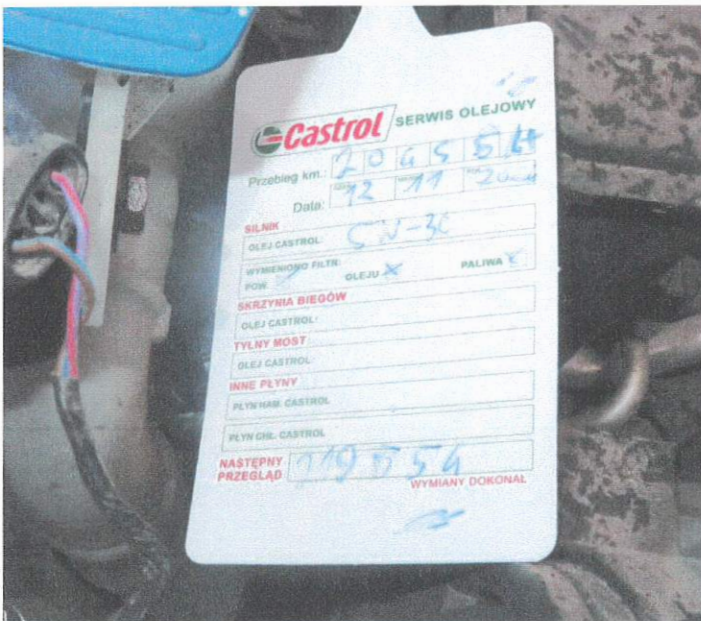
2340
 STOWARZYSZENIE RZECZOZNAWCÓW TECHNIKI
 SAMOCHODOWEJ I RUCHU DROGOWEGO
 Oddział w Bydgoszczy
 mgr inż. Paweł KOCIKOWSKI
 CERTYFIKOWANY RZECZOZNAWCA
 SAMOCHODOWY CCRS nr 046/01
 11.11.2024



IMG_9521



IMG_9522



IMG_9523



IMG_9526

2340	STOWARZYSZENIE RZECZOSZNAWCÓW TECHNIKI SAMOCHODOWEJ I RUCHU DROGOWEGO Oddział w Bydgoszczy
	<i>mgr inż. Paweł KOCIKOWSKI</i> CERTYFIKOWANY RZECZOSZNAWCA SAMOCHODOWY CCRS nr 046/01 lista Min. Infrastr. RS 000238