



Zarządzenie Nr 19/2023
Nadleśniczego Nadleśnictwa Nidzica
z dnia 03.04.2023 r.

**w sprawie wprowadzenia Aneksu nr 3 do
Regulaminu Organizacyjnego Nadleśnictwa Nidzica**

Zn. Spr.:SA.0210.1.19.2023

Na podstawie § 22 pkt. 3 Statutu Państwowego Gospodarstwa Leśnego Lasy Państwowe, wprowadzonego w życie Zarządzeniem Nr 50 Ministra Ochrony Środowiska, Zasobów Naturalnych i Leśnictwa z dnia 18 maja 1994 r. w sprawie nadania Statutu Państwowemu Gospodarstwu Leśnemu Lasy Państwowe, oraz zarządzenia Nr 90 Dyrektora Generalnego Lasów Państwowych z dnia 12 grudnia 2012 roku w sprawie ramowego regulaminu organizacyjnego Nadleśnictwa, zarządzam co następuje:

§ 1

Wprowadzam do stosowania Aneks nr 3 do Regulaminu Organizacyjnego Nadleśnictwa Nidzica.

§ 2

Zarządzenie wchodzi w życie z dniem podpisania.



NADLEŚNICZY
Nadleśnictwa Nidzica

Grzegorz Jarkowski

Otrzymują: wszyscy pracownicy



Nidzica, dnia 03.04.2023 r.

Zn. Spr.: SA.0210.1.19.2023

ANEKS NR 3 do Regulaminu Organizacyjnego Nadleśnictwa Nidzica

§ 1

§ 8 pkt 1 lit a) Regulaminu Organizacyjnego Nadleśnictwa Nidzica otrzymuje następujące brzmienie:

W skład biura Nadleśnictwa wchodzi komórki organizacyjne, które realizują wyżej wymienione zadania:

1) Działy:

a) Dział Gospodarki Leśnej kierowany przez Zastępcę Nadleśniczego
Zastępca Nadleśniczego odpowiada za sferę produkcyjną i planistyczną w nadleśnictwie, kieruje działem gospodarki leśnej i pracą leśniczych w ramach przyznanych kompetencji. Nadzoruje prowadzi sprawy związane ze sprzedażą drewna, obrotem materiałowym a także dotyczące stanu posiadania, ewidencji lasów i gruntów oraz ich udostępniania. Nadzoruje realizację zadań związanych z prowadzeniem gospodarki leśnej w lasach niestanowiących własności Skarbu Państwa w zakresie powierzonym przez Starostę. Nadzoruje prowadzenie biura polowań w Nadleśnictwie Nidzica.

Do zadań działu należy prowadzenie całokształtu spraw związanych z planowaniem, organizacją, koordynowaniem i nadzorem prac w szczególności z zakresu nasiennictwa, selekcji, hodowli lasu, ochrony lasu, w tym ochrony przeciwpożarowej, ochrony przyrody łowiectwa, gospodarki łąkowo – rolnej, zagospodarowania, użytkowania i urządzania lasu oraz edukacji i zamówień publicznych. Zadania związane z inwentaryzacją składników majątkowych w Nadleśnictwie oraz sprawy związane z podatkami. Tworzenie i utrzymywanie i aktualizowanie Biuletynu Informacji Publicznej oraz strony internetowej w Nadleśnictwie Nidzica.

W skład Działu Gospodarki leśnej w biurze nadleśnictwa wchodzi stanowiska:

- Stanowisko ds. marketingu – **ZG1**
- Stanowisko ds. gospodarki drewnem – **ZG2**
- Stanowisko ds. zagospodarowania lasu – **ZG3**
- Stanowisko ds. obrotu drewnem i gospodarki łowieckiej – **ZG4**
- Stanowisko ds. stanu posiadania – **ZG5**
- Stanowisko ds. edukacji i turystyki – **ZG6**



W skład Działu Gospodarki Leśnej poza biurem Nadleśnictwa wchodzi:

Leśnictwa – kierowane przez leśniczego. **Leśniczy - ZL** odpowiedzialny jest za całokształt spraw związanych z prowadzeniem gospodarki leśnej w leśnictwie, za ochronę przed szkodnictwem leśnym i jego zwalczaniem. Podporządkowany jest bezpośrednio Zastępcy Nadleśniczego. Leśniczy wykonuje swoje zadania przy pomocy podleśniczego, który bezpośrednio mu podlega. W czasie nieobecności leśniczego zastępuje go podleśniczy lub inny pracownik wyznaczony przez Zastępcę Nadleśniczego. Odpowiada za przestrzeganie przepisów bhp i p.poż. podległych pracowników oraz kontroluje przestrzeganie przepisów bhp i p.poż. przez zakłady usług leśnych. Uczestniczy w realizacji zadań z zakresu gospodarki łowieckiej, oraz gospodarki łąkowo - rolnej. Leśniczy odpowiada materialnie za powierzone mienie.

Podleśniczy - LP przydzielony do leśnictwa podlega bezpośrednio leśniczemu. Wykonuje czynności techniczno – produkcyjne, administracyjne i ochronne mające na celu realizację zadań ustalonych dla leśnictwa. Chroni powierzone mienie i użytkuje zgodnie z przeznaczeniem oraz zajmuje się zwalczaniem szkodnictwa leśnego. Podleśniczy w ramach działań z zakresu szkodnictwa leśnego ściśle współpracuje z leśniczym i Posterunkiem Straży Leśnej.

Ośrodek Hodowli Zwierzyny - przy Nadleśnictwie Nidzica funkcjonuje powołany przez Ministra właściwego ds. środowiska Ośrodek Hodowli Zwierzyny, którego działalność reguluje Prawo łowieckie. Ośrodek Hodowli Zwierzyny kierowany jest przez leśniczego ds. łowieckich, który realizuje w nim zadania z zakresu gospodarki łowieckiej oraz zadania związane z gospodarką łąkowo – rolną.

W skład **OHZ** wchodzi stanowiska robotnicze:

- Robotnik leśny (2 etaty)

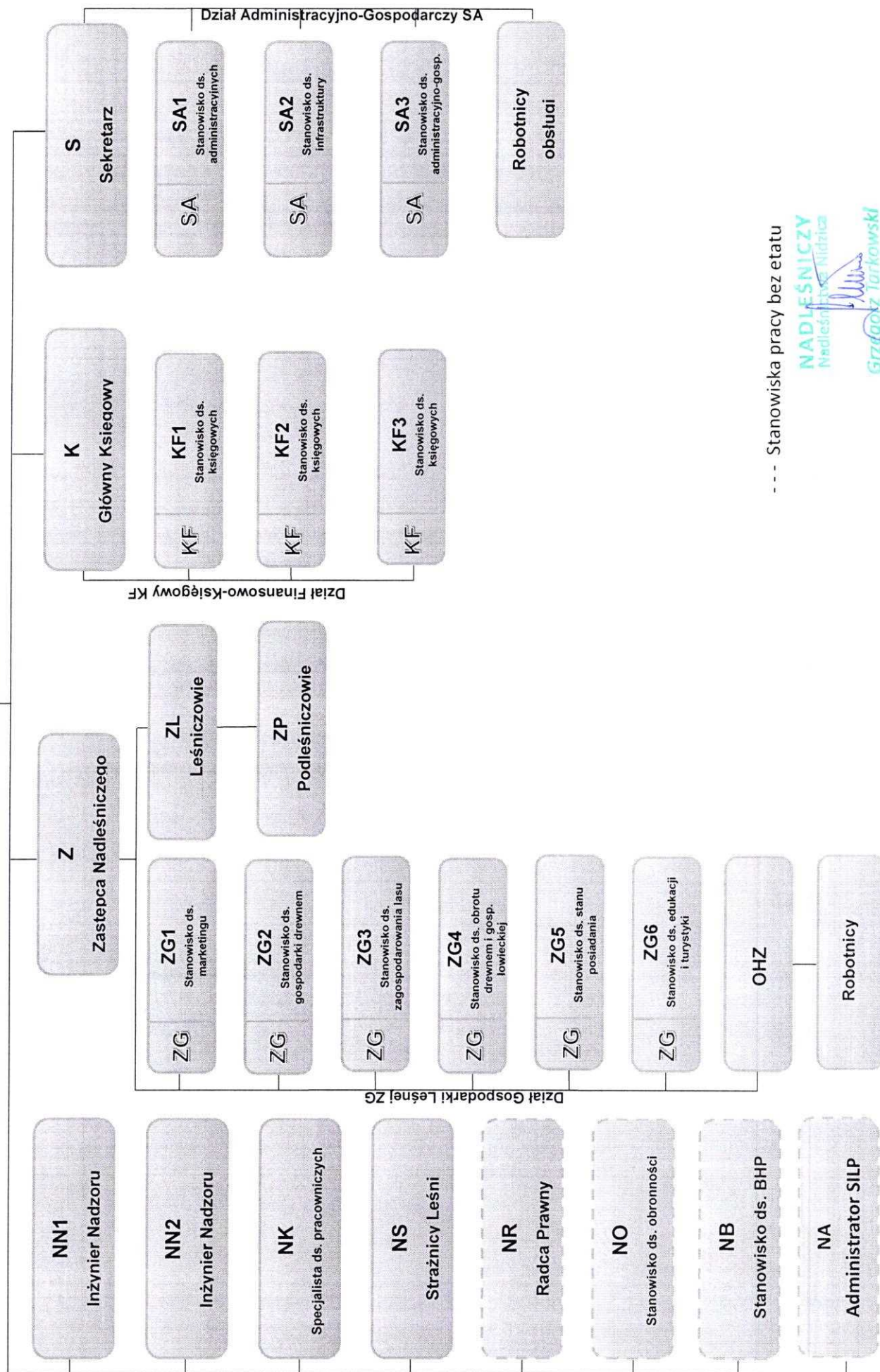
§ 2

§ 8 pkt 1 lit. b) Regulaminu Organizacyjnego Nadleśnictwa Nidzica otrzymuje następujące brzmienie:

b) Dział Finansowo – Księgowy kierowany przez Głównego Księgowego

Główny księgowy – kieruje działem finansowo – księgowym. W szczególności wykonuje zadania i ponosi odpowiedzialność w zakresie prowadzonej w nadleśnictwie księgowości, finansów, planowania finansowo – ekonomicznego, analiz i sprawozdawczości, a także organizuje i sprawuje kontrolę wewnętrzną dokumentów finansowo - księgowych nadleśnictwa. Odpowiada za prawidłowe wprowadzenie danych do SILP w zakresie finansowym oraz za terminowe egzekwowanie należności i regulowanie zobowiązań. Opracowuje projekty przepisów wewnętrznych wydawanych przez nadleśniczego dotyczących prowadzenia rachunkowości, a w szczególności obiegu dokumentów (dowodów księgowych) oraz zasad prowadzenia i rozliczania inwentaryzacji. Główny Księgowy opracowuje regulamin kontroli wewnętrznej i schemat obiegu dokumentów

Załącznik nr 1 do Aneksu Schemat Organizacyjny



--- Stanowiska pracy bez etatu



Nadleśnictwa oraz plany finansowo – gospodarcze. Zajmuje się kontrolą i analizą formalno - rachunkową.

Do zadań działu należy w szczególności prowadzenie ewidencji finansowej i kontroli formalno – rachunkowej dokumentów, sporządzanie planów finansowych, analiz, sprawozdawczości, rozliczanie działalności gospodarczej i administracyjnej oraz terminowe egzekwowanie wszelkich należności i regulowanie zobowiązań.

W skład działu finansowo – księgowego wchodzi stanowiska:

- Stanowisko ds. księgowych – **KF1**
- Stanowisko ds. księgowych – **KF2**
- Stanowisko ds. księgowych – **KF3**

Pracownicy działu finansowo – księgowego zobowiązani są chronić powierzone mienie i użytkować je zgodnie z przeznaczeniem. Szczegółowe zakresy obowiązków służbowych pracowników działu finansowo – księgowego określa główny księgowy.

§ 3

1. Załącznik nr 1 do Regulaminu Organizacyjnego Nadleśnictwa Nidzica – Schemat Organizacyjny Nadleśnictwa Nidzica otrzymuje brzmienie jak załącznik nr 1 do niniejszego Aneksu.
2. Załącznik nr 2 do Regulaminu Organizacyjnego Nadleśnictwa Nidzica – Wykaz leśnictw Nadleśnictwa Nidzica otrzymuje brzmienie jak załącznik nr 2 do niniejszego Aneksu.
3. Załącznik nr 4 do Regulaminu Organizacyjnego Nadleśnictwa Nidzica – Wykaz etatów Nadleśnictwa Nidzica otrzymuje brzmienie jak załącznik nr 3 do niniejszego Aneksu

NADLEŚNICZY
Nadleśnictwo Nidzica

Grzegorz Tarkowski



**Wykaz etatów
w Nadleśnictwie Nidzica**

Pion nadzorczy, komórka organizacyjna	Stanowisko pracy	Symbol	Etaty osobowe	
			Służba leśna	Poza służbą leśną
1	2	3	4	5

I. BIURO NADLEŚNICTWA

Nadleśniczy	Nadleśniczy	N	1	-
Pion Nadzorczy Nadleśniczego	Zastępca Nadleśniczego	Z	1	-
	Główny księgowy	K	1	-
	Inżynier nadzoru	NN1	1	-
	Inżynier nadzoru	NN2	1	-
	Sekretarz	S	-	1
	Specjalista ds. pracowniczych	NK	-	1
Posterunek Straży Leśnej NS	Starszy Strażnik Leśny	NS	1	-
	Strażnik Leśny	NS1	1	-



**Wykaz leśnictw
Nadleśnictwa Nidzica**

Lp.	Obręb	Leśnictwo
1	Obręb Nidzica	Napiwoda
2		Zdrojek
3		Janowo
4		Muszaki
5		Nidzica
6		Łyna
		Szkotowo
8		Napierki
9		Więckowo
10	Obręb Koniuszyn	Kurki
11		Wykno
12		Orłowo
13		Jeleń
14		Glinki
15		Bujaki



Dział Gospodarki Leśnej ZG	Starszy Specjalista ds. marketingu	ZG1	1	-
	Specjalista ds. gospodarki drewnem	ZG2	1	-
	Starszy Specjalista ds. zagospodarowania lasu	ZG3	1	-
	Starszy Specjalista ds. obrotu drewnem i gospodarki łowieckiej	ZG4	1	-
	Starszy Specjalista ds. stanu posiadania	ZG5	1	-
	Referent ds. edukacji i turystyki	ZG6	-	1
Dział Finansowo-Księgowy KF	Specjalista ds. finansowo - księgowych	KF1	-	1
	Starszy Księgowy	KF2	-	1
	Starszy Księgowy	KF3	-	1
Dział Administracyjno – Gospodarczy SA	Referent ds. administracji	SA1	-	1
	Specjalista ds. infrastruktury	SA2	-	1
	Specjalista ds. administracyjno – gospodarczych	SA3	1	-



II. LEŚNICTWA

1	2	3	4	5
Napiwoda ZL1	Leśniczy	ZL1	1	-
	Podleśniczy	ZP1	1	-
Zdrojek ZL2	Leśniczy	ZL2	1	-
	Podleśniczy	ZP2	1	-
Janowo ZL3	Leśniczy	ZL3	1	-
	Podleśniczy	ZP3/1	1	-
	Podleśniczy	ZP3/2	1	-
Muszaki ZL4	Leśniczy	ZL4	1	-
	Podleśniczy	ZP4	1	-
Nidzica ZL5	Leśniczy	ZL5	1	-
	Podleśniczy	ZP5	1	-
Łyna ZL6	Leśniczy	ZL6	1	-
	Podleśniczy	ZP6	1	-



Nadleśnictwo Nidzica

Szkotowo ZL7	Leśniczy	ZL7	1	-
	Podleśniczy	ZP7	1	-
Napierki ZL8	Leśniczy	ZL8	1	-
	Podleśniczy	ZP8	1	-
Kurki ZL9	Leśniczy	ZL9	1	-
	Podleśniczy	ZP9	1	-
Wykno ZL10	Leśniczy	ZL10	1	-
	Podleśniczy	ZP10	1	-
Orłowo ZL11	Leśniczy	ZL11	1	-
	Podleśniczy	ZP11	1	-
Jeleń ZL12	Leśniczy	ZL12	1	-
	Podleśniczy	ZP12	1	-
Glinki ZL13	Leśniczy	ZL13	1	-
	Podleśniczy	ZP13	1	-



Nadleśnictwo Nidzica

Bujaki ZL14	Leśniczy	ZL14	1	-
	Podleśniczy	ZP14	1	-
Więckowo ZL15	Leśniczy	ZL15	1	-
	Podleśniczy	ZP15	1	-
OHZ	Leśniczy ds. łowieckich	OHZ	1	-



III. PRACOWNICY ZATRUDNIENI NA STANOWISKACH ROBOTNICZYCH

1	2	3	4	5
Dział Administracyjno – Gospodarczy SA	Pracownik obsługi/ sprzątaczką	-	-	1
	Konserwator	-	-	1
	Kierowca/robotnik gospodarczy	-	-	1
Dział Gospodarki Leśnej ZG	Robotnik leśny	-	-	1
	Robotnik leśny	-	-	1
Razem	-	-	45	13