



DZIENNIK URZĘDOWY

WOJEWÓDZTWA ŚWIĘTOKRZYSKIEGO

Kielce, dnia 26 września 2017 r.

Poz. 2886

ZARZĄDZENIE REGIONALNEGO DYREKTORA OCHRONY ŚRODOWISKA W KIELCACH

z dnia 20 września 2017 r.

w sprawie rezerwatu przyrody Rosochacz

Na podstawie art. 13 ust. 3 ustawy z dnia 16 kwietnia 2004 roku o ochronie przyrody (tekst jednolity Dz. U. z 2016 r. poz. 2134, z późn. zm.¹⁾) zarządza się, co następuje:

§ 1.1. Rezerwat przyrody pod nazwą Rosochacz, zwany dalej „rezerwatem”, obejmuje obszar lasu o powierzchni 29,94 ha położony w obrębie ewidencyjnym Lubienia, gminie Brody, powiecie starachowickim, w województwie świętokrzyskim, na gruntach Nadleśnictwa Starachowice w leśnictwie Lubienia.

2. Położenie i przebieg granicy rezerwatu w postaci mapy przedstawia załącznik nr 1 do zarządzenia.

3. Położenie i przebieg granicy rezerwatu w postaci współrzędnych punktów jej załamania przedstawia załącznik nr 2 do zarządzenia.

§ 2. Celem ochrony rezerwatu jest zachowanie naturalnych wielogatunkowych drzewostanów porastających bagienne źródlika rzeki Świętojanki ze szczególnym uwzględnieniem procesu sukcesji i dynamiki występujących na tym terenie zespołów leśnych.

§ 3.1. Dla rezerwatu określa się rodzaj: Leśny (L).

2. Dla rezerwatu określa się typ i podtyp:

1) ze względu na dominujący przedmiot ochrony: typ – Fitocenotyczny (PFi), podtyp – zbiorowisk leśnych (zl);

2) ze względu na główny typ ekosystemu: typ – Różnych ekosystemów (EE), podtyp – lasów i torfowisk (lt).

§ 4. Sprawowanie nadzoru nad rezerwatem powierza się Regionalnemu Konserwatorowi Przyrody w Kielcach.

¹⁾ Zmiany tekstu jednolitego wymienionej ustawy zostały ogłoszone w Dz. U. z 2015 r. poz. 1936; z 2016 r. poz. 2249 i 2260 oraz z 2017 r. poz. 60, 132, 1074 i 1595.

§ 5. Zarządzenie wchodzi w życie po upływie 14 dni od dnia ogłoszenia²⁾.

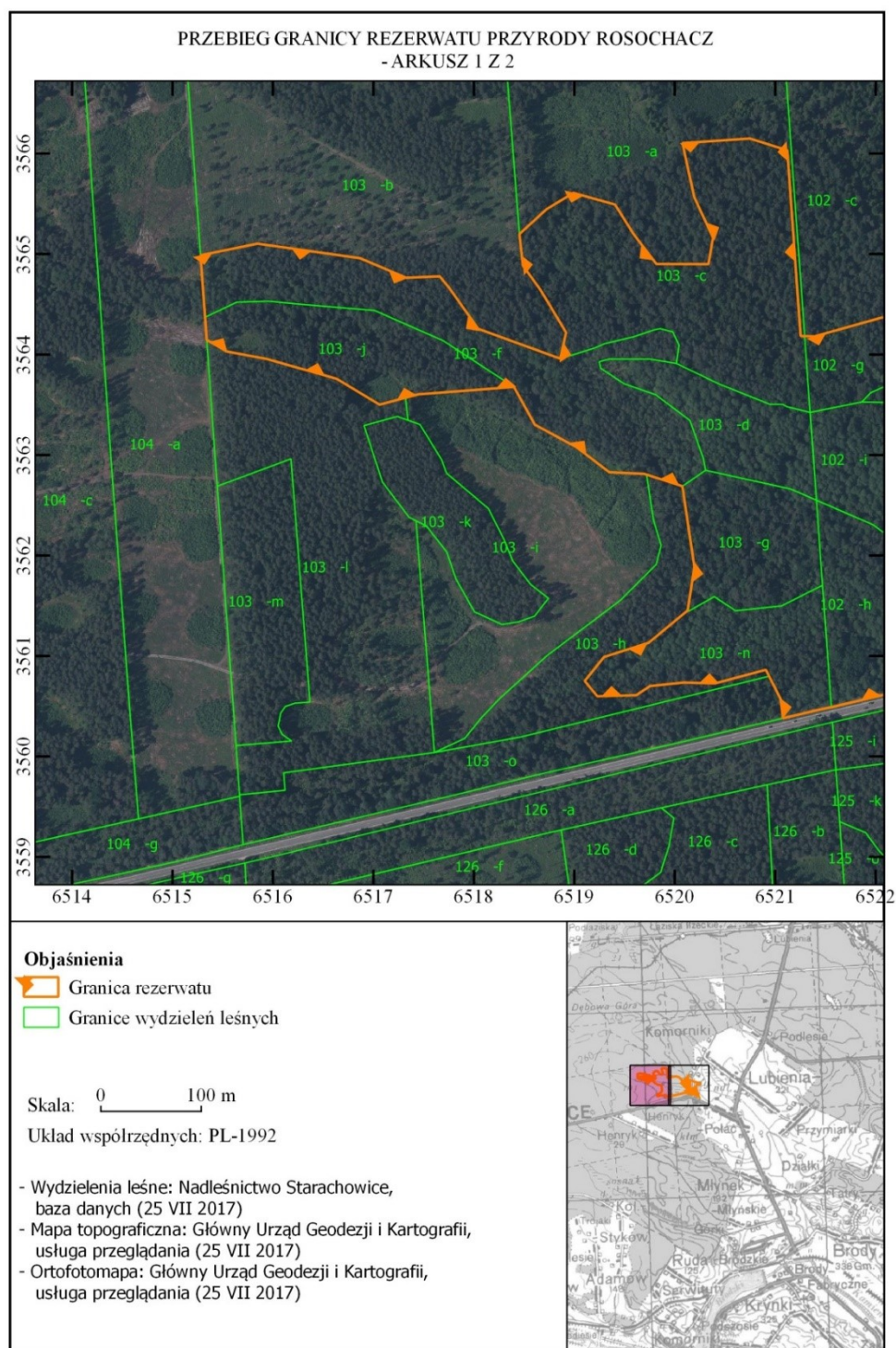
Regionalny Dyrektor Ochrony
Środowiska w Kielcach

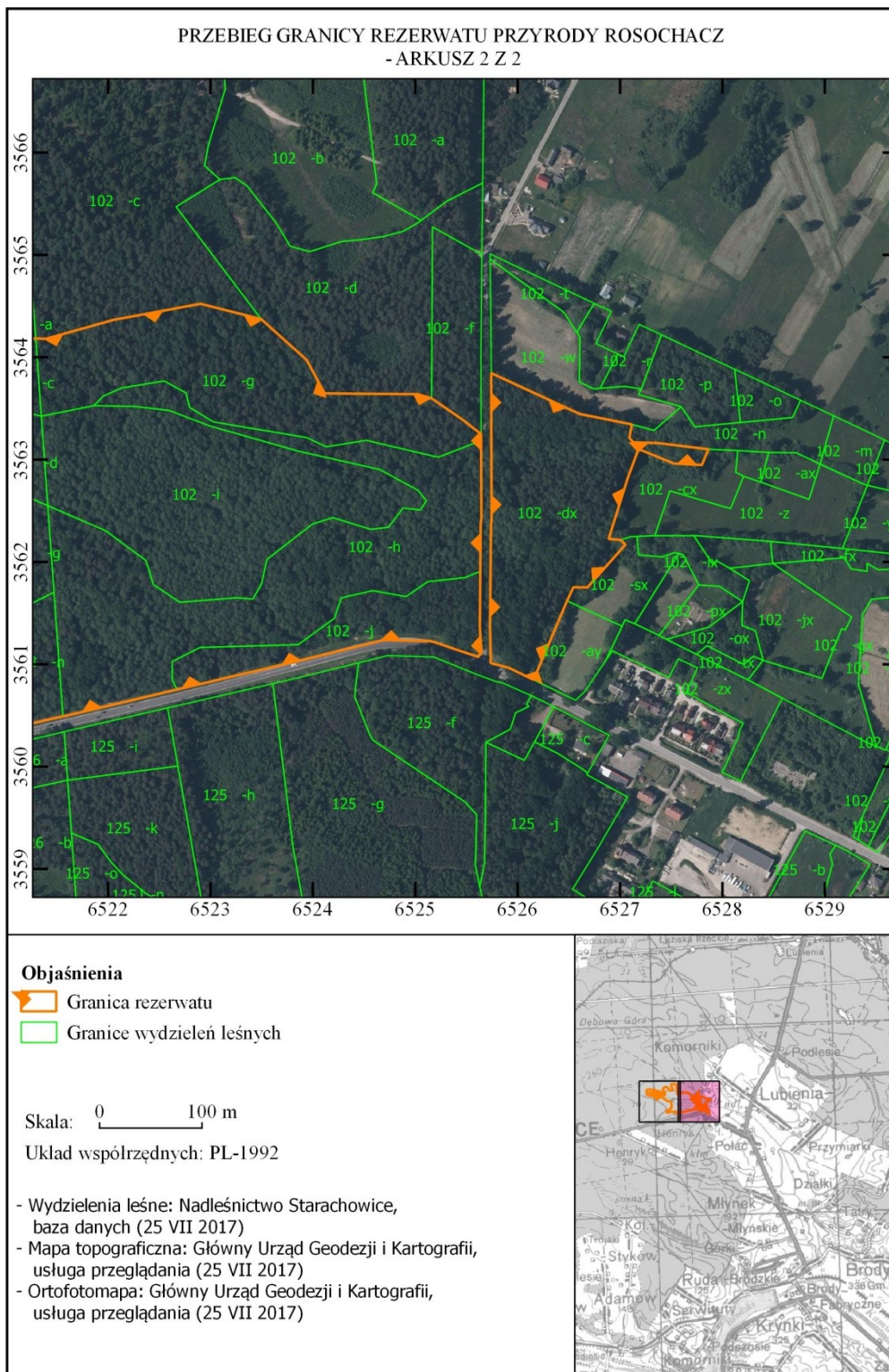
Waldemar Pietrasik

²⁾ Niniejsze zarządzenie było poprzedzone Zarządzeniem Ministra Ochrony Środowiska, Zasobów Naturalnych i Leśnictwa z dnia 25 lipca 1997 r. w sprawie uznania za rezerwat przyrody (M. P. Nr 51 poz. 485), sprostowanym obwieszczeniem Prezesa Rady Ministrów z dnia 12 września 1997 r. o sprostowaniu błędów (M. P. Nr 58 poz. 563). Zarządzenie poprzedzające zostało zamieszczone w obwieszczeniu Wojewody Świętokrzyskiego z dnia 15 października 2001 r. w sprawie ogłoszenia wykazu rezerwatów (Dz. Urz. Woj. Święt. Nr 107, poz. 1270), zarządzenie to na podstawie art. 157 ustawy z dnia 16 kwietnia 2004 r. o ochronie przyrody (Dz. U. z 2016 r. poz. 2134, z późn. zm.), traci moc z dniem wejścia w życie niniejszego zarządzenia z tym, że na podstawie art. 153 tej ustawy rezerwat przyrody utworzony przed dniem wejścia w życie ustawy stał się rezerwatem przyrody w rozumieniu niniejszej ustawy.

Załącznik nr 1 do zarządzenia Regionalnego Dyrektora Ochrony Środowiska w Kielcach z dnia 20 września 2017 r. w sprawie rezerwatu przyrody Rosochacz

POŁOŻENIE I PRZEBIEG GRANICY REZERWATU W POSTACI MAPY





Załącznik nr 2 do zarządzenia Regionalnego
Dyrektora Ochrony Środowiska w Kielcach
z dnia 20 września 2017 r. w sprawie
rezerwatu przyrody Rosochacz

**POŁOŻENIE I PRZEBIEG GRANIC REZERWATU W POSTACI WSPÓLRZĘDNYCH PUNKTÓW
ZAŁAMANIA GRANICY, W UKŁADZIE WSPÓLRZĘDNYCH PŁASKICH PROSTOKĄTNYCH
PL-1992**

Nr	X	Y	Komentarz
1	356084,86	652615,56	Część 1
2	356096,48	652591,67	Część 1
3	356101,37	652573,51	Część 1
4	356107,41	652573,67	Część 1
5	356108,76	652573,64	Część 1
6	356137,75	652572,96	Część 1
7	356188,80	652573,49	Część 1
8	356236,26	652573,99	Część 1
9	356238,49	652574,29	Część 1
10	356240,52	652574,55	Część 1
11	356257,58	652574,49	Część 1
12	356313,24	652574,30	Część 1
13	356322,08	652574,27	Część 1
14	356384,55	652574,18	Część 1
15	356344,68	652660,59	Część 1
16	356334,45	652711,54	Część 1
17	356321,47	652709,12	Część 1
18	356316,95	652712,87	Część 1
19	356316,22	652737,13	Część 1
20	356310,17	652786,25	Część 1
21	356310,16	652786,39	Część 1
22	356310,14	652786,38	Część 1
23	356294,77	652779,85	Część 1
24	356296,21	652752,58	Część 1
25	356310,41	652718,04	Część 1
26	356282,59	652707,69	Część 1
27	356222,54	652688,81	Część 1
28	356221,59	652700,56	Część 1
29	356216,99	652705,22	Część 1
30	356175,09	652668,10	Część 1
31	356175,34	652654,48	Część 1
32	356161,97	652648,21	Część 1
33	356084,86	652615,56	Część 1
34	356318,55	652564,30	Część 2
35	356311,58	652564,33	Część 2
36	356241,83	652564,59	Część 2
37	356238,88	652564,09	Część 2
38	356237,64	652563,89	Część 2
39	356190,88	652563,51	Część 2
40	356190,86	652563,51	Część 2

41	356187,70	652563,47	Część 2
42	356136,87	652563,05	Część 2
43	356136,43	652563,05	Część 2
44	356111,79	652564,71	Część 2
45	356107,29	652561,41	Część 2
46	356114,60	652539,42	Część 2
47	356121,86	652518,19	Część 2
48	356122,69	652514,30	Część 2
49	356123,82	652469,51	Część 2
50	356102,28	652381,26	Część 2
51	356075,38	652267,37	Część 2
52	356074,59	652264,04	Część 2
53	356049,04	652155,87	Część 2
54	356048,65	652153,92	Część 2
55	356047,47	652148,01	Część 2
56	356040,28	652117,36	Część 2
57	356038,04	652107,81	Część 2
58	356057,32	652105,33	Część 2
59	356079,87	652093,92	Część 2
60	356086,29	652090,68	Część 2
61	356072,76	652040,09	Część 2
62	356073,61	652008,95	Część 2
63	356070,07	651975,34	Część 2
64	356061,04	651961,78	Część 2
65	356059,94	651922,91	Część 2
66	356075,14	651910,39	Część 2
67	356099,02	651929,59	Część 2
68	356113,24	651974,12	Część 2
69	356145,45	652012,97	Część 2
70	356188,85	652019,51	Część 2
71	356268,03	652007,77	Część 2
72	356269,14	652007,12	Część 2
73	356269,15	652007,11	Część 2
74	356280,55	651971,95	Część 2
75	356281,26	651969,75	Część 2
76	356282,91	651934,81	Część 2
77	356307,66	651902,52	Część 2
78	356330,18	651860,75	Część 2
79	356367,76	651839,94	Część 2
80	356363,28	651781,52	Część 2
81	356360,46	651744,72	Część 2

82	356357,07	651732,07	Część 2
83	356350,17	651706,15	Część 2
84	356375,93	651663,33	Część 2
85	356395,67	651593,66	Część 2
86	356403,11	651553,96	Część 2
87	356414,65	651534,04	Część 2
88	356423,88	651533,36	Część 2
89	356437,13	651532,40	Część 2
90	356454,61	651531,14	Część 2
91	356469,00	651530,10	Część 2
92	356484,07	651529,00	Część 2
93	356498,81	651527,96	Część 2
94	356510,44	651584,58	Część 2
95	356495,89	651686,82	Część 2
96	356476,44	651732,62	Część 2
97	356477,86	651766,05	Część 2
98	356465,88	651775,82	Część 2
99	356443,91	651791,38	Część 2
100	356425,67	651804,29	Część 2
101	356395,95	651885,99	Część 2
102	356421,94	651891,84	Część 2
103	356463,93	651866,63	Część 2
104	356488,52	651848,86	Część 2
105	356519,95	651845,36	Część 2
106	356544,69	651872,36	Część 2
107	356560,93	651899,12	Część 2

108	356549,29	651940,55	Część 2
109	356519,93	651958,99	Część 2
110	356490,15	651981,73	Część 2
111	356490,00	652033,51	Część 2
112	356516,29	652038,10	Część 2
113	356556,86	652019,34	Część 2
114	356610,44	652007,68	Część 2
115	356615,01	652074,80	Część 2
116	356603,31	652112,02	Część 2
117	356601,74	652112,13	Część 2
118	356421,30	652125,11	Część 2
119	356418,45	652125,31	Część 2
120	356418,34	652129,33	Część 2
121	356418,08	652139,10	Część 2
122	356436,59	652205,18	Część 2
123	356452,32	652290,20	Część 2
124	356437,34	652349,45	Część 2
125	356397,53	652393,87	Część 2
126	356364,73	652411,45	Część 2
127	356363,98	652502,48	Część 2
128	356359,92	652515,92	Część 2
129	356339,66	652545,36	Część 2
130	356325,05	652564,27	Część 2
131	356321,83	652564,29	Część 2
132	356318,55	652564,30	Część 2