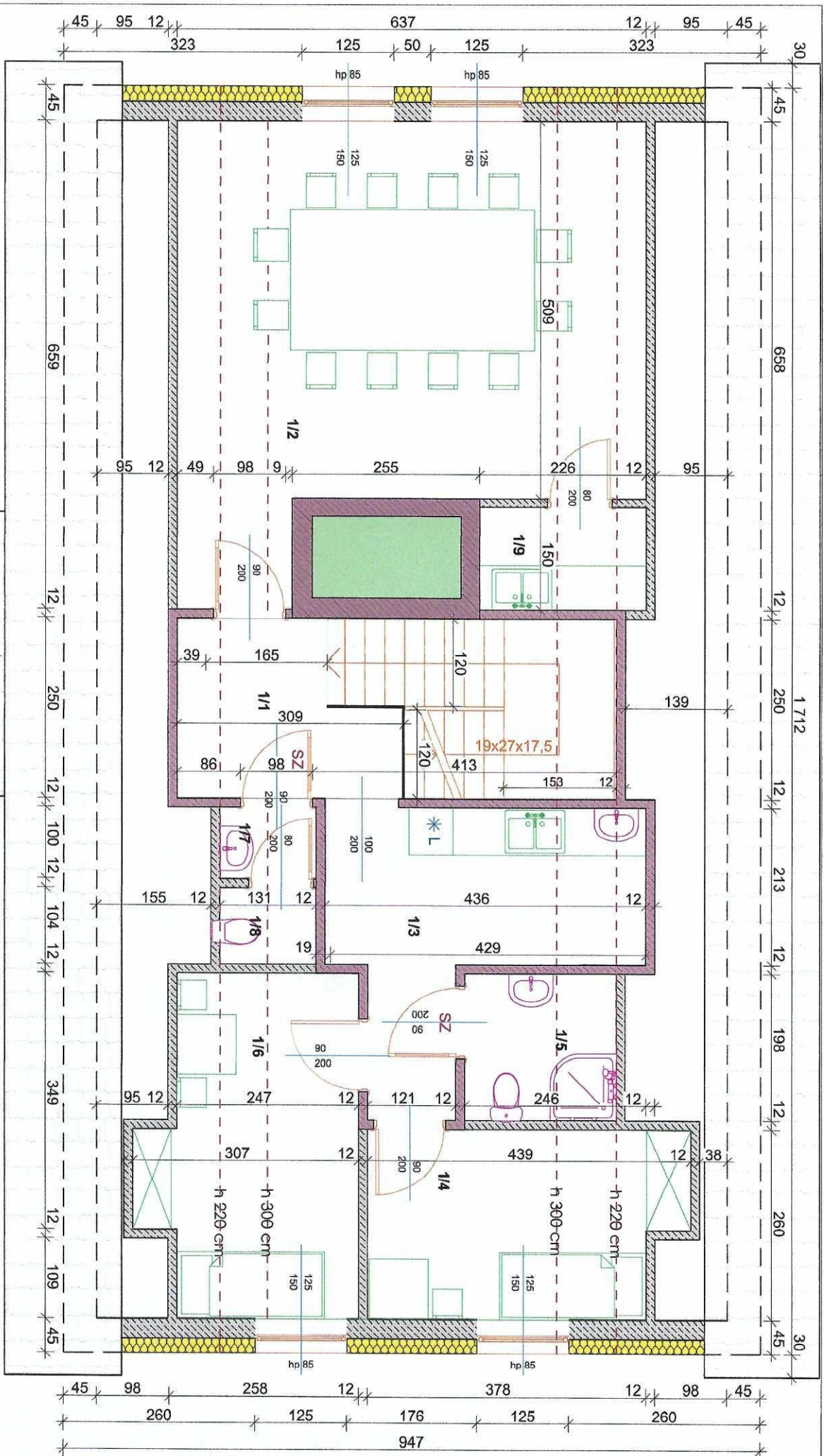


| POM | FUNKCJA | POW | WYS. | POSADZKI |
|-------------------|---------------------------|--------------|--------|-------------------|
| 0/1 | KOMUNIKACJA | 8,2 | 305 CM | POSADZKA ZIMNA NA |
| 0/2 | SALA KONFERENCYJNO-EDUK. | 43,6 | 305 CM | POSADZKA ZIMNA NA |
| 0/3 | POM. BIUROWE | 22,9 | 305 CM | POSADZKA ZIMNA NA |
| 0/4 | POM. BIUROWE | 21,2 | 305 CM | POSADZKA ZIMNA NA |
| 0/5 | KOMUNIKACJA | 18,2 | 305 CM | POSADZKA ZIMNA NA |
| 0/6 | TOALETY NIEPELNOSPRAWNYCH | 4,2 | 305 CM | PLYTKI GRESOWE |
| 0/7 | PRZEDSIONEK | 2,2 | 305 CM | PLYTKI GRESOWE |
| 0/8 | WC | 1,9 | 305 CM | PLYTKI GRESOWE |
| POW ŁĄCZNE | | 122,4 | | |

Istniejący piec chlebowy
 pozostawiony jako
 ekspozycja nie do użytku
 samozamykacz
 ściany o odporności REI30

| | |
|----------------|---|
| nazwa projektu | Projekt czystowni, rozdzielni budowlanych, rozdzielni budowlanych, rozdzielni budowlanych z funkcjami edukacyjnymi, sali wykładowej, sali konferencyjnej, sali multimedialnej z funkcjami edukacyjnymi, sali multimedialnej z funkcjami edukacyjnymi - budowa 2 |
| lokalizacja | Zespół - Młyńska Stawa 1, 64-100 Nemiřów |
| inwestor | FGC UB - Budowlane i Instalacyjne Sp. z o.o. |
| branża | Architektura |
| temat projektu | Projekt bud. nr 1 - rzut parteru |
| projektant | Janina Stula |
| opracowanie | Waldemar Bobber |
| skala | 1:50 |
| data | kwiecień 2020 |



| POM | FUNKCJA | POW. | WYS. | POSADZKI STRÓP PODW. |
|-----|------------------|------|--------|----------------------|
| 1/1 | KOMUNIKACJA | 10,5 | 400 CM | POSADZKA ZIMYWAŁNA |
| 1/2 | SALA KONF - EDU | 34,0 | 400 CM | POSADZKA ZIMYWAŁNA |
| 1/3 | ANIEKS | 11,8 | 300 CM | PLYTKI GRESOWE |
| 1/4 | POM. SOCJALNE | 9,3 | 300 CM | POSADZKA ZIMYWAŁNA |
| 1/5 | LAZIENKA | 4,1 | 300 CM | PLYTKI GRESOWE |
| 1/6 | POM. SOCJALNE | 10,3 | 300 CM | POSADZKA ZIMYWAŁNA |
| 1/7 | PRZEDSIÓNEK | 1,4 | 300 CM | PLYTKI GRESOWE |
| 1/8 | WC | 1,4 | 300 CM | PLYTKI GRESOWE |
| 1/9 | POM. GOSPODARCZE | 3,1 | 400 CM | PLYTKI GRESOWE |
| | POW ŁĄCZNE | 85,9 | | |

15°

istniejący piec chlebowy
pozostawiony jako
ekspozat nie do użytku
samozamykacz
ściany o odporności REI30

SZ

| | |
|----------------|--|
| nazwa projektu | Projekt zadaniowy, rozdział budynku, przydział i budowa budynku administracyjnego i funkcji edukacyjnej - budynek nr 1 (rozdział budynku "A") - budowa budynku administracyjnego i funkcji edukacyjnej - budynek 2 |
| inwestor | Zadca - Między Słowcy 1, 45-100 Namińsk |
| projektant | PCJ, IP Namińsk |
| branża | Architektura |
| temat rysunku | Projekt bud. nr 1 - raur poddazca |
| projektant | Jarina Stula |
| projektant | Waldemar Bobber |
| adres | Firma Projektowa modol Jarina Stula ul. S. Słowcy 1a, 44-206 Rybnik |
| tel. | tel. 603 252419 |
| www.modol.pl | modol@poczta.onet.pl |
| skala | 1:50 |
| inwentaryzacja | 4/7/06/SJ, OKX/L |
| projekt | R/A-31/10 |
| data | 1-50 |
| inwentaryzacja | 2020 |
| format | A7 |

| POZI | FUNKCJA | POWI[M2] | WYSOKOŚĆ STROPIWIDW. | POSADZKI |
|-------------|---------------------|----------|----------------------|----------------|
| 0/1 | SALA KONF.- EDU | 127,2 | 450 CM | PLYTKI GRESOWE |
| 0/2 | SALEKS | 7,2 | 300 CM | PLYTKI GRESOWE |
| 0/3 | KOMUNIKACJA | 2,3 | 300 CM | PLYTKI GRESOWE |
| 0/4 | WC MIEPEKOSPRAWNYCH | 4,7 | 300 CM | PLYTKI GRESOWE |
| 0/5 | PRZEDSIENIE MĘSKI | 1,8 | 300 CM | PLYTKI GRESOWE |
| 0/6 | POM. PISUARY | 1,9 | 300 CM | PLYTKI GRESOWE |
| 0/7 | WC | 1,4 | 300 CM | PLYTKI GRESOWE |
| 0/8 | POM. GOSPODARCZE | 1,9 | 450 CM | PLYTKI GRESOWE |
| POW. ŁĄCZNE | | 147,5 | | |

| | |
|--|-------------------|
| | SZ - SAMOZAMYKACZ |
| | SCIAFY O |
| | ODPORNOŚCI REI30 |
| | OCIEPIENIE SCIAWY |
| | WIELNA MINERALNA |

| | |
|---------|---|
| nazwa | Projekt Ogólny (zawiera: warunki techniczne i dokumentację) |
| adres | ul. Słowackiego 11, 40-000 Katowice |
| koloryt | ul. Słowackiego 11, 40-000 Katowice |
| tytuł | Projekt Ogólny (zawiera: warunki techniczne i dokumentację) |
| autor | UKE, Sławiński & Sławiński |
| data | 1.50 |
| skala | 1:50 |
| tytuł | A14 |

