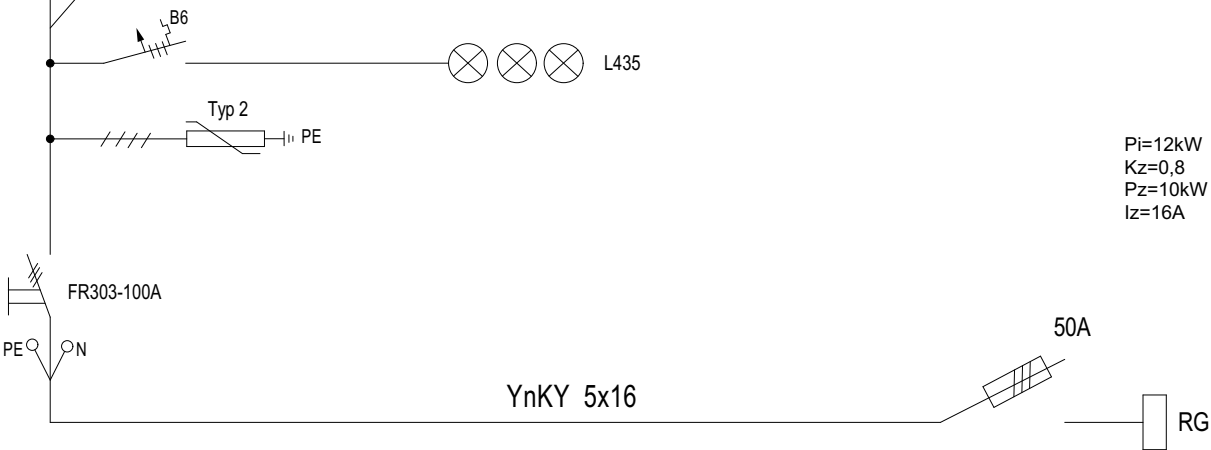
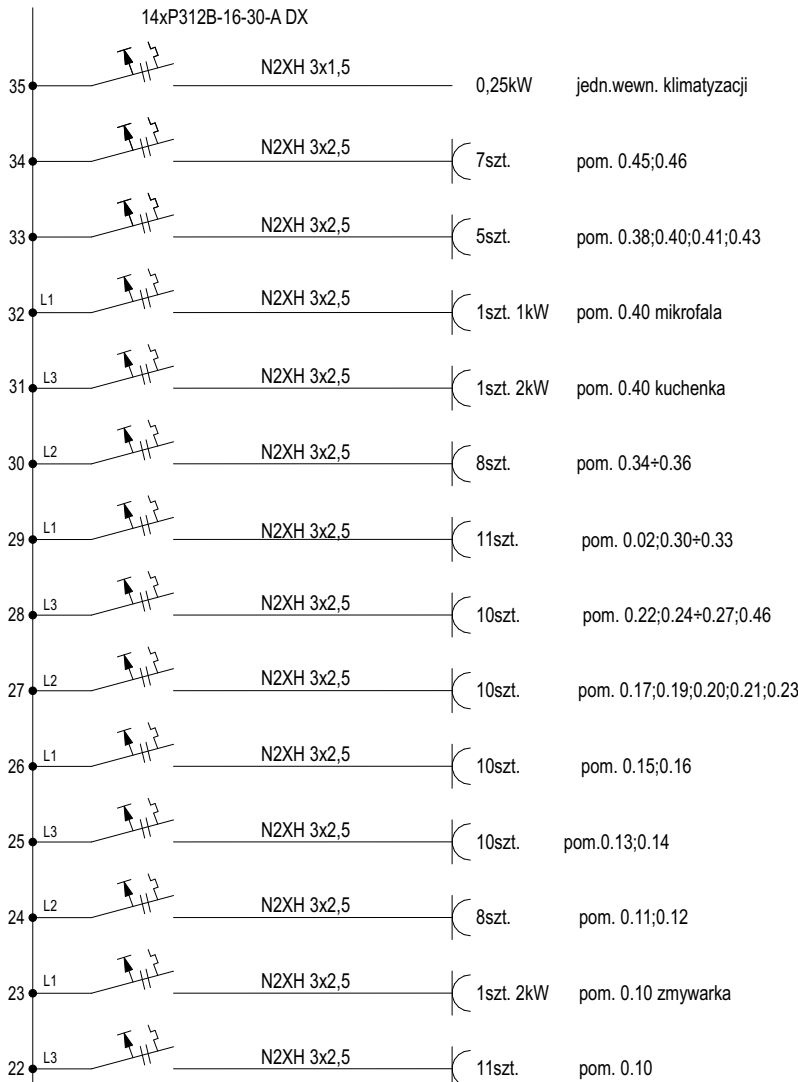
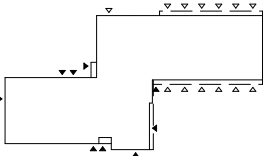


UWAGA:  
Jako tablicę T1 zastosować  
rozdzielnicę wnąkową wielkości 5x24

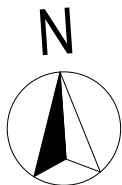


Wszystkie podane w niniejszej dokumentacji nazwy i typy wraz z nazwami producentów urządzeń i materiałów zostały przyjęte w celu określenia ich parametrów technicznych i standardów i należy traktować je jako przykładowe - ze względu na zasady ustawy Prawo Zamówień Publicznych, a zwłaszcza art. 29 do 31. Wynika z niego prawo projektanta do skróconego podania charakterystyk technicznych poprzez podanie symbolu handlowego, co wcale nie oznacza konkretnego producenta wyrobu. Dopuszcza się możliwość zastosowania rozwiązań równoważnych do proponowanych w projekcie wykonawczym pod warunkiem zachowania standardów jakościowych i sprzętowych. Proponowane rozwiązania techniczne zostały przyjęte aby były podstawą wykonania rzetelnego kosztorysu i oferty. W przypadku zmiany elementów systemu lub całego systemu należy zwrócić uwagę na kompatybilność elementów i założenia działania systemów.

SCHEMAT:



KIERUNEK PÓŁNOCY:



INWESTOR:  
Komenda Powiatowa PSP w Kłodzku

ADRES:  
ul. Traugutta 7, 57-300 Kłodzko

NAZWA I ADRES OBIEKTU BUDOWLANEGO

**Budowa budynku Komendy Powiatowej Państwowej Straży Pożarnej z Jednostką Ratowniczo-Gaśniczą w Kłodzku wraz z niezbędną infrastrukturą techniczną i zagospodarowaniem terenu na działce o nr ewid. 1/10, AM-33 obręb Leszczyna, 57-300 Kłodzko**

PROJEKTOWAŁ:	NR UPRAWNIEN:	PODPIS:	JEDNOSTKA PROJEKTOWA:	
mgr inż. W.Masętkowski	Uprawnienia budowlane do wykonywania samodzielnej funkcji projektanta w specjalności instalacyjno-inżynieryjnej w zakresie instalacji elektrycznych upr. nr: 293/77/IPW		<b>A.DO XXI</b> spółka z ograniczoną odpowiedzialnością ul. Trybunalska 38, 60-325 Poznań	
SPRAWDZIŁ:				
inż. M.Duszyński	Uprawnienia budowlane do wykonywania samodzielnej funkcji projektanta oraz kierownika budowy i robót w specjalności instalacyjno-inżynieryjnej w zakresie instalacji elektrycznych. upr. nr: 294/77/IPw			
OPRACOWAŁ:	PODPIS:			
tech.bud. T.Niezbala				
BRANŻA: INSTALACJE ELEKTRYCZNE SILNOPRĄDOWE	STADIUM: PROJEKT WYKONAWCZY	DATA: 18.10.2021r.	SKALA:	
TYTUŁ RYSUNKU:				NR RYSUNKU:
Tablica parteu T1-schemat				PW-E-13

PROJEKT CHRONIONY PRAWEM AUTORSKIM MOŻE SŁUżyć WYŁĄCZNIE DO CELU, DLA KTÓREGO ZOSTAŁ WYKONANY.  
UDOSTĘPNIANIE JAKIEJKOLWIEK CZĘŚCI PROJEKTU W JAKIEJKOLWIEK FORMIE - WYŁĄCZNIE ZA ZGODĄ AUTORÓW I  
AUTORSKIEJ PRACOWNI PROJEKTOWEJ "A.DO XXI" ul. Trybunalska 38, 60-325 Poznań