



Komenda Powiatowa Państwowej Straży Pożarnej w Strzelinie

Komenda Powiatowa Państwowej Straży Pożarnej w Strzelinie znajduje się przy ulicy Marii Konopnickiej 3.



Szefem Komendy Straży Pożarnej jest pan Komendant **Łukasz Winkowski**.



Panu Komendantowi pomagają Zastępca Komendanta i inni strażacy.

Zastępcą Komendanta jest pan **Jarosław Łuczak**.





Funkcję Koordynatora ds. dostępności
w Komendzie Powiatowej PSP
w Strzelinie pełni Jarosław Łuczak.

Koordinator do spraw dostępności dba,
żeby budynek i strona internetowa
Komendy były dostępne dla osób
ze szczególnymi potrzebami.
Na przykład dla osób z niepełnosprawnościami.

Więcej informacji o pracy koordynatora
do spraw dostępności przeczytasz na stronie:
<https://www.gov.pl/web/kppsp-strzelin/koordynator-ds-dostepnosci>.

Czym zajmują się strażacy z Komendy?

Strażacy pracują codziennie w dzień i w nocy:

- gaszą pożary
- wycinają złamane drzewa
- ratują i pomagają zwierzętom
- pomagają przy wypadkach samochodowych.





Strażacy robią jeszcze inne rzeczy.

Na przykład:

- sprawdzają czy w budynkach jest bezpiecznie. Sprawdzają czy w budynkach są gaśnice i drzwi przeciwpożarowe,



- szkolą Strażaków Ochotników. Po szkoleniach Strażacy Ochotnicy mogą jeździć do akcji,
- odwiedzają i kontrolują Strażaków Ochotników z mniejszych miast i wsi.



Strażacy uczą dzieci jak bezpiecznie zachowywać się w różnych sytuacjach. Na przykład przy ognisku, w lesie, w czasie burzy lub powodzi.





Budynek Komendy Powiatowej Państwowej Straży Pożarnej w Strzelinie

Do Komendy możesz wejść głównym wejściem od strony ulicy Marii Konopnickiej.



Budynek Komendy nie jest w pełni dostępny dla osób na wózku. Nie ma windy.

Osoba na wózku może wjechać tylko na parter. Tam pomoże jej strażak.



Kontakt z pracownikami Komendy

Żeby załatwić sprawy w Komendzie osoby ze szczególnymi potrzebami mogą:

- napisać pismo i wysłać je na adres:

**Komenda Powiatowa Państwowej
Straży Pożarnej w Strzelinie
ulica Marii Konopnickiej 3,
57-100 Strzelin**





- przynieść pismo do Komendy.
Pismo odbierze strażak na parterze.

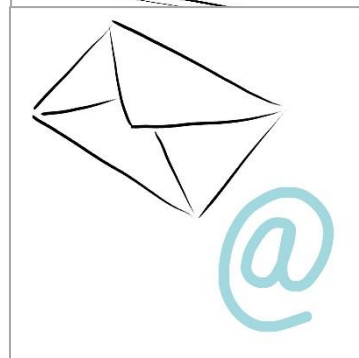


- napisać pismo i wysłać je przez platformę e-PUAP: www.epuap.gov.pl
ePUAP to **E**lektroniczna **P**latforma **U**sług **A**dministracji **P**ublicznej.

Żeby wysłać pismo przez e-PUAP musisz mieć Internet i swoje konto w ePUAP.



- napisać wiadomość i wysłać ją na adres mailowy: kpstrzelin@kwpsp.wroc.pl,
- wysłać faks pod numer 71 39 23 618.



Osoby ze szczególnymi potrzebami mogą też przyjść do komendy i spotkać się z pracownikiem.
Komenda działa od godziny 7.30 do 15.30.
Zadzwoń najpierw pod numer 71 39 21 555.
Pracownik zaprosi Cię na określoną godzinę.

