

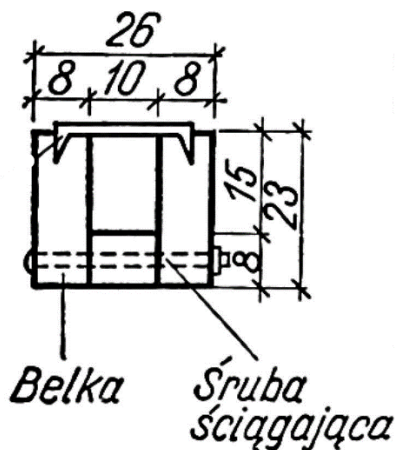
Zn. spr.: SA.270.16.2023

Opis przedmiotu zamówienia:

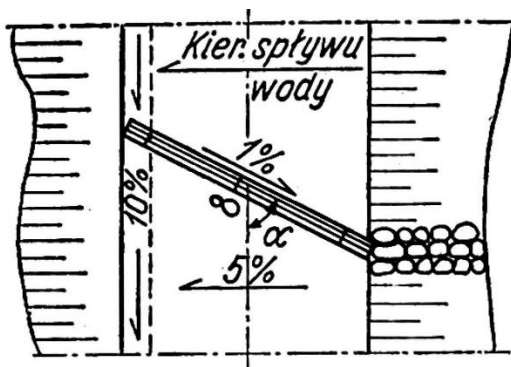
„Czyszczenie istniejących oraz osadzenie nowych wodospustów z belek drewnianych na drogach leśnych Nadleśnictwa Oleśnica Śląska”

1. Krótką charakterystyką budowy wodospustu z belek drewnianych:

Wodospust z drewna modrzewiowego lub dębowego, impregnowanego środkami nie wpływającymi negatywnie na środowisko naturalne składających się z dwóch krawędziaków o wymiarach 230x80 mm na ścianki boczne oraz jednego krawędziaka o wymiarach 100x80 mm na dno, skrzyżowanych w sposób trwały prętem gwintowanym ze śrubami i podkładkami do konstrukcji drewnianych. Całość musi być spięta klamrami ciesielskimi w sposób umożliwiający dogodne czyszczenie i zarazem stabilizujące całą konstrukcję. W nawierzchni drogi należy wykonać koryto (zagłębienie) o głębokości umożliwiającej zamontowanie wodospustu. Dno wykopu powinno zostać wyrównane i dogęszczone. Po osadzeniu wodospustu w drodze, należy zagęścić przylegającą do jego ścianek nawierzchnię w taki sposób, aby wodospust był w niej zagłębiony o 1 - 2 cm.



W drodze wodospust powinien być zamontowany pod kątem dostosowanym do spadku podłużnego jezdni, ze spadkiem równym spadkowi poprzecznemu nawierzchni. W drodze należy zamontować go w taki sposób, aby obejmował swoim działaniem całą szerokość jezdni oraz pobocze w kierunku spływu wody opadowej.



2. Zakres prac:

- Na wylocie wodospustów należy wykonać rów odprowadzający wodę z wodospustu na teren, o długości dostosowanej do ukształtowania terenu (od 5,0m).
- Wykonać obrukowanie wylotu kamieniem łamanym grubości 15 cm zaklinowanym kamieniem o mniejszej frakcji. Całość zagęścić.
- Obrukowanie należy zabezpieczyć od dołu przed obsuwaniem się żerdzią Ø10 cm długości 1,0 m zakotwioną dwoma palikami Ø10 cm.
- Wodospusty należy układać pod takim skosem do osi szlaku aby ich spadek podłużny był nie mniejszy niż 2% w kierunku odpływu.
- Długość wodospustów należy dostosować do szerokości szlaku i odległości do odpływu, jednakże nie może być ona krótsza niż 5,5 m.
- Wodospusty powinny odprowadzać wodę z jezdni drogi na stok.
- Montaż oraz obrukowanie należy wykonać w taki sposób aby dopasować wodospust do nawierzchni drogi i nie doprowadzać do pogorszenia komfortu jazdy.

3. Lokalizacja prac przy wodospustach:

Lp	Leśnictwo	Wymiana lub nowy	Czyszczenie istniejących
1	Chełstów	0	26
2	Gola Wielka	16	75
3	Grochowo	12	6
4	Maleszów	15	0
5	Twardogóra	0	4
6	Ostrowina	5	0
	RAZEM	48	111

UWAGA: Lokalizacja wodospustów jest orientacyjna, dokładną lokalizację wodospustów należy uzgodnić z właściwym terenowo leśniczym.