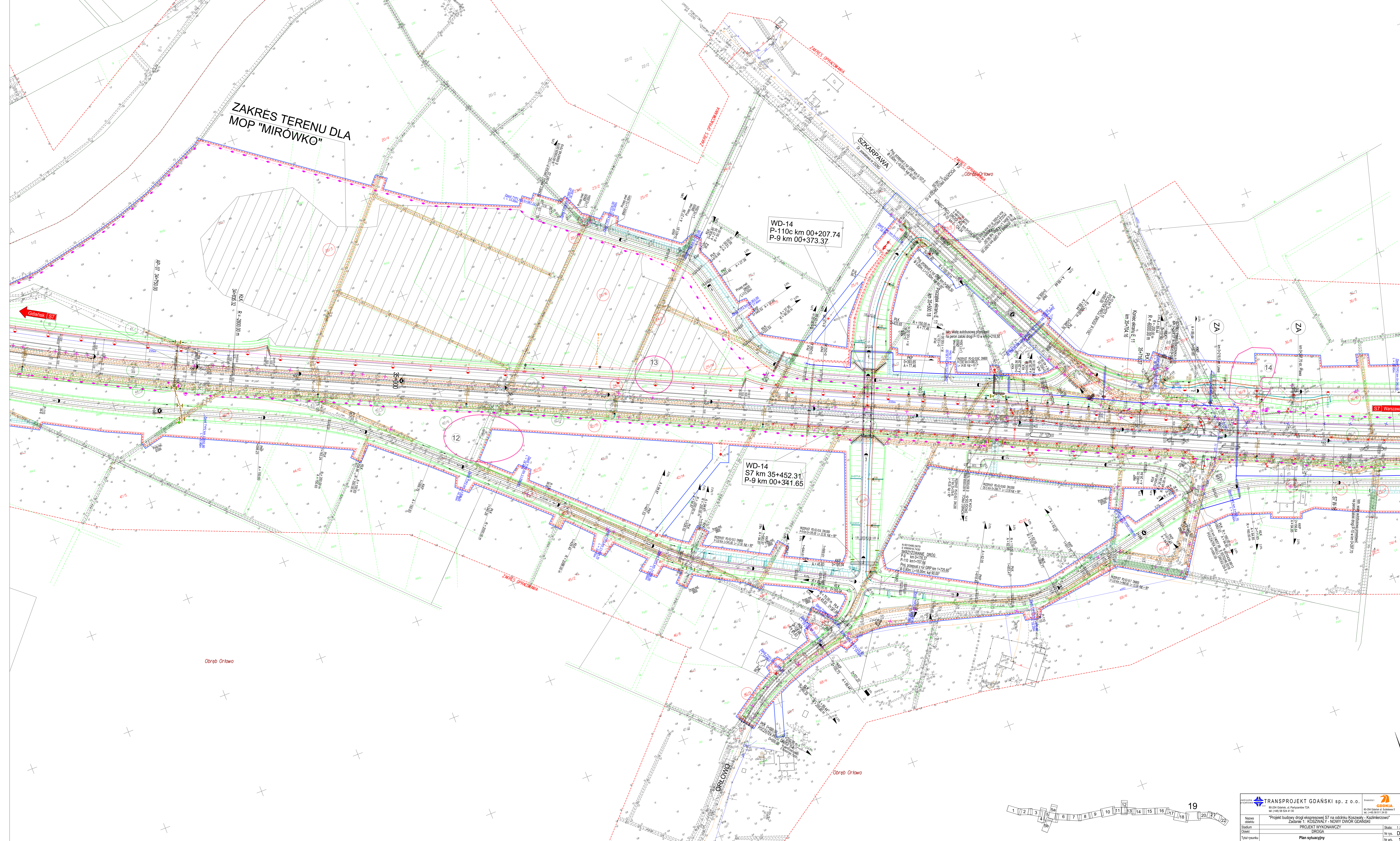


ZAKRĘS TERENU DLA
MOP "MIRÓWKO"

WD-14
P-110c km 00+207.74
P-9 km 00+373.37

WD-14
S7 km 35+452.31
P-9 km 00+341.65



| | | | |
|---|--|--|--|
| | | | |
| Nazwa: "Projekt budowy drogi ekspresyjnej S7 na odcinku Koszwały - Kazimierzów" Zadanie 1: KOSZWAŁY - NOWY DWÓR GDĄSKI | | Skala: 1:1000 Nr rys.: D.2 Nr ark.: 19 Nr proj.: 011/162012 | |
| Status: PROJEKT WYKONAWCZY | | Data: 04.12.2014 | |
| Tytuł rysunku: Plan sytuacyjny | | Data: 04.12.2014 | |