

MAPA PRZEGLĄDOWA DRZEWOSTANÓW

NADLEŚNICTWO
BYSTRZYCA KŁODZKA
OBRĘB
POKRZYWNO

REGIONALNA DYREKCJA LASÓW PAŃSTWOWYCH WE WROCŁAWIU

Stan na 1.01.2020

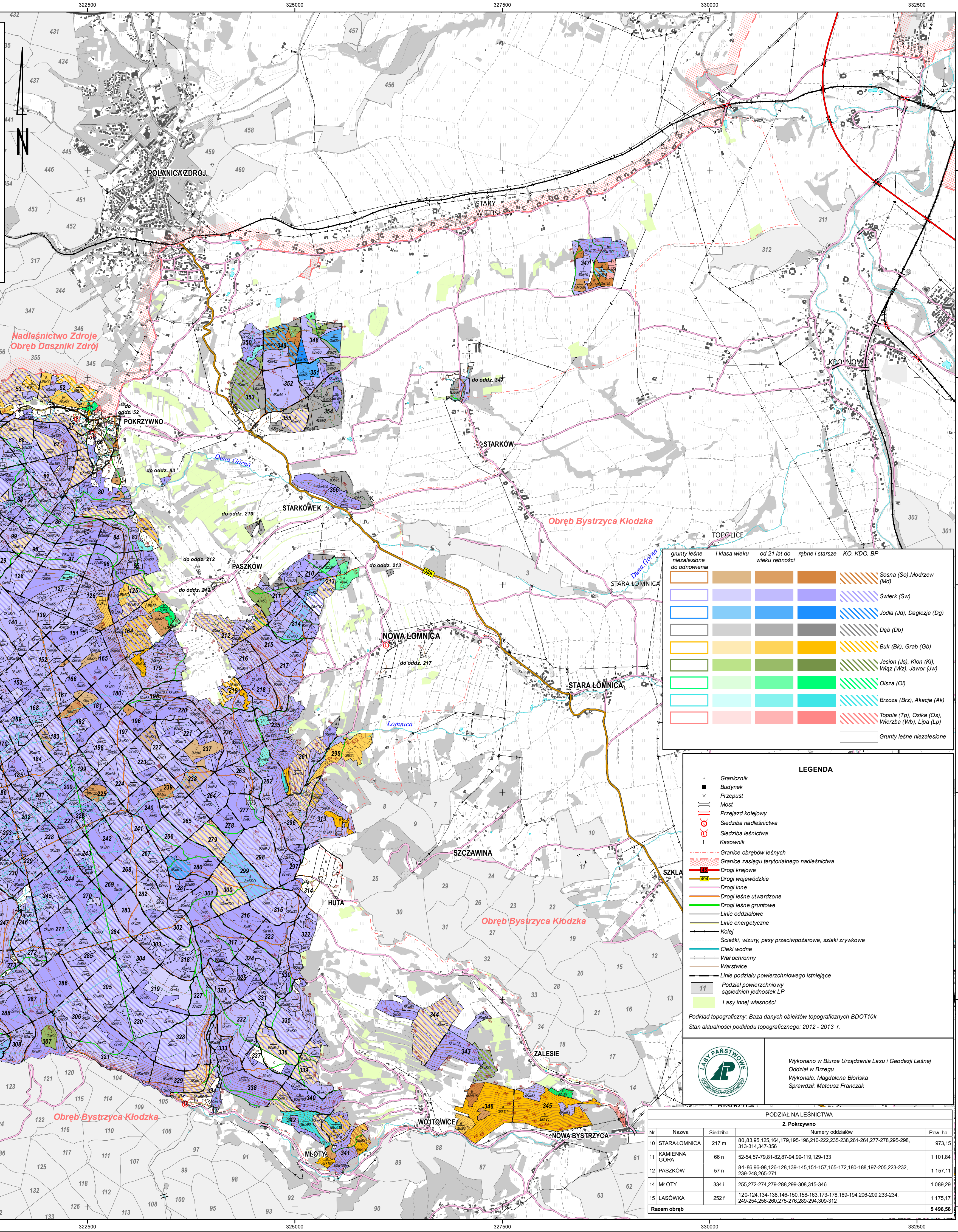
POWIERZCHNIA 5496,56 ha (5496,6774 ha)

współwłasność brak

Skala 1:25 000

500 250 0 500 1 000 1 500 2 000 2 500 m

Układ współrzędnych „PL-1992”



grunty leśne niezalesione do odnowienia	I klasa wieku od 21 lat do wieku rębności	II klasa wieku rębne i starsze KO, KDO, BP	
[Pattern]	[Pattern]	[Pattern]	Sosna (So), Modrzew (Md)
[Pattern]	[Pattern]	[Pattern]	Świerk (Sw)
[Pattern]	[Pattern]	[Pattern]	Jodła (Jd), Dąglezja (Dg)
[Pattern]	[Pattern]	[Pattern]	Dąb (Dd)
[Pattern]	[Pattern]	[Pattern]	Buk (Bk), Grab (Gb)
[Pattern]	[Pattern]	[Pattern]	Jesion (Js), Klon (Kl), Wiąz (Wz), Jawor (Jw)
[Pattern]	[Pattern]	[Pattern]	Olsza (Ol)
[Pattern]	[Pattern]	[Pattern]	Brzoza (Brz), Akacja (Ak)
[Pattern]	[Pattern]	[Pattern]	Topola (Tp), Osika (Os), Wierzba (Wb), Lipa (Lp)
[Pattern]	[Pattern]	[Pattern]	Grunty leśne niezalesione

LEGENDA

- Granicznik
- Budynek
- Przełaz
- Most
- Przejazd kolejowy
- Siedziba nadleśnictwa
- Siedziba leśnictwa
- Kasownik
- Granicze obrębów leśnych
- Granicze zasięgu terytorialnego nadleśnictwa
- Drogi krajowe
- Drogi wojewódzkie
- Drogi inne
- Drogi leśne utwardzone
- Drogi leśne gruntowe
- Linie oddziałowe
- Linie energetyczne
- Kolej
- Sześci, wizury, pasy przeciwpożarowe, szlaki zrywkowe
- Cieki wodne
- Wał ochronny
- Warstwice
- Linie podziału powierzchniowego istniejące
- 11 Podział powierzchniowy sąsiednich jednostek LP
- Lasy innej własności

Podkład topograficzny: Baza danych obiektów topograficznych BDOT10k
Stan aktualności podkładu topograficznego: 2012 - 2013 r.



Wykonano w Burze Urządzania Lasu i Geodezji Leśnej
Oddział w Brzegu
Wykonała: Magdalena Błońska
Sprawdził: Mateusz Franczak

PODZIAŁ NALEŚNICTWA				
2. Pokrzywno				
Nr	Nazwa	Siedziba	Numery oddziałów	Pow. ha
10	STARAŁOMNICA	217 m	80, 83, 95, 125, 164, 179, 195-196, 210-222, 235-238, 261-264, 277-278, 295-298, 313-314, 347-356	973,15
11	KAMIENNA GÓRA	66 n	52-54, 57-79, 81-82, 87-94, 99-119, 129-133	1 101,84
12	PASZKÓW	57 n	84-86, 96-98, 126-128, 139-145, 151-157, 165-172, 180-188, 197-205, 223-232, 239-248, 265-271	1 157,11
14	MŁOTY	334 i	255, 272-274, 279-288, 299-308, 315-346	1 089,29
15	LASÓWKA	252 f	120-124, 134-138, 146-150, 158-163, 173-178, 189-194, 206-209, 233-234, 249-254, 256-260, 275-276, 289-294, 309-312	1 175,17
Razem obręb				5 496,56