



# DZIENNIK URZĘDOWY

## WOJEWÓDZTWA OPOLSKIEGO

---

Opole, dnia 16 grudnia 2024 r.

Poz. 3356

### ZARZĄDZENIE REGIONALNEGO DYREKTORA OCHRONY ŚRODOWISKA W OPOLU

z dnia 16 grudnia 2024 r.

#### w sprawie rezerwatu przyrody „Srebrne Źródła”

Na podstawie art. 13 ust. 3 ustawy z dnia 16 kwietnia 2004 r. o ochronie przyrody (Dz. U. z 2024 r. poz. 1478) zarządza się, co następuje:

§ 1.1. Rezerwat przyrody pod nazwą „Srebrne Źródła”, zwany dalej rezerwatem, obejmuje obszar o powierzchni 39,54 ha, położony na terenie gminy Chrząstowice, w powiecie opolskim, w województwie opolskim.

2. Położenie i przebieg granicy rezerwatu w postaci mapy są określone w załączniku nr 1 do zarządzenia.

3. Położenie i przebieg granicy rezerwatu w postaci współrzędnych punktów jej załamania są określone w załączniku nr 2 do zarządzenia.

§ 2. Celem ochrony przyrody w rezerwacie jest zachowanie ze względów naukowych oraz dydaktycznych ekosystemów lasów liściastych oraz obszaru źródłiska bezimiennego dopływu rzeki Jemielnicy.

§ 3.1. Dla rezerwatu określa się rodzaj: leśny (L).

2. Dla rezerwatu określa się typ i podtyp:

- 1) ze względu na dominujący przedmiot ochrony: Biocenotyczny i fizjocenotyczny (PBf), biocenozy naturalnych i półnaturalnych (bp);
- 2) ze względu na główny typ ekosystemu: Leśny i borowy (EL), lasów nizinnych (lni).

§ 4. Nadzór nad rezerwatem sprawuje Regionalny Dyrektor Ochrony Środowiska w Opolu.

§ 5. Zarządzenie wchodzi w życie po upływie 14 dni od dnia ogłoszenia.<sup>1)</sup>

Regionalny Dyrektor Ochrony Środowiska  
w Opolu

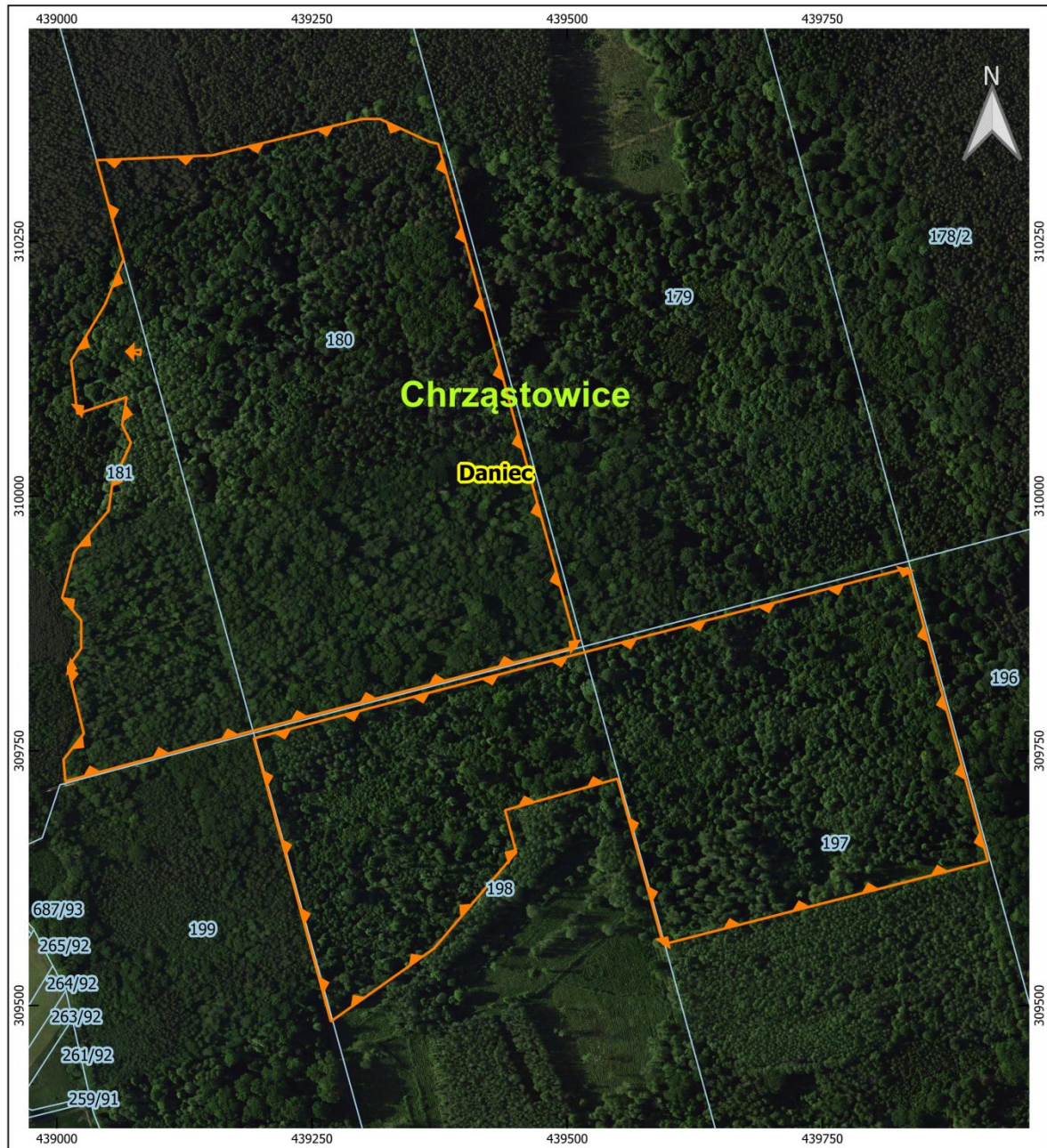
*Alicja Majewska*

---

<sup>1)</sup>Niniejsze zarządzenie było poprzedzone rozporządzeniem nr 0151/P/29/2005 Wojewody Opolskiego z dnia 4 października 2005 r. w sprawie uznania za rezerwat przyrody (Dz. Urz. Woj. Op. z 2005 r. nr 65 poz. 1936, z późn. zm.), które utraciło moc z dniem wejścia w życie niniejszego zarządzenia zgodnie z art. 14 ustawy z dnia 4 stycznia 2013 r. o zmianie ustawy -Prawo wodne oraz niektórych innych ustaw (Dz. U. z 2013 r. poz. 165)

Załącznik nr 1 do zarządzenia Regionalnego Dyrektora Ochrony Środowiska w Opolu z dnia 16 grudnia 2024 r.

### Położenie i przebieg granicy rezerwatu



#### Legenda



Granice rezerwatu przyrody



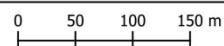
Działki ewidencyjne

**Chrząstowice**

Nazwy gmin

**Daniec**

Nazwy obrębów ewidencyjnych



- Granice działek ewidencyjnych: Główny Urząd Geodezji i Kartografii, usługa pobierania, dostęp: 27.03.2024r.  
 - Ortofotomapa: Główny Urząd Geodezji i Kartografii, usługa przeglądania, dostęp: 8.11.2024r.  
 - Mapa podkładowa podglądu: OpenStreetMap, usługa przeglądania, dostęp: 8.11.2024r.  
 - Granice województw: Państwowy Rejestr Granic, Główny Urząd Geodezji i Kartografii, usługa pobierania, dostęp: 27.06.2024r.  
 Sporządzono w układzie współrzędnych: PL-1992

Załącznik nr 2 do zarządzenia  
Regionalnego Dyrektora  
Ochrony Środowiska w Opolu  
z dnia 16 grudnia 2024 r.

**Polożenie i przebieg granic rezerwatu w postaci współrzędnych punktów jej załamania  
w układzie współrzędnych płaskich prostokątnych PL-1992<sup>1</sup>**

Numer punktu załamania granicy	Współrzędne punktów załamania granicy (w układzie współrzędnych płaskich prostokątnych PL-1992)		Komentarz
	x	y	
1	<b>309608,33</b>	<b>439580,75</b>	część 1
2	309609,40	439580,46	część 1
3	309610,47	439580,16	część 1
4	309722,65	439549,31	część 1
5	309691,70	439439,14	część 1
6	309650,48	439449,99	część 1
7	309556,10	439369,71	część 1
8	309484,26	439268,45	część 1
9	309484,43	439268,40	część 1
10	309485,45	439268,13	część 1
11	309512,09	439260,89	część 1
12	309512,12	439260,88	część 1
13	309662,47	439220,06	część 1
14	309662,56	439220,03	część 1
15	309709,83	439207,20	część 1
16	309762,19	439192,98	część 1
17	309819,85	439413,70	część 1
18	309846,38	439515,28	część 1
19	309929,57	439833,72	część 1
20	309772,18	439876,63	część 1
21	309772,14	439876,64	część 1
22	309748,13	439883,19	część 1
23	309652,08	439909,38	część 1
24	309641,91	439912,15	część 1
25	309559,96	439594,05	część 1
26	<b>309608,33</b>	<b>439580,75</b>	część 1
27	<b>309831,72</b>	<b>439010,79</b>	część 2
28	309850,51	439023,90	część 2
29	309878,04	439023,90	część 2

<sup>1</sup> Układ współrzędnych płaskich prostokątnych PL-1992 jest jednym z układów tworzących państwowy system odniesień przestrzennych, o którym mowa w przepisach wydanych na podstawie art. 3 ust. 5 ustawy z dnia 17 maja 1989 r. – Prawo geodezyjne i kartograficzne (Dz. U. z 2024 r. poz. 1151)

Numer punktu załamania granicy	Współrzędne punktów załamania granicy (w układzie współrzędnych płaskich prostokątnych PL-1992)		Komentarz
	x	y	
30	309900,32	439005,11	część 2
31	309944,89	439016,91	część 2
32	309985,96	439050,77	część 2
33	310011,74	439054,27	część 2
34	310052,38	439072,62	część 2
35	310069,85	439063,88	część 2
36	310097,33	439068,48	część 2
37	310080,85	439020,04	część 2
38	310132,87	439014,02	część 2
39	310188,77	439047,56	część 2
40	310232,55	439065,17	część 2
41	310329,82	439038,74	część 2
42	310334,65	439152,18	część 2
43	310370,38	439299,28	część 2
44	310370,38	439316,55	część 2
45	310347,89	439365,05	część 2
46	310345,89	439373,76	część 2
47	309852,60	439509,42	część 2
48	309769,43	439191,01	część 2
49	309720,14	439008,45	część 2
50	309720,10	439008,29	część 2
51	309741,42	439006,57	część 2
52	309766,91	439026,37	część 2
53	309815,09	439014,79	część 2
54	<b>309831,72</b>	<b>439010,79</b>	część 2
55	<b>310142,76</b>	<b>439075,30</b>	wydzielenie 1
56	310140,41	439075,44	wydzielenie 1
57	310138,52	439081,99	wydzielenie 1
58	310144,09	439082,13	wydzielenie 1
59	<b>310142,76</b>	<b>439075,30</b>	wydzielenie 1