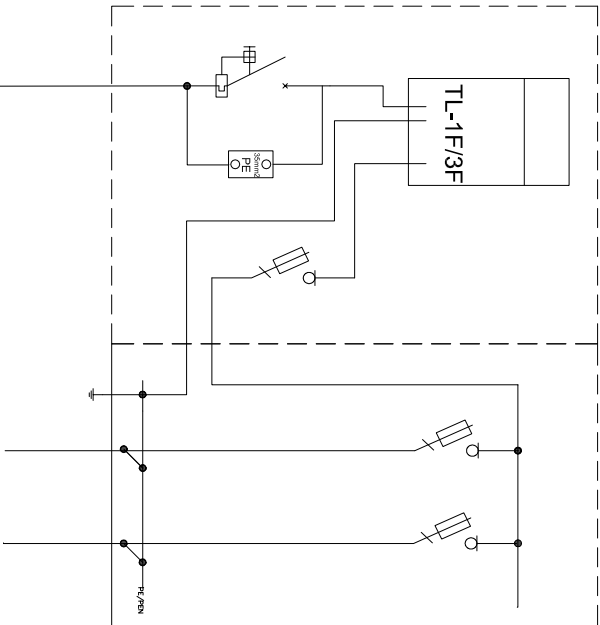
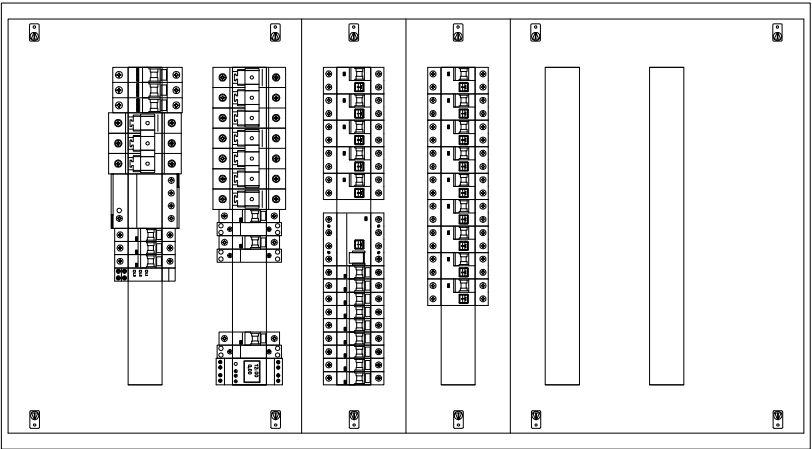


Proj. Zestaw złączowo-pomiarowy ZK2a-1P w granicy dz. nr ewid. 375 (zakres Tauron Dystrybucja S.A.)



MODUŁ 160 COMPACT 6x24, gł. 140mm, IP30 natynkowa



- UWAGI:**
- Rozdzielnicę RG zbudować jako wiszącą, wyposażoną w drzwi metalowe zamknięte na klucz, o stopniu ochrony min. IP30.
 - Punkt rozdzielu sieci z TN-C na TN-S w rozdzielniczy uziemnić. Rezystencja uziemnienia R<10Ω.
 - Przy rozdzielniczy zamontować główną szynę uziemlającą GSN.
 - Wszystkie części przewodzące dostępne urządzeń oraz części przewodzące obce przyłączyć, za pomocą linki LUY firm. do szyny uziemlającej.
 - W rozdzielniczy pozostawić 30% rezerwy miejsca.



Agencja Budowlana KALDO Paweł Jędras
siedziba: 64-100 Leszno, ul. Antoniejska 6
biuro: 64-100 Leszno, ul. Miśniewska 1
tel/fax: 65/3222244
e-mail: kaldo@kaldo.net.pl
www.kaldo.net.pl

PROJEKT WYKONAWCZY

OBIEKT
Budowa kancelarii leśnictw Niezgoda i Wilkowo wraz z infrastrukturą towarzyszącą i budynkiem magazynowym

ADRES

Niezgoda, gm. Żmigród
cz. dz. nr 375, obręb 0032 Niezgoda

INWESTOR

Skarb Państwa Państwowe Gospodarstwo
Leśne Lasy Państwowe
Nadleśnictwo Żmigród
55-140 Żmigród, ul. Parkowa 4a

RYSUNEK

SCHEMAT ZASILANIA
I ROZDZIELNICZY RG

PROJEKTANT

mgr inż. Marek Zdzewski
specj. instalacyjna
upr. nr MB/0163/PC/214

BRANŻA

elektryczna

SKALA

NR RYS.

E.6

OCHRONA OD PORAŻEŃ
ZGODNIE Z PN-IEC/HD 60364
SAMODZIELNE WYŁĄCZENIE
ZASILANIA W UKŁADZIE SIECI TN-S