



# DZIENNIK URZĘDOWY

## WOJEWÓDZTWA LUBELSKIEGO

---

Lublin, dnia 15 stycznia 2015 r.

Poz. 183

### ZARZĄDZENIE REGIONALNEGO DYREKTORA OCHRONY ŚRODOWISKA W LUBLINIE

z dnia 12 stycznia 2015 r.

#### **w sprawie ustanowienia planu zadań ochronnych dla obszaru Natura 2000 Zachodniowolyńska Dolina Bugu PLH060035**

Na podstawie art. 28 ust. 5 ustawy z dnia 16 kwietnia 2004 r. o ochronie przyrody (Dz. U. z 2013 r. poz. 627, 628 i 842 oraz z 2014 r. poz. 805, 850, 926, 1002 i 1101) zarządza się, co następuje:

§ 1. 1. Ustanawia się plan zadań ochronnych dla obszaru Natura 2000 Zachodniowolyńska Dolina Bugu PLH060035 zwanego dalej „obszarem Natura 2000”.

2. Plan zadań ochronnych obejmuje cały obszar Natura 2000.

§ 2. Opis granic obszaru Natura 2000, w postaci geograficznych punktów ich załamania, określa załącznik nr 1 do zarządzenia.

§ 3. Mapę obszaru Natura 2000 stanowi załącznik nr 2 do zarządzenia.

§ 4. Identyfikację istniejących i potencjalnych zagrożeń dla zachowania właściwego stanu ochrony siedlisk przyrodniczych oraz gatunków zwierząt i ich siedlisk będących przedmiotami ochrony, określa załącznik nr 3 do zarządzenia.

§ 5. Cele działań ochronnych określa załącznik nr 4 do zarządzenia.

§ 6. Działania ochronne ze wskazaniem podmiotów odpowiedzialnych za ich wykonanie i obszarów ich wdrażania, określa załącznik nr 5 do zarządzenia.

§ 7. Wskazania do zmian w istniejących studiach uwarunkowań i kierunków zagospodarowania przestrzennego gmin, miejscowych planach zagospodarowania przestrzennego, planach zagospodarowania przestrzennego województw, dotyczące eliminacji lub ograniczenia zagrożeń wewnętrznych lub zewnętrznych, niezbędnych dla utrzymania lub odtworzenia właściwego stanu ochrony gatunków ptaków i ich siedlisk, dla których ochrony wyznaczono obszar Natura 2000, określa załącznik nr 6 do zarządzenia.

**§ 8.** Zarządzenie wchodzi w życie po upływie 14 dni od dnia ogłoszenia.

Regionalny Dyrektor  
Ochrony Środowiska  
w Lublinie

**Beata Sielewicz**

Załącznik nr 1 do zarządzenia  
Regionalnego Dyrektora Ochrony Środowiska  
w Lublinie z dnia 12 stycznia 2015 r.

**Opis granic obszaru Natura 2000 w postaci geograficznych współrzędnych punktów  
ich załamania (układ współrzędnych płaskich prostokątnych PL-1992)**

Lp.	X	Y	Lp.	X	Y	Lp.	X	Y
1	850603.5832	341352.9997	41	850545.2757	340419.5631	81	849775.6005	339758.2163
2	850620.7988	341346.7013	42	850516.9103	340422.6115	82	849780.7444	339714.7182
3	850636.3349	341347.1212	43	850488.0173	340445.2701	83	849802.4739	339669.511
4	850653.1306	341355.0992	44	850454.0546	340494.5053	84	849838.448	339616.3977
5	850669.9264	341363.0771	45	850420.2897	340565.0798	85	849868.0829	339584.7437
6	850675.8049	341368.1159	46	850390.8197	340643.6102	86	849917.675	339546.7928
7	850685.4625	341369.7954	47	850374.0939	340690.0368	87	849950.3023	339524.2242
8	850697.7533	341353.7124	48	850346.1406	340710.9263	88	849970.3996	339499.5366
9	850679.1645	341317.2208	49	850316.2254	340698.3126	89	849974.9252	339465.034
10	850678.1187	341284.7412	50	850290.8276	340669.757	90	849953.8304	339433.8197
11	850677.689	341271.3939	51	850253.9056	340611.7662	91	849917.9223	339431.4009
12	850668.1184	341223.1682	52	850226.6035	340544.3202	92	849868.1983	339447.7127
13	850663.1806	341164.7077	53	850214.7084	340465.39	93	849823.5275	339463.095
14	850641.5418	341120.4999	54	850222.251	340386.2499	94	849780.8681	339470.951
15	850594.8101	341018.9311	55	850248.399	340297.5345	95	849741.1845	339462.3054
16	850600.1436	340982.5494	56	850254.6887	340224.8612	96	849697.2885	339435.8787
17	850623.8021	340952.6645	57	850246.0002	340184.8913	97	849548.1083	339286.4939
18	850667.6156	340921.1404	58	850233.6763	340151.0783	98	849502.778	339246.684
19	850730.0179	340885.7682	59	850209.4326	340116.1759	99	849478.9959	339208.5332
20	850767.2861	340855.1636	60	850154.3999	340063.1127	100	849483.0598	339164.6453
21	850801.4632	340817.9224	61	850085.3452	339996.3263	101	849517.682	339134.9403
22	850814.8421	340765.9486	62	850068.8831	339966.3114	102	849533.6247	339128.3236
23	850811.7179	340720.6314	63	850069.7075	339936.0467	103	849569.1866	339145.7149
24	850789.2382	340687.3082	64	850086.5487	339898.6355	104	849613.2886	339150.8723
25	850738.1046	340688.1078	65	850112.5895	339867.2413	105	849648.1498	339138.8383
26	850696.4921	340718.5824	66	850159.7993	339810.8298	106	849687.0173	339098.4287
27	850670.3276	340760.9411	67	850198.5843	339746.9719	107	849737.2771	339035.9602
28	850650.2468	340799.6516	68	850230.5686	339681.8447	108	849784.8578	339005.8653
29	850629.3993	340826.3481	69	850240.5266	339633.0693	109	849824.6156	338998.6589
30	850616.5726	340837.9823	70	850235.1024	339593.979	110	849863.0545	338987.4346
31	850587.0778	340842.6399	71	850206.16	339573.7192	111	849881.6432	338965.2258
32	850567.4998	340822.4301	72	850173.8707	339583.6642	112	849876.9528	338939.1289
33	850563.0237	340789.6066	73	850144.9282	339616.4177	113	849852.9893	338907.8347
34	850566.6673	340773.4048	74	850087.1422	339704.6433	114	849795.2775	338847.1253
35	850583.6404	340708.9873	75	850050.6735	339749.4507	115	849759.6002	338796.3909
36	850582.0411	340667.5081	76	849999.2019	339790.2501	116	849745.7678	338749.1347
37	850574.7622	340615.5343	77	849929.4218	339816.4869	117	849741.1762	338693.1229
38	850579.3043	340568.2282	78	849854.91	339818.4259	118	849751.5959	338651.3139
39	850586.1876	340494.8152	79	849811.5911	339810.7598	119	849768.7256	338592.5336
40	850573.9709	340443.7909	80	849787.8502	339789.1007	120	849772.8802	338518.7307

Lp.	X	Y	Lp.	X	Y	Lp.	X	Y
121	849743.8471	338409.036	171	849890.1339	335719.601	221	850775.0102	334798.9049
122	849702.8198	338316.6825	172	849874.76	335676.6226	222	850800.7048	334786.4911
123	849697.4369	338276.5128	173	849835.5298	335650.6757	223	850843.0345	334751.2189
124	849704.8889	338200.631	174	849781.4368	335655.7032	224	850866.0417	334712.1686
125	849707.8565	338131.116	175	849740.9701	335648.8466	225	850878.1347	334637.1264
126	849696.7362	338010.3669	176	849715.3745	335624.339	226	850866.9567	334571.9092
127	849692.2353	337843.7408	177	849708.6149	335594.9538	227	850837.363	334509.0909
128	849684.1239	337798.7035	178	849717.9547	335570.5461	228	850802.5595	334439.6359
129	849647.7129	337709.0087	179	849750.6314	335531.5357	229	850774.8453	334400.2857
130	849593.8919	337531.5681	180	849813.3304	335474.4645	230	850760.8151	334360.6057
131	849564.3889	337454.5769	181	849853.4262	335428.6676	231	850756.6604	334314.329
132	849535.9658	337399.4547	182	849873.1361	335391.3364	232	850779.8738	334267.7225
133	849456.1535	337317.9557	183	849883.8525	335341.1417	233	850819.7057	334231.2409
134	849276.2502	337148.4411	184	849900.57	335268.3983	234	850857.584	334205.9636
135	849252.1218	337121.3048	185	849938.6461	335217.1341	235	850904.3899	334186.6333
136	849218.5548	337072.4294	186	850001.6585	335215.2451	236	851069.8425	334160.1867
137	849204.1454	337007.1323	187	850061.8351	335237.7837	237	851106.8718	334161.1961
138	849210.872	336957.9071	188	850144.6727	335300.2523	238	851129.7718	334179.1271
139	849245.082	336903.3046	189	850166.6578	335312.0263	239	851138.9137	334213.2699
140	849274.6345	336874.8989	190	850201.7086	335319.4626	240	851134.3551	334248.842
141	849327.9773	336844.6042	191	850232.9015	335310.2173	241	851105.0582	334334.5888
142	849355.2134	336821.5458	192	850242.505	335274.4153	242	851059.5466	334380.9654
143	849384.2383	336772.5605	193	850225.3918	335228.8682	243	850994.7784	334421.7649
144	849397.7575	336725.3343	194	850199.1366	335162.1718	244	850971.73	334462.2445
145	849417.8136	336675.3895	195	850154.8862	335109.4084	245	850984.1692	334507.6616
146	849443.8544	336643.6355	196	850105.9124	335031.6276	246	851025.0068	334527.1518
147	849471.4449	336621.3067	197	850104.6594	334971.7278	247	851076.7752	334528.5611
148	849507.9631	336614.0104	198	850121.1873	334925.2312	248	851145.9371	334511.6796
149	849577.0178	336614.8	199	850150.7975	334888.5997	249	851230.5388	334469.6208
150	849604.971	336605.4547	200	850197.5621	334875.0865	250	851298.6043	334440.0856
151	849666.9282	336562.0566	201	850234.3688	334884.3718	251	851329.0965	334429.7409
152	849710.2141	336544.4854	202	850259.849	334913.1973	252	851434.727	334408.0818
153	849760.2267	336531.0622	203	850272.956	334973.7668	253	851568.8219	334411.3501
154	849794.6675	336507.8239	204	850271.703	335033.2368	254	851715.6199	334409.9308
155	849802.9273	336467.834	205	850276.6078	335078.0842	255	851852.4268	334392.7195
156	849818.0292	336429.1335	206	850292.8143	335116.7447	256	852073.9839	334380.6956
157	849846.8727	336399.9682	207	850324.3369	335135.2754	257	852179.5979	334383.9439
158	849868.7671	336375.3306	208	850365.1746	335128.079	258	852213.1484	334382.6546
159	849903.1255	336315.3109	209	850390.1602	335095.5854	259	852305.2104	334410.0308
160	849929.5537	336256.1707	210	850403.6381	335049.4386	260	852432.0346	334495.3378
161	849937.3602	336180.2989	211	850395.7575	334995.126	261	852566.1625	334576.8567
162	849963.3433	336137.7203	212	850373.1377	334967.1101	262	852735.8028	334648.8904
163	850002.6147	336108.8549	213	850353.9141	334933.0573	263	852806.5144	334675.7969
164	850030.6174	336084.0074	214	850353.2134	334892.6376	264	852940.5516	334726.2015
165	850040.8227	336052.9231	215	850370.7471	334855.9761	265	853048.3501	334756.896
166	850023.355	336020.7093	216	850437.5349	334807.6604	266	853167.0382	334771.2888
167	849980.7945	335984.9373	217	850511.5933	334782.6231	267	853246.801	334761.5537
168	849929.7433	335917.2014	218	850583.4508	334772.6681	268	853349.8514	334728.6403
169	849914.8146	335870.6449	219	850664.4996	334782.0833	269	853413.7952	334706.0816
170	849900.7596	335818.6911	220	850738.8383	334799.5945	270	853505.1235	334653.8779

Lp.	X	Y	Lp.	X	Y	Lp.	X	Y
271	853548.599	334602.7637	321	851799.621	334111.1613	371	848575.1084	335482.8459
272	853592.3301	334568.6109	322	851660.5173	334111.1613	372	848536.0824	335521.2105
273	853670.8482	334525.2927	323	851570.5311	334112.6611	373	848504.3324	335560.898
274	853718.0992	334501.2448	324	851549.9092	334039.9222	374	848488.4574	335593.9709
275	853698.7056	334461.7327	325	851506.0409	333864.0741	375	848485.7313	335599.4229
276	853692.3316	334463.9824	326	851477.5453	333757.5904	376	848493.7516	335603.808
277	853682.583	334472.2311	327	851453.9647	333652.6684	377	848499.0008	335606.0577
278	853662.3361	334493.2279	328	850771.1501	334085.1844	378	848501.2505	335614.6814
279	853648.8382	334504.1012	329	850719.5563	334107.0126	379	848505.7498	335621.4303
280	853637.215	334512.35	330	850629.598	334148.023	380	848511.3739	335628.5543
281	853622.2173	334517.5992	331	850507.2282	334198.9553	381	848513.6236	335635.3032
282	853604.595	334520.9736	332	850419.6992	334235.2242	382	848509.8742	335656.675
283	853589.5973	334520.9736	333	850441.3015	334309.7722	383	848509.1243	335670.1729
284	853578.9769	334519.88	334	850376.1398	334338.4876	384	848510.624	335680.6713
285	853575.61	334514.16	335	850373.8388	334339.5015	385	848514.3735	335697.9186
286	853551.91	334474.71	336	850377.6261	334355.1244	386	848522.9972	335732.0384
287	853522.01	334427.37	337	850359.4663	334361.8105	387	848527.1215	335751.9104
288	853520.99	334425.75	338	850301.0889	334382.8121	388	848530.496	335765.4083
289	853478.12	334357.89	339	850288.9771	334349.8123	389	848528.2464	335770.2826
290	853464.75	334336.7	340	850263.8559	334360.3107	390	848525.6218	335773.6571
291	853411.22	334245.58	341	850261.0641	334374.217	391	848525.9967	335785.2803
292	853329.81	334126.52	342	850237.9849	334383.5572	392	848524.122	335793.529
293	853302.2921	334146.1938	343	850236.1102	334378.308	393	848510.624	335821.6497
294	853296.0172	334146.4059	344	850206.2948	334390.7074	394	848503.8751	335834.0228
295	853281.3944	334138.1572	345	850204.0385	334391.5279	395	848503.1252	335837.3973
296	853265.2719	334122.7845	346	850111.9919	334434.4067	396	848503.1252	335886.1399
297	853251.024	334105.1622	347	850143.1571	334484.6705	397	848500.5006	335920.2596
298	853236.4013	334086.7901	348	849871.2909	334627.2699	398	848499.0008	335925.1339
299	853227.7776	334074.042	349	849693.5681	334719.5058	399	848494.8765	335927.7585
300	853187.2838	334096.5386	350	849630.6343	334754.8376	400	848488.5024	335927.7585
301	853184.4054	334097.5391	351	849602.832	334741.6274	401	848483.2532	335925.5088
302	853138.9	334009.24	352	849578.8357	334733.0037	402	848479.1289	335922.1344
303	852961.81	334066.26	353	849543.5911	334722.5053	403	848470.5052	335921.7594
304	852950.87	334068.96	354	849484.6248	334706.1678	404	848470.5052	335933.7576
305	852911.87	334082.14	355	849474.5303	334693.3023	405	848467.8806	335948.3803
306	852856.88	334100.74	356	849449.5388	334711.4779	406	848464.1312	335957.004
307	852825.13	334098.66	357	849433.0199	334723.4917	407	848457.3822	335965.6277
308	852692.34	334080.03	358	849393.9938	334765.1636	408	848448.0086	335973.5015
309	852598.18	334066.65	359	849327.848	334833.2938	409	848437.1353	335979.8755
310	852507.47	334059.2	360	849236.5667	334932.5126	410	848434.1357	335983.25
311	852438.4	334064.57	361	849145.2855	335026.4396	411	848431.1362	335991.4987
312	852286.61	334076.35	362	849073.1865	335101.8459	412	848427.0118	336005.3716
313	852168.03	334097.48	363	849040.1136	335135.5803	413	848420.2629	336019.6194
314	852162.04	334103.12	364	848989.8428	335185.1896	414	848408.6396	336038.7415
315	852154.89	334109.85	365	848912.4522	335259.9344	415	848398.1412	336051.8645
316	852146.443	334110.7864	366	848867.473	335301.6063	416	848385.3932	336064.6126
317	852108.5738	334111.5363	367	848823.1553	335339.3094	417	848375.6447	336072.8613
318	852074.0791	334110.7864	368	848784.1292	335363.7834	418	848370.7704	336078.8604
319	851979.5935	334111.1613	369	848686.8949	335420.0073	419	848362.8966	336088.234
320	851868.6105	334112.2862	370	848635.3011	335447.1271	420	848354.6479	336095.3579

Lp.	X	Y	Lp.	X	Y	Lp.	X	Y
421	848350.5235	336099.1073	471	848165.6768	336590.8446	521	848945.5575	336872.8015
422	848348.2739	336105.8563	472	848179.1747	336592.7193	522	848948.932	336879.1755
423	848346.0242	336114.4799	473	848189.2982	336596.0938	523	848954.9311	336894.1732
424	848343.7746	336129.8526	474	848197.9219	336601.343	524	848961.6801	336907.2962
425	848342.6497	336141.8508	475	848205.4207	336608.4669	525	848971.0536	336921.544
426	848342.2748	336153.474	476	848210.295	336615.5908	526	848980.4272	336933.9171
427	848345.2743	336163.5974	477	848215.9191	336628.7138	527	848988.301	336944.7905
428	848349.3987	336169.9715	478	848224.9177	336656.0846	528	848991.3005	336951.1645
429	848361.3969	336187.2188	479	848228.2922	336672.2071	529	848993.5502	336959.7882
430	848364.0215	336192.843	480	848233.5414	336686.08	530	848993.9251	336966.9121
431	848364.7714	336198.0922	481	848247.7892	336714.9506	531	848993.9251	336973.2861
432	848364.0215	336204.8411	482	848269.161	336747.1957	532	848995.7998	336983.0346
433	848362.5217	336214.2147	483	848283.4088	336768.9423	533	849001.7989	337004.0314
434	848363.2716	336246.0848	484	848288.0956	336773.0667	534	849032.5442	337071.5211
435	848365.1463	336253.2087	485	848302.9058	336785.0649	535	849037.0435	337076.7703
436	848370.0206	336260.3326	486	848313.0293	336797.438	536	849045.6672	337079.7698
437	848374.1449	336271.5809	487	848325.4024	336806.0617	537	849055.7907	337079.7698
438	848374.5199	336278.3299	488	848332.9012	336812.0608	538	849062.5396	337081.6445
439	848373.0201	336283.5791	489	848340.0251	336818.0598	539	849070.0385	337086.8937
440	848368.1458	336291.0779	490	848353.1481	336826.6835	540	849094.7847	337113.1397
441	848361.7718	336299.3267	491	848363.2716	336831.9327	541	849103.7833	337122.8882
442	848350.8985	336310.2	492	848374.5199	336836.0571	542	849108.6576	337131.8868
443	848339.6502	336320.6984	493	848395.8916	336828.9332	543	849114.2817	337140.8855
444	848329.5267	336331.9467	494	848415.7636	336824.4339	544	849121.0307	337144.2599
445	848322.4028	336340.5704	495	848433.7608	336820.3095	545	849132.279	337144.2599
446	848317.9035	336350.3189	496	848454.7576	336815.8102	546	849143.1523	337145.7597
447	848313.0293	336363.8168	497	848483.6282	336805.3118	547	849149.9013	337148.7593
448	848299.5313	336393.8122	498	848493.7516	336817.6849	548	849155.9004	337154.0085
449	848290.1578	336412.9343	499	848496.7512	336822.1842	549	849158.8999	337160.3825
450	848283.7837	336423.4327	500	848508.7493	336832.6826	550	849160.3997	337166.7565
451	848278.1596	336432.4313	501	848524.8719	336827.0585	551	849160.3997	337176.88
452	848272.9104	336442.9297	502	848542.4942	336823.309	552	849162.6493	337185.8786
453	848269.161	336450.0536	503	848572.8645	336818.4348	553	849164.899	337196.7519
454	848263.1619	336457.9274	504	848600.9852	336815.8102	554	849167.8985	337214.3742
455	848259.0375	336464.3014	505	848632.4804	336812.8106	555	849170.1482	337221.1232
456	848251.1637	336472.1752	506	848672.5993	336812.8106	556	849175.3974	337227.1223
457	848238.0407	336486.4231	507	848699.5951	336816.5601	557	849196.3942	337236.4958
458	848230.5419	336493.172	508	848716.8425	336817.3099	558	849200.1436	337240.2453
459	848228.6672	336496.1716	509	848746.088	336819.1847	559	849206.8926	337246.2443
460	848221.5433	336523.9173	510	848776.0834	336822.1842	560	849216.2661	337251.8685
461	848207.6704	336562.1615	511	848794.0807	336826.3086	561	849222.2652	337246.9942
462	848204.2959	336566.6608	512	848807.2037	336828.1833	562	849226.7645	337240.6202
463	848199.4216	336569.4729	513	848822.2014	336831.1828	563	849232.7636	337229.3719
464	848184.049	336572.0975	514	848855.5713	336842.0562	564	849237.2629	337227.8722
465	848172.8007	336575.4719	515	848869.8191	336848.4302	565	849249.2611	337220.3733
466	848161.5524	336579.5963	516	848878.8177	336852.1796	566	849253.7604	337221.4981
467	848131.7115	336587.9507	517	848909.563	336869.427	567	849263.5089	337231.2466
468	848134.8245	336594.4499	518	848914.0623	336871.6766	568	849284.8806	337252.2434
469	848143.9301	336591.5945	519	848924.5607	336872.0516	569	849308.1271	337272.1154
470	848151.054	336590.4696	520	848941.0582	336871.3017	570	849329.4988	337292.7372

Lp.	X	Y	Lp.	X	Y	Lp.	X	Y
571	849348.6209	337309.2347	621	849387.9899	338404.0673	671	848894.5653	338630.9076
572	849364.7434	337322.3577	622	849362.4938	338412.316	672	848891.1908	338663.5276
573	849376.3666	337331.3563	623	849344.1216	338417.5652	673	848908.8131	338668.4018
574	849382.7407	337338.8552	624	849329.8738	338420.9397	674	848914.8122	338669.1517
575	849389.1147	337349.3536	625	849319.0004	338422.0645	675	848921.9361	338666.9021
576	849395.1138	337368.8506	626	849307.3772	338420.9397	676	848933.1844	338659.4032
577	849399.988	337379.349	627	849293.5043	338417.9401	677	848941.4332	338654.9039
578	849404.8623	337394.7216	628	849279.2565	338411.1912	678	848951.9316	338647.78
579	849405.9871	337407.4697	629	849232.3887	338387.1948	679	848963.1798	338641.406
580	849391.3643	337497.8309	630	849222.6402	338381.9457	680	848968.0541	338640.6561
581	849386.865	337515.0782	631	849215.8912	338378.9461	681	848973.6782	338645.1554
582	849384.2404	337531.9507	632	849207.2675	338377.8213	682	848981.552	338653.4041
583	849381.2409	337565.3205	633	849169.3983	338378.1962	683	848986.4263	338655.6538
584	849378.6163	337606.9392	634	849160.7746	338381.1958	684	848990.9256	338654.9039
585	849376.3666	337623.0617	635	849122.5305	338381.9457	685	849001.049	338646.2802
586	849374.117	337636.9346	636	849119.156	338373.6969	686	849018.6713	338633.5322
587	849374.117	337653.4321	637	849116.1564	338362.4486	687	849035.5438	338623.4087
588	849376.3666	337671.0544	638	849112.0321	338352.3252	688	849059.5401	338606.1614
589	849374.4919	337726.1709	639	849110.1574	338345.9512	689	849084.2863	338592.6634
590	849369.2427	337779.4128	640	849106.4079	338339.5771	690	849092.1601	338588.5391
591	849369.2427	337794.4105	641	849098.9091	338336.2026	691	849096.6594	338584.4147
592	849369.6177	337803.0342	642	849081.2868	338331.7033	692	849100.0339	338581.4151
593	849366.9931	337810.533	643	848968.804	338333.2031	693	849113.1569	338578.0407
594	849358.3694	337825.5308	644	848957.9306	338372.1971	694	849111.0236	338567.4476
595	849368.1179	337828.9052	645	848937.6837	338370.3224	695	849122.9054	338565.1051
596	849380.491	337833.0296	646	848928.6851	338384.5703	696	849140.5277	338558.3562
597	849393.2391	337835.6542	647	848921.9361	338398.0682	697	849156.6502	338549.3575
598	849418.7352	337840.1535	648	848916.312	338407.0668	698	849164.524	338539.984
599	849433.3579	337842.0282	649	848911.8127	338414.5657	699	849167.1486	338531.7352
600	849431.8582	337886.6464	650	848909.1881	338420.5647	700	849170.8981	338520.8619
601	849433.3579	337893.3954	651	848906.9384	338431.0631	701	849172.0229	338512.2382
602	849432.2331	337971.7584	652	848879.9426	338429.1884	702	849170.5231	338500.2401
603	849430.7333	338006.6281	653	848852.5717	338429.1884	703	849169.0234	338486.3672
604	849426.234	338056.4954	654	848802.3294	338428.0636	704	849175.7723	338484.1175
605	849424.3593	338066.2439	655	848826.7007	338445.311	705	849190.77	338483.3676
606	849416.1106	338092.8649	656	848845.0729	338458.059	706	849201.2684	338484.8674
607	849412.3611	338106.7377	657	848862.6952	338467.4326	707	849209.1422	338487.1171
608	849405.6122	338144.232	658	848878.0678	338474.9314	708	849214.3914	338491.9913
609	849401.1129	338173.8525	659	848883.692	338479.4307	709	849221.8903	338503.2396
610	849400.7379	338190.7249	660	848886.3166	338485.0549	710	849225.2647	338514.4879
611	849402.6126	338207.9723	661	848888.5662	338527.4234	711	849242.8871	338582.7274
612	849406.3621	338221.8451	662	848885.5667	338533.7974	712	849249.2611	338591.3511
613	849411.2363	338234.5932	663	848872.4437	338550.2949	713	849256.01	338596.6003
614	849416.1106	338244.7166	664	848870.569	338557.0439	714	849261.6342	338596.6003
615	849421.3598	338251.8406	665	848870.569	338567.1673	715	849267.6333	338596.6003
616	849423.9844	338257.4647	666	848873.1936	338572.4165	716	849289.3799	338593.4133
617	849427.3588	338301.7079	667	848896.815	338588.1641	717	849295.754	338597.1627
618	849422.8595	338386.8199	668	848901.3143	338593.0384	718	849302.128	338602.7869
619	849416.8604	338391.6942	669	848902.4391	338597.1627	719	849306.6273	338612.1604
620	849404.1124	338398.8181	670	848897.5649	338615.9099	720	849316.0009	338665.7772

Lp.	X	Y	Lp.	X	Y	Lp.	X	Y
721	849317.5006	338689.0237	771	848984.5516	339222.1921	821	848379.0192	339744.8622
722	849316.0009	338721.2688	772	848976.3028	339231.5657	822	848374.8948	339754.6107
723	849312.6264	338747.5147	773	848967.3042	339239.4395	823	848368.8957	339763.6093
724	849308.1271	338769.6364	774	848960.9302	339245.8135	824	848363.2716	339771.1082
725	849306.6273	338785.384	775	848951.9316	339257.0618	825	848349.3987	339781.6066
726	849308.877	338794.3826	776	848939.5584	339277.6837	826	848331.0265	339793.2298
727	849313.7512	338803.7561	777	848935.4341	339283.6827	827	848328.027	339802.2284
728	849316.3758	338812.0049	778	848927.1853	339293.8062	828	848326.9021	339813.1018
729	849316.3758	338824.378	779	848894.5653	339329.0508	829	848324.6525	339822.4753
730	849247.3864	338866.3716	780	848882.5672	339343.6736	830	848318.6534	339835.2234
731	849170.8981	338911.3647	781	848874.3184	339358.6713	831	848308.155	339851.7209
732	849160.7746	338918.4886	782	848860.4455	339388.2917	832	848298.7814	339861.4694
733	849154.4006	338924.1127	783	848854.4465	339403.2894	833	848283.0339	339875.3423
734	849151.776	338928.987	784	848846.9476	339419.7869	834	848271.0357	339885.0908
735	849151.776	338934.6111	785	848838.3239	339415.6626	835	848256.4129	339895.9641
736	849156.6502	338942.11	786	848827.4506	339409.2885	836	848243.6649	339903.8379
737	849163.7742	338948.1091	787	848819.2019	339405.5391	837	848225.2927	339912.8365
738	849174.6475	338950.7337	788	848811.3281	339402.1646	838	848198.2968	339922.2101
739	849181.0215	338950.7337	789	848798.2051	339398.7901	839	848186.6736	339929.334
740	849188.5204	338947.7341	790	848787.3317	339395.0407	840	848178.7998	339934.2082
741	849195.6443	338947.3592	791	848776.4584	339390.9163	841	848143.1802	339946.9563
742	849206.1427	338949.2339	792	848766.3349	339386.417	842	848134.1816	339950.7057
743	849210.642	338951.1086	793	848753.5869	339378.9182	843	848129.6823	339955.205
744	849212.8916	338954.858	794	848735.2147	339367.295	844	848128.1825	339960.0793
745	849215.1413	338971.7305	795	848725.8411	339363.9205	845	848127.8076	339970.2027
746	849213.2666	338989.3528	796	848719.4671	339363.9205	846	848128.9324	339975.8269
747	849210.267	339007.35	797	848693.2211	339371.0444	847	848131.932	339982.5759
748	849208.0174	339022.7227	798	848669.2248	339380.4179	848	848134.5566	339985.5754
749	849208.0174	339033.596	799	848651.6025	339391.2913	849	848138.6809	339985.5754
750	849210.267	339044.4693	800	848641.854	339400.2899	850	848143.1802	339988.9499
751	849215.8912	339068.4657	801	848632.8554	339411.5382	851	848151.8039	340000.1982
752	849216.6411	339081.5886	802	848617.8576	339433.2849	852	848160.0527	340006.9471
753	849214.7664	339095.4615	803	848604.3597	339450.5322	853	848169.8012	340009.1968
754	849210.642	339108.9595	804	848588.2372	339471.529	854	848180.6745	340008.4469
755	849202.3932	339126.5818	805	848580.7383	339482.7773	855	848189.6731	340008.072
756	849191.5199	339139.3298	806	848575.1142	339491.401	856	848200.1715	340005.0724
757	849180.2716	339147.9535	807	848567.9903	339499.6497	857	848206.1706	340002.8228
758	849158.15	339161.4514	808	848548.1183	339519.1467	858	848215.5442	339994.1991
759	849148.7764	339169.7002	809	848531.2459	339536.3941	859	848224.5428	339984.8255
760	849137.1532	339182.4482	810	848518.8728	339548.7672	860	848235.7911	339974.7021
761	849124.0302	339197.4459	811	848501.6254	339564.8897	861	848242.1651	339966.8283
762	849118.781	339201.5703	812	848478.004	339587.3863	862	848250.0389	339959.7043
763	849113.5318	339203.82	813	848464.881	339599.7594	863	848263.1619	339950.3308
764	849102.6585	339203.82	814	848452.5079	339614.7571	864	848274.0352	339943.9568
765	849080.9118	339200.0705	815	848433.3859	339639.5033	865	848281.1591	339937.5827
766	849047.9169	339194.8213	816	848420.2629	339657.5006	866	848286.4083	339932.3335
767	849028.7948	339192.9466	817	848410.1394	339676.2477	867	848291.2826	339927.8342
768	849013.7971	339192.9466	818	848397.0164	339701.7438	868	848294.6571	339922.96
769	849007.798	339193.3216	819	848389.5176	339717.4914	869	848296.1568	339919.2105
770	849004.0486	339196.3211	820	848383.5185	339732.4891	870	848302.9058	339919.5855



Lp.	X	Y	Lp.	X	Y	Lp.	X	Y
871	848310.0297	339920.3354	921	848593.8613	340308.776	971	849439.357	340696.8416
872	848314.529	339919.5855	922	848612.9834	340312.9003	972	849495.2235	340751.2083
873	848318.6534	339915.0862	923	848646.3533	340323.3987	973	849509.0963	340766.9559
874	848329.9017	339902.7131	924	848662.1009	340327.5231	974	849514.7205	340772.58
875	848336.2757	339909.837	925	848672.9742	340333.1472	975	849521.8444	340777.0793
876	848341.15	339916.9609	926	848687.222	340337.6465	976	849529.3432	340780.4538
877	848344.8994	339923.3349	927	848695.0958	340341.021	977	849536.8421	340783.0784
878	848349.3987	339928.2092	928	848704.0945	340346.6452	978	849549.2152	340784.5782
879	848356.8976	339937.9577	929	848710.8434	340350.0197	979	849559.7136	340787.2028
880	848361.3969	339946.5814	930	848731.4653	340358.2684	980	849571.3368	340789.4524
881	848364.7714	339950.7057	931	848757.7113	340369.1417	981	849583.335	340791.7021
882	848373.395	339954.4552	932	848773.8338	340378.1404	982	849595.3332	340791.7021
883	848382.7686	339958.9545	933	848778.3331	340380.39	983	849617.8297	340791.3272
884	848392.5171	339966.0784	934	848787.3317	340385.2643	984	849625.3286	340792.452
885	848397.0164	339972.4524	935	848798.2051	340390.8884	985	849632.0775	340795.4515
886	848399.641	339980.3262	936	848816.2023	340399.5121	986	849649.6998	340805.575
887	848401.5157	339993.8241	937	848827.8255	340406.636	987	849663.9477	340813.0738
888	848404.1403	340008.4469	938	848833.0747	340408.1358	988	849674.821	340819.4479
889	848407.5148	340015.1959	939	848838.6989	340407.3859	989	849684.9444	340827.3217
890	848415.3886	340024.9444	940	848847.6975	340406.636	990	849689.0688	340833.6957
891	848422.1376	340027.194	941	848861.1954	340406.2611	991	849692.8182	340845.3189
892	848433.7608	340042.5667	942	848869.0692	340408.1358	992	849693.9431	340853.5676
893	848441.6346	340060.5639	943	848871.3189	340410.7604	993	849696.1927	340860.6916
894	848448.3836	340075.5616	944	848878.8177	340420.5089	994	849698.0674	340866.6906
895	848452.133	340087.9347	945	848884.8168	340428.0077	995	849699.9422	340873.0647
896	848452.5079	340096.9334	946	848889.3161	340432.1321	996	849703.6916	340878.6888
897	848450.2583	340106.6819	947	848891.5658	340435.8815	997	849709.3157	340883.5631
898	848444.2592	340114.1807	948	848894.5653	340442.6305	998	849719.4392	340888.8123
899	848442.3845	340122.8044	949	848899.4396	340447.1298	999	849729.9376	340892.1867
900	848441.6346	340134.8026	950	848982.3019	340519.4937	1000	849732.9371	340896.686
901	848442.3845	340144.5511	951	849017.1716	340550.239	1001	849751.3093	340924.4318
902	848445.384	340152.0499	952	849029.1697	340558.4878	1002	849755.8086	340932.6805
903	848449.5084	340155.7994	953	849051.6663	340573.8604	1003	849759.933	340939.4295
904	848454.0077	340156.5492	954	849116.9063	340615.1041	1004	849765.5571	340945.4286
905	848458.507	340155.4244	955	849140.9027	340628.602	1005	849773.056	340951.0527
906	848462.6314	340151.3	956	849158.525	340637.2257	1006	849781.3047	340955.552
907	848467.1307	340149.4253	957	849196.7691	340659.7223	1007	849782.8045	340957.0518
908	848473.8797	340150.9251	958	849244.7618	340686.3432	1008	849783.5544	340960.4263
909	848479.5038	340155.7994	959	849263.134	340696.4667	1009	849788.8036	340962.301
910	848488.8774	340160.2987	960	849269.8829	340700.2161	1010	849797.8022	340966.0504
911	848498.6259	340167.4226	961	849273.2574	340701.3409	1011	849807.9256	340970.1748
912	848502.3753	340172.6718	962	849276.257	340701.3409	1012	849824.0482	340979.9233
913	848513.2486	340193.6686	963	849279.6314	340699.8412	1013	849831.922	340986.6723
914	848523.3721	340215.4152	964	849283.0059	340697.9664	1014	849840.1707	340991.9215
915	848543.2441	340254.4093	965	849290.5048	340696.4667	1015	849847.2946	340995.296
916	848562.7411	340293.0284	966	849339.6223	340683.3437	1016	849861.5424	341000.9201
917	848567.2404	340300.9022	967	849394.7388	340668.346	1017	849874.6654	341006.5442
918	848571.7397	340305.4015	968	849400.7379	340667.971	1018	849883.6641	341012.9183
919	848576.614	340307.2762	969	849406.737	340667.971	1019	849894.1624	341019.6672
920	848584.4877	340307.2762	970	849412.7361	340670.2207	1020	849899.0367	341023.7916

Lp.	X	Y	Lp.	X	Y	Lp.	X	Y
1021	849903.911	341029.7907	1071	850247.5133	341300.513	1121	858002.7801	328662.6664
1022	849907.2854	341038.0394	1072	850276.066	341308.9108	1122	858041.4085	328650.4526
1023	849909.1602	341046.2882	1073	850292.022	341315.2092	1123	858070.5241	328636.1598
1024	849910.285	341056.4116	1074	850304.6188	341316.4689	1124	858099.1204	328607.6741
1025	849908.0353	341065.7852	1075	850313.0167	341326.9663	1125	858112.1861	328579.6982
1026	849899.4116	341090.5314	1076	850328.9727	341342.9222	1126	858110.6116	328553.5914
1027	849891.1629	341106.6539	1077	850336.9506	341346.7013	1127	858096.6474	328530.3631
1028	849887.7884	341113.7778	1078	850347.8679	341346.7013	1128	858075.7834	328510.9528
1029	849883.6641	341117.5273	1079	850362.5642	341347.961	1129	858064.5559	328502.9769
1030	849881.7893	341122.0266	1080	850380.6196	341348.8008	1130	858010.3393	328484.5961
1031	849882.1643	341130.6503	1081	850389.4374	341350.9002	1131	857954.713	328467.5447
1032	849883.6641	341137.7742	1082	850407.9127	341351.74	1132	857896.993	328443.5868
1033	849887.7884	341143.3983	1083	850427.6477	341352.5798	1133	857875.758	328419.6988
1034	849897.5369	341150.5222	1084	850456.2005	341354.6793	1134	857861.3734	328395.0812
1035	849908.4103	341158.396	1085	850479.7145	341357.1986	1135	857863.1457	328380.0388
1036	849915.1592	341165.5199	1086	850496.9302	341363.9169	1136	857878.5773	328365.836
1037	849921.9082	341176.0183	1087	850519.6044	341373.5745	1137	857916.7523	328354.0719
1038	849930.1569	341190.2661	1088	850532.6211	341379.8729	1138	857964.8112	328347.1454
1039	849936.9059	341202.6393	1089	850544.798	341379.8729	1139	858060.0303	328350.1838
1040	849939.9055	341209.7632	1090	850562.0137	341374.4143	1140	858091.6766	328343.7271
1041	849942.1551	341213.1376	1091	850583.4283	341366.0164	1141	858117.264	328324.7567
1042	849947.4043	341216.5121	1092	850603.5832	341352.9997	1142	858132.1763	328296.361
1043	849954.5282	341216.5121	1093	857485.4757	329276.2773	1143	858129.8846	328262.9378
1044	849969.151	341215.0124	1094	857512.5387	329270.6201	1144	858097.2903	328186.6262
1045	849983.0239	341212.3878	1095	857611.5745	329301.1847	1145	858067.2021	328135.9818
1046	849999.5213	341208.2634	1096	857718.3179	329333.3285	1146	858048.1187	328099.82
1047	850010.0197	341207.1386	1097	857771.6773	329349.8602	1147	858043.1397	328064.9376
1048	850020.5181	341208.6383	1098	857799.3008	329357.0066	1148	858045.5385	328026.5969
1049	850031.7664	341211.2629	1099	857820.8654	329352.1091	1149	858040.6584	327971.1548
1050	850041.8899	341212.7627	1100	857832.8595	329344.9727	1150	858018.6074	327943.5987
1051	850052.3882	341212.0128	1101	857842.7433	329318.8758	1151	857967.0534	327910.6553
1052	850060.637	341210.5131	1102	857850.5581	329299.4256	1152	857927.5346	327903.0591
1053	850072.2602	341208.6383	1103	857912.7295	329142.0349	1153	857878.0332	327897.7318
1054	850083.8834	341206.7636	1104	857937.5338	329034.8289	1154	857791.5355	327875.7329
1055	850095.0918	341208.1363	1105	857935.2752	329016.9379	1155	857733.2467	327872.7844
1056	850107.2688	341213.1751	1106	857928.2683	329006.2333	1156	857688.9468	327892.1446
1057	850117.3462	341217.7939	1107	857909.2508	329001.1459	1157	857643.2868	327894.1136
1058	850129.1032	341224.9321	1108	857888.7661	328999.6866	1158	857598.3274	327870.9553
1059	850140.8603	341229.5509	1109	857860.3347	328989.3118	1159	857582.6568	327826.1878
1060	850150.0979	341228.2912	1110	857843.9221	328972.4104	1160	857593.0929	327778.0221
1061	850159.7555	341226.6117	1111	857837.7066	328948.9322	1161	857630.8063	327731.9653
1062	850173.612	341225.7719	1112	857841.2266	328903.3152	1162	857663.7221	327695.3638
1063	850182.8496	341235.4294	1113	857837.1214	328869.832	1163	857709.514	327654.5543
1064	850187.0486	341243.8273	1114	857819.3734	328834.6098	1164	857727.9544	327647.278
1065	850196.7061	341247.1865	1115	857813.9905	328797.4385	1165	857792.5082	327621.1411
1066	850201.325	341257.6838	1116	857817.5763	328766.4541	1166	857817.5351	327605.8189
1067	850207.6234	341269.4408	1117	857841.2678	328733.2608	1167	857827.625	327586.8884
1068	850208.4631	341282.0376	1118	857878.4536	328707.3039	1168	857829.5292	327567.2883
1069	850213.5019	341291.6952	1119	857923.2563	328686.1146	1169	857828.235	327530.6767
1070	850218.9605	341292.1151	1120	857961.4479	328673.441	1170	857824.6904	327498.7428

Lp.	X	Y	Lp.	X	Y	Lp.	X	Y
1171	857820.6676	327456.5741	1221	857901.634	325307.9366	1271	857699.5313	324556.5152
1172	857831.3922	327413.8956	1222	857922.9348	325278.8013	1272	857728.7293	324555.4757
1173	857851.1433	327391.5868	1223	857915.0459	325250.2556	1273	857769.4845	324548.3593
1174	857919.6375	327354.1357	1224	857882.8803	325225.8979	1274	857846.5518	324530.3384
1175	857929.4636	327327.8889	1225	857843.5182	325215.2333	1275	857884.1663	324538.6642
1176	857916.4473	327303.3213	1226	857799.8448	325195.3133	1276	857911.6826	324566.3702
1177	857863.4589	327290.4578	1227	857765.7997	325172.9146	1277	857953.9299	324638.7937
1178	857829.6776	327275.3754	1228	857734.3925	325166.7977	1278	857976.5827	324677.7941
1179	857812.0368	327236.5049	1229	857719.9006	325168.0171	1279	857995.1138	324700.2228
1180	857823.5528	327181.5126	1230	857672.4436	325186.8376	1280	858015.4172	324708.0888
1181	857871.727	327136.6552	1231	857621.9777	325248.9963	1281	858035.5805	324704.5206
1182	857915.3592	327124.5813	1232	857585.5832	325313.8136	1282	858052.2816	324695.0054
1183	857971.0349	327105.9907	1233	857566.8048	325350.765	1283	858066.6992	324682.9715
1184	857992.2368	327080.5035	1234	857543.0556	325369.3157	1284	858081.6444	324652.7667
1185	857996.5399	327039.4942	1235	857523.4612	325369.2457	1285	858099.9282	324600.2431
1186	858000.6451	327005.7812	1236	857499.1679	325357.1618	1286	858106.2344	324535.9955
1187	858017.0989	326936.756	1237	857482.7884	325322.4493	1287	858108.1386	324482.1226
1188	858013.5295	326900.5542	1238	857474.479	325275.6129	1288	858109.7708	324421.843
1189	857995.6166	326871.7287	1239	857469.4011	325227.4971	1289	858121.1796	324354.0672
1190	857945.9256	326821.0343	1240	857475.0973	325185.6082	1290	858133.52	324319.2247
1191	857928.8701	326777.1464	1241	857487.2728	325156.7028	1291	858164.0946	324267.4908
1192	857921.5005	326729.8702	1242	857503.3308	325119.2017	1292	858190.1931	324229.8198
1193	857919.6128	326680.9648	1243	857514.3852	325081.1109	1293	858221.2871	324192.2687
1194	857918.1867	326666.712	1244	857524.7801	325033.8747	1294	858241.0712	324173.9479
1195	857911.1963	326638.6362	1245	857520.7573	324980.7614	1295	858266.0898	324153.7281
1196	857894.8909	326601.175	1246	857517.0725	324951.6361	1296	858299.4178	324151.889
1197	857873.7302	326574.5584	1247	857504.3118	324931.4263	1297	858322.2931	324182.2137
1198	857843.8562	326532.6096	1248	857492.0045	324897.7233	1298	858315.649	324225.9017
1199	857829.4798	326491.0905	1249	857501.2782	324858.2232	1299	858294.4305	324251.8287
1200	857823.1983	326420.0763	1250	857535.8839	324842.711	1300	858270.9534	324277.2459
1201	857808.8548	326326.4534	1251	857560.4079	324846.1193	1301	858246.2975	324312.2182
1202	857778.3049	326225.994	1252	857585.0061	324863.6904	1302	858242.0522	324351.3985
1203	857764.2005	326182.1461	1253	857603.801	324876.5339	1303	858253.9638	324382.8027
1204	857755.2894	326149.9624	1254	857617.2707	324884.2101	1304	858273.5171	324401.1434
1205	857743.4025	326050.0027	1255	857632.1088	324874.5649	1305	858296.6727	324404.9715
1206	857740.6987	325981.3773	1256	857639.2723	324845.9693	1306	858314.9977	324401.3533
1207	857733.5022	325944.156	1257	857633.8399	324810.6271	1307	858333.6195	324387.2404
1208	857721.4504	325917.7793	1258	857613.792	324759.8227	1308	858343.9897	324374.267
1209	857673.6801	325846.5552	1259	857576.1198	324703.5111	1309	858352.5628	324343.8823
1210	857656.4432	325809.9836	1260	857565.1726	324690.4477	1310	858356.7999	324288.7001
1211	857649.0819	325778.7094	1261	857544.7373	324667.0195	1311	858371.1433	324213.2381
1212	857632.8259	325688.6848	1262	857493.6614	324617.6544	1312	858411.981	324152.6586
1213	857612.9347	325615.0219	1263	857470.3326	324586.8699	1313	858465.736	324154.1079
1214	857609.8764	325574.2124	1264	857463.2846	324561.0929	1314	858486.6906	324188.0408
1215	857603.5785	325556.2715	1265	857491.5263	324528.0295	1315	858490.6639	324226.5314
1216	857612.3412	325485.667	1266	857520.7821	324508.2595	1316	858482.2887	324266.5113
1217	857670.1272	325422.329	1267	857559.9958	324492.2675	1317	858463.0816	324302.5431
1218	857728.177	325399.6804	1268	857583.5059	324498.0846	1318	858437.1068	324336.1162
1219	857781.2066	325377.8014	1269	857618.5237	324517.7647	1319	858411.9563	324372.9077
1220	857866.4018	325329.3758	1270	857661.5211	324545.8905	1320	858405.3863	324396.4958

Lp.	X	Y	Lp.	X	Y	Lp.	X	Y
1321	858418.9466	324417.875	1373	859179.01	323551.9413	1425	859578.2611	322087.0593
1322	858445.1028	324428.1798	1374	859210.7965	323539.5575	1426	859621.7367	322029.7382
1323	858484.0775	324419.6441	1375	859229.7645	323512.1913	1427	859640.4326	321995.5154
1324	858532.6722	324375.7163	1376	859233.0288	323477.6587	1428	859632.9064	321970.518
1325	858562.5461	324316.2062	1377	859237.2577	323437.459	1429	859613.7571	321954.0064
1326	858581.2998	324246.3414	1378	859239.5906	323384.9754	1430	859595.9267	321956.2652
1327	858596.7726	324180.0548	1379	859237.8731	323377.6517	1431	859550.2832	321958.684
1328	858612.0228	324155.3273	1380	859231.8253	323351.8621	1432	859504.3429	321955.1558
1329	858628.9794	324135.2174	1381	859211.0438	323277.7194	1433	859461.873	321941.6726
1330	858648.5904	324117.9361	1382	859187.7398	323212.2025	1434	859428.4049	321898.2744
1331	858668.5559	324104.303	1383	859186.3219	323146.8254	1435	859429.5508	321839.3641
1332	858691.4724	324099.8952	1384	859196.2139	323101.3883	1436	859460.3315	321813.2473
1333	858718.6261	324107.0316	1385	859212.4699	323039.6894	1437	859494.4178	321800.0039
1334	858728.8644	324132.8986	1386	859224.0436	322965.5167	1438	859537.778	321780.6237
1335	858715.337	324161.3243	1387	859219.6663	322891.3641	1439	859569.9931	321752.248
1336	858693.5662	324190.8994	1388	859230.6135	322840.9395	1440	859580.7424	321726.0412
1337	858672.6198	324223.6829	1389	859250.7026	322823.8081	1441	859583.2731	321706.9308
1338	858668.0695	324257.3759	1390	859271.4594	322813.2834	1442	859584.5838	321684.5621
1339	858682.2481	324289.2798	1391	859315.8912	322822.6887	1443	859578.0963	321654.6972
1340	858711.644	324314.3072	1392	859364.2221	322855.9819	1444	859558.0072	321622.6233
1341	858765.605	324341.8133	1393	859421.4228	322915.1121	1445	859532.4198	321608.2306
1342	858804.5385	324351.5484	1394	859460.2985	322977.3908	1446	859494.1953	321606.2815
1343	858845.1536	324350.359	1395	859493.7666	323055.0716	1447	859437.5303	321611.5989
1344	858881.6222	324333.0677	1396	859519.3952	323101.4483	1448	859400.2373	321608.7603
1345	858906.5337	324305.4117	1397	859544.1501	323130.0039	1449	859354.2229	321591.529
1346	858919.1296	324282.0834	1398	859576.6867	323140.4786	1450	859296.1978	321546.1019
1347	858924.5125	324264.3224	1399	859598.2348	323138.2297	1451	859204.9189	321433.0688
1348	858923.2925	324224.9822	1400	859603.8898	323129.3342	1452	859164.0483	321359.7657
1349	858907.2344	324178.3957	1401	859612.8256	323119.0594	1453	859133.3747	321280.8155
1350	858877.6737	324125.5023	1402	859618.4228	323097.2804	1454	859108.6199	321218.9267
1351	858860.8077	324091.6894	1403	859600.5182	323051.5634	1455	859056.2827	321115.169
1352	858856.9416	324066.4521	1404	859560.0351	322964.0975	1456	859032.4099	321073.2601
1353	858866.2978	324023.7436	1405	859535.3627	322882.0888	1457	859019.1711	321054.7694
1354	858888.3076	323985.0431	1406	859523.5417	322796.7718	1458	858988.8273	320997.2884
1355	858903.4919	323964.7433	1407	859513.3941	322716.982	1459	858988.0441	320958.8977
1356	858925.5182	323940.8154	1408	859505.398	322641.8298	1460	859008.3146	320933.8603
1357	858943.5547	323931.2502	1409	859500.8559	322607.8969	1461	859057.6264	320913.7205
1358	858964.9874	323930.9203	1410	859491.0381	322532.225	1462	859110.417	320899.6176
1359	859005.4459	323935.2082	1411	859479.4231	322456.5132	1463	859150.4797	320884.7051
1360	859056.6125	323931.1103	1412	859458.6828	322380.5515	1464	859184.2611	320882.4262
1361	859100.3683	323897.5672	1413	859412.8002	322324.0299	1465	859211.1344	320900.0474
1362	859148.3447	323842.6548	1414	859363.0103	322277.4334	1466	859255.2447	320937.3386
1363	859191.1031	323795.3786	1415	859328.1326	322235.8244	1467	859308.8101	320978.5378
1364	859229.1627	323753.4498	1416	859312.2723	322197.9634	1468	859363.3895	321016.5687
1365	859255.2694	323715.319	1417	859307.5984	322152.0966	1469	859406.5765	321037.3782
1366	859261.2953	323693.2401	1418	859316.2621	322118.1936	1470	859442.905	321042.4756
1367	859256.4153	323672.8504	1419	859361.3451	322086.0698	1471	859478.2443	321033.3802
1368	859239.64	323652.7505	1420	859407.8872	322084.1308	1472	859504.2769	321014.4397
1369	859214.5307	323637.4482	1421	859448.898	322100.7724	1473	859526.9297	320985.8141
1370	859165.5486	323610.9915	1422	859489.9499	322116.5045	1474	859534.8268	320946.7338
1371	859150.4962	323595.0396	1423	859516.4111	322115.8448	1475	859524.5721	320904.4152
1372	859147.1329	323567.5334	1424	859544.8673	322107.9388	1476	859507.7886	320884.785

Lp.	X	Y	Lp.	X	Y	Lp.	X	Y
1477	859480.7009	320875.3598	1529	860222.3147	319924.4294	1581	859385.5699	319949.5649
1478	859431.5374	320873.1209	1530	860201.148	319962.1326	1582	859391.523	319957.5024
1479	859387.0562	320865.9745	1531	860185.9345	319986.6065	1583	859396.8147	319962.794
1480	859358.0478	320826.3645	1532	860179.3199	319981.3149	1584	859429.2898	320030.7133
1481	859361.3286	320789.4331	1533	860168.7366	319976.6847	1585	859418.3469	320049.5696
1482	859379.868	320766.6546	1534	860156.1689	319969.4086	1586	859396.1218	320062.5342
1483	859391.285	320760.5576	1535	860137.648	319956.8409	1587	859367.4145	320105.1322
1484	859420.2193	320752.1919	1536	860117.8043	319945.5961	1588	859280.102	320144.8286
1485	859469.5641	320747.5942	1537	860079.4397	319934.3513	1589	859292.4049	320167.1771
1486	859492.4394	320727.6542	1538	860053.6428	319927.0753	1590	859267.4018	320183.8459
1487	859509.4043	320707.0946	1539	860033.7991	319925.7524	1591	859253.9397	320156.6013
1488	859521.6869	320674.0812	1540	860000.7262	319925.7524	1592	859210.9449	320177.1065
1489	859531.4306	320550.0637	1541	859986.8355	319929.7211	1593	859233.4345	320228.7003
1490	859509.0416	320366.7161	1542	859970.2991	319939.643	1594	859257.247	320287.5701
1491	859530.3754	320285.507	1543	859951.1168	319950.8878	1595	859269.8147	320317.3357
1492	859556.5316	320211.7441	1544	859932.5959	319962.794	1596	859230.7887	320357.6847
1493	859565.5334	320148.476	1545	859915.398	319963.4555	1597	859192.4241	320394.7263
1494	859584.6415	320065.3879	1546	859904.8147	319960.1482	1598	859111.0647	320469.4711
1495	859602.8841	319997.8019	1547	859898.2001	319947.5805	1599	859062.1168	320519.0805
1496	859627.1196	319944.089	1548	859894.2314	319932.3669	1600	859004.5699	320583.2419
1497	859642.4935	319931.7152	1549	859888.2782	319913.8461	1601	858976.1272	320613.669
1498	859654.8668	319929.3064	1550	859879.0178	319886.7263	1602	858939.0855	320654.018
1499	859664.9155	319928.6468	1551	859862.4814	319847.0388	1603	858915.273	320669.2315
1500	859669.8532	319947.987	1552	859851.2366	319814.6274	1604	858883.523	320679.1534
1501	859665.1298	319971.1554	1553	859847.2678	319815.9503	1605	858895.4293	320724.1326
1502	859641.8093	320041.35	1554	859833.3772	319826.5336	1606	858896.7522	320771.7576
1503	859617.7304	320122.4791	1555	859815.5178	319832.4867	1607	858890.7991	320861.7159
1504	859622.256	320157.7813	1556	859798.9814	319843.0701	1608	858880.8772	320907.3565
1505	859634.5716	320172.7538	1557	859787.0751	319849.0232	1609	858863.6793	320945.7211
1506	859656.2269	320181.9991	1558	859771.8616	319855.6378	1610	858820.6845	321019.143
1507	859686.6367	320170.0352	1559	859765.247	319856.2992	1611	858806.7939	321056.8461
1508	859720.8055	320136.682	1560	859752.0178	319852.9919	1612	858796.872	321105.1326
1509	859755.7327	320109.3057	1561	859738.1272	319850.3461	1613	858781.6584	321208.9815
1510	859873.753	320032.6744	1562	859718.9449	319846.3774	1614	858763.7991	321318.1222
1511	859958.0332	319985.4082	1563	859703.0699	319841.7472	1615	858746.6012	321421.3097
1512	859986.58	319972.1449	1564	859677.9345	319836.4555	1616	858737.3407	321485.4711
1513	860010.6094	319965.5582	1565	859658.0907	319827.8565	1617	858724.1116	321531.1117
1514	860028.1513	319968.8865	1566	859642.2157	319826.5336	1618	858708.898	321575.4294
1515	860045.652	319984.7585	1567	859622.372	319833.1482	1619	858671.1949	321677.9555
1516	860169.8383	320115.8924	1568	859612.4501	319851.0076	1620	858641.4293	321764.6065
1517	860201.633	320159.8403	1569	859603.8512	319865.5597	1621	858613.648	321841.9972
1518	860230.3776	320211.6942	1570	859591.2834	319889.3722	1622	858587.8512	321914.0961
1519	860245.1168	320234.6226	1571	859570.1168	319909.2159	1623	858554.7782	322004.7159
1520	860267.1513	320240.3597	1572	859554.2418	319913.1847	1624	858512.8584	322124.0334
1521	860292.2111	320239.0404	1573	859531.0907	319918.4763	1625	858487.0615	322193.4865
1522	860317.2957	320233.0634	1574	859502.648	319922.4451	1626	858454.6501	322286.0907
1523	860307.5273	320187.7862	1575	859453.0387	319927.0753	1627	858414.3011	322392.5855
1524	860264.8448	319994.6826	1576	859402.7678	319937.6586	1628	858347.4938	322576.4709
1525	860255.3876	319991.2367	1577	859395.4918	319938.3201	1629	858319.7126	322652.5386
1526	860252.7418	319983.9607	1578	859387.5543	319938.9815	1630	858258.8584	322821.8719
1527	860238.8512	319935.0128	1579	859384.9084	319943.6117	1631	858237.0303	322881.4032
1528	860235.5439	319917.8149	1580	859385.0717	319945.0812	1632	858210.5719	322964.0855

Lp.	X	Y	Lp.	X	Y	Lp.	X	Y
1633	858179.4834	323048.7521	1685	857118.9325	325212.0849	1737	856791.6076	326185.8109
1634	858131.8584	323180.3823	1686	857100.9352	325220.3336	1738	856795.357	326192.9348
1635	858112.6761	323235.2834	1687	857093.8113	325224.083	1739	856794.982	326222.5553
1636	858070.3428	323350.3771	1688	857087.8123	325229.3322	1740	856796.4818	326248.0514
1637	858036.9475	323447.7533	1689	857067.9403	325250.7039	1741	856794.982	326254.0505
1638	857973.1084	323625.5438	1690	857003.4502	325320.0683	1742	856792.3574	326257.7999
1639	857936.0667	323728.0698	1691	856964.4561	325360.9371	1743	856785.6085	326262.6742
1640	857913.5772	323788.924	1692	856955.0826	325371.4355	1744	856754.1133	326285.5457
1641	857891.749	323852.424	1693	856944.2092	325387.1831	1745	856739.8655	326296.419
1642	857859.999	323937.7521	1694	856907.4648	325442.2996	1746	856720.7434	326314.0413
1643	857843.4626	323982.7313	1695	856878.5942	325484.2932	1747	856715.8691	326320.4153
1644	857826.2647	324038.9553	1696	856866.971	325497.4162	1748	856712.8696	326327.1643
1645	857803.7751	324099.148	1697	856859.0972	325505.29	1749	856709.1202	326338.7875
1646	857781.9469	324156.6948	1698	856839.6002	325529.2863	1750	856707.2455	326349.2859
1647	857763.4261	324213.5803	1699	856828.3519	325542.4093	1751	856707.9953	326365.4085
1648	857748.2126	324256.5751	1700	856805.1055	325571.6549	1752	856709.1202	326378.9064
1649	857729.6917	324285.0178	1701	856772.1105	325612.1487	1753	856711.3698	326386.4052
1650	857688.6813	324324.0438	1702	856781.1092	325631.2707	1754	856714.7443	326392.0294
1651	857670.1605	324338.5959	1703	856793.1073	325656.7668	1755	856719.6186	326397.6535
1652	857633.7803	324363.7313	1704	856758.2377	325674.0142	1756	856730.4919	326410.0266
1653	857574.9105	324404.7417	1705	856746.1216	325686.7658	1757	856736.116	326417.9004
1654	857527.9469	324434.5073	1706	856766.4864	325716.7577	1758	856752.6135	326418.2754
1655	857484.2907	324458.9813	1707	856794.982	325752.0023	1759	856757.8627	326419.7751
1656	857450.5563	324468.9032	1708	856820.1032	325784.9972	1760	856762.362	326423.1496
1657	857420.1292	324492.7157	1709	856826.4772	325796.2455	1761	856767.2363	326430.6485
1658	857371.1813	324540.3407	1710	856827.2271	325800.3699	1762	856769.4859	326438.1473
1659	857310.3272	324597.2261	1711	856787.8581	325829.2405	1763	856769.111	326449.7706
1660	857282.7981	324617.9502	1712	856779.2344	325817.6172	1764	856768.3611	326458.7692
1661	857276.0335	324668.418	1713	856749.9889	325838.2391	1765	856769.8609	326464.3933
1662	857273.4089	324695.0389	1714	856754.8632	325845.7379	1766	856775.485	326475.6416
1663	857274.9086	324713.0362	1715	856735.3662	325861.1106	1767	856784.4836	326491.7641
1664	857279.4079	324733.2831	1716	856714.3694	325879.4828	1768	856785.6085	326498.5131
1665	857287.6567	324763.2785	1717	856703.496	325890.7311	1769	856783.7338	326506.3869
1666	857307.9036	324858.5139	1718	856695.6222	325904.229	1770	856778.8595	326516.8853
1667	857309.7783	324878.7608	1719	856691.1229	325913.9775	1771	856768.3611	326531.1331
1668	857310.5282	324894.8834	1720	856710.245	325936.4741	1772	856756.7379	326546.1308
1669	857308.2785	324907.6314	1721	856730.117	325963.095	1773	856751.8636	326555.5044
1670	857299.6549	324926.7535	1722	856738.7406	325976.5929	1774	856745.8645	326567.5026
1671	857277.5332	324969.122	1723	856742.1151	325986.3414	1775	856743.9898	326583.6251
1672	857264.4102	324993.4933	1724	856744.7397	326018.5865	1776	856744.7397	326599.7476
1673	857255.4116	325003.2418	1725	856747.7393	326036.2088	1777	856748.1142	326610.621
1674	857240.7889	325014.4901	1726	856751.1137	326050.4566	1778	856755.988	326622.9941
1675	857246.0381	325063.9825	1727	856755.988	326060.5801	1779	856769.8609	326640.6164
1676	857246.413	325087.6039	1728	856761.2372	326068.8288	1780	856785.9834	326660.4883
1677	857244.1633	325101.4768	1729	856772.1105	326078.9523	1781	856802.8558	326678.8605
1678	857241.9137	325107.8508	1730	856775.86	326086.4511	1782	856811.8545	326693.8582
1679	857236.6645	325114.5998	1731	856777.7347	326094.3249	1783	856816.7287	326705.1065
1680	857224.2914	325126.223	1732	856779.6094	326107.073	1784	856819.7283	326712.6054
1681	857204.7944	325144.9701	1733	856784.1087	326122.0707	1785	856823.1027	326720.1042
1682	857168.4249	325179.0899	1734	856791.2326	326143.8174	1786	856823.8526	326730.6026
1683	857149.3028	325194.4625	1735	856786.7333	326144.1923	1787	856809.9797	326842.7105
1684	857132.4304	325205.3359	1736	856763.8618	326140.8178	1788	856805.4804	326849.8344

Lp.	X	Y	Lp.	X	Y	Lp.	X	Y
1789	856798.7315	326855.0836	1841	857321.4015	327442.2438	1893	857640.1028	327907.1727
1790	856785.9834	326901.2015	1842	857351.7719	327445.6183	1894	857699.7187	327911.297
1791	856780.3593	326923.6981	1843	857370.1441	327447.493	1895	857713.9665	327902.2984
1792	856779.6094	326932.6967	1844	857386.6415	327452.3672	1896	857722.9651	327900.4237
1793	856781.4841	326940.9454	1845	857397.1399	327457.2415	1897	857730.8389	327900.0488
1794	856785.6085	326950.6939	1846	857400.5144	327460.241	1898	857744.7118	327902.2984
1795	856799.8563	326970.5659	1847	857402.3891	327467.7399	1899	857791.5796	327912.4219
1796	856810.3547	326986.6884	1848	857399.0147	327513.8578	1900	857817.8256	327920.2957
1797	856827.2271	327008.0602	1849	857397.5149	327520.6068	1901	857816.7008	327957.415
1798	856835.1009	327015.559	1850	857390.7659	327528.1056	1902	857817.0757	327968.2883
1799	856881.2188	327021.5581	1851	857381.3924	327532.9799	1903	857818.9504	327999.4086
1800	856901.0908	327024.5577	1852	857369.3942	327536.3544	1904	857818.9504	328015.5311
1801	856929.9614	327024.9326	1853	857364.8949	327540.4787	1905	857816.3258	328029.7789
1802	856954.3327	327023.0579	1854	857360.7705	327549.1024	1906	857845.1964	328032.4035
1803	856956.5823	327027.9321	1855	857352.5218	327566.3498	1907	857850.4456	328033.9033
1804	856956.2074	327040.3052	1856	857350.6471	327577.973	1908	857858.6944	328040.6522
1805	856958.457	327056.4278	1857	857350.2721	327587.7215	1909	857875.9417	328054.5251
1806	856962.9563	327075.5499	1858	857351.7719	327595.2204	1910	857889.0647	328065.0235
1807	856969.7053	327093.1722	1859	857353.6466	327602.3443	1911	857890.9394	328069.1479
1808	856980.2037	327114.5439	1860	857357.0211	327608.7183	1912	857892.4392	328078.1465
1809	856993.3267	327137.7903	1861	857362.6452	327616.5921	1913	857893.939	328085.2704
1810	857004.9499	327153.163	1862	857371.6438	327622.2162	1914	857896.5636	328092.0194
1811	857014.3235	327164.4113	1863	857386.6415	327628.2153	1915	857898.0633	328100.2681
1812	857024.8219	327172.2851	1864	857399.7645	327637.214	1916	857898.8132	328107.392
1813	857036.0702	327176.4094	1865	857407.6383	327644.7128	1917	857899.938	328111.8914
1814	857046.5686	327184.2832	1866	857413.6374	327652.5866	1918	857844.4465	328110.0166
1815	857051.0679	327193.2818	1867	857417.7618	327660.0855	1919	857769.458	328103.6426
1816	857055.1922	327201.9055	1868	857420.3864	327663.8349	1920	857780.3313	328122.0148
1817	857060.4414	327206.4048	1869	857426.7604	327664.9597	1921	857789.33	328137.3875
1818	857065.6906	327212.029	1870	857436.134	327665.7096	1922	857787.8302	328144.8863
1819	857067.9403	327219.9028	1871	857446.6324	327670.2089	1923	857785.2056	328151.2603
1820	857069.815	327231.9009	1872	857457.8807	327678.4576	1924	857779.9564	328158.0093
1821	857072.4396	327248.7734	1873	857464.6296	327686.3314	1925	857724.0899	328152.3852
1822	857074.3143	327264.146	1874	857473.6282	327699.0795	1926	857715.8412	328150.5104
1823	857076.189	327280.2685	1875	857481.502	327712.9524	1927	857707.5925	328146.0111
1824	857079.1886	327288.5173	1876	857488.626	327731.6995	1928	857701.5934	328140.7619
1825	857084.8127	327299.3906	1877	857493.8751	327746.6972	1929	857691.8449	328133.638
1826	857091.5617	327308.7642	1878	857497.6246	327752.6963	1930	857680.5966	328129.5137
1827	857099.8104	327318.5127	1879	857505.1234	327757.5705	1931	857659.9747	328126.5141
1828	857111.8086	327330.1359	1880	857514.497	327761.6949	1932	857637.8531	328124.6394
1829	857124.9316	327338.3847	1881	857519.3712	327768.0689	1933	857619.4809	328125.3893
1830	857136.5548	327342.884	1882	857525.7453	327785.3163	1934	857601.1087	328128.0139
1831	857151.9274	327345.5086	1883	857535.8687	327804.0634	1935	857581.6117	328134.013
1832	857167.675	327347.0083	1884	857542.2428	327813.437	1936	857564.3644	328140.7619
1833	857187.547	327348.5081	1885	857551.2414	327824.3103	1937	857544.8673	328152.7601
1834	857195.4208	327349.6329	1886	857561.7398	327835.5586	1938	857528.3699	328164.7583
1835	857207.044	327355.632	1887	857564.3644	327840.8078	1939	857514.8719	328179.381
1836	857221.2918	327365.3805	1888	857567.7389	327853.1809	1940	857488.251	328204.5022
1837	857244.9132	327384.8775	1889	857571.8632	327864.0543	1941	857478.1276	328216.5004
1838	857273.7838	327408.8739	1890	857577.4874	327875.3025	1942	857473.2533	328225.8739
1839	857296.2804	327424.2465	1891	857587.9858	327891.8	1943	857466.8793	328242.3714
1840	857314.6526	327440.3691	1892	857592.86	327899.6738	1944	857462.7549	328258.8689

Lp.	X	Y	Lp.	X	Y	Lp.	X	Y
1945	857460.1303	328271.9919	1997	856669.7512	328739.9203	2049	856473.6562	328383.3498
1946	857456.3809	328302.3622	1998	856661.1275	328730.1718	2050	856462.033	328370.6018
1947	857454.8811	328318.1098	1999	856656.6282	328723.7978	2051	856447.7851	328358.9786
1948	857454.8811	328334.9822	2000	856650.2542	328719.6734	2052	856437.2867	328351.1048
1949	857456.7558	328354.8542	2001	856642.0054	328715.549	2053	856428.2881	328340.9813
1950	857458.6305	328367.6022	2002	856634.1316	328712.5495	2054	856419.6644	328327.1084
1951	857466.1294	328391.5986	2003	856627.3827	328708.4251	2055	856413.6654	328313.2356
1952	857471.0036	328406.5963	2004	856619.1339	328702.801	2056	856411.4157	328302.7372
1953	857478.8774	328419.7193	2005	856602.6365	328691.1778	2057	856410.6658	328283.99
1954	857485.6264	328432.0924	2006	856619.8838	328688.1782	2058	856410.6658	328273.1167
1955	857493.5002	328442.2158	2007	856657.3781	328688.9281	2059	856412.5405	328264.868
1956	857503.9986	328452.7142	2008	856690.748	328687.8033	2060	856413.6654	328259.6188
1957	857515.9968	328463.2126	2009	856722.6181	328686.3035	2061	856412.5405	328252.4949
1958	857527.62	328472.9611	2010	856754.8632	328681.8042	2062	856413.6654	328241.9965
1959	857551.9913	328488.3338	2011	856792.7324	328676.9299	2063	856416.29	328228.4985
1960	857537.3685	328497.7073	2012	856835.8508	328670.9309	2064	856364.5479	328218.3751
1961	857511.4975	328514.2048	2013	856871.8453	328664.5568	2065	856357.424	328228.8735
1962	857495.7499	328526.5779	2014	856901.8407	328659.3076	2066	856323.3042	328278.7408
1963	857482.2519	328537.8262	2015	856932.586	328652.9336	2067	856320.3046	328276.8661
1964	857469.5039	328553.9487	2016	856959.2069	328646.1846	2068	856309.0564	328268.6174
1965	857455.2561	328571.946	2017	856955.0826	328637.9359	2069	856295.1835	328259.2438
1966	857448.1321	328585.8189	2018	856992.9518	328619.5637	2070	856265.9379	328294.1135
1967	857427.1354	328621.0635	2019	857025.1968	328603.8161	2071	856245.691	328326.7335
1968	857420.0114	328634.5614	2020	857051.0679	328589.5683	2072	856254.3147	328335.3572
1969	857415.8871	328648.4343	2021	857130.9307	328553.1989	2073	856269.3124	328346.2305
1970	857411.0128	328667.9313	2022	857124.1817	328522.4536	2074	856265.1881	328352.6045
1971	857409.5131	328677.3049	2023	857007.5745	328540.0759	2075	856187.5749	328451.2145
1972	857409.888	328687.0534	2024	856945.334	328549.4494	2076	856137.3326	328518.7041
1973	857413.2625	328711.7996	2025	856940.4598	328523.2034	2077	856127.9591	328529.5775
1974	857424.1358	328751.1686	2026	856934.8356	328493.208	2078	856092.7144	328500.0507
1975	857424.8857	328762.4169	2027	856927.7117	328453.0892	2079	856078.0917	328490.6772
1976	857412.8875	328839.655	2028	856812.9793	328468.4618	2080	856057.4698	328479.8038
1977	857335.2744	328831.7813	2029	856816.7287	328490.5834	2081	856036.848	328473.4298
1978	857266.285	328826.907	2030	856777.3597	328496.2076	2082	856008.7273	328470.4303
1979	857219.7921	328825.0323	2031	856743.24	328500.3319	2083	855984.731	328468.1806
1980	857207.044	328850.1534	2032	856715.4942	328501.8317	2084	855966.7337	328468.9305
1981	857198.4203	328867.0259	2033	856712.8696	328498.4572	2085	855944.987	328471.1802
1982	857196.9206	328876.3994	2034	856710.245	328484.9593	2086	855930.3643	328471.1802
1983	857196.5456	328882.0236	2035	856703.871	328438.0915	2087	855922.4905	328473.8048
1984	857199.1702	328891.7721	2036	856700.1215	328415.5949	2088	855906.3679	328478.3041
1985	857201.4199	328902.6454	2037	856678.7498	328420.0942	2089	855894.7447	328480.5537
1986	857201.7487	328916.2916	2038	856668.2514	328423.4687	2090	855886.8709	328480.9287
1987	857018.2164	328940.0135	2039	856657.753	328423.4687	2091	855878.9971	328483.5533
1988	856997.3474	328870.4502	2040	856633.3818	328424.5935	2092	855870.3734	328490.3022
1989	856982.9178	328808.8505	2041	856609.0105	328429.0928	2093	855859.8751	328498.176
1990	856775.485	328839.2801	2042	856609.0105	328438.4664	2094	855844.8773	328510.5491
1991	856752.2386	328810.7845	2043	856609.3854	328451.9643	2095	855832.1293	328524.797
1992	856727.8673	328784.9134	2044	856566.642	328457.2135	2096	855818.6314	328540.1696
1993	856706.4956	328766.9162	2045	856540.021	328460.2131	2097	855821.256	328551.7928
1994	856689.2482	328756.0428	2046	856516.3996	328463.2126	2098	855827.4836	328566.3606
1995	856681.3744	328753.0433	2047	856502.5268	328436.2168	2099	855831.1058	328580.9217
1996	856677.625	328749.6688	2048	856487.904	328405.4715	2100	855832.1293	328597.5358

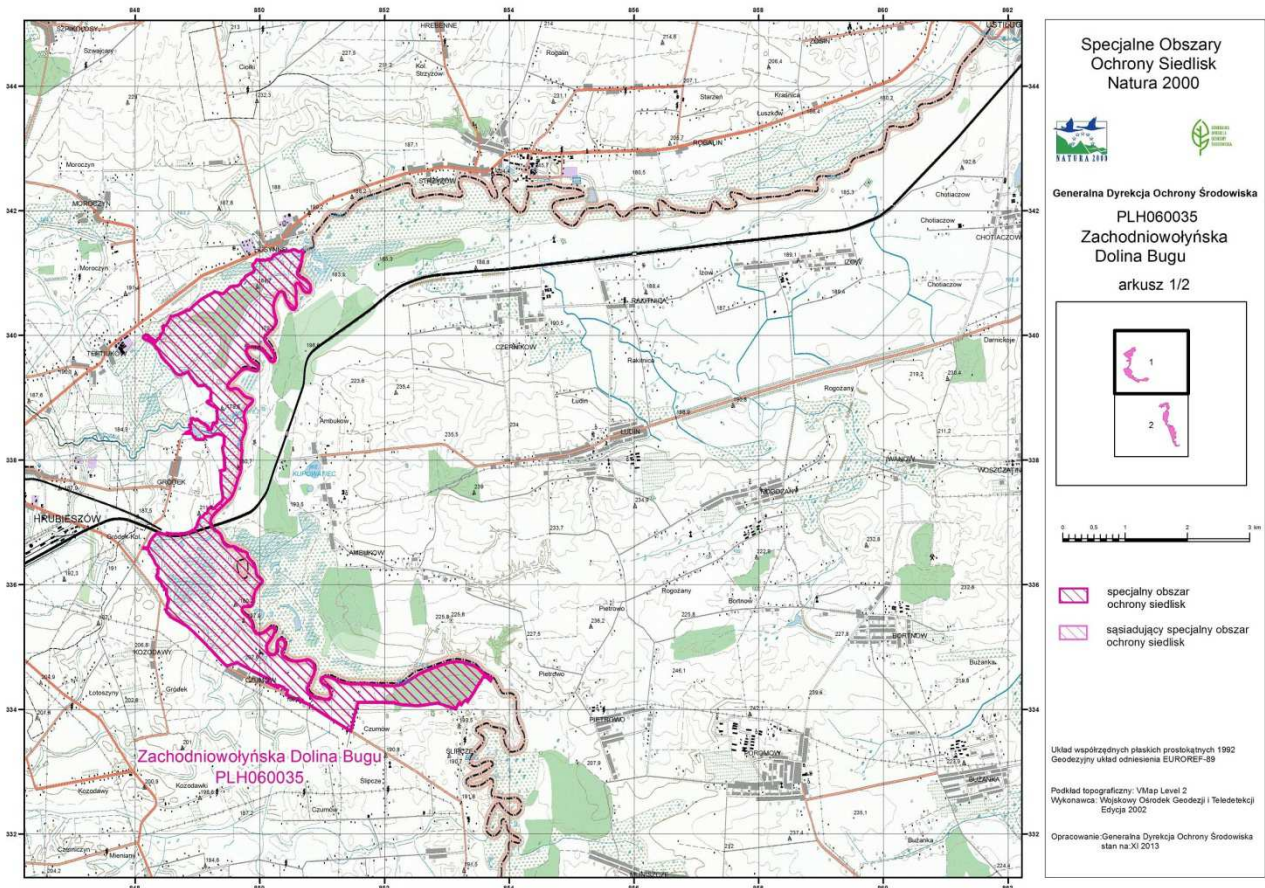


Lp.	X	Y	Lp.	X	Y
2101	855841.5029	328622.5633	2154	857387.6681	329419.4551
2102	855845.2523	328623.6881	2155	857409.851	329425.5421
2103	855853.501	328624.063	2156	857423.2465	329419.0453
2104	855862.1247	328627.4375	2157	857426.3378	329388.9605
2105	855879.8569	328639.5081	2158	857419.2732	329363.6233
2106	855904.0759	328620.4877	2159	857427.8133	329334.6079
2107	855935.6233	328617.6491			
2108	855969.8415	328633.671			
2109	855990.0873	328677.6489			
2110	856002.0319	328741.5067			
2111	856030.3479	328824.0951			
2112	856068.2839	328871.2913			
2113	856126.6552	328921.7759			
2114	856151.3358	328953.0801			
2115	856171.3425	328989.2719			
2116	856194.3744	329014.1293			
2117	856214.3069	329030.3911			
2118	856237.3883	329042.2652			
2119	856289.1402	329067.4325			
2120	856342.0214	329084.8637			
2121	856377.5751	329085.3634			
2122	856397.8043	329062.6149			
2123	856419.8306	329006.5232			
2124	856452.3837	328966.7132			
2125	856499.8902	328946.5134			
2126	856550.3149	328953.8297			
2127	856602.7757	328986.3433			
2128	856719.0237	329088.6818			
2129	856740.0031	329105.5933			
2130	856761.9716	329119.0965			
2131	856805.678	329138.5566			
2132	856901.6061	329182.7644			
2133	856930.0869	329208.6713			
2134	856997.9793	329277.7065			
2135	857034.8189	329298.3661			
2136	857070.3479	329299.7754			
2137	857096.2897	329284.4831			
2138	857128.9747	329239.6557			
2139	857164.3552	329179.3661			
2140	857196.9578	329120.3558			
2141	857227.2851	329078.2071			
2142	857269.8869	329053.7694			
2143	857297.1724	329056.7978			
2144	857321.886	329070.2711			
2145	857333.5751	329082.6348			
2146	857343.3106	329104.2139			
2147	857394.0238	329218.4964			
2148	857400.8658	329252.0495			
2149	857389.1025	329282.3542			
2150	857383.3074	329327.9212			
2151	857373.4813	329354.158			
2152	857366.12	329390.0699			

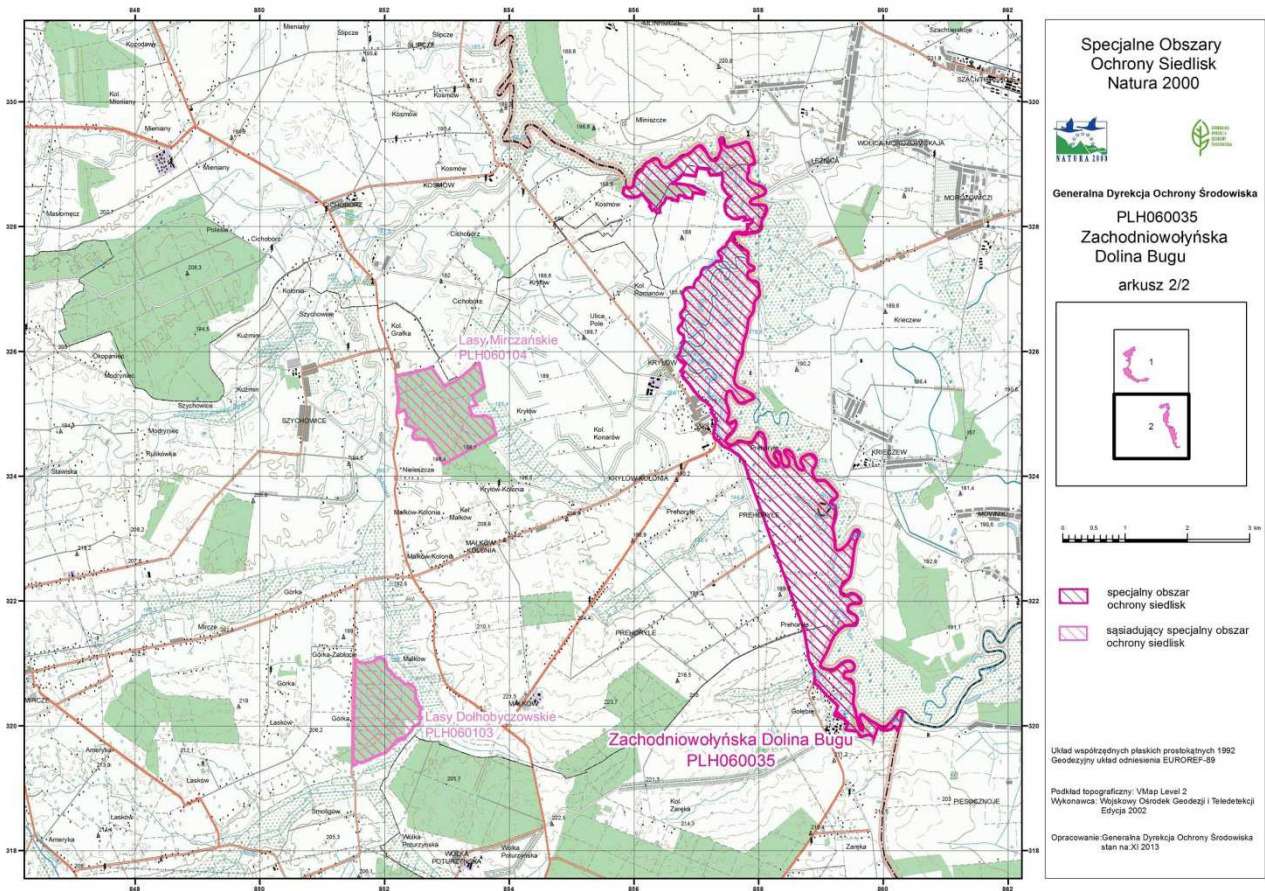
Załącznik nr 2 do zarządzenia  
Regionalnego Dyrektora Ochrony Środowiska  
w Lublinie z dnia 12 stycznia 2015 r.

**Mapa obszaru Natura 2000 Zachodniowolyńska Dolina Bugu PLH060035**

Arkusz 1/2



Arkusz 2/2



Załącznik nr 3 do zarządzenia  
Regionalnego Dyrektora Ochrony Środowiska  
w Lublinie z dnia 12 stycznia 2015 r.

**Identyfikacja istniejących i potencjalnych zagrożeń dla zachowania właściwego stanu ochrony siedlisk przyrodniczych oraz gatunków roślin i zwierząt i ich siedlisk będących przedmiotami ochrony**

Lp.	Przedmiot ochrony	Zagrożenia		Opis zagrożenia
		Istniejące	Potencjalne	
1	3150 Starorzecza i naturalne eutroficzne zbiorniki wodne ze zbiorowiskami z <i>Nympheion, Potamion</i>	K02.01 zmiana składu gatunkowego (sukcesja)		Proces naturalny, intensywność umiarkowana, oddziaływanie o charakterze wewnętrznym.
		K02.03 eutrofizacja (naturalna)		Proces naturalny powiązany z procesem sukcesji, intensywność umiarkowana, oddziaływanie o charakterze wewnętrznym.
		I01 obce gatunki inwazyjne		Obecność moczarki kanadyjskiej, rzęsy turowniowej, trawianki, intensywność umiarkowana, oddziaływanie o charakterze wewnętrznym.
		K03.05 antagonizm ze zwierzętami introdukowanymi		Wzrost zamulenia (spadek przezroczystości) na skutek wprowadzania karpia do zbiorników.
		F02.03 wędkarstwo		Zagrożenie związane z użytkowaniem starorzeczy (stosowanie zanęt, kształtowanie otoczenia), oddziaływanie o charakterze wewnętrznym, intensywność mała.

2	6210 Murawy kserotermiczne <i>Festuco-Brometea</i>	A04.03 zarzucenie pasterstwa, brak wypasu		Rozwój krzewów i drzew oraz wysokich bylin na skutek braku użytkowania - intensywność wysoka, oddziaływanie o charakterze wewnętrznym.
		K02.01 zmiana składu gatunkowego (sukcesja)		Proces naturalny polegający na rozwoju drzew i krzewów w nieużytkowanych murawach, intensywność wysoka, oddziaływanie o charakterze wewnętrznym.
		K02.02 nagromadzenie materii organicznej		Odkładanie się tzw. wojłoku stepowego - warstwy martwych szczątków roślinnych utrudniających lub uniemożliwiających kiełkowanie gatunków murawowych - intensywność wysoka, oddziaływanie o charakterze wewnętrznym.
		I01 obce gatunki inwazyjne		Ekspansja klonu jesionolistnego i nawłoci późnej - intensywność niska, oddziaływanie o charakterze wewnętrznym.
		E03.04 inne odpady		Wyrzucanie szczątków roślinnych (chwastów) na zbocza porośnięte murawą - intensywność niska, oddziaływanie o charakterze wewnętrznym.
			A08 nawożenie /nawozy sztuczne	

				oddziaływanie o charakterze wewnętrznym.
			F04.01 plądrowanie stanowisk roślin	Wykopywanie lub zbior rzadkich gatunków roślin wchodzących w skład murawy (kosaciec bezlistny, żmijowiec czerwony).
			G05.07 niewłaściwie realizowane działania ochronne lub ich brak	Zbyt intensywne naruszenie gleby pozwala na rozwój gatunków niepożądanych (np. kłosownica pierzasta, trzcinnik piaskowy) konkurujących z cennymi gatunkami i w efekcie zmniejszające różnorodność.
3	6410 Zmiennowilgotne łąki trzęślicowe <i>Molinion</i>	K02.01 zmiana składu gatunkowego (sukcesja)		Proces naturalny, rozwój wysokich bylin i krzewów w nieużytkowanych płatach łąk, intensywność wysoka, oddziaływanie o charakterze wewnętrznym.
		A03.03 zaniechanie / brak koszenia	Brak	Zaniechanie użytkowania kośnego, intensywność wysoka, oddziaływanie o charakterze wewnętrznym.
4	6430 ziołorośla górskie ( <i>Adenostylion alliariae</i> ) i ziołorośla nadrzeczne ( <i>Convolvuletalia sepium</i> )	I01 obce gatunki inwazyjne	Brak	Występowanie kolczurki klapowanej w szczawiu omszonego w płatach siedlisk, intensywność umiarkowana, oddziaływanie o charakterze wewnętrznym.
5	6510 niżowe i górskie świeże łąki użytkowane ekstensywnie ( <i>Arrhenatherion elatioris</i> )	I01 obce gatunki inwazyjne		Ekspansja szczawiu omszonego i nawłoci późnej, intensywność umiarkowana, oddziaływanie o charakterze

				wewnętrznym.
		A03.03 zaniechanie / brak koszenia		Zaniechanie użytkowania kośnego, intensywność wysoka, oddziaływanie o charakterze wewnętrznym
		K02.01 zmiana składu gatunkowego (sukcesja)		Proces naturalny, rozwój wysokich bylin i krzewów w nieużytkowanych płatach łąk, intensywność wysoka, oddziaływanie o charakterze wewnętrznym.
			B01 zalesianie terenów otwartych	Przekształcanie użytków zielonych w tereny leśne, oddziaływanie wewnętrzne.
			A03.01 intensywne koszenie lub intensyfikacja	Zagrożenie polegające na intensyfikacji gospodarki łąkarskiej, oddziaływanie o charakterze wewnętrznym.
6	9170 Grąd środkowoeuropejski i subkontynentalny ( <i>Galio-Carpinetum</i> , <i>Tilio-Carpinetum</i> )	B02.04 usuwanie martwych i umierających drzew		Usuwanie drzew z miejsc dostępnych - intensywność średnia, oddziaływanie o charakterze wewnętrznym
		B02 gospodarka leśna i plantacyjna i użytkowanie lasów i plantacji		Duży udział sosny w drzewostanie na siedlisku grądu - intensywność średnia, oddziaływanie o charakterze wewnętrznym.
7	91E0 Łęgi wierzbowe, topolowe, olszowe i jesionowe	B02.04 usuwanie martwych i umierających drzew	Brak	Usuwanie drzew z miejsc dostępnych - intensywność średnia, oddziaływanie o charakterze wewnętrznym

		K04.05 szkody wyrządzane przez roślinożerców (w tym przez zwierzynę łowną)		Ścinanie drzew przez bobry - intensywność niska, oddziaływanie o charakterze wewnętrznym.
		I01 obce gatunki inwazyjne		Rozwój klonu jesionolistnego w łęgach nadrzecznych – intensywność średnia, oddziaływanie o charakterze wewnętrznym.
8	1355 wydra <i>Lutra lutra</i>		F03.02.03 chwytanie, trucie, kłusownictwo	Zagrożenie związane z negatywnym odbiorem społecznym jako drapieżnika, oddziaływanie o charakterze wewnętrznym.
			G05.11 śmierć lub uraz w wyniku kolizji	Kolizje z pojazdami, oddziaływanie o charakterze wewnętrznym.
9	1188 kumak nizinny <i>Bombina bombina</i>	K02.01 zmiana składu gatunkowego (sukcesja)		Proces naturalny zachodzący w starorzeczach i nieużytkowanych łąkach, intensywność umiarkowana, oddziaływanie o charakterze wewnętrznym.
		K03.04 drapieżnictwo		Zagrożenie polegające na redukcji populacji kumaka przez występowanie antagonistycznych z kumakiem gatunków ryb (wyjadanie skrzeku i kijanek, zahamowanie wzrostu w wyniku obecności drapieżnika). Oddziaływanie o charakterze wewnętrznym i małej intensywności.



		K03.05 antagonizm ze zwierzętami introdukowanymi		Zagrożenie polegające na wprowadzaniu antagonistycznych z kumakiem ryb (zabiegi zarybiania), oddziaływanie o charakterze wewnętrznym, intensywność mała.
			H01 zanieczyszczenie wód powierzchniowych	H01.04 rozproszone zanieczyszczenie wód powierzchniowych za pośrednictwem przelewów burzowych lub odpływów ścieków komunalnych - zagrożenie polegające na zanieczyszczeniu wód na skutek nielegalnego zrzutu ścieków, zagrożenie potencjalne, oddziaływanie o charakterze wewnętrznym i zewnętrznym.
		I01 obce gatunki inwazyjne		Występowanie trawianki – gatunku konkurencyjnego ogranicza populację bolenia – intensywność średnia, oddziaływanie o charakterze wewnętrznym.
10	1130 boleń <i>Aspius aspius</i>		H01 zanieczyszczenie wód powierzchniowych	Rozproszone zanieczyszczenie wód powierzchniowych za pośrednictwem przelewów burzowych lub odpływów ścieków komunalnych - zagrożenie polegające na zanieczyszczeniu wód na skutek nielegalnego zrzutu ścieków, zagrożenie potencjalne, oddziaływanie o charakterze wewnętrznym i zewnętrznym.

11	1134 różanka <i>Rhodeus sericeus amarus</i>	I01 obce gatunki inwazyjne		Występowanie trawianki – gatunku konkurencyjnego ogranicza populację różanki – intensywność średnia, oddziaływanie o charakterze wewnętrznym.
			H01 zanieczyszczenie wód powierzchniowych \	Rozproszone zanieczyszczenie wód powierzchniowych za pośrednictwem przelewów burzowych lub odpływów ścieków komunalnych - zagrożenie polegające na zanieczyszczeniu wód na skutek nielegalnego zrzutu ścieków, zagrożenie potencjalne, oddziaływanie o charakterze wewnętrznym i zewnętrznym.
12	1145piskorz <i>Misgurnus fossilis</i>	I01 obce gatunki inwazyjne		Obecność gatunku nierodzimego karasia srebrzystego i trawianki, intensywność średnia, oddziaływanie o charakterze wewnętrznym
			J02.01 zasypywanie terenu, melioracje i osuszanie – ogólnie	Zagrożenie polegające na likwidacji rowów melioracyjnych, oddziaływanie o charakterze wewnętrznym.
			J02.01.03 wypełnianie rowów, tam, stawów, sadzawek, bagien lub torfiarek	Zagrożenie polegające na likwidacji drobnych zagłębień wypełnionych wodą, oddziaływanie o charakterze wewnętrznym.
			K01.03 wyschnięcie	Zagrożenie potencjalne polegające na wysychaniu drobnych zagłębień wypełnionych wodą, oddziaływanie o charakterze wewnętrznym.

			K02.01 zmiana składu gatunkowego (sukcesja)	Proces naturalny zachodzący w starorzeczach i zbiornikach wodnych, zagrożenie potencjalne, oddziaływanie o charakterze wewnętrznym.
13	1149 koza pospolita <i>Cobitis taenia</i>	I01 obce gatunki inwazyjne		Występowanie trawianki - gatunku konkurencyjnego ogranicza populację kozy - intensywność średnia, oddziaływanie o charakterze wewnętrznym.
			H01 zanieczyszczenie wód powierzchniowych	Zanieczyszczenie wód powierzchniowych za pośrednictwem przelewów burzowych lub odpływów ścieków komunalnych - zagrożenie polegające na zanieczyszczeniu wód na skutek nielegalnego zrzutu ścieków, zagrożenie potencjalne, oddziaływanie o charakterze wewnętrznym i zewnętrznym.
14	1037 trzepla zielona <i>Ophiogomphus cecilia</i>	Brak	H01 zanieczyszczenie wód powierzchniowych	Zanieczyszczenie wód powierzchniowych za pośrednictwem przelewów burzowych lub odpływów ścieków komunalnych - zanieczyszczenie wody wpływające na rozwój larw, zagrożenie potencjalne, oddziaływanie o charakterze wewnętrznym i zewnętrznym.
15	1059 modraszek telejus <i>Maculinea teleius</i>	A03.03 zaniechanie / brak koszenia		Zarastanie łąk przez roślinność ziołoroślową, zanikanie rośliny żywicielskiej, intensywność duża,

				oddziaływanie o charakterze wewnętrznym.
		K02.01 zmiana składu gatunkowego (sukcesja)		Proces naturalny, rozwój wysokich bylin i krzewów w nieużytkowanych płatach łąk i w konsekwencji zanikanie rośliny żywicielskiej.
		J02.15 inne spowodowane przez człowieka zmiany stosunków wodnych		Wzrost i obniżenie poziomu wody glebowej, zmiana jakości wód glebowych i w konsekwencji zanikanie rośliny żywicielskiej, intensywność średnia, oddziaływanie o charakterze wewnętrznym
			A03.01 intensywne koszenie lub intensyfikacja	Intensyfikacja gospodarki łąkarskiej i niebezpieczeństwo zniszczenia rośliny żywicielskiej, oddziaływanie o charakterze wewnętrznym.
			B01 zalesianie terenów otwartych	Przekształcanie użytków zielonych w tereny leśne, oddziaływanie wewnętrzne.
16	1060 czerwończyk nieparek <i>Lycaena dispar</i>	J02.10 gospodarka roślinnością wodną i przybrzeżną na potrzeby odwodnienia		Usuwanie rośliny żywicielskiej w ramach konserwacji rowów, intensywność niska, oddziaływanie o charakterze wewnętrznym.
			J02.01.03 wypełnianie rowów, tam, stawów, sadzawek, bagien lub torfianek	Wypełnianie rowów, tam, stawów, sadzawek, bagien lub torfianek - zmniejszanie biotopu, zagrożenie potencjalne, oddziaływanie o charakterze wewnętrznym.

			B01zalesianie terenów otwartych	Zagrożenie polegające na zalesianiu tzw. nieużytków, oddziaływanie wewnętrzne.
			A03.0 intensywne koszenie lub intensyfikacja	Intensyfikacja gospodarki łąkarskiej i niebezpieczeństwo zniszczenia rośliny żywicielskiej, intensywność niska, oddziaływanie o charakterze wewnętrznym.
17	1061 modraszek nausitous <i>Maculinea nausithous</i>	A03.03 zaniechanie / brak koszenia		Zaniechanie użytkowania kośnego na łąkach, intensywność średnia, oddziaływanie o charakterze wewnętrznym
		K02.01 zmiana składu gatunkowego (sukcesja)		Proces naturalny, rozwój wysokich bylin i krzewów w nieużytkowanych płatach łąk, intensywność wysoka, oddziaływanie o charakterze wewnętrznym.
			A03.01 intensywne koszenie lub intensyfikacja	Intensyfikacja gospodarki łąkarskiej i niebezpieczeństwo zniszczenia rośliny żywicielskiej, zagrożenie potencjalne, oddziaływanie o charakterze wewnętrznym.
			B01zalesianie terenów otwartych	Przekształcanie użytków zielonych w tereny leśne, oddziaływanie wewnętrzne.

18	4067 żmijowiec czerwony <i>Echium ruscicum</i>	A04.03 zarzucenie pasterstwa, brak wypasu		Rozwój krzewów i drzew oraz wysokich bylin na skutek braku użytkowania- intensywność wysoka, oddziaływanie o charakterze wewnętrznym.
		K02.01 zmiana składu gatunkowego (sukcesja)		Proces naturalny polegający na rozwoju drzew i krzewów w nieużytkowanych murawach, intensywność wysoka, oddziaływanie o charakterze wewnętrznym.
		K02.02 nagromadzenie materii organicznej		Odkładanie się tzw. wojłoku stepowego - warstwy martwych szczątków roślinnych utrudniających lub uniemożliwiających kiełkowanie nasion żmijowca, intensywność wysoka, oddziaływanie o charakterze wewnętrznym.
		M02.03 zmniejszenie populacji lub wyginięcie gatunku		Spadek liczebności populacji w wyniku małego zróżnicowania genetycznego osobników lub innych naturalnych procesów demograficznych charakterystycznych dla skrajnie małych populacji, wyginięcie gatunku mimo podejmowanych działań ochronnych.
			F04.01 plądrowanie stanowisk roślin	Wykopywanie lub zbior żmijowca jako skrajnie rzadkiego i pożądanego gatunku - zagrożenie potencjalne
			G05.07 niewłaściwie	Niewłaściwie realizowane działania ochronne lub ich

			realizowane działania ochronne lub ich brak	brak - zbyt intensywne naruszenie gleby pozwala na rozwój gatunków niepożądanych (np. kłosownica pierzasta, trzcinnik piaskowy) konkurujących ze żmijowcem.
19	4030 szlaczkoń szafraniec <i>Colias myrmidone</i>	X - nieznane zagrożenie lub nacisk	Brak	Brak zidentyfikowanych zagrożeń

Załącznik nr 4 do zarządzenia  
Regionalnego Dyrektora Ochrony Środowiska  
w Lublinie z dnia 12 stycznia 2015 r.

### Cele działań ochronnych

Lp.	Przedmiot ochrony	Cele działań ochronnych
1	3150 starorzecza i naturalne eutroficzne zbiorniki wodne ze zbiorowiskami z <i>Nympheion, Potamion</i>	1. Utrzymanie dotychczasowej formy i intensywności użytkowania: zachowanie 3-elementowej struktury roślinności (roślinność podwodna, pływająca i wynurzona), zachowanie min. 2 m strefy buforowej wokół zbiornika złożonej z roślinności półnaturalnej (trzciniowiska, turzycowiska, łąki, pastwiska, zarośla lub ziołorośla).
2	6210 murawy kserotermiczne <i>Festuco-Brometea</i>	Zachowanie otwartego charakteru muraw użytkowanych kośnie lub pastwiskowo przy utrzymaniu udziału krzewów i drzew mniejszym niż 5%.
3	6410 zmiennowilgotne łąki trzęślicowe <i>Molinion</i>	Zachowanie otwartego charakteru łąk poprzez zahamowanie sukcesji, przy zachowaniu łąk jako zbiorowisk półnaturalnych pozbawionych krzewów, z dopuszczeniem udziału pojedynczych gatunków ekspansywnych.
4	6430 ziołorośla górskie ( <i>Adenostylion alliariae</i> ) i ziołorośla nadrzeczne ( <i>Convolvuletalia sepium</i> )	Eliminacja gatunków obcych oraz ograniczenie udziału rodzimych gat. ekspansywnych do max. ok. 10 %.
5	6510 niżowe i górskie świeże łąki użytkowane ekstensywnie ( <i>Arrhenatherion elatioris</i> )	Zachowanie otwartego charakteru łąk poprzez zahamowanie sukcesji. Przy zachowaniu łąk jako zbiorowisk półnaturalnych pozbawionych krzewów z dopuszczeniem ich udziału (do 5% w przypadku obszaru heterogenicznego). Zapewnienie ekstensywnego użytkowania kośnym łąk.
6	9170 grąd środkowoeuropejski i subkontynentalny ( <i>Galio-Carpinetum, Tilio-Carpinetum</i> )	Podniesienie wieku drzewostanu, wskutek zwiększenia udziału drzew starszych niż 50 lat do ponad 50% oraz obecności drzew starszych niż 100 lat. Zwiększenie udziału leżącego martwego drewna do wartości co najmniej 3% miąższości żywego drzewostanu.
7	91E0 łągi wierzbowe, topolowe, olszowe i jesionowe	1. Podniesienie wieku drzewostanu, wskutek zwiększenia udziału drzew starszych niż 50 lat do ponad 50% oraz obecności drzew starszych niż 100 lat. Zwiększenie udziału leżącego martwego drewna do wartości co najmniej 2% miąższości żywego drzewostanu.
8	1355 wydra <i>Lutra Lutra</i>	1. Zachowanie dotychczasowego stanu warunków siedliskowych wskutek utrzymania naturalnych procesów erozyjno-akumulacyjnych rzeki. 2. Zachowanie roślinności nadbrzeżnej drzewiastej na powyżej 20% długości linii brzegowej.
9	1188 kumak nizinny <i>Bombina bombina</i>	1. Zachowanie płytkich nieosłoniętych zbiorników wodnych z rozwiniętą roślinnością szuwarową o wysokości do 1 m. na powierzchni powyżej 25%.



		2. Utrzymanie rytmiki zalewów oraz struktury przestrzennej siedlisk.
10	1130 boleń <i>Aspius aspius</i>	Zachowanie naturalnego składu gatunkowego ryb i stanu biotopu wskutek utrzymania wskaźnika jakości hydromorfologicznej na poziomie mniejszym niż 2,5 oraz utrzymanie pełnej struktury wiekowej populacji.
11	1134 różanka <i>Rhodeus sericeus amarus</i>	Zachowanie naturalnego składu gatunkowego ryb i stanu biotopu wskutek utrzymania wskaźnika jakości hydromorfologicznej na poziomie mniejszym niż 2,5 oraz utrzymanie pełnej struktury wiekowej populacji.
12	1145 piskorz <i>Misgurnus fossilis</i>	Zachowanie naturalnego składu gatunkowego ryb i stanu biotopu
13	1149 koza <i>Cobitis taenia</i>	Zachowanie naturalnego składu gatunkowego ryb i stanu biotopu wskutek utrzymania wskaźnika jakości hydromorfologicznej na poziomie mniejszym niż 2,5 oraz utrzymanie pełnej struktury wiekowej populacji.
14	1037 trzepla zielona <i>Ophiogomphus cecilia</i>	1. Zachowanie naturalnych procesów erozyjno-akumulacyjnych Bugu i ujściowego odcinka Huczwy. 2. Zachowanie roślinności nadbrzeżnej w pasie 10 m wskutek utrzymania drzew i krzewów na powyżej 20% długości linii brzegowej.
15	1059 modraszek telejus <i>Maculinea telejus</i>	1. Utrzymanie otwartego charakteru łąk. 2. Zachowanie bazy pokarmowej wskutek utrzymania łąk jako półnaturalnej roślinności, z udziałem krzewów do 10%. 3. Tradycyjne, późne (po 15 września) użytkowanie kośne zapewniające udział krwiściągu lekarskiego na powierzchni powyżej 20% stanowiska.
16	1060 czerwończyk nieparek <i>Lycaena dispar</i>	Zachowanie bazy pokarmowej (różnych gatunków szczawiów) zapewniające ich udział powierzchniowy na powierzchni powyżej 2% w kompleksach siedlisk łąkowych i torfowisk niskich.
17	1061 modraszek nausitous <i>Maculinea nausithous</i>	1. Utrzymanie otwartego charakteru łąk. 2. Zachowanie bazy pokarmowej wskutek utrzymania łąk jako półnaturalnej roślinności, z udziałem krzewów do 10%. 3. Tradycyjne, późne (po 15 września) użytkowanie kośne zapewniające udział krwiściągu lekarskiego na powierzchni powyżej 20% stanowiska.
18	4067 żmijowiec czerwony <i>Echium russicum</i>	1. Utrzymanie otwartego charakteru muraw dopuszczające maksymalny udział krzewów do 5%. 2. Zwiększenie populacji żmijowca do minimum 100 rozet. 3. Zmniejszenie wojłoku do 1 cm.
19	4030 szlaczkoń szafraniec <i>Colias myrmidone</i>	Weryfikacja występowania gatunku w obszarze.

Załącznik nr 5 do zarządzenia  
Regionalnego Dyrektora Ochrony Środowiska  
w Lublinie z dnia 12 stycznia 2015 r.

**Działania ochronne ze wskazaniem podmiotów odpowiedzialnych za ich wykonanie  
i obszarów ich wdrażania**

Przedmiot ochrony	Działania ochronne	Obszar wdrażania	Podmiot odpowiedzialny za wykonanie
Dotyczące ochrony czynnej siedlisk przyrodniczych, gatunków roślin i zwierząt oraz ich siedlisk oraz związane z utrzymaniem lub modyfikacją metod gospodarowania			
<i>Działania związane z ochroną czynną</i>			
Przedmioty ochrony - wszystkie	Oznakowanie: ustawienie tablic informujących o obiekcie, zagrożeniach i wskazaniach	Drogi wjazdowe i ścieżki na granicy obszaru	RDOŚ Lublin w porozumieniu z UG Gmin: Hrubieszów, Mircze i Dołhobyczów
6210 murawy kserotermiczne <i>Festuco-Brometea</i>	Usuwanie gatunków konkurencyjnych  Wycinanie krzewów i podrostu drzew na całej powierzchni. Cięcie na powierzchni gleby. Termin wykonania: wrzesień-listopad	Obręb Gródek dz.: 203; 208; 405; 615; 422; 419; 418; 397; 425; 414; 426/1; 55; 421; 206; 252; 207; 201; 417; 203; 423; 426/2; 420; 404; 415; 416; 613; 394A; 424; Obręb Teptiuków dz.: 352/5; 353; 262/6; 262/19; 352/6; 262/24; 262/10 Obręb Czumów dz.: 1/11; 1/13; 3/2; 4/2; 1/14; 1/9; 2/2; 1/8; 1/10; 1/12	Zarządca lub posiadacz obszaru na podstawie porozumienia zawartego z organem sprawującym nadzór nad obszarem Natura 2000 albo na podstawie zobowiązania podjętego w związku z korzystaniem z programów wsparcia z tytułu obniżenia dochodowości, a w odniesieniu do gruntów stanowiących własność Skarbu Państwa lub własność jednostek samorządu terytorialnego zarządca nieruchomości

			w związku z wykonywaniem obowiązków z zakresu ochrony środowiska na podstawie przepisów prawa albo w przypadku braku tych przepisów na podstawie porozumienia zawartego z organem sprawującym nadzór nad obszarem Natura 2000
6430 ziołorośla górskie ( <i>Adenostylion alliariae</i> ) i ziołorośla nadrzeczne ( <i>Convolvuletalia sepium</i> )	Usuwanie gatunków obcych Mechaniczne usuwanie kolczurki klapowanej (wyrywanie) przed okresem dojrzewania nasion	Obręb Gródek dz.: 615; 1; 272; 616; 2; 255; Obręb Czumów dz.: 328; 182 Obręb Kosmów Kolonia dz.:143;106/2 Obręb Kryłów dz.:745; 706; 703; 767; 768; 705; 769; 415; 462; 792;	Zarządca lub posiadacz obszaru na podstawie porozumienia zawartego z organem sprawującym nadzór nad obszarem Natura 2000
6510 niżowe i górskie świeże łąki użytkowane ekstensywnie ( <i>Arrhenatherion elatioris</i> )	Zapobieganie zalewaniu Rozbieranie tam i przetamowań wykonanych przez bobry (w przypadku zalania łąk uniemożliwiającego koszenie w danym sezonie wegetacyjnym) –	Obręb Gródek dz.: 590; 615; 291; 1; 271; 253; 292; Obręb Husynne dz.:397; 399/6; 343; 158; 344; 445; 345; Obręb Teptiuków dz.:368; 373; 354; 372/1; 369; 384/1; 370; 372/2; 365; 367; 366; Obręb Czumów dz.: 74; 69; 82/1; 79; 89; 110/1; 29; 31; 328; 65; 33; 83/1; 185; 28; 83/2; 191/1; 26; 108/2; 72; 82/2; 67; 71; 86; 325; 73; 81; 78/1; 25; 68; 80; 75; 87; 64; 66; 70; 108/1; 324; 182; 84; 116; 190; 83/3; 30; 88; 32; 85; 27; 77; 24; 76; 62; Obręb Kosmów Kolonia dz.:87; 52; 94; 50; 80; 89; 51; 85; 82; 86; 53; 81/2; 49; 81/1; 90; 92; 93; 148; 91; 88; 106/1; 143; 106/2; 95; 48; Obręb Kryłów dz.:637; 641; 680; 683; 615; 694; 708; 701/3; 772; 635; 706; 682; 654; 703; 695; 690; 681/2; 639/1; 616; 702/3; 775; 691; 600; 639/2; 767; 651; 768; 638; 705; 773; 696; 763; 655; 653; 700/1; 771; 769; 704; 765; 770;	Zarządca lub posiadacz obszaru na podstawie porozumienia zawartego z organem sprawującym nadzór nad obszarem Natura 2000 albo na podstawie zobowiązania podjętego w związku z korzystaniem z programów wsparcia z tytułu obniżenia dochodowości, a w odniesieniu do gruntów stanowiących własność Skarbu Państwa lub własność jednostek samorządu terytorialnego zarządca nieruchomości

		640; 707; 702/2; 697; 700/2; 692; 701/2; 766; 652; 702/1; 681/1; 636; 700/3; 750; 633; 634; 764; 684; 701/1; 774; 679; 792; 642; Obręb Prehoryłe dz.:1101; 972; 981; 1136; 977; 1110; 884; 1133; 983; 1100; 1063; 1143; 1128; 1289; 1117; 988; 10411142; 979; 1102; 948; 1114; 1146; 993; 1126; 973; 1039; 969; 1139; 1111; 808; 1044; 946; 1141; 887; 975; 1125; 902; 974; 1108; 1066; 870; 935; 1150; 1130/1; 1144; 1127; 1151; 994; 1112; 1132; 791; 1130/2; 1035; 868; 807/2; 1061; 867; 1038; 1043; 1064; 866; 1060; 1109; 871; 1098; 991; 789; 1042; 1104; 1062; 1123; 1149; 982; 1015; 970; 790; 984; 1135; 1106; 985; 1096; 978; 990; 1037; 992; 1049; 987; 1107; 1047; 865; 968; 883; 1105; 1148; 1065; 1046; 1140; 989; 986; 971; 1113; 863; 1137; 1048; 1145; 1131; 807/1; 1040; 996; 864; 1147; 1045; 1129; 980; 1138; 1160; 1097; 995; 1099; 1103; 869; 792; 1115; 886; 1124; 1134; 1116; Obręb Gołębie dz.: 219/19; 136/5; 144; 145; 142/1; 130; 138; 146; 141/2; 219/12; 115/1; 140; 245; 143; 139;	w związku z wykonywaniem obowiązków z zakresu ochrony środowiska na podstawie przepisów prawa albo w przypadku braku tych przepisów na podstawie porozumienia zawartego z organem sprawującym nadzór nad obszarem Natura 2000
4067 żmijowiec czerwony <i>Echium russicum</i>	1. Wzmocnienie populacji Wysiewanie (sadzenie) w przygotowany wcześniej grunt (usunięte rośliny), pielęgnacja w pierwszych dwóch latach (podlewanie, usuwanie roślin konkurencyjnych) 2. Poprawa warunków siedliskowych Grabienie murawy po koszeniu, z usunięciem wygrabionego wojłoku poza płat siedliska	Obręb Gródek dz.: 203;206 Obręb Czumów dz.: 1/14 ; 1/9 ; 1/10	Zarządca lub posiadacz obszaru na podstawie porozumienia zawartego z organem sprawującym nadzór nad obszarem Natura 2000
Przedmioty ochrony - wszystkie	Akcja informacyjna:  1.Spotkania z mieszkańcami	Sołectwa wsi, na terenie których położony jest obszar Natura 2000	RDOŚ Lublin / w porozumieniu z UG Gmin: Hrubieszów, Mircze

	<p>w sprawie. popularyzacja dopłat rolnośrodowiskowych i Natura 2000 oraz spotkania z przedsiębiorcami, instytucjami wspierającymi przedsiębiorczość</p> <p>2. Wytyczenie i oznakowanie ścieżek przyrodniczych, opracowanie i wydanie materiałów dydaktycznych</p>	<p>Gminy, na terenie których położony jest obszar Natura 2000</p>	<p>i Dołhobyczów</p>
<i>Działania związane z utrzymaniem lub modyfikacją metod gospodarowania</i>			
<p>6210 murawy kserotermiczne <i>Festuco-Brometea</i></p>	<p><b>Działanie obligatoryjne:</b> Użytkowanie kośne, kośno-pastwiskowe lub pastwiskowe</p> <p><b>Działanie fakultatywne:</b> Użytkowanie zgodnie z wymogami odpowiedniego pakietu rolnośrodowiskowego w ramach obowiązującego PROW, ukierunkowanego na ochronę siedliska przyrodniczego</p>	<p>Obręb Gródek dz.: 203;208; 405; 615; 422; 419; 418; 397; 425; 414; 426/1; 55; 421; 206; 252; 207; 201; 417; 203; 423; 426/2; 420; 404; 415; 416; 613; 394A; 424; Obręb Teptiuków dz.:352/5; 353; 262/6; 262/19; 352/6; 262/24; 262/10 Obręb Czumów dz.: 1/11; 1/13; 3/2; 4/2; 1/14; 1/9; 2/2; 1/8; 1/10; 1/12</p>	<p>Zarządca lub posiadacz obszaru</p> <p>Zarządca lub posiadacz obszaru na podstawie porozumienia zawartego z organem sprawującym nadzór nad obszarem Natura 2000 albo na podstawie zobowiązania podjętego w związku z korzystaniem z programów wsparcia z tytułu obniżenia dochodowości, a w odniesieniu do gruntów stanowiących własność Skarbu Państwa lub własność jednostek samorządu terytorialnego zarządca nieruchomości w związku z wykonywaniem obowiązków z</p>

			zakresu ochrony środowiska na podstawie przepisów prawa albo w przypadku braku tych przepisów na podstawie porozumienia zawartego z organem sprawującym nadzór nad obszarem Natura 2000
6510 niżowe i górskie świeże łąki użytkowane ekstensywnie ( <i>Arrhenatherion elatioris</i> )	<p><b>Działanie obligatoryjne:</b> Ekstensywne użytkowanie kośne, kośno-pastwiskowe lub pastwiskowe</p> <p><b>Działanie fakultatywne:</b> Użytkowanie zgodnie z wymogami odpowiedniego pakietu rolno środowiskowego w ramach obowiązującego PROW, ukierunkowanego na ochronę siedliska przyrodniczego</p>	<p>Obręb Gródek dz.: 590; 615; 291; 1; 271; 253; 292; Obręb Husynne dz.: 397; 399/6; 343; 158; 344; 445; 345; Obręb Teptiuków dz.: 368; 373; 354; 372/1; 369; 384/1; 370; 372/2; 365; 367; 366; Obręb Czumów dz.: 74; 69; 82/1; 79; 89; 110/1; 29; 31; 328; 65; 33; 83/1; 185; 28; 83/2; 191/1; 26; 108/2; 72; 82/2; 67; 71; 86; 325; 73; 81; 78/1; 25; 68; 80; 75; 87; 64; 66; 70; 108/1; 324; 182; 84; 116; 190; 83/3; 30; 88; 32; 85; 27; 77; 24; 76; 62; Obręb Kosmów Kolonia dz.: 87; 52; 94; 50; 80; 89; 51; 85; 82; 86; 53; 81/2; 49; 81/1; 90; 92; 93; 148; 91; 88; 106/1; 143; 106/2; 95; 48; Obręb Kryłów dz.: 637; 641; 680; 683; 615; 694; 708; 701/3; 772; 635; 706; 682; 654; 703; 695; 690; 681/2; 639/1; 616; 702/3; 775; 691; 600; 639/2; 767; 651; 768; 638; 705; 773; 696; 763; 655; 653; 700/1; 771; 769; 704; 765; 770; 640; 707; 702/2; 697; 700/2; 692; 701/2; 766; 652; 702/1; 681/1; 636; 700/3; 750; 633; 634; 764; 684; 701/1; 774; 679; 792; 642; Obręb Prehoryle dz.: 1101; 972; 981; 1136; 977; 1110; 884; 1133; 983; 1100; 1063; 1143; 1128; 1289; 1117; 988; 10411142; 979; 1102; 948; 1114; 1146; 993; 1126; 973; 1039; 969; 1139; 1111; 808; 1044; 946; 1141; 887; 975; 1125; 902; 974; 1108; 1066; 870; 935; 1150; 1130/1; 1144; 1127; 1151; 994; 1112; 1132; 791; 1130/2; 1035; 868; 807/2; 1061; 867; 1038; 1043;</p>	<p>Zarządca lub posiadacz obszaru</p> <p>Zarządca lub posiadacz obszaru na podstawie porozumienia zawartego z organem sprawującym nadzór nad obszarem Natura 2000 albo na podstawie zobowiązania podjętego w związku z korzystaniem z programów wsparcia z tytułu obniżenia dochodowości, a w odniesieniu do gruntów stanowiących własność Skarbu Państwa lub własność jednostek samorządu terytorialnego zarządca nieruchomości w związku z wykonywaniem obowiązków z zakresu ochrony</p>

		1064; 866; 1060; 1109; 871; 1098; 991; 789; 1042; 1104; 1062; 1123; 1149; 982; 1015; 970; 790; 984; 1135; 1106; 985; 1096; 978; 990; 1037; 992; 1049; 987; 1107; 1047; 865; 968; 883; 1105; 1148; 1065; 1046; 1140; 989; 986; 971; 1113; 863; 1137; 1048; 1145; 1131; 807/1; 1040; 996; 864; 1147; 1045; 1129; 980; 1138; 1160; 1097; 995; 1099; 1103; 869; 792; 1115; 886; 1124; 1134; 1116; Obręb Gołębice dz.: 219/19; 136/5; 144; 145; 142/1; 130; 138; 146; 141/2; 219/12; 115/1; 140; 245; 143; 139;	środowiska na podstawie przepisów prawa albo w przypadku braku tych przepisów na podstawie porozumienia zawartego z organem sprawującym nadzór nad obszarem Natura 2000
6410 zmiennowilgotne łąki trzęślicowe <i>Molinion</i>	<p><b>Działanie obligatoryjne:</b> Ekstensywne użytkowanie kośne, kośno-pastwiskowe lub pastwiskowe</p> <p><b>Działanie fakultatywne:</b> Użytkowanie zgodnie z wymogami odpowiedniego pakietu rolno środowiskowego w ramach obowiązującego PROW, ukierunkowanego na ochronę siedliska przyrodniczego 6410</p>	<p>Obręb Kryłów dz.: 519; 518/2; 523; 521; 524; 522; 520; 518/1</p> <p>Obręb Prehoryłe dz.: 805; 807/2; 814; 807/1; 1116; 813; 806; 812; 868; 803; 804; 811; 870</p> <p>Obręb Prehoryłedz.: 1036; 1026; 1021; 1024; 1032; 1022; 1031; 1023; 1039; 1033; 1028; 1037; 1025; 1030; 1027; 1116; 1040; 1029; 1034</p>	<p>Zarządca lub posiadacz obszaru</p> <p>Zarządca lub posiadacz obszaru na podstawie porozumienia zawartego z organem sprawującym nadzór nad obszarem Natura 2000 albo na podstawie zobowiązania podjętego w związku z korzystaniem z programów wsparcia z tytułu obniżenia dochodowości, a w odniesieniu do gruntów stanowiących własność Skarbu Państwa lub własność jednostek samorządu terytorialnego zarządca nieruchomości</p>

			<p>w związku z wykonywaniem obowiązków z zakresu ochrony środowiska na podstawie przepisów prawa albo w przypadku braku tych przepisów na podstawie porozumienia zawartego z organem sprawującym nadzór nad obszarem Natura 2000</p>
<p>9170 grąd środkowoeuropejski i subkontynentalny (<i>Galio-Carpinetum, Tilio-Carpinetum</i>)</p>	<p>Zwiększenie ilości martwego drewna</p> <p>1. Zmniejszenie pozyskania drewna - ograniczenie pozyskania drewna do poziomu 80% przyrostu rocznego (wszystkie powierzchnie).</p> <p>2. Pozostawienie 20% zwalonych drzew oraz pozostawienie obumierających drzew stojących w ilości ponad 3 szt./ha - nie dotyczy sytuacji klęskowych.</p>	<p>Obręb Husynne dz.:398/2 ; 156 ; 158; 398/1</p> <p>Obręb Ślipcze dz.: 422; 421</p> <p>Obręb Kosmów Kolonia dz.: 110; 52; 120; 50; 124; 43; 60; 115; 130; 113; 51; 116; 53; 131; 61; 121; 138; 136; 127; 57; 132; 114; 62; 139; 140; 135; 126; 56; 119; 58; 125; 122; 112/1; 117; 59; 128; 129; 123; 118; 134; 54; 137; 109; 55; 133;</p> <p>Obręb Kryłów dz.:349; 348; 350; 351</p>	<p>Zarządca lub posiadacz obszaru na podstawie porozumienia zawartego z organem sprawującym nadzór nad obszarem Natura 2000</p>
<p>91E0 łągi wierzbowe, topolowe, olszowe i jesionowe</p>	<p>Zmniejszenie pozyskania martwego drewna</p> <p>Pozostawienie 20% zwalonych drzew oraz pozostawienie obumierających drzew stojących w ilości ponad 3 szt./ha - nie dotyczy sytuacji klęskowych.</p>	<p>Obręb Gródek dz.: 616</p> <p>Obręb Husynne dz.:343 ; 445</p> <p>Obręb Czumów dz.: 191/1 ; 191/2 ; 182 ; 327</p> <p>Obręb Ślipcze dz.: 422 ; 420 ; 421</p> <p>Obręb Kryłów dz.:744</p> <p>Obręb Gołębice dz.: 219/19 ; 219/12 ; 245</p>	<p>Zarządca lub posiadacz obszaru na podstawie porozumienia zawartego z organem sprawującym nadzór nad obszarem Natura 2000</p>
<p>1059 modraszek telejus <i>Maculinea teleius</i></p> <p>1061 modraszek nausitous <i>Maculinea nausithous</i></p>	<p><b>Działanie obligatoryjne:</b></p> <p>Ekstensywne użytkowanie kośne, kośno-pastwiskowe lub pastwiskowe.</p> <p><b>Działanie fakultatywne:</b></p> <p>Użytkowanie zgodnie z wymogami</p>	<p>Obręb Kryłów dz.:521; 519; 518/2; 518/1; 524; 523; 522; 520;</p> <p>Obręb Prehoryle dz.:1028; 1029; 1034; 1022; 1031; 810; 1020; 1039; 1024; 811; 870; 804; 1026; 1035; 868; 807/2; 805; 1036; 1025; 1030; 803; 1027; 1021; 1033; 1032; 1037; 813; 1023; 807/1; 1040; 812; 814; 869; 806; 1116;</p>	<p>Zarządca lub posiadacz obszaru</p> <p>Zarządca lub</p>



	odpowiedniego pakietu rolnośrodowiskowego w ramach obowiązującego PROW, ukierunkowanego na ochronę siedliska przyrodniczego lub siedliska gatunków – modraszaków: telejusa i nausitousa”		posiadacz obszaru na podstawie porozumienia zawartego z organem sprawującym nadzór nad obszarem Natura 2000 albo na podstawie zobowiązania podjętego w związku z korzystaniem z programów wsparcia z tytułu obniżenia dochodowości, a w odniesieniu do gruntów stanowiących własność Skarbu Państwa lub własność jednostek samorządu terytorialnego zarządca nieruchomości w związku z wykonywaniem obowiązków z zakresu ochrony środowiska na podstawie przepisów prawa albo w przypadku braku tych przepisów na podstawie porozumienia zawartego z organem sprawującym nadzór nad obszarem Natura 2000
--	--	--	--

<i>Działania dotyczące monitoringu realizacji działań ochronnych</i>			
6210 murawy kserotermiczne <i>Festuco-Brometea</i>	Kontrola wykonania i jakości wykonania zadań. Ocena stopnia rozwoju krzewów i drzew, ocena rozwoju ekspansywnych gatunków roślin zielnych i gatunków inwazyjnych (wg metodyki PMŚ GIOŚ)	Obręb Gródek dz.: 208; 405; 615; 422; 419; 418; 397; 425; 414; 426/1; 55; 421; 206; 252; 207; 201; 417; 203; 423; 426/2; 420; 404; 415; 416; 613; 394A; 424; Obręb Teptiuków dz.:352/5; 353; 262/6; 262/19; 352/6; 262/24; 262/10 Obręb Czumów dz.: 1/11; 1/13; 3/2; 4/2; 1/14; 1/9; 2/2; 1/8; 1/10; 1/12	RDOŚ Lublin
6430 ziołorośla górskie <i>(Adenostylion alliariae)</i> i ziołorośla nadrzeczne <i>(Convolvuletalia sepium)</i>	Kontrola wykonania i jakości wykonania zadania. Ocena stopnia rozwoju gatunków inwazyjnych (wg metodyki PMŚ GIOŚ)	Obręb Gródek dz.: 615; 1; 272; 616; 2; 255; Obręb Czumów dz.: 328; 182 Obręb Kosmów Kolonia dz.:143;106/2 Obręb Kryłów dz.:745; 706; 703; 767; 768; 705; 769; 415; 462; 792;	RDOŚ Lublin
6510 niżowe i górskie świeże łąki użytkowane ekstensywnie <i>(Arrhenatherion elatris)</i>	Kontrola wykonania i jakości wykonania zadań. Ocena stopnia rozwoju krzewów i drzew, ocena rozwoju ekspansywnych gatunków roślin zielnych i gatunków inwazyjnych (wg metodyki PMŚ GIOŚ)	Obręb Gródek dz.: 590; 615; 291; 1; 271; 253; 292; Obręb Husynne dz.:397; 399/6; 343; 158; 344; 445; 345; Obręb Teptiuków dz.:368; 373; 354; 372/1; 369; 384/1; 370; 372/2; 365; 367; 366; Obręb Czumów dz.: 74; 69; 82/1; 79; 89; 110/1; 29; 31; 328; 65; 33; 83/1; 185; 28; 83/2; 191/1; 26; 108/2; 72; 82/2; 67; 71; 86; 325; 73; 81; 78/1; 25; 68; 80; 75; 87; 64; 66; 70; 108/1; 324; 182; 84; 116; 190; 83/3; 30; 88; 32; 85; 27; 77; 24; 76; 62; Obręb Kosmów Kolonia dz.:87; 52; 94; 50; 80; 89; 51; 85; 82; 86; 53; 81/2; 49; 81/1; 90; 92; 93; 148; 91; 88; 106/1; 143; 106/2; 95; 48; Obręb Kryłów dz.:637; 641; 680; 683; 615; 694; 708; 701/3; 772; 635; 706; 682; 654; 703; 695; 690; 681/2; 639/1; 616; 702/3; 775; 691; 600; 639/2; 767; 651; 768; 638; 705; 773; 696; 763; 655; 653; 700/1; 771; 769; 704; 765; 770; 640; 707; 702/2; 697; 700/2; 692; 701/2; 766; 652; 702/1; 681/1; 636; 700/3; 750; 633; 634; 764; 684; 701/1; 774;	RDOŚ Lublin

		679; 792; 642; Obręb Prehoryłe dz.:1101; 972; 981; 1136; 977; 1110; 884; 1133; 983; 1100; 1063; 1143; 1128; 1289; 1117; 988; 10411142; 979; 1102; 948; 1114; 1146; 993; 1126; 973; 1039; 969; 1139; 1111; 808; 1044; 946; 1141; 887; 975; 1125; 902; 974; 1108; 1066; 870; 935; 1150; 1130/1; 1144; 1127; 1151; 994; 1112; 1132; 791; 1130/2; 1035; 868; 807/2; 1061; 867; 1038; 1043; 1064; 866; 1060; 1109; 871; 1098; 991; 789; 1042; 1104; 1062; 1123; 1149; 982; 1015; 970; 790; 984; 1135; 1106; 985; 1096; 978; 990; 1037; 992; 1049; 987; 1107; 1047; 865; 968; 883; 1105; 1148; 1065; 1046; 1140; 989; 986; 971; 1113; 863; 1137; 1048; 1145; 1131; 807/1; 1040; 996; 864; 1147; 1045; 1129; 980; 1138; 1160; 1097; 995; 1099; 1103; 869; 792; 1115; 886; 1124; 1134; 1116; Obręb Gołębie dz.: 219/19; 136/5; 144; 145; 142/1; 130; 138; 146; 141/2; 219/12; 115/1; 140; 245; 143; 139;	
9170 grąd środkowoeuropejski i subkontynentalny ( <i>Galio-Carpinetum</i> , <i>Tilio-Carpinetum</i> )	Kontrola wykonania i jakości wykonania zadania Ocena ilości martwego drewna wg metodyki PMS GIOŚ.	Obręb Husynne dz.:398/2 ; 156 ; 158; 398/1 Obręb Ślipcze dz.: 422; 421 Obręb Kosmów Kolonia dz.: 110; 52; 120; 50; 124; 43; 60; 115; 130; 113; 51; 116; 53; 131; 61; 121; 138; 136; 127; 57; 132; 114; 62; 139; 140; 135; 126; 56; 119; 58; 125; 122; 112/1; 117; 59; 128; 129; 123; 118; 134; 54; 137; 109; 55; 133; Obręb Kryłów dz.:349; 348; 350; 351	RDOŚ Lublin
91E0 łągi wierzbowe, topolowe, olszowe i jesionowe	Kontrola wykonania i jakości wykonania zadania Ocena ilości martwego drewna wg metodyki PMS GIOŚ.	Obręb Gródek dz.: 616 Obręb Husynne dz.:343 ; 445 Obręb Czumów dz.: 191/1 ; 191/2 ; 182 ; 327 Obręb Ślipcze dz.: 422 ; 420 ; 421 Obręb Kryłów dz.:744 Obręb Gołębie dz.: 219/19 ; 219/12 ; 245	RDOŚ Lublin
1059 modraszek telejus <i>Maculinea</i> <i>teleius</i>	Kontrola wykonania i jakości wykonania zadań. Ocena stopnia rozwoju	Obręb Kryłów dz.:521; 519; 518/2; 518/1; 524; 523; 522; 520; Obręb Prehoryłe dz.:1028; 1029; 1034; 1022; 1031; 810; 1020;	RDOŚ Lublin

1061 modraszek nausitous <i>Maculinea nausithous</i>	krzewów i drzew, ocena rozwoju ekspansywnych gatunków roślin zielnych i gatunków inwazyjnych (wg metodyki PMS GIOŚ)	1039; 1024; 811; 870; 804; 1026; 1035; 868; 807/2; 805; 1036; 1025; 1030; 803; 1027; 1021; 1033; 1032; 1037; 813; 1023; 807/1; 1040; 812; 814; 869; 806; 1116.	
4067 żmijowiec czerwony <i>Echium russicum</i>	Kontrola wykonania i jakości wykonania zadań. Ocena stopnia rozwoju krzewów i drzew, ocena rozwoju ekspansywnych gatunków roślin zielnych i gatunków inwazyjnych (wg metodyki PMS GIOŚ)	Obręb Gródek dz.: 203;206 Obręb Czumów dz.: 1/14 ; 1/9 ; 1/10	RDOŚ Lublin

## Działania dotyczące monitoringu stanu zachowania przedmiotów ochrony

3150 Starorzecza i naturalne eutroficzne zbiorniki wodne ze zbiorowiskami z <i>Nympheion, Potamion</i>	Ocena stanu zachowania siedliska według parametrów opracowanych w ramach Państwowego Monitoringu Środowiska, zwanego dalej „PMS” (dwukrotnie w ciągu obowiązania planu)	Działki ewid: Obręb Gródek: 299 ;616 ;616 ;616 ;310 ;293 ;66 ;63 ;67 ;745 ;745 ;745 ;745 ;433/1 ;1117 ;1117 ;1117 ;1079 ;1079 ;1079	RDOŚ Lublin
6210 Murawy kserotermiczne ( <i>Festuco-Brometea</i> )	Ocena stanu zachowania siedliska według parametrów opracowanych w ramach Państwowego Monitoringu Środowiska, zwanego dalej „PMS” (dwukrotnie w ciągu obowiązania planu)	Działki ewid Obręb Gródek 419 ;54 ;426/1 ;55 ;206 ;252 ;252 ;252 ;426/2 ;415 ;416 ; Obręb Czumów 1/9	RDOŚ Lublin

6410 Zmiennowilgotne łąki trzęślicowe ( <i>Molinion</i> )	Ocena stanu zachowania siedliska według parametrów opracowanych w ramach Państwowego Monitoringu Środowiska, zwanego dalej „PMS” (dwukrotnie w ciągu obowiązywania planu)	Działki ewid Obręb Kryłów dz.: 519; 518/2; 523; 521; 524; 522; 520; 518/1 Obręb Prehoryłe dz.: 805; 807/2; 814; 807/1; 1116; 813; 806; 812; 868; 803; 804; 811; 870 Obręb Prehoryłedz.: 1036; 1026; 1021; 1024; 1032; 1022; 1031; 1023; 1039; 1033; 1028; 1037; 1025; 1030; 1027; 1116; 1040; 1029; 1034	RDOŚ Lublin
6430 Ziołorośla górskie ( <i>Adenostylion alliariae</i> ) i ziołorośla nadrzeczne ( <i>Convolvuletalia sepium</i> )	Ocena stanu zachowania siedliska według parametrów opracowanych w ramach Państwowego Monitoringu Środowiska, zwanego dalej „PMS” (dwukrotnie w ciągu obowiązywania planu)	Działki ewid Obręb Gródek 615; 272; 616 Obręb Czumów 328 Obręb Kryłów 727; 349; 705; 673	RDOŚ Lublin
6510 Niżowe i górskie świeże łąki użytkowane ekstensywnie ( <i>Arrhenatherion elatioris</i> )	Ocena stanu zachowania siedliska według parametrów opracowanych w ramach Państwowego Monitoringu Środowiska, zwanego dalej „PMS” (dwukrotnie w ciągu obowiązywania planu)	Działki ewid Obręb Gródek 291 ;1 ;1 ;1 Obręb Teptiuków 368; 365; 367 Obręb Czumów 83/2; 81; 77 Obręb Kryłów 639/2; 768; 638; 771; 766; 636 Obręb Prehoryłe 981; 977; 975; 994; 990; 986	RDOŚ Lublin
9170 Grąd środkowoeuropejski i subkontynentalny ( <i>Galio-Carpinetum</i> , <i>Tilio-Carpinetum</i> )	Ocena stanu zachowania gatunku według parametrów opracowanych w ramach PMS (dwukrotnie w ciągu obowiązywania planu)	Działki ewid Obręb Husynne 398/1 ;398/1 Obręb Ślipcze 422; 421 Obręb Kosmów-Kolonia 124; 132	RDOŚ Lublin
91E0 Łęgi wierzbowe, topolowe, olszowe i jesionowe	Ocena stanu zachowania gatunku według parametrów opracowanych w ramach PMS (dwukrotnie w ciągu obowiązywania planu)	Działki ewid Obręb Gródek 616 Obręb Husynne 343 Obręb Ślipcze 420; 421 Obręb Kryłów 744 Obręb Gołębie 219/19; 245 Obręb Prehoryłe 1117	RDOŚ Lublin

1355 Wydra <i>Lutra lutra</i>	Ocena stanu zachowania gatunku według parametrów opracowanych w ramach PMŚ (dwukrotnie w ciągu obowiązywania planu)	Stanowiska gatunku w obszarze	RDOŚ Lublin
1188 Kumak nizinny <i>Bombina bombina</i>	Ocena stanu zachowania gatunku według parametrów opracowanych w ramach PMŚ (dwukrotnie w ciągu obowiązywania planu)	Stanowiska gatunku w obszarze Rzeka Bug w granicach obszaru	RDOŚ Lublin
1130 boleń	Ocena stanu zachowania gatunku według parametrów opracowanych w ramach PMŚ (dwukrotnie w ciągu obowiązywania planu)	Rzeka Bug w granicach obszaru	RDOŚ Lublin
1134 różanka	Ocena stanu zachowania gatunku według parametrów opracowanych w ramach PMŚ (dwukrotnie w ciągu obowiązywania planu)	Rzeka Bug w granicach obszaru	RDOŚ Lublin
1145Piskorz <i>Misgurnus fossilis</i>	Ocena stanu zachowania gatunku według parametrów opracowanych w ramach PMŚ (dwukrotnie w ciągu obowiązywania planu)	Rzeka Bug w granicach obszaru	RDOŚ Lublin
1149 koza pospolita	Ocena stanu zachowania gatunku według parametrów opracowanych w ramach PMŚ (dwukrotnie w ciągu obowiązywania planu)	Rzeka Bug w granicach obszaru	RDOŚ Lublin
1037 trzepla zielona	Ocena stanu zachowania gatunku według parametrów opracowanych w ramach PMŚ (dwukrotnie w ciągu obowiązywania planu)	Rzeka Bug w granicach obszaru	RDOŚ Lublin

1059 Modraszek telejus <i>Maculinea teleius</i>	Ocena stanu zachowania gatunku według parametrów opracowanych w ramach PMŚ (dwukrotnie w ciągu obowiązywania planu)	Działki ewid Obręb Kryłów: 521; 519; 518/2; 518/1; 524; 523; 522; 520 Obręb Prehoryłe: 1028; 1029; 1034; 1022; 1031; 810; 1020; 1039; 1024; 811; 870; 804; 1026; 1035; 868; 807/2; 805; 1036; 1025; 1030; 803; 1027; 1021; 1033; 1032; 1037; 813; 1023; 807/1; 1040; 812; 814; 869; 806; 1116	RDOŚ Lublin
1060 Czerwończyk nieparek <i>Lycaena dispar</i>	Ocena stanu zachowania gatunku według parametrów opracowanych w ramach PMŚ (dwukrotnie w ciągu obowiązywania planu)	Działki ewid Obręb Gródek 285;1 Obręb Czumów 109 Obręb Kryłów 769; 344/6; 750 Obręb Prehoryłe 1123, 749	RDOŚ Lublin
1061 Modraszek nausitous <i>Maculinea nausithous</i>	Ocena stanu zachowania gatunku według parametrów opracowanych w ramach PMŚ (dwukrotnie w ciągu obowiązywania planu)	Działki ewid Obręb Kryłów: 521; 519; 518/2; 518/1; 524; 523; 522; 520  Obręb Prehoryłe: 1028; 1029; 1034; 1024; 804; 1026; 805; 1025; 1030; 803; 1027; 806; 1116	RDOŚ Lublin
4067 żmijowiec czerwony <i>Echium russicum</i>	Ocena stanu zachowania gatunku według parametrów opracowanych w ramach PMŚ (trzykrotnie w ciągu obowiązywania planu)	Działki ewid Obręb Gródek 206 ;203;203 ;203 Obręb Czumów 1/14 ;1/9 ;1/9 ;1/9 ;1/9 ;1/9 ;1/9 ;1/10	RDOŚ Lublin

Załącznik nr 6 do zarządzenia  
Regionalnego Dyrektora Ochrony Środowiska  
w Lublinie z dnia 12 stycznia 2015 r.

**Wskazania do zmian w istniejących studiach uwarunkowań i kierunków zagospodarowania przestrzennego gmin, miejscowych planach zagospodarowania przestrzennego, planach zagospodarowania przestrzennego województw, dotyczące eliminacji lub ograniczenia zagrożeń wewnętrznych lub zewnętrznych, niezbędnych dla utrzymania lub odtworzenia właściwego stanu ochrony gatunków ptaków i ich siedlisk, dla których ochrony wyznaczono obszar Natura 2000**

Lp.	Nazwa dokumentu	Wskazanie do zmiany
1	Uchwała nr XLV/320/2010 Rady Gminy Mirce z dnia 28 września 2010 roku w sprawie uchwalenia zmian w „Studium uwarunkowań i kierunków zagospodarowania przestrzennego Gminy Mirce	Na załączniku graficznym do Studium uwarunkowań i kierunków zagospodarowania przestrzennego Gminy Mirce lokalizacja terenów gospodarki wodnej i turystyki pokrywa się z obszarem występowania przedmiotów ochrony, kod: 3150 – starorzecza i naturalne eutroficzne zbiorniki wodne ze zbiorowiskami z Nympheion, Potamion, 91E0 – łągi wierzbowe, topolowe, olszowe i jesionowe. Dlatego zaleca się zmianę funkcji gruntów przeznaczonych pod gospodarkę wodną i turystykę na funkcje zgodne z Planem Zadań Ochronnych dla obszaru Natura 2000.