

**WOJEWODA OPOLSKI**

Zatwierdzam

*Sławomir Kłosowski*  
Wojewoda Opolski

Opole, dnia 08.04.2021

**POWIATOWA STACJA  
SANITARNO-EPIDEMIOLOGICZNA  
W OPOLU**

45-018 Opole, ul. Krakowska 51  
tel. 77 44-28-800, fax 77 44-28-505  
NIP: 754-24-81-732 Regon: 142303574

**ZARZĄDZENIE NR 5/2021  
Dyrektora Powiatowej Stacji Sanitarно-Epidemiologicznej w Opolu  
z dnia 25.02.2021r.**

**zmieniające Regulamin organizacyjny Powiatowej Stacji  
Sanitarно-Epidemiologicznej w Opolu**

Na podstawie art. 10 ust 4 ustawy z dnia 14 marca 1985 r. o Państwowej Inspekcji Sanitarnej (tekst jedn. Dz. U. z 2021 r. poz. 195) oraz w związku z Art. 53 ust. 4 ustawy z dnia 23 stycznia 2009 r. o wojewodzie i administracji rządowej w województwie (t.j. Dz.U. z 2019 r, poz. 1464), zarządza się, co następuje:

§ 1. W Regulaminie Organizacyjnym Powiatowej Stacji Sanitarно-Epidemiologicznej w Opolu, stanowiącym załącznik do Zarządzenia Dyrektora Powiatowej Stacji Sanitarно-Epidemiologicznej w Opolu Nr 6/2020 z dnia 26.08.2020r. zmienia się treść § 7 na następujący:

„§ 7. W skład Powiatowej Stacji wchodzi następujące komórki organizacyjne:

- 1) Oddział Ekonomiczny i Administracyjny;
- 2) Oddział Epidemiologii;
- 3) Oddział Higieny Komunalnej;
- 4) Oddział Higieny Pracy;
- 5) Oddział Higieny Żywności, Żywienia i Przedmiotów Użytku;
- 6) Sekcja Higieny Dzieci i Młodzieży;
- 7) Sekcja Promocji Zdrowia i Oświaty Zdrowotnej;
- 8) Sekcja Zapobiegawczego Nadzoru Sanitarnego;
- 9) Sekcja Informatyki;
- 10) Stanowisko Pracy do Spraw Statystyki, Informacji i Oceny;
- 11) Stanowisko Pracy Radcy Prawnego.”

§ 2. W § 8 ust. 2 po punkcie 8) dodaje się punkt 9) o treści:

„9) Sekcja Informatyki

Realizacja zadań Państwowego Powiatowego Inspektora Sanitarnego w zakresie nadzorowania, utrzymania w ruchu ciągłym infrastruktury informatycznej oraz zapewnienie bezpieczeństwa przetwarzanych danych przez:

- zapewnienie bezpieczeństwa sprzętu komputerowego oraz lokalnych systemów teleinformatycznych,
- stałą kontrolę i monitorowanie działania systemów teleinformatycznych celem zapewnienia ciągłości ich funkcjonowania;
- zapewnienie systemu wsparcia użytkowników systemów teleinformatycznych;
- prace administracyjno-konserwacyjne środowiska teleinformatycznego oraz obsługę techniczno-eksploatacyjną sprzętu informatycznego i telekomunikacyjnego;
- współpracę z pozostałymi komórkami organizacyjnymi w zakresie obsługi systemów i sprzętu teleinformatycznego oraz nadawanie uprawnień do korzystania z jego zasobów;
- zarządzanie, ewidencjonowanie oraz inwentaryzację zasobów informatycznych;
- współpracę z komórkami organizacyjnymi w zakresie gospodarowania zasobami systemu teleinformatycznego;
- nadzór przy realizacji zakupów, wdrożeń i eksploatację elementów infrastruktury teleinformatycznej w odniesieniu do przyjętych standardów i „dobrych praktyk”.

§ 3. W § 8 ust. 2 zmienia się numerację na następującą:

- „10) Stanowisko Pracy do Spraw Statystyki, Informacji i Oceny;
- 11) Stanowisko Pracy Radcy Prawnego.”

§ 4. Zmienia się Załącznik Nr 1 do Regulaminu organizacyjnego Powiatowej Stacji Sanitarno-Epidemiologicznej w Opolu - Schemat organizacyjny Powiatowej Stacji Sanitarno-Epidemiologicznej w Opolu, stanowiący załącznik Nr 1 do niniejszego zarządzenia.

§ 5. Zmienia się Załącznik Nr 2 do Regulaminu Organizacyjnego Powiatowej Stacji Sanitarno-Epidemiologicznej w Opolu - Wykaz symboli literowych komórek organizacyjnych i samodzielnych stanowisk pracy oraz innych skrótów stosowanych w Powiatowej Stacji Sanitarno-Epidemiologicznej w Opolu, stanowiący załącznik Nr 2 do niniejszego zarządzenia.

§ 6. Zarządzenie wchodzi w życie z dniem zatwierdzenia przez Wojewodę Opolskiego.

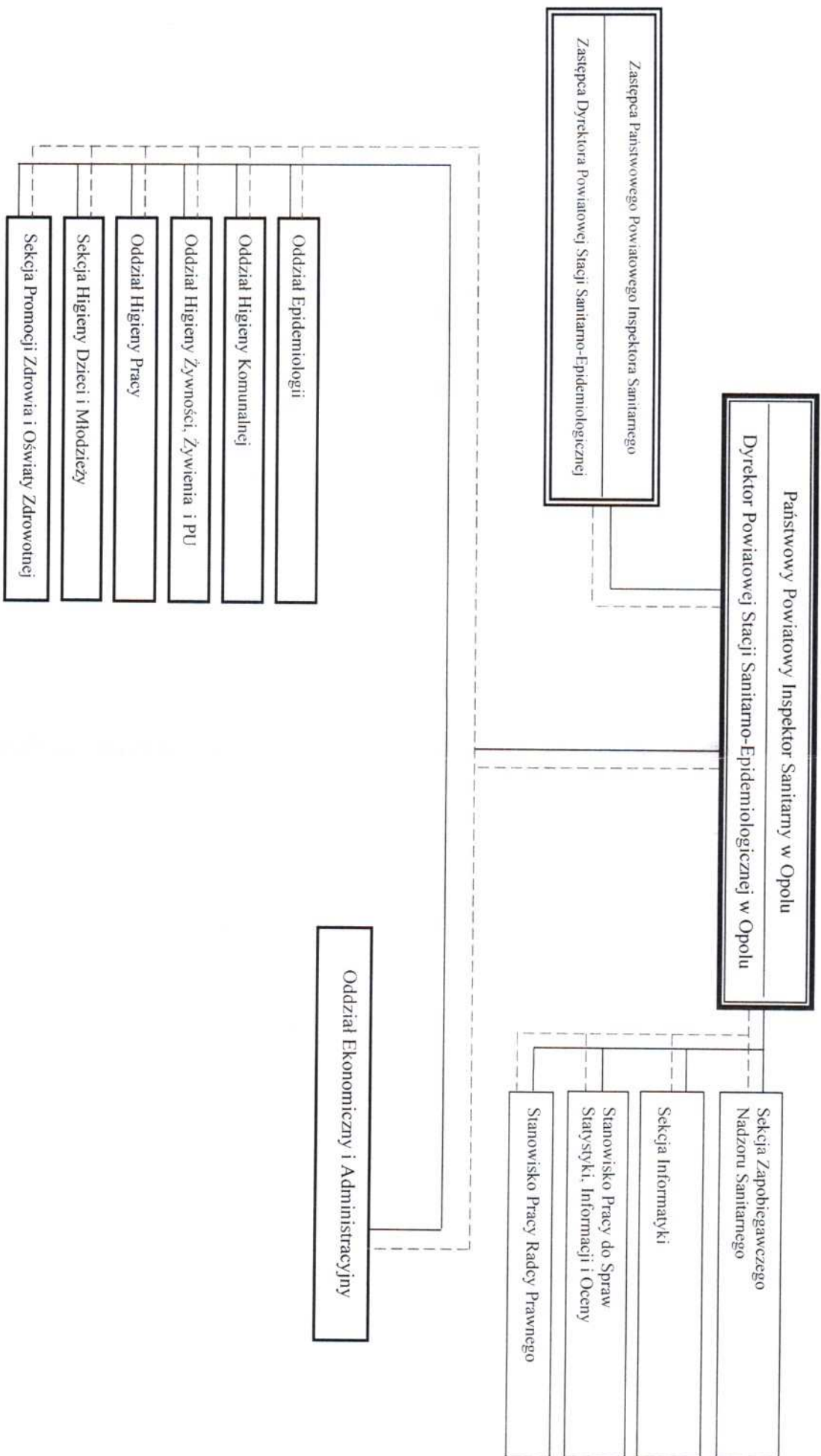
DYREKTOR  
*Marzena Nanowska-Gašler*  
mgr Marzena Nanowska-Gašler

Strona 2 z 2

Przedstawiciel Zarządu  
*Mendak*

RADCA PRAWNY  
*Katarzyna Matraszek*  
Katarzyna Matraszek

# Załącznik nr 1. Schemat organizacyjny Powiatowej Stacji Sanitarно-Epidemiologicznej w Opolu



System Zarządzania Jakością

podległość

*Przedstawiciel  
Zespołu Nadzoru*

## WYKAZ SYMBOLI LITEROWYCH

### KOMÓREK ORGANIZACYJNYCH I SAMODZIELNYCH STANOWISK PRACY ORAZ INNYCH SKRÓTÓW STOSOWANYCH W POWIATOWEJ STACJI SANITARNO-EPIDEMIOLOGICZNEJ W OPOLU

<b>PPIS</b>	- Państwowy Powiatowy Inspektor Sanitarny
<b>ZPPIS</b>	- Zastępca Państwowego Powiatowego Inspektora Sanitarnego
<b>D</b>	- Dyrektor
<b>ZD</b>	- Zastępca Dyrektora
<b>GK</b>	- Główny Księgowy
<b>PSJ/ZPSJ</b>	- Pełnomocnik/ Zastępca Pełnomocnika ds. Jakości w Powiatowej Stacji
<b>EP</b>	- Oddział Epidemiologii
<b>HK</b>	- Oddział Higieny Komunalnej
<b>HŻ</b>	- Oddział Higieny Żywności, Żywienia i Przedmiotów Użytku
<b>HP</b>	- Oddział Higieny Pracy
<b>HDM</b>	- Sekcja Higieny Dzieci i Młodzieży
<b>OPZ</b>	- Sekcja Promocji Zdrowia i Oświaty Zdrowotnej
<b>NZ</b>	- Sekcja/Stanowisko Pracy do Spraw Zapobiegawczego Nadzoru Sanitarnego
<b>ST</b>	- Stanowisko Pracy do Spraw Statystyki, Informacji i Oceny
<b>DEA</b>	- Oddział Ekonomiczny i Administracyjny
<b>RP</b>	- Stanowisko Pracy Radcy Prawnego
<b>K</b>	- Sprawy pracownicze
<b>OC</b>	- Sprawy Obrony Cywilnej
<b>SZ</b>	- Sprawy dot. nadzoru nad środkami zastępczymi
<b>SI</b>	- Sekcja Informatyki /Stanowisko Pracy Informatyka

*Przedstawiciel  
Zaloga  
Mencolab* *katka*

*ka*