



e-Doręczenia

# Wysyłanie wniosków z eUsług przez e-Doręczenia

Tomasz Woźniakowski  
Centralny Ośrodek Informatyki

# SPIS TREŚCI

1. Wymagania dla funkcjonalności
2. Architektura rozwiązania – komponenty
3. Architektura rozwiązania – komunikacja, uproszczona
4. Podsumowanie – warunki wymagane do spełnienia po stronie portalu usługowego
5. Podsumowanie – ryzyka związane z integracją



# Wymagania dla funkcjonalności 1/2

- Użytkownik portalu usługowego zintegrowanego z usługą rejestrowanego doręczenia elektronicznego musi mieć możliwość wysłania dokumentu z użyciem adresu do doręczeń w usłudze publicznej
- Dokument utworzony z użyciem usługi portalu musi być wysłany na adres do doręczeń zdefiniowany w usłudze – użytkownik nie wyszukuje adresu w usłudze wyszukiwarki.

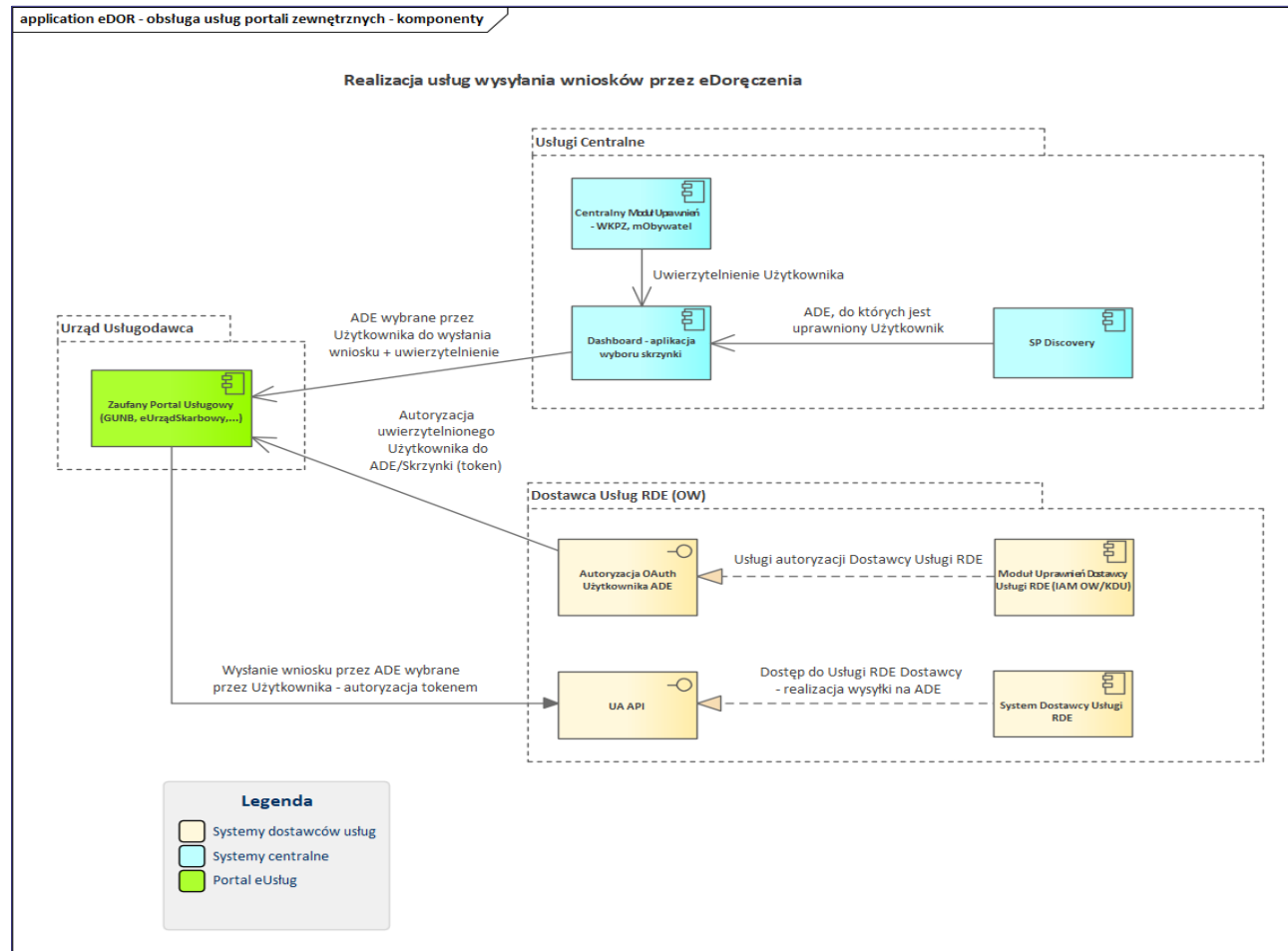


# Wymagania dla funkcjonalności 2/2

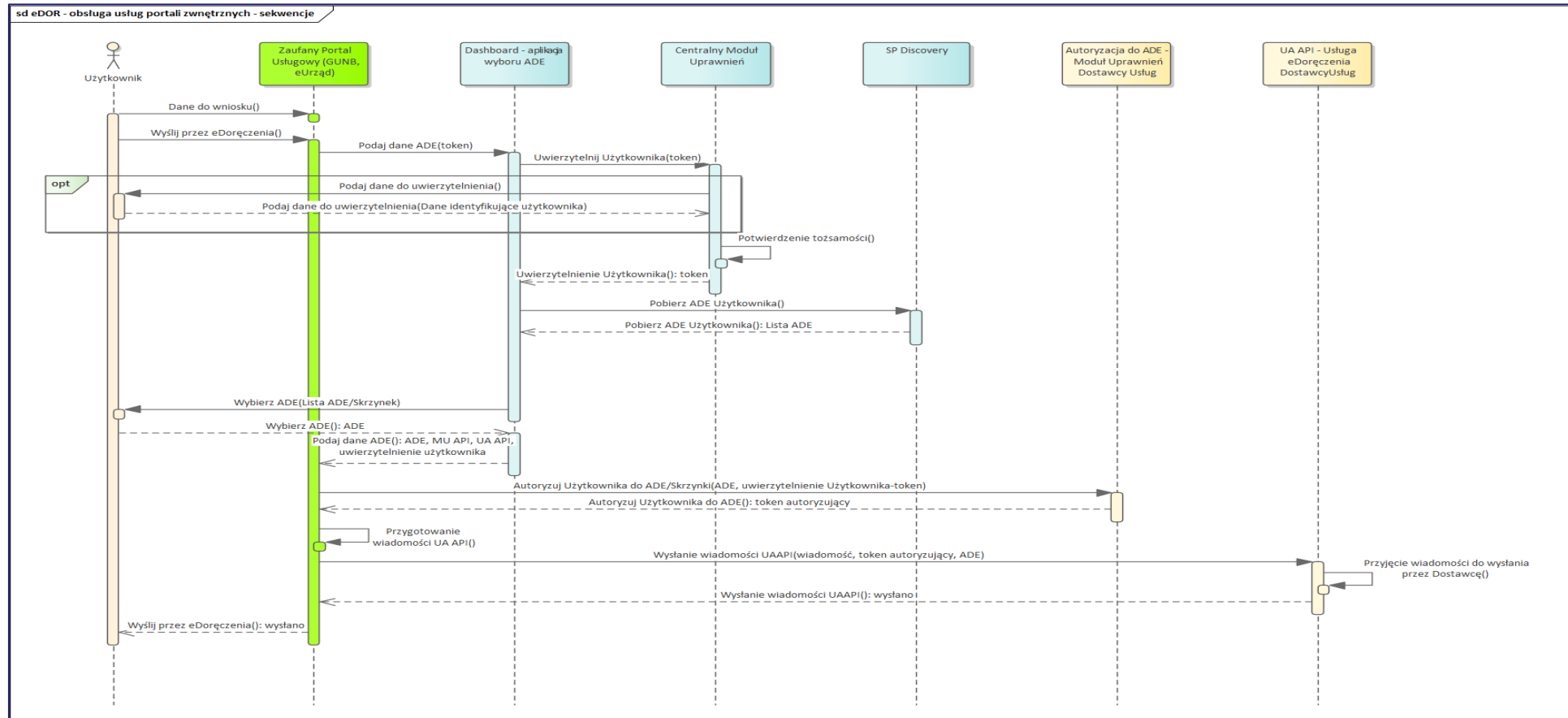
- Użytkownik usługi portalu otrzymuje potwierdzenie wysłania dokumentu na adres doręczeń, do którego posiada uprawnienia, wskazany podczas korzystania z usługi
- Użytkownik posiada w skrzynce zarejestrowaną przesyłkę wysłaną w katalogu wiadomości wysłanych
- Dalsza korespondencja może być prowadzona pomiędzy adresami podmiotu określonego w usłudze i adresem wybranym przez użytkownika do użycia przy wysłaniu.




# Architektura rozwiązania – komponenty




# Architektura rozwiązania – komunikacja, rozproszona





# Podsumowanie – warunki wymagane do spełnienia po stronie portalu usługowego 1/2



- Portal usługowy musi być zarejestrowanym klientem usług centralnych – zintegrowanie z aplikacją do wyboru adresu w Dashboard
    - Możliwość wyświetlenia listy adresów użytkownika
    - Możliwość wskazania adresata w zakresie zdefiniowanych w usłudze.
  - Opcjonalne uwierzytelnienie użytkownika przed decyzją o wysyłce w portalu usługowym – integracja z usługami uwierzytelnienia (WKPZ, mObywatel).
- 

# Podsumowanie – warunki wymagane do spełnienia po stronie portalu usługowego 2/2



- Techniczne możliwości połączenia się z usługami dostawcy usługi doręczenia (Operatora Wyznaczonego) – zestawienie połączenia
  - Integracja z usługami Operatora Wyznaczonego (ew. innych dostawców):
    - Autoryzacja uwierzytelnionego użytkownika w Module Uprawnień OW (dostawcy usługi)
    - Integracja z interfejsem User Agent API (UA API) dostawcy usługi: podłączenie do UA API, formatowanie wiadomości z załącznikiem w postaci dokumentu wynikowego z usługi, wysłanie wiadomości
- 



# Podsumowanie – ryzyka związane z integracją

- Brak adresów do doręczeń, do których użytkownik usługi posiada uprawnienia – użytkownik musi posiadać dostępny adres, aby skorzystać z usługi
- Brak możliwości wysłania wiadomości na adres wskazany w usłudze – nieaktualne wskazanie adresata/adresu, konieczne utrzymywanie aktualnej listy adresów
- Brak dostępności usługi doręczeń elektronicznych (przerwa techniczna) – wymaganie obsłużenia przerw technicznych usługi doręczenia elektronicznego i komunikowanie ich użytkownikowi.

