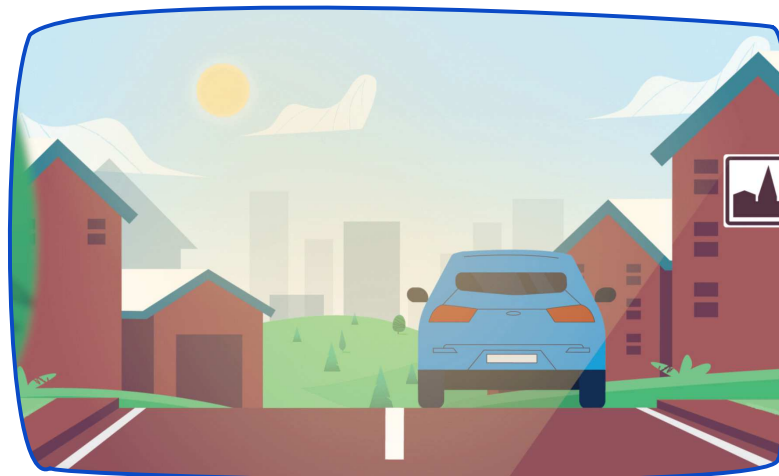


Odpowiedz na poniższe pytania, wybierając tylko jedną odpowiedź



1.

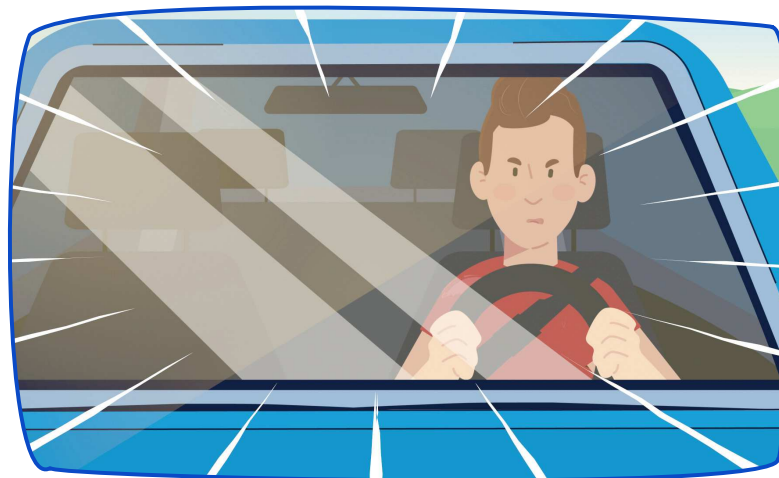
Które ze sformułowań określa poruszanie się z nadmierną prędkością?

- A CIĘŻKI DZIEŃ
- B CIĘŻKA NOGA
- C CIĘŻKA GŁOWA

2.

Co to jest prędkość bezpieczna?

- A PRĘDKOŚĆ, KTÓRA UMOŻLIWI PODJĘCIE ZAWCZASU ODPOWIEDNICH DZIAŁAŃ, ABY ZAPOBIEC WYPADKOWI
- B PRĘDKOŚĆ, KTÓRA UMOŻLIWI ZAUWAŻENIE ZAGROŻENIA
- C PRĘDKOŚĆ, KTÓREJ WARTOŚĆ JEST USTALONA NA ZNAKU DROGOWYM



3.

Kiedy wolno poruszać się z prędkością większą, niż maksymalnie dopuszczalna?

A GDY NIKOGO NIE MA NA DRODZE

B GDY JADĘ DO SZPITALA

C NIGDY

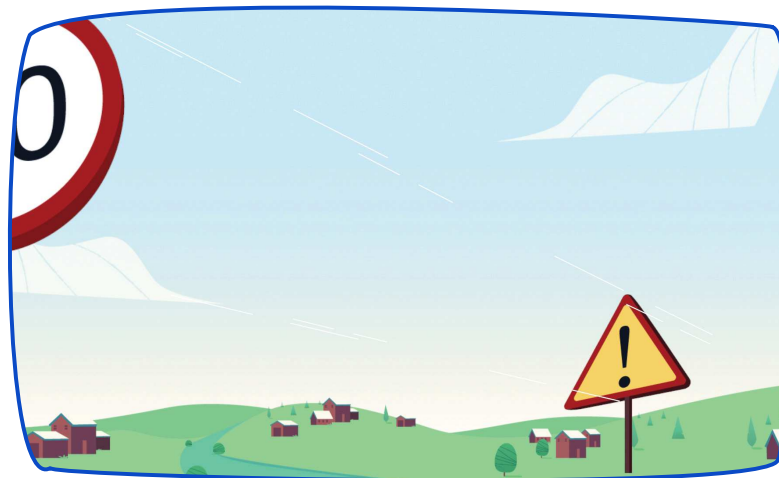
4.

Dlaczego stosowany jest tak mocny przekaz, że prędkość zabija? Jaki jest na to argument?

A PRZY WZROŚCIE PRĘDKOŚCI ROŚNIE ENERGIA UDERZENIA, A CIAŁO CZŁOWIEKA NIE JEST PRZYSTOSOWANE DO PRZYJĘCIA NADMIERNEJ ENERGII

B PRZY WZROŚCIE PRĘDKOŚCI MALEJĄ NASZE UMIEJĘTNOŚCI PROWADZENIA POJAZDU

C PRAWDOPODOBIEŃSTWO ŚMIERCI W RUCHU DROGOWYM ROŚNIE WPROST PROPORCJONALNIE DO WZROSTU PRĘDKOŚCI POJAZDU



5. Z punktu widzenia bezpieczeństwa ruchu drogowego, na co przede wszystkim wpływ ma prędkość pojazdu?

A NA DŁUGOŚĆ DRÓGI HAMOWANIA

B NA CZAS PODRÓŻY

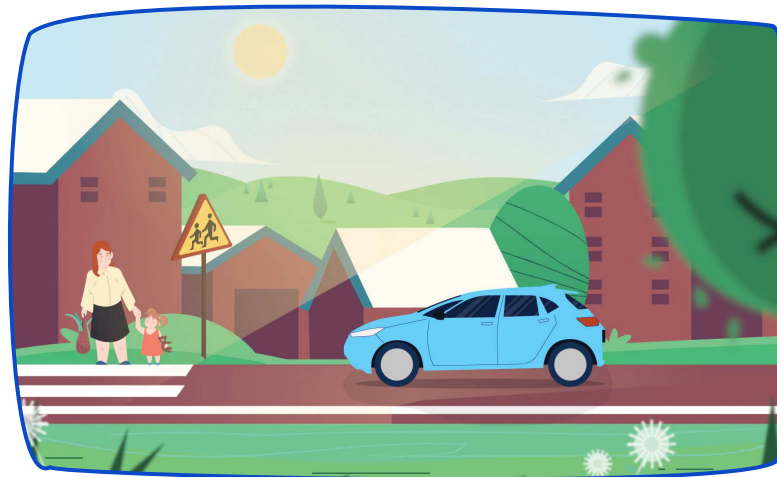
C NA ZUŻYCIE PALIWA

6. Dlaczego wzrost prędkości pogarsza nasze możliwości prawidłowego prowadzenia pojazdu w ruchu drogowym?

A WRAZ ZE WZROSTEM PRĘDKOŚCI ZMNIĘJSZA NAM SIĘ POLE WIDZENIA

B NIE JESTEŚMY AŻ TAK SKUPIENI NA SZYBKO OMIJANYCH ELEMENTACH NA DRODZE

C JEST TO PODCHWYTLIWE STWIERDZENIE, COŚ TAKIEGO NIE WYSTĘPUJE



7.

Gdy dojeżdżasz do przejścia dla pieszych, jakie mogą być konsekwencje poruszania się z nadmiernie wysoką prędkością?

A

NIEZAUWAŻENIE PIESZEGO

B

POTRĄCENIE PIESZEGO Z PRĘDKOŚCIĄ, KTÓRA NARAZI GO NA KALECTWO LUB UTRATĘ ŻYCIA

C

PRZEJECHANIE TUŻ OBOK PIESZEGO, KTÓRY JUŻ ZNALAZŁ SIĘ NA PRZEJŚCIU

8.

Dlaczego piesi nie mogą korzystać z dróg szybkiego ruchu?

A

BO NIE WYKONANO TAM PRZEJŚĆ DLA PIESZYCH

B

PIESI MOGĄ KORZYSTAĆ NA TAKICH DROGACH Z PASA AWARYJNEGO

C

BO PORUSZAJĄCE SIĘ TAM POJAZDY JEŹDZĄ Z BARDZO DUŻYMI PRĘDKOŚCIAMI



9.

Jak myślisz, dlaczego młodzi kierowcy tak często przekraczają dozwoloną prędkość?

- A NIE MA JEDNEJ PRZYCZYNY, PO PROSTU UMIEJĄ TAK JEŹDZIĆ
- B CHCĄ POPIISAĆ SIĘ PRZED RÓWIEŚNIKAMI
- C BO MAJĄ WIĘCEJ OBOWIĄZKÓW NIŻ STARSI I CIĄGLE SIĘ GDZIEŚ SPIESZĄ

10.

Jak sądzisz, dlaczego w Polsce - na tle krajów Europy - występuje największe zagrożenie wypadkami z powodu nadmiernej prędkości?

- A BO WIĘKSZOŚĆ Z NAS JEŹDZI PONAD LIMIT DOPUSZCZALNEJ PRĘDKOŚCI
- B BO MAMY SŁABE DROGI
- C BO MAMY SŁABE SAMOCHODY



11.

Dlaczego w ruchu drogowym rośnie niebezpieczeństwo, gdy kierowcy jeżdżą za szybko?

- A TRUDNO JEST ZAUWAŻYĆ SAMOCHODY I PIESZYCH
- B MOŻEMY PRZEGAPIĆ SKRZYŻOWANIE, NA KTÓRYM MIELIŚMY SKRĘCIĆ
- C KIEROWCY ŁATWIEJ JEST POPEŁNIĆ BŁĄD

12.

Co się dzieje, gdy jedziemy za szybko po oblodzonej lub zaśnieżonej drodze i musimy zahamować?

- A DROGA HAMOWANIA JEST TAKA SAMA, JAK NA NAWIERZCHNI SUCHEJ, BO MAMY ABS
- B WYDŁUŻA NAM SIĘ DROGA HAMOWANIA I MOŻEMY WPAŚĆ W POŚLIZG
- C DROGA HAMOWANIA JEST TAKA SAMA, JAK NA NAWIERZCHNI SUCHEJ, BO MAMY OPONY ZIMOWE

**13.**

Z jaką prędkością wolno nam się poruszać w terenie zabudowanym, a więc tam, gdzie mamy duże szanse spotkania na drodze pieszego?

A 50 KM/H**B** 60 KM/H**C** 30 KM/H**14.**

Jak myślisz, przy jakiej prędkości jest niemal pewne, że uderzona osoba zostanie ciężko ranna i grozić jej będzie kalectwo?

A 40 KM/H**B** 30 KM/H**C** 50 KM/H

**15.**

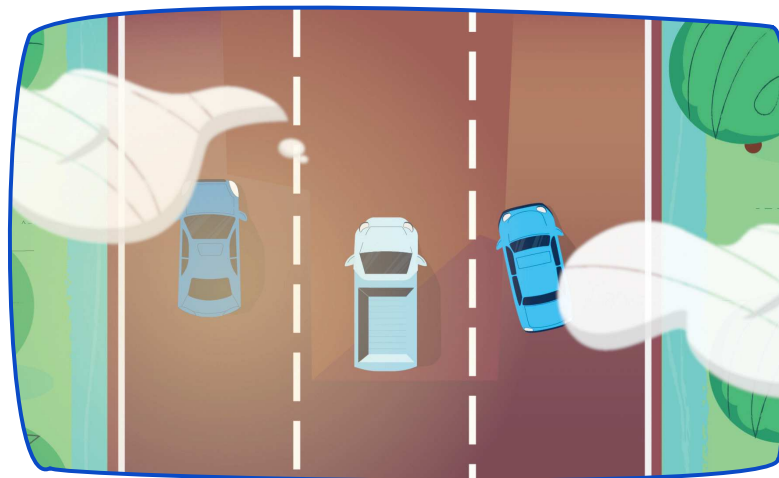
Wszyscy podkreślają, że młodzi powodują najczęściej wypadków na drogach. Jak myślisz, jaki jest tego powód?

- A** POWODUJĄ NAJWIĘCEJ WYPADKÓW ZE SKUTKIEM ŚMIERTELNYM
- B** STANOWIĄ MAŁY PROCENT KIEROWCÓW, A POWODUJĄ NAJWIĘCEJ WYPADKÓW, W KTÓRYCH SĄ OFIARY ŚMIERTELNE I OSOBY RANNE
- C** NAJCZĘŚCIEJ PRZEKRACZAJĄ PRĘDKOŚĆ DOPUSZCZALNĄ

16.

Przekraczanie prędkości o 10 km/h. Na pewno słyszeliście o tym, że wiele osób tak jeździ, bo to tylko 10 km/h więcej. Jakie są jednak tego możliwe najgorsze konsekwencje?

- A** KTOŚ MOŻE DOZNAĆ WIĘKSZEGO USZCZERBKU NA ZDROWIU
- B** KTOŚ MOŻE BARDZIEJ USZKODZIĆ SAMOCHÓD
- C** KTOŚ DOSTANIE WIĘKSZY MANDAT



17.

Jeśli jeździmy za szybko, to pozostali uczestnicy ruchu drogowego...

- A MOGĄ NA NAS NIE ZWRÓCIĆ UWAGI
- B MOGĄ NAS NIE SŁYSZEĆ
- C MOGĄ W PORĘ NAS NIE ZAUWAŻYĆ, W TYM W SZCZEGÓLNOŚCI PIESI I KIEROWCY NA SKRZYŻOWANIU

18.

Dlaczego ulica to nie tor wyścigowy?

- A NIE WOLNO SIĘ ŚCIGAĆ NA ULICY, BO ZABRANIAJĄ TEGO PRZEPISY PRAWA
- B NA TORZE WYŚCIGOWYM MAMY SYSTEMY BEZPIECZEŃSTWA I NIE MAMY PIESZYCH
- C NA TORZE WYŚCIGOWYM JEŹDZI SIĘ SZYBCIEJ, ALE WYDAJE SIĘ, JAKBY JEŹDZIŁO SIĘ WOLNIEJ



19.

Z czego wynika to, że trzeba zwalniać przy dojeździe do przejścia dla pieszych?

A

PIESZY W TYCH MIEJSCACH MA PIERWSZEŃSTWO

B

NIE MA TAKIEGO OBOWIĄZKU

C

PIESZY W TYCH MIEJSCACH MA PIERWSZEŃSTWO, JEST NIECHRONIONYM UCZESTNIKIEM RUCHU, A ZNAJDUJĄC SIĘ NA PRZEJŚCIU, MOŻE BYĆ ZASŁONIĘTY PRZEZ INNE POJAZDY

20.

Najpoważniejszym skutkiem przekraczania dozwolonej prędkości jest:

A

MANDAT KARNY

B

ROZBICIE SAMOCHODU

C

UTRATA ŻYCIA