

# **Dokumentacja na potrzeby Planu Zadań Ochronnych dla obszaru Ostrzyca Proboszczowicka PLH020042 Ekspertyza siedliskowa**

dr Kamil Kulpiński  
dr Anna Tyc



## Obszar o Znaczeniu dla Wspólnoty Europejskiej (OZW) Utworzony w 2009 r., powierzchnia 70,52 ha

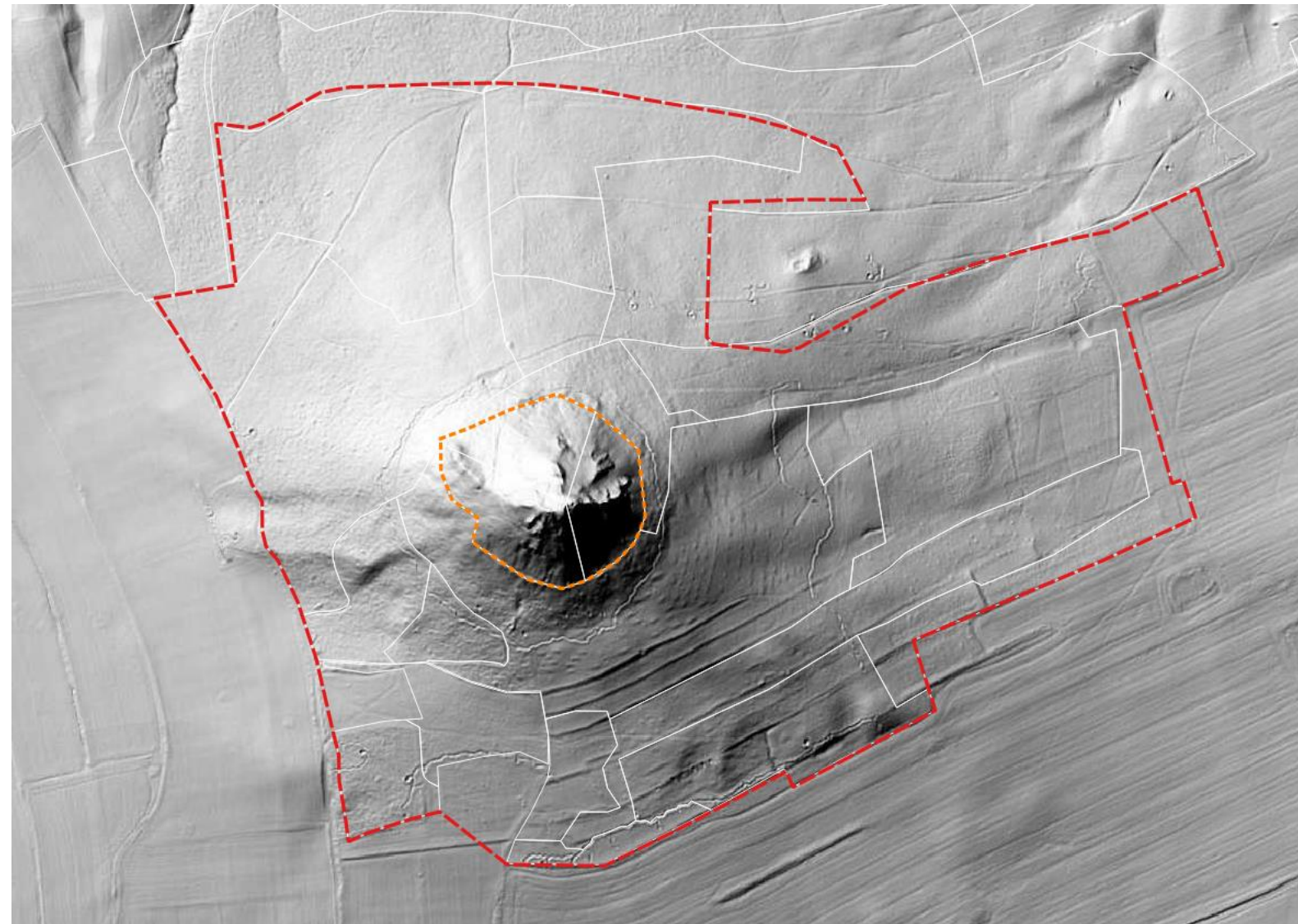


REGIONALNA  
DYREKCJA  
OCHRONY  
ŚRODOWISKA  
WE WROCŁAWIU

Spełniamy wymagania EMAS – zarządzamy urzędem efektywnie, oszczędnie i prośrodowiskowo



EMAS  
Zweryfikowany system  
zarządzania  
środowiskowego  
PL 3.02.006-03



# Standardowy Formularz Danych dla obszaru Natura 2000

## Ostrzyca Proboszczowicka PLH020042

### 3. INFORMACJE PRZYRODNICZE

3.1. Typy siedlisk przyrodniczych występujących na terenie obszaru i ocena znaczenia obszaru dla tych siedlisk:

[Powrót](#)

plany zadań ochronnych  
**Natura 2000**  
2017-2022

Typy siedlisk wymienione w załączniku I						Ocena obszaru			
Kod	PF	NP	Pokrycie [ha]	Jaskinie [liczba]	Jakość danych	A B C D	A B C		
						Reprezentatywność	Powierzchnia względna	Stan zachowania	Ocena ogólna
6190			0.01		M	A	B	B	B
6430			0.04		M	A	C	A	A
8150			0.02		M	B	C	B	B
8160			1.45		M	A	C	B	B
8220			0.02		M	A	C	A	A
9170			69.86		M	A	C	A	A
9180			2.55		M	A	C	A	B

- PF: dla typów siedlisk, do których mogą odnosić się zarówno formy priorytetowe, jak i niepriorytetowe (6210, 7130, 9430) należy wpisać „x” w kolumnie PF celem wskazania formy priorytetowej.



REGIONALNA  
DYREKCJA  
OCHRONY  
ŚRODOWISKA  
WE WROCŁAWIU

Spełniamy wymagania EMAS – zarządzamy urzędem efektywnie, oszczędnie i prośrodowiskowo



EMAS  
Zweryfikowany system zarządzania środowiskowego  
PL 2.02-008-09



**Fundusze Europejskie**  
Infrastruktura i Środowisko



GENERALNA  
DYREKCJA  
OCHRONY  
ŚRODOWISKA



REGIONALNA  
DYREKCJA  
OCHRONY  
ŚRODOWISKA  
W BIAŁYMOSTKU

**Unia Europejska**  
Fundusz Spójności

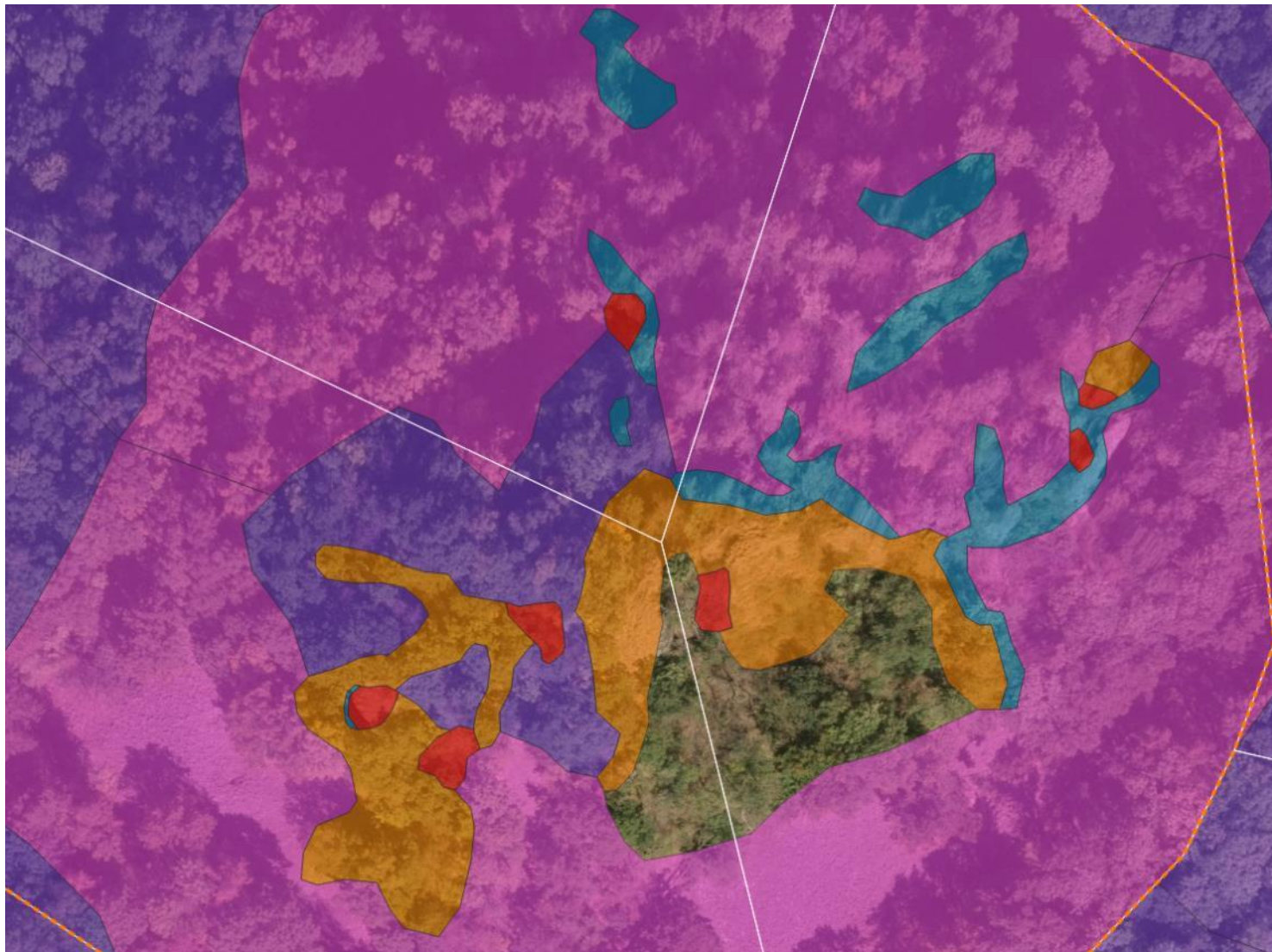


# Rezultaty prac terenowych









1. Nie potwierdzono występowania siedlisk przyrodniczych
  1. **6430 Ziółorośla górskie (*Adenostylion alliariae*) i ziółorośla nadrzeczne (*Convolvuletalia sepium*)**
  2. **8160 Podgórskie i wyżynne rumowiska wapienne *Stipion calamagrostis*** (odmienna interpretacja siedliska)
2. Potwierdzono występowanie siedlisk przyrodniczych
  - **40A0 Subkontynentalne zarośla okołopannońskie** na powierzchni 0,03 ha
  - **6190 Murawy panońskie *Stipo-Festucetalia pallentis*** na powierzchni 0,21 ha
  - **8150 Środkowoeuropejskie wyżynne piargi i gołoborza krzemianowe** na powierzchni 2,41 ha
  - **8220 Ściany skalne i urwiska krzemianowe ze zbiorowiskami z *Androsacion vandellii*** na powierzchni 0,11 ha
  - **9170 Grąd środkowoeuropejski i subkontynentalny (*Galio-Carpinetum i Tilio-Carpinetum*)** na powierzchni 26,02 ha
  - **9180 Jaworzyny i lasy klonowo-lipowe na stromych stokach i zboczach *Tilio platyphyllis-Acerion pseudoplatani*** na powierzchni 7,64 ha
3. Dla wszystkich potwierdzonych siedlisk przeprowadzono kartowanie zasięgu oraz monitoring stanu







Kod	Nazwa polska	Identyfikator fitosocjologiczny <sup>1</sup>	Pokrycie [ha] <sup>2</sup>	Reprezentatywność	Pow. względna	Ocena stanu zachowania	Ocena ogólna	Stopień rozpoznania
40A0	Subkontynentalne zarośla okołopannońskie		0,03	A	B	B	B	G
6190	Murawy pannońskie	<i>Stipo-Festucetalia pallentis</i>	0,21	A	B	B	B	G
8150	Środkowoeuropejskie wyżynne piargi i gołoborza krzemianowe		2,42	B	B	B	B	G
8220	Ściany skalne i urwiska krzemianowe	<i>Androsacion vandellii</i>	0,11	A	C	B	B	G
9170	Grąd środkowoeuropejski i subkontynentalny	<i>Galio-Carpinetum, Tilio-Carpinetum</i>	17,72	B	C	C	C	G
9180	Jaworzyny i lasy klonowo-lipowe na stokach i zboczach	<i>Tilio plathyphyllis-Acerion pseudoplatani</i>	7,41	A	C	B	B	G

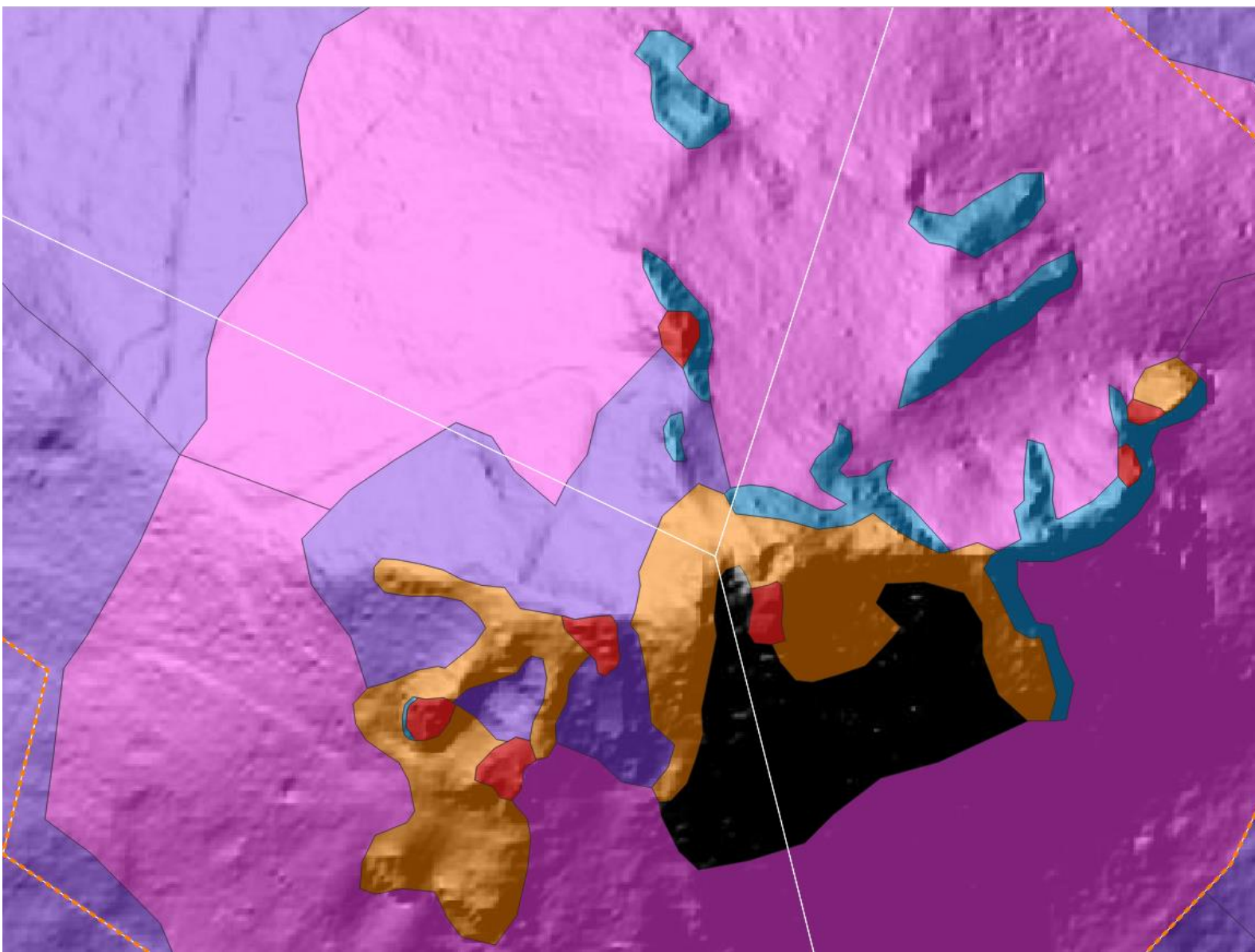


### Płaty siedlisk przyrodniczych

	40A0
	6190
	8150
	8220
	9170
	9180

### Płaty siedlisk przyrodniczych

	40A0
	6190
	8150
	8220
	9170
	9180





# 40A0 Subkontynentalne zarośla okołopannońskie



- Łącznie 0,03 ha
- 1 stanowisko
- Głównie południowe i zachodnie stoki, na szczycie skał



## Zagrożenia dla siedliska 40A0

- susza
- zarastanie przez krzewy inne niż irga
- wydeptywanie

# 6190 Murawy panońskie *Stipo-Festucetalia pallentis*



- Łącznie 0,21 ha
- 2 stanowiska
- Szczyt oraz południowe i zachodnie stoki



REGIONALNA  
DYREKCJA  
OCHRONY  
ŚRODOWISKA  
WE WROCŁAWIU

## Ostrzyca Proboszczowicka - stok

Spełniamy wymagania EMAS – zarządzamy urzędem efektywnie, oszczędnie i prośrodowiskowo





REGIONALNA  
DYREKCJA  
OCHRONY  
ŚRODOWISKA  
WE WROCŁAWIU

Spełniamy wymagania EMAS – zarządzamy urzędem efektywnie, oszczędnie i prośrodowiskowo





## Zagrożenia dla siedliska 6190

- Wydeptywanie
- Zaśmiecenie
- Zarastanie przez drzewa i krzewy





# 8150 Środkowoeuropejskie wyżynne piargi i gołoborza krzemianowe



- Łącznie 2,42 ha
- 2 stanowiska
- Stoki północne i południowe, poniżej skał





## Zagrożenia dla siedliska 8150

- Sukcesja – zarastanie przez krzewy
- Wydeptywanie i inne działania związane z turystyką
- gatunki inwazyjne – niecierpek drobnokwiatowy

# 8220 Ściany skalne i urwiska krzemianowe ze zbiorowiskami z *Androsacion vandellii*



- Łącznie 0,11 ha
- 1 stanowisko
- Głównie północne i wschodnie stoki
- Zagrożenie – niecierpek drobnokwiatowy

Spełniamy wymagania EMAS – zarządzamy urzędem efektywnie, oszczędnie i prośrodowiskowo



REGIONALNA  
DYREKCJA  
OCHRONY  
ŚRODOWISKA  
WE WROCŁAWIU

Spełniamy wymagania EMAS – zarządzamy urzędem efektywnie, oszczędnie i prośrodowiskowo





- Zagrożenie – niecierpek drobnokwiatowy

## Działania ochronne część I

### **40A0, 6190 i 8150**

- Usunięcie krzewów (za wyjątkiem irgi zwyczajnej) i podrostu drzew

### **40A0, 6190, 9180**

- Kanalizacja ruchu turystycznego – utworzenie punktów obserwacyjnych i odpoczynkowych






### **8150 i 9180**

- Remont szlaku turystycznego







### **8220 - brak**

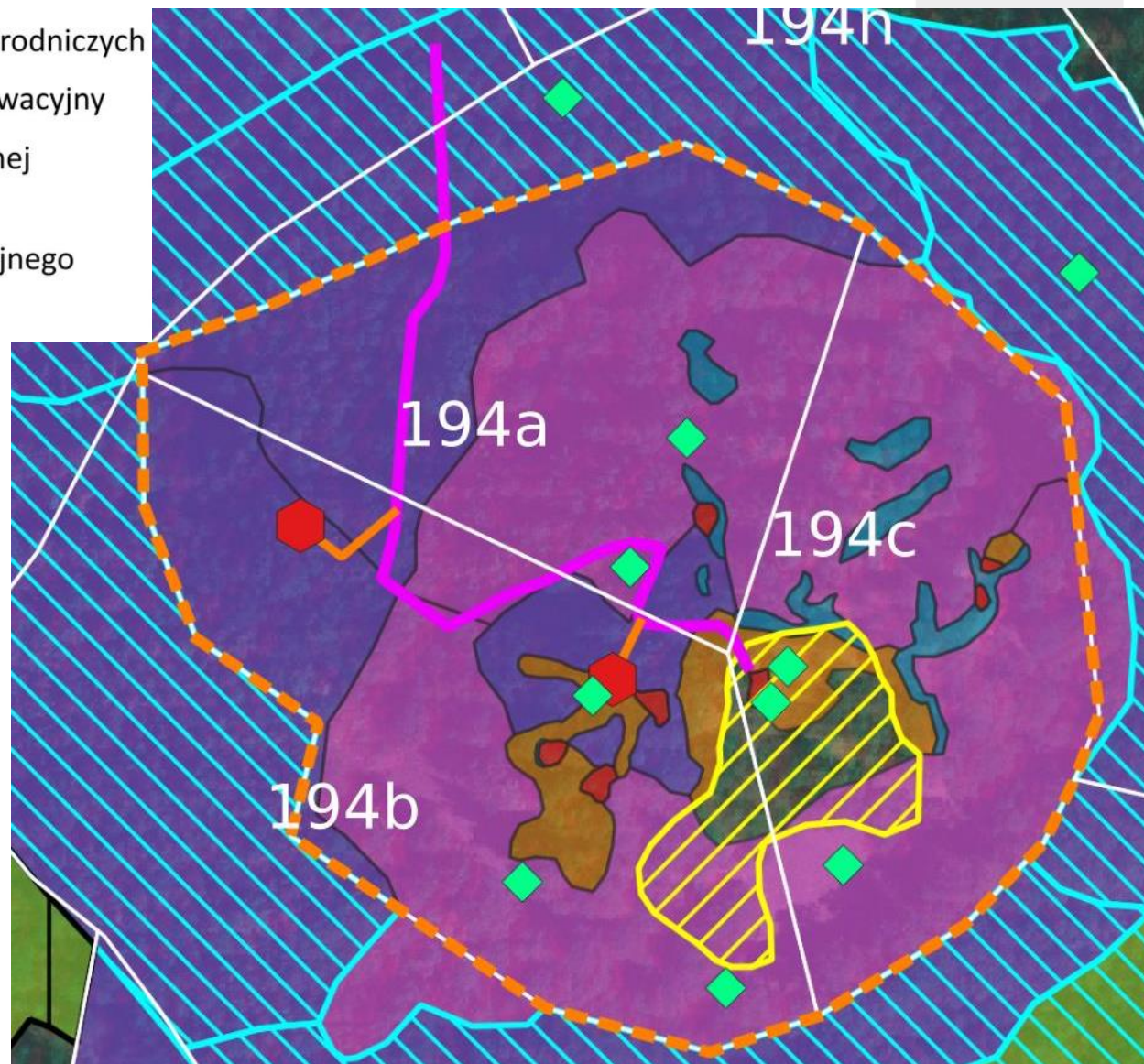


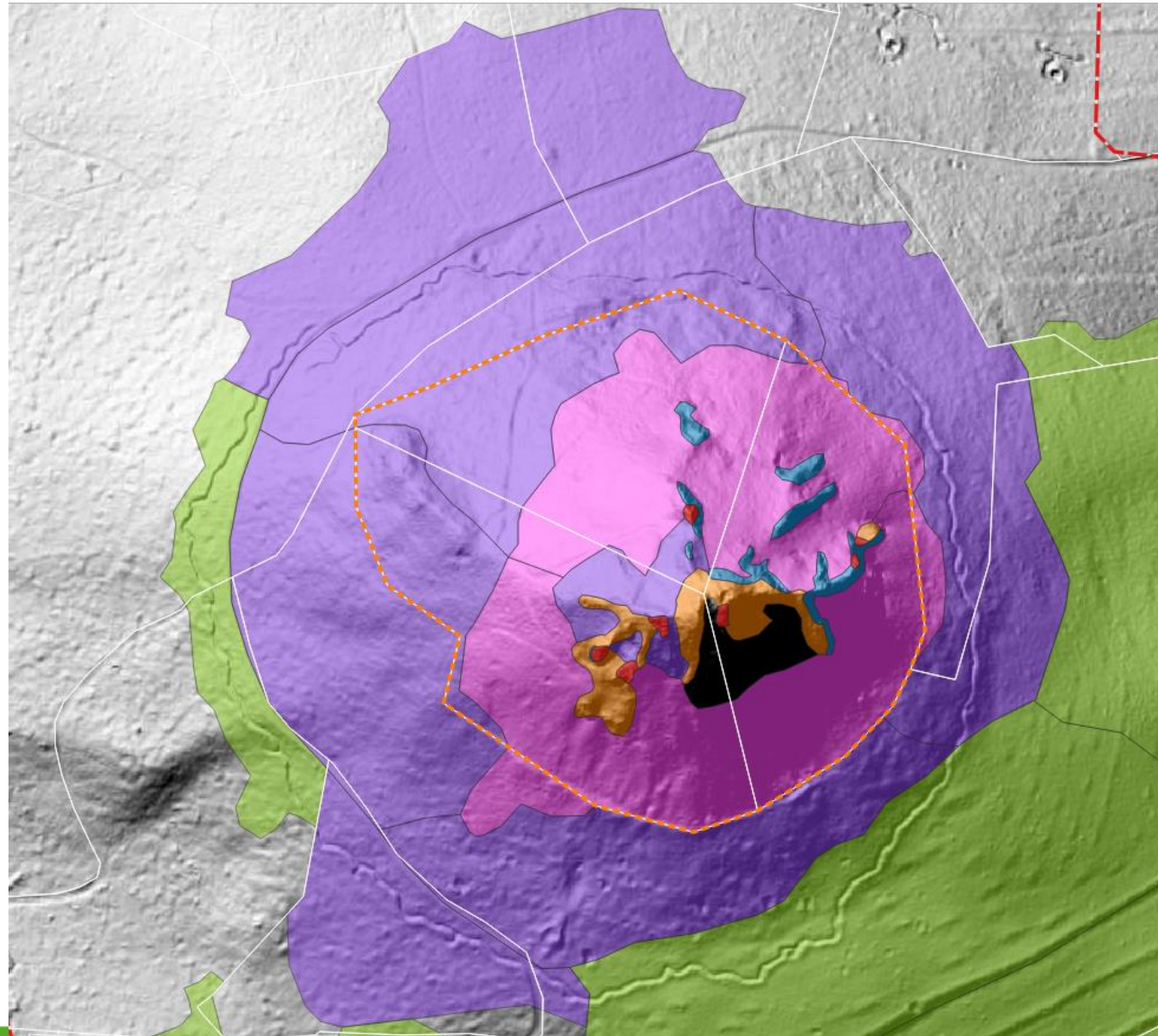
### Działania ochronne

-  Monitoring stanu siedlisk przyrodniczych
-  Punkty odpoczynkowy i obserwacyjny
-  Konserwacja ścieżki turystycznej
-  Ścieżki dojściowe do punktu odpoczynkowego i obserwacyjnego
-  Usuwanie krzewów







### Płaty siedlisk przyrodniczych

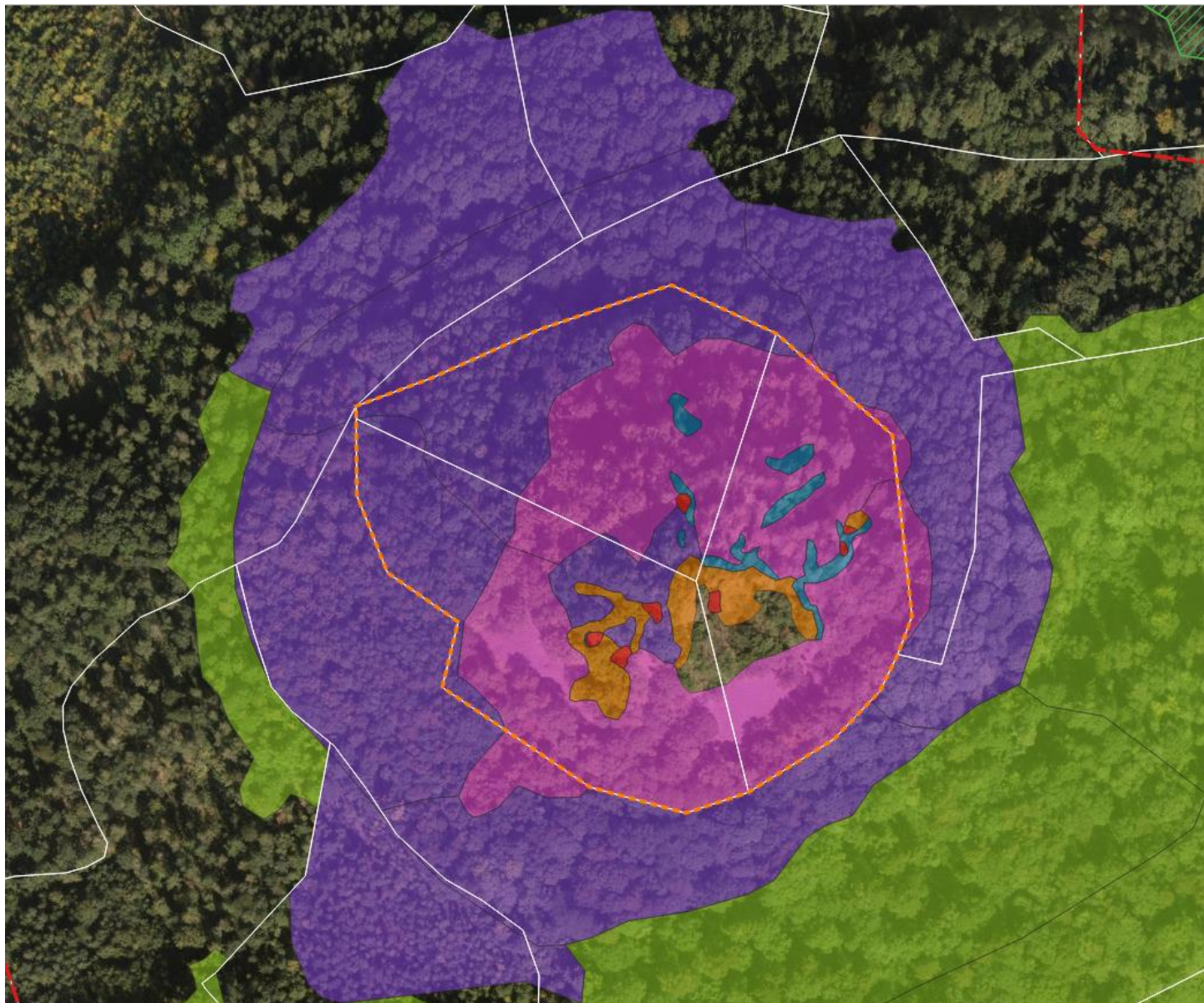
-  40A0
-  6190
-  8150
-  8220
-  9170
-  9180











### Płaty siedlisk przyrodniczych

	40A0
	6190
	8150
	8220
	9170
	9180



### Płaty siedlisk przyrodniczych

	40A0
	6190
	8150
	8220
	9170
	9180



# 9180 Jaworzyny i lasy klonowo-lipowe na stromych stokach i zboczach *Tilio platyphyllis*-*Acerion pseudoplatani*

wroclaw.rdos.gov.pl

plany zadań ochronnych  
**Natura 2000**  
2017-2022



- Łącznie 7,41ha
- 7 stanowisk
- Dolne partie zboczy



REGIONALNA  
DYREKCJA  
OCHRONY  
ŚRODOWISKA  
WE WROCŁAWIU

Spełniamy w



REGIONALNA  
DYREKCJA  
OCHRONY  
ŚRODOWISKA  
WE WROCŁAWIU

Spełniamy wymagania EMAS – zarządzamy urzędem efektywnie, oszczędnie i prośrodowiskowo





9180 F



9180 D



## Zagrożenia dla siedliska 9180

- Mała ilość martwego drewna
- Obce gatunki inwazyjne
- Wydeptywanie
- Potencjalne: rebnia

Spełniamy wymagania EMAS – zarządzamy urzędem efektywnie, oszczędnie i prośrodowiskowo






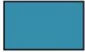


REGIONALNA  
DYREKCJA  
OCHRONY  
ŚRODOWISKA  
WE WROCŁAWIU









EMAS  
Zweryfikowany system  
zarządzania  
środowiskowego  
PL 3.02.006-03

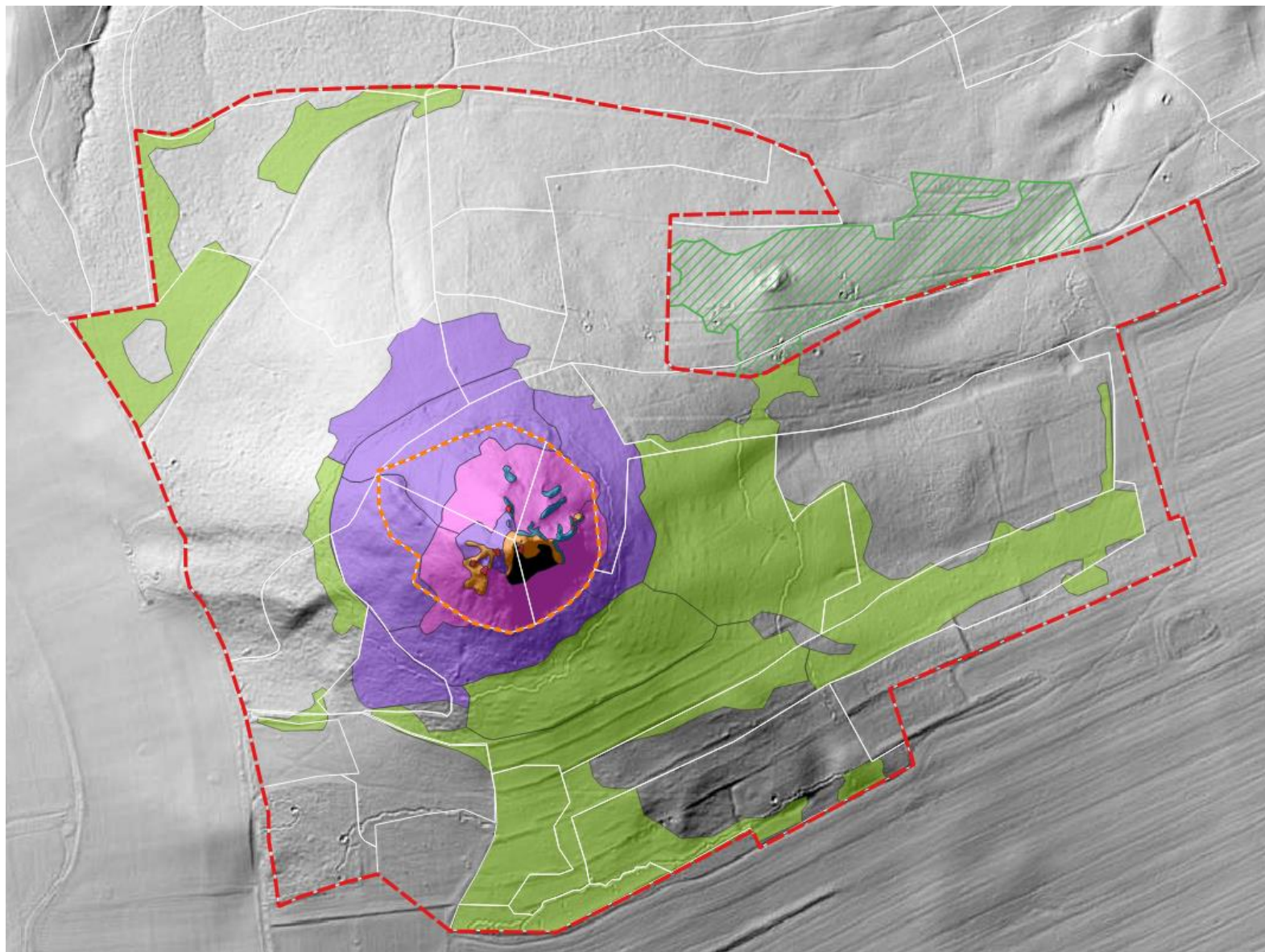


### Płaty siedlisk przyrodniczych

-  40A0
-  6190
-  8150
-  8220
-  9170
-  9180

### Płaty siedlisk przyrodniczych

	40A0
	6190
	8150
	8220
	9170
	9180



# 9170 Grąd środkowoeuropejski i subkontynentalny (*Galio-Carpinetum* i *Tilio-Carpinetum*)



- Łącznie 17,72 ha
- 6 stanowisk

Spełniamy wymagania EMAS – zarządzamy urzędem efektywnie, oszczędnie i prośrodowiskowo



REGIONALNA  
DYREKCJA  
OCHRONY  
ŚRODOWISKA  
WE WROCŁAWIU

Spełniamy wymagania EMAS – zarządzamy urzędem efektywnie, oszczędnie i prośrodowiskowo





## Zagrożenia dla siedliska 9170

- Gatunki obce geograficznie w drzewostanie – modrzew
- Drzewa obce ekologicznie – sosna, świerk
- Dominacja dębu w drzewostanie, niemal brak grabu, zbyt mało lipy
- Brak martwego drewna
- Obcy gatunek inwazyjny – niecierpek drobnokwiatowy
- Gatunki ekspansywne – jeżyny, pokrzywa
- Potencjalne (ale planowane w PUL): rębnia



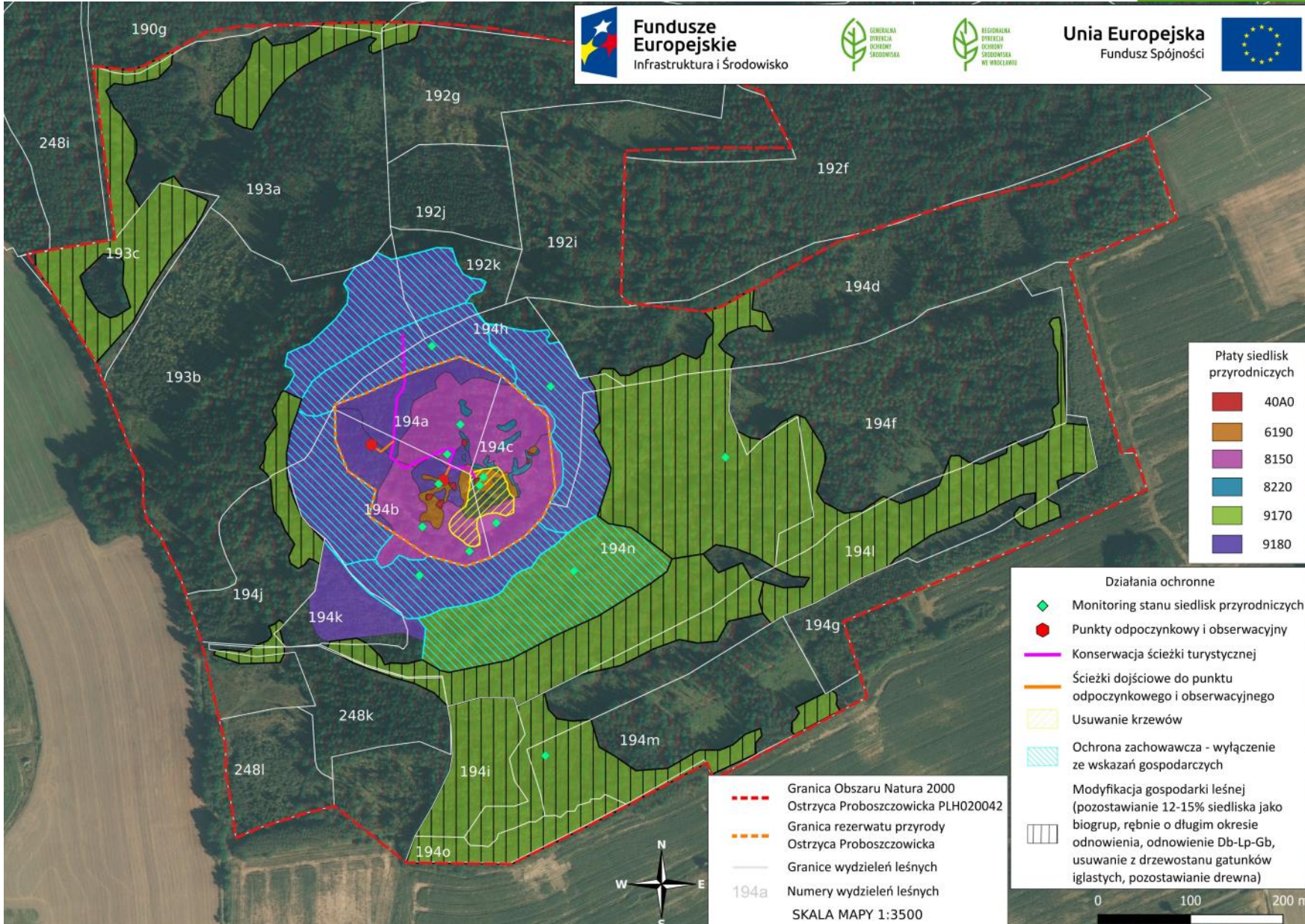
## Działania ochronne część II

### 9180 i 9170

- Ochrona zachowawcza – wyłączenie 6 płatów (na 7 łącznie) siedliska 9180 ze wskazań gospodarczych i pozyskania drewna

### 9170

- Wyłącznie z użytkowania rębego 12-15% powierzchni siedliska w obrębie wydzielenia jako biogrupy
- Stosowanie rębni złożonych o długim okresie odnowienia (minimum 30 lat)
- Stosowanie odnowień skutkujących uzyskaniem wielogatunkowych drzewostanów typowych dla grądów:
- Uzyskanie zdecydowanej dominacji gatunków grądowych (ze szczególnym uwzględnieniem obecności lipy i grabu w dolnym piętrze) we wszystkich płatach siedliska
- Pozostawianie martwych i zamierających drzew oraz części grubizny (również stanowisko 9180 nie wyłączone z użytkowania)

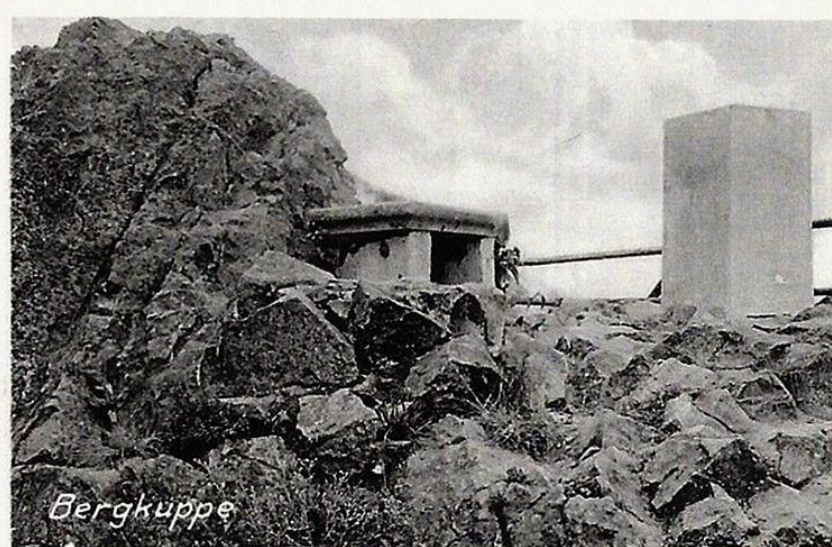
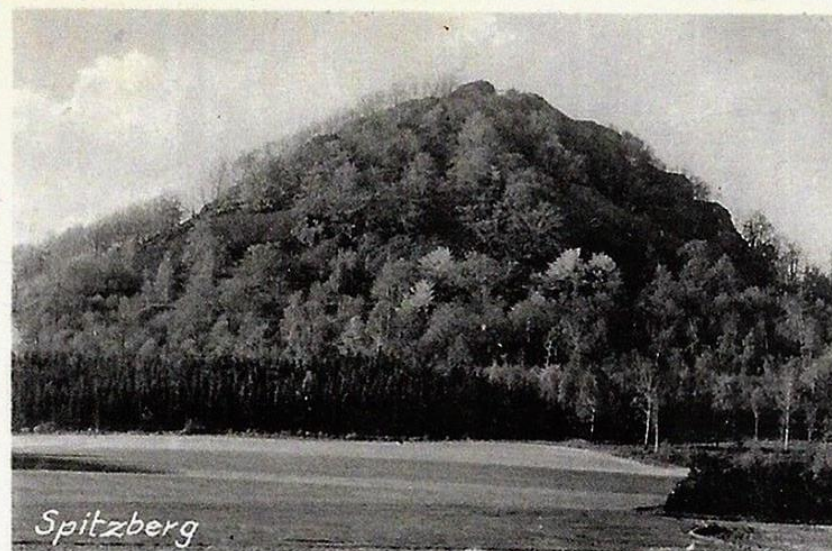


--- Granica Obszaru Natura 2000  
Ostrzyca Proboszczowicka PLH020042  
--- Granica rezerwatu przyrody  
Ostrzyca Proboszczowicka  
--- Granice wydziałów leśnych  
194a Numery wydziałów leśnych  
SKALA MAPY 1:3500

**Działania ochronne**

- ◆ Monitoring stanu siedlisk przyrodniczych
- Punkty odpoczynkowe i obserwacyjne
- Konserwacja ścieżki turystycznej
- Ścieżki dojściowe do punktu odpoczynkowego i obserwacyjnego
- ▭ Usuwanie krzewów
- ▨ Ochrona zachowawcza - wyłączenie ze wskazań gospodarczych
- ▨ Modyfikacja gospodarki leśnej (pozostawianie 12-15% siedliska jako biogrup, rębnie o długim okresie odnowienia, odnowienie Db-Lp-Gb, usuwanie z drzewostanu gatunków iglastych, pozostawianie drewna)

0 100 200 m



Jan R. dolny-slask.org.pl



REGIONALNA  
DYREKCJA  
OCHRONY  
ŚRODOWISKA  
WE WROCŁAWIU

Spełniamy wymagania EMAS – zarządzamy urzędem efektywnie, oszczędnie i prośrodowiskowo



Zweryfikowany system  
zarządzania  
środowiskowego  
PL 03 000 00