

Tytuł: **Stała organizacja ruchu na drogach leśnych w oddziale 252
w Nadleśnictwie Bystrzyca Kłodzka, leśnictwo Lasówka**

Branża: **Drogowa – stała organizacja ruchu**

Zarządca: **Nadleśnictwo Bystrzyca Kłodzka**

Lokalizacja:

nieruchomość gruntowa położona:

- w oddziale 252 obrębu leśnego Pokrzywno, działka ewidencyjna nr 122 w jednostce ewidencyjnej 065 Gmina Bystrzyca Kłodzka Obszar wiejski, obręb 0007 Lasówka, dla której Sąd Rejonowy w Kłodzku prowadzi księgę wieczystą nr SW1K/00050025/5.

Data opracowania: 13.04.2021 r.

Autor opracowania: Sekretarz nadleśnictwa Dagmara Franaszczyk



Opis techniczny

1. Podstawa opracowania.

Ustawa z dnia 20 czerwca 1997 r. Prawo o ruchu drogowym (tj. Dz.U. z 2020 r. poz. 110) oraz rozporządzenie Ministrów Infrastruktury oraz Spraw Wewnętrznych i Administracji z dnia 31 lipca 2002 r. w sprawie znaków i sygnałów drogowych (tj. Dz.U. z 2019 r. poz. 2310)

2. Zakres i cel opracowania.

Przedmiotem niniejszego opracowania jest wykonanie projektu stałej organizacji ruchu na drodze leśnej w oddziale 252 w Nadleśnictwie Bystrzyca Kłodzka.

3. Charakterystyka dróg.

Drogi zlokalizowane są w leśnictwie Lasówka w części północno-zachodniej miejscowości Lasówka w gminie Bystrzyca Kłodzka w województwie Dolnośląskim. Pierwsza droga jest drogą dojazdową z drogi gminnej na dz. ew. nr 44 do drogi gminnej na dz. ew. nr 31 i ma długość 31,00 m. Posiada jezdnię o szerokości 4 m o nawierzchni gruntowej ulepszonej niesortem kamiennym.

Druga droga jest drogą dojazdową z drogi gminnej na dz. ew. nr 31 do drogi gminnej na dz. ew. nr 3 służącej mieszkańcom lub właścicielom posesji na działkach ewidencyjnych nr 1, 2/1, 2/5, 2/6, 2/7, 2/8, 2/9, 2/11, 2/12, 20/4, 20/5, 20/6, 20/7, 20/8, 20/9, 20/11, 20/12, 20/13, 20/15, 20/17, 20/18, 20/19, 20/20, 20/21, 20/22, 20/23, 20/25, 20/26, 20/27, 20/29, 20/30, 20/31, 20/32, 20/33, 20/36, 20/38, 20/44, 20/45, 20/46, 20/47, 20/48, 20/49, 20/50, 20/51, 20/52, 20/53, 20/42, 270/2, 276. Udostępniony odcinek ma długość 75,00 m. Posiada jezdnię o szerokości 4 m o nawierzchni gruntowej ulepszonej niesortem kamiennym.

4. Opis stanu istniejącego.

Natężenie ruchu na drogach jest niewielkie. Dominują samochody osobowe mieszkańców okolicznych posesji. Sporadycznie możliwy jest ruch maszyn leśnych. Drogi przecinają szlaki migracyjne zwierzyzny. Droga nie posiada oznakowania poziomego.

5. Opis projektowanych rozwiązań.

Dla zapewnienia bezpieczeństwa wszystkim uczestnikom ruchu w ramach projektowanych rozwiązań przyjęto oznakowanie pionowe na wjeździe z drogi gminnej na działce ewidencyjnej nr 31.

6. Opis występujących zagrożeń i utrudnień.

Ze względu na szerokość drogi utrudniony jest ruch dwukierunkowy.

7. Sposób umieszczenia znaków.

Na wjeździe na drogi zostaną umieszczone tablice TL-2 oraz zostaną umieszczone znaki D-52 łącznie z B-43 i znak D-53 od strony wjazdu z drogi gminnej na dz. ew. nr 31 (na odwrócenie D-52 na jednym słupku).



8. Urządzenia sygnalizacyjne i urządzenia bezpieczeństwa ruchu

Nie projektuje się urządzeń sygnalizacyjnych i urządzeń bezpieczeństwa ruchu.

9. Przewidywany termin wprowadzenia przedmiotowej organizacji ruchu,

Sierpień 2021 r.

10. Spis załączonych rysunków.

Zał. 1 Plan orientacyjny w skali 1:10000 na drodze leśnej w oddz. 252

Zał. 2. Plan sytuacyjny w skali 1:1000 zawierający: Lokalizację projektowanych znaków drogowych, urządzeń sygnalizacyjnych i urządzeń bezpieczeństwa ruchu. Parametry geometrii drogi

11. Zestawienie znaków i tablic.



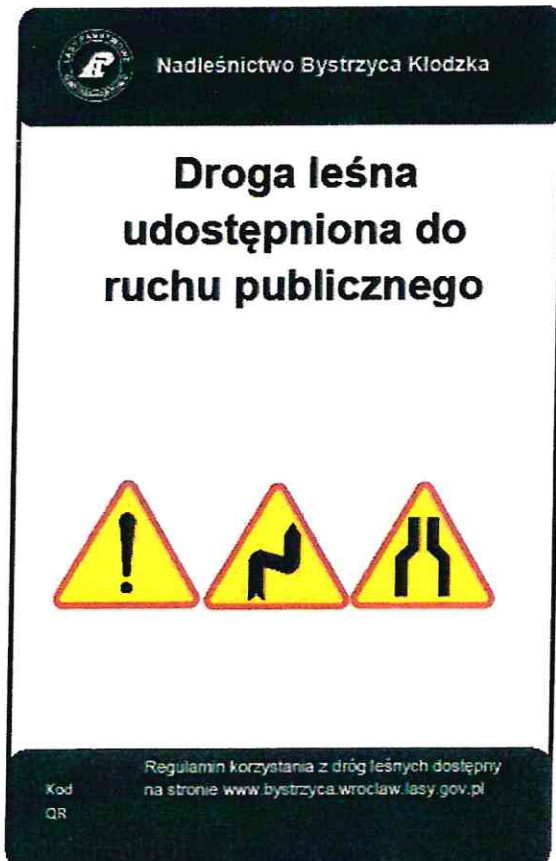
D-52



D-53



B-43



• Tablica informacyjna TL-2

12. Osoba odpowiedzialna za wyniesienie oznakowania w terenie i jego utrzymanie:

Specjalista ds budownictwa.

13. Uwagi końcowe.

Planuje się zawarcie porozumienia z Gminą Bystrzyca Kłodzka w zakresie utrzymania drogi dla ruchu samochodów osobowych.

14. Podpis autora opracowania.

Magdalena Janaszek



Plan orientacyjny dla
udostępnianych dróg
leśnych w oddz.252
Nadleśnictwo Bystrzyca Kłodzka
Leśnictwo Lasówka

Stan na 26-07-2021

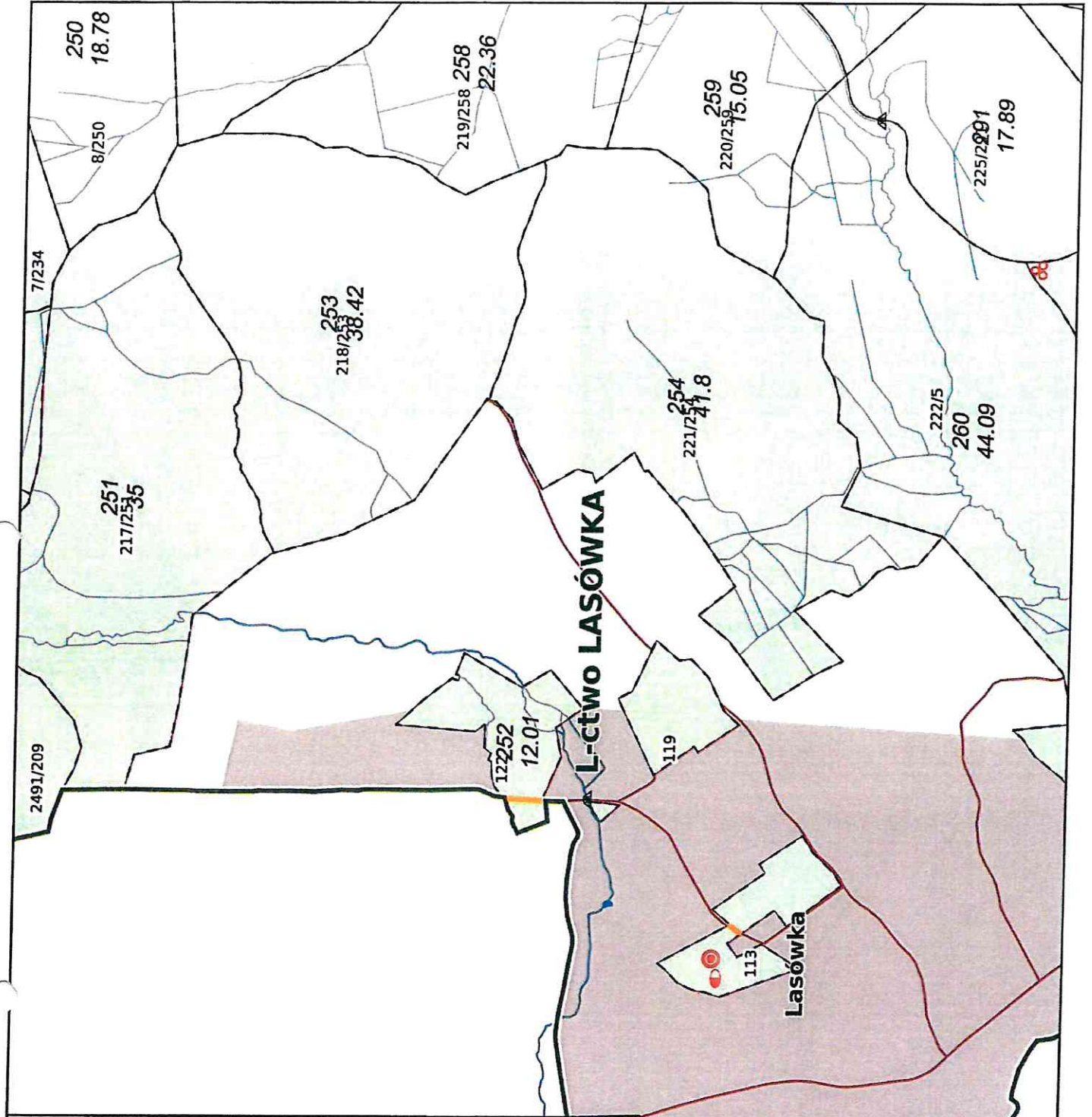
Skala 1:10000
0 50 100 m



Legenda:

- Nadleśnictwa
- Składnica drewna
- Oddziały
- Rowy
- Działki ewidencyjne
- Cieki
- Przepust
- Studnia
- Droga publiczna
- Oczyszczalnia ścieków
- Zbiornik wodny
- Miejscowość
- Leśnictwa

Drogi w oddz.252





Załącznik 2 Plan sytuacyjny drogi w
oddz. 252 w leśnictwie Lasówka
łączącójdr gminne dz. ew. 31 i 3
Nadleśnictwo Bystrzyca Kłodzka

Leśnictwo Lasówka
Stan na 26-07-2021

Skala 1:500
0 5 10 m



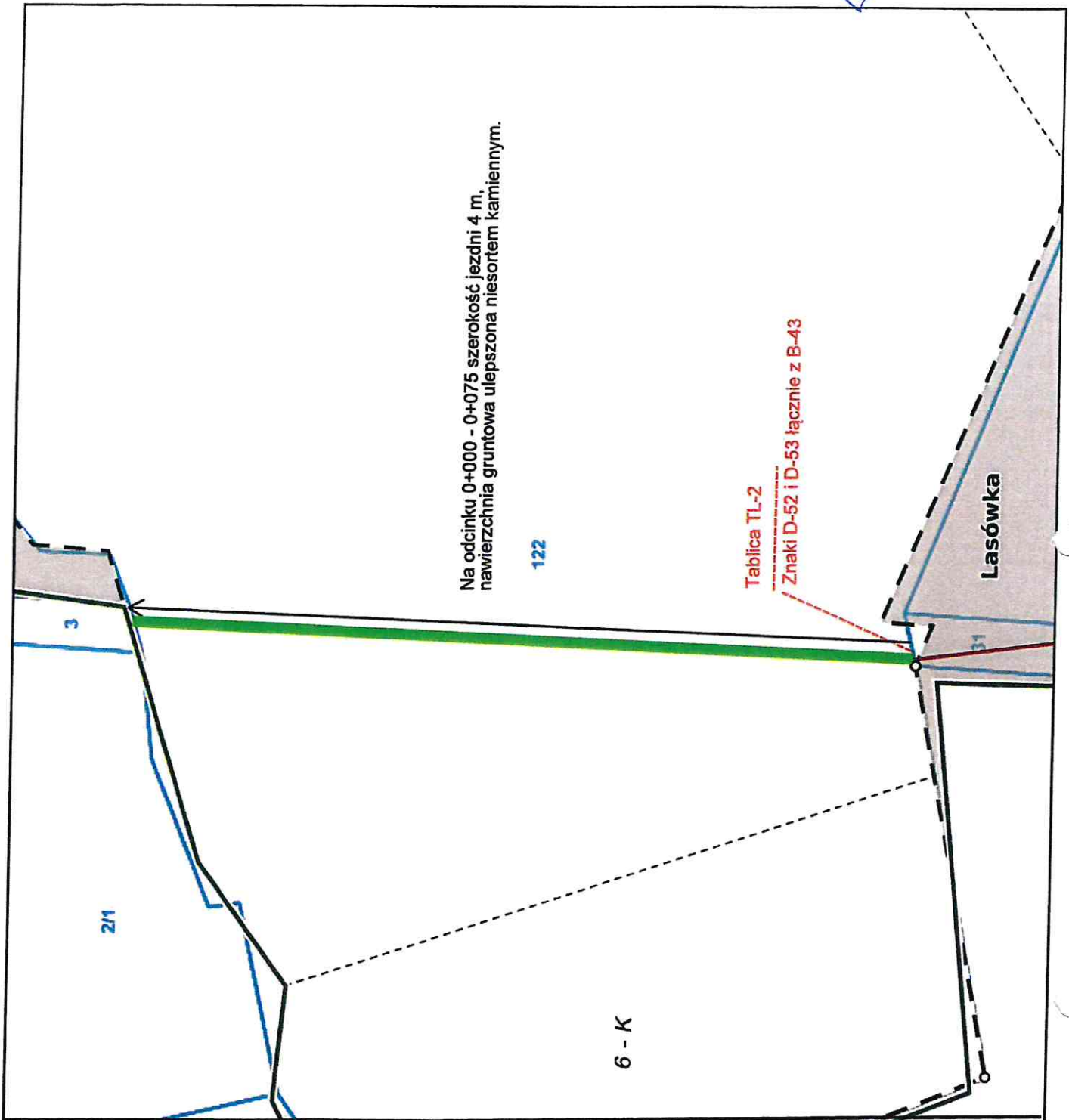
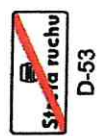
Legenda:

- Nadleśnictwa PNSW
- Leśnictwa Droga publiczna
- Graniczniki Droga leśna
- Oddziały Inne
- Wydzielenia Miejscowość

Tablica TL-2

Droga leśna
udostępniona do
ruchu publicznego

Znaki D-52 łącznie z B-43 i znak D-51
od strony wjazdu z drogi gminnej
na dz. ew. nr 31
(na odrodcie D-52 na jednym słupku)



Na odcinku 0+000 - 0+075 szerokość jezdni 4 m,
nawierzchnia gruntowa ulepszona niesortem kamiennym.

122

6 - K

Tablica TL-2

Znaki D-52 i D-53 łącznie z B-43

Lasówka

22/2



Załącznik 2 Plan sytuacyjny drogi leśnej w oddz. 252 w leśnictwie Lasówka, łączącej dr. gminne na dz. 44 i 31 Nadleśnictwo Bystrzyca Kłodzka
Leśnictwo Lasówka
Stan na 26-07-2021



Skala 1:750
0 5 10 m

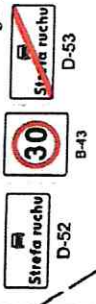
Legenda:

- Inne obiekty infrastruktury
- Szlaki zrywkowe
- Linie energetyczne
- Droga publiczna
- Droga leśna
- Nadleśnictwa
- Leśnictwa
- Działki ewidencyjne
- Oddziały
- Wydziały
- Miejscowość

Tablica TL-2 Lasówka 32/7



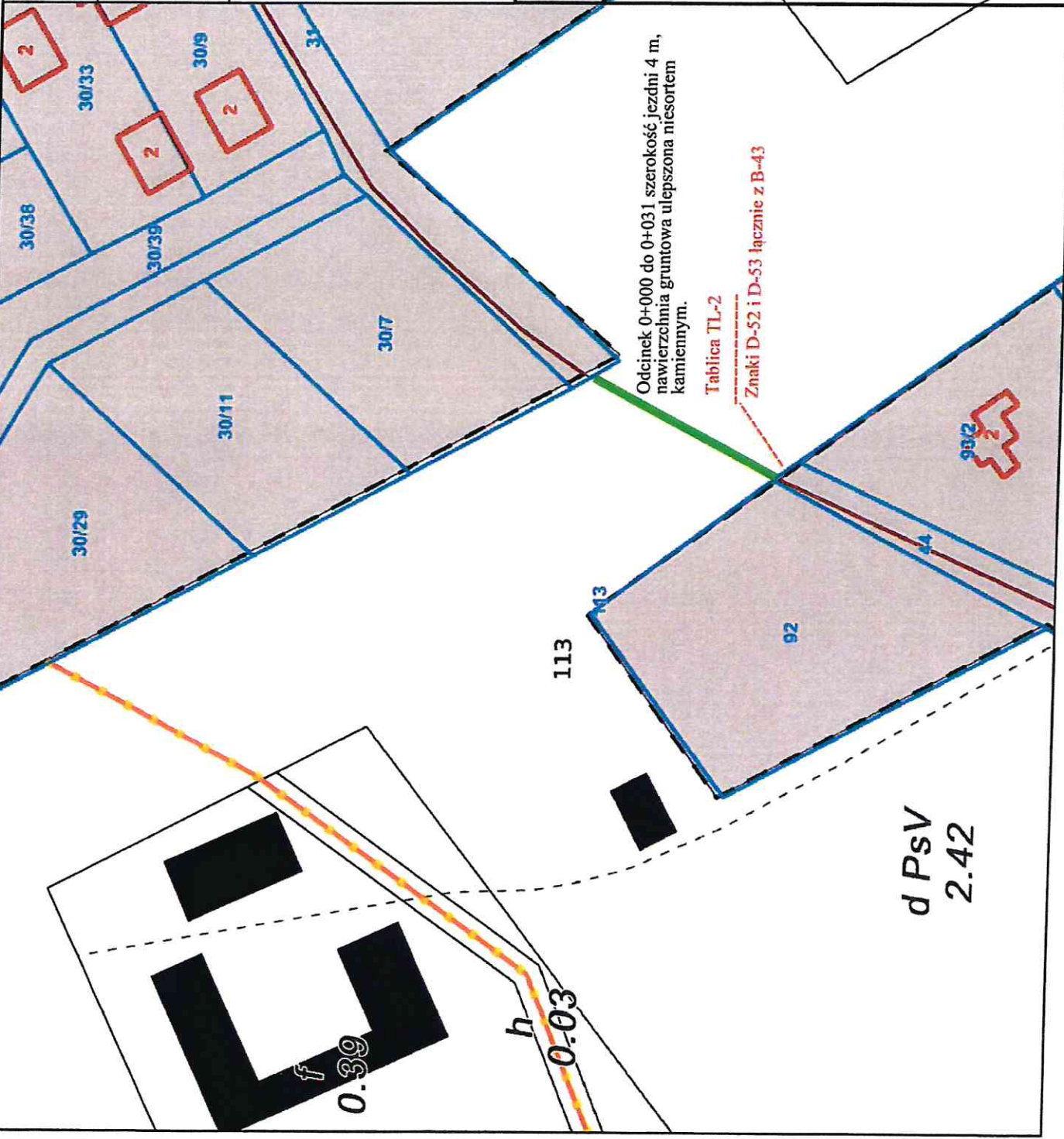
Znaki D-52 łącznie z B-43 i znak D-53 od strony wjazdu z drogi gminnej na dz. ew. nr 44 (na odwrócie D-52 na jednym słupku)



Odcinek 0+000 do 0+031 szerokość jezdni 4 m, nawierzchnia gruntowa ulepszonej niesortem kamiennym.

Tablica TL-2

Znaki D-52 i D-53 łącznie z B-43



d PsV
2.42