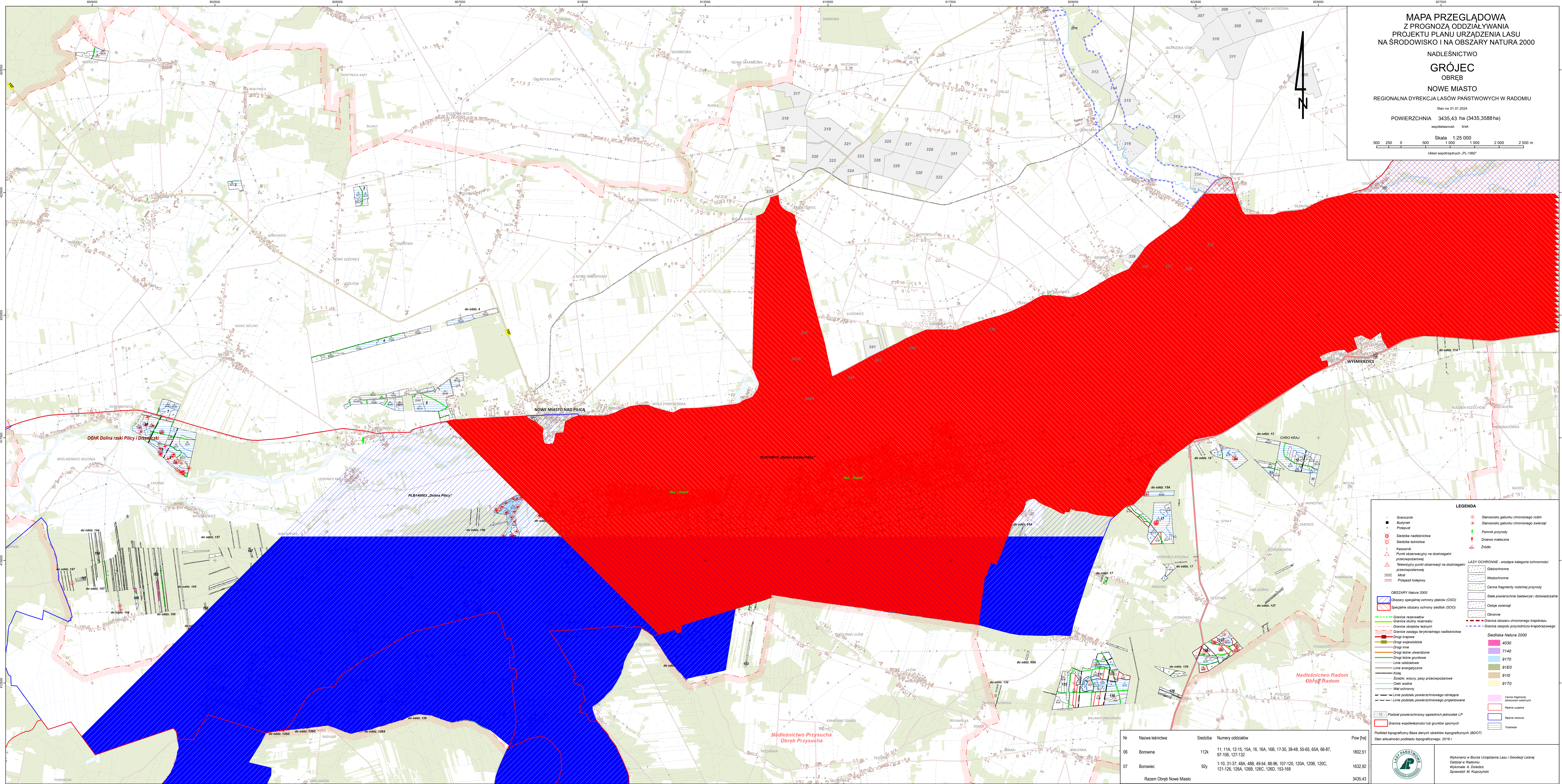
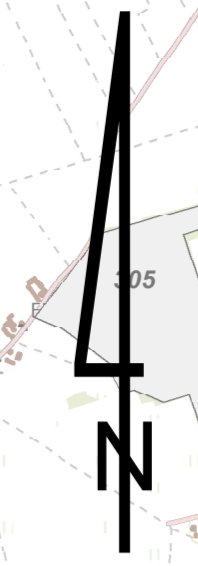


MAPA PRZEGLĄDOWA
Z PROGNOZĄ ODDZIAŁYWANIA
PROJEKTU PLANU URZĄDZENIA LASU
NA ŚRODOWISKO I NA OBSZARY NATURA 2000
NADLEŚNICTWO
GRÓJEC
OBRĘB
NOWE MIASTO
REGIONALNA DYREKCJA LASÓW PAŃSTWOWYCH W RADOMIU

Stan na 01.01.2024
POWIERZCHNIA 3435,43 ha (3435,3588 ha)
współrzędność brak

Skala 1:25 000
0 500 1 000 1 500 2 000 2 500 m
Układ współrzędnych „PL-1992”



LEGENDA

- Graniczny
- Budynki
- Przeplot
- Siedziba nadleśnictwa
- Siedziba leśnictwa
- Kasowik
- Punkt obserwacyjny na dostrzeżeniu przeciwpowodziowej
- Televizyjny punkt obserwacji na dostrzeżeniu lasu
- Przejazd kolejowy
- Obszary Natura 2000
- Obszary specjalnej ochrony ptaków (OSO)
- Specjalne obszary ochrony siedlak (SOC)
- Granice rezerwatów
- Granice ochrony rezerwatów
- Granice obszarów leśnych
- Granice zasięgu terytorialnego nadleśnictwa
- Drogi krajowe
- Drogi wojewódzkie
- Drogi leśne utwardzone
- Drogi leśne gruntowe
- Linie oddziałowe
- Linie energetyczne
- Kole
- Sosny, wiatry, pasy przeciwpowodziowe
- Cieki wodne
- Wal ochronny
- Linie podziału powierzchniowego istniejące
- Linie podziału powierzchniowego projektowane
- Podział powierzchniowy sąsiednich jednostek LP
- Granica współwłasności lub gruntów spornych
- Podział topograficzny Baza danych obiektów topograficznych (BDO)
- Stan aktualności podziału topograficznego: 2016 r.
- Stawisko gąsienic chronionego rodlu
- Stawisko gąsienic chronionego zwierząt
- Pomnik przyrody
- Drzewo mateczne
- Zrębisko
- LASY OCHRONNE - widocznego kategorii ochronności
- Glebochronne
- Wodochronne
- Cenne fragmenty różnorodnej przyrody
- Stale powierzchniowe badawcze i dosładowane
- Osłony zwierząt
- Ochronne
- Granice obszaru chronionego krajobrazu
- Granice zespołu przyrodniczo-krajobrazowego
- Siedliska Natura 2000
- 4030
- 7140
- 9170
- 91E0
- 91I0
- 91T0
- Cenne fragmenty różnorodnej przyrody
- Rezerwy przyrody
- Rezerwy przyrody
- Rezerwy przyrody

Nr	Nazwa leśnictwa	Siedziba	Numery oddziałów	Pow [ha]
06	Borowina	112k	11, 11A, 12-15, 15A, 16, 16A, 16B, 17-30, 38-48, 55-65, 65A, 66-87, 97-106, 127-132	1802,51
07	Borowiec	9y	1-10, 31-37, 48A, 48B, 49-54, 88-96, 107-120, 120A, 120B, 120C, 121-126, 126A, 126B, 126C, 126D, 153-168	1632,92
Razem Obręb Nowe Miasto				3435,43

Wykonano w Biurze Urządzania Lasu i Geologii Leśnej
Odrzał w Radomiu
Wykonali: A. Dzięcioł
Sprawdził: M. Koczyński