

# Meldunki epidemiologiczne

## Zachorowania i podejrzenia zachorowań na grypę w Małopolsce

Sekcja Budżetu Zadaniowego, Planowania i Analiz – Wojewódzka Stacja Sanitarno-Epidemiologiczna w Krakowie

Rok: 2022

Miesiąc: styczeń

Numer: 1A (1)

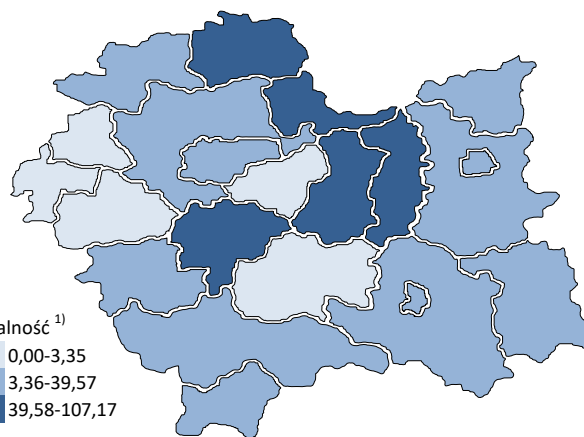
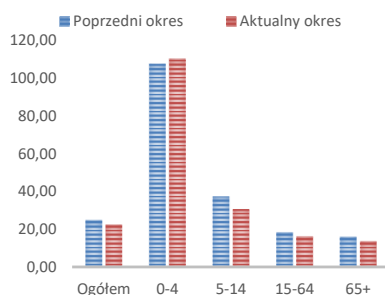
Okres: 1-7 stycznia

### Analiza za okres od 1 do 7 stycznia 2022 r.

#### Zachorowania i podejrzenia zachorowań na grypę w okresie od 1 do 7 stycznia 2022 r. wg wieku i powiatów

Powiat	Ogółem			Wiek (ukończone lata)							
	liczba	zapadalność <sup>1)</sup>	wzrost /spadek zapadalności <sup>2,3)</sup>	0-4		5-14		15-64		65+	
				liczba	zapadalność <sup>1)</sup>	liczba	zapadalność <sup>1)</sup>	liczba	zapadalność <sup>1)</sup>	liczba	zapadalność <sup>1)</sup>
MAŁOPOLSKA	5 393	22,59	-2,35	1 430	109,82	785	30,60	2 606	16,44	572	13,78
bocheński	587	78,41	-37,95	119	271,09	87	96,83	309	62,03	72	61,66
brzeski	389	59,73	25,10	124	363,82	58	79,27	183	41,52	24	23,26
chrzanowski	29	3,35	-16,69	3	8,12	0	0,00	21	3,67	5	2,87
dąbrowski	25	6,06	2,66	3	14,91	4	9,66	8	2,81	10	15,11
gorlicki	77	10,14	-30,42	13	34,18	3	3,53	51	10,05	10	7,76
m. Kraków	1 461	26,76	5,35	472	145,48	204	40,30	690	19,60	95	8,56
krakowski	303	15,38	-13,72	65	61,94	60	26,48	148	11,21	30	9,42
limanowski	0	0,00	-3,95	0	0,00	0	0,00	0	0,00	0	0,00
miechowski	331	97,57	-55,35	53	340,90	37	110,90	168	76,58	73	102,89
myślenicki	444	49,56	22,48	158	293,82	66	60,54	195	32,19	25	19,66
Nowy Sącz i nowosądecki	595	28,27	10,76	186	146,84	80	31,55	264	18,64	65	21,09
nowotarski	91	6,78	6,09	24	33,23	25	16,48	41	4,51	1	0,48
olkuski	306	39,57	-18,46	58	174,62	39	52,06	164	32,34	45	28,46
oświęcimski	0	0,00	0,00	0	0,00	0	0,00	0	0,00	0	0,00
proszowicki	323	107,17	10,14	60	412,68	51	168,11	161	80,11	51	91,82
suski	69	11,77	-22,46	8	26,45	15	22,52	31	7,87	15	15,71
Tarnów i tarnowski	303	14,02	4,48	61	59,18	48	21,77	146	10,04	48	12,54
wadowicki	0	0,00	-0,21	0	0,00	0	0,00	0	0,00	0	0,00
wielicki	0	0,00	-22,79	0	0,00	0	0,00	0	0,00	0	0,00
tatrzański	60	12,60	-5,20	23	94,55	8	15,46	26	8,22	3	3,58

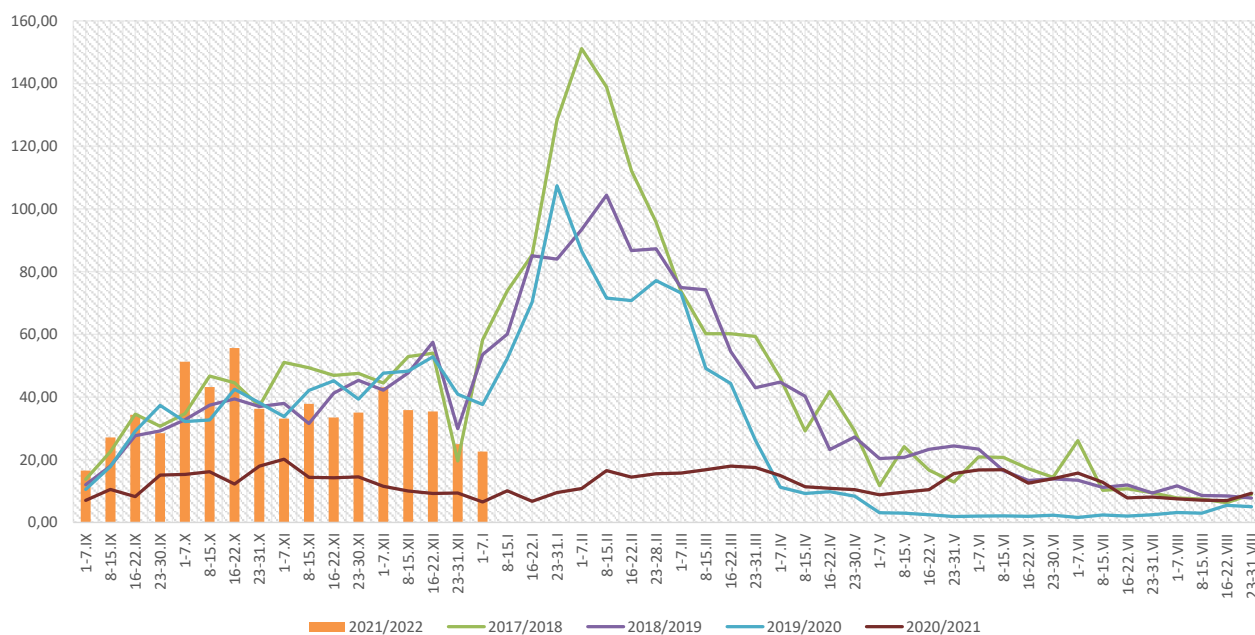
ZAPADALNOŚĆ<sup>1)</sup>  
W OKRESIE OD 1 DO 7  
STYCZNIA 2022 R. ORAZ  
W POPRZEDNIM OKRESIE  
SPRAWOZDAWCZYM<sup>3)</sup>  
WG WIEKU



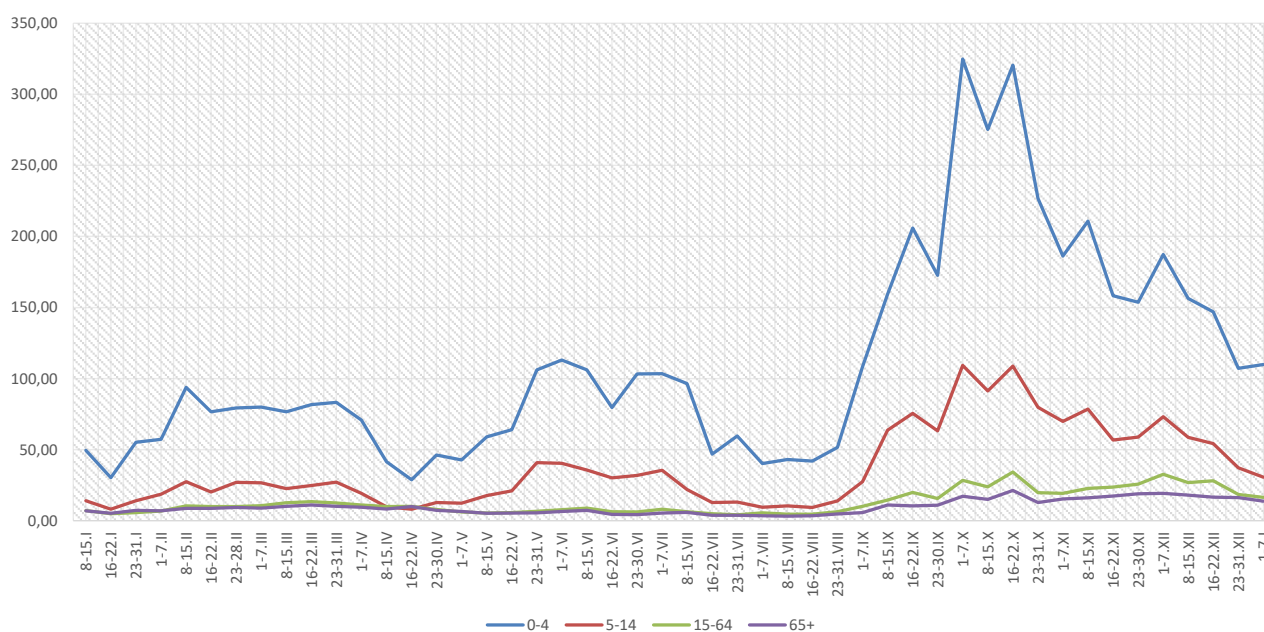
Objaśnienia:

- 1) Przeciętna dzienna zapadalność na 100 tys. ludności wg stanu w dniu 31 grudnia 2020 r.
- 2) Różnica w stosunku do poprzedniego okresu sprawozdawczego.
- 3) Okres od 23 do 31 grudnia 2021 r.

### Zapadalność <sup>1)</sup> na grypę i podejrzenia grypy w sezonie epidemicznym 2021/2022 w porównaniu z poprzednimi sezonami wg okresowych meldunków



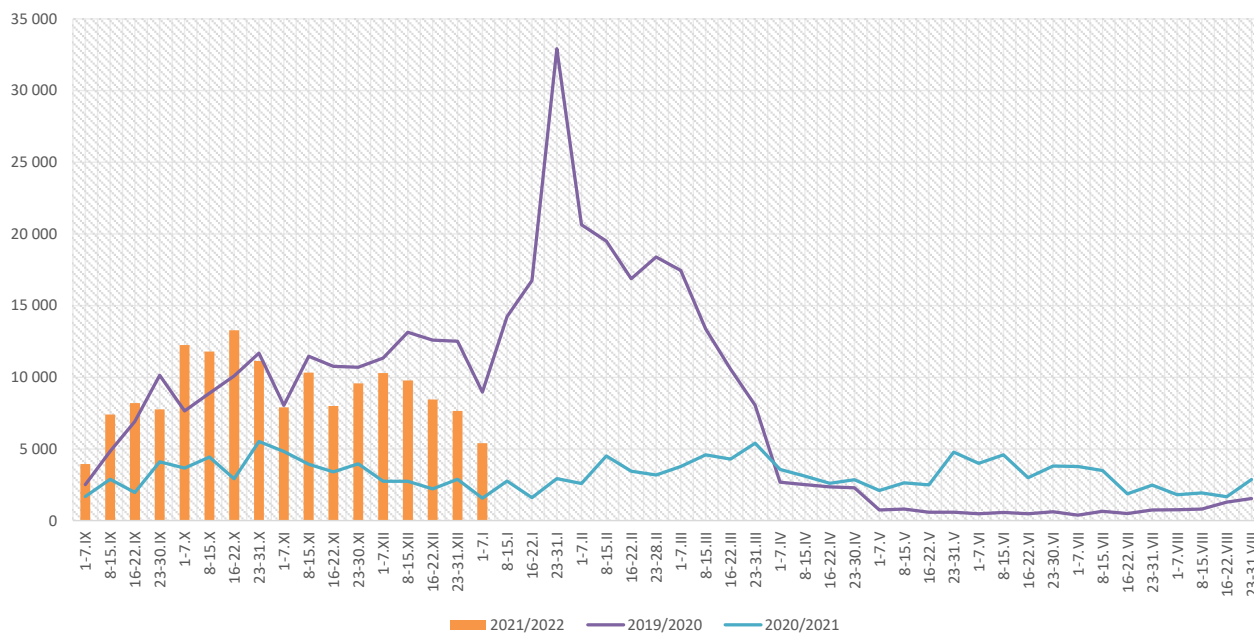
### Zapadalność <sup>1)</sup> na grypę i podejrzenia grypy w okresie od 8 stycznia 2021 r. do 7 stycznia 2022 r. wg wieku i okresowych meldunków



#### Objaśnienia:

- 1) Przeciętna dzienna zapadalność na 100 tys. ludności, przy czym ludność wg stanu w dniu:
  - 30 czerwca 2020 r. dla meldunków z okresu do 30 kwietnia 2021 r.,
  - 31 grudnia 2020 r. dla meldunków z okresu od 1 maja 2021 r.

## Zachorowania i podejrzenia zachorowań na grypę w sezonie epidemicznym 2021/2022 w porównaniu z poprzednimi sezonami wg okresowych meldunków



Skierowani do szpitala z powodu grypy lub podejrzenia grypy w okresie od 1 do 7 stycznia 2022 r. wg przyczyn i powiatów								
Powiat	Ogółem		Przyczyny skierowania do szpitala <sup>1)</sup>					
			objawy ze strony układu krążenia		objawy ze strony układu oddechowego		inne przyczyny	
	liczba	% <sup>2)</sup>	liczba	% <sup>3)</sup>	liczba	% <sup>3)</sup>	liczba	% <sup>3)</sup>
<b>MAŁOPOLSKA</b>	<b>5</b>	<b>0,09%</b>	<b>0</b>	<b>0,0%</b>	<b>3</b>	<b>60,0%</b>	<b>2</b>	<b>40,0%</b>
bocheński								
brzeski								
chrzanowski								
dąbrowski								
gorlicki								
m. Kraków	2	0,14%					2	100,0%
krakowski								
limanowski								
miechowski								
myślenicki	1	0,23%			1	100,0%		
Nowy Sącz i nowosądecki	2	0,34%			2	100,0%		
nowotarski								
olkuski								
oświęcimski								
proszowicki								
suski								
Tarnów i tarnowski								
wadowicki								
wielicki								
tatrzański								

### Objaśnienia:

- 1) Jedna osoba może być wykazana w kilku rubrykach.
- 2) W stosunku do ogółu zgłoszonych zachorowań i podejrzeń zachorowań na grypę.
- 3) W stosunku do ogółu osób skierowanych do szpitala z powodu grypy lub podejrzenia grypy.

**Zgony z powodu grypy i podejrzeń grypy w okresie  
od 1 do 7 stycznia 2022 r. wg wieku i powiatów**

Powiat	Ogółem	Wiek (ukończone lata)			
		0-4	5-14	15-64	65+
MAŁOPOLSKA	-	-	-	-	-
bocheński	-	-	-	-	-
brzeski	-	-	-	-	-
chrzanowski	-	-	-	-	-
dąbrowski	-	-	-	-	-
gorlicki	-	-	-	-	-
m. Kraków	-	-	-	-	-
krakowski	-	-	-	-	-
limanowski	-	-	-	-	-
miechowski	-	-	-	-	-
myślenicki	-	-	-	-	-
Nowy Sącz i nowosądecki	-	-	-	-	-
nowotarski	-	-	-	-	-
olkuski	-	-	-	-	-
oświęcimski	-	-	-	-	-
proszowicki	-	-	-	-	-
suski	-	-	-	-	-
Tarnów i tarnowski	-	-	-	-	-
wadowicki	-	-	-	-	-
wielicki	-	-	-	-	-
tatrzański	-	-	-	-	-

**Źródła danych:**

Liczby zachorowań, podejrzeń zachorowań oraz zgonów: Dane z okresowych, zbiorczych „Meldunków o zachorowaniach i podejrzaniach zachorowań na grypę”, nadsyłanych do powiatowych stacji sanitarno-epidemiologicznych przez wszystkie jednostki ochrony zdrowia, do których zgłosili się chorzy, oraz dane ze zgłoszeń zgonów nadsyłanych do powiatowych i/lub wojewódzkich stacji sanitarno-epidemiologicznych przez lekarzy, przesyłane przez wojewódzkie stacje sanitarno-epidemiologiczne w formie zagregowanej do Zakładu Epidemiologii NIZP-PZH.

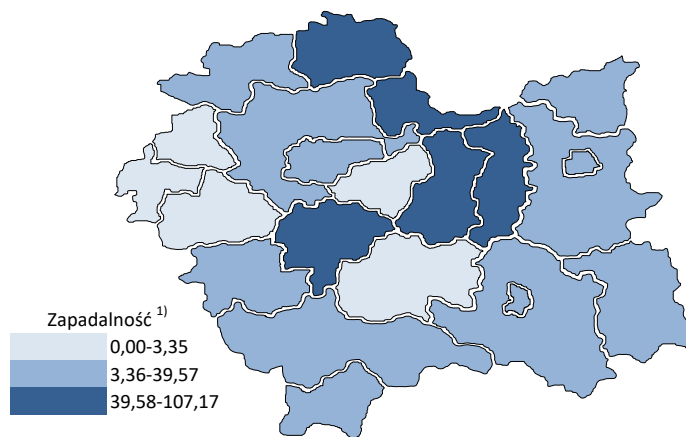
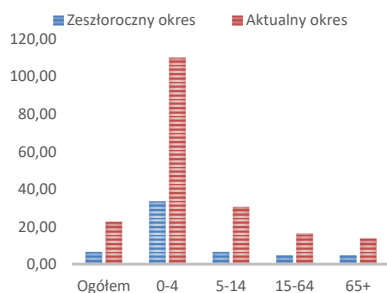
W "Meldunkach" - zgodnie z definicją grypy przyjętą na potrzeby nadzoru nad chorobami zakaźnymi w krajach Unii Europejskiej (Dz.U. L 262 z 27.9.2012) - wykazuje się grypę (rozpoznaną klinicznie i/lub laboratoryjnie) oraz wszystkie rozpoznane klinicznie zachorowania grypopodobne i ostre zakażenia dróg oddechowych spełniające kryteria definicji.

## Analiza za okres od 1 stycznia do 7 stycznia 2022 r.

### Zachorowania i podejrzenia zachorowań na gripę w okresie od 1 stycznia do 7 stycznia 2022 r. wg wieku i powiatów

Powiat	Ogółem		Wiek (ukończone lata)							
			0-4		5-14		15-64		65+	
	liczba	zapadalność <sup>1)</sup>	liczba	zapadalność <sup>1)</sup>	liczba	zapadalność <sup>1)</sup>	liczba	zapadalność <sup>1)</sup>	liczba	zapadalność <sup>1)</sup>
MAŁOPOLSKA	5 393	22,59	1 430	109,82	785	30,60	2 606	16,44	572	13,78
bocheński	587	78,41	119	271,09	87	96,83	309	62,03	72	61,66
brzeski	389	59,73	124	363,82	58	79,27	183	41,52	24	23,26
chrzanowski	29	3,35	3	8,12	0	0,00	21	3,67	5	2,87
dąbrowski	25	6,06	3	14,91	4	9,66	8	2,81	10	15,11
gorlicki	77	10,14	13	34,18	3	3,53	51	10,05	10	7,76
m. Kraków	1 461	26,76	472	145,48	204	40,30	690	19,60	95	8,56
krakowski	303	15,38	65	61,94	60	26,48	148	11,21	30	9,42
limanowski	0	0,00	0	0,00	0	0,00	0	0,00	0	0,00
miechowski	331	97,57	53	340,90	37	110,90	168	76,58	73	102,89
myślenicki	444	49,56	158	293,82	66	60,54	195	32,19	25	19,66
Nowy Sącz i nowosądecki	595	28,27	186	146,84	80	31,55	264	18,64	65	21,09
nowotarski	91	6,78	24	33,23	25	16,48	41	4,51	1	0,48
olkuski	306	39,57	58	174,62	39	52,06	164	32,34	45	28,46
oświęcimski	0	0,00	0	0,00	0	0,00	0	0,00	0	0,00
proszowicki	323	107,17	60	412,68	51	168,11	161	80,11	51	91,82
suski	69	11,77	8	26,45	15	22,52	31	7,87	15	15,71
Tarnów i tarnowski	303	14,02	61	59,18	48	21,77	146	10,04	48	12,54
wadowicki	0	0,00	0	0,00	0	0,00	0	0,00	0	0,00
wielicki	0	0,00	0	0,00	0	0,00	0	0,00	0	0,00
tatrzański	60	12,60	23	94,55	8	15,46	26	8,22	3	3,58

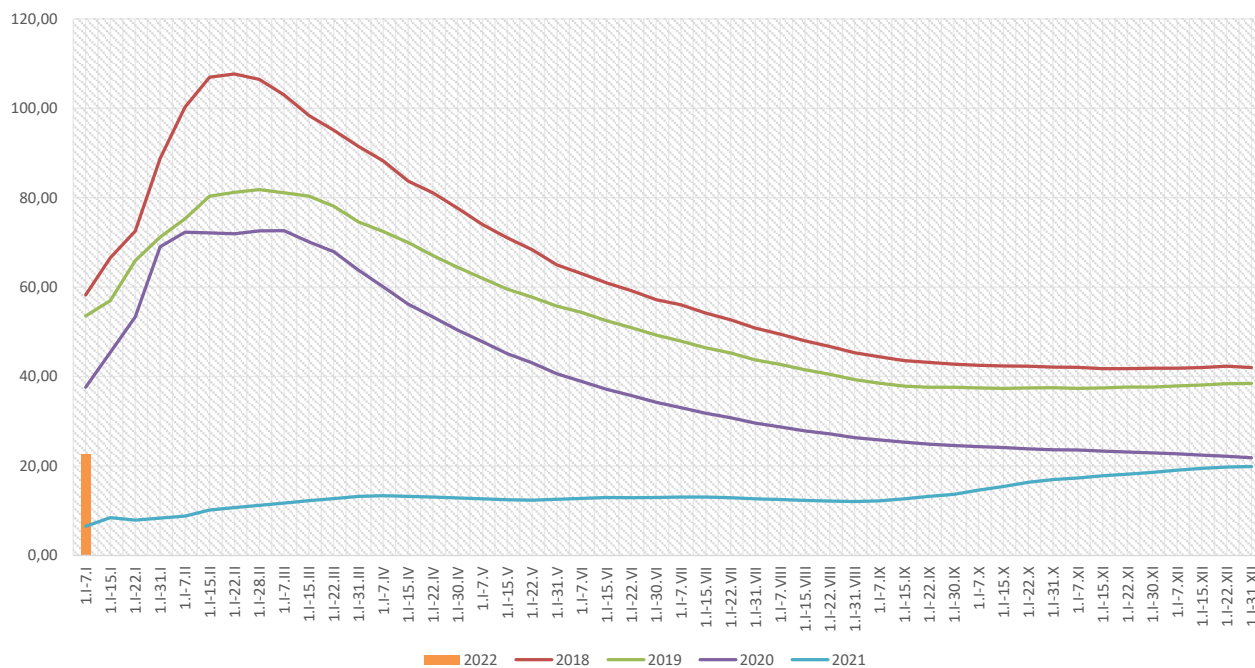
**ZAPADALNOŚĆ<sup>1)</sup>**  
**W OKRESIE OD 1 STYCZNIA**  
**DO 7 STYCZNIA 2022 R.**  
**ORAZ W ANALOGICZNYM**  
**OKRESIE ROKU**  
**POPRIEDNIEGO WG WIEKU**



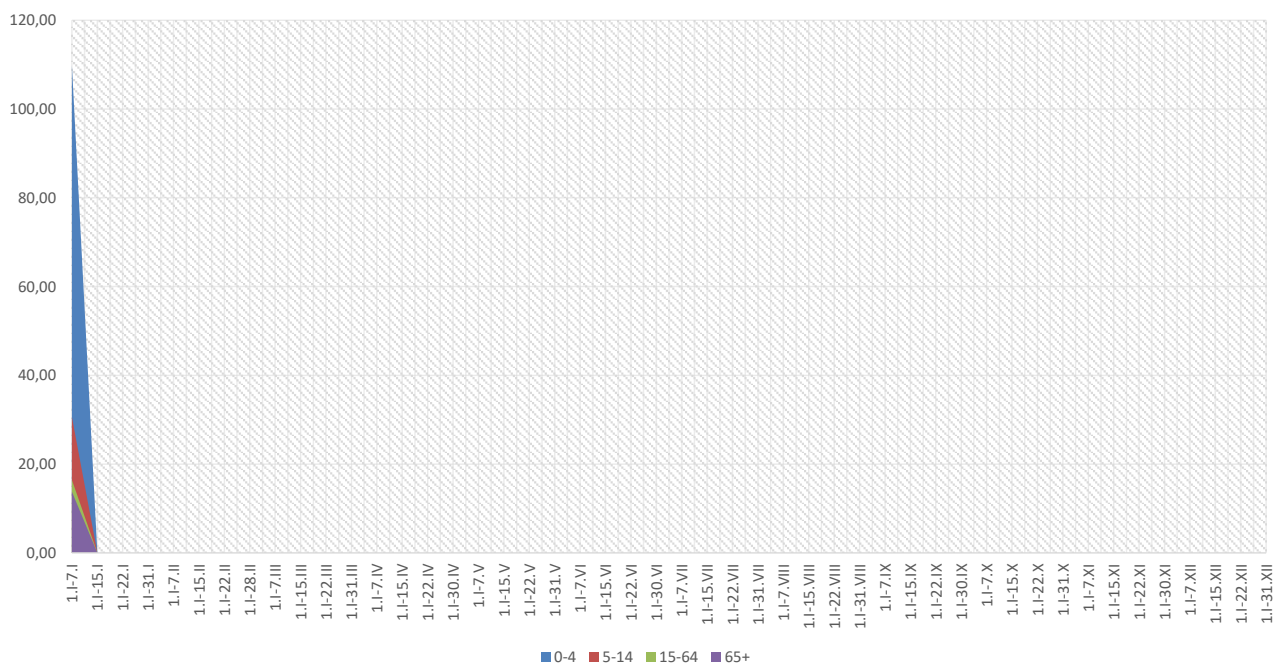
Objaśnienia:

1) Przeciętna dzienna zapadalność na 100 tys. ludności wg stanu w dniu 31 grudnia 2020 r.

### Zapadalność <sup>1)</sup> na grypę i podejrzenia grypy w roku 2022 narastająco w porównaniu z poprzednimi latami



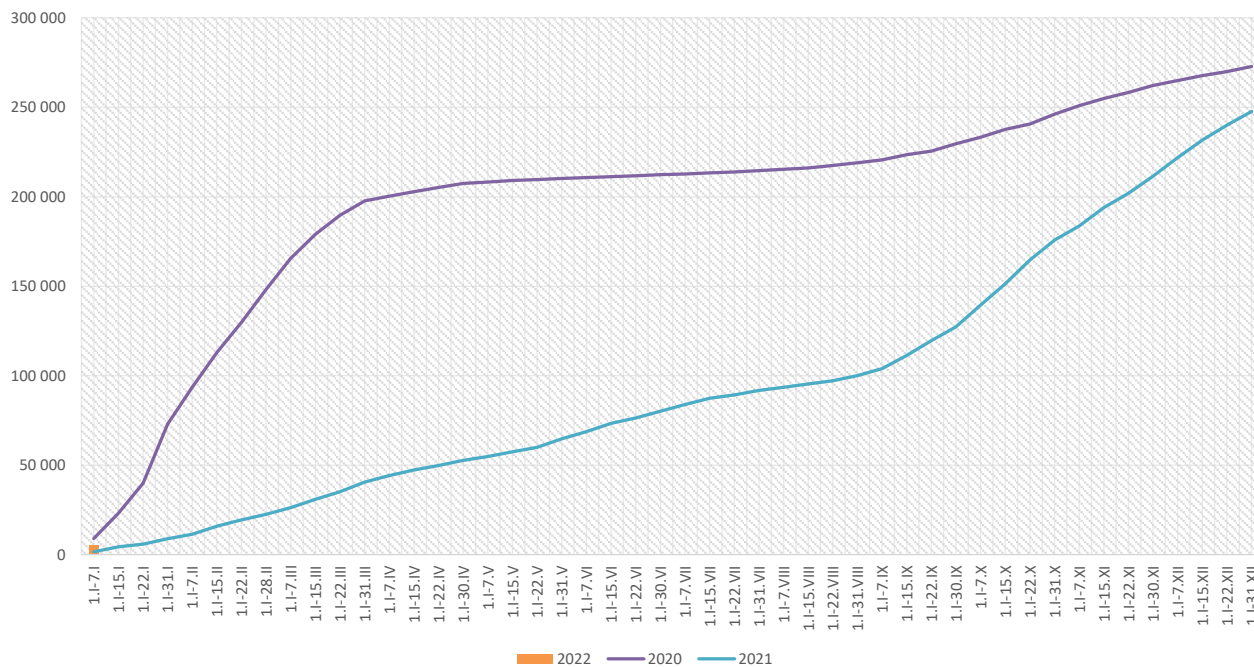
### Zapadalność <sup>1)</sup> na grypę i podejrzenia grypy w roku 2022 narastająco wg wieku



**Objaśnienia:**

1) Przeciętna dzienna zapadalność na 100 tys. ludności wg stanu w dniu 31 grudnia 2020 r.

## Zachorowania i podejrzenia zachorowań na gripę w roku 2022 narastająco w porównaniu z poprzednimi latami



Skierowani do szpitala z powodu grypy lub podejrzenia grypy w okresie od 1 stycznia do 7 stycznia 2022 r. wg przyczyn i powiatów								
Powiat	Ogółem		Przyczyny skierowania do szpitala <sup>1)</sup>					
			objawy ze strony układu krążenia		objawy ze strony układu oddechowego		inne przyczyny	
	liczba	% <sup>2)</sup>	liczba	% <sup>3)</sup>	liczba	% <sup>3)</sup>	liczba	% <sup>3)</sup>
<b>MAŁOPOLSKA</b>	<b>5</b>	<b>0,09%</b>	<b>0</b>	<b>0,0%</b>	<b>3</b>	<b>60,0%</b>	<b>2</b>	<b>40,0%</b>
bocheński								
brzeski								
chrzanowski								
dąbrowski								
gorlicki								
m. Kraków	2	0,14%					2	100,0%
krakowski								
limanowski								
miechowski								
myślenicki	1	0,23%			1	100,0%		
Nowy Sącz i nowosądecki	2	0,34%			2	100,0%		
nowotarski								
olkuski								
oświęcimski								
proszowicki								
suski								
Tarnów i tarnowski								
wadowicki								
wielicki								
tatrzański								

### Objaśnienia:

- 1) Jedna osoba może być wykazana w kilku rubrykach.
- 2) W stosunku do ogółu zgłoszonych zachorowań i podejrzeń zachorowań na gripę.
- 3) W stosunku do ogółu osób skierowanych do szpitala z powodu grypy lub podejrzenia grypy.

Zgony z powodu grypy i podejrzeń grypy w okresie od 1 stycznia do 7 stycznia 2022 r. wg wieku i powiatów					
Powiat	Ogółem	Wiek (ukończone lata)			
		0-4	5-14	15-64	65+
MAŁOPOLSKA	-	-	-	-	-
bocheński	-	-	-	-	-
brzeski	-	-	-	-	-
chrzanowski	-	-	-	-	-
dąbrowski	-	-	-	-	-
gorlicki	-	-	-	-	-
m. Kraków	-	-	-	-	-
krakowski	-	-	-	-	-
limanowski	-	-	-	-	-
miechowski	-	-	-	-	-
myślenicki	-	-	-	-	-
Nowy Sącz i nowosądecki	-	-	-	-	-
nowotarski	-	-	-	-	-
olkuski	-	-	-	-	-
oświęcimski	-	-	-	-	-
proszowicki	-	-	-	-	-
suski	-	-	-	-	-
Tarnów i tarnowski	-	-	-	-	-
wadowicki	-	-	-	-	-
wielicki	-	-	-	-	-
tatrzański	-	-	-	-	-

wykonał: Adrian Papis

#### Źródła danych:

Liczby zachorowań, podejrzeń zachorowań oraz zgonów: Dane z okresowych, zbiorczych „Meldunków o zachorowaniach i podejrzaniach zachorowań na grypę”, nadsyłanych do powiatowych stacji sanitarno-epidemiologicznych przez wszystkie jednostki ochrony zdrowia, do których zgłosili się chorzy, oraz dane ze zgłoszeń zgonów nadsyłanych do powiatowych i/lub wojewódzkich stacji sanitarno-epidemiologicznych przez lekarzy, przesyłane przez wojewódzkie stacje sanitarno-epidemiologiczne w formie zagregowanej do Zakładu Epidemiologii NIZP-PZH.

W "Meldunkach" - zgodnie z definicją grypy przyjętą na potrzeby nadzoru nad chorobami zakaźnymi w krajach Unii Europejskiej (Dz.U. L 262 z 27.9.2012) - wykazuje się grypę (rozpoznaną klinicznie i/lub laboratoryjnie) oraz wszystkie rozpoznane klinicznie zachorowania grypopodobne i ostre zakażenia dróg oddechowych spełniające kryteria definicji.