

SZCZEPIENIE PRZECIW HIB

HIB to skrót od nazwy bakterii odpowiedzialnych za ciężkie zachorowania u dzieci do 5 roku życia. Najczęstszym źródłem zakażeń Hib jest bezpośredni kontakt z nosicielem lub chorą osobą. Częściej chorują dzieci mieszkające w zatłoczonych miejscach. Objawy zakażenia HIB zazwyczaj przyjmują postać: zapalenia opon mózgowo-rdzeniowych, zapalenia nędrzicy, sepsy, zapalenia płuc, zapalenia szpiku kostnego, zapalenia stawów, ropowicy tkanki podskórnej. Wszystkie postaci zakażenia Hib charakteryzują się podstępny początkiem i gwałtownym przebiegiem. Po zapaleniu opon mózgowo-rdzeniowych często występują powikłania, tj.: głuchota, padaczka, zaburzenia chodu, obniżenie sprawności intelektualnej.

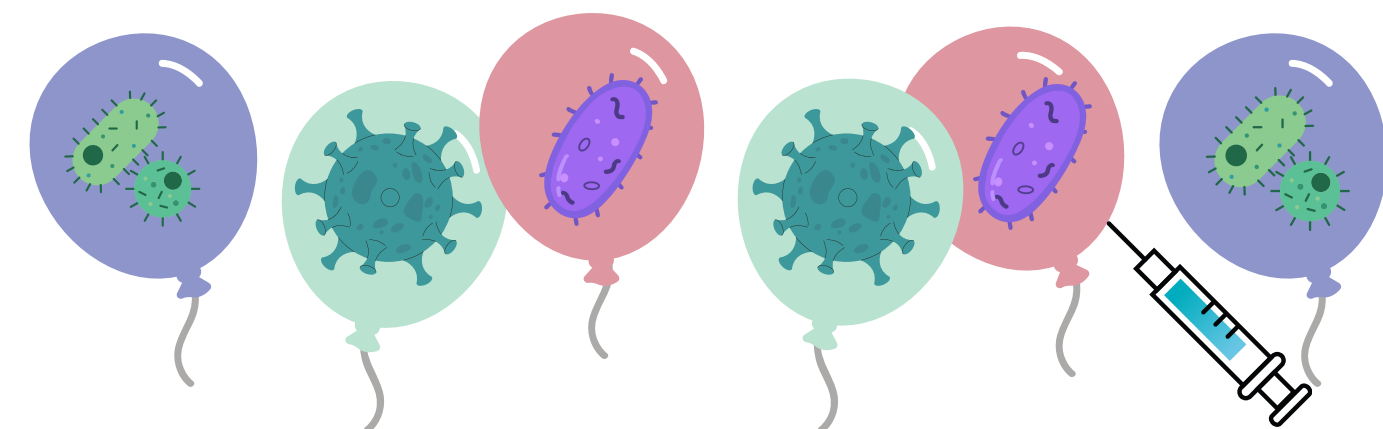
Schemat szczepienia zależy od wieku dziecka.

SZCZEPIENIE PRZECIW POLIOMYELITIS

POLIOMYELITIS (nagminne porażenie dziecięce lub choroba Heinego-Medina) to ostra choroba zakaźna wywoływana przez poliovirusy. Najczęstszym źródłem zakażenia jest bezpośredni kontakt z chorym człowiekiem. Zakażenie szerzy się głównie drogą pokarmową przez przedmioty i środki spożywcze zakażone wydzielinami z gardła lub kałem oraz drogą kropelkową.

Objawy poliomyelitis mogą przypominać inne choroby wirusowe i objawiać się niespecyficznymi objawami w postaci niewysokiej gorączki i zapalenia gardła, bólami głowy, poczuciem ogólnego rozbicia, niezłym żołądkowo-jelitowym, uczuciem sztywności karku i pleców, aseptycznym zapaleniem opon mózgowo-rdzeniowych, nagłym wystąpieniem asymetrycznego niedowładu wiotkiego, trwałym porażeniem, zajęciem mięśni czaszkowych i niewydolnością mięśni oddechowych. U części chorych wirusy nieodwracalnie niszczą zwoje nerwowe odpowiadające za unerwienie mięśni, co prowadzi do ich trwałego porażenia.

Schemat szczepienia: pierwotne w 3-4 i 5-6 miesiącu życia; uzupełniające w 16-18 miesiącu życia.



SZCZEPIENIE PRZECIW COVID-19

Dzieci od ukończenia 5 roku życia jak też osoby dorosłe mogą zostać zaszczepione przeciw COVID-19. Aby móc skorzystać ze szczepienia musisz posiadać dowód potwierdzający Twoją tożsamość – dowód osobisty, paszport lub tymczasowe zaświadczenie tożsamości cudzoziemca – TZTC. Lekarz ma prawo wystawić skierowanie na szczepienie, które możesz zrealizować w punktach szczepień przeciw COVID-19.

Tutaj znajdziesz więcej informacji:
<https://www.gov.pl/web/szczepimysie/--covid-19--->

Wszystkie niepokojące objawy występujące u dziecka należy skonsultować z lekarzem. Do objawów takich należą:

- gorączka,
- objawy ze strony układu oddechowego,
- objawy żołądkowo - jelitowe,
- zmiany skórne: owrzodzenia, wysypki,
- objawy neurologiczne.

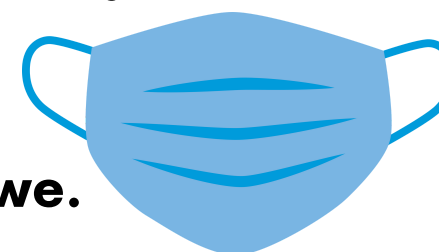
Pamiętaj, że podstawą jest higiena, zwłaszcza higiena rąk. Wiele chorób, takich jak np. polio to choroby "brudnych rąk".



Warto też korzystać jedynie z osobistych przyborów toaletowych oraz naczyń kuchennych i sztućców.



Zaleca się używać maseczki ochronnej podczas przebywania w dużych skupiskach ludzi oraz w otoczeniu osób, które mają objawy chorobowe.



Jeśli chcesz skorzystać ze szczepień ochronnych zgłoś to do osoby, która pomaga Ci w Polsce, rodzinie u której mieszkasz, wolontariuszom, jeśli przebywasz w ośrodku.

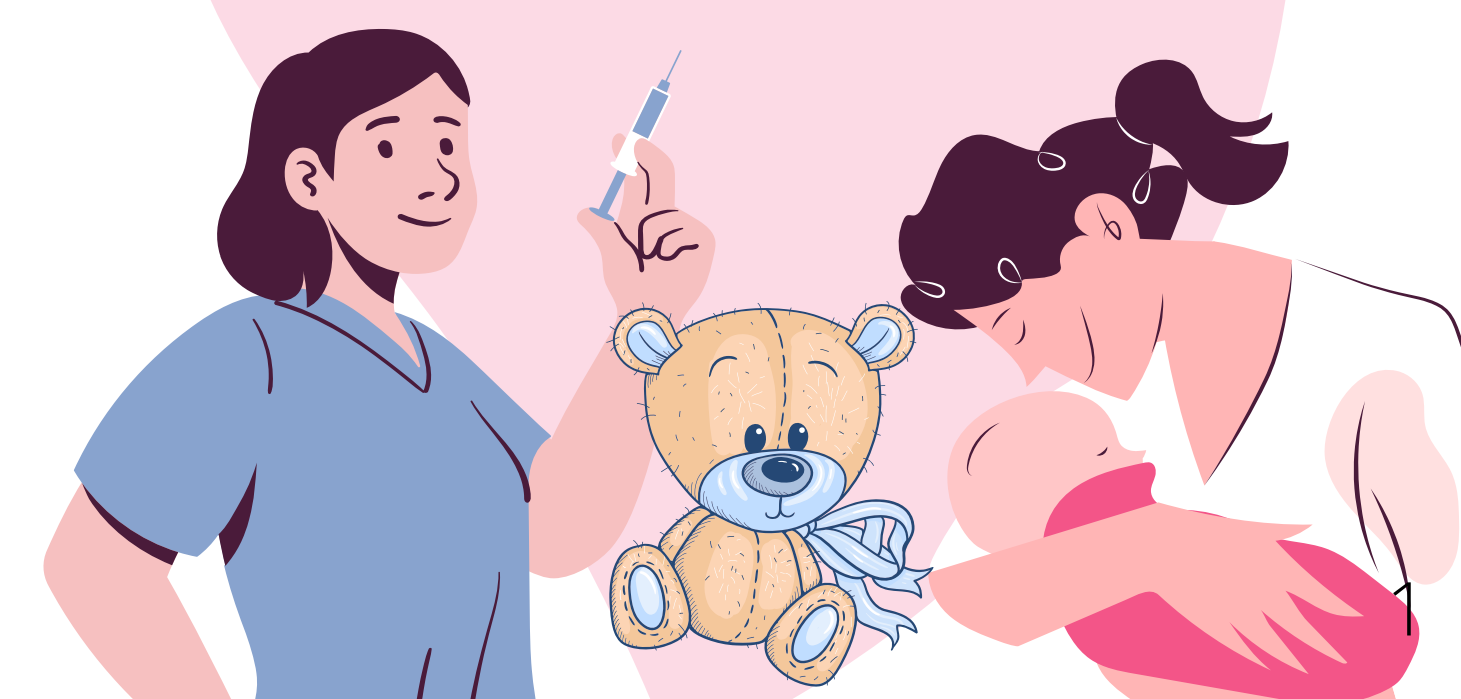
MAMA

chroń swoje dziecko



W Polsce możesz uodpornić swoje dziecko na wiele chorób poprzez szczepienia ochronne. Program Szczepień Ochronnych w Polsce i w Ukrainie jest bardzo podobny. Szczególnie ważne jest aby kontynuować szczepienia dziecka, chroniąc je przed chorobami które mogą być bardzo niebezpieczne i nieprzewidywalne w skutkach. Dzięki masowym szczepieniom ochronnym groźne choroby w większości zostały praktycznie wyeliminowane lub bardzo ograniczone. To od Ciebie też zależy ochrona innych dzieci przed chorobami, ponieważ im więcej dzieci jest zaszczepionych, tym mniejsze ryzyko pojawienia się choroby w środowisku. Dzięki szczepieniom masowym tworzy się tzw. "odporność zbiorowiskowa" dzięki której chronione są również te dzieci, które z różnych przyczyn nie mogą zostać zaszczepione.

Szczepionki są skuteczne i bezpieczne. Szczepienie dziecka zawsze poprzedzone jest wywiadem medycznym i badaniem dziecka. Po zbadaniu, jeśli nie ma przeciwwskazań, lekarz kwalifikuje dziecko na szczepienie.



SZCZEPNIENIE PRZECIW ODRZE, ŚWINCIE I RÓŻYCZCE



ODRA to ostra, wirusowa choroba zakaźna, która bardzo łatwo się rozprzestrzenia wśród nieuodpornionych osób w każdym wieku i może powodować epidemię. Nie należy jej lekceważyć ponieważ powikłania z nią związane mogą być bardzo groźne. Odra jest bardzo zaraźliwą chorobą wirusową. Łatwo się rozprzestrzenia. Wirus odry przenosi się drogą kropelkową, razem z wydzieliną z dróg oddechowych: podczas kaszlu, wydmuchiwanie nosa, mówienia oraz drogą powietrzną. Wirus może przetrwać i pozostać zakaźny do 2 godzin na powierzchniach.

Odra charakteryzuje się cyklem objawów. Na 2-4 dni przed wystąpieniem wysypki pojawiają się ostry ból gardła, nieżyt nosa, gorączka, złe samopoczucie, zapalenie spojówek, katar, suchy kaszel. Następnie od 10 do 12 dni od początków zakażenia w jamie ustnej pojawiają się białe wykwity otoczone czerwoną linią, chory wysoko gorączkuje. Następnie za uszami pojawia się czerwona grudkowa wysypka, która stopniowo obejmuje całą głowę, tułów i kończyny. Wypukłe grudki zlewają się w plamy. Chory odczuwa silne swędzenie.



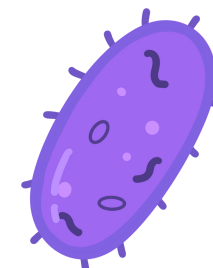
ŚWINKA (nagminne zapalenie ślinianek przyusznych) to wirusowa choroba zakaźna, której źródłem zakażenia jest chory człowiek. Infekcja przenosi się drogą kropelkową lub poprzez kontakt z przedmiotami skażonymi wydzieliną z gardła chorej osoby. Objawy występują zwykle po 17-18 dniach od zakażenia. Pojawia się gorączka, złe samopoczucie, obrzęk i bolesność jednej lub obydwu ślinianek przyusznych. Może wystąpić utrata apetytu, trudności w połykaniu oraz uczucie suchości w jamie ustnej. Poważniejsze powikłania występują częściej u chłopców niż u dziewczynek. Są to zapalenie opon mózgowo-rdzeniowych, zapalenie jąder prowadzące czasami do bezpłodności, zapalenie trzustki, rzadziej zapalenie stawów, mięśnia sercowego lub nerwu słuchowego, które prowadzi do trwałej głuchoty.



RÓŻYCZKA jest wirusową chorobą zakaźną, która może się przenosić tylko między ludźmi, drogą kropelkową. Różyczka u dzieci najczęściej przebiega łagodnie lub bezobjawowo. Na cięższy przebieg narażeni są głównie dorośli. Objawy występują zwykle po 14 – 21 dniach od infekcji. Pojawia się zaczerwienienie gardła, kaszel, katar, gorączka, trzypdniowa wysypka. Różyczka stanowi poważne zagrożenie dla ciężarnych prowadząc do ciężkich uszkodzeń płodu.

Pierwszą dawkę szczepionki przeciwko odrze, śwince i różyczce podaje się w 13-15 miesiącu życia, a drugą uzupełniającą – w 6 roku życia (lub w 10 roku życia u dzieci niezaszczepionych w 6 roku życia).

SZCZEPNIENIE PRZECIW BŁONICY, TĘŻCOWI I KRZTUŚCOWI



BŁONICA, określana też jako dyfteryt, krup lub dławiec, jest ostrą i ciężką chorobą zakaźną. Do zakażenia dochodzi drogą kropelkową lub przez bezpośredni kontakt z wydzielinami osoby chorej lub nosiciela, a także poprzez przedmioty z ich otoczenia. Początek choroby objawia się zazwyczaj bólem gardła, gorączką 38°C lub wyższą, dreszczami, bólem głowy, uczuciem zmęczenia, chrypą, może występować również kaszel.

Następnie na błonach śluzowych dróg oddechowych – najczęściej gardła, ale także nosa, krtani i tchawicy – tworzą się charakterystyczne szare lub białe pseudobłony martwicze, powodując trudności w przełykaniu oraz trudności w oddychaniu. Błonica jest chorobą zagrażającą życiu.

TĘŻEC jest chorobą układu nerwowego, spowodowaną działaniem toksyny, która występuje powszechnie w glebie, kurzu, wodzie oraz przewodzie pokarmowym zwierząt. Wrotami do zakażenia mogą być uszkodzenia ciała, w tym również drobne, prawie niewidoczne skaleczenia. U noworodków objawy to:

wysoka gorączka, trudności w ssaniu (tzw. rybi pyszczek jako wynik skurczu mięśni ust), napadowe drgawki z bezdechem.

Tężec prowadzi do zgonu 8 na 10 noworodków. Dzieci które przeżyją, będą często upośledzone umysłowo oraz mogą mieć inne problemy neurologiczne.



KRZTUSIEC jest ostrą zakaźną chorobą układu oddechowego wywołaną przez bakterie. Do zakażenia dochodzi drogą kropelkową. W pierwszej fazie krztusca, czyli w 1-3 tygodniu od zakażenia, występują objawy przeziębienia: łagodny kaszel, nasilający się w nocy, zapalenie gardła, katar, czasem gorączka, która trwa średnio 1-4 tygodni. W kolejnej fazie, trwającej od 4 do 8 tygodni, pojawiają się typowe dla krztusca, powtarzające się i przedłużające się, ciężkie napady kaszlu, szczególnie w nocy. Chory kaszłając wydaje dźwięk podobny do piania i świstu. Krztusiec może przebiegać bardzo ciężko.

Schemat szczepienia należy ustalić z lekarzem.



SZCZEPIONKI SKOJARZONE są inaczej nazywane szczepionkami poliwalentnymi lub wieloskładnikowymi. Podczas jednego wklucia zabezpieczają nas jednocześnie przed kilkoma chorobami zakaźnymi (np. błonica-tężec-krztusiec lub odra-świnka-różyczka).

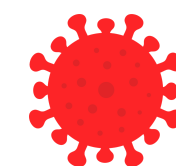
SZCZEPNIENIE PRZECIW WZW typu B



Wirusowe zapalenie wątroby typu B (**WZW typu B**) to jedna z najgroźniejszych chorób zakaźnych człowieka. Zapalenie wątroby typu B od najbardziej charakterystycznego objawu choroby nazywane jest również **żółtaczką zakaźną**. Głównym źródłem zakażenia WZW B są osoby z przewlekłym zakażeniem, a do zakażenia dochodzi głównie przez kontakt z zakażoną krwią np. podczas zabiegów medycznych lub kosmetycznych. Okres od zakażenia do wystąpienia objawów wynosi najczęściej 3-4 miesiące. Objawy obejmują złe samopoczucie, brak apetytu, zażółcenie skóry oraz białkówki oczu, ciemne zabarwienie moczu, zaburzenia ze strony układu pokarmowego. Po upływie kilku lat może ono doprowadzić do rozwoju marskości wątroby. Przewlekłe zakażona osoba jest również narażona na ryzyko raka wątrobowokomórkowego.

W Polsce przeciw WZW B szczepi się dzieci w przeciągu 24 godzin po urodzeniu. Kolejne dawki podawane są w 2 i 6 miesiącu życia.

SZCZEPNIENIE PRZECIW ROTAWIRUSOM



ROTAWIRUSY są najczęstszą przyczyną ostrych biegunek zakaźnych u dzieci do 5 roku życia. Zachorowania dotyczą najczęściej dzieci od 4 do 24 miesiąca życia. Najmłodsze dzieci mogą się szybko odwodnić i nawet umrzeć, jeżeli rodzice nie zdążą dotrzeć do szpitala.

Szczepienia nie chronią w pełni przed zakażeniem, ale są wysoko skuteczne w zapobieganiu przed hospitalizacją z powodu ciężkiej biegunki rotawirusowej. Do zakażenia dochodzi głównie drogą pokarmową, poprzez brudne ręce, kontakt z osobą zakażoną. Objawy to najczęściej: gorączka – do 40 °, wymioty – często obfite, biegunka – częsta, wodnista, żółtozielone stolce, zwykle bez krwi i śluzu, brak łaknienia, odwodnienie.

Schemat szczepienia zależy od szczepionki i obejmuje 2 lub 3 dawki. Szczepionka podawana jest doustnie.

SZCZEPNIENIE PRZECIW PNEUMOKOKOM

PNEUMOKOKI są najczęstszą przyczyną pozaszpitalnych, bakteryjnych zakażeń układu oddechowego, takich jak zapalenie ucha środkowego, zapalenie zatok oraz zaostrzenie przewlekłego zapalenia oskrzeli. Infekcja z człowieka na człowieka przechodzi drogą kropelkową przez kontakt z wydzieliną dróg oddechowych. Choroba może mieć ciężki przebieg z posocznica.

Objawy różnią się w zależności od miejsca zakażenia, grupy wiekowej i czynników ryzyka. Objawami mogą być np. zapalenie ucha, co wiąże się z bólem, gorączką, a u małych dzieci dodatkowo występuje niepokój, płacz, brak apetytu. Zapalenie płuc zazwyczaj objawia się gorączką, dreszczami, dusznością i kaszlem. Pneumokoki są odpowiedzialne za najwyższą śmiertelność w grupie zakażeń bakteryjnych.

Schemat szczepienia zależy od wieku dziecka.