

MAPA PRZEGLĄDOWA
PRZEDMIOTÓW I FORM OCHRONY
NATURA 2000
NADLEŚNICTWO
ŁĄDEK ZDRÓJ
OBRĘB
STRACHOCIN

REGIONALNA DYREKCJA LASÓW PAŃSTWOWYCH WE WROCŁAWIU

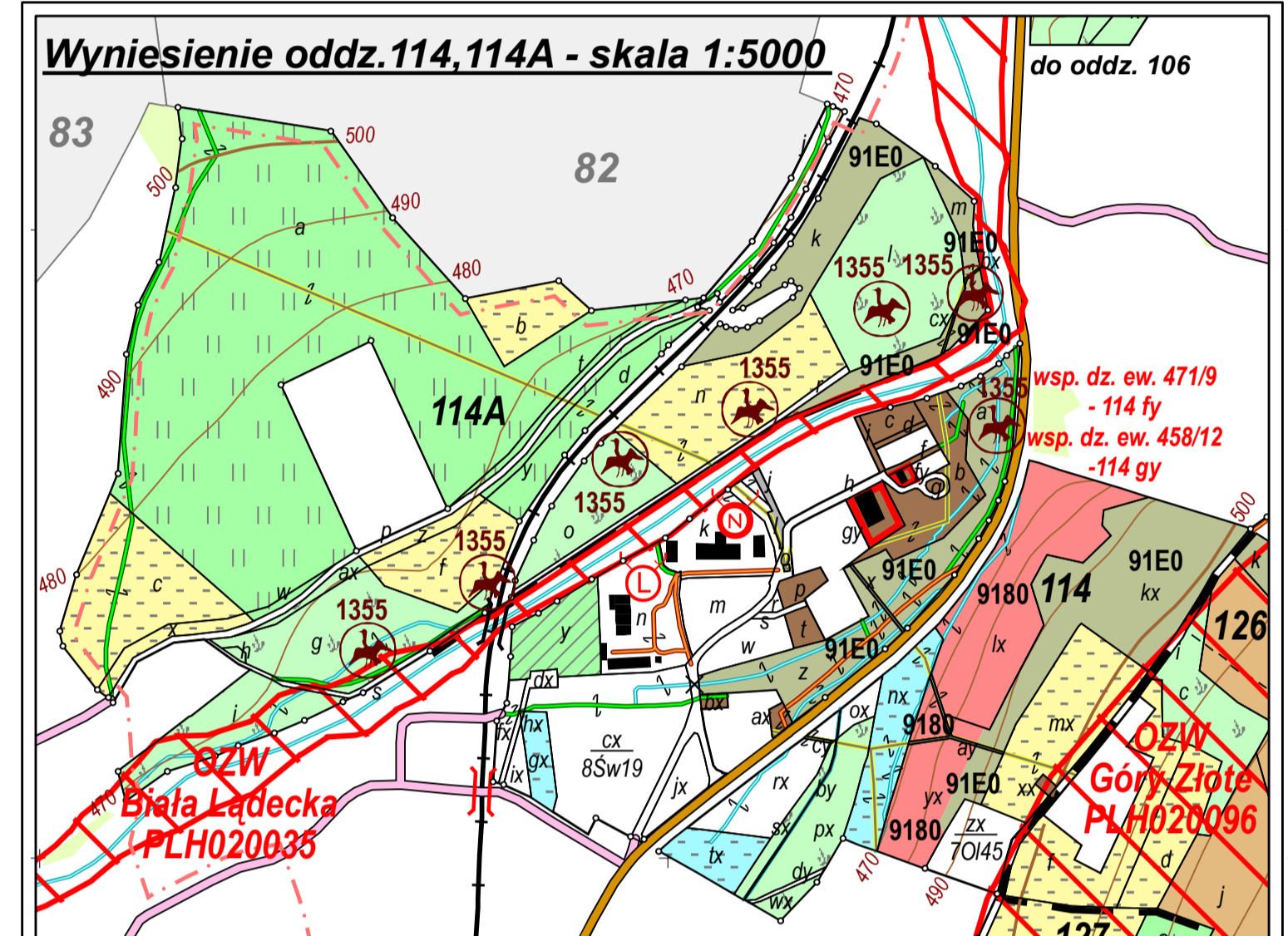
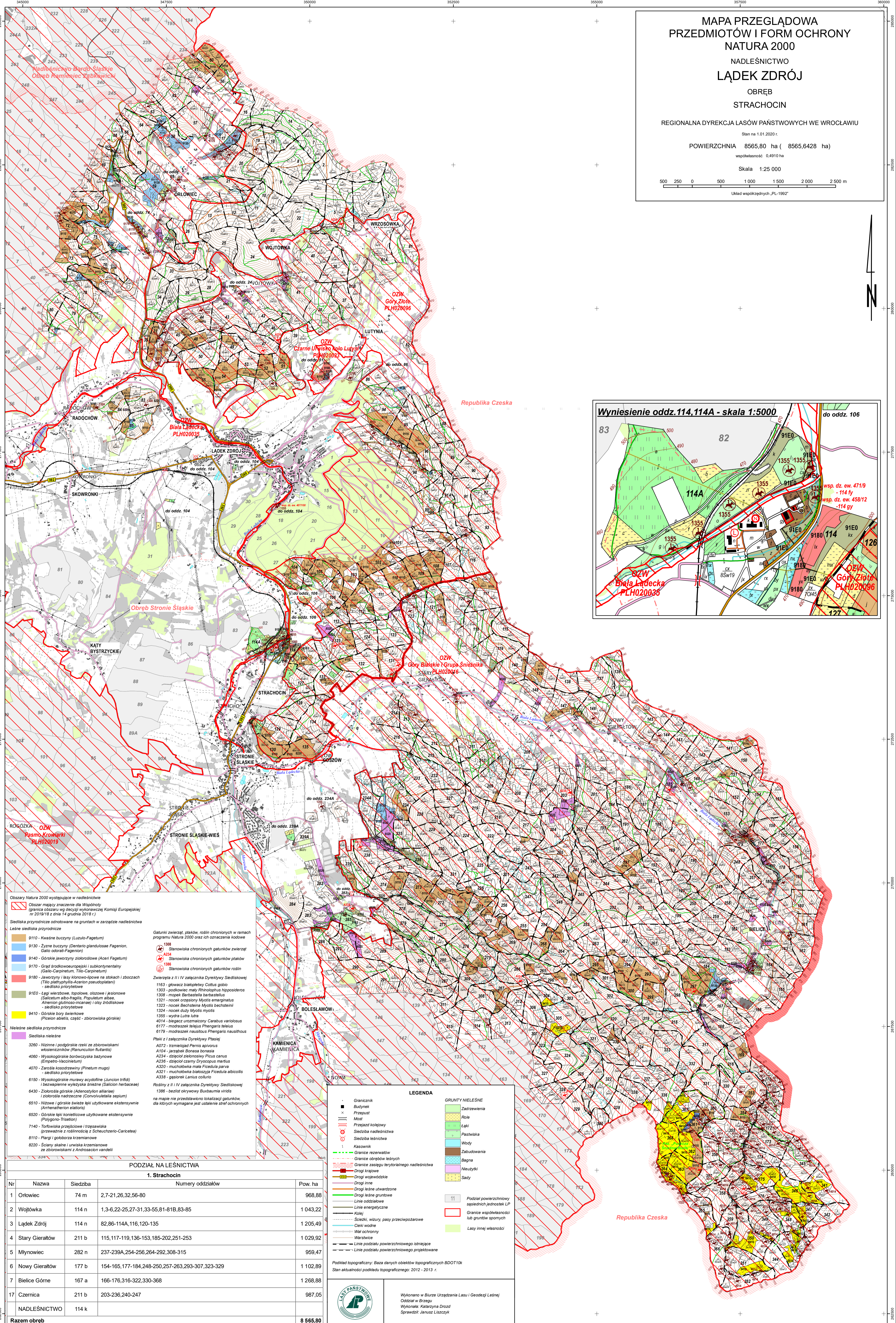
Stan na 1.01.2020 r.

POWIERZCHNIA 8565,80 ha (8565,6428 ha)
współwłasność 0,4910 ha

Skala 1:25 000

0 250 500 1000 1500 2000 2500 m

Układ współrzędnych_PL-1992'



- Obszary Natura 2000 występujące w nadleśnictwie
- Obszar mający znaczenie dla Wspólnoty (granica obszaru w decyzji wykonawczej Komisji Europejskiej nr 2018/15 z dnia 14 grudnia 2018 r.)
- Siedliska przyrodnicze odnotowane na gruntach w zarządzie nadleśnictwa
- Leśne siedliska przyrodnicze
- 9110 - Kwaśne buczyny (Luzulo-Fagetum)
 - 9130 - Żytnie buczyny (Dentario glandulosae Fagetum, Galio odorati-Fagetum)
 - 9140 - Górskie jaworzyny ziobroślowe (Aceri Fagetum)
 - 9170 - Grąd środkowoeuropejski i subkontynentalny (Galio-Carpinetum, Tilio-Carpinetum)
 - 9180 - Jaworzyny i lasy klonowo-lipowe na stokach i zboczach - siedlisko priorytetowe
 - 91E0 - Łęgi wierzbowe, topolowe, olszowe i jesionowe (Salicetum albo-fragilis, Populetum albae, Alnetum glandulosae-nigrum) i lasy żłodzińskie - siedlisko priorytetowe
 - 9410 - Górskie bory świerkowe (Piceion abietis, część - zbiorowiska górskie)
- Nieleśne siedliska przyrodnicze
- 3260 - Nizinne i podgórskie rzeki ze zbiorowiskami włośniczników (Ranunculion fluitantis)
 - 4060 - Wysokogórskie borowczyska bazyńowe (Empetro-Vaccinietum)
 - 4070 - Zarośla kosodrzewiny (Pinetum mugii) - siedlisko priorytetowe
 - 6150 - Wysokogórskie murawy acydofilne (Juncion trifidii) i bezwapienne wyleżyska śnieżne (Salicion herbaceae)
 - 6430 - Złotobrzosta górskie (Adenostylion alliariae) i złoźniska nadstronne (Corynephorion sepalum)
 - 6510 - Nizowe i górskie łąki użytkowane ekstensywnie (Arrhenatherion elatioris)
 - 6520 - Górskie łąki koniczinkowe użytkowane ekstensywnie (Polygono-Trisetion)
 - 7140 - Torfowiska przejściowe i trzęsawiska (przeważnie z roślinnością z Scheuchzeria-Carexeta)
 - 8110 - Piargi i gólborza krzemianowe
 - 8220 - Ściany skalne i urwiska krzemianowe ze zbiorowiskami z Androsacion vandellii
- Gatunki zwierząt, ptaków, roślin chronionych w ramach programu Natura 2000 oraz ich oznaczenia kodowe
- 1388 - Stanowiska chronionych gatunków zwierząt
 - A334 - Górskie jaworzyny ziobroślowe (Aceri Fagetum)
 - 1388 - Stanowiska chronionych gatunków roślin
 - 1388 - Stanowiska chronionych gatunków roślin
- Zwierzęta z II i IV załącznika Dyrektywy Siedliskowej
- 1163 - głowacz białopłetwy *Cottus gobio*
 - 1303 - podkowec mały *Rhinolophus hipposideros*
 - 1308 - mopek *Bombus terrestris*
 - 1321 - noszek orzeszyny *Myotis emarginatus*
 - 1323 - noszek Bechsteina *Myotis bechsteinii*
 - 1324 - noszek duży *Myotis myotis*
 - 1355 - wydra *Lutra lutra*
 - 4014 - biegacz urozmaicony *Carabus variolosus*
 - 6177 - modrzędek telegus *Pterangaris telegus*
 - 6179 - modrzędek nautolus *Pterangaris nautolus*
- Ptaki z I i IV załącznika Dyrektywy Siedliskowej
- A072 - trzmieląg *Peris apterus*
 - A104 - jarząbek Bonasa *Bonasa bonasia*
 - A234 - dzięcioł zielonoszy *Picus caninus*
 - A236 - dzięcioł szary *Dryocopus martius*
 - A320 - mucholotka mała *Ficedula parva*
 - A321 - mucholotka białoszysła *Ficedula albicollis*
 - A338 - gąsiorek *Lanius collurio*
 - 1386 - beżlak okrykowy *Buxbaumia viridis*
- na mapie nie przedstawiono lokalizacji gatunków, dla których wymagane jest ustalenie stref ochronnych

PODZIAŁ NA LEŚNICTWA

1. Strachocin

Nr	Nazwa	Siedziba	Numery oddziałów	Pow. ha
1	Orłowiec	74 m	2,7-21,26,32,56-80	968,88
2	Wojtówka	114 n	1,3-6,22-25,27-31,33-55,81-81B,83-85	1 043,22
3	Łądek Zdrój	114 n	82,86-114A,116,120-135	1 205,49
4	Stary Gieraltów	211 b	115,117-119,136-153,185-202,251-253	1 029,92
5	Młynowiec	282 n	237-239A,254-256,264-292,308-315	959,47
6	Nowy Gieraltów	177 b	154-165,177-184,248-250,257-263,293-307,323-329	1 102,89
7	Bielice Górne	167 a	166-176,316-322,330-368	1 268,88
17	Czernica	211 b	203-236,240-247	987,05
NADLEŚNICTWO				114 k
Razem obręb				8 565,80

LEGENDA

- Granicznik
- Budynek
- Przejazd
- Most
- Przejazd kolejowy
- Siedziba nadleśnictwa
- Siedziba nadleśnictwa
- Kasownik
- Graniec rezerwatów
- Graniec obrębów leśnych
- Graniec zasięgu terytorialnego nadleśnictwa
- Drogi krajowe
- Drogi wojewódzkie
- Drogi inne
- Drogi leśne utwardzone
- Drogi leśne gruntowe
- Linie energetyczne
- Linie oddziałowe
- Linie energetyczne
- Kolej
- Szlaki wiatru, pasy przeciwpowarowe
- Cieki wodne
- Wali ochronny
- Warstwiec
- Linie podziału powierzchniowego istniejące
- Linie podziału powierzchniowego projektowane

GRUNTY NIELEŚNE

- Zadrzewienia
- Role
- Łąki
- Pastwiska
- Wody
- Zabudowania
- Bagna
- Nieulityki
- Sady

11 Podział powierzchniowy sąsiednich jednostek LP

Graniec współwłasności lub gruntów sponych

Lasy innej własności

Podkład topograficzny: Baza danych obiektów topograficznych BDOT10k
Stan aktualności podkładu topograficznego: 2012 - 2013 r.

Wydano w Biurze Urządzania Lasu i Geodezji Leśnej
Członek w Brzegu
Wydawca: Katarzyna Orzad
Sprawdził: Janusz Liszczyk