



# EKSPERCI TECHNICZNO-MOTORYZACYJNI „RZECZOZNAWCY-PZM” SA

Rok założenia 1991

## ODDZIAŁ RZESZÓW

Posiada wdrożony System Zarządzania Jakością ISO 9001:2000

35-111 RZESZÓW, ul. Wyspiańskiego 2, tel./fax 17 853 33 44, 853 96 96,

www.rzecznawcy-pzm.pl e-mail: rzeszow@rzecznawcy-pzm.pl

Ekspertyzy wykonują rzeczoznawcy

STOWARZYSZENIA RZECZOZNAWCÓW SAMOCHODOWYCH - EKSPERTMOT

należącego do FIEA - Międzynarodowej Federacji Ekspertów Samochodowych

ISO  
9001:2000

Wycena Nr: 480/2023/RZ

z dnia: 2024/01/15

Rzecznawca: inż. Jan Starzec

Zleceniodawca: Państwowa Inspekcja Pracy-Okręgowy Inspektorat Pracy

Adres: ul. Maczka 4, 35-234 Rzeszów

Zadanie: Określenie wartości rynkowej

### DANE IDENTYFIKACYJNE POJAZDU (\*)

Dane: [O] XII-2023

Marka: RENAULT

Model pojazdu: Fluence MR`13 E5

Wersja: Life

Nr rejestracyjny: RZ 1627L

Rok prod.: 2014

Rodzaj pojazdu: Samochód osobowy

VIN: VF1LZL0C0551853470

Data pierwszej rejestracji

2014/12/15

Wskazanie drogomierza

189298 km

Okres eksploatacji pojazdu (2014/12/15-2023/12/06)

108 mies.

Kolor powłoki lak., (rodzaj lakieru)

beżowy popielaty 2-warstwowy z efektem metalicznym

Dop. masa całkowita

1747 kg\*

Rodzaj nadwozia

sedan 4 drzwiowy

Jednostka napędowa

z zapłonem iskrowym (wtrysk)

Pojemność / Moc silnika

1598 ccm / 82 kW (111 KM)

Rodzaj skrzyni biegów

manualna

### WYPOSAŻENIE STANDARDOWE (2014.02 - 2014.06)

L.p.	Nazwa elementu wyposażenia	L.p.	Nazwa elementu wyposażenia
1	ABS + system wspomagania nagłego hamowania	19	Poduszki powietrzne boczne
2	Fotel kierowcy z regulacją wysokości	20	Przygotowanie do montażu autoalarmu
3	Immobilizer	21	Radioodtwarzacz R-Plug&Radio+
4	Kieszenie w oparciach foteli przednich	22	Siedzenia tylne dzielone asymetrycznie i składane
5	Kłamki zewnętrzne w kolorze nadwozia	23	Sygnalizacja niezapiętego pasa bezpieczeństwa kierowcy
6	Klimatyzacja automatyczna 2 strefowa	24	System dystrybucji siły hamowania elektroniczny EBD
7	Kolumna kierownicy regulowana	25	System stabilizacji toru jazdy ESC
8	Komputer pokładowy	26	Szyby przednie regulowane elektrycznie
9	Konsola centralna z podłokietnikiem	27	Szyby tylne regulowane elektrycznie
10	Końcówka układu wydechowego chromowana	28	Światła hamowania awaryjnego
11	Kurtyny powietrzne boczne	29	Światła p/mgielne przednie
12	Lusterka zewnętrzne podgrzewane elektrycznie	30	Tarcze kół stalowe 15"
13	Lusterka zewnętrzne regulowane elektrycznie	31	Tempomat z ogranicznikiem prędkości
14	Lusterko wewnętrzne dwupozycyjne	32	Wspomaganie układu kierowniczego zmienne elektryczne
15	Mocowanie fotelika dziecięcego ISOFIX na tylnym siedzeniu	33	Wycieraczki z czujnikiem deszczu
16	Nawiew powietrza na siedzenia tylne	34	Zaglówki przednie i tylne 5 szt.
17	Poduszka powietrzna kierowcy	35	Zamek centralny
18	Poduszka powietrzna pasażera z możliwością odłączenia	36	Zestaw naprawczy opon

**L.p. Nazwa pakietu / elementu pakietu wyposażenia standardowego**

- 1 ABS + system wspomagania nagłego hamowania  
ABS - system zapobiegający blokowaniu kół  
System wspomagania nagłego hamowania
- 2 Konsola centralna z podłokietnikiem  
Podłokietnik centralny przedni  
Konsola centralna
- 3 Tempomat z ogranicznikiem prędkości  
Tempomat  
Ogranicznik prędkości
- 4 Zagłówki przednie i tylne 5 szt.  
Zagłówki foteli przednich  
Zagłówki siedzeń tylnych 3 szt.

**OPIS ZAMONTOWANEGO W POJEŹDZIE OGUMIENIA**

Koło	Marka, typ	Bieżnik [mm]	Zużycie [%]
Przednie lewe:	HANKOOK 205/65 R15 94H 866		50
Przednie prawe:	HANKOOK 205/65 R15 94H 866		50
Tylne lewe:	HANKOOK 205/65 R15 94H 866		50
Tylne prawe:	HANKOOK 205/65 R15 94H 866		50

**STAN TECHNICZNY POJAZDU**

Podczas oględzin samochodu marki RENAULT FLUENCE numer rejestracyjny RZ 1627L Rzecznawca stwierdził:

- błotnik tylny prawy - zarysowana powłoka lakierowa,
- zderzak przedni - zarysowana powłoka lakierowa z lewej strony,
- niski poziom płynu chłodzącego,
- wycieki oleju z silnika,
- niesprawny obwód lewego światła mijania,

**KOREKTY**

WARTOŚĆ BAZOWA BRUTTO (115 mies.)	24 800 PLN
KOREKTA ZA PIERWSZĄ REJESTRACJĘ	831 PLN
KOREKTA ZA PRZEBIEG	- 1 523 PLN
KOREKTY RÓŻNE	- 3 000 PLN

<b>W tym:</b>	<b>[%]</b>	<b>Wartość [PLN]</b>
Konieczne naprawy pojazdu	-12.4	-3 000

Wartość rynkowa brutto wyżej zidentyfikowanego pojazdu, określona na dzień 6 grudnia 2023 roku wynosi:

**21100 PLN**

(słownie: dwadzieścia jeden tysięcy sto złotych)

Rzecznik certyfikowany (certyfikat nr 662/17/20/23) w zakresie kompetencji:

1. CA – technika samochodowa,
  2. CC – wycena wartości oraz kosztów i jakości napraw pojazdów samochodowych,
- wydany przez Centrum Certyfikacji Rzeczników Samochodowych, posiadające akredytację Polskiego Centrum Akredytacji nr AC 068.

Numer identyfikacyjny rzeczoznawcy RS 001618 na liście Rzeczników Samochodowych Ministerstwa Infrastruktury.

**CERTYFIKOWANY  
RZECZOWNIK SAMOCHODOWY**

inż. Jan STARZEC

2945	STOWARZYSZENIE RZECZOWNIKÓW TECHNIKI SAMOCHODOWEJ I RUCHU DROGOWEGO Oddział Rzeszów
	inż. Jan STARZEC
RZECZOWNIK SAMOCHODOWY Ministerstwa Infrastruktury Nr RS 001618 Certyfikat CCRS Nr 662/17/20	

ARKUSZ USTALENIA WARTOŚCI POJAZDU

do wyceny nr: 480/2023/RZ

z dnia: 2024/01/15

Rzeczoznawca: inż. Jan Starzec  
Zleceniodawca: Państwowa Inspekcja Pracy-Okręgowy Inspektorat Pracy  
Adres: ul. Maczka 4, 35-234 Rzeszów  
Zadanie: Określenie wartości rynkowej

DANE IDENTYFIKACYJNE POJAZDU (\*) Dane: [O] XII-2023

Marka: RENAULT Model pojazdu: Fluence MR`13 E5  
Wersja: Life Nr rejestracyjny: RZ 1627L Rok prod.: 2014  
Rodzaj pojazdu: Samochód osobowy VIN: VF1LZLC0551853470  
Wycena na podstawie pojazdu: RENAULT Fluence MR`13 E5 Life 110 sed4 1598 ccm 81 kW B

USTALENIE WARTOŚCI POJAZDU

KATALOG WARTOŚCI BAZOWYCH (BRUTTO)

rok	mies.	wart. z katal. [PLN]	wart. zadana [PLN]
2015	05		26700
2014	05		24800
2013	05		23100
WARTOŚĆ BAZOWA BRUTTO (115 mies.)			24 800 PLN

Normatywny okres eksploatacji	115 mies.
DATA PIERWSZEJ REJESTRACJI (rok/mies/dn)	2014/12/15
Rzeczywisty okres eksploatacji	108 mies.
KOREKTA ZA PIERWSZĄ REJESTRACJĘ	831 PLN po korekcie: 25 631 PLN

LISTA WYPOSAŻENIA:

Lista wyposażenia na podstawie informacji z bazy danych na okres: 2014.02 - 2014.06

Przebieg normatywny	159 600 km
Przebieg rzeczywisty odczytany	189 298 km
KOREKTA ZA PRZEBIEG	- 1 523 PLN po korekcie: 24 108 PLN

ZASTOSOWANE KOREKTY RÓŻNE:

Opis korekty:	[%]	Wartość [PLN]
Konieczne naprawy pojazdu	-12.4	-3 000
KOREKTY RÓŻNE	- 3 000 PLN	po korekcie: 21 108 PLN

STAN OGUMIENIA:

Oś	Koło	Cena [PLN]	Zuż. [%]	Bieżn. [mm]	Koło	Cena [PLN]	Zuż. [%]	Bieżn. [mm]	Koło	Cena [PLN]	Zuż. [%]	Bieżn. [mm]	Koło	Cena [PLN]	Zuż. [%]	Bieżn. [mm]
Przednia					Lewe	271	50		Prawe	271	50					
Tylna					Lewe	271	50		Prawe	271	50					



**ARKUSZ USTALENIA WARTOŚCI POJAZDU**

do wyceny nr: 480/2023/RZ

z dnia: 2024/01/15

**WARTOŚĆ RYNKOWA BRUTTO PO ZAOKRĄGLENIU**

**21 100 PLN**

Rzecznik certyfikowany (certyfikat nr 662/17/20/23) w zakresie kompetencji:

- 1. CA – technika samochodowa,
  - 2. CC – wycena wartości oraz kosztów i jakości napraw pojazdów samochodowych,
- wydany przez Centrum Certyfikacji Rzeczników Samochodowych, posiadające akredytację Polskiego Centrum Akredytacji nr AC 068.

Numer identyfikacyjny rzeczoznawcy RS 001618 na liście Rzeczników Samochodowych Ministerstwa Infrastruktury.

**CERTYFIKOWANY  
RZECZOWNIK SAMOCHODOWY**

inż. Jan STARZEC

2945	STOWARZYSZENIE RZECZOWNIKÓW TECHNIKI SAMOCHODOWEJ I RUCHU DROGOWEGO Oddział Rzeszów
	inż. Jan STARZEC
RZECZOWNIK SAMOCHODOWY Ministerstwa Infrastruktury Nr RS 001618 Certyfikat CCRS Nr 662/17/20	

# DOKUMENTACJA FOTOGRAFICZNA

do wyceny nr:480/2023/RZ

z dnia:2023/12/06

## DANE IDENTYFIKACYJNE POJAZDU

[O]XII-2023

Marka: RENAULT

Model pojazdu: Fluence MR`13 E5

Wersja: Life

Nr rejestracyjny: RZ 1627L

Rok prod.:2014

Rodzaj pojazdu: Samochód osobowy



1



2



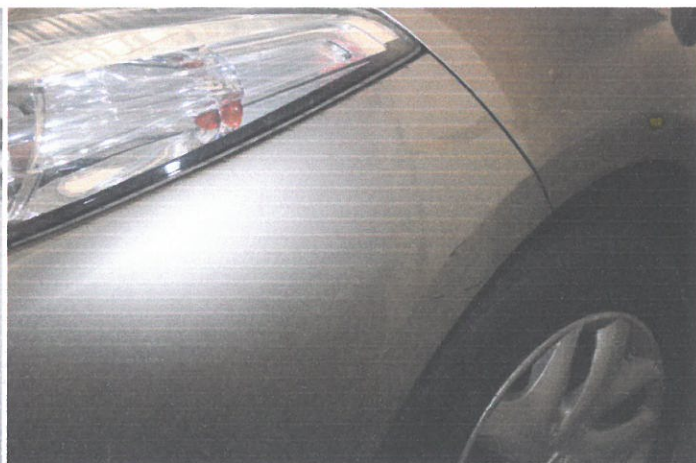
3



4



5

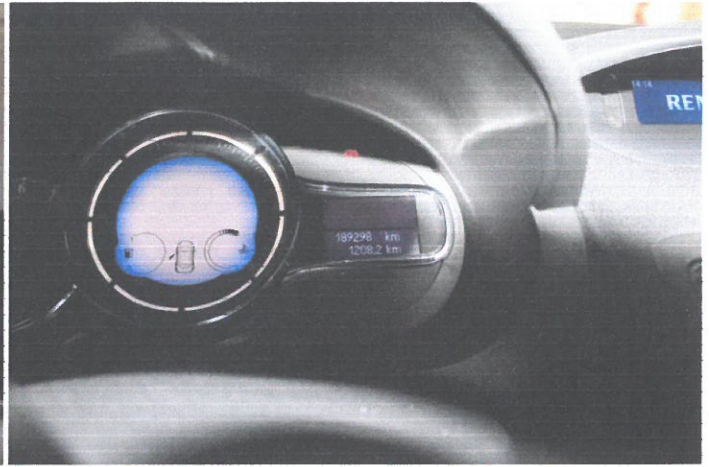


6

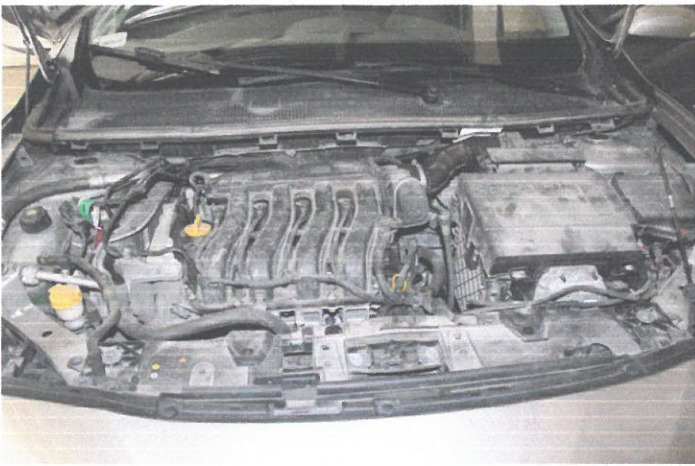




7



8



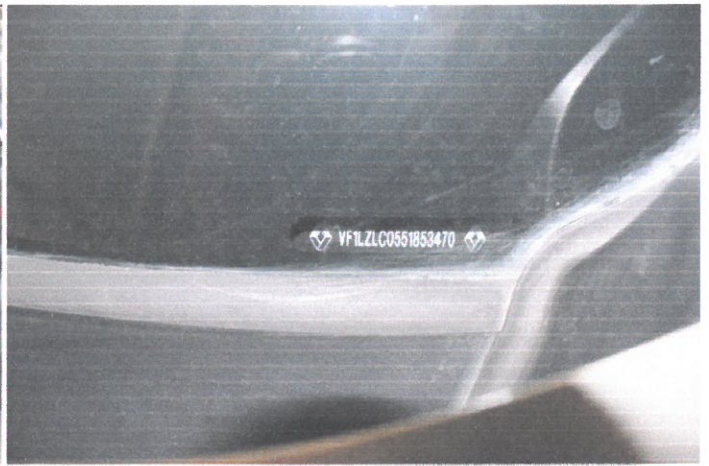
9



10



11



12