

DANE IDENTYFIKACYJNE POJAZDU (*)

Dane: [C] XII-2023

Marka: MERCEDES-BENZ
 Model: 519 Sprinter CDI E5 5.0t
 Wersja: 4x4
 Rodzaj pojazdu: Samochód ciężarowy

Rok produkcji: 2011

Nr rejestracyjny: RSA 06472
 VIN: WDB9061531N499956

Data pierwszej rejestracji	2011/12/29
Data ważności badania technicznego	2024/01/09
Wskazanie drogomierza	138306 km
Okres eksploatacji pojazdu (11/12/29-23/12/01)	143 mies.
Opis rodzaju pojazdu	specjalnego przeznaczenia
Charakter wykorzystania	asenizacyjny
Kolor powłoki lakierowej kabiny	biały 2-warstwowy typu uni
Dop. masa całkow. / Ładowność	5000 kg / 1860 kg
Rodzaj zabudowy	podwozie z zabudową asenizacyjną
Rodzaj kabiny	krótka
Liczba osi / Rodzaj napędu / Skrzynia biegów	2 / 4x4 / manualna
Rozstaw osi	3665 mm
Jednostka napędowa	z zapłonem samoczynnym
Pojemność / Moc silnika	2987 ccm / 140kW (190KM)
Doladowanie	Turbosp. z chłodn. powietrza
Liczba cylindrów / Układ cylindrów	6 / widlasty
Norma spalin	B5

WYPOSAŻENIE SPECJALNE

L.p.	Nazwa elementu wyposażenia	Wartość [PLN]
1	Zabudowa asenizacyjna	6682

WYPOSAŻENIE STANDARDOWE

L.p.	Nazwa elementu wyposażenia	L.p.	Nazwa elementu wyposażenia
1	ABS - system zapobiegający blokowaniu kół	17	Przygotowanie do montażu świateł pozycyjnych bocznych
2	Alternator 90 A	18	Stabilizator osi przedniej
3	Filtr cząsteczek stałych	19	System dystrybucji siły hamowania elektroniczny EBV
4	Filtr paliwa z separatorem wody	20	System elektronicznej kontroli toru jazdy ESP
5	Fotel kierowcy z pełną regulacją	21	System hamowania awaryjnego BAS
6	Głośniki	22	System p/posłizgowy przy przyspieszaniu ASR
7	Immobilizer	23	Szyby przednie regulowane elektrycznie
8	Koło zapasowe	24	Światła z regulacją kąta pochylenia
9	Listwy boczne	25	Tapicerka "Brassao", czarna
10	Napińcze przednich pasów bezpieczeństwa	26	Tarcze kół stalowe 16"
11	Obrotomierz elektroniczny	27	Wspomaganie układu kierowniczego
12	Opony 235/65 R16	28	Włącznik awaryjny akumulatora
13	Pasy bezpieczeństwa bezwładnościowe trzypunktowe	29	Zamek centralny zdalnie sterowany
14	Poduszka powietrzna kierowcy	30	Zbiornik paliwa 75l
15	Przygotowanie do montażu modułu PSM	31	Zderzak przedni z zintegrowanymi stopniami
16	Przygotowanie do montażu radia		

WYPOSAŻENIE DODATKOWE

L.p.	Nazwa elementu wyposażenia	Wartość [PLN]
1	+Klimatyzacja	613
2	+Lusterka zewnętrzne regulowane elektrycznie	129
3	+Radioodtwarzacz CD	77

OPIS ZAMONTOWANEGO W POJEŹDZIE OGUMIENIA

Koło	Marka, typ	Bieżnik [mm]	Zużycie [%]
Standardowe:	STOMIL OLSZTYN 205/75 R16C	110R	VANPRO B3 TL
Przednie lewe:	VIKING 205/65 R16C 107/105T		TRANSTECH TL
Przednie prawe:	*VIKING 205/65 R16C 107/105T		TRANSTECH TL
Tylne LZ:	STOMIL OLSZTYN 205/75 R16C	110R	VANPRO B3 TL
Tylne LW:	STOMIL OLSZTYN 205/75 R16C	110R	VANPRO B3 TL
Tylne PZ:	STOMIL OLSZTYN 205/75 R16C	110R	VANPRO B3 TL
Tylne PW:	STOMIL OLSZTYN 205/75 R16C	110R	VANPRO B3 TL
Zapasowe:	PIRELLI 205/75 R16C 110/108R		CHRONO TL

OPISY DOTYCZĄCE POJAZDU

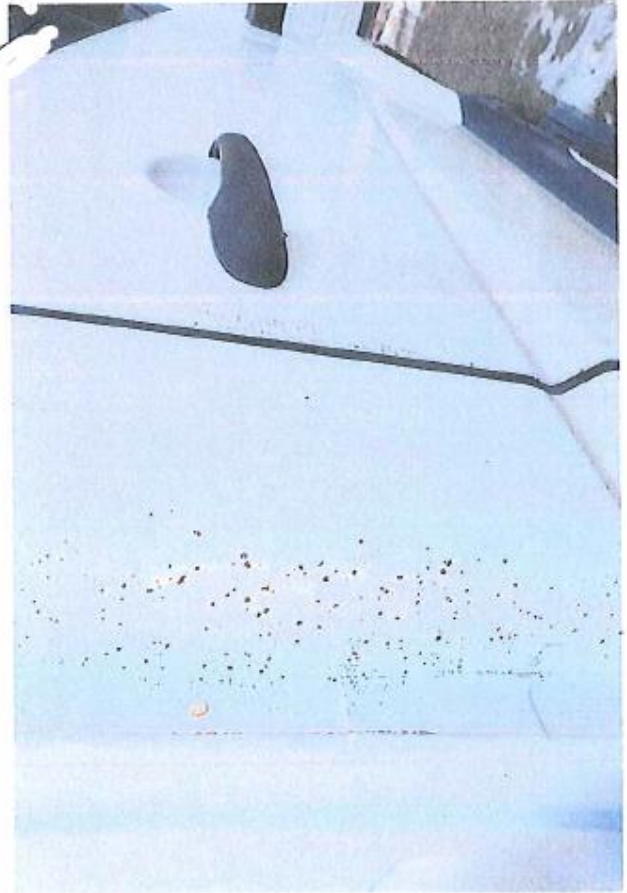
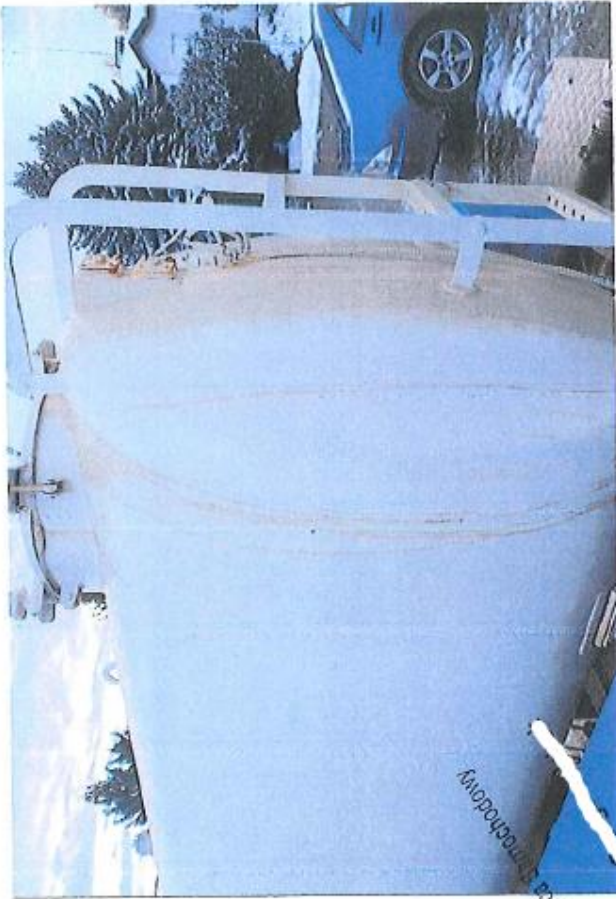
Pojazd niesprawny technicznie (uszkodzony silnik), badanie techniczne ważne do 09.01.2024r.

Przy oględzinach pojazdu w miejscu garażowania na terenie Ośrodka Kopalń Łańcut, stwierdzono :

- poszycie ściany bocznej prawej kabiny z licznymi ogniskami korozji, miejscowa perforacja poszycia framugi drzwi prawych
- ogniska korozji na ścianie tylnej kabiny, perforacja blachy kabiny w części dolnej przy podłodze (widoczna dziura)
- zderzak przedni wgnieciony po stronie prawej , popękany, zdeformowany
- reflektor prawy uszkodzony mechanicznie wyłamane uchwyty mocowania do karoserii
- pas przedni podreflektorowy wgnieciony, pocięty po stronie prawej
- fotel kierowcy uszkodzony, przetarta tapicerka oraz zdeformowana wkładka elastyczna siedziska
- panel środkowy deski rozdzielczej uszkodzony mechanicznie, popękane nakładki plastikowe kokpitu
- lampa zespolona tylna lewa rozbita
- amortyzatory tylne uszkodzone, szklanki górne skorodowane, perforacja
- uszkodzone nadkole tylne lewe z błotochronem
- silnik trudno się uruchamia, brak mocy i właściwego ciśnienia oleju, uszkodzone świece podgrzewające, świeci kontrolka check engine, praca silnika w trybie awaryjnym, wg wstępnej diagnozy serwisu została uszkodzona panewka wału korbowego, wymagany remont kapitalny silnika
- rama pojazdu wraz z poprzeczkami znacznie skorodowana głównie w części tylnej
- łożyska elastyczne stabilizatora tylnego zużyte eksploatacyjnie
- rura wydechowa tylna skorodowana
- beczka asenizacyjna posiada liczne wycieki i ogniska korozyjne przy uszczelnieniach, złączach, zaworach
- pompa robocza układu wodnego beczki niesprawna, zdekompletowana, osprzęt skorodowany

Pojazd wymaga usunięcia opisanych usterek przed dalszą eksploatacją: wymagany remont silnika ,







РІСЧЕТНІВІС СМІТКОВОЮ

РІСЧЕТНІВІС СМІТКОВОЮ

