



DZIENNIK URZĘDOWY

WOJEWÓDZTWA LUBELSKIEGO

Lublin, dnia 15 stycznia 2015 r.

Poz. 178

ZARZĄDZENIE REGIONALNEGO DYREKTORA OCHRONY ŚRODOWISKA W LUBLINIE

z dnia 12 stycznia 2015 r.

w sprawie ustanowienia planu zadań ochronnych dla obszaru Natura 2000 Lasy Strzeleckie PLB060007

Na podstawie art. 28 ust 5 ustawy z dnia 16 kwietnia 2004 r. o ochronie przyrody (Dz. U. z 2013 r. poz. 627, 628 i 842 oraz z 2014 r. poz. 805, 850, 926, 1002 i 1101) zarządza się, co następuje:

§ 1. 1. Ustanawia się plan zadań ochronnych ochrony dla obszaru Natura 2000 Lasy Strzeleckie PLB060007 zwanego dalej „obszarem Natura 2000”.

2. Plan zadań ochronnych obejmuje cały obszar Natura 2000.

§ 2. Opis granic obszaru Natura 2000, w postaci geograficznych punktów ich załamania określa załącznik nr 1 do zarządzenia.

§ 3. Mapę obszaru Natura 2000 stanowi załącznik nr 2 do zarządzenia.

§ 4. Identyfikację istniejących i potencjalnych zagrożeń dla zachowania właściwego stanu ochrony gatunków ptaków będących przedmiotami ochrony określa załącznik nr 3 do zarządzenia.

§ 5. Cele działań ochronnych określa załącznik nr 4 do zarządzenia.

§ 6. Działania ochronne ze wskazaniem podmiotów odpowiedzialnych za ich wykonanie i obszarów ich wdrażania określa załącznik nr 5 do zarządzenia.

§ 7. Zarządzenie wchodzi w życie po upływie 14 dni od dnia ogłoszenia.

Regionalny Dyrektor
Ochrony Środowiska
w Lublinie

Beata Sielewicz

Załącznik nr 1 do zarządzenia
Regionalnego Dyrektora Ochrony Środowiska
w Lublinie z dnia 12 stycznia 2015 r.

**Opis granic obszaru Natura 2000
w postaci współrzędnych geograficznych punktów ich załamania [PL-1992]**

Lp.	X	Y	Lp.	X	Y	Lp.	X	Y
1	843063.361877	363966.406435	41	843439.937127	362011.092857	81	842395.292972	361437.16883
2	843074.812127	363919.400149	42	843427.369418	361936.348065	82	842360.897139	361490.085497
3	843082.749627	363880.374107	43	843406.86421	361805.379315	83	842329.808597	361545.647997
4	843093.33296	363841.348065	44	843400.911085	361769.660565	84	842301.365889	361600.549038
5	843105.900668	363790.415774	45	843371.605472	361777.158413	85	842292.766931	361610.470913
6	843116.484002	363744.11369	46	843359.037764	361791.049038	86	842282.845056	361611.132372
7	843131.036085	363695.165774	47	843343.824222	361793.694872	87	842268.954431	361607.163622
8	843140.95796	363660.76994	48	843344.485681	361783.111538	88	842260.355472	361601.210497
9	843170.723585	363559.566815	49	843345.808597	361772.528205	89	842253.740889	361603.194872
10	843197.843377	363466.962649	50	843342.501306	361765.252163	90	842250.433597	361614.439663
11	843236.20796	363339.962649	51	843331.256514	361764.590705	91	842249.772139	361625.022997
12	843245.468377	363306.889732	52	843318.688806	361771.205288	92	842244.480472	361646.851122
13	843265.312127	363237.436607	53	843312.074222	361779.142788	93	842239.188806	361681.908413
14	843283.171502	363179.889732	54	843302.152347	361777.819872	94	842239.188806	361694.476122
15	843295.077752	363142.848065	55	843289.593111	361770.676333	95	842239.188806	361702.413622
16	843300.369418	363123.004315	56	843290.98	361765.82	96	842189.579431	361757.314663
17	843314.921502	363071.410565	57	843314.73	361682.66	97	842104.251306	361855.210497
18	843328.812127	363025.108482	58	843321.75	361658.04	98	842090.360681	361879.684455
19	843346.671502	362961.608482	59	843319.68	361657.99	99	842060.595056	361890.267788
20	843360.562127	362919.936607	60	843317.62	361657.94	100	842023.553389	361905.48133
21	843371.14546	362880.249107	61	843268.67	361656.77	101	841990.480472	361920.694872
22	843384.374627	362837.254315	62	843117.01	361654.11	102	841952.115889	361943.845913
23	843392.312127	362807.48869	63	843035.9	361649.95	103	841930.287764	361954.429247
24	843402.89546	362761.186607	64	843036.39	361643.37	104	841914.412764	361966.335497
25	843409.510043	362726.790774	65	843040.44	361613.95	105	841909.782556	361980.226122
26	843419.431918	362677.842857	66	843047.45	361563.13	106	841905.813806	361992.79383
27	843426.046502	362647.415774	67	842951.39	361533.09	107	841895.972027	361999.582561
28	843432.661085	362607.728274	68	842907.01	361529.49	108	841886.94261	362005.000212
29	843433.984002	362579.947024	69	842904.98	361529.32	109	841877.371097	362009.330288
30	843435.306918	362543.566815	70	842801.32	361520.91	110	841867.449222	362009.330288
31	843432.661085	362452.947024	71	842794.89	361541.65	111	841856.470775	362007.882931
32	843426.046502	362322.639732	72	842752.46	361528.11	112	841850.269377	362003.059622
33	843426.046502	362276.999107	73	842774.37	361434.05	113	841846.307374	362002.7151
34	843423.400668	362226.066815	74	842667.29	361407.83	114	841841.55	362000.65
35	843426.792563	362196.218143	75	842686.334639	361310.830288	115	841841.89	361998.43
36	843430.015252	362167.858482	76	842634.740889	361289.663622	116	841842.24	361996.2
37	843434.64546	362146.030357	77	842567.272139	361256.590705	117	841871.27	361809.29
38	843439.275668	362116.92619	78	842539.490889	361246.007372	118	841882.76	361735.25
39	843441.260043	362098.405357	79	842475.329431	361236.746955	119	841898.76	361737.17
40	843443.905877	362043.504315	80	842438.949222	361349.194872	120	841909.03	361688.08

Lp.	X	Y	Lp.	X	Y	Lp.	X	Y
121	841833.31	361681.25	171	841860.38	361338.49	221	841993.62	360788.49
122	841826.15	361724.82	172	841864.19	361314.79	222	842019.46	360625.98
123	841791.48	361726.99	173	841804	361337	223	842064.949569	360628.576032
124	841696.24	361769.94	174	841788.35	361272.45	224	842076.470056	360646.064663
125	841694.85	361770.56	175	841745.82	361281.35	225	842083.084639	360661.278205
126	841693.47	361771.18	176	841743.11	361271.19	226	842089.037764	360667.892788
127	841690.07	361765.54	177	841739.756049	361272.793444	227	842106.235681	360694.351122
128	841630.07	361665.74	178	841739.787764	361269.158413	228	842120.787764	360706.91883
129	841622.42	361654.02	179	841729.204431	361273.127163	229	842125.417972	360701.627163
130	841708.27	361625.63	180	841721.266931	361277.095913	230	842126.079431	360683.767788
131	841746.27	361613.06	181	841717.61	361272.5	231	842122.772139	360677.153205
132	841739.63	361591.49	182	841713.990889	361267.835497	232	842128.063806	360655.32508
133	841603.18	361624.47	183	841711.345056	361236.746955	233	842131.371097	360641.434455
134	841586.8	361599.34	184	841705.391931	361206.98133	234	842136.753757	360632.681458
135	841582.360681	361590.627163	185	841700.100264	361193.090705	235	842271	360640.35
136	841572.438806	361580.04383	186	841699.438806	361185.153205	236	842272.41	360631.67
137	841563.839847	361566.153205	187	841700.761722	361176.554247	237	842281.71	360632.4
138	841554.579431	361553.585497	188	841703.407556	361167.29383	238	842306.86	360497.18
139	841551.933597	361548.955288	189	841712.667972	361095.85633	239	842356.71	360504.92
140	841543.334639	361538.371955	190	841712.455281	361091.177115	240	842364.49	360459.41
141	841536.720056	361530.434455	191	841712.242589	361086.4979	241	842082.97	360398.15
142	841532.751306	361524.48133	192	841712.006514	361081.304247	242	842038.22	360388.42
143	841530.105472	361509.267788	193	841715.313806	361073.366747	243	842036.74	360388.09
144	841518.860681	361498.684455	194	841719.282556	361069.397997	244	842035.27	360387.77
145	841512.907556	361488.76258	195	841729.865889	361063.444872	245	842007.89	360381.82
146	841512.246097	361480.82508	196	841744.417972	361057.491747	246	842017.64	360302.43
147	841497.032556	361465.611538	197	841760.292972	361057.491747	247	842045.93	360072.17
148	841494.92	361458.39	198	841773.522139	361057.491747	248	841914.62	360056.66
149	841478.05	361432.27	199	841781.459639	361058.814663	249	841842.16	360048.09
150	841468.21	361416.99	200	841782.782556	361064.767788	250	841706.87	360031.14
151	841459.616745	361403.67794	201	841783.444014	361072.04383	251	841589.96	360016.48
152	841461.313806	361402.772997	202	841792.704431	361081.304247	252	841568.7328	360013.638693
153	841482.480472	361392.189663	203	841800.641931	361085.272997	253	841569.131514	360010.403205
154	841501.001306	361384.913622	204	841816.516931	361085.272997	254	841573.761722	359988.069872
155	841524.813806	361373.007372	205	841831.730472	361085.272997	255	841579.053389	359954.179247
156	841542.011722	361367.054247	206	841850.251306	361084.611538	256	841583.022139	359942.272997
157	841551.933597	361355.809455	207	841862.157556	361084.611538	257	841585.667972	359921.10633
158	841565.162764	361354.486538	208	841881.339847	361084.611538	258	841585.006514	359911.184455
159	841577.730472	361349.85633	209	841897.876306	361084.611538	259	841592.944014	359876.788622
160	841590.959639	361337.95008	210	841901.845056	361084.611538	260	841594.266931	359854.960497
161	841604.188806	361332.658413	211	841903.829431	361054.184455	261	841596.912764	359840.408413
162	841617.417972	361329.351122	212	841911.105472	360987.377163	262	841543.996097	359837.101122
163	841622.048181	361320.752163	213	841917.058597	360949.674038	263	841543.334639	359807.996955
164	841639.907556	361311.491747	214	841917.409858	360948.065917	264	841547.964847	359783.522997
165	841654.459639	361304.877163	215	841938.886722	360946.366747	265	841549.287764	359778.23133
166	841662.633094	361298.626017	216	841952.777347	360943.059455	266	841551.272139	359769.632372
167	841664.381514	361300.246955	217	841964.683597	360935.121955	267	841544.657556	359750.45008
168	841667.85	361307.17	218	841970.636722	360923.215705	268	841551.272139	359716.054247
169	841653.08	361399.71	219	841972.88628	360920.173827	269	841557.886722	359682.319872
170	841740.977072	361373.752167	220	841993.17	360791.3	270	841549.287764	359672.397997

Lp.	X	Y	Lp.	X	Y	Lp.	X	Y
271	841542.673181	359656.522997	321	841824.454431	358050.502163	371	841928.964847	357847.434455
272	841542.673181	359631.38758	322	841782.121097	358014.783413	372	841926.980472	357858.679247
273	841552.595056	359621.465705	323	841753.678389	357987.663622	373	841936.240889	357860.663622
274	841545.319014	359612.205288	324	841735.157556	357979.726122	374	841944.839847	357860.663622
275	841522.167972	359604.267788	325	841717.298181	357971.788622	375	841950.792972	357860.663622
276	841516.189507	359602.941222	326	841694.147139	357963.189663	376	841964.683597	357866.616747
277	841533.28	359502.66	327	841678.933597	357959.220913	377	841981.220056	357856.694872
278	841537.34	359478.81	328	841659.089847	357949.299038	378	841999.079431	357844.127163
279	841538.26	359478.94	329	841643.876306	357943.345913	379	842005.694014	357831.559455
280	841576.19	359484.19	330	841640.7	357941.17	380	842005.694014	357825.60633
281	841603.527347	359486.528205	331	841608.32	357936.34	381	841990.480472	357820.976122
282	841737.54	359506.55	332	841615.41	357912.77	382	841975.266931	357820.976122
283	841773.79	359511.58	333	841620.96	357894.18	383	841899.860681	357810.392788
284	841861.61	359523.11	334	841621.81	357891.3	384	841852.235681	357803.778205
285	841981.881514	359543.413622	335	841622.66	357888.42	385	841833.053389	357801.132372
286	841990.480472	359502.403205	336	841636.663936	357841.421723	386	841817.839847	357798.486538
287	841995.772139	359474.621955	337	841641.230472	357842.142788	387	841818.501306	357785.257372
288	841999.740889	359442.871955	338	841649.167972	357846.111538	388	841827.100264	357754.16883
289	842003.709639	359407.814663	339	841661.074222	357850.080288	389	841832.391931	357730.35633
290	842007.678389	359380.694872	340	841682.902347	357851.403205	390	841839.667972	357717.127163
291	842011.647139	359348.944872	341	841694.147139	357853.38758	391	841841.652347	357711.835497
292	842016.277347	359309.257372	342	841698.115889	357856.033413	392	841850.251306	357710.51258
293	842020.246097	359285.444872	343	841700.100264	357860.002163	393	841857.527347	357715.142788
294	842021.370088	359277.737509	344	841700.100264	357867.939663	394	841869.433597	357719.772997
295	842011.94	359275.99	345	841698.777347	357877.861538	395	841882.001306	357716.465705
296	842036.65	359097.17	346	841698.777347	357889.767788	396	841888.615889	357716.465705
297	842037.75	359089.24	347	841698.115889	357899.689663	397	841901.845056	357716.465705
298	842061.58	358917.24	348	841704.069014	357907.627163	398	841914.412764	357719.111538
299	842072.501306	358852.851122	349	841731.850264	357909.611538	399	841925.657556	357721.757372
300	842084.407556	358783.397997	350	841754.339847	357914.241747	400	841948.147139	357725.064663
301	842103.18983	358648.683753	351	841819.824222	357926.147997	401	841979.897139	357729.694872
302	842072.562679	358643.868864	352	841850.912764	357932.101122	402	842030.829431	357736.309455
303	842068.46	358648.88	353	841881.339847	357934.746955	403	842056.626306	357739.616747
304	842045.69	358645.49	354	841903.167972	357935.408413	404	842163.782556	357758.13758
305	841991.61	358637.43	355	841908.459639	357929.455288	405	842166.428389	357745.569872
306	841955.731058	358632.092416	356	841909.121097	357920.85633	406	842171.720056	357737.632372
307	841968.652347	358583.63758	357	841909.782556	357908.288622	407	842186.272139	357736.309455
308	841975.928389	358558.502163	358	841909.121097	357899.689663	408	842192.886722	357738.29383
309	841981.881514	358539.319872	359	841908.459639	357891.090705	409	842197.516931	357743.585497
310	841977.251306	358532.705288	360	841905.813806	357888.444872	410	842200.162764	357749.538622
311	841957.407556	358527.413622	361	841903.167972	357877.20008	411	842192.225264	357760.121955
312	841942.855472	358523.444872	362	841900.522139	357867.939663	412	842191.563806	357766.07508
313	841909.782556	358512.861538	363	841894.569014	357858.679247	413	842210.746097	357769.382372
314	841892.584639	358508.892788	364	841893.246097	357848.757372	414	842225.959639	357769.382372
315	841969.975264	358218.51258	365	841893.246097	357842.142788	415	842233.235681	357774.674038
316	841995.772139	358128.554247	366	841893.907556	357836.189663	416	842235.220056	357781.288622
317	841961.376306	358115.32508	367	841901.183597	357836.189663	417	842239.850264	357787.241747
318	841919.042972	358100.772997	368	841905.813806	357844.127163	418	842256.386722	357791.871955
319	841895.891931	358090.189663	369	841917.058597	357842.804247	419	842273.584639	357795.840705
320	841853.558597	358069.684455	370	841924.996097	357842.142788	420	842282.183597	357795.179247

Lp.	X	Y	Lp.	X	Y	Lp.	X	Y
421	842304.011722	357742.924038	471	842492.527347	357531.91883	521	844296.324222	356709.064663
422	842304.011722	357731.017788	472	842500.464847	357499.507372	522	844395.542972	356726.26258
423	842294.089847	357720.434455	473	842505.756514	357485.616747	523	844417.371097	356730.892788
424	842290.782556	357711.174038	474	842512.371097	357480.986538	524	844453.751306	356746.10633
425	842298.058597	357707.866747	475	842515.016931	357469.741747	525	844569.506514	356791.085497
426	842306.38	357705.95	476	842518.985681	357447.252163	526	844647.558597	356822.835497
427	842324.594842	357643.783025	477	842517.001306	357432.038622	527	844649.93	356824.28
428	842329.147139	357639.736538	478	842494.511722	357408.88758	528	844776.98	356840.79
429	842337.746097	357637.090705	479	842454.162764	357359.939663	529	844790.4	356842.54
430	842346.345056	357639.07508	480	842429.027347	357331.496955	530	844792.38	356842.79
431	842351.636722	357644.366747	481	842423.074222	357320.913622	531	844927.26	356860.33
432	842355.605472	357649.658413	482	842425.058597	357305.038622	532	844944.26	356860.71
433	842352.298181	357663.549038	483	842434.980472	357258.736538	533	845064.52	356863.44
434	842346.345056	357672.809455	484	842462.100264	357142.319872	534	845149.44	356865.37
435	842344.360681	357686.038622	485	842487.235681	357055.007372	535	845230.18	356867.21
436	842343.037764	357695.299038	486	842497.819014	357009.366747	536	845232.25	356867.26
437	842337.746097	357709.189663	487	842511.048181	356960.41883	537	845376.99	356872.37
438	842333.777347	357721.095913	488	842522.292972	356916.101122	538	845462.25	356875.42
439	842333.777347	357728.371955	489	842535.522139	356867.814663	539	845521.3	356877.54
440	842336.423181	357732.340705	490	842545.444014	356830.111538	540	845621.225264	356883.689663
441	842348.329431	357721.757372	491	842499.141931	356817.54383	541	845688.032556	356883.689663
442	842357.589847	357721.757372	492	842515.016931	356744.121955	542	845724.412764	356885.01258
443	842364.865889	357724.403205	493	842536.183597	356665.408413	543	845748.886722	356897.580288
444	842370.157556	357731.017788	494	842567.933597	356545.022997	544	845783.282556	356920.069872
445	842380.740889	357735.647997	495	842579.178389	356510.627163	545	845823.631514	356957.772997
446	842381.402347	357744.246955	496	842588.438806	356470.278205	546	845912.928389	357035.82508
447	842386.032556	357748.215705	497	842595.053389	356443.819872	547	845973.3	357088.96
448	842393.308597	357749.538622	498	842601.006514	356414.054247	548	846091.68	357192.43
449	842394.631514	357745.569872	499	842606.010848	356384.653785	549	846093.37	357193.9
450	842394.631514	357736.309455	500	842773.84	356453.35	550	846095.06	357195.38
451	842393.970056	357728.371955	501	842979.6	356493.64	551	846094.76	357196.07
452	842393.970056	357721.095913	502	842998.54	356456.42	552	846093.55	357198.88
453	842393.970056	357719.111538	503	843026.84	356466.14	553	846094.29	357199.04
454	842395.954431	357713.819872	504	843028.74	356466.8	554	846095.04	357199.21
455	842399.261722	357713.819872	505	843030.64	356467.44	555	846095.831576	357199.387527
456	842405.876306	357717.788622	506	843130.95	356501.86	556	846101.444014	357215.080288
457	842407.860681	357722.41883	507	843142.46	356505.82	557	846089.537764	357240.877163
458	842415.798181	357719.772997	508	843224.45	356534.24	558	846059.110681	357309.007372
459	842421.089847	357714.48133	509	843256.72	356545.43	559	846037.944014	357358.616747
460	842431.673181	357711.835497	510	843300.286248	356557.902516	560	846016.777347	357399.627163
461	842442.256514	357703.236538	511	843371.946841	356585.464282	561	845999.579431	357436.007372
462	842449.532556	357682.73133	512	843460.89	356617.53	562	845989.657556	357464.45008
463	842454.162764	357662.88758	513	843535.41	356641.48	563	845979.074222	357492.892788
464	842454.162764	357650.98133	514	843546.08	356644.81	564	845971.798181	357514.720913
465	842450.194014	357634.444872	515	843758.12	356652.51	565	845950.631514	357542.502163
466	842450.194014	357627.16883	516	843969.563806	356654.82508	566	845937.81	357559.03
467	842454.824222	357619.892788	517	844015.204431	356654.82508	567	846056.14	357591.21
468	842467.391931	357613.278205	518	844074.074222	356666.069872	568	846142.28	357618.95
469	842475.990889	357590.127163	519	844132.944014	356679.299038	569	846260.39	357653.29
470	842483.266931	357563.66883	520	844232.162764	356697.158413	570	846363.32	357683.8

Lp.	X	Y	Lp.	X	Y	Lp.	X	Y
571	846368.41384	357692.09883	621	847392.458867	356087.990688	671	846528.594284	354778.303188
572	846386.380742	357680.120896	622	847393.120325	356099.896938	672	846522.641159	354773.011521
573	846527.932825	357586.855271	623	847393.781784	356105.188604	673	846519.333867	354767.719854
574	846577.5422	357553.120896	624	847394.443242	356113.126104	674	846519.995325	354761.105271
575	846637.734909	357508.803188	625	847392.142939	356117.72671	675	846514.0422	354752.506313
576	846702.557825	357463.824021	626	847383.86	356115.11	676	846505.443242	354750.521938
577	846744.891159	357438.688604	627	847217.46	356063.26	677	846496.182825	354748.537563
578	846834.849492	357386.433396	628	847194.32	356056.05	678	846482.953659	354744.568813
579	846918.193242	357334.839646	629	846817.34	355938.5	679	846471.708867	354743.245896
580	846985.000534	357287.876104	630	846771.57	355923.83	680	846462.44845	354739.938604
581	847022.0422	357255.464646	631	846736.32	355912.5	681	846452.923687	354737.528766
582	847062.391159	357221.068813	632	846659.75	355887.86	682	846455.69	354572.14
583	847103.401575	357179.396938	633	846616.01	355873.79	683	846457.28	354463.33
584	847131.182825	357143.678188	634	846550.17	355852.71	684	846457.31	354461.59
585	847172.193242	357090.100063	635	846464.371277	355825.229235	685	846457.34	354459.85
586	847209.234909	357037.844854	636	846450.038978	355820.638695	686	846458.14	354404.27
587	847233.708867	356998.157354	637	846453.188034	355789.672979	687	846460.22	354261.44
588	847270.089075	356924.735479	638	846459.802617	355714.928188	688	846460.27	354258.36
589	847303.747648	356850.899404	639	846460.464075	355685.824021	689	846460.41	354248.58
590	847326.313034	356798.396938	640	846463.109909	355646.136521	690	846553.51	354276.17
591	847350.125534	356742.172979	641	846463.109909	355630.261521	691	846614.51	354294.25
592	847369.307825	356695.209438	642	846459.141159	355620.339646	692	846640.92	354302.08
593	847393.120325	356637.662563	643	846448.557825	355618.355271	693	846642.23	354302.46
594	847459.266159	356488.834438	644	846440.967105	355618.179444	694	846644.09	354303.02
595	847478.42209	356447.910402	645	846441.6	355577.47	695	846647.24	354303.96
596	847488.370325	356426.657354	646	846444.65	355343.29	696	846800.52	354349.63
597	847507.552617	356388.292771	647	846447.72	355138.6	697	846871.313981	354370.741448
598	847576.344284	356255.339646	648	846447.74	355137.17	698	846872.552617	354364.891729
599	847590.896367	356228.881313	649	846447.76	355135.75	699	846877.844284	354322.558396
600	847618.564268	356187.273319	650	846447.81	355132.1	700	846879.828659	354302.053188
601	847606.109909	356178.610479	651	846449.13	355009.98	701	846885.120325	354276.256313
602	847606.467715	356169.970655	652	846449.17	355006.9	702	846887.766159	354249.797979
603	847606.771367	356160.089646	653	846449.71	354955.71	703	846891.734909	354212.756313
604	847606.771367	356148.844854	654	846450.64	354892.31	704	846897.026575	354178.360479
605	847610.078659	356133.631313	655	846451.995278	354799.990189	705	846897.688034	354139.995896
606	847602.141159	356124.370896	656	846468.401575	354810.053188	706	846898.349492	354127.428188
607	847580.313034	356114.449021	657	846475.677617	354812.699021	707	846904.302617	354089.725063
608	847551.870325	356105.188604	658	846487.583867	354813.360479	708	846908.271367	354062.605271
609	847524.089075	356093.943813	659	846493.536992	354814.021938	709	846910.9172	354011.672979
610	847502.26095	356088.652146	660	846502.13595	354819.313604	710	846915.547409	353966.032354
611	847481.094284	356082.037563	661	846510.07345	354821.297979	711	846917.531784	353946.850063
612	847461.911992	356077.407354	662	846517.349492	354821.297979	712	846942.005742	353952.141729
613	847447.359909	356068.808396	663	846522.641159	354822.620896	713	846953.250534	353956.110479
614	847421.563034	356064.178188	664	846523.964075	354816.006313	714	846960.526575	353958.094854
615	847412.964075	356060.209438	665	846523.964075	354806.084438	715	846975.740117	353962.063604
616	847405.688034	356058.886521	666	846523.964075	354801.454229	716	846992.276575	353968.016729
617	847400.396367	356059.547979	667	846527.271367	354799.469854	717	847002.859909	353973.969854
618	847400.396367	356070.131313	668	846534.547409	354794.178188	718	847011.458867	353981.907354
619	847400.396367	356076.745896	669	846535.870325	354790.209438	719	847020.719284	353985.876104
620	847397.089075	356082.037563	670	846534.547409	354779.626104	720	847031.964075	353990.506313

Lp.	X	Y	Lp.	X	Y	Lp.	X	Y
721	847045.193242	353993.152146	771	848472.75	352537.85	821	849728.65	351892.18
722	847053.130742	353993.813604	772	848580.86	352590.88	822	849753.72	351851.93
723	847064.375534	353993.813604	773	848608.2	352604.2	823	849773.521642	351841.774719
724	847067.290966	353993.912223	774	848611.45	352605.78	824	849792.050785	351844.369351
725	847067.33	353991.28	775	848714.38	352655.93	825	849803.957035	351847.015184
726	847067.39	353988.71	776	848765.02	352680.17	826	849822.477868	351858.259976
727	847067.44	353986.14	777	848946.61	352769.85	827	849842.321618	351863.551643
728	847072.05	353764.75	778	849055.94	352823.19	828	849872.087243	351876.780809
729	847072.77	353714.19	779	849123.29	352855.63	829	849925.00391	351897.286018
730	847072.82	353711.14	780	849127.16	352929.07	830	849947.493493	351905.223518
731	847073.9	353634.09	781	849205.24	352947.48	831	849973.951826	351914.483934
732	847076	353479.08	782	849299.96	352967.78	832	849999.087243	351924.405809
733	847081.09	353299.02	783	849312.012884	352969.643419	833	850011.654951	351897.947476
734	847072.13	353296	784	849321.271367	352810.464646	834	850023.561201	351874.134976
735	847075.35	353231.49	785	849330.05	352781.06	835	850034.144535	351854.291226
736	847079.09	353075.04	786	849328.86	352720.53	836	850047.373701	351835.108934
737	847079.73	352800.1	787	849328.34	352694.86	837	850061.925785	351809.973518
738	847071.53	352715.42	788	849328.25	352690.51	838	850071.84766	351788.806851
739	847056.925	352595	789	849324.07	352631.41	839	850082.430993	351770.947476
740	847062.08	352589.85	790	849323.81	352627.47	840	850087.061201	351760.364143
741	847063.98	352587.96	791	849319.907164	352570.07706	841	850079.78516	351757.056851
742	847071.09	352580.86	792	849396.498701	352554.775601	842	850071.84766	351752.426643
743	847096.31	352579.02	793	849480.50391	352536.916226	843	850060.602868	351750.442268
744	847088.53	352540.64	794	849546.649743	352519.718309	844	850040.09766	351745.812059
745	847099.11	352539.13	795	849583.029951	352513.103726	845	850031.498701	351733.244351
746	847135.34	352533.96	796	849606.180993	352510.457893	846	850019.592451	351724.645393
747	847179.79	352527.62	797	849619.41016	352502.520393	847	850009.009118	351727.291226
748	847223.69	352521.34	798	849648.514326	352495.244351	848	849999.087243	351727.952684
749	847239.6	352519.07	799	849674.311201	352490.614143	849	849989.165368	351719.353726
750	847425.6	352494.84	800	849697.462243	352484.661018	850	849983.498478	351702.982711
751	847470.62	352488.7	801	849717.305993	352483.999559	851	850091.39	351560.36
752	847472.81	352488.4	802	849757.654951	352474.739143	852	850125.55	351528.59
753	847595.17	352471.72	803	849785.980175	352469.706348	853	850139.74	351524.46
754	847676.74	352461.03	804	849723.37	352443.55	854	850199.23	351542.64
755	847678.64	352460.79	805	849669.08	352420.37	855	850219.62	351534.11
756	847682.29	352460.31	806	849607.3	352399.76	856	850222.44	351509.66
757	847733.93	352453.54	807	849523.33	352380.2	857	850192.43	351503.07
758	847852.73	352437.55	808	849515.99	352378.49	858	850058.04	351415.46
759	847953.83	352424.2	809	849492.57	352378.37	859	849950.37	351288.21
760	848004.77	352421.25	810	849461.74	352385.27	860	849983.58	351241.87
761	848049.54	352454.13	811	849557.01	352257.04	861	850096.25	351084.6
762	848106.53	352440.99	812	849559.18	352254.12	862	850173.67	350984.21
763	848167.02	352395.31	813	849578.49	352228.12	863	850181.54	350979.49
764	848187.93	352394.07	814	849633.78	352157.06	864	850187.06	350978.82
765	848192.39	352393.8	815	849722.13	352042.66	865	850201.56	350992.04
766	848205.5	352393.01	816	849628.79	352005.84	866	850256.53	350944.94
767	848238.82	352359.35	817	849636.11	351983.15	867	850260.72	350939
768	848267.1	352424.93	818	849667.94	351937.89	868	850264.77	350939.9
769	848398.1	352500.29	819	849707.05	351926.32	869	850279.62	350953.69
770	848458.58	352530.73	820	849721.89	351907.81	870	850294	350975.44

Lp.	X	Y	Lp.	X	Y	Lp.	X	Y
871	850304.9	350999.35	921	850300.14	349692.22	971	848804.76	349744.49
872	850328.73	351040.32	922	850268.25	349675.82	972	848778.34	349842.05
873	850429.83	350956.06	923	850231.98	349636.79	973	848774.05	349857.88
874	850556.9	350842.97	924	850204.269304	349592.395971	974	848742.9	349972.21
875	850654.503389	350951.53654	925	850207.446618	349589.457893	975	848742.13	349975.04
876	850721.178522	350879.305145	926	850202.154951	349578.213101	976	848731.6	350013.66
877	850710.066	350847.819665	927	850196.863285	349562.338101	977	848707.83	350098.81
878	850701.731608	350826.520664	928	850199.509118	349542.494351	978	848703.17	350123.93
879	850683.210738	350810.777925	929	850199.509118	349529.265184	979	848704.7	350143.33
880	850660.05965	350796.887272	930	850186.279951	349525.296434	980	848719.25	350227.95
881	850627.648127	350777.440358	931	850175.03516	349516.036018	981	848721	350238.12
882	850598.014734	350762.623662	932	850159.16016	349507.437059	982	848718.98	350245.87
883	850576.715733	350751.511139	933	850142.623701	349488.916226	983	848720.51	350265.9
884	850557.268819	350738.54653	934	850136.009118	349482.963101	984	848718.98	350295.68
885	850537.821906	350727.434008	935	850132.040368	349486.270393	985	848714.2	350308.88
886	850518.374992	350699.652702	936	850134.686201	349493.546434	986	848702.179592	350342.123739
887	850506.336426	350676.501614	937	850139.31641	349504.129768	987	848666.91016	350349.473518
888	850472.998859	350624.643177	938	850139.31641	349512.728726	988	848643.09766	350357.411018
889	850446.143597	350580.193089	939	850134.686201	349522.650601	989	848627.884118	350362.041226
890	850441.51338	350565.376392	940	850126.362646	349528.602848	990	848612.009118	350362.041226
891	850449.847771	350554.26387	941	850115.39	349529.88	991	848597.457035	350365.348518
892	850456.330076	350542.225304	942	850071.68	349542.18	992	848594.149743	350363.364143
893	850454.477989	350522.77839	943	850018.31	349557.17	993	848590.842451	350355.426643
894	850449.847771	350497.775215	944	849907.75	349567.09	994	848586.873701	350350.134976
895	850451.699858	350431.100082	945	849835.35	349570.23	995	848573.644535	350350.796434
896	850316.497505	350543.151348	946	849765.75	349573.45	996	848567.029951	350353.442268
897	850297.050591	350536.669043	947	849747.41	349574.29	997	848561.076826	350354.765184
898	850303.532895	350520.926303	948	849714.909952	349580.528446	998	848561.076826	350346.166226
899	850281.307851	350471.845997	949	849698.123701	349578.213101	999	848557.769535	350341.536018
900	850271.121372	350471.845997	950	849689.524743	349567.629768	1000	848548.509118	350348.812059
901	850257.230719	350456.103257	951	849679.602868	349564.322476	1001	848544.540368	350352.119351
902	850182.221194	350357.942644	952	849672.326826	349564.322476	1002	848536.602868	350349.473518
903	850300.754765	350282.933119	953	849657.774743	349563.661018	1003	848526.680993	350349.473518
904	850182.221194	350118.097373	954	849647.19141	349564.322476	1004	848514.774743	350348.812059
905	850245.192154	350056.052457	955	849642.561201	349570.275601	1005	848506.175785	350341.536018
906	850230.375457	350036.605543	956	849647.19141	349576.890184	1006	848503.529951	350338.890184
907	850238.709849	350021.788847	957	849653.805993	349584.827684	1007	848497.576826	350337.567268
908	850273.899503	349956.039757	958	849653.805993	349586.812059	1008	848488.977868	350339.551643
909	850312.79333	349878.252101	959	849650.66	349592.86	1009	848481.040368	350340.874559
910	850333.166288	349843.988491	960	849510.49	349617.47	1010	848469.134118	350340.874559
911	850305.007949	349831.39134	961	849463.3	349625.76	1011	848464.956999	350343.499921
912	850317.59	349813.23	962	849444.26	349626.63	1012	848436.53	350330.47
913	850327.34	349802.54	963	849273.01	349634.47	1013	848416.45	350316.48
914	850349.44	349770.97	964	849270.67	349620.14	1014	848402.04	350306.45
915	850351.87	349761.63	965	849211.95	349613.98	1015	848390.52	350340.48
916	850349.5	349753.3	966	849209.92	349613.77	1016	848340.61	350351.35
917	850348.34	349738.93	967	849090.58	349601.26	1017	848292.93	350386.12
918	850345.57	349726.6	968	848879.13	349583.16	1018	848255.94	350383.94
919	850339.3	349712.98	969	848847.6	349580.46	1019	848225.51	350339.91
920	850335.23	349707.96	970	848806.26	349738.93	1020	848063.57	350350.2

Lp.	X	Y	Lp.	X	Y	Lp.	X	Y
1021	848055.061201	350351.457893	1071	846540.69	350757.08	1121	846269.51	348532.03
1022	848046.462243	350356.749559	1072	846431.85	350722.19	1122	846271.49	348503.37
1023	848031.91016	350368.655809	1073	846289.57	350676.43	1123	846265.13	348390.65
1024	848019.342451	350376.593309	1074	846181.96	350641.91	1124	846265.02	348388.62
1025	848004.790368	350383.869351	1075	846031.6	350593.68	1125	846262.66	348346.83
1026	847992.22266	350384.530809	1076	846030.86	350593.44	1126	846289.21	348271.95
1027	847980.31641	350381.223518	1077	846029.43	350592.98	1127	846296.63	348249.01
1028	847969.071618	350379.239143	1078	846017.53	350589.9	1128	846303.42	348224.87
1029	847955.180993	350373.947476	1079	845800.1	350519.3	1129	846322.26	348137.98
1030	847945.259118	350373.947476	1080	845798.22	350499.86	1130	846335.59	348096.4
1031	847936.66016	350377.916226	1081	845781.2	350469.58	1131	846345.62	348049.54
1032	847926.076826	350385.192268	1082	845772.87	350445.31	1132	846335.12	348046.64
1033	847900.94141	350385.853726	1083	845753.34	350386.11	1133	846323.37	348041.57
1034	847849.34766	350375.270393	1084	845763.89	350358.51	1134	846312.08	348034.9
1035	847840.748701	350391.145393	1085	845764.49	350355.56	1135	846224.31	347974.65
1036	847840.748701	350409.666226	1086	845774.52	350306.28	1136	846179.29	347949.87
1037	847834.134118	350444.723518	1087	845788.09	350263.72	1137	846180.488285	347945.733934
1038	847828.842451	350465.890184	1088	845821.07	350220.41	1138	846177.180993	347935.812059
1039	847819.160945	350483.96233	1089	845833.88	350198.89	1139	846184.457035	347932.504768
1040	847816.78	350483.31	1090	845840.21	350175.08	1140	846191.071618	347926.551643
1041	847775.48	350472	1091	845844.89	350140.54	1141	846191.071618	347921.259976
1042	847696.66	350449.68	1092	845841.19	350111.8	1142	846187.764326	347913.983934
1043	847595.42	350421.01	1093	845842.15	350081.2	1143	846182.47266	347913.983934
1044	847592.78	350420.26	1094	845861.93	350031.74	1144	846175.858076	347913.983934
1045	847551.41	350408.54	1095	845945.94	349874.11	1145	846166.59766	347922.582893
1046	847392.14	350366.68	1096	845968.92	349801.15	1146	846163.290368	347926.551643
1047	847359.78	350437.96	1097	845972.1	349791.04	1147	846154.029951	347927.874559
1048	847415.99	350533.14	1098	845998.52	349690.06	1148	846149.548877	347929.769454
1049	847380.82	350564.13	1099	845999.28	349687.2	1149	846126.66	347914.3
1050	847317.84	350619.62	1100	846001.06	349680.38	1150	846105.09	347898.87
1051	847281.16	350668.17	1101	845993.2	349587.63	1151	846082.09	347884.68
1052	847275.58	350672.3	1102	846032.84	349506.34	1152	846080.33	347883.6
1053	847273.95	350673.52	1103	846068.27	349420.2	1153	846072.36	347878.69
1054	847193.95	350732.87	1104	846092.18	349335.53	1154	846060.38	347871.29
1055	847122.67	350720.77	1105	846101.9	349301.1	1155	846061.38	347860.95
1056	847117.05	350719.82	1106	846124.31	349260.05	1156	846048.83	347857.19
1057	847111.39	350718.86	1107	846129.27	349211.12	1157	846065.94	347761.78
1058	847110.9	350718.78	1108	846134.23	349195.49	1158	846067.91	347724.65
1059	847088.94	350766.04	1109	846128.43	349109.45	1159	846037.82	347713.14
1060	847075.73	350817.18	1110	846132.47	349085.03	1160	846003.13	347706.61
1061	846964.61	350748.56	1111	846135.31	349073.2	1161	845920.17	347706.55
1062	846913.35	350739.6	1112	846136.28	349010.92	1162	845846.76	347697.58
1063	846910.88	350739.17	1113	846136.31	349008.91	1163	845750.67	347686.08
1064	846904.87	350738.12	1114	846136.71	348983.69	1164	845750.3	347687.03
1065	846860.68	350716.43	1115	846153.64	348934.72	1165	845709.45	347792.88
1066	846800.47	350749.99	1116	846169.88	348904.36	1166	845707.045884	347799.307331
1067	846799.25	350783.55	1117	846230.52	348749.44	1167	845696.53	347791.36
1068	846730.72	350817.26	1118	846235.7	348719.88	1168	845631.28	347783.64
1069	846729.77	350816.96	1119	846236.22	348716.92	1169	845494.19	347792.68
1070	846725.83	350815.71	1120	846263.8	348559.7	1170	845392.08	347799.1

Lp.	X	Y	Lp.	X	Y	Lp.	X	Y
1171	845395.09	347711.89	1221	844874.65	349230.95	1271	845687.05	349254.06
1172	845394.96	347626.55	1222	844875.58	349259.91	1272	845662.37	349256.74
1173	845393.3	347580.67	1223	844881.79	349319.24	1273	845543.62	349268.75
1174	845363.09	347577.61	1224	844962.02	349313.97	1274	845541.519535	349268.861686
1175	845346.5	347575.93	1225	844973.6	349313.2	1275	845541.519535	349279.233934
1176	845344.49	347575.73	1226	845021.54	349309.15	1276	845542.180993	349292.463101
1177	845305.24	347571.75	1227	845023.55	349308.98	1277	845544.826826	349321.567268
1178	845264.87	347568.26	1228	845059.61	349305.92	1278	845546.149743	349337.442268
1179	845247.17	347566.73	1229	845159.82	349298.16	1279	845549.457035	349355.963101
1180	845112.99	347573.82	1230	845170.99	349297.26	1280	845556.071618	349365.884976
1181	845052.41	347577.01	1231	845220.2	349293.27	1281	845556.071618	349379.775601
1182	845039.57	347578.23	1232	845274.46	349283.21	1282	845561.363285	349393.666226
1183	844898.92	347591.47	1233	845370.69	349266.41	1283	845567.977868	349403.588101
1184	844894.83	347738.57	1234	845377.41	349265.55	1284	845569.962243	349310.864143
1185	844890.58	347899.74	1235	845391.66	349263.77	1285	845562.686201	349422.770393
1186	844910.81	347905.4	1236	845394.55	349141.43	1286	845524.321618	349433.353726
1187	844912.15	347941.45	1237	845400.33	348990.91	1287	845503.154951	349440.629768
1188	844918.04	347994.89	1238	845404.06	348872.22	1288	845480.00391	349448.567268
1189	844923.15	348025.36	1239	845404.44	348860.3	1289	845466.774743	349445.921434
1190	844922.15	348090.44	1240	845405.02	348857.93	1290	845462.805993	349434.015184
1191	844922.7	348104.3	1241	845412.837591	348856.64751	1291	845462.144535	349421.447476
1192	844922.74	348105.26	1242	845424.792043	348858.535055	1292	845460.16016	349410.864143
1193	844923.69	348129.39	1243	845449.330128	348871.118688	1293	845456.852868	349396.973518
1194	844924.73	348148.68	1244	845466.318033	348872.377052	1294	845432.37891	349400.942268
1195	844927.05	348187.17	1245	845492.743663	348878.668868	1295	845409.889326	349400.942268
1196	844920.92	348269.6	1246	845512.248295	348882.443958	1296	845384.092451	349405.572476
1197	844922.88	348311.74	1247	845532.382109	348889.364957	1297	845374.832035	349404.249559
1198	844925.62	348370.86	1248	845543.707379	348889.364957	1298	845369.540368	349384.405809
1199	844922.41	348384.68	1249	845560.066103	348891.881683	1299	845369.540368	349359.931851
1200	844910.72	348409.27	1250	845571.391373	348895.656774	1300	845364.91016	349353.317268
1201	844910.06	348417.1	1251	845582.087461	348893.140047	1301	845356.311201	349351.332893
1202	844913.13	348425.31	1252	845593.412731	348900.061045	1302	845278.031216	349357.802313
1203	844937.4	348455.35	1253	845609.771455	348900.690227	1303	845278.08	349361.34
1204	844942.42	348470.67	1254	845624.871815	348908.240407	1304	845279.57	349470.22
1205	844942.14	348474.7	1255	845634.938722	348909.49877	1305	845279.51	349558.24
1206	844941.95	348477.65	1256	845643.747265	348912.644679	1306	845279.5	349561.28
1207	844940.84	348493.38	1257	845653.814172	348913.27386	1307	845279.47	349606.66
1208	844933.7	348517.3	1258	845659.476807	348910.127952	1308	845279.43	349692.46
1209	844925.83	348549.34	1259	845670.172896	348909.49877	1309	845279.4	349742.71
1210	844913	348597.19	1260	845678.981439	348910.127952	1310	845280.15	349838.9
1211	844902.14	348641.26	1261	845687.160801	348914.532224	1311	845280.16	349840.46
1212	844904.52	348709.99	1262	845694.710981	348919.565677	1312	845280.65	349903.09
1213	844908.51	348742.68	1263	845702.261161	348920.194859	1313	845281.41	350067.26
1214	844896.89	348789.21	1264	845718.619885	348922.082404	1314	845281.94	350274.81
1215	844887.18	348863.83	1265	845744.416333	348927.115857	1315	845281.95	350277.85
1216	844882.55	348925.37	1266	845776.95	348933.01	1316	845116.16	350294.61
1217	844869.36	348970.62	1267	845734.94	349234.9	1317	845104.85	350295.75
1218	844866.9	349017.44	1268	845732.87	349235.09	1318	845046.15	350301.73
1219	844868.92	349103.31	1269	845732.51406	349249.106884	1319	844910.77	350315.48
1220	844869.82	349141.59	1270	845689.23	349253.82	1320	844835.6	350323.06

Lp.	X	Y	Lp.	X	Y	Lp.	X	Y
1321	844833.55	350323.26	1373	843540.936305	350006.943171	1425	842523.584023	350188.095891
1322	844731.27	350333.57	1374	843509.450826	350030.094259	1426	842524.510066	350161.240629
1323	844544.08	350351.94	1375	843485.373694	350054.171391	1427	842516.175675	350106.604061
1324	844543.35	350352.01	1376	843445.553823	350089.361045	1428	842512.4715	350045.485189
1325	844543.27	350351.26	1377	843427.032952	350114.36422	1429	842516.175675	350023.260145
1326	844539.6	350317.13	1378	843395.547473	350171.778918	1430	842525.43611	349991.774665
1327	844500.2	350336.49	1379	843386.287038	350192.151875	1431	842525.19	349978.87
1328	844487.29	350345.86	1380	843370.544298	350216.229007	1432	842529.36	349915.89
1329	844443.9	350426.96	1381	843360.357819	350236.601964	1433	842534.67	349903.63
1330	844419.34	350452.04	1382	843351.097384	350255.122834	1434	842542.21	349899.07
1331	844419.33	350452.06	1383	843360.357819	350267.1614	1435	842549.02	349897.62
1332	844376.19	350496.07	1384	843376.100559	350282.90414	1436	842552.41	349897.59
1333	844331.25	350528.6	1385	843392.769342	350303.277097	1437	842607.57	349897.15
1334	844317.57	350553.86	1386	843406.386373	350333.538597	1438	842631.68	349891.9
1335	844274.53	350596.14	1387	843416.272276	350357.923823	1439	842630.7	349891.09
1336	844273.44	350597.22	1388	843428.794419	350380.990929	1440	842629.71	349890.3
1337	844271.259558	350593.943224	1389	843439.998441	350400.762734	1441	842617.61	349880.3
1338	844216.02203	350642.209025	1390	843447.907163	350417.239238	1442	842616.67	349861.36
1339	844205.835552	350626.466285	1391	843447.248103	350438.329163	1443	842588.11	349846.22
1340	844176.202159	350647.765286	1392	843443.952802	350481.168074	1444	842598.64	349839.54
1341	844159.533376	350669.990331	1393	843438.680321	350539.165368	1445	842548.58	349830.59
1342	844141.012505	350682.95494	1394	843255.461595	350576.072738	1446	842540.63	349829.17
1343	844121.565591	350683.880984	1395	843242.939452	350576.072738	1447	842507.33	349826.52
1344	844121.565591	350694.993506	1396	843186.06641	350585.614143	1448	842492.13	349825.31
1345	844062.298806	350658.877809	1397	843066.581269	350607.223157	1449	842443.7	349830.06
1346	844032.665414	350641.282982	1398	843066	350603.82	1450	842393.21	349834.42
1347	844012.292456	350621.836068	1399	842975.423324	350620.785328	1451	842343.19	349839.73
1348	844004.884108	350601.46311	1400	842966.462243	350616.041226	1452	842296.22	349844.71
1349	843998.401803	350583.868284	1401	842961.170576	350613.395393	1453	842259.13	349852.89
1350	843984.511151	350572.755761	1402	842958.524743	350610.088101	1454	842188.55	349864.89
1351	843965.064237	350576.459935	1403	842956.540368	350606.780809	1455	842186.43	349865.29
1352	843946.543366	350577.385979	1404	842898.993493	350615.379768	1456	842184.31	349865.69
1353	843931.72667	350569.051587	1405	842850.045576	350623.317268	1457	842182.65	349866
1354	843921.540191	350552.382804	1406	842824.91016	350629.270393	1458	842155.34	349871.11
1355	843918.762061	350535.714021	1407	842791.837243	350637.207893	1459	841968.28	349842.61
1356	843905.797452	350507.932715	1408	842773.977868	350637.869351	1460	841761.64	349812.52
1357	843894.684929	350481.077453	1409	842758.764326	350627.947476	1461	841742.66	349917.03
1358	843896.537016	350449.591973	1410	842745.53516	350600.827684	1462	841731.05	349980.98
1359	843899.315147	350404.215841	1411	842723.045576	350561.801643	1463	841727.85	350005.99
1360	843903.945365	350364.39597	1412	842705.186201	350534.681851	1464	841723.7	350146.88
1361	843910.427669	350344.023012	1413	842682.03516	350508.223518	1465	841723.12	350166.35
1362	843926.170409	350305.129184	1414	842659.545576	350479.119351	1466	841723.03	350169.38
1363	843950.24754	350275.495792	1415	842631.102868	350459.937059	1467	841722.95	350172.42
1364	843965.99028	350257.900965	1416	842607.290368	350441.416226	1468	841720.76	350247.45
1365	843949.321497	350068.988087	1417	842586.78516	350428.848518	1469	841791	350357.42
1366	843853.939015	350055.097434	1418	842571.738286	350414.976553	1470	841823.85	350448.9
1367	843780.781577	350043.984912	1419	842596.741461	350410.346335	1471	841835.67	350481.28
1368	843734.479401	350041.206782	1420	842576.368503	350304.777374	1472	841836.87	350484.56
1369	843682.620964	350034.724477	1421	842530.066327	350314.037809	1473	841838.07	350487.84
1370	843641.875049	350025.464042	1422	842513.397544	350310.333635	1474	841887.97	350624.47
1371	843607.611439	350018.055694	1423	842511.545457	350286.256504	1475	841909.67	350683.87
1372	843573.347828	350011.573389	1424	842516.175675	350226.989719	1476	841945.95	350782.67

Lp.	X	Y	Lp.	X	Y	Lp.	X	Y
1477	841946.98	350785.49	1529	841128.25	350982.48	1581	840583.227868	350993.072476
1478	841948.02	350788.32	1530	841133.94	350996.61	1582	840583.889326	351005.640184
1479	841795.569692	350828.147065	1531	841108.56	351003.08	1583	840583.227868	351013.577684
1480	841789.06641	350827.046434	1532	841091.03	351007.48	1584	840581.904951	351018.869351
1481	841785.09766	350822.416226	1533	841000.469752	351030.197638	1585	840577.274743	351029.452684
1482	841779.805993	350808.525601	1534	840993.332035	351026.145393	1586	840575.290368	351036.728726
1483	841776.498701	350807.202684	1535	840987.37891	351011.593309	1587	840568.675785	351053.926643
1484	841762.608076	350811.832893	1536	840983.41016	351002.994351	1588	840571.321618	351065.171434
1485	841740.779951	350758.254768	1537	840972.165368	351006.963101	1589	840571.321618	351073.108934
1486	841734.826826	350760.239143	1538	840964.889326	351008.947476	1590	840568.350986	351084.991463
1487	841725.56641	350766.853726	1539	840950.998701	351012.254768	1591	840549.1	351081.53
1488	841716.305993	350771.483934	1540	840947.029951	351016.223518	1592	840488.26	351070.58
1489	841709.029951	350778.098518	1541	840950.998701	351026.145393	1593	840419.19	351058.16
1490	841706.384118	350787.358934	1542	840954.305993	351031.437059	1594	840388.11	351052.59
1491	841712.337243	350799.926643	1543	840954.305993	351035.405809	1595	840363.03	351048.11
1492	841714.983076	350807.864143	1544	840951.03668	351042.598299	1596	840366.84	351025.47
1493	841703.076826	350808.525601	1545	840901.48	351055.03	1597	840301.09	351015.12
1494	841695.139326	350817.124559	1546	840855.02	351066.82	1598	840299.55	351024.91
1495	841691.832035	350821.093309	1547	840823.694099	351074.766356	1599	840210.82	351010.38
1496	841682.571618	350823.077684	1548	840822.675785	351072.447476	1600	840197.414402	351009.854643
1497	841675.295576	350823.739143	1549	840818.707035	351059.218309	1601	840209.61	350924.16
1498	841670.00391	350824.400601	1550	840814.738285	351055.249559	1602	840223.64	350826.48
1499	841658.09766	350796.619351	1551	840811.430993	351058.556851	1603	840226.4	350787.04
1500	841649.498701	350802.572476	1552	840810.769535	351063.848518	1604	840225.72	350767.47
1501	841637.592451	350808.525601	1553	840810.769535	351069.140184	1605	840225.67	350766.21
1502	841632.300785	350817.124559	1554	840804.777161	351079.564965	1606	840225.63	350764.95
1503	841635.608076	350825.062059	1555	840747.959909	351093.977643	1607	840040.08	350797.29
1504	841638.915368	350829.692268	1556	840746.608076	351089.645393	1608	839884.06	350824.5
1505	841642.884118	350836.968309	1557	840740.654951	351071.124559	1609	839881.99	350824.86
1506	841642.884118	350846.228726	1558	840729.41016	351039.374559	1610	839879.63	350825.28
1507	841640.899743	350853.504768	1559	840718.165368	351012.254768	1611	839859.89	350819.8
1508	841639.576826	350858.796434	1560	840699.485534	351106.279116	1612	839670.63	350759.29
1509	841634.802875	350869.331117	1561	840694.2	351107.62	1613	839417.16	350678.23
1510	841561.62	350887.88	1562	840609.526901	351092.395182	1614	839415.23	350677.61
1511	841559.51	350888.41	1563	840618.28516	351047.312059	1615	839413.31	350677
1512	841559.19	350888.49	1564	840625.561201	351025.483934	1616	839411.44	350676.4
1513	841557.4	350888.95	1565	840627.545576	351001.009976	1617	839353.77	350657.9
1514	841557.06	350889.03	1566	840632.175785	350982.489143	1618	839319.620566	350646.944873
1515	841534.09	350894.86	1567	840632.837243	350965.952684	1619	839321.36	350641.14
1516	841479.64	350908.65	1568	840610.34766	350963.306851	1620	839330.7	350612.46
1517	841416.36	350758.15	1569	840612.993493	350941.478726	1621	839256.2	350595.8
1518	841398.56	350772.92	1570	840607.701826	350928.249559	1622	839257.51	350577.66
1519	841453.58	350910.55	1571	840603.071618	350923.619351	1623	839310.07	350571.93
1520	841397.7	350925.04	1572	840601.748701	350923.619351	1624	839318.74	350549.59
1521	841359.13	350832.36	1573	840598.44141	350923.619351	1625	839338.73	350516.77
1522	841331.09	350764.92	1574	840595.134118	350929.572476	1626	839348.77	350488.35
1523	841193.77	350821.38	1575	840593.811201	350935.525601	1627	839262.87	350542.78
1524	841231.58	350921.63	1576	840594.47266	350942.140184	1628	839220.54	350537.47
1525	841167.47	350946.1	1577	840596.457035	350956.030809	1629	839214.108138	350537.209253
1526	841159.26	350925.61	1578	840591.826826	350964.629768	1630	839181.89	350470.2
1527	841138.03	350937.87	1579	840586.53516	350973.890184	1631	839176.71	350459.33
1528	841152.18	350975.31	1580	840583.227868	350987.119351	1632	839175.13	350456.01

Lp.	X	Y	Lp.	X	Y	Lp.	X	Y
1633	839173.55	350452.69	1685	837396.983076	351054.588101	1737	837035.165368	351298.004768
1634	839069.66	350234.69	1686	837378.462243	351058.556851	1738	837031.858076	351298.004768
1635	838998.52	350086.91	1687	837363.248701	351061.864143	1739	837026.56641	351306.603726
1636	838838.36	350018.11	1688	837357.295576	351066.494351	1740	837025.904951	351311.895393
1637	838700.97	349958.48	1689	837345.389326	351072.447476	1741	837023.920576	351315.202684
1638	838507.83	349875.94	1690	837336.12891	351076.416226	1742	837022.59766	351317.848518
1639	838436.87	350105.28	1691	837321.576826	351079.723518	1743	836971.00391	351299.989143
1640	838371.18	350319.77	1692	837314.962243	351080.384976	1744	836933.962243	351282.129768
1641	838368.03	350330.03	1693	837303.717451	351081.046434	1745	836900.889326	351269.562059
1642	838361.9	350349.86	1694	837301.071618	351075.093309	1746	836891.62891	351268.900601
1643	838361.46	350351.3	1695	837304.37891	351065.832893	1747	836895.59766	351284.775601
1644	838361.02	350352.73	1696	837301.733076	351059.218309	1748	836897.582035	351296.020393
1645	838311.77	350512.08	1697	837295.118493	351058.556851	1749	836902.212243	351305.942268
1646	838266.41	350658.83	1698	837292.47266	351058.556851	1750	836910.149743	351315.202684
1647	838109.19	350852.83	1699	837283.873701	351066.494351	1751	836916.764326	351323.140184
1648	838092.83	350873.03	1700	837278.975278	351074.306822	1752	836920.733076	351330.416226
1649	838090.69	350875.67	1701	837276.59766	351079.062059	1753	836921.394535	351342.322476
1650	838056.58	350917.79	1702	837275.936201	351082.369351	1754	836895.59766	351333.723518
1651	838054.03	350920.94	1703	837271.305993	351087.661018	1755	836883.029951	351327.770393
1652	838051.47	350924.1	1704	837264.69141	351096.259976	1756	836872.446618	351323.801643
1653	837963.55	351032.65	1705	837253.446618	351097.582893	1757	836861.201826	351319.832893
1654	837801.32	351030.52	1706	837246.170576	351092.952684	1758	836852.602868	351312.556851
1655	837774.63	351030.22	1707	837238.006825	351082.442556	1759	836849.69	351306.31
1656	837750.201826	351035.405809	1708	837231.618493	351065.832893	1760	836819.98	351292.88
1657	837724.404951	351035.405809	1709	837232.279951	351043.343309	1761	836818.15	351292.04
1658	837697.946618	351029.452684	1710	837231.618493	351034.082893	1762	836816.34	351291.23
1659	837688.024743	351030.775601	1711	837221.03516	351035.405809	1763	836800.01	351323.01
1660	837679.425785	351036.728726	1712	837219.050785	351038.051643	1764	836739.18	351355.47
1661	837660.904951	351034.082893	1713	837207.144535	351042.681851	1765	836657.82	351383.8
1662	837648.998701	351029.452684	1714	837193.25391	351044.666226	1766	836624.52	351390.79
1663	837635.769535	351028.791226	1715	837173.41016	351049.957893	1767	836538.96	351386.36
1664	837618.571618	351032.098518	1716	837160.842451	351057.895393	1768	836519.81	351390.59
1665	837605.342451	351038.713101	1717	837156.212243	351062.525601	1769	836483.64	351398.58
1666	837575.576826	351042.020393	1718	837154.227868	351069.801643	1770	836468.51	351408.59
1667	837569.623701	351046.650601	1719	837156.212243	351074.431851	1771	836463.97	351410.68
1668	837564.332035	351055.249559	1720	837150.259118	351084.353726	1772	836443.16016	351417.728726
1669	837557.055993	351060.541226	1721	837139.014326	351087.661018	1773	836423.31641	351429.634976
1670	837548.457035	351061.864143	1722	837134.384118	351092.291226	1774	836408.068143	351436.256168
1671	837539.858076	351060.541226	1723	837129.75391	351100.890184	1775	836390.659268	351443.982579
1672	837540.519535	351051.942268	1724	837127.862073	351104.29549	1776	836386.31	351444.25
1673	837541.180993	351040.697476	1725	837053.87	351118.95	1777	836384.79	351443.91
1674	837545.149743	351032.098518	1726	837062.27	351239.35	1778	836383.26	351443.57
1675	837542.50391	351026.145393	1727	837062.307447	351239.880676	1779	836367.83	351440.08
1676	837531.920576	351027.468309	1728	837058.977868	351243.765184	1780	836357.96	351432.07
1677	837524.644535	351030.775601	1729	837053.686201	351245.088101	1781	836345.65	351422.06
1678	837504.800785	351031.437059	1730	837047.733076	351254.348518	1782	836325.34	351388.96
1679	837490.91016	351036.728726	1731	837050.37891	351265.593309	1783	836306.59	351382.61
1680	837480.326826	351042.020393	1732	837054.34766	351273.530809	1784	836275.65	351462.51
1681	837464.451826	351044.004768	1733	837065.188493	351280.709212	1785	836259.29	351518.41
1682	837459.16016	351047.973518	1734	837065.816566	351289.609903	1786	836249.352868	351520.254768
1683	837429.394535	351053.265184	1735	837056.332035	351294.036018	1787	836242.076826	351523.562059
1684	837415.50391	351053.265184	1736	837045.748701	351297.343309	1788	836231.493493	351524.884976

Lp.	X	Y	Lp.	X	Y	Lp.	X	Y
1789	836223.555993	351533.483934	1841	835226.407556	352518.064663	1893	837855.704431	353018.788622
1790	836214.75	351539.01	1842	835233.022139	352547.830288	1894	837872.240889	353021.434455
1791	836144.6	351520.41	1843	835237.98	352574.39	1895	837891.423181	353025.403205
1792	836142.45	351521.91	1844	835282.66	352602.29	1896	837907.959639	353030.694872
1793	836140.29	351523.41	1845	835377.11	352657.18	1897	837933.756514	353032.679247
1794	836087.08	351560.44	1846	835460.99	352690.8	1898	837961.537764	353039.955288
1795	836072.2	351571.71	1847	835547.41	352708.09	1899	837976.089847	353044.585497
1796	835950.56	351663.84	1848	835662.9	352731.89	1900	837991.303389	353051.20008
1797	835897.57	351699.85	1849	835786.41	352751.87	1901	838006.516931	353055.16883
1798	835873.06099	351718.614354	1850	835886.11	352771.41	1902	838017.761722	353056.491747
1799	835855.78516	351735.890184	1851	835929.21	352793.68	1903	838028.345056	353059.799038
1800	835824.696618	351766.317268	1852	835931.74	352794.98	1904	838035.621097	353064.429247
1801	835773.102868	351816.588101	1853	835934.66	352796.48	1905	838048.188806	353066.413622
1802	835741.352868	351864.213101	1854	836041.21	352851.51	1906	838056.787764	353069.720913
1803	835729.446618	351886.702684	1855	836108.93	352886.72	1907	838065.386722	353075.01258
1804	835728.78516	351901.916226	1856	836207.16	352948.47	1908	838075.308597	353078.98133
1805	835725.477868	351916.468309	1857	836208.46	352949.29	1909	838077.292972	353084.272997
1806	835706.295576	351937.634976	1858	836209.75	352950.11	1910	838082.584639	353094.194872
1807	835691.082035	351956.817268	1859	836338.61	352958.36	1911	838077.292972	353119.991747
1808	835679.837243	351981.291226	1860	836340.64	352958.49	1912	838070.016931	353143.804247
1809	835675.207035	352003.119351	1861	836391.33	352961.73	1913	838064.063806	353164.309455
1810	835671.899743	352015.025601	1862	836438.7	352971.8	1914	838052.819014	353198.04383
1811	835634.858076	352078.525601	1863	836440.04	352972.09	1915	838048.850264	353220.533413
1812	835624.274743	352099.692268	1864	836441.57	352972.41	1916	838042.897139	353244.345913
1813	835630.889326	352106.968309	1865	836492.87	352944.99	1917	838039.589847	353258.897997
1814	835634.419472	352110.929955	1866	836544.05	352933.66	1918	838040.24	353274.08
1815	835632.212243	352117.551643	1867	836610.663864	352920.453439	1919	838171.76	353311.24
1816	835622.290368	352126.812059	1868	836826.432003	352890.820046	1920	838201.79	353319.57
1817	835608.399743	352140.041226	1869	836903.293615	352837.109522	1921	838283.72	353342.31
1818	835595.170576	352147.978726	1870	836957.930183	352798.215694	1922	838326.5	353354.18
1819	835587.894535	352151.947476	1871	837017.196968	352770.434389	1923	838357.04	353362.97
1820	835580.618493	352160.546434	1872	837057.01684	352739.874953	1924	838471.18	353395.78
1821	835568.050785	352170.468309	1873	837132.952408	352687.090472	1925	838473.1	353396.33
1822	835554.16016	352181.713101	1874	837251.485979	352737.096822	1926	838502.92	353404.91
1823	835543.576826	352200.233934	1875	837425.58216	352756.543736	1927	838502.32	353409.65
1824	835541.261722	352208.832893	1876	837574.675167	352773.212519	1928	838462.93	353563.21
1825	835545.561201	352218.093309	1877	837757.10574	352843.591827	1929	838461.44	353569.01
1826	835538.28516	352230.661018	1878	837757.10574	352866.742915	1930	838459.79	353575.45
1827	835528.363285	352237.937059	1879	837758.373002	352874.339746	1931	838503.07	353587.49
1828	835472.800785	352295.483934	1880	837809.74274	352871.950456	1932	838572.11	353606.68
1829	835454.279951	352318.634976	1881	837811.08004	352807.846878	1933	838669.42	353633.74
1830	835436.420576	352337.817268	1882	837832.72	352815.67	1934	838672.9	353634.7
1831	835419.22266	352342.447476	1883	837834.89	352874.55	1935	838843.72	353682.06
1832	835392.102868	352357.661018	1884	837835.22	352956.54	1936	838845.38	353682.52
1833	835371.59766	352368.244351	1885	837844.94	352963.68	1937	838847.3	353683.04
1834	835323.311201	352401.978726	1886	837850.18	352967.53	1938	839067.13	353743.08
1835	835300.16016	352420.499559	1887	837855.41	352971.38	1939	839073.802477	353744.965381
1836	835273.701826	352435.051643	1888	837859.68	352974.57	1940	839067.22	353757.43
1837	835255.842451	352449.603726	1889	837850.61	353008.87	1941	839064.31	353756.64
1838	835245.259118	352462.832893	1890	837850.25	353010.24	1942	839021.39	353962.99
1839	835232.029951	352481.353726	1891	837849.88	353011.63	1943	838995.1	354092.73
1840	835226.738285	352491.937059	1892	837849.000295	353014.957687	1944	838957.37	354268.54

Lp.	X	Y	Lp.	X	Y	Lp.	X	Y
1945	838930.02	354396	1997	838969.93	356230.8	2049	838482.105472	357150.257372
1946	838929.38	354398.95	1998	838757.95	356181.3	2050	838483.428389	357174.73133
1947	838923.37	354426.93	1999	838755.287764	356183.205288	2051	838483.428389	357193.913622
1948	838877.25	354632.07	2000	838744.704431	356203.710497	2052	838495.996097	357234.26258
1949	838870.41	354663.75	2001	838739.412764	356213.632372	2053	838501.287764	357260.720913
1950	838838.63	354810.82	2002	838739.412764	356219.585497	2054	838512.532556	357273.95008
1951	838838.42	354811.8	2003	838746.688806	356222.23133	2055	838525.761722	357288.502163
1952	838838.21	354812.78	2004	838749.996097	356224.215705	2056	838534.360681	357291.147997
1953	838841.09	354813.63	2005	838753.76628	356227.26702	2057	838540.975264	357297.76258
1954	838843.99	354814.48	2006	838738.44	356395.73	2058	838540.975264	357307.022997
1955	839027.29	354868.18	2007	838738.17	356398.76	2059	838538.329431	357321.57508
1956	838998.8	354925.75	2008	838736.21	356420.28	2060	838537.667972	357335.465705
1957	838975.13	354973.59	2009	838720.55	356591.44	2061	838535.683597	357348.694872
1958	838972.03	354979.86	2010	838717.584639	356590.663622	2062	838537.006514	357362.585497
1959	838976.64	355119.75	2011	838634.04	356571.79	2063	838542.298181	357377.799038
1960	838976.68	355120.78	2012	838623.28	356569.35	2064	838545.605472	357394.335497
1961	838976.71	355121.81	2013	838470.860681	356533.116747	2065	838548.251306	357410.871955
1962	838981.97	355281.28	2014	838464.246097	356546.345913	2066	838542.298181	357430.054247
1963	839289.2	355348.37	2015	838463.584639	356556.929247	2067	838532.376306	357457.835497
1964	839287.49	355352.19	2016	838457.631514	356574.127163	2068	838537.006514	357478.340705
1965	839285.94	355355.65	2017	838454.985681	356588.017788	2069	838537.006514	357496.861538
1966	839212.27	355510.35	2018	838453.662764	356623.736538	2070	838537.667972	357515.382372
1967	839127.76	355687.81	2019	838447.709639	356646.226122	2071	838542.959639	357540.517788
1968	839112.177998	355763.46292	2020	838455.647139	356662.101122	2072	838545.605472	357561.022997
1969	839112.600459	355792.212014	2021	838445.063806	356675.330288	2073	838546.266931	357593.434455
1970	839110.157565	355823.766069	2022	838429.188806	356700.465705	2074	838546.266931	357618.569872
1971	839106.289649	355846.769992	2023	838419.266931	356727.585497	2075	838548.251306	357633.783413
1972	839101.403859	355861.834509	2024	838415.298181	356742.13758	2076	838551.558597	357674.79383
1973	839089.392961	355905.603036	2025	838411.329431	356758.01258	2077	838555.527347	357714.48133
1974	839085.525045	355926.164065	2026	838404.714847	356782.486538	2078	838560.819014	357755.491747
1975	839081.453554	355935.121345	2027	838396.115889	356829.45008	2079	838566.772139	357774.674038
1976	839075.23425	355941.731143	2028	838382.886722	356874.429247	2080	838562.803389	357807.085497
1977	839035.05	356134.63	2029	838376.272139	356904.85633	2081	838560.157556	357833.54383
1978	839031.57	356139.78	2030	838369.657556	356925.361538	2082	838554.204431	357867.278205
1979	839028.58	356144.19	2031	838366.350264	356934.621955	2083	838547.589847	357877.20008
1980	839021.468747	356154.691374	2032	838365.027347	356947.189663	2084	838542.298181	357888.444872
1981	839010.610681	356153.439663	2033	838365.027347	356959.095913	2085	838539.652347	357906.304247
1982	839002.011722	356151.455288	2034	838361.058597	356968.35633	2086	838537.667972	357932.101122
1983	838991.428389	356149.470913	2035	838360.397139	356972.986538	2087	838532.376306	357940.70008
1984	838978.860681	356142.85633	2036	838376.933597	356978.278205	2088	838534.360681	357952.60633
1985	838966.292972	356138.226122	2037	838380.240889	356980.26258	2089	838540.313806	357959.882372
1986	838956.371097	356138.226122	2038	838392.808597	356983.569872	2090	838540.975264	357973.111538
1987	838949.095056	356142.194872	2039	838390.162764	356984.23133	2091	838537.667972	357979.064663
1988	838945.126306	356146.163622	2040	838412.652347	356990.845913	2092	838538.329431	357991.632372
1989	838939.834639	356152.116747	2041	838433.157556	356994.153205	2093	838544.282556	358011.476122
1990	838935.204431	356159.392788	2042	838441.756514	356998.121955	2094	838546.928389	358032.642788
1991	838941.819014	356167.991747	2043	838466.230472	357002.090705	2095	838550.235681	358040.580288
1992	838964.970056	356169.314663	2044	838476.152347	357002.090705	2096	838546.928389	358057.116747
1993	838977.537764	356173.944872	2045	838476.152347	357017.304247	2097	838537.006514	358069.022997
1994	838988.782556	356173.944872	2046	838476.152347	357041.778205	2098	838535.683597	358085.559455
1995	839001.350264	356173.944872	2047	838479.459639	357063.60633	2099	838528.407556	358105.403205
1996	839001.350264	356184.400869	2048	838480.782556	357097.340705	2100	838519.808597	358122.601122

Lp.	X	Y	Lp.	X	Y	Lp.	X	Y
2101	838511.871097	358134.507372	2153	838492.027347	358474.496955	2205	838273.084639	359001.017788
2102	838499.303389	358160.304247	2154	838495.334639	358481.772997	2206	838275.069014	359010.939663
2103	838491.365889	358182.132372	2155	838498.641931	358488.38758	2207	838275.069014	359021.522997
2104	838480.121097	358202.63758	2156	838495.996097	358498.970913	2208	838269.777347	359028.799038
2105	838474.167972	358216.528205	2157	838497.319014	358505.585497	2209	838263.824222	359033.429247
2106	838465.569014	358233.064663	2158	838488.058597	358508.23133	2210	838259.855472	359039.382372
2107	838464.907556	358257.538622	2159	838480.782556	358510.215705	2211	838257.209639	359050.627163
2108	838474.829431	358260.845913	2160	838468.214847	358523.444872	2212	838261.178389	359061.210497
2109	838473.506514	358272.090705	2161	838455.647139	358531.382372	2213	838272.423181	359069.147997
2110	838466.230472	358278.04383	2162	838453.001306	358537.996955	2214	838279.699222	359076.424038
2111	838462.923181	358285.319872	2163	838456.308597	358542.627163	2215	838283.667972	359086.345913
2112	838463.584639	358297.88758	2164	838462.261722	358540.642788	2216	838283.667972	359094.283413
2113	838460.277347	358328.976122	2165	838462.923181	358537.335497	2217	838286.313806	359108.835497
2114	838460.277347	358347.486955	2166	838469.537764	358536.674038	2218	838286.313806	359114.788622
2115	838461.600264	358367.340705	2167	838471.522139	358534.689663	2219	838280.360681	359124.049038
2116	838465.569014	358384.538622	2168	838470.860681	358545.272997	2220	838275.730472	359109.496955
2117	838469.537764	358399.752163	2169	838466.230472	358559.163622	2221	838271.761722	359100.236538
2118	838476.152347	358410.335497	2170	838455.647139	358567.76258	2222	838267.792972	359094.283413
2119	838478.136722	358418.934455	2171	838443.079431	358580.330288	2223	838262.501306	359092.299038
2120	838467.553389	358420.91883	2172	838431.173181	358598.189663	2224	838255.886722	359093.621955
2121	838458.954431	358425.549038	2173	838417.944014	358616.710497	2225	838251.256514	359096.929247
2122	838451.678389	358429.517788	2174	838406.037764	358635.23133	2226	838244.641931	359099.57508
2123	838443.740889	358430.840705	2175	838377.595056	358677.564663	2227	838238.027347	359100.897997
2124	838432.496097	358433.486538	2176	838370.319014	358698.73133	2228	838229.428389	359099.57508
2125	838420.589847	358433.486538	2177	838370.980472	358711.960497	2229	838224.136722	359090.976122
2126	838411.329431	358433.486538	2178	838370.980472	358718.57508	2230	838214.214847	359075.101122
2127	838403.391931	358432.82508	2179	838362.381514	358730.48133	2231	838204.954431	359073.116747
2128	838393.470056	358427.533413	2180	838344.522139	358762.23133	2232	838198.339847	359077.746955
2129	838395.454431	358424.226122	2181	838338.569014	358786.04383	2233	838191.725264	359088.330288
2130	838408.022139	358422.903205	2182	838331.292972	358803.241747	2234	838185.772139	359097.590705
2131	838412.652347	358419.595913	2183	838327.985681	358819.778205	2235	838181.803389	359104.205288
2132	838417.944014	358405.705288	2184	838328.647139	358830.361538	2236	838181.141931	359114.127163
2133	838413.313806	358396.444872	2185	838332.615889	358843.590705	2237	838197.678389	359122.726122
2134	838410.667972	358394.460497	2186	838336.584639	358862.111538	2238	838202.308597	359126.694872
2135	838403.391931	358393.799038	2187	838331.292972	358870.049038	2239	838218.845056	359136.616747
2136	838395.454431	358393.799038	2188	838308.803389	358891.877163	2240	838227.444014	359143.892788
2137	838382.886722	358393.799038	2189	838297.558597	358902.460497	2241	838237.365889	359143.892788
2138	838371.641931	358393.799038	2190	838286.975264	358914.366747	2242	838244.641931	359144.554247
2139	838359.735681	358391.153205	2191	838276.391931	358928.91883	2243	838245.964847	359151.16883
2140	838351.798181	358425.549038	2192	838269.115889	358941.486538	2244	838243.319014	359154.476122
2141	838358.412764	358439.439663	2193	838264.485681	358950.085497	2245	838232.735681	359155.13758
2142	838371.641931	358449.361538	2194	838265.808597	358956.038622	2246	838220.829431	359154.476122
2143	838380.240889	358451.345913	2195	838275.730472	358951.408413	2247	838216.860681	359154.476122
2144	838395.454431	358453.330288	2196	838275.730472	358945.455288	2248	838202.970056	359154.476122
2145	838411.329431	358462.590705	2197	838281.683597	358942.809455	2249	838197.678389	359147.861538
2146	838428.527347	358463.913622	2198	838287.636722	358943.470913	2250	838194.371097	359145.877163
2147	838437.126306	358463.913622	2199	838292.266931	358948.101122	2251	838185.110681	359143.23133
2148	838448.371097	358465.897997	2200	838297.558597	358953.392788	2252	838176.511722	359145.877163
2149	838456.970056	358471.189663	2201	838298.220056	358959.345913	2253	838175.188806	359148.522997
2150	838470.860681	358473.174038	2202	838291.605472	358969.267788	2254	838167.912764	359149.184455
2151	838482.105472	358473.835497	2203	838284.329431	358976.54383	2255	838161.298181	359149.845913
2152	838488.058597	358473.835497	2204	838277.053389	358990.434455	2256	838156.667972	359146.538622

Lp.	X	Y	Lp.	X	Y	Lp.	X	Y
2257	838153.360681	359145.215705	2309	837500.501306	359538.121955	2361	837907.959639	360223.392788
2258	838148.069014	359146.538622	2310	837498.516931	359545.397997	2362	837911.928389	360225.377163
2259	838143.438806	359148.522997	2311	837497.855472	359555.981333	2363	837919.204431	360229.345913
2260	838136.824222	359149.184455	2312	837495.871097	359567.88758	2364	837924.496097	360244.559455
2261	838132.194014	359146.538622	2313	837490.579431	359584.424038	2365	837913.251306	360254.48133
2262	838130.871097	359145.877163	2314	837487.272139	359598.976122	2366	837908.621097	360258.45008
2263	838124.917972	359143.23133	2315	837487.933597	359610.882372	2367	837903.329431	360265.064663
2264	838116.319014	359141.908413	2316	837494.548181	359651.23133	2368	837914.574222	360277.632372
2265	838108.381514	359143.23133	2317	837499.839847	359665.121955	2369	837917.881514	360280.939663
2266	838104.412764	359145.877163	2318	837500.501306	359688.934455	2370	837915.235681	360286.23133
2267	838102.428389	359151.830288	2319	837502.485681	359703.486538	2371	837909.282556	360290.20008
2268	838101.766931	359157.783413	2320	837515.053389	359726.63758	2372	837901.345056	360296.814663
2269	838095.152347	359168.366747	2321	837536.220056	359745.819872	2373	837889.438806	360306.736538
2270	838074.647139	359177.627163	2322	837550.110681	359759.710497	2374	837882.162764	360317.98133
2271	838050.173181	359198.132372	2323	837579.876306	359791.460497	2375	837870.917972	360321.95008
2272	838026.360681	359217.314663	2324	837594.428389	359803.366747	2376	837862.980472	360331.210497
2273	838003.871097	359240.465705	2325	837615.595056	359825.85633	2377	837901.345056	360373.54383
2274	837982.704431	359257.663622	2326	837637.423181	359842.392788	2378	837922.511722	360355.022997
2275	837958.891931	359276.845913	2327	837659.251306	359856.283413	2379	837933.095056	360348.408413
2276	837951.615889	359280.814663	2328	837674.464847	359869.51258	2380	837944.339847	360337.82508
2277	837947.647139	359283.460497	2329	837677.110681	359884.064663	2381	837958.891931	360325.91883
2278	837935.740889	359265.601122	2330	837671.819014	359903.246955	2382	837970.136722	360312.689663
2279	837923.834639	359262.955288	2331	837671.157556	359923.752163	2383	838001.225264	360292.184455
2280	837914.574222	359262.955288	2332	837677.772139	359940.95008	2384	838019.746097	360280.278205
2281	837907.298181	359267.585497	2333	837694.308597	359949.549038	2385	838027.683597	360273.002163
2282	837898.037764	359276.845913	2334	837709.522139	359958.809455	2386	838053.480472	360308.720913
2283	837888.777347	359321.82508	2335	837724.735681	359969.392788	2387	838046.865889	360316.658413
2284	837878.855472	359327.778205	2336	837738.626306	359981.299038	2388	838039.589847	360318.642788
2285	837866.287764	359332.408413	2337	837757.808597	360000.48133	2389	838038.928389	360310.04383
2286	837859.673181	359337.70008	2338	837770.376306	360007.757372	2390	838031.652347	360306.736538
2287	837853.058597	359341.007372	2339	837784.266931	360007.757372	2391	838027.022139	360306.736538
2288	837848.428389	359340.345913	2340	837796.834639	360011.726122	2392	838021.069014	360312.689663
2289	837843.798181	359335.715705	2341	837803.449222	360012.679247	2393	838017.761722	360322.611538
2290	837839.829431	359334.392788	2342	837805.433597	360022.970913	2394	838013.792972	360331.210497
2291	837835.199222	359337.038622	2343	837804.110681	360029.585497	2395	838009.824222	360338.486538
2292	837832.553389	359340.345913	2344	837797.496097	360041.491747	2396	838023.714847	360337.163622
2293	837828.584639	359345.63758	2345	837790.220056	360052.736538	2397	838029.667972	360332.533413
2294	837825.277347	359350.929247	2346	837783.605472	360061.996955	2398	838032.313806	360327.903205
2295	837823.292972	359355.559455	2347	837776.990889	360069.272997	2399	838038.266931	360327.903205
2296	837820.647139	359360.189663	2348	837769.053389	360074.564663	2400	838039.589847	360329.88758
2297	837786.251306	359371.434455	2349	837782.944014	360089.116747	2401	838040.912764	360335.179247
2298	837753.839847	359386.647997	2350	837799.480472	360111.60633	2402	838044.881514	360343.116747
2299	837729.365889	359397.23133	2351	837811.386722	360128.804247	2403	838045.542972	360351.715705
2300	837710.845056	359406.491747	2352	837815.355472	360139.38758	2404	838054.803389	360363.621955
2301	837691.662764	359418.397997	2353	837829.246097	360150.632372	2405	838059.433597	360383.465705
2302	837668.511722	359434.934455	2354	837840.490889	360159.23133	2406	838059.433597	360413.23133
2303	837657.266931	359446.179247	2355	837853.058597	360169.814663	2407	838054.803389	360451.595913
2304	837656.605472	359453.455288	2356	837855.704431	360186.351122	2408	838056.126306	360468.79383
2305	837648.02	359467.56	2357	837861.657556	360198.91883	2409	838054.141931	360478.054247
2306	837605.86	359485.9	2358	837866.287764	360213.470913	2410	838050.173181	360482.684455
2307	837603.03	359487.13	2359	837876.871097	360220.085497	2411	838046.204431	360484.66883
2308	837505.72	359538.62	2360	837896.053389	360222.73133	2412	838038.266931	360485.330288

Lp.	X	Y	Lp.	X	Y	Lp.	X	Y
2413	838025.699222	360479.377163	2465	838456.308597	360538.246955	2517	838644.824222	360694.351122
2414	838011.808597	360475.408413	2466	838445.063806	360548.16883	2518	838647.470056	360702.95008
2415	838001.886722	360464.82508	2467	838438.449222	360556.767788	2519	838654.084639	360711.549038
2416	837993.949222	360454.903205	2468	838435.141931	360568.674038	2520	838660.037764	360714.194872
2417	837987.996097	360452.257372	2469	838433.819014	360573.304247	2521	838674.589847	360717.502163
2418	837983.365889	360456.226122	2470	838425.881514	360582.564663	2522	838690.464847	360706.91883
2419	837982.042972	360465.486538	2471	838412.652347	360592.486538	2523	838702.371097	360700.304247
2420	837989.319014	360473.424038	2472	838402.069014	360604.392788	2524	838718.246097	360696.335497
2421	838000.563806	360481.361538	2473	838400.084639	360614.314663	2525	838730.152347	360698.319872
2422	838008.501306	360487.314663	2474	838399.423181	360623.57508	2526	838744.704431	360700.304247
2423	838013.792972	360492.60633	2475	838394.792972	360656.647997	2527	838751.03195	360697.97187
2424	838017.100264	360505.174038	2476	838390.824222	360693.028205	2528	838758.577963	360699.350469
2425	838021.730472	360511.127163	2477	838387.516931	360716.179247	2529	838760.19	360703.53
2426	838030.990889	360513.111538	2478	838383.548181	360728.085497	2530	838762.902347	360706.257372
2427	838036.988754	360515.818653	2479	838386.855472	360735.361538	2531	838752.641931	360711.549038
2428	838041.16	360520.43	2480	838395.454431	360736.022997	2532	838745.365889	360717.502163
2429	838095.01	360614.47	2481	838397.438806	360726.101122	2533	838747.350264	360721.470913
2430	838128.42	360677.14	2482	838404.053389	360717.502163	2534	838762.563806	360724.778205
2431	838131.281761	360682.538518	2483	838413.975264	360704.934455	2535	838767.855472	360724.778205
2432	838144.100264	360672.522997	2484	838419.007497	360691.664062	2536	838771.162764	360718.82508
2433	838156.667972	360659.29383	2485	838429.850264	360682.444872	2537	838778.438806	360716.179247
2434	838169.897139	360648.049038	2486	838438.449222	360685.752163	2538	838781.746097	360716.179247
2435	838178.496097	360642.095913	2487	838441.095056	360690.382372	2539	838785.053389	360720.147997
2436	838199.662764	360644.741747	2488	838447.048181	360693.028205	2540	838779.761722	360729.408413
2437	838214.214847	360654.002163	2489	838456.308597	360681.783413	2541	838779.100264	360734.70008
2438	838227.444014	360665.246955	2490	838462.923181	360675.16883	2542	838780.423181	360741.314663
2439	838238.027347	360670.538622	2491	838472.183597	360670.538622	2543	838791.006514	360744.621955
2440	838256.548181	360669.877163	2492	838484.089847	360675.16883	2544	838802.251306	360746.60633
2441	838265.147139	360661.278205	2493	838490.704431	360681.121955	2545	838811.511722	360747.267788
2442	838277.053389	360644.741747	2494	838492.027347	360685.752163	2546	838821.433597	360747.929247
2443	838277.15	360628.97	2495	838503.272139	360681.121955	2547	838828.048181	360739.991747
2444	838297.66	360601.4	2496	838507.902347	360673.845913	2548	838832.678389	360738.007372
2445	838327.89	360560.79	2497	838511.871097	360666.569872	2549	838839.292972	360741.314663
2446	838383.48	360510.33	2498	838518.485681	360659.29383	2550	838844.584639	360747.267788
2447	838428.4	360484.56	2499	838527.263635	360661.765518	2551	838855.167972	360750.57508
2448	838444.335057	360419.048305	2500	838533.037764	360669.215705	2552	838865.089847	360750.57508
2449	838456.308597	360426.460497	2501	838541.636722	360665.908413	2553	838871.704431	360750.57508
2450	838468.876306	360434.397997	2502	838552.881514	360661.939663	2554	838878.319014	360750.57508
2451	838475.490889	360438.366747	2503	838560.819014	360664.585497	2555	838885.595056	360750.57508
2452	838492.027347	360444.98133	2504	838564.126306	360669.877163	2556	838893.532556	360750.57508
2453	838499.964847	360448.95008	2505	838575.371097	360675.16883	2557	838902.131514	360751.897997
2454	838500.626306	360461.517788	2506	838581.324222	360681.783413	2558	838915.360681	360755.205288
2455	838490.042972	360470.778205	2507	838592.569014	360685.090705	2559	838921.975264	360757.851122
2456	838486.074222	360480.038622	2508	838596.537764	360687.736538	2560	838935.204431	360758.51258
2457	838488.720056	360488.63758	2509	838597.860681	360696.335497	2561	838941.157556	360758.51258
2458	838490.704431	360492.60633	2510	838604.475264	360700.304247	2562	838945.787764	360757.851122
2459	838484.751306	360501.866747	2511	838613.074222	360697.658413	2563	838955.28	360757.15
2460	838470.860681	360511.127163	2512	838613.735681	360693.689663	2564	838960.216143	360752.607908
2461	838464.907556	360515.757372	2513	838616.381514	360685.090705	2565	838959.678389	360743.299038
2462	838460.277347	360523.694872	2514	838626.964847	360683.767788	2566	838959.678389	360736.022997
2463	838458.954431	360530.309455	2515	838637.548181	360682.444872	2567	838955.048181	360730.069872
2464	838458.292972	360535.601122	2516	838642.839847	360686.413622	2568	838955.048181	360723.455288

Lp.	X	Y	Lp.	X	Y	Lp.	X	Y
2569	838964.970056	360710.88758	2621	839173.990889	360810.10633	2673	839442.542972	360902.049038
2570	838966.292972	360697.658413	2622	839189.204431	360817.382372	2674	839443.865889	360911.970913
2571	838968.938806	360694.351122	2623	839209.048181	360822.674038	2675	839437.251306	360913.955288
2572	838968.938806	360698.98133	2624	839226.246097	360829.95008	2676	839428.652347	360919.908413
2573	838972.907556	360709.564663	2625	839234.183597	360837.88758	2677	839425.345056	360933.13758
2574	838978.199222	360716.179247	2626	839242.782556	360853.101122	2678	839420.053389	360941.07508
2575	838981.506514	360724.778205	2627	839243.444014	360868.976122	2679	839415.423181	360941.736538
2576	838986.2644	360730.840562	2628	839243.444014	360881.54383	2680	839413.438806	360931.814663
2577	838989.444014	360741.976122	2629	839239.475264	360888.819872	2681	839406.162764	360942.397997
2578	838989.444014	360752.559455	2630	839249.397139	360900.064663	2682	839404.178389	360946.366747
2579	838988.121097	360760.496955	2631	839259.319014	360906.017788	2683	839392.272139	360959.595913
2580	838983.490889	360759.174038	2632	839264.610681	360911.309455	2684	839394.917972	360964.88758
2581	838975.877509	360761.424635	2633	839279.824222	360911.309455	2685	839406.162764	360964.88758
2582	838973.569014	360767.772997	2634	839287.100264	360913.29383	2686	839413.438806	360965.549038
2583	838976.876306	360781.663622	2635	839292.391931	360914.616747	2687	839418.730472	360968.194872
2584	838984.152347	360785.632372	2636	839297.683597	360898.741747	2688	839416.746097	360978.116747
2585	838992.089847	360794.23133	2637	839300.329431	360883.528205	2689	839408.808597	360982.085497
2586	838997.381514	360800.184455	2638	839299.667972	360868.314663	2690	839398.225264	360984.73133
2587	839002.011722	360804.814663	2639	839299.667972	360856.408413	2691	839388.303389	360990.684455
2588	839018.548181	360810.767788	2640	839305.621097	360839.871955	2692	839386.319014	360995.976122
2589	839031.777347	360803.491747	2641	839311.574222	360831.272997	2693	839386.980472	361000.60633
2590	839037.069014	360794.23133	2642	839315.542972	360822.01258	2694	839388.303389	361006.559455
2591	839054.928389	360794.892788	2643	839319.511722	360818.705288	2695	839396.902347	361009.205288
2592	839060.881514	360797.538622	2644	839322.157556	360824.658413	2696	839444.527347	361019.127163
2593	839058.235681	360810.10633	2645	839324.803389	360829.95008	2697	839454.449222	361007.220913
2594	839056.251306	360826.642788	2646	839332.740889	360839.210497	2698	839463.048181	360998.621955
2595	839050.298181	360839.210497	2647	839332.740889	360848.470913	2699	839468.339847	360988.038622
2596	839047.652347	360845.163622	2648	839336.048181	360856.408413	2700	839477.600264	360983.408413
2597	839054.928389	360846.486538	2649	839340.016931	360861.038622	2701	839478.261722	360978.116747
2598	839061.542972	360836.564663	2650	839352.584639	360868.976122	2702	839485.537764	360966.871955
2599	839064.850264	360831.934455	2651	839355.891931	360870.960497	2703	839495.459639	360958.934455
2600	839080.725264	360839.210497	2652	839357.876306	360872.283413	2704	839505.381514	360947.689663
2601	839093.292972	360841.194872	2653	839360.522139	360878.236538	2705	839510.673181	360932.476122
2602	839100.569014	360839.871955	2654	839357.214847	360884.189663	2706	839521.256514	360919.908413
2603	839105.199222	360832.595913	2655	839360.522139	360888.158413	2707	839527.871097	360919.908413
2604	839108.506514	360825.319872	2656	839368.459639	360888.158413	2708	839531.839847	360919.908413
2605	839112.475264	360818.705288	2657	839373.751306	360886.835497	2709	839535.147139	360919.908413
2606	839121.074222	360813.413622	2658	839383.011722	360882.866747	2710	839537.792972	360919.246955
2607	839125.704431	360813.413622	2659	839382.350264	360876.252163	2711	839541.100264	360912.632372
2608	839131.657556	360819.366747	2660	839377.720056	360874.929247	2712	839543.084639	360906.679247
2609	839134.964847	360833.257372	2661	839372.428389	360869.63758	2713	839543.746097	360902.049038
2610	839134.964847	360844.502163	2662	839367.798181	360865.66883	2714	839546.391931	360896.095913
2611	839138.933597	360859.715705	2663	839368.459639	360861.70008	2715	839574.834639	360898.741747
2612	839148.855472	360873.60633	2664	839374.412764	360853.76258	2716	839607.246097	360906.679247
2613	839161.423181	360872.944872	2665	839380.365889	360850.455288	2717	839594.016931	360929.830288
2614	839170.022139	360870.960497	2666	839393.595056	360858.392788	2718	839584.095056	360941.07508
2615	839175.313806	360865.66883	2667	839404.178389	360858.392788	2719	839574.173181	360948.351122
2616	839177.298181	360859.054247	2668	839414.100264	360863.022997	2720	839574.173181	360958.934455
2617	839169.360681	360846.486538	2669	839422.699222	360866.991747	2721	839577.480472	360964.226122
2618	839166.053389	360836.564663	2670	839434.605472	360868.976122	2722	839589.386722	360965.549038
2619	839164.730472	360825.319872	2671	839439.235681	360868.976122	2723	839597.324222	360965.549038
2620	839170.683597	360810.767788	2672	839442.542972	360877.57508	2724	839605.923181	360956.95008

Lp.	X	Y	Lp.	X	Y	Lp.	X	Y
2725	839614.522139	360945.04383	2777	839814.282556	361138.851122	2829	840132.444014	361159.35633
2726	839629.074222	360937.767788	2778	839824.865889	361140.835497	2830	840135.751306	361162.663622
2727	839635.688806	360933.799038	2779	839832.803389	361135.54383	2831	840142.473253	361169.234907
2728	839642.303389	360923.877163	2780	839836.110681	361131.57508	2832	840143.851851	361176.345573
2729	839646.933597	360917.924038	2781	839838.095056	361126.283413	2833	840144.461048	361183.480856
2730	839666.115889	360923.215705	2782	839842.063806	361126.283413	2834	840144.350264	361188.460497
2731	839674.714847	360927.184455	2783	839844.709639	361132.897997	2835	840154.933597	361191.10633
2732	839675.376306	360932.476122	2784	839850.001306	361134.220913	2836	840166.839847	361184.491747
2733	839681.329431	360937.10633	2785	839854.631514	361134.882372	2837	840172.792972	361181.845913
2734	839695.220056	360937.767788	2786	839861.246097	361122.976122	2838	840178.746097	361190.444872
2735	839701.834639	360937.10633	2787	839869.845056	361119.66883	2839	840190.586568	361195.390095
2736	839709.772139	360922.554247	2788	839888.365889	361095.85633	2840	840211.157556	361196.397997
2737	839718.371097	360922.554247	2789	839906.886722	361065.429247	2841	840215.126306	361193.090705
2738	839721.016931	360930.491747	2790	839902.917972	361045.585497	2842	840215.126306	361178.538622
2739	839722.339847	360933.799038	2791	839910.194014	361031.694872	2843	840219.756514	361148.772997
2740	839741.522139	360935.783413	2792	839922.761722	361014.496955	2844	840219.095056	361141.496955
2741	839755.412764	360936.444872	2793	839934.006514	361004.57508	2845	840219.756514	361133.559455
2742	839764.673181	360939.752163	2794	839940.621097	361011.189663	2846	840225.709639	361131.57508
2743	839770.626306	360942.397997	2795	839946.574222	361012.51258	2847	840238.277347	361132.897997
2744	839775.917972	360945.04383	2796	839949.881514	361009.205288	2848	840247.537764	361134.882372
2745	839776.579431	360949.01258	2797	839951.865889	361001.267788	2849	840260.105472	361132.897997
2746	839758.058597	360973.486538	2798	839952.527347	360997.299038	2850	840270.027347	361136.866747
2747	839737.553389	361004.57508	2799	839953.188806	360988.038622	2851	840279.949222	361136.866747
2748	839724.985681	361021.772997	2800	839957.819014	360986.715705	2852	840281.028357	361138.593362
2749	839717.709639	361029.049038	2801	839963.772139	360990.022997	2853	840274.370171	361200.339429
2750	839705.803389	361039.632372	2802	839969.063806	360993.991747	2854	840275.319014	361206.98133
2751	839699.850264	361055.507372	2803	839976.559794	361003.571066	2855	840282.595056	361208.965705
2752	839692.574222	361064.767788	2804	839975.13	361016.69	2856	840287.225264	361201.689663
2753	839685.298181	361068.07508	2805	839969.250653	361070.703727	2857	840289.209639	361195.736538
2754	839670.746097	361072.705288	2806	839955.173181	361081.965705	2858	840291.855472	361195.736538
2755	839668.100264	361078.658413	2807	839941.282556	361095.194872	2859	840297.147139	361197.720913
2756	839680.006514	361081.965705	2808	839934.667972	361106.439663	2860	840301.115889	361201.028205
2757	839691.251306	361081.965705	2809	839931.360681	361113.054247	2861	840302.438806	361206.98133
2758	839696.542972	361083.288622	2810	839930.037764	361120.991747	2862	840309.053389	361210.288622
2759	839704.480472	361083.95008	2811	839961.87	361138.51	2863	840318.313806	361215.580288
2760	839711.756514	361077.996955	2812	839977.662764	361148.111538	2864	840318.975264	361220.210497
2761	839726.970056	361063.444872	2813	839983.615889	361153.403205	2865	840318.975264	361224.179247
2762	839733.584639	361056.16883	2814	839994.860681	361159.35633	2866	840318.975264	361232.116747
2763	839736.230472	361054.184455	2815	840006.105472	361166.632372	2867	840319.636722	361235.424038
2764	839742.845056	361060.799038	2816	840034.548181	361177.215705	2868	840326.251306	361236.085497
2765	839740.860681	361073.366747	2817	840055.053389	361185.814663	2869	840332.204431	361234.76258
2766	839744.167972	361086.595913	2818	840072.912764	361182.507372	2870	840334.188806	361229.470913
2767	839748.136722	361095.85633	2819	840082.834639	361180.522997	2871	840335.511722	361224.179247
2768	839764.673181	361101.809455	2820	840093.417972	361170.601122	2872	840340.803389	361219.549038
2769	839774.595056	361101.809455	2821	840094.079431	361160.017788	2873	840340.803389	361214.257372
2770	839788.485681	361105.116747	2822	840094.079431	361152.080288	2874	840342.787764	361203.01258
2771	839797.084639	361107.101122	2823	840105.985681	361151.41883	2875	840344.110681	361197.720913
2772	839805.022139	361109.746955	2824	840109.954431	361144.142788	2876	840348.740889	361185.153205
2773	839812.298181	361110.408413	2825	840115.907556	361136.205288	2877	840349.402347	361168.616747
2774	839816.266931	361113.715705	2826	840123.183597	361134.882372	2878	840348.079431	361158.694872
2775	839814.944014	361123.63758	2827	840123.845056	361145.465705	2879	840348.079431	361151.41883
2776	839812.298181	361130.252163	2828	840124.506514	361152.080288	2880	840352.709639	361143.48133

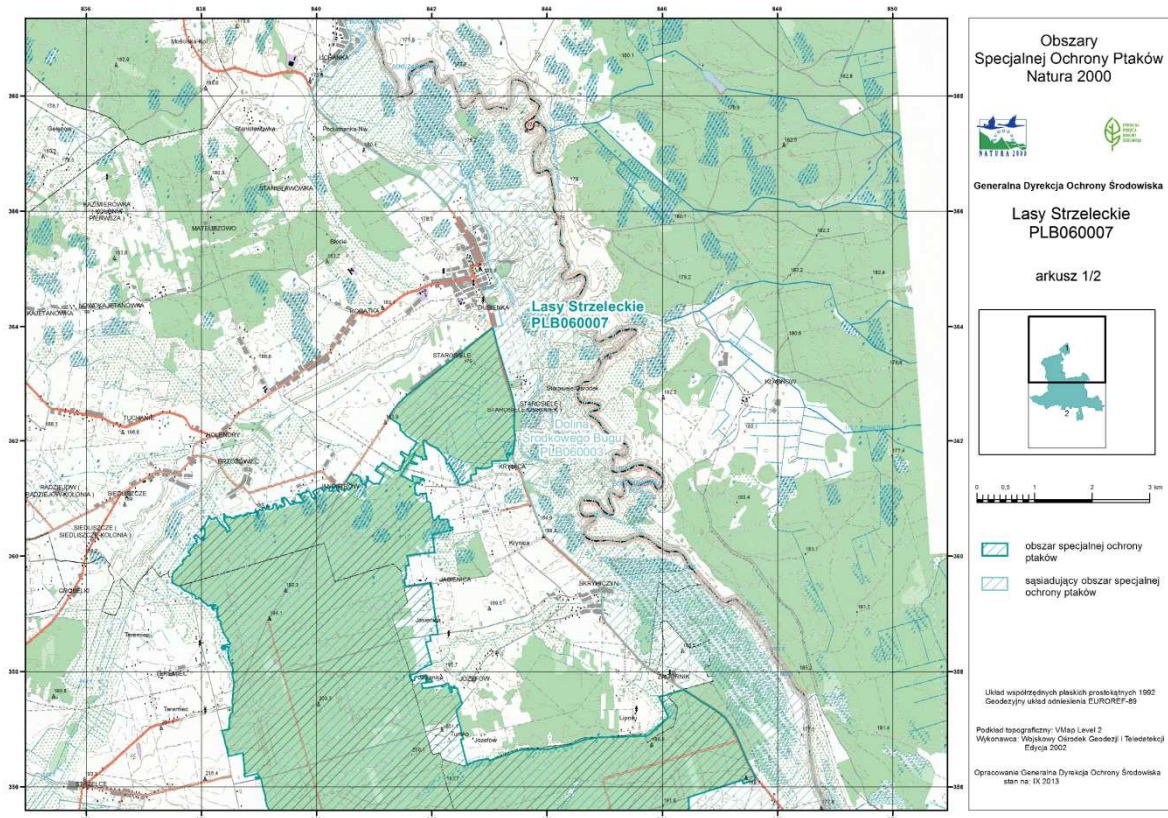
Lp.	X	Y	Lp.	X	Y	Lp.	X	Y
2881	840354.032556	361139.51258	2933	840760.829431	361302.892788	2985	841155.720056	361617.085497
2882	840361.970056	361130.913622	2934	840778.688806	361312.153205	2986	841167.626306	361613.116747
2883	840370.569014	361125.621955	2935	840786.626306	361290.32508	2987	841175.563806	361605.179247
2884	840373.214847	361125.621955	2936	840789.933597	361270.48133	2988	841179.532556	361597.241747
2885	840372.553389	361142.819872	2937	840793.902347	361260.559455	2989	841185.485681	361590.627163
2886	840372.553389	361148.111538	2938	840798.532556	361247.330288	2990	841196.069014	361589.965705
2887	840362.631514	361152.741747	2939	840813.084639	361246.66883	2991	841204.006514	361585.335497
2888	840361.970056	361160.679247	2940	840820.360681	361249.314663	2992	841218.558597	361570.783413
2889	840363.292972	361169.939663	2941	840828.298181	361245.345913	2993	841229.141931	361561.522997
2890	840366.600264	361176.554247	2942	840832.266931	361240.054247	2994	841237.740889	361558.877163
2891	840370.569014	361184.491747	2943	840838.220056	361234.76258	2995	841252.292972	361550.939663
2892	840375.199222	361191.10633	2944	840854.095056	361225.502163	2996	841270.813806	361539.033413
2893	840380.490889	361194.413622	2945	840858.063806	361223.517788	2997	841293.964847	361525.804247
2894	840383.136722	361198.382372	2946	840851.449222	361242.038622	2998	841355.480472	361488.76258
2895	840391.074222	361210.95008	2947	840850.126306	361251.299038	2999	841368.709639	361481.486538
2896	840435.391931	361185.153205	2948	840852.110681	361262.54383	3000	841383.261722	361483.470913
2897	840427.454431	361167.955288	2949	840856.079431	361268.496955	3001	841399.798181	361479.502163
2898	840443.990889	361157.371955	2950	840860.048181	361273.127163	3002	841410.381514	361488.101122
2899	840456.558597	361154.726122	2951	840861.371097	361281.064663	3003	841423.610681	361496.70008
2900	840474.417972	361146.788622	2952	840867.324222	361285.694872	3004	841439.485681	361503.314663
2901	840485.662764	361141.496955	2953	840872.615889	361289.002163	3005	841448.746097	361507.944872
2902	840490.954431	361138.851122	2954	840875.261722	361294.29383	3006	841452.714847	361511.913622
2903	840508.813806	361177.215705	2955	840875.261722	361302.23133	3007	841452.714847	361520.51258
2904	840540.563806	361163.32508	2956	840870.631514	361313.476122	3008	841452.714847	361529.772997
2905	840553.792972	361154.064663	2957	840871.292972	361326.04383	3009	841456.683597	361539.033413
2906	840559.084639	361149.434455	2958	840871.954431	361338.611538	3010	841463.959639	361542.340705
2907	840618.615889	361228.147997	2959	840873.938806	361347.871955	3011	841465.944014	361546.970913
2908	840508.83	361295.36	2960	840875.261722	361357.79383	3012	841472.558597	361560.20008
2909	840514.42	361304.12	2961	840875.261722	361367.054247	3013	841475.865889	361569.460497
2910	840567	361382.52	2962	840875.261722	361374.330288	3014	841483.803389	361572.767788
2911	840568.14	361384.21	2963	840866.001306	361380.944872	3015	841483.803389	361585.335497
2912	840569.28	361385.92	2964	840864.016931	361385.57508	3016	841481.819014	361602.533413
2913	840601.11	361433.37	2965	840867.324222	361386.897997	3017	841480.496097	361612.455288
2914	840602.778219	361435.858472	2966	840875.923181	361386.236538	3018	841487.110681	361623.038622
2915	840609.355472	361431.215705	2967	840882.537764	361381.60633	3019	841498.355472	361628.330288
2916	840611.339847	361419.970913	2968	840889.813806	361371.022997	3020	841502.985681	361646.189663
2917	840620.600264	361410.710497	2969	840896.534346	361364.391293	3021	841502.324222	361654.788622
2918	840629.199222	361410.049038	2970	840896.96	361319.83	3022	841510.923181	361661.403205
2919	840639.121097	361410.049038	2971	841000.03	361249.75	3023	841518.199222	361653.465705
2920	840645.735681	361410.049038	2972	841021.26	361262.66	3024	841522.167972	361654.127163
2921	840653.673181	361413.35633	2973	841079.66	361257.81	3025	841521.506514	361664.710497
2922	840662.272139	361413.35633	2974	841103.22	361296.36	3026	841520.430964	361669.550471
2923	840684.761722	361409.38758	2975	841161.14	361396.49	3027	841520.845056	361673.970913
2924	840690.714847	361409.38758	2976	841014.25	361494.62	3028	841520.845056	361675.955288
2925	840705.928389	361396.819872	2977	841022.42	361507.42	3029	841522.167972	361692.491747
2926	840723.126306	361388.220913	2978	841058.32	361563.77	3030	841526.798181	361700.429247
2927	840739.001306	361384.252163	2979	841084.976533	361546.283149	3031	841531.428389	361707.04383
2928	840752.230472	361378.960497	2980	841089.07	361550.42	3032	841532.089847	361712.335497
2929	840757.522139	361364.408413	2981	841115.62	361590.61	3033	841532.089847	361715.642788
2930	840755.537764	361349.194872	2982	841118.26	361594.62	3034	841516.214847	361724.903205
2931	840755.537764	361323.397997	2983	841134.39509	361619.144842	3035	841452.714847	361774.51258
2932	840756.199222	361310.830288	2984	841141.829431	361622.377163	3036	841456.683597	361788.403205

Lp.	X	Y	Lp.	X	Y
3037	841461.313806	361800.970913	3089	841246.82	362411.92
3038	841464.621097	361804.939663	3090	841325.77	362538.78
3039	841465.282556	361810.892788	3091	841345.65	362564.46
3040	841466.605472	361816.845913	3092	841349.21	362569.05
3041	841474.542972	361816.845913	3093	841361.29	362585.08
3042	841485.787764	361807.585497	3094	841416.13	362669.24
3043	841497.032556	361802.29383	3095	841482.3	362730.52
3044	841502.324222	361794.35633	3096	841607.22	362844.27
3045	841506.954431	361792.371955	3097	841642.37	362870.9
3046	841519.522139	361786.41883	3098	841690.92	362912.26
3047	841537.381514	361775.835497	3099	841853.06	363039
3048	841550.610681	361768.559455	3100	841908.98	363083.23
3049	841560.532556	361763.929247	3101	841950.42	363116
3050	841575.746097	361752.684455	3102	841990.36	363147.56
3051	841586.990889	361746.069872	3103	841992.05	363148.9
3052	841593.60383	361747.595935	3104	841993.75	363150.24
3053	841624.95	361807.22	3105	842035.12	363182.93
3054	841628.662764	361818.16883	3106	842150.14	363273.85
3055	841629.324222	361835.366747	3107	842209.1	363319.11
3056	841629.985681	361843.304247	3108	842337.58	363417.74
3057	841641.891931	361850.580288	3109	842357.47	363432.69
3058	841658.428389	361855.210497	3110	842359.18	363433.98
3059	841663.720056	361858.517788	3111	842360.89	363435.27
3060	841673.641931	361867.778205	3112	842457.59	363509.87
3061	841682.240889	361872.408413	3113	842492.11	363537.1
3062	841682.902347	361886.960497	3114	842508.87599	363551.207343
3063	841682.902347	361891.590705	3115	842649.954431	363664.299038
3064	841693.485681	361906.142788	3116	842741.235681	363736.397997
3065	841704.730472	361918.049038	3117	842856.990889	363828.340705
3066	841712.667972	361933.26258	3118	842935.704431	363887.871955
3067	841713.329431	361943.184455	3119	843042.199222	363972.538622
3068	841725.235681	361954.429247	3120	843063.361877	363966.406435
3069	841732.511722	361963.028205			
3070	841731.188806	361974.272997			
3071	841732.888572	361976.761194			
3072	841540.008301	362103.548957			
3073	841536.720056	362119.79383			
3074	841527.459639	362131.038622			
3075	841514.230472	362138.314663			
3076	841499.016931	362144.267788			
3077	841493.725264	362150.882372			
3078	841487.75	362165.34			
3079	841449.372974	362190.530885			
3080	841448.746097	362201.814663			
3081	841452.714847	362215.04383			
3082	841447.423181	362242.82508			
3083	841445.438806	362254.069872			
3084	841440.147139	362262.66883			
3085	841440.147139	362269.283413			
3086	841446.761722	362275.236538			
3087	841448.744247	362279.598093			
3088	841346.55	362346.56			

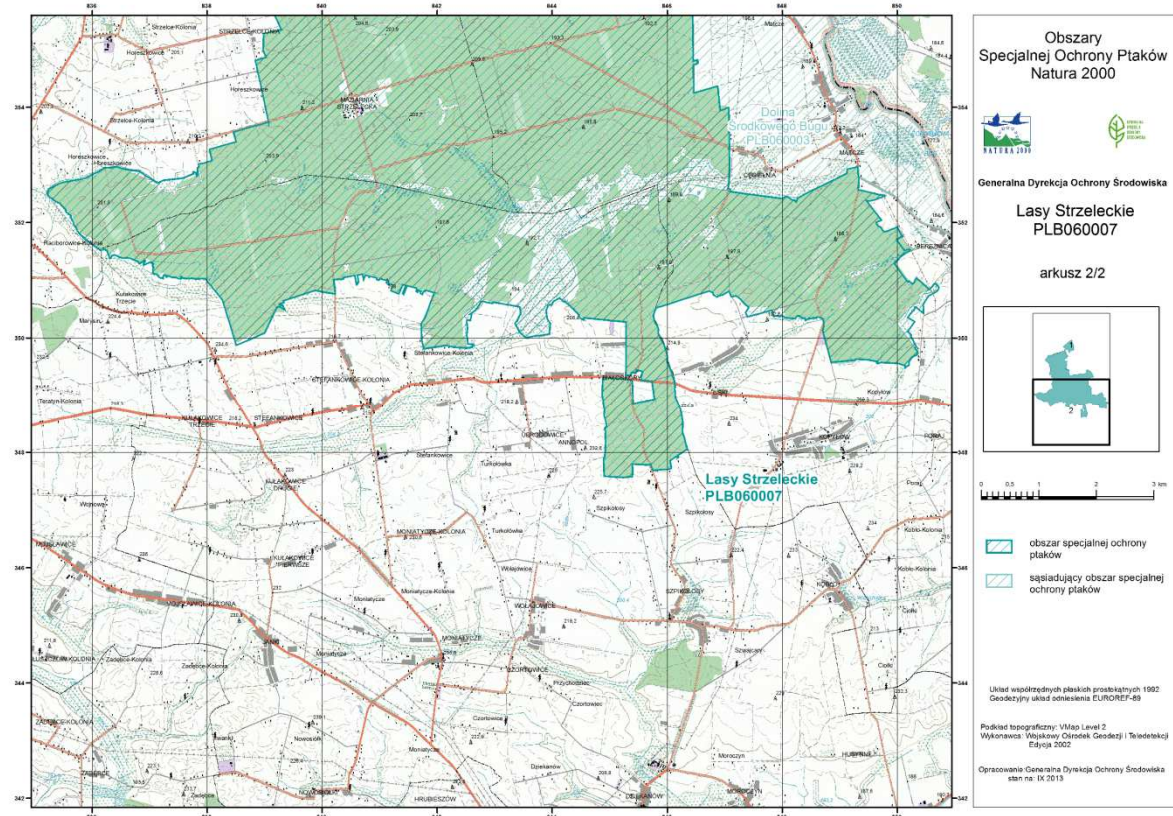
Załącznik nr 2 do zarządzenia
Regionalnego Dyrektora Ochrony Środowiska
w Lublinie z dnia 12 stycznia 2015 r.

Mapa obszaru Natura 2000 Lasy Strzeleckie PLB060007

Arkusz 1/2



Arkusz 2/2



Załącznik nr 3 do zarządzenia
Regionalnego Dyrektora Ochrony Środowiska
w Lublinie z dnia 12 stycznia 2015 r.

Identyfikacja istniejących i potencjalnych zagrożeń dla zachowania właściwego stanu ochrony siedlisk przyrodniczych oraz gatunków roślin i zwierząt i ich siedlisk będących przedmiotami ochrony

Lp.	Przedmiot ochrony	Zagrożenia		Opis zagrożenia
		istniejące	potencjalne	
1	A072 trzmiełojad <i>Pernis apivorus</i>	A04.03 zarzucenie pasterstwa, brak wypasu		Gatunek odżywia się błonkówkami, a te występują m.in. na pastwiskach i na suchych łąkach; zagrożenie o niskiej intensywności o charakterze zewnętrznym
		A03.03 zaniechanie / brak koszenia		Brak użytkowania kośnego łąk (szczególnie suchych) zmniejsza bazę żerowiskową gatunku; zagrożenie o niskiej intensywności o charakterze zewnętrznym.
		K02.01 zmiana składu gatunkowego (sukcesja)		Zarastanie nieużytkowanych łąk zmniejsza bazę żerowiskową gatunku; zagrożenie o niskiej intensywności o charakterze wewnętrznym i zewnętrznym.
		K04.05 szkody wyrządzane przez roślinożerców (w tym przez zwierzynę łowną)		Podtapianie łąk na skutek spięrzeń zbudowanych przez bobry zmniejsza biotop żerowiskowy; zagrożenie o niskiej intensywności o charakterze wewnętrznym i zewnętrznym.
			A03.01 intensywne koszenie lub intensyfikacja	Zagrożenie polegające na zamianie łąk użytkowanych ekstensywnie na intensywne użytki zielone.
			A07 stosowanie biocydów, hormonów i substancji chemicznych	Zagrożenie polegające na Intensyfikacji wykorzystania Neonikotynoidów jako środków ochrony roślin i zmniejszanie się populacji dzikich błonkówek.
			B01 zalesianie	Zagrożenie polegające na zalesieniu łąk i zabagnień

			terenów otwartych	i zmniejszenie w ten sposób bazy żerowiskowej.
			J02.01 zasypywanie terenu, melioracje i osuszanie - ogólnie	Zagrożenie polegające na melioracjach odwadniających dolinę rzeki Ubrodownicy.
2	A089 Orlik krzykliwy <i>Aquila pomarina</i>	A03.03 zaniechanie / brak koszenia		Zmniejszanie się bazy żerowiskowej na skutek zarastania niekoszonych łąk; zagrożenie o niskiej intensywności o charakterze wewnętrznym i zewnętrznym.
		K02.01 zmiana składu gatunkowego (sukcesja)		Zmniejszanie się bazy żerowiskowej na skutek zarastania niekoszonych łąk przez krzewy i drzewa; zagrożenie o niskiej intensywności o charakterze wewnętrznym i zewnętrznym.
		K04.05 szkody wyrządzone przez roślinożerców (w tym przez zwierzynę łowną)		Podtapianie łąk na skutek spięrzeń zbudowanych przez bobry zmniejsza biotop żerowiskowy; zagrożenie o niskiej intensywności o charakterze wewnętrznym i zewnętrznym.
			A03.01 intensywne koszenie lub intensyfikacja	Zagrożenie polegające na zamianie łąk użytkowanych ekstensywnie na intensywne użytki zielone.
			B01 zalesianie terenów otwartych	Zagrożenie polegające na zalesieniu łąk i zabagnień i zmniejszenie w ten sposób bazy żerowiskowej.
			J02.01 zasypywanie terenu, melioracje i osuszanie – ogólnie	Zagrożenie polegające na melioracjach odwadniających dolinę rzeki Ubrodownicy.

3	A321 MUCHOŁÓWKA białoszyja <i>Ficedula albicollis</i>	B02.04 Usuwanie martwych i umierających drzew	Brak	Usuwanie martwych drzew Zmniejsza biotopy lęgowe gatunku; zagrożenie wewnętrzne o niskiej intensywności.
4	A108 Głuszc Tetrao urogallus	X - nieznan zagrożenie lub nacisk	Brak	Nie potwierdzono występowania gatunku w związku z czym nie zidentyfikowano dla niego zagrożeń. A108 głuszc <i>Tetrao urogallus</i> został wpisany do Standardowego Formularza Danych w wyniku błędu naukowego. W 2002 r. (pierwsze opracowanie SDF) nie występował na terenie Lasów Strzeleckich. Obszar był od lat 90- tych ubiegłego wieku dość intensywnie penetrowany przez ornitologów ze środowiska lubelskiego, publikacje zestawiające dane nie wskazują na występowanie tego gatunku w Lasach Strzeleckich (Atlas, Wójciak 2004, Głowaciński, Profus 2007). Leśnicy pracujący w Nadleśnictwie Strzelce od lat jednoznacznie wskazują na brak głuszca na tym terenie od co najmniej 1990 r. Prawdopodobieństwo jego występowania w kompleksie Lasów Strzeleckich i co za tym idzie w obszarze Natura 2000 jest znikome.

Załącznik nr 4 do zarządzenia
Regionalnego Dyrektora Ochrony Środowiska
w Lublinie z dnia 12 stycznia 2015 r.

Cele działań ochronnych

Lp.	Przedmiot ochrony	Cele działań ochronnych
1	A072 trzmielojad <i>Pernis apivorus</i>	<ol style="list-style-type: none">1. Zachowanie otwartego charakteru łąk kośnych w celu utrzymania biotopu żerowiskowego.2. Pozostawienie starych drzew w celu utrzymania biotopu lęgowego.
2	A089 orlik krzykliwy <i>Aquila pomarina</i>	<ol style="list-style-type: none">1. Zachowanie otwartego charakteru łąk kośnych w celu utrzymania biotopu żerowiskowego.2. Pozostawienie starych drzew w celu utrzymania biotopu lęgowego.
3	A321 muchołówka białoszyja <i>Ficedula albicollis</i>	Pozostawienie starych drzew w celu utrzymania biotopu lęgowego. Zabezpieczenie optymalnej ilości miejsc gniazdowania.
4	A108 głuszc <i>Tetrao urogallus</i>	W związku z brakiem gatunku i niezidentyfikowaniem dla niego zagrożenia nie można zaplanować celów działań ochronnych.

Załącznik nr 5 do zarządzenia
Regionalnego Dyrektora Ochrony Środowiska
w Lublinie z dnia 12 stycznia 2015 r.

Działania ochronne ze wskazaniem podmiotów odpowiedzialnych za ich wykonanie i obszarów ich wdrażania

Przedmiot ochrony	Działania ochronne	Obszar wdrażania	Podmiot odpowiedzialny za wykonanie
Dotyczące ochrony czynnej siedlisk przyrodniczych, gatunków roślin i zwierząt oraz ich siedlisk oraz związane z utrzymaniem lub modyfikacją metod gospodarowania			
<i>Uzupełnienie stanu wiedzy o przedmiocie ochrony</i>			
A108 głuszec <i>Tetrao urogallus</i>	Weryfikacja obecności gatunku w obszarze- nie stwierdzono występowania gatunku w trakcie przeprowadzonych prac terenowych.	Cały obszar	RDOŚ Lublin

<i>Działania związane z utrzymaniem lub modyfikacją metod gospodarowania</i>			
A072 trzmielojad <i>Pernis apivorus</i> A089 Orlik krzykliwy <i>Aquila pomarina</i>	Działanie obligatoryjne: Ekstensywne użytkowanie kośno kośno-pastwiskowe lub pastwiskowe Działania fakultatywne: Użytkowanie zgodnie z wymogami odpowiedniego pakietu rolnośrodowiskowego w ramach obowiązującego PROW, ukierunkowanego na ochronę siedliska przyrodniczego lub siedliska lęgowego gatunku. Inne zabiegi: - dopuszcza się wapnowanie i ograniczone nawożenie azotem (do 60 kg/ha/rok), z wyłączeniem obszarów nawożonych przez namuły rzeczne; nie należy stosować	Obwód Cegielnia dz.:407; 408; 404; 443; 333/2; 446; 328; 414; 448; 421; 418; 341; 419; 374; 405; 444; 429; 350; 420; 355; 332/1; 282; 423; 435; 432/1; 445; 388; 361; 364; 349; 378; 372/1; 352; 416; 383; 425; 348; 409; 376; 432/2; 424/2; 333/1; 426; 434; 367; 347/1; 346; 410; 363; 315/2; 314/1; 381; 380; 390; 360; 332/2; 413; 347/2; 365; 359; 417; 389; 436/2; 313; 436/1; 375; 424/1; 344; 428; 406; 415/1; 368; 317; 296; 387; 342; 377/1; 314/2; 424/3; 385; 358; 373; 431; 430; 353; 354; 366; 427; 334; 377/2; 356; 411; 386; 312; 357; 362; 379; 422; 384; 351; 316; 382; 433; 315/1; Obwód Liski dz.: 478; 468; 469; 477; 480; 472; 479; 470; 476; 471; 521; 466; 482; 504; 473; 481; 467;	Zarządca lub posiadacz obszaru Zarządca lub posiadacz obszaru na podstawie porozumienia zawartego z organem sprawującym nadzór nad obszarem Natura 2000 albo na podstawie zobowiązania podjętego w związku z korzystaniem z programów wsparcia z tytułu obniżenia

	<p>jakichkolwiek zabiegów agrotechnicznych i pielęgnacyjnych w terminie od 1 kwietnia do terminu pierwszego pokosu.</p>	<p>483; 484; Obręb Matcze dz.: 1031; Obręb Szpikołosa dz.: 612(0,161ha); 646; 726/2; 587/2; 613/1; 724; 641; 594; 700; 632; 640; 584; 610; 634; 645; 728; 725; 598; 595; 607; 721; 621; 637; 604; 648; 608; 615; 587/3; 589; 586; 726/1; 600; 583; 619; 597; 605; 587/1; 613/2; 704; 601; 616; 620; 644; 628; 596; 585; 707; 611; 639; 603; 590; 618; 617; 602; 599; 643; 633; 636; 591; 614; 609; 606; 642; 638; 592; 635; 706; 705; 699; 647; 588; 593; Obręb Ubrodowice dz.: 923; 932; 939; 263; 257; 284; 332; 258; 260; 291; 336; 342/1; 348; 265; 299; 354; 266; 287; 950; 819; 349; 398; 272; 305; 300; 390; 338; 938; 298; 395; 281; 910; 944; 283; 917; 906; 306; 903; 940; 262; 947/2; 307; 397; 907; 949; 902; 912; 935; 289; 343/2; 280; 297; 277; 913; 929; 285; 261; 524; 282; 904; 337; 393; 278; 69; 926; 905; 909; 941; 919; 911; 303; 927; 341; 333; 295; 924; 347; 253; 288; 294; 403; 274; 255; 273; 330; 818; 345; 391; 915; 946; 275; 271; 820; 389; 292; 934; 308; 293; 343/1; 301; 942; 943; 937; 70; 931; 68; 925; 908; 346; 352; 918; 276; 948; 350; 302; 67; 78; 335; 921; 914; 922; 331; 340; 286; 254; 342/2; 394; 304; 259; 256; 351; 279; 264; 933; 339; 945; 947/1; 928; 392; 344; 290; 71; 960; 296; 930; 936; 396; 920; 916; 334.</p>	<p>dochodowości, a w odniesieniu do gruntów stanowiących własność Skarbu Państwa lub własność jednostek samorządu terytorialnego zarządca nieruchomości w związku z wykonywaniem obowiązków z zakresu ochrony środowiska na podstawie przepisów prawa albo w przypadku braku tych przepisów na podstawie porozumienia zawartego z organem sprawującym nadzór nad obszarem Natura 2000</p>
--	---	--	---

A321 muchołówka białoszyja <i>Ficedula albicollis</i>)	Zabezpieczenie optymalnej ilości miejsc gniazdowania – wywieszenie 250 skrzynek lęgowych w młodych drzewostanach.	Cały obszar	RDOŚ Lublin w porozumieniu z Nadleśnictwem Strzelce
Przedmioty ochrony - wszystkie	Oznakowanie: <i>Ustawienie tablic (15 szt.) informujących o obiekcie, zagrożeniach i wskazaniach</i>	Drogi wjazdowe i ścieżki na granicy obszaru	RDOŚ Lublin w porozumieniu UG Gmin: Białopole, Dubienka, Horodło i Hrubieszów
Przedmioty ochrony - wszystkie	Akcja informacyjna: <i>1. Spotkania z mieszkańcami ws. popularyzacji dopłat rolnośrodowiskowych w obszarach Natura 2000,</i> <i>2. Spotkanie z przedsiębiorcami, instytucjami wspierającymi przedsiębiorczość pod kątem ewentualnych rekompensat z racji ograniczeń gospodarczych z tytułu realizacji zadań ochronnych stosunku do obszaru Natura 2000</i>	Sołectwa wsi, na terenie których położony jest obszar Natura 2000	RDOŚ Lublin w porozumieniu UG Gminy: Białopole, Dubienka, Horodło i Hrubieszów
<i>Działania dotyczące monitoringu realizacji działań ochronnych</i>			
A072 trzmiełojad <i>Pernis apivorus</i> A089 Orlik krzykliwy <i>Aquila pomarina</i>	Monitoring stanu ochrony płatów siedliska – biotopów ptaków Kontrola wykonania i jakości wykonania zadań związanych z utrzymaniem biotopów ptaków. Ocena stopnia rozwoju ekspansywnych gatunków zielnych oraz krzewów i drzew (wg metodyki PMS GIOŚ)	Cały obszar	RDOŚ Lublin
<i>Działania dotyczące monitoringu stanu przedmiotów ochrony</i>			
A321 muchołówka białoszyja <i>Ficedula albicollis</i>)	Monitoring stanu ochrony siedlisk gatunku. W 5-tym i 10-tym roku obowiązywania Planu.	Cały obszar	RDOŚ Lublin