

9_Kontrola krzyżowa powierzchni

Spis treści

Kontrola krzyżowa powierzchni - nakładanie się upraw narysowanych przez wielu rolników	2
1. Wstęp	2
2. Deklaracja rolnika w eWniosekPlus w roku 2024.....	3
3. Wysłanie wniosku.....	5
4. Komunikat o wystąpieniu konfliktu kontroli krzyżowej powierzchni upraw z innymi rolnikami7	
5. Weryfikacja błędów i ewentualna poprawa narysowanych geometrii upraw na MAPIE	8
6. Przejście do PODSUMOWANIA i wysłanie wniosku	17
7. Powiadomienie o kontroli krzyżowej (SMS/e-mail/aplikacja) – sposób postępowania	21

Kontrola krzyżowa powierzchni - nakładanie się upraw narysowanych przez wielu rolników.

1. Wstęp

Aplikacja eWniosekPlus w momencie uruchomienia przez użytkownika opcji wysyłania wniosku wykonuje kontrolę nakładania się na siebie powierzchni upraw pomiędzy wszystkimi rolnikami tzw. kontrolę krzyżową. Proces kontroli uruchamiany jest przez użytkownika po wyborze opcji WYŚLIJ WNIOSEK. W kontroli uwzględniane są geometrie upraw narysowane przez innych rolników zarówno we wnioskach już wysłanych do ARiMR jak również, w celu bardziej efektywnej kontroli, wniosków zapisanych w stanie ROBOCZY. Dodatkowo w sprawdzeniu biorą udział również geometrie upraw utworzone na podstawie działek rolnych z roku 2023 rolników, którzy w roku 2024 jeszcze wniosku nie wypełniali. W związku z powyższym kontrola jest bardziej skuteczna, ponieważ błąd kontroli krzyżowej spowodowany nakładaniem się upraw różnych beneficjentów pojawia się już w chwili, gdy pierwszy z użytkowników części danego gruntu zamierza wysłać wniosek, bez konieczności oczekiwania na wysyłkę wniosków przez pozostałych użytkowników.

Uwaga! Działki przejęte od rolnika, który wnioskował o płatność do upraw na działce w roku 2023.

W przypadku, gdy grunty były w 2023 roku użytkowane przez Producenta A (zadeklarowane we wniosku na 2023), a w roku 2024 zostały przekazane Producentowi B i to ten producent będzie je użytkował w roku 2024, błąd kontroli krzyżowej wygeneruje się.

Sprawdzenie wykonywane jest na podstawie porównania nakładania się geometrii z roku 2024 (Producent B) i spersonalizowanej geometrii z roku 2023 (Producent A), nawet w przypadku, gdy Producent A w roku 2024 nie składa wniosku.

W takim przypadku Producent B (przejmujący) nie powinien podejmować żadnych kroków związanych z wygenerowanym błędem.

2. Deklaracja rolnika w eWniosekPlus w roku 2024

Sprawdzenia nakładania granic upraw narysowanych przez różnych rolników w aplikacji eWniosekPlus pokazane zostały na przykładzie fikcyjnego rolnika – pana Jana Kowalskiego.

Pan Jan Kowalski zadeklarował działki 20, 171 i 11/6.

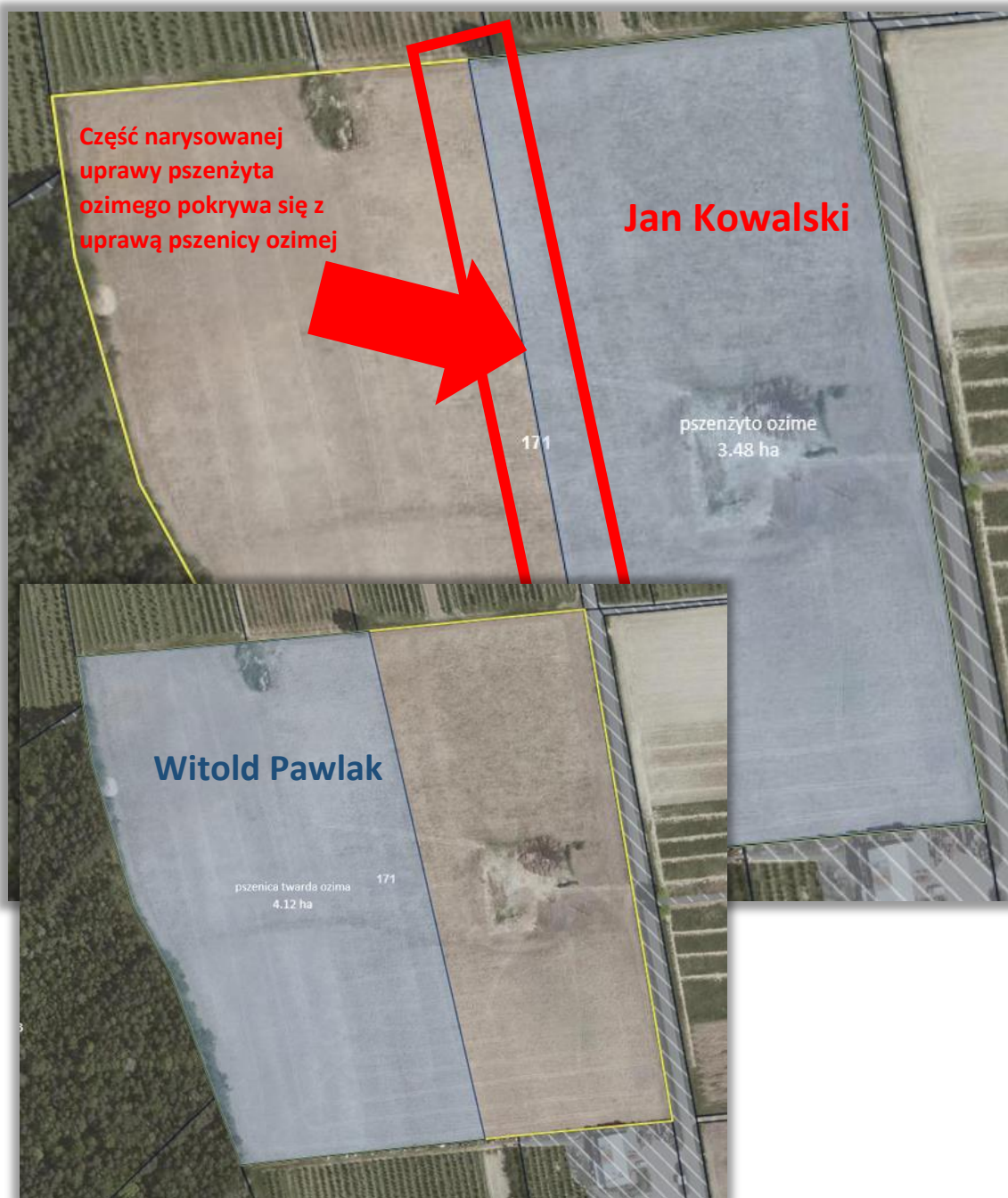
WNIOSEK	MAPA	PODSUMOWANIE
Płatności		Liczba płatności: 4
Działki referencyjne <small>Całkowita powierzchnia kwalifikowalna do płatności JPO: 11,04 ha</small>		Liczba działek: 3
140609_2.0005.11/6 <small>CYCHRY, Pniewy, grójceki, MAZOWIECKIE</small>	Działki Rolne: C	MKO: 1,36 ha Hektar kwalifikowany: 1,36 ha Grunty orne: 1,36 ha
140609_2.0005.171 <small>CYCHRY, Pniewy, grójceki, MAZOWIECKIE</small>	Działki Rolne: B	MKO: 7,07 ha Hektar kwalifikowany: 3,48 ha Grunty orne: 3,48 ha
140609_2.0005.20 <small>CYCHRY, Pniewy, grójceki, MAZOWIECKIE</small>	Działki Rolne: A	MKO: 2,61 ha Hektar kwalifikowany: 1,40 ha Grunty orne: 0,00 ha
WYŚWIETL POWIERZCHNIE REFERENCYJNE DLA WSZYSTKICH DZIAŁEK EKSPORTUJ DO CSV		

DZIAŁKA 20: Na części działki referencyjnej 20 narysował uprawę „Sad” (1,40 ha).



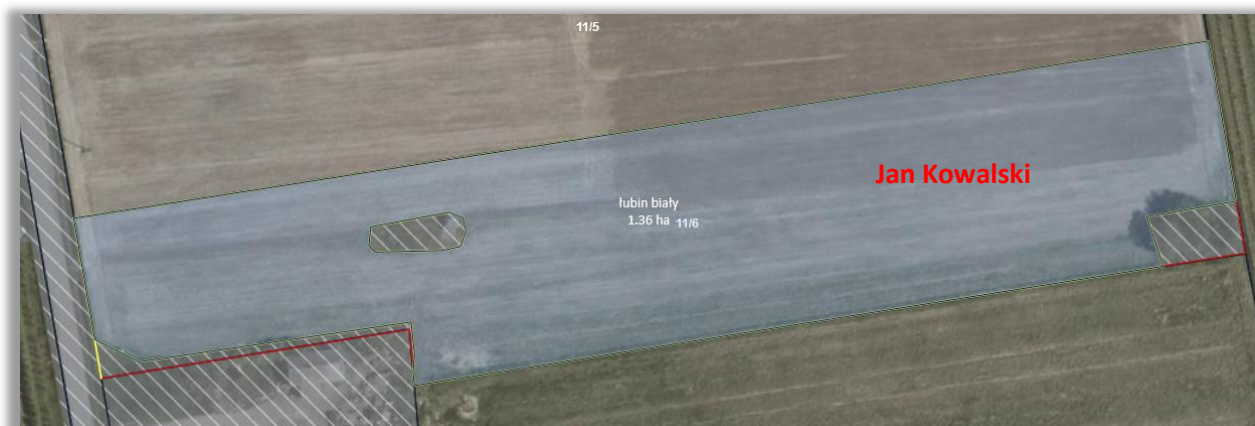
Działka 20 jest w roku 2024 deklarowana również przez sąsiada pana Jana, pana Kazimierza Pawlaka, który w roku 2024 narysował/ zadeklarował uprawę „Sad” na całej powierzchni działki referencyjnej (2,01 ha). Pan Kazimierz wysłał już swój wniosek do ARiMR.

- DZIAŁKA 171: Działka referencyjna 171 jest użytkowana przez Jana Kowalskiego w części, zadeklarował na niej uprawę „pszenżyto ozime” (3,48 ha).



Ta sama działka została zadeklarowana przez sąsiada pana Jana - Witolda Pawlaka. Pan Witold narysował granice uprawy „pszenica twarda ozima” na powierzchni 4,12 ha. Wniosek pana Witolda nie został jeszcze wysłany do ARiMR, uprawa została narysowana, a wniosek został zapisany jako roboczy.

- DZIAŁKA 11/6: Na całej powierzchni działki referencyjnej 11/6 Jan Kowalski zadeklarował uprawę „tubin biały” (1,36 ha).



Działka referencyjna 11/6 była w roku 2023 deklarowana przez Pana Karola Wieczorka – sąsiada pana Jana. Pan Wieczorek w roku 2024 nie składa wniosku (Pan Jan kupił działkę od Pana Wieczorka a była to jedyna działka, jaką posiadał). W aplikacji eWniosekPlus kontrola nakładania geometrii upraw podlega spersonalizowaniu, na podstawie deklaracji z roku 2023 (z wniosku ROBOCZEGO na rok 2024 przygotowanego automatycznie dla pana Wieczorka).

3. Wysłanie wniosku

Po wypełnieniu wniosku należy przejść do zakładki PODSUMOWANIE. Następnie należy zweryfikować dane we wniosku. W przypadku, gdy wszystkie dane są zgodne ze stanem faktycznym w gospodarstwie należy potwierdzić poprawność danych i wybrać opcję WYŚLIJ WNIOSEK.

☰ Kreator wniosku o płatności 2024 🗨️ 🖨️ ⚠️ 1 🚨 1 🔔 ? 🌐

WNIOSEK MAPA **PODSUMOWANIE**

Podsumowanie powierzchni	▼
Spółdzielnie	▼
Rolnik aktywny zawodowo	▼
Załączniki Brak załączników do wniosku.	▲
Rozbieżności	▼
Zgody i zobowiązania	▼
<input checked="" type="checkbox"/> Potwierdzam poprawność danych	

WYŚLIJ WNIOSEK

Przed wysłaniem wniosku aplikacja wyświetla Oświadczenia i Zobowiązania, z którymi należy zapoznać się przed ostateczną wysyłką wniosku. Należy również pamiętać o ewentualnym zaznaczeniu zgód na przetwarzanie danych osobowych w panelu Zgody i zobowiązania w zakładce WNIOSEK.

OŚWIADCZENIA I ZOBOWIĄZANIA

UWAGA
Aby móc wysłać wniosek, należy uważnie przeczytać poniższe oświadczenie, a następnie kliknąć w przycisk "Akceptuję".

OŚWIADCZENIE WOBEC ARiMR O WYPEŁNIENIU OBOWIĄZKU INFORMACYJNEGO WOBEC INNYCH OSÓB FIZYCZNYCH

- Przyjmuję do wiadomości, iż ARiMR staje się Administratorem danych osobowych osób fizycznych otrzymanych ode mnie, które to dane osobowe bezpośrednio lub pośrednio zostały przeze mnie pozyskane w celu obsługi wniosku o przyznanie płatności na rok 2024.
- Oświadczam, że dane osobowe, o których mowa w pkt 1, przetwarzam zgodnie z obowiązującymi w tym zakresie regulacjami prawnymi i jestem uprawniony do ich przekazania ARiMR oraz uczyniłem zadość wszelkim obowiązkom związanym z ich przekazaniem, a w szczególności zostały poinformowane osoby

ANULUJ **AKCEPTUJĘ**

ANULUJ **AKCEPTUJĘ**

4. Komunikat o wystąpieniu konfliktu kontroli krzyżowej powierzchni upraw z innymi rolnikami

Po zapoznaniu się z Oświadczeniami i Zobowiązaniami aplikacja wykonuje sprawdzenie w zakresie kontroli krzyżowej powierzchni upraw pomiędzy wnioskiem rolnika oraz wnioskami innych rolników. W przypadku, gdy uprawy nakładają się na siebie wyświetlany jest komunikat:

„Uprawa zadeklarowana w Twoim gospodarstwie pokrywa się z uprawą innego rolnika. W kontroli biorą udział uprawy narysowane w roku 2024 oraz spersonalizowane granice upraw z roku 2023. Błąd może być wynikiem przejęcia/zakupu/sprzedazy gospodarstwa bądź działek referencyjnych uprzednio zgłaszanych przez innych rolników. Jeżeli Twoja deklaracja upraw jest zgodna ze stanem faktycznym na rok 2024 wówczas skorzystaj z opcji Wyślij. Możesz również zweryfikować i poprawić granice „konfliktowych” upraw – w tym celu kliknij POPRAW i wróć do MAPY – konfliktowe uprawy są wykazane na liście błędów i oznaczono je kolorem pomarańczowym na MAPIE.”

Należy wybrać opcję POPRAW.

Kontrola krzyżowa powierzchni upraw z innymi rolnikami ✕

Uprawa zadeklarowana w Twoim gospodarstwie pokrywa się z uprawą innego rolnika. W kontroli biorą udział uprawy narysowane w roku 2024 oraz spersonalizowane granice upraw z roku 2023. Błąd może być wynikiem przejęcia/zakupu/sprzedazy gospodarstwa bądź działek referencyjnych uprzednio zgłaszanych przez innych rolników. Jeżeli Twoja deklaracja upraw jest zgodna ze stanem faktycznym na rok 2024 wówczas skorzystaj z opcji Wyślij. Możesz również zweryfikować i poprawić granice „konfliktowych” upraw – w tym celu kliknij Popraw i wróć do MAPY – konfliktowe uprawy są wykazane na liście błędów i oznaczono je kolorem pomarańczowym na MAPIE.

POPRAW

WYŚLIJ

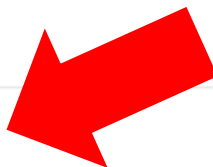
Następnie należy przejść do zakładki MAPA.

Kreator wniosku o płatności 2024

WNIOSEK

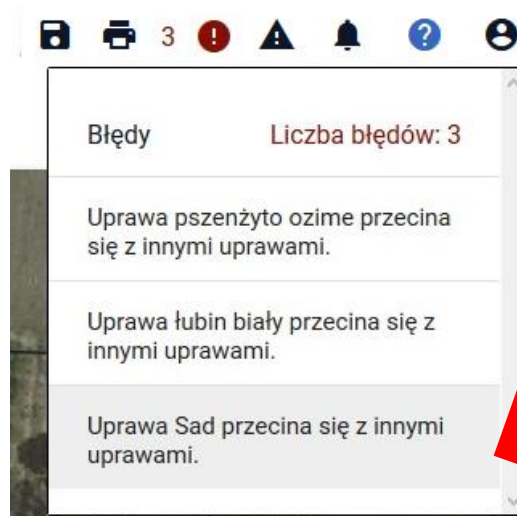
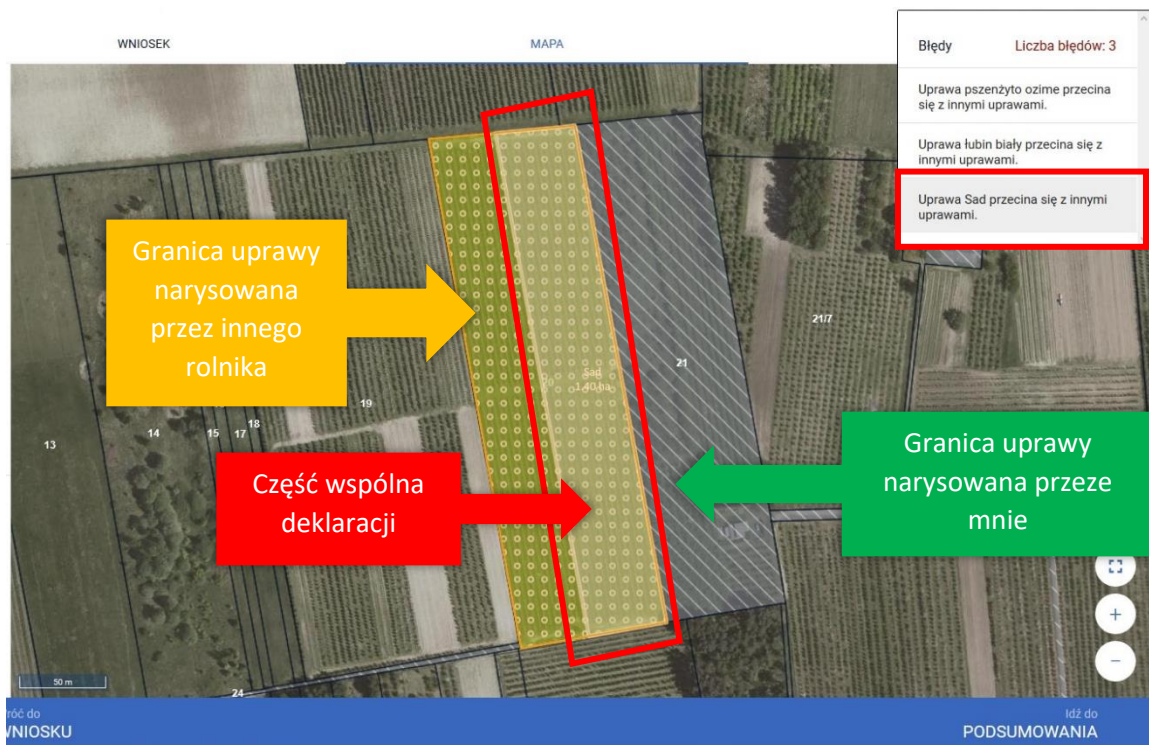
MAPA

PODSUMOWANIE

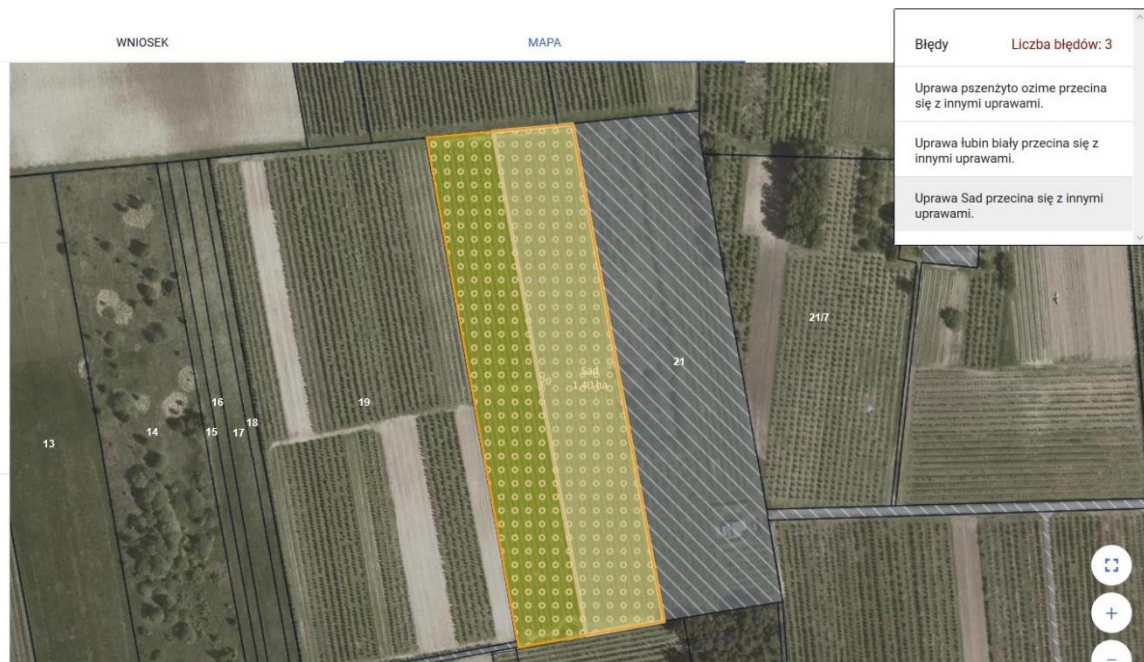


5. Weryfikacja błędów i ewentualna poprawa narysowanych geometrii upraw na MAPIE

Po przejściu do zakładki MAPA należy wyświetlić błędy. Błędy kontroli krzyżowej będą wyświetlone po użyciu opcji w górnym panelu aplikacji. Aby przejść do przeglądu krzyżujących się geometrii należy kliknąć w komunikat błędu. Geometrie, dla których wystąpił konflikt kontroli krzyżowej są wyświetlane kolorem pomarańczowym.

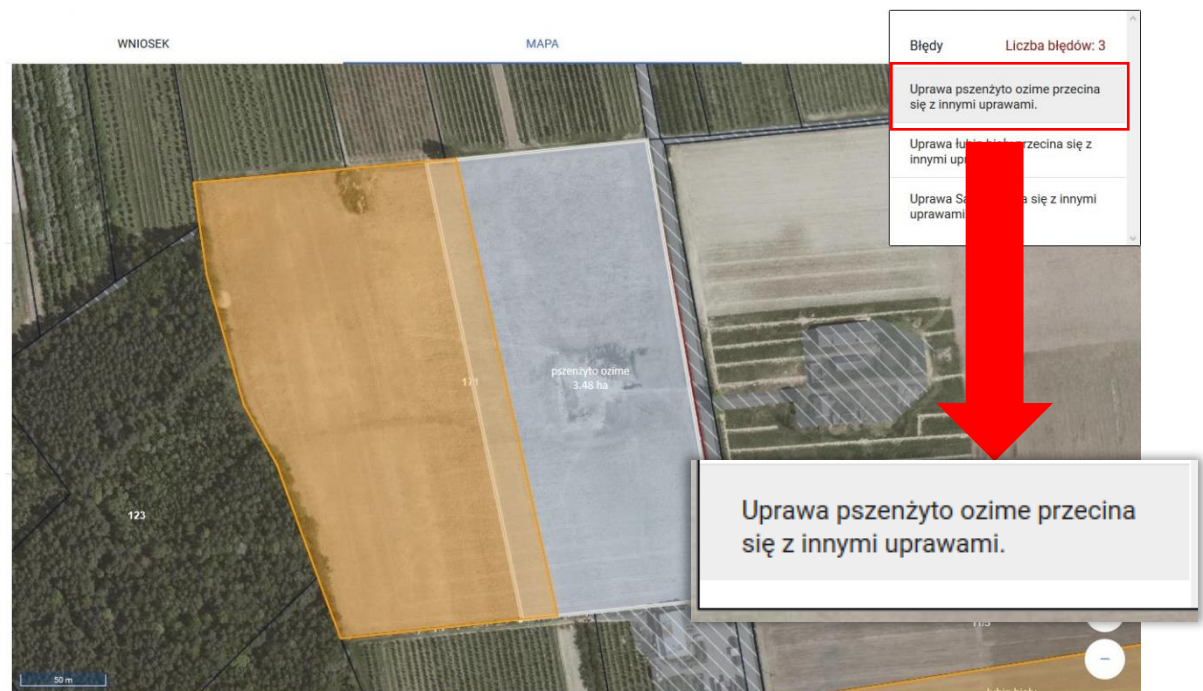


Po rozwinięciu okna z błędami, dla każdej uprawy, której granice skrzyżowały się z uprawą innego rolnika wyświetlany jest oddzielny błąd.

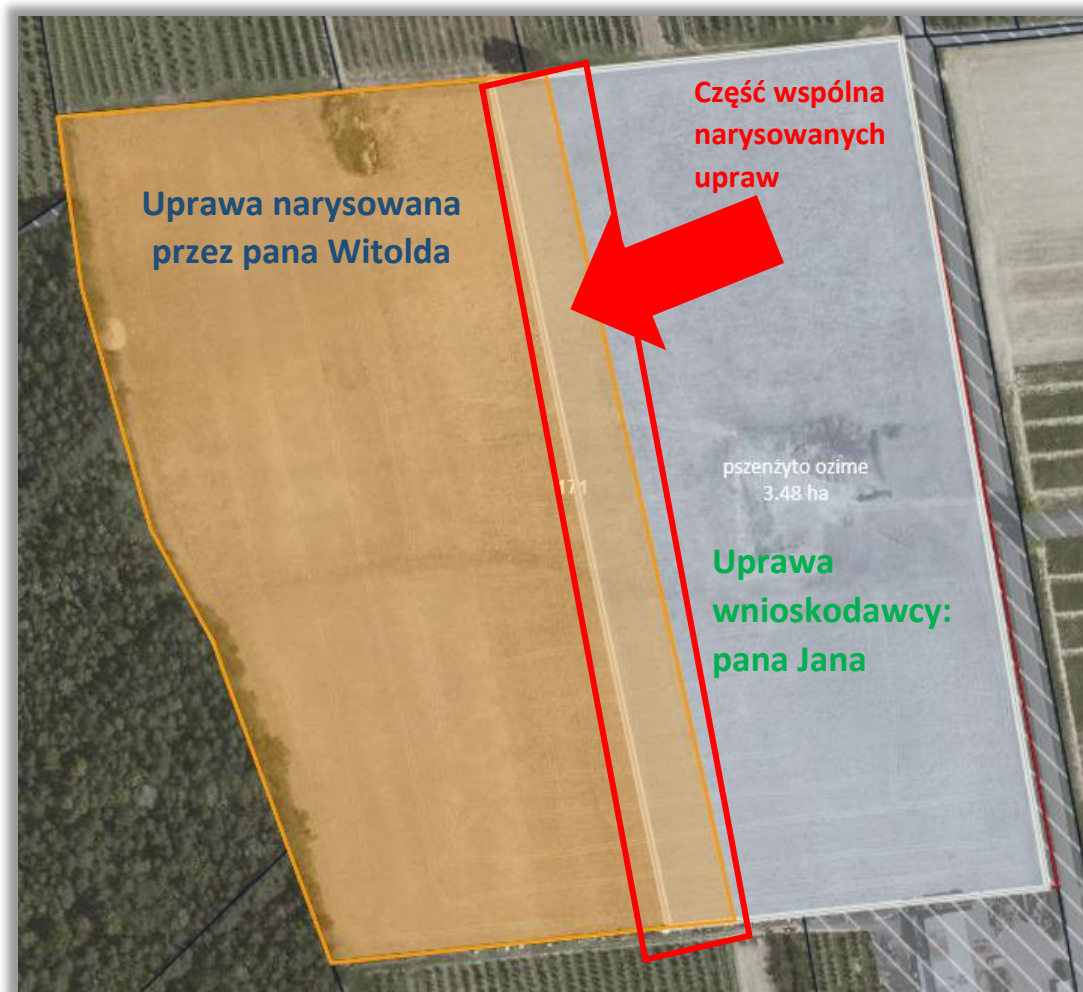


DZIAŁKA 171:

Po kliknięciu w konkretny błąd, widok MAPY zostanie automatycznie dostosowywany do uprawy wymienionej w treści błędu.



Na MAPIE pomarańczową linią zaznaczone są granice upraw, które się krzyżują. Dodatkowo uprawy z wniosków innych rolników są również wyświetlone kolorem pomarańczowym.



Pan Jan poprawia geometrię zgodnie ze stanem faktycznym (pierwotny rysunek był wykonany błędnie – pan Witold w swoim wniosku narysował granicę uprawy poprawnie). Poprawę geometrii można wykonać dostosowując granice swojej uprawy do granicy uprawy drugiego producenta (widzimy tylko granice uprawy, bez danych rolnika).

W tym celu ustawiamy widok MAPY na daną uprawę, możemy wybrać ją z listy upraw lub kliknąć w komunikat błędu.

WNIOSEK MAPA

LISTA UPRAW

Wyszukaj uprawę

- [3,48 ha] pszenżyto ozime
- [1,40 ha] Sad
- [1,36 ha] lubin biały

123

pszenżyto ozime 1,48 ha

WNIOSEK MAPA

Błędy Liczba błędów: 3

- Uprawa pszenżyto ozime przecina się z innymi uprawami.
- Uprawa lubin biały przecina się z innymi uprawami.
- Uprawa Sad przecina się z innymi uprawami.

121 pszenżyto ozime 3,48 ha

WNIOSEK

MAPA

LISTA UPRAW

Wyszukaj uprawę

- [3,48 ha] pszenżyto ozime
- [1,40 ha] Sad
- [1,36 ha] łubin biały

123

3,48 ha

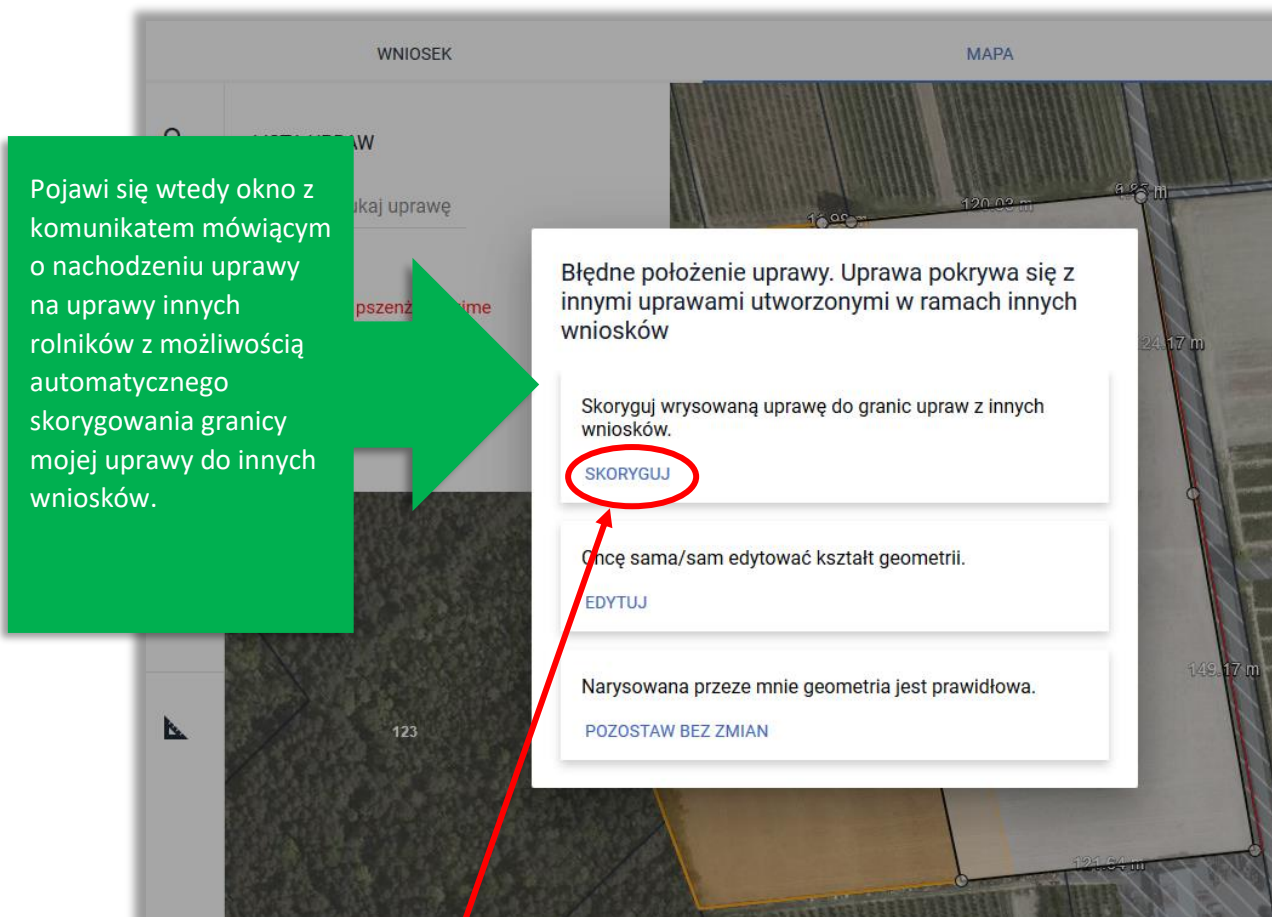
502,31 m

502,31 m

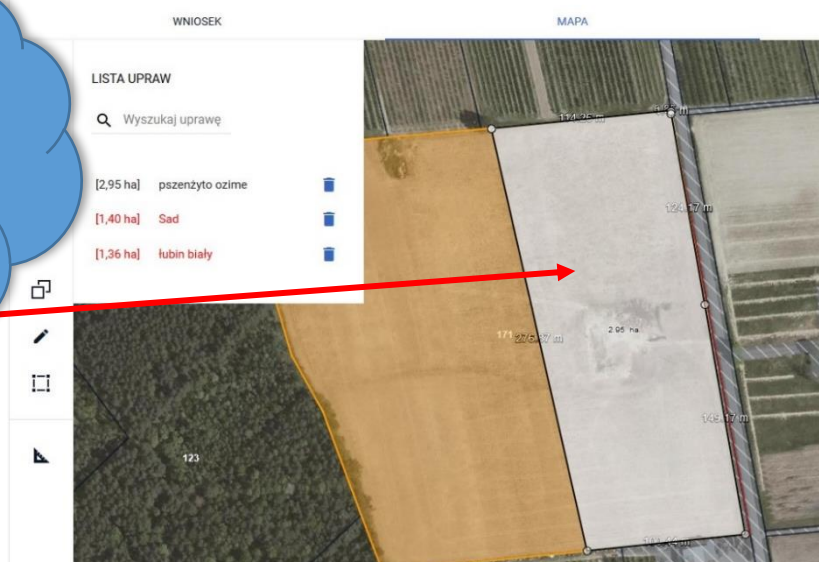
502,31 m

Następnie należy kliknąć wewnątrz uprawy, która w ten sposób wchodzi w tryb edycji (poprawy).

Następnie należy kliknąć ponownie wewnątrz uprawy

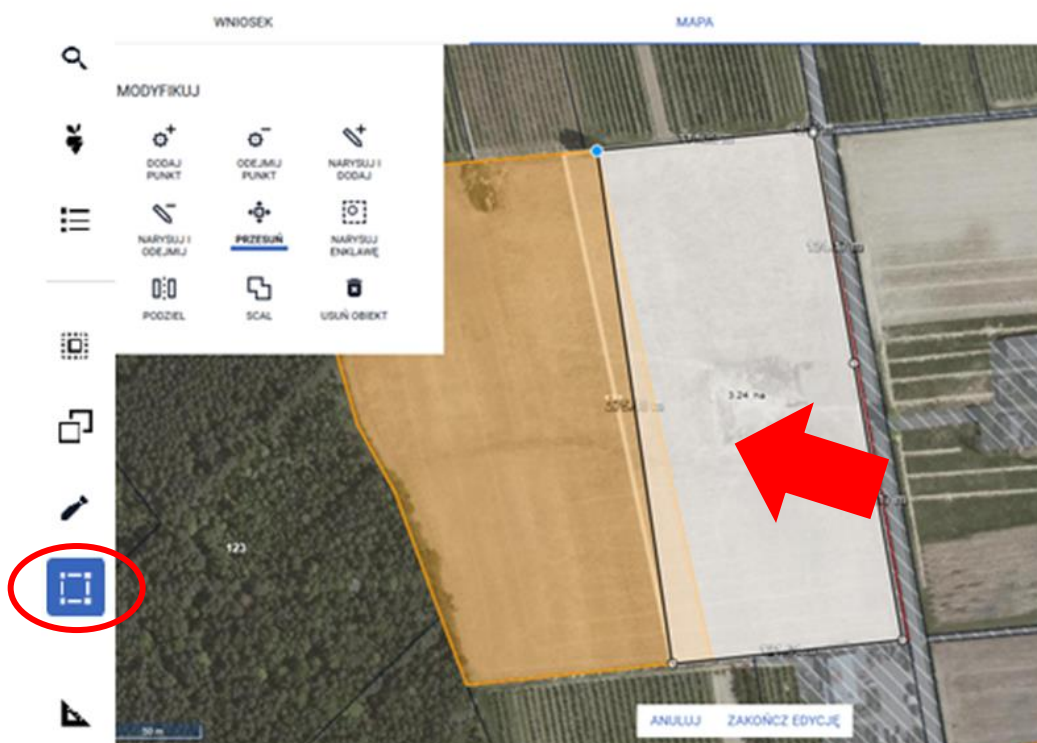


Pan Jan wybrał opcję SKORYGUJ. Aplikacja automatycznie docięła jego uprawę do uprawy sąsiada – pana Witolda.

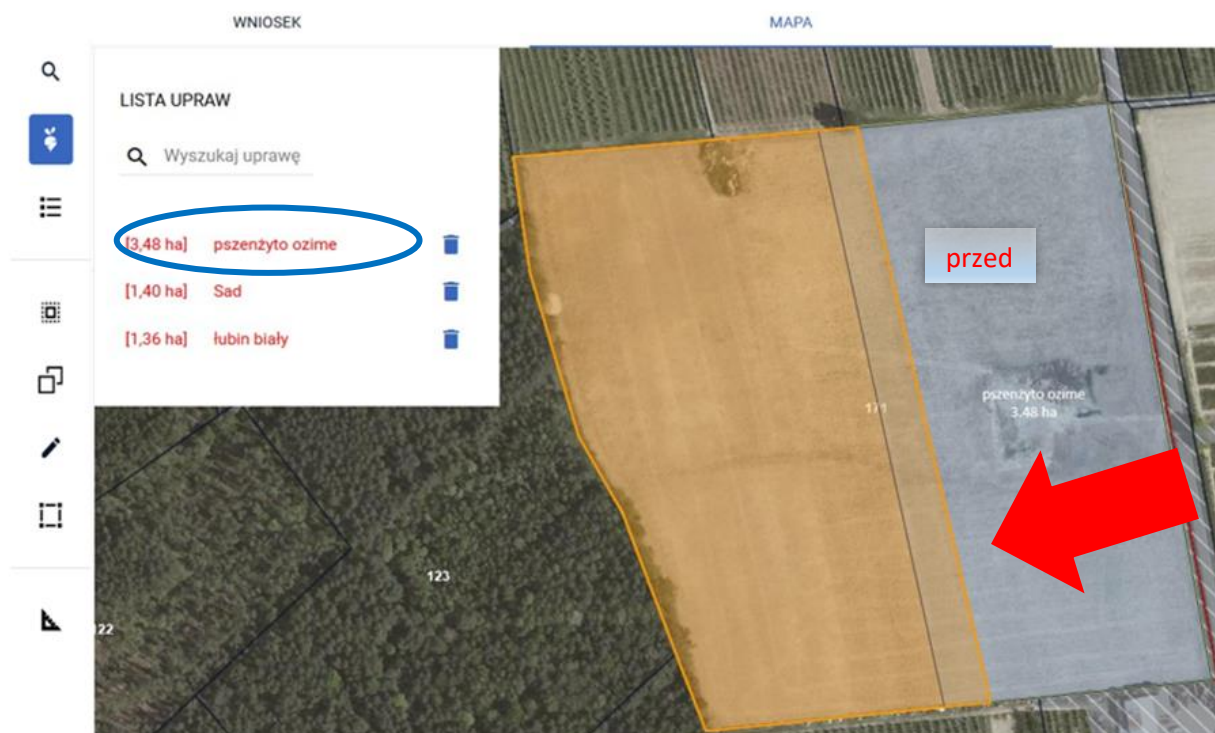


Granice uprawy można także poprawić z wykorzystaniem funkcji dostępnych w lewym panelu MAPY – Modyfikuj np. przesuwanie punkty (przesunięcie punktów należy zakończyć poprzez wybór opcji Zakończ edycję).

Należy narysować granicę uprawy zgodnie ze stanem faktycznym.



Granica uprawy pszenżyta ozimego na działce 171 we wniosku Pana Jana została poprawiona.





DZIAŁKA 20:

Sad narysowany przez Pana Jana na działce referencyjnej 20 został zadeklarowany błędnie. W roku 2024 działka jest użytkowana w całości przez pana Kazimierza Pawlaka.



W związku z powyższym Pan Jan usuwa geometrię uprawy na działce referencyjnej 20 oraz działkę referencyjną 20.



DZIAŁKA 11/6:

Działka referencyjna 11/6 była deklarowana przez Pana Karola w roku 2023, natomiast w roku 2024 nie będzie on składał wniosku, ponieważ sprzedał jedyną działkę Panu Janowi.

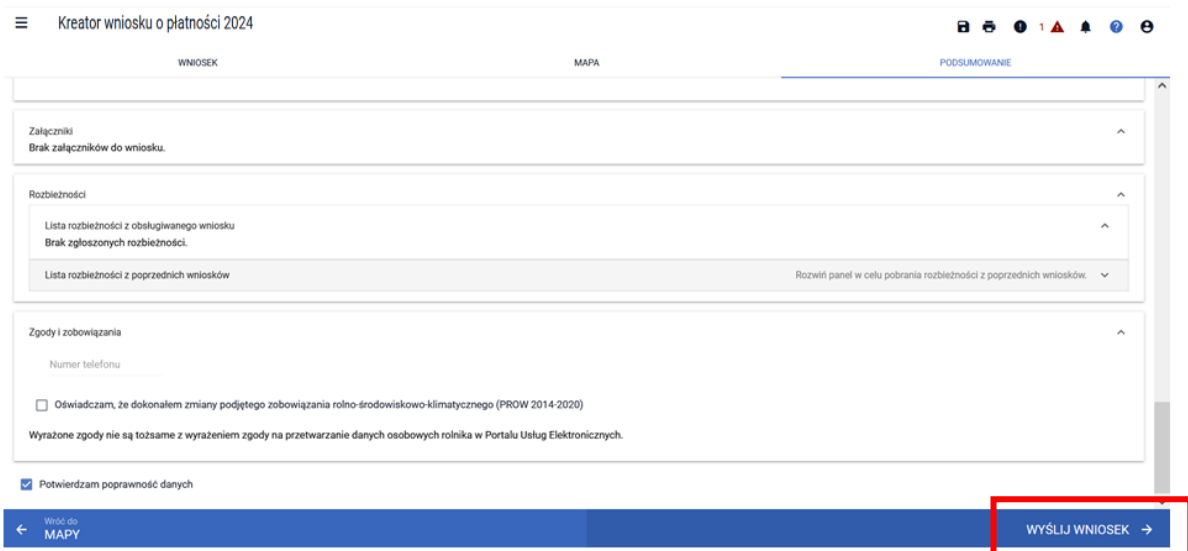


Pan Jan nie poprawia geometrii uprawy na działce referencyjnej 11/6 jak również nie usuwa jej.

Aplikacja przy kolejnej próbie wysłania wniosku zgłosi błąd kontroli krzyżowej, jeżeli nie ma innych błędów wniosek należy wysłać.

6. Przejście do PODSUMOWANIA i wysłanie wniosku

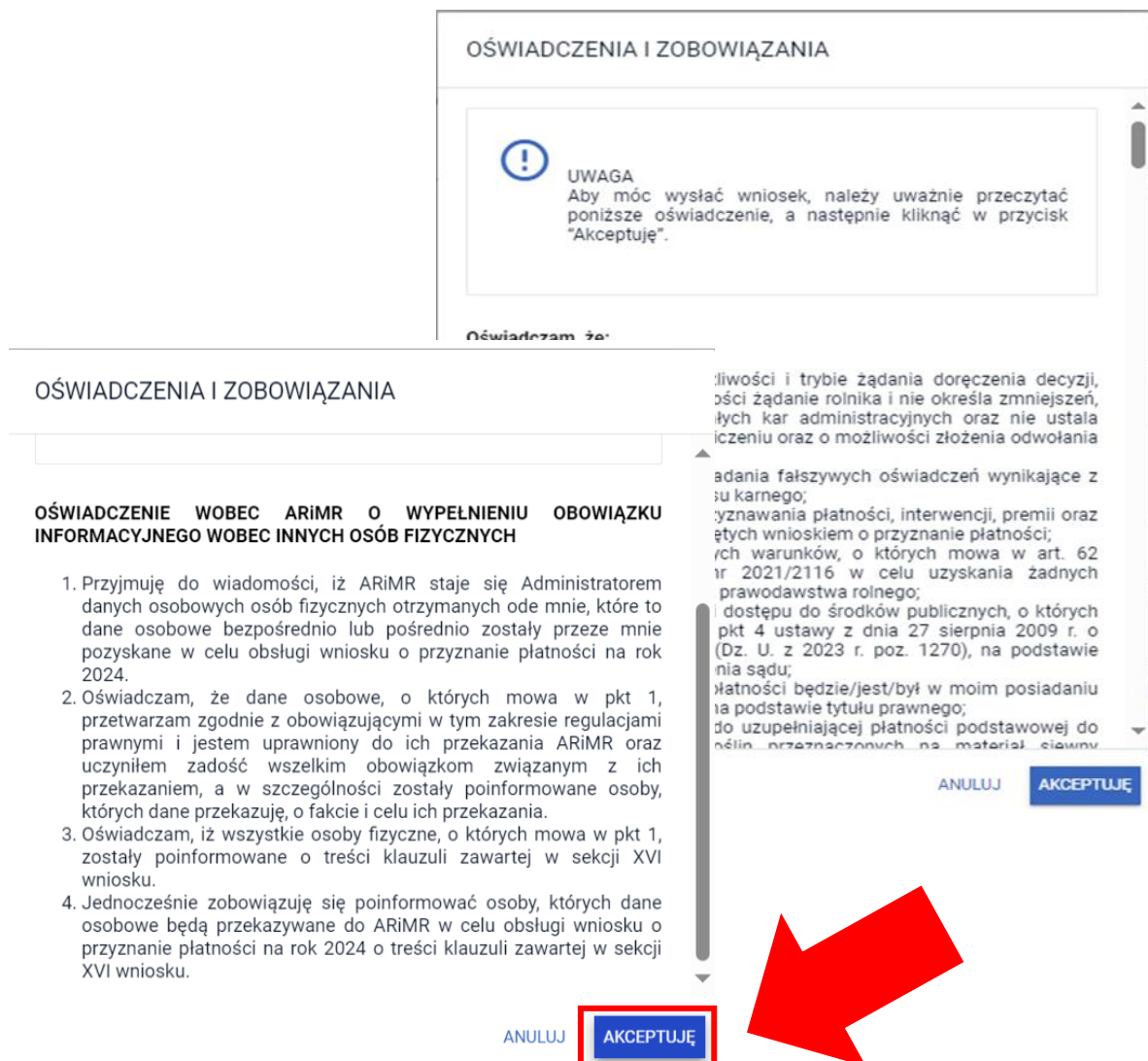
Po poprawieniu danych należy przejść do PODSUMOWANIA. Należy wybrać opcję WYŚLIJ WNIOSEK.



Aplikacja wyświetli komunikat o błędach we wniosku. Są to błędy kontroli krzyżowej wykonanej przy poprzedniej próbie wysłania wniosku. Należy wybrać opcję OK.



Następnie aplikacja wyświetla Oświadczenia i Zobowiązania, z którymi należy zapoznać się przed ostatecznym wysłaniem wniosku.



We wniosku Pana Jana ponownie pojawi się komunikat o kontroli krzyżowej (ze względu na uprawę na działce 11/6, której nie będzie poprawiał). Zalecamy przejście do opcji POPRAW w celu sprawdzenia czy wszystkie zasadne błędy zostały poprawione. Opcja OK powinna być wybierana wyłącznie w przypadku, gdy wnioskodawca potwierdza swoje deklaracje.

Kontrola krzyżowa powierzchni upraw z innymi rolnikami ✕

Uprawa zadeklarowana w Twoim gospodarstwie pokrywa się z uprawą innego rolnika. W kontroli biorą udział uprawy narysowane w roku 2024 oraz spersonalizowane granice upraw z roku 2023. Błąd może być wynikiem przejścia/zakupu/sprzedaży gospodarstwa bądź działek referencyjnych uprzednio zgłaszanych przez innych rolników. Jeżeli Twoja deklaracja upraw jest zgodna ze stanem faktycznym na rok 2024 wówczas skorzystaj z opcji Wyślij. Możesz również zweryfikować i poprawić granice „konfliktowych” upraw – w tym celu kliknij Popraw i wróć do MAPY – konfliktowe uprawy są wykazane na liście błędów i oznaczone je kolorem pomarańczowym na MAPIE.



Należy wyświetlić listę błędów kontroli krzyżowej.



W związku z tym, iż granice uprawy na działce 11/6 nie będą poprawiane należy ponownie przejść do wysyłki wniosku.

The screenshot shows the 'Kreator wniosku o płatności 2024' interface. A red arrow points to the 'WYSŁIJ' button in the top right corner. A red box highlights the 'WYSŁIJ' button. A dialog box titled 'Kontrola krzyżowa powierzchni upraw z innymi rolnikami' is displayed in the center, providing information about cross-checking land use. Below the dialog, a confirmation message 'Twój wniosek został poprawnie wysłany' is shown with a green checkmark and an 'OK' button highlighted in red.

W sekcji błędy znajduje się jeden błąd – kontrola krzyżowa dla działki referencyjnej 11/6, ale deklaracja Producenta prawidłowa.

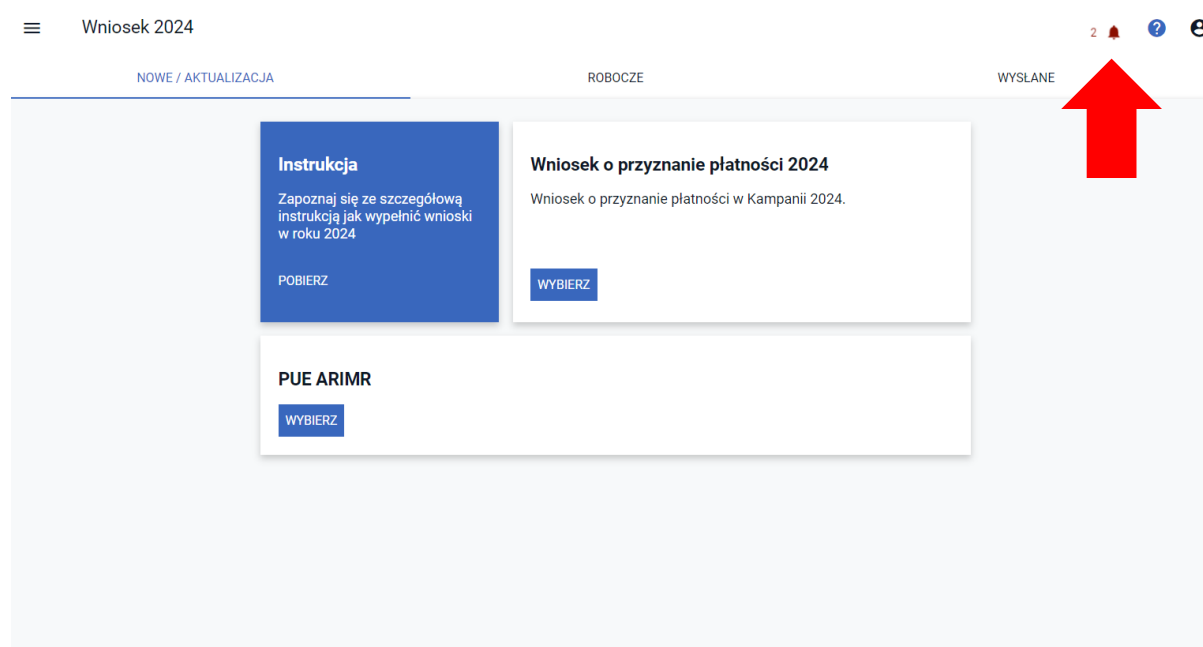
Wysłany wniosek znajduje się w zakładce WYSŁANE.

The screenshot shows the 'Wniosek 2024' interface. The 'WYSŁANE' tab is highlighted in red. The main content area displays a list of submitted applications, including one with ID 'PLA-24-0001' and status 'przyjęty'. The left sidebar contains navigation options like 'Wnioski', 'Transfery PROW/WPR', and 'Dok. uzupełniające'.

7. Powiadomienie o kontroli krzyżowej (SMS/e-mail/aplikacja) – sposób postępowania

W przypadku, gdy rolnik, otrzyma powiadomienie o wystąpieniu kontroli krzyżowej, niezależnie czy będzie to SMS, wiadomość e-mail czy powiadomienie wyświetlane w aplikacji eWniosekPlus należy postępować zgodnie ze ścieżką opisaną poniżej. Powiadomienie oznacza, że rolnik B wysłał wniosek, w którym narysowana uprawa posiada część wspólną z uprawą rolnika A. Powiadomienie dla producenta A jest wysyłane po wysłaniu wniosku przez producenta B. Może być ono wygenerowane zarówno przed wysłaniem wniosku przez producenta A jak również w momencie, kiedy producent A już wysłał swój wniosek do ARiMR.

Po otrzymaniu SMS/e-mail należy zalogować się do aplikacji eWniosekPlus.



Należy sprawdzić treść powiadomień klikając w ikonę *Powiadomienia*.

Powiadomienia 2024 ▾ Liczba: 0

2024-03-15 00:00
W ramach obsługi wniosku na rok 2023 stwierdzono zawyżenie zadeklarowanej powierzchni na działce/działkach A, G, G2. Granice stwierdzonych działek rolnych są dostępne w zakładce Mapa po włączeniu warstwy Geometria stwierdzona działek rolnych z kampanii 2023

2024-03-20 17:11
Właśnie został złożony wniosek zawierający uprawę nachodzącą na uprawy w Twoim gospodarstwie.

Uwaga!

W ramach wyświetlanych powiadomień prezentowane są zarówno historyczne jak i bieżące. Użytkownik ma możliwość wyboru roku zgłoszenia w aplikacji danego powiadomienia poprzez przycisk

Należy zwrócić uwagę na datę wygenerowania powiadomienia.

W celu wyświetlenia szczegółów należy w zakładce **NOWE/AKTUALIZACJA** wybrać wniosek lub przejść do edycji wniosku **ROBOCZEGO**, jeżeli taki jest utworzony.

NOWE / AKTUALIZACJA ROBOCZE WYSLANE

Instrukcja
Zapoznaj się ze szczegółową instrukcją jak wypełnić wnioski w roku 2024
POBIERZ

Wniosek o przyznanie płatności 2024
Wniosek o przyznanie płatności w Kampanii 2024.
WYBIERZ

PUE ARIMR
WYBIERZ

NOWE / AKTUALIZACJA **ROBOCZE** WYSLANE

Wnioski

- Kampania 2024
- Kampania 2023
- Kampania 2022
- Kampania 2021
- Kampania 2020
- Kampania 2019
- Kampania 2018

Transfery PROW/WPR ▾

PLA-24-0001
Wniosek o przyznanie płatności
Kampania: 2024
Data modyfikacji: 2024-03-20 16:18
EDYTUJ DRUKUJ

W związku z tym należy przejść do zakładki PODSUMOWANIE zaznaczyć checkbox „Potwierdzam poprawność danych” oraz wybrać opcję WYŚLIJ WNIOSEK, mając na uwadze zasadę opisaną poniżej w ramce.

Następnie należy przejść ścieżkę wysłania wniosku, ponieważ kontrola krzyżowa jest wykonywana tuż przez wysłaniem wniosku. A więc aby wyświetlić błąd kompletności dotyczący kontroli krzyżowej ze wskazaniem na konkretną uprawę oraz podgląd na nakładające się geometrie na MAPIE należy przejść przez próbę wysłania wniosku.

Kreator wniosku o płatności 2024

WNIOSEK MAPA PODSUMOWANIE

Producent Numer identyfikacji

Płatności Liczba płatności: 3

Działki referencyjne Liczba działek: 3
Działki powierzone kwalifikowane do płatności JPO 5,03 ha

Działki rolne Liczba działek: 12

Zazelenienie

Podsumowanie powierzchni

Załączniki
Brak załączników do wniosku.

Różnicznicy

Zgody i zobowiązania

Potwierdzam poprawność danych

← WYŚLIJ WNIOSEK →

Następnie aplikacja wyświetla Oświadczenia i Zobowiązania, z którymi należy zapoznać się przed ostatecznym wysłaniem wniosku.

OŚWIADCZENIA I ZOBOWIĄZANIA

! UWAGA
Aby móc wysłać wniosek, należy uważnie przeczytać poniższe oświadczenie, a następnie kliknąć w przycisk "Akceptuję".

OŚWIADCZENIA I ZOBOWIĄZANIA

! UWAGA
Aby móc wysłać wniosek, należy uważnie przeczytać poniższe oświadczenie, a następnie kliknąć w przycisk "Akceptuję".

OŚWIADCZENIE WOBEC ARiMR O WYPELNIENIU OBOWIĄZKU INFORMACYJNEGO WOBEC INNYCH OSÓB FIZYCZNYCH

- Przyjmuję do wiadomości, iż ARiMR staje się Administratorem danych osobowych osób fizycznych otrzymanych ode mnie, które to dane osobowe bezpośrednio lub pośrednio zostały przeze mnie pozyskane w celu obsługi wniosku o przyznanie płatności na rok 2024.
- Oświadczam, że dane osobowe, o których mowa w pkt 1, przetwarzam zgodnie z obowiązującymi w tym zakresie regulacjami prawnymi i jestem uprawniony do ich przekazania ARiMR oraz uczyniłem zadość wszelkim obowiązkom związanym z ich przekazaniem. W szczególności zostały poinformowane osoby:

rości i trybie żądania doręczenia decyzji, żądanie rolnika i nie określa zmniejszeń, ch kar administracyjnych oraz nie ustala eniu oraz o możliwości złożenia odwołania

ania fałszywych oświadczeń wynikające z karnego; nawania płatności, interwencji, premii oraz ch wnioskiem o przyznanie płatności; i warunków, o których mowa w art. 62 2021/2116 w celu uzyskania żadnych awodawstwa rolnego; ostępu do środków publicznych, o których t 4 ustawy z dnia 27 sierpnia 2009 r. o z. U. z 2023 r. poz. 1270), na podstawie a sądu; tności będzie/jest/był w moim posiadaniu podstawie tytułu prawnego; uzupełniającej płatności podstawowej do lin. przeznaczonych na materiał siewny

ANULUJ
AKCEPTUJĘ

ANULUJ
AKCEPTUJĘ

Aplikacja wyświetli komunikat dotyczący kontroli krzyżowej.

Kontrola krzyżowa powierzchni upraw z innymi rolnikami ✕

Uprawa zadeklarowana w Twoim gospodarstwie pokrywa się z uprawą innego rolnika. W kontroli biorą udział uprawy narysowane w roku 2024 oraz spersonalizowane granice upraw z roku 2023. Błąd może być wynikiem przejęcia/zakupu/sprzedaży gospodarstwa bądź działek referencyjnych uprzednio zgłaszanych przez innych rolników. Jeżeli Twoja deklaracja upraw jest zgodna ze stanem faktycznym na rok 2024 wówczas skorzystaj z opcji Wyślij. Możesz również zweryfikować i poprawić granice „konfliktowych” upraw – w tym celu kliknij Popraw i wróć do MAPY – konfliktowe uprawy są wykazane na liście błędów i oznaczono je kolorem pomarańczowym na MAPIE.

POPRAW
WYŚLIJ

Następnie należy postępować zgodnie z krokami opisanymi w rozdziałach powyżej (rozdział 5). Należy przejść do zakładki MAPA oraz wyświetlić listę błędów. Po kliknięciu w konkretny błąd, widok MAPY zostanie automatycznie dostosowywany do uprawy wymienionej w treści błędu.



W przypadku, gdy uprawa pierwotnie narysowana przez rolnika A została narysowana prawidłowo, a więc błąd wynika z geometrii narysowanej później, przez rolnika B należy anulować edycję wniosku. Konflikt kontroli krzyżowej w przypadku, gdy rolnik B nie zmodyfikuje deklaracji, będzie wyjaśniany na dalszym etapie obsługi wniosku w Biurze Powiatowym ARiMR.

W przypadku, gdy rolnik A rzeczywiście błędnie narysował granice uprawy, należy ją poprawić i ponownie wysłać wniosek.

Należy mieć na uwadze, że w przypadku wystąpienia kontroli krzyżowej, na dalszym etapie postępowania, ARiMR będzie weryfikował nie tylko, kto w rzeczywistości użytkuje działkę, ale również fakt posiadania do niej tytułu prawnego.

Rolnikowi, który użytkuje działkę, ale nie posiada do niej tytułu prawnego, płatność nie zostanie przyznana.

Ponadto, należy pamiętać o tym, że osoba nieużytkująca gruntu nie jest uprawniona do uzyskania płatności (nawet jeśli posiada do niego tytuł prawny). W szczególności płatności nie przyznaje się właścicielowi, który oddał grunt w dzierżawę (również na podstawie umowy ustnej) – w takiej sytuacji prawo do płatności przysługuje dzierżawcy uprawiającemu grunty rolne.

Uwaga!

Może zdarzyć się, że pomimo otrzymania powiadomienia o kontroli krzyżowej, po zalogowaniu do eWniosekPlus i przejściu ścieżki z NOWYM wnioskiem, błąd kontroli krzyżowej nie wygeneruje się. Powodem tego może być fakt, iż rolnik B w międzyczasie wysłał zmianę do wniosku z poprawioną geometrią uprawy i w tej chwili nie ma już konfliktu kontroli krzyżowej. Ewentualne, ponowne wysłanie wniosku przez rolnika A bez zmienionych danych nie będzie miało wpływu na obsługę sprawy.