

ZARZĄDZENIE NR 32/2020
NADLEŚNICZEGO NADLEŚNICTWA ORNETA

z dnia 25.06.2020 r.

znak spr.: N.012.1.2020

w sprawie wprowadzenia zmian do Regulaminu organizacyjnego Nadleśnictwa
Orneta z dnia 22.01.2018 r.

Na podstawie art. 35 ust. 1 pkt 2 i 3 ustawy z 28 września 1991 r. o lasach oraz § 22 pkt 3 Statutu Państwowego Gospodarstwa Leśnego Lasy Państwowe, stanowiącego załącznik do Zarządzenia nr 50 Ministra Ochrony Środowiska, Zasobów Naturalnych i Leśnictwa z 18 maja 1994 r. oraz Zarządzenia nr 90 Dyrektora Generalnego Lasów Państwowych z 12 grudnia 2012 r. w sprawie ramowego regulaminu organizacyjnego nadleśnictwa zarządzam co następuje:

§ 1

Wprowadzam zmiany w Regulaminie organizacyjnym Nadleśnictwa Orneta wprowadzonego Zarządzeniem nr 8/2018 z dnia 22.01.2018 r.:

- zmianie ulega § 28 i otrzymuje brzmienie:

Do zadań działu Gospodarki Leśnej w szczególności należy: realizacja zadań z zakresu nasiennictwa, selekcji, szkółkarstwa, hodowli lasu, ochrony lasu, w tym ochrony przeciwpożarowej, ochrony przyrody, zagospodarowania, użytkowania, urządzania lasu, edukacji leśnej i stanu posiadania, ewidencji lasów i gruntów, ich udostępniania, w tym całokształt spraw związanych ze służebnością gruntów pod inwestycje liniowe oraz prowadzi sprawy dotyczące podatków lokalnych, prowadzi sprawy związane z gospodarką łowiecką. Prowadzi sprawy związane ze sprzedażą drewna, obrotem materiałowym, nadzoruje realizację zadań związanych z prowadzeniem gospodarki leśnej w lasach niestanowiących własności Skarbu Państwa. Prowadzi i nadzoruje całokształt zagadnień związanych z utrzymaniem spójności, funkcjonalności i bezpieczeństwa SILP oraz SIP, z obsługą systemu informatycznego nadleśnictwa i urządzeń peryferyjnych oraz internetowych portali. Koordynacja i nadzorowanie przestrzegania zasad dobrej gospodarki leśnej określonych w standardach FSC i PEFC.

- zmianie ulega § 32 i otrzymuje brzmienie:

Do zadań Działu Finansowo-Księgowego w szczególności należy wykonywanie zadań związanych z prowadzeniem spraw dotyczących gospodarki finansowej Nadleśnictwa, prowadzenie ewidencji i formalno-rachunkowej kontroli dokumentów, sporządzanie planów finansowych, analiz i sprawozdawczości, rozliczanie działalności gospodarczej, administracyjnej i dodatkowej, egzekwowanie należności wewnętrznych i regulowanie zobowiązań, prowadzenie spraw związanych z inwentaryzacją składników majątkowych Nadleśnictwa. Prowadzenie spraw związanych ze sprzedażą drewna i obrotem materiałowym w zakresie rozliczeń finansowych.

- zmianie ulega § 37 punkt 4 i otrzymuje brzmienie:

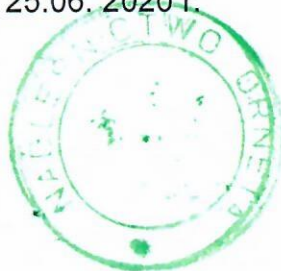
Prowadzi sprawy BHP oraz nadzoruje gospodarkę łowiecką w Nadleśnictwie.

§ 2

2. Wprowadzam zmiany w Załącznikach Nr 1, 3, 4 do Regulaminu organizacyjnego Nadleśnictwa Orneta wprowadzonego Zarządzeniem nr 8/2018 z dnia 22.01.2018 r.

§ 2

Zarządzenie wchodzi w życie z dniem 25.06.2020 r.



NADLEŚNICZY

Piotr Matusik

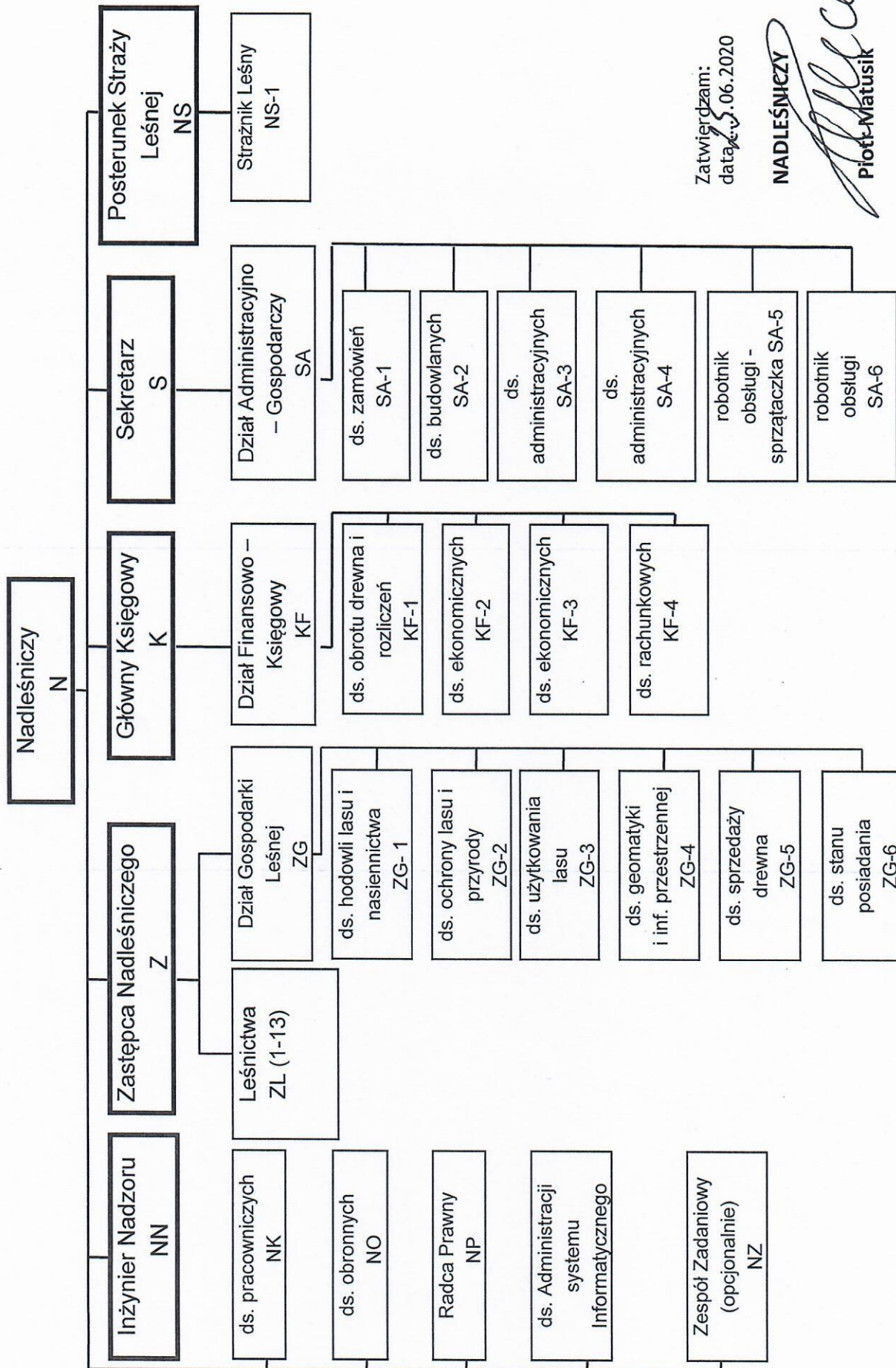
Załączniki:

- Nr 1,3,4 do Regulaminu organizacyjnego Nadleśnictwa Orneta.

Do wiadomości:

Wszyscy pracownicy

Schemat Organizacyjny Nadleśnictwa Orneta



Zatwierdzam:
data: 5.06.2020

NADLEŚNICZY

Piotr Matusik

WYKAZ STAŁYCH ZASTĘPSTW W NADLEŚNICTWIE ORNETA

Lp.	Stanowisko zastępowane	Stanowisko zastępujące
1.	Nadleśniczy (N)	Zastępca Nadleśniczego (Z)
2.	Zastępca Nadleśniczego (Z)	Inżynier Nadzoru (NN)
3.	Inżynier Nadzoru (NN)	Wyznaczona osoba działu technicznego
4.	ds. użytkowania lasu (ZG-3)	ds. sprzedaży drewna (ZG-5)
5.	ds. sprzedaży drewna (ZG-5)	ds. użytkowania lasu (ZG-3)
6.	ds. hodowli lasu i nasiennictwa (ZG-1)	ds. ochrony lasu i przyrody (ZG-2)
7.	ds. ochrony lasu i przyrody (ZG-2)	ds. hodowli lasu i nasiennictwa (ZG-1)
8.	ds. geomatyki i inf. przestrzennej (ZG-4)	ds. stanu posiadania (ZG-6)
9.	ds. stanu posiadania (ZG-6)	ds. geomatyki i inf. przestrzennej (Z-G4)
10.	Główna Księgowa (K)	ds. obrotu drewna i rozliczeń (KF-1)
11.	ds. ekonomicznych (KF-2)	ds. ekonomicznych (KF-3)
12.	ds. obrotu drewna i rozliczeń (KF-1)	ds. rachunkowych (KF-4)
13.	ds. ekonomicznych (KF-3)	ds. ekonomicznych (KF-2)
14.	ds. rachunkowych (KF-4)	ds. obrotu drewna i rozliczeń (KF-1)
15.	Sekretarz (S)	ds. administracyjnych (SA-3)
16.	ds. budowlanych (SA-2)	ds. zamówień (SA-1)
17.	ds. zamówień (SA-1)	ds. budowlanych (SA-2)
18.	ds. administracyjnych (SA-4)	ds. administracyjnych (SA-3)
19.	ds. administracyjnych (SA-3)	ds. administracyjnych (SA-4)
20.	ds. pracowniczych (NK)	ds. ekonomicznych (KF3)
21.	Komendant posterunku Straży Leśnej (NS)	Strażnik leśny (NS-1)
22.	Strażnik leśny (NS-1)	Podleśniczy wyznaczony przez Zastępcę Nadleśniczego
23.	Leśniczy (ZL)	Podleśniczy wyznaczony przez Zastępcę Nadleśniczego

data 25. 06.2020 r.

Zatwierdzam:
NADLEŚNICZY



Piotr Matusik

WYKAZ STANOWISK UPRAWNIONYCH DO STOSOWANIA FUNKCJI GLOBAL

W SILP W NADLEŚNICTWIE ORNETA

Po zatwierdzeniu przez Nadleśniczego Nadleśnictwa Orneta planu - Prowizorium, następnie Planu Finansowo-Gospodarczego na dany rok gospodarczy, następujące stanowiska wykonują funkcję GLOBAL w SILP:

1. **Główny Księgowy (K)**
 - a) system PLANOWANIE
podsystem – pozycje planów
 - b) system FINANSE i KSIĘGOWOŚĆ
podsystem – zespoły księgowi
2. **Inżynier Nadzoru (NN)**
 - c) system PLANOWANIE
podsystem – pozycje planów (ADM)
3. **ds. hodowli lasu i nasiennictwa (ZG-1)**
 - a) system PLANOWANIE
podsystem – pozycje planów (HOD, OCHRL, NAS, SZKL, ADM, UTRZ)
 - b) system GOSPODARKA TOWAROWA
podsystem – ZUL
4. **ds. ochrony lasu i przyrody (ZG-2)**
 - a) system PLANOWANIE
podsystem – pozycje planów (HOD, OCHRL, UTRZ, ADM, NAS, SZKL)
 - b) system GOSPODARKA TOWAROWA
podsystem – ZUL
5. **ds. użytkowania lasu (ZG-3)**
 - a) system PLANOWANIE
podsystem – pozycje planów (POZ, OCHRP)
 - b) system GOSPODARKA TOWAROWA
podsystem – ZUL
6. **ds. geomatyki i informacji przestrzennej (ZG-4)**
 - a) system GOSPODARKA TOWAROWA
podsystem - Przychód/rozchód towarów
 - a) system PLANOWANIE
podsystem – pozycje planów (ADM-PODAT, PODATLES, SP-POZ, SP-GEOD)
7. **ds. stanu posiadania (ZG-6)**
 - a) system GOSPODARKA TOWAROWA
podsystem - Przychód/rozchód towarów
 - a) system PLANOWANIE
podsystem – pozycje planów (ADM-PODAT, PODATLES, SP-POZ, SP-GEOD)
8. **Sekretarz (S)**
 - a) system PLANOWANIE
podsystem - Pozycje planów (UTRZ, ADM, INW,POZ)
 - b) system GOSPODARKA TOWAROWA
podsystem - Przychód/rozchód towarów
9. **ds. zamówień (SA-1)**
 - a) system PLANOWANIE
podsystem - Pozycje planów (UTRZ, ADM, INW,POZ)
 - b) system GOSPODARKA TOWAROWA
podsystem - Przychód/rozchód towarów
10. **ds. budowlanych (SA-2)**
 - a) system GOSPODARKA TOWAROWA

podsystem - Przychód/rozchód towarów
b) system PLANOWANIE
podsystem – pozycje planów (UTRZ, ADM)

11. ds. administracyjnych (SA-3)

a) system GOSPODARKA TOWAROWA
podsystem – Przychód/rozchód towarów
b) system PLANOWANIE
podsystem - Pozycje planów (ŁR)
c) system INFRASTRUKTURA
podsystem – użytkowanie zależne

12. ds. administracyjnych (SA-4)

a) system GOSPODARKA TOWAROWA
podsystem - Przychód/rozchód towarów
b) system INFRASTRUKTURA
podsystem – użytkowanie zależne
c) system PLANOWANIE
podsystem - Pozycje planów (ŁR)

13. ds. pracowniczych (NK)

a) system GOSPODARKA TOWAROWA
podsystem - Przychód/rozchód towarów
b) system PŁACE I KADRY
podsystem – DOR, kartoteka zarobkowa
c) system PLANOWANIE
podsystem – pozycje planów (ADM)

14. ds. obrotu drewna i rozliczeń (KF-1)

a) system GOSPODARKA TOWAROWA
podsystem - przychód/rozchód towarów
b) system FINANSE I KSIĘGOWOŚĆ
podsystem – zespoły księgowość

15. ds. ekonomicznych (KF-2)

a) system FINANSE I KSIĘGOWOŚĆ
podsystem – zespoły księgowość

16. ds. ekonomicznych (KF-3)

a) system FINANSE I KSIĘGOWOŚĆ
podsystem – zespoły księgowość
b) system PLANOWANIE
podsystem – pozycje planów (ADM)
c) system GOSPODARKA TOWAROWA
podsystem - Przychód/rozchód towarów
d) system PŁACE I KADRY
podsystem – DOR, kartoteka zarobkowa

17. ds. rachunkowych (KF-4)

a) system GOSPODARKA TOWAROWA
podsystem - przychód / rozchód towarów

18. Leśniczowie i Podleśniczowie

a) system GOSPODARKA TOWAROWA
podsystem – przychód/rozchód towarów
-manipulacja drewna (ROD)
b) system PLANOWANIE
tworzone automatycznie pozycje planu dla cięć przygodnych.

Data ²⁵...06.2020 r.

Zatwierdzam:

NADLEŚNICZY


Piotr Matusik