

MAPA PRZEGLĄDOWA CIĘĆ RĘBNYCH

NADLEŚNICTWO

PISZ

OBRĘB

SZEROKI BÓR

REGIONALNA DYREKCCJA LASÓW PAŃSTWOWYCH W BIAŁYMSTOKU

Stan na 01.01.2024

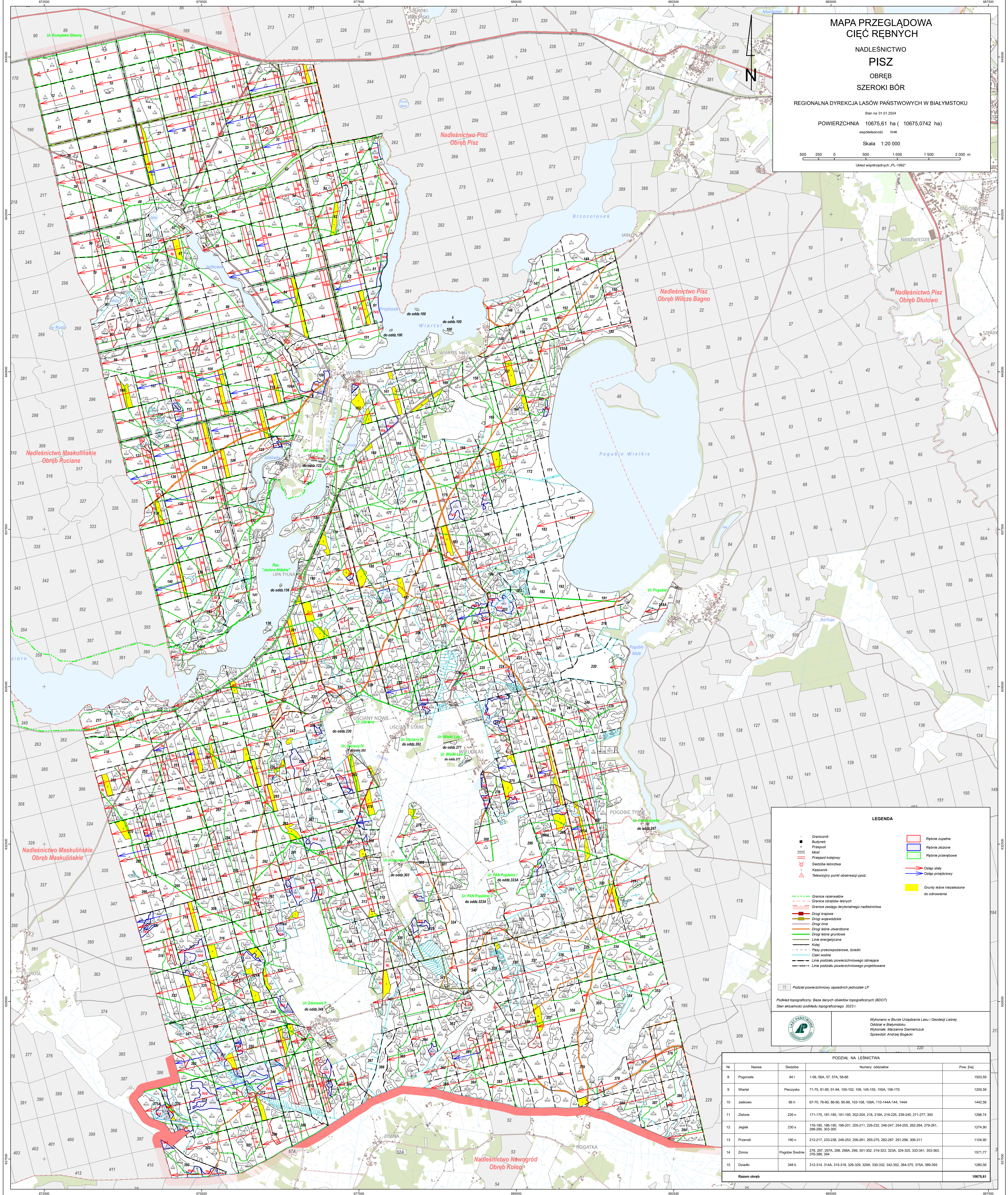
POWIERZCHNIA 10675,61 ha (10675,0742 ha)

współmierność brak

Skala 1:20 000

500 250 0 500 1000 1500 2000 m

Układ współrzędnych „PL-1992”



LEGENDA

- Granicznik
- Budynek
- Przełaz
- Most
- Przejazd kolejowy
- Siedziba leśnicza
- Kasownik
- Telewizyjny punkt obserwacji popaz.
- Granicze rezerwatów
- Granicze obrębów leśnych
- Granicze zasięgu terytorialnego nadleśnictwa
- Drogi krajowe
- Drogi wojewódzkie
- Drogi gminne
- Drogi leśne utwardzone
- Drogi leśne gruntowe
- Linie energetyczne
- Koleje
- Pasy przeciwpowodziowe, ścieżki
- Cieki wodne
- Linie podziału powierzchniowego istniejącej
- Linie podziału powierzchniowego projektowane
- Rębne zupełne
- Rębne zbżone
- Rębne przerobowe
- Ostyp stały
- Ostyp przejściowy
- Grunty leśne niezależone do odnowienia

11 Podział powierzchniowy sąpisnych jednostek LP

Podkład topograficzny: Baza danych obiektów topograficznych (BDOT)
Stan aktualności podkładu topograficznego: 2023 r.

Wykonano w Biurowie Urzędzenia Lasu i Geodezji Leśnej
Czaszka w Białymstoku
Wykonali: Marzanna Siemenczuk
Sprawdził: Andrzej Bogacki
ZZU

PODZIAŁ NA LEŚNICTWA

Nr	Nazwa	Siedziba	Numery oddziałów	Pow. [ha]
8	Pogorzale	941	1-56, 56A, 57, 57A, 58-66	1503,59
9	Wartele	Pieczysko	71-75, 81-85, 91-94, 100-102, 109, 145-155, 155A, 156-170	1200,59
10	Jaskowo	66 h	67-70, 76-80, 86-90, 95-99, 103-108, 109A, 110-144A-144, 144A	1442,56
11	Zielona	226 n	171-175, 181-185, 191-195, 202-204, 216, 218A, 219-225, 239-245, 271-277, 300	1296,74
12	Jęglak	230 s	176-180, 186-190, 196-201, 205-211, 226-232, 246-247, 254-255, 262-264, 279-281, 288-290, 303-305	1174,90
13	Przerod	190 n	212-217, 233-238, 248-253, 256-261, 265-270, 282-287, 291-296, 306-311	1104,90
14	Zima	Pogóbie Średnie	278, 297, 297A, 298, 298A, 299, 301-302, 319-323, 323A, 324-325, 333-341, 353-363, 376-388, 384	1571,77
15	Działki	348 b	312-314, 314A, 315-316, 328-329, 329A, 330-332, 342-352, 364-375, 375A, 389-393	1280,56
Razem obręb				10675,61