

**MAPA PRZEGLĄDOWA
STANOWISK ORAZ SIEDLISK
GATUNKÓW PTAKÓW CHRONIONYCH
Z ZAŁĄCZNIKA 1 DYREKTYWY RADY 2009/147/WE
NADLEŚNICTWO
SZCZEBRA**

**OBRĘB
SZCZEBRA**

REGIONALNA DYREKCCJA LASÓW PAŃSTWOWYCH W BIAŁYMSTOKU

Stan na 01.01.2024

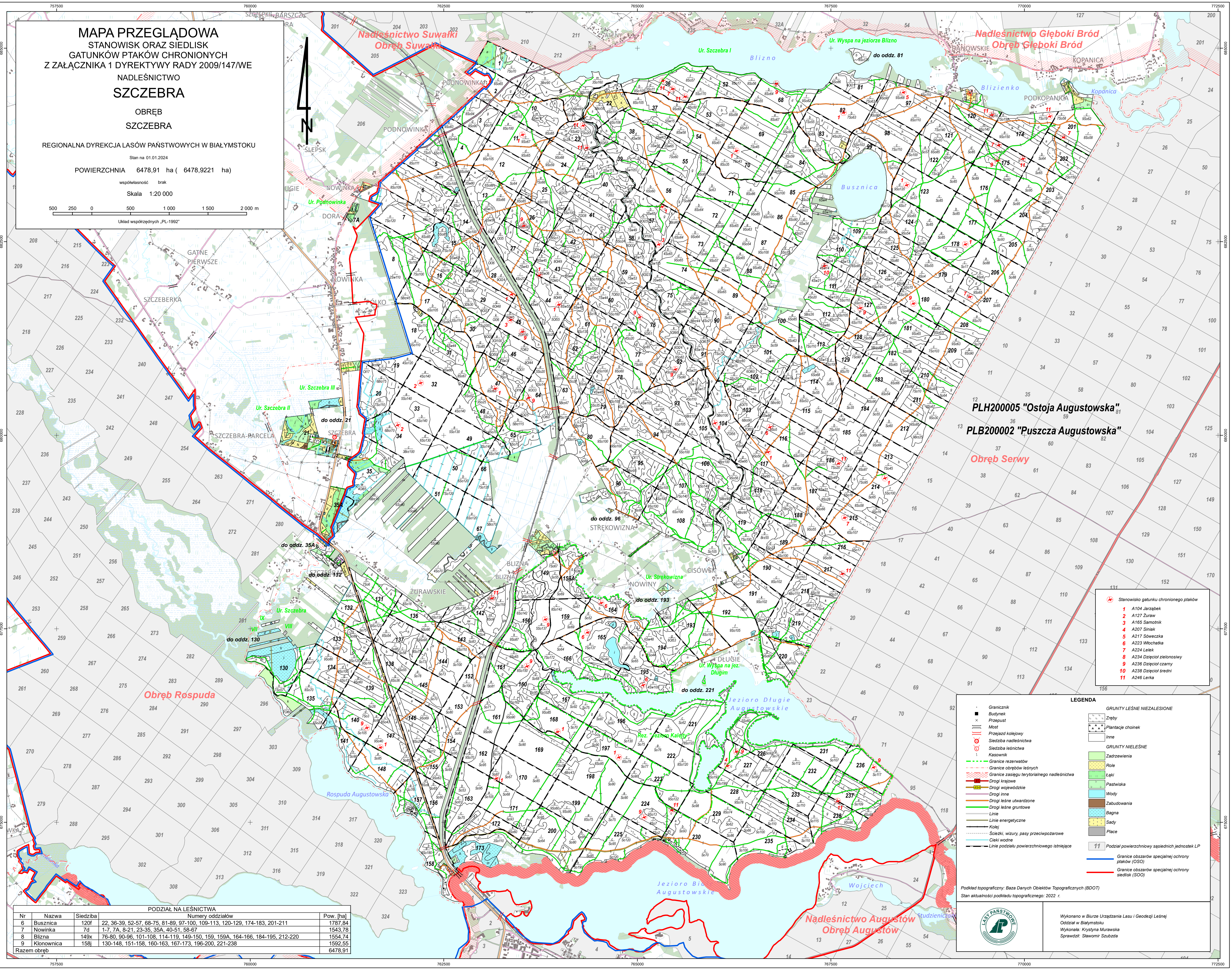
POWIERZCHNIA 6478,91 ha (6478,9221 ha)

współłaność brak

Skala 1:20 000

500 250 0 500 1 000 1 500 2 000 m

Układ współrzędnych „PL-1992”



- Stanowisko gatunku chronionego ptaków**
- 1 A104 Jarząbek
 - 2 A127 Żuraw
 - 3 A165 Samotnik
 - 4 A207 Śniak
 - 5 A217 Sóweczka
 - 6 A223 Włochatka
 - 7 A224 Lelek
 - 8 A234 Dzięcioł zielonosiwy
 - 9 A236 Dzięcioł czarny
 - 10 A238 Dzięcioł średni
 - 11 A246 Lerka

LEGENDA

<ul style="list-style-type: none"> — Granicznik ■ Budynek × Przepust — Most — Przejazd kolejowy — Siedziba nadleśnictwa — Siedziba leśnictwa — Kasownik — Granice rezerwatów — Granice obrębów leśnych — Granice zasięgu terytorialnego nadleśnictwa — Drogi krajowe — Drog wojewódzkie — Drogi inne — Drogi leśne utwardzone — Drogi leśne gruntowe — Linie energetyczne — Kolej — Linie energetyczne — Siatki, wizury, pasy przeciwpożarowe — Ciek wodne — Linie podziału powierzchniowego istniejące 	<ul style="list-style-type: none"> — Zręby — Plantacje choinek — Inne — GRUNTY NIELEŚNE — Zadrzewienia — Role — Łąki — Pastwiska — Wody — Zabudowania — Bagna — Sady — Placce — 11 Podział powierzchniowy sąsiednich jednostek LP — Granice obszarów specjalnej ochrony ptaków (OSO) — Granice obszarów specjalnej ochrony siedlisk (SOO)
---	---

Podkład topograficzny: Baza Danych Obiektów Topograficznych (BDOT)
Stan aktualności podkładu topograficznego: 2022 r.

PODZIAŁ NA LEŚNICTWA			
Nr	Nazwa	Siedziba	Numery oddziałów
6	Busznica	120f	22, 36-39, 52-57, 68-75, 81-89, 97-100, 109-113, 120-129, 174-183, 201-211
7	Nowinka	7d	1-7, 7A, 8-21, 23-35, 35A, 40-51, 58-67
8	Blizna	149x	76-80, 90-96, 101-108, 114-119, 149-150, 159, 159A, 164-166, 184-195, 212-220
9	Klonowica	158j	130-148, 151-158, 160-163, 167-173, 196-200, 221-238
Razem obręb			6478,91

Wykonano w Biurze Urządzenia Lasu i Geodezji Leśnej
Oddział w Białymstoku
Wykonała: Krystyna Murawska
Sprawdził: Sławomir Szubda